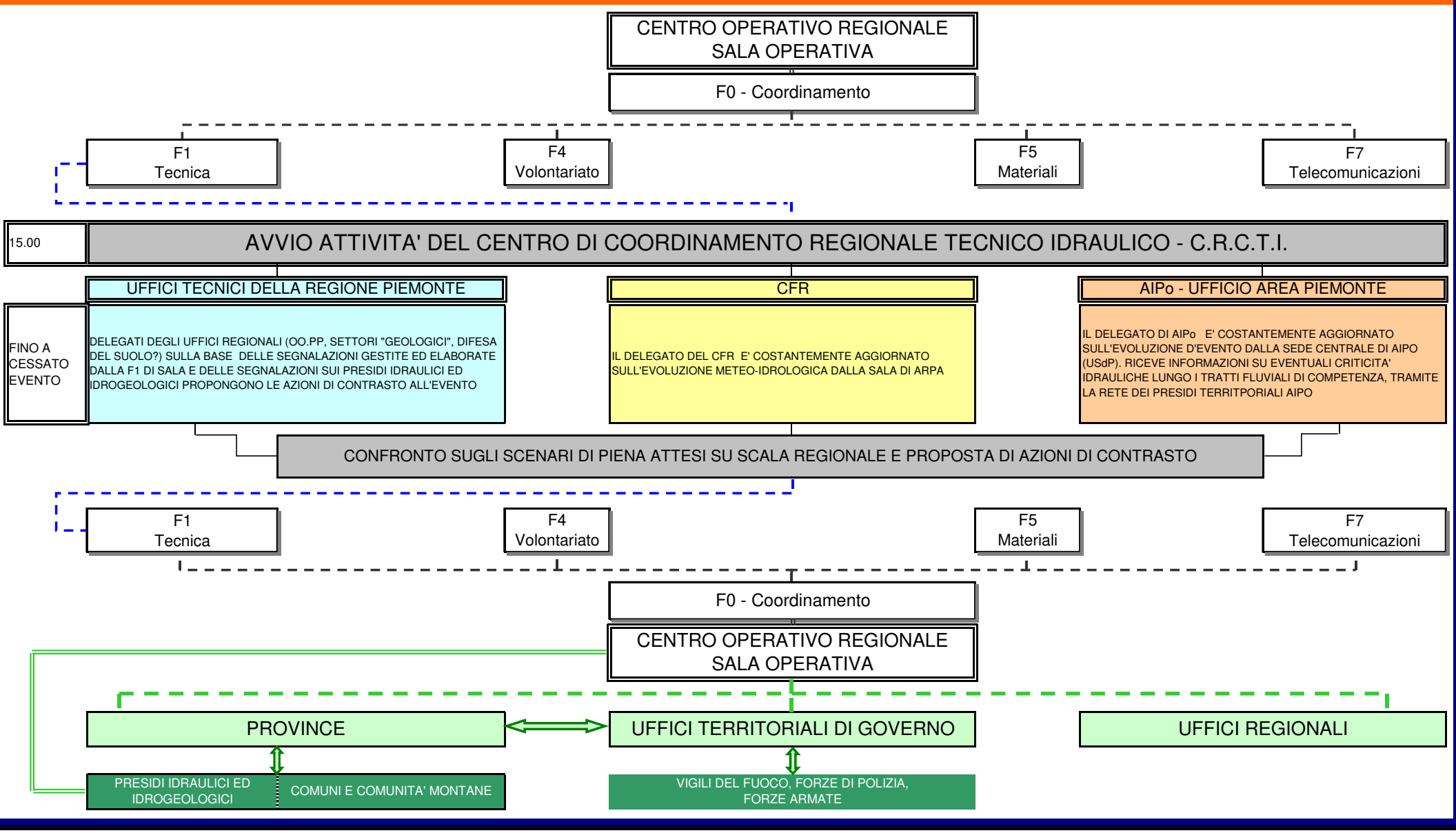


CENTRO REGIONALE DI COORDINAMENTO TECNICO IDRAULICO - C.R.C.T.I.
PROCEDURE OPERATIVE

GIORNO 1			CENTRO FUNZIONALE REGIONALE DI ARPA - CFR			AGENZIA INTERREGIONALE PER IL FIUME PO - AIPo		
ORARIO	ATTIVITA'	RISULTATO	ORARIO	ATTIVITA'	RISULTATO	ORARIO	ATTIVITA'	RISULTATO
08.00-12.00	ORDINARIETA'	---	08.00-12.00	PREVISIONE METEOROLOGICA E VALUTAZIONE EFFETTI AL SUOLO	ATTIVITA' PREPARATORIA ALL'EMMISSIONE DEI BOLLETTINI	08.00-12.00	ORDINARIETA'	---
12.15	BRIEFING METEO (COR-CFR)*	PREANNUNCIO "MODERATA CRITICITA' - COD.2	12.15	BRIEFING METEO (COR-CFR)	PREANNUNCIO "MODERATA CRITICITA' - COD.2			
12.30	CONTATTO INFORMALE (COR-AIPO AREA PIEMONTE)	PRIMA COMUNICAZIONE	12.40	BRIEFING CFR AIPo PARMA (UsdP)	CONFRONTO VALUTAZIONI CRITICITA' PER L'ASTA DI PO E RICEZIONE DA AIPo DELLA BOZZA BOLLETTINO DI PREVISIONE DI CRITICITA' IDROMETRICA DEL PO	12.40	BRIEFING AIPo PARMA (UsdP) - CFR	CONFRONTO VALUTAZIONI CRITICITA' PER L'ASTA DI PO E INVIO DELLA BOZZA BOLLETTINO DI PREVISIONE DI CRITICITA' IDROMETRICA DEL PO
13.00-13.30	GESTIONE ALLERTAMENTO	SI ALLERTANO PROVINCE, PREFETTURE E AIPo (UFFICI DI PARMA, MONCALIERI, CASALE MONFERRATO E ALESSANDRIA)	13.00	AVVIO ALLERTAMENTO	EMMISSIONE BOLLETTINO DI ALLERTA E INVIO AD AIPo PARMA (UsdP) IL BOLLETTINO DI PREVISIONE DELLE PIENE	13.00	RICEZIONE BOLLETTINO DI ALLERTAMENTO SUL TERRITORIO PIEMONTESE	RICEZIONE BOLLETTINO DI ALLERTAMENTO E BOLLETTINO DI PREVISIONE DELLE PIENE ED EMISSIONE BOLLETTINO DI PREVISIONE DI CRITICITA' IDROMETRICA DEL PO
13.30-14.00	BRIEFING APERTURA SALA COR*	CALENDARIO TURNI IN SALA COR	14.00	ORGANIZZAZIONE ATTIVITA' CFR PER CRITICITA' MODERATA	INTENSIFICAZIONE CONTROLLO SITUAZIONE ED AVVOLUZIONE METEO-IDROLOGICA FINO AL TERMINE DELLA CRITICITA'	13.00-13.30	EMMISSIONE DEL BOLLETTINO DI PREVISIONE DELLA PIENA DEL PO	TRASMISSIONE BOLLETTINO A CFR E COR E DIPARTIMENTO NAZIONALE DELLA PROTEZIONE CIVILE
14.00	POSSIBILE APERTURA SALA IMMEDIATA	AVVIO MONITORAGGIO CRITICITA' TERRITORIALI				13.30-14.00	DIRAMAZIONE ALLERTA DA SEDE AIPo PARMA (UsdP) A UFFICI PERIFERICI, CFR DI ARPA E REGIONE PIEMONTE COR	ATTIVAZIONE DELLA REPERIBILITA' DELLE SEDI OPERATIVE ED AVVIO ATTIVITA' (SERVIZIO DI PIENA, VIGILANZA INDIRECTA E PRONTA DISPONIBILITA')
20.00	POSSIBILE APERTURA SALA POSTICIPATA	AVVIO MONITORAGGIO CRITICITA' TERRITORIALI						
21.00	RICEZIONE BOLLETTINO DI AGGIORNAMENTO	ASSUNZIONE DECISIONE SU APERTURA SALA	21.00	EMMISSIONE BOLLETTINO DI AGGIORNAMENTO	VALUTAZIONE PROSECUZIONE OPERATIVITA' CFR FINO ORE 24.00	21.00	RICEZIONE BOLLETTINO DI AGGIORNAMENTO	RICALIBRAZIONE ATTIVITA'

GIORNO 2			CENTRO FUNZIONALE REGIONALE DI ARPA - CFR			AGENZIA INTERREGIONALE PER IL FIUME PO - AIPo		
24.00	POSSIBILE APERTURA SALA POSTICIPATA	AVVIO MONITORAGGIO CRITICITA' TERRITORIALI	06.00-12.00	PREVISIONE METEOROLOGICA E VALUTAZIONE EFFETTI AL SUOLO	ATTIVITA' PREPARATORIA ALL'EMMISSIONE DEI BOLLETTINI			
06.00	APERTURA SALA POSTICIPATA	AVVIO MONITORAGGIO CRITICITA' TERRITORIALI	09.00	EMMISSIONE BOLLETTINO DI AGGIORNAMENTO	TRASMISSIONE BOLLETTINO DI AGGIORNAMENTO	09.00	RICEZIONE BOLLETTINO DI AGGIORNAMENTO	RICALIBRAZIONE ATTIVITA'
09.00	RICEZIONE BOLLETTINO DI AGGIORNAMENTO	PROSECUZIONE ATTIVITA' DI SALA				09.00-12.00	PREVISIONE DELLA PIENA DI PO	ATTIVITA' PROPEDEUTICA ALL'EMMISSIONE DEL BOLLETTINO
09.00-12.00	GESTIONE SENALAZIONI D'EVENTO	PROSECUZIONE ATTIVITA' DI SALA	12.15	BRIEFING METEO (COR-CFR)	PREANNUNCIO "MODERATA CRITICITA' - COD.2 O SUPERIORE"			
12.15	BRIEFING METEO (COR-CFR)	PREANNUNCIO "MODERATA CRITICITA' - COD.2 O SUPERIORE"	12.40	BRIEFING CFR AIPo PARMA (UsdP)	CONFRONTO VALUTAZIONI CRITICITA' PER L'ASTA DI PO E RICEZIONE DA AIPo DELLA BOZZA BOLLETTINO DI PREVISIONE DI CRITICITA' IDROMETRICA DEL PO	12.40	BRIEFING AIPo PARMA (UsdP) - CFR	CONFRONTO VALUTAZIONI CRITICITA' PER L'ASTA DI PO E INVIO DELLA BOZZA BOLLETTINO DI PREVISIONE DI CRITICITA' IDROMETRICA DEL PO
12.30	CONTATTO INFORMALE (COR-AIPO AREA PIEMONTE)	SECONDA COMUNICAZIONE	13.00	CONFERMA ALLERTAMENTO	EMMISSIONE BOLLETTINO DI ALLERTA E INVIO AD AIPo PARMA (UsdP) IL BOLLETTINO DI PREVISIONE DELLE PIENE	13.00	RICEZIONE BOLLETTINO ALLERTAMENTO SUL TERRITORIO PIEMONTESE	RICEZIONE BOLLETTINO DI ALLERTAMENTO E BOLLETTINO DI PREVISIONE DELLE PIENE ED EMISSIONE BOLLETTINO DI PREVISIONE DI CRITICITA' IDROMETRICA DEL PO
13.00-13.30	GESTIONE ALLERTAMENTO	SI ALLERTANO PROVINCE, PREFETTURE E AIPo (UFFICI DI PARMA, MONCALIERI, CASALE MONFERRATO E ALESSANDRIA)						
13.30°	CONVOCAZIONE DEL CENTRO DI COORDINAMENTO REGIONALE TECNICO-IDRAULICO - C.R.C.T.I.							
13.30-13.45	CONVOCAZIONE CENTRO REGIONALE DI COORDINAMENTO TECNICO IDRAULICO (C.R.C.T.I.)	INVIO NOTA UFFICIALE A AIPo AREA PIEMONTE E CFR	13.45	RICEZIONE CONVOCAZIONE CENTRO REGIONALE DI COORDINAMENTO TECNICO IDRAULICO (C.R.C.T.I.)	INDIVIDUAZIONE INTERNA DI DELEGATO IN RAPPRESENTANZA DEL CFR	13.45	RICEZIONE CONVOCAZIONE CENTRO REGIONALE DI COORDINAMENTO TECNICO IDRAULICO (C.R.C.T.I.)	INDIVIDUAZIONE INTERNA DI DELEGATO IN RAPPRESENTANZA DI AIPo AREA PIEMONTE



NOTE AGGIUNTIVE

***La seconda emissione di un codice di moderata criticità (COD. 2) o l'emissione estemporanea di un codice di elevata criticità (COD. 3) su una qualunque delle 11 zone di allerta del Piemonte determina la convocazione del C.R.C.T.I.

*La convocazione del C.R.C.T.I. puo' essere anticipato ovvero posticipato sulla base dello scenario d'evento in atto. Il C.R.C.T.I. si convoca per la gestione dello scenario d'evento sempre dopo l'apertura della Sala Operativa del COR

*Attività anche remotizzabile

Sulla base dello scenario d'evento in atto e della tipologia del reticolo, i Presidi Territoriali Idraulici di AIPo possono attivare il Servizio di Piena prima della convocazione del C.R.C.T.I. con comunicazione al COR, CFR, Province e Comuni

Nel caso di scenario a scala interregionale AIPo di Parma comunica a CFR e COR l'apertura della Sala di Piena.

Al superamento del livello 2 in una o piu' sezioni dell'asta principale di Po viene emesso anche un Bollettino di monitoraggio (ore 10.00) concordato con CFR (alle ore 09.00)