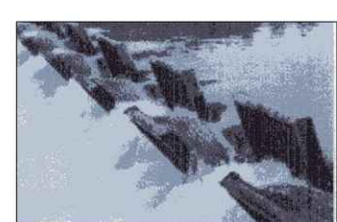


 **REGIONE PIEMONTE**  
 DIREZIONE TRASPORTI  
 SETTORE NAVIGAZIONE INTERNA E MERCATI  
**DIGA DI PORTO DELLA TORRE  
 SUL FIUME TICINO**  
*Costruzione  
 conca di navigazione*

**PROGETTO ESECUTIVO**  
**PLANIMETRIA GENERALE DI INQUADRAMENTO**



**CONSORZIO DEL TICINO**  
 20121 MILANO - CORSO DI PORTA NUOVA, 18  
 TELEFONO 02 29004722 - TELEFAX 02 29004733  
 E-MAIL: conseticino@tin.it

PROGETTO OPERE CIVILI  
 STUDIO DI ARCHITETTURA ED INGEGNERIA ASSOCIATO  
**MICRON**

PROGETTO OPERE ELETTROMECCANICHE  
 Studio Tecnico di Ingegneria  
 Dott. Ing. Cesare Libardi  
 68024 Madonna (MC) - Via Ottavio IV di Brunswick, 12  
 e-mail: libardi@ingegnerlibardi.it  
 tel: 0737 82355

dott. Ing. M. Ruffini  
 dott. Ing. M. Ruffini  
 dott. Arch. S. Lottini  
 20063 Cornaredo sul Naviglio (MI)  
 via Venezia 2/2  
 Tel. 02 90 37 54 27  
 Fax 02 90 37 44 81  
 E-mail: amministrazione@studiosmicron.it

DATA: NOV 2007

REV.1  
 REV.2  
 REV.3

SCALA: 1:50

TAVOLA: **A01**

PLANIMETRIA - Scala 1:10.000