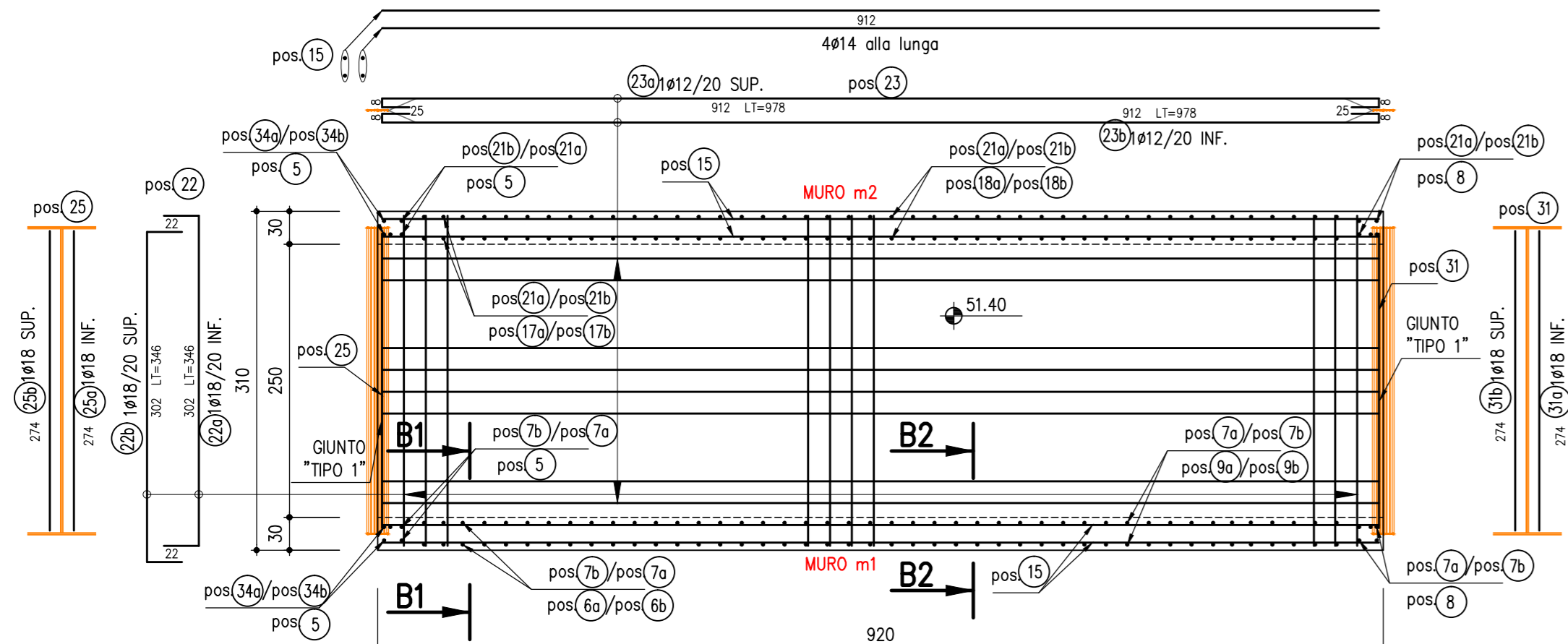
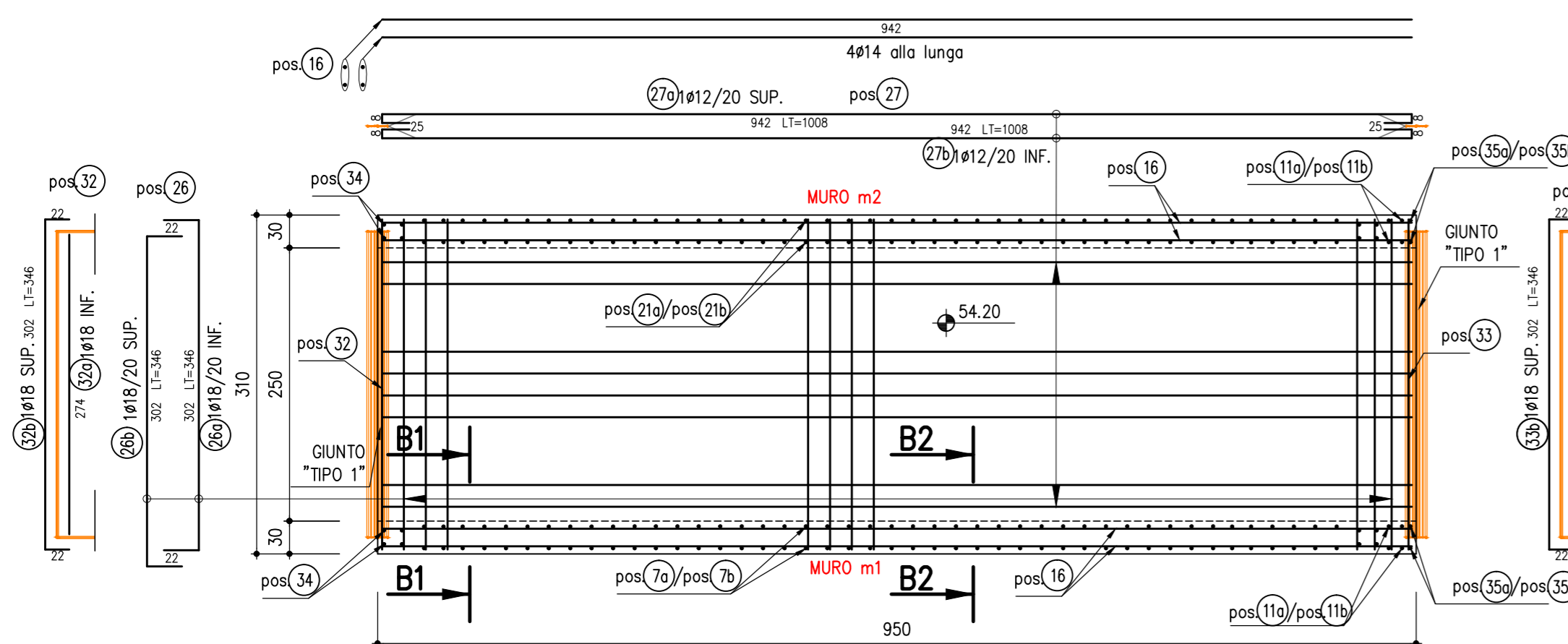


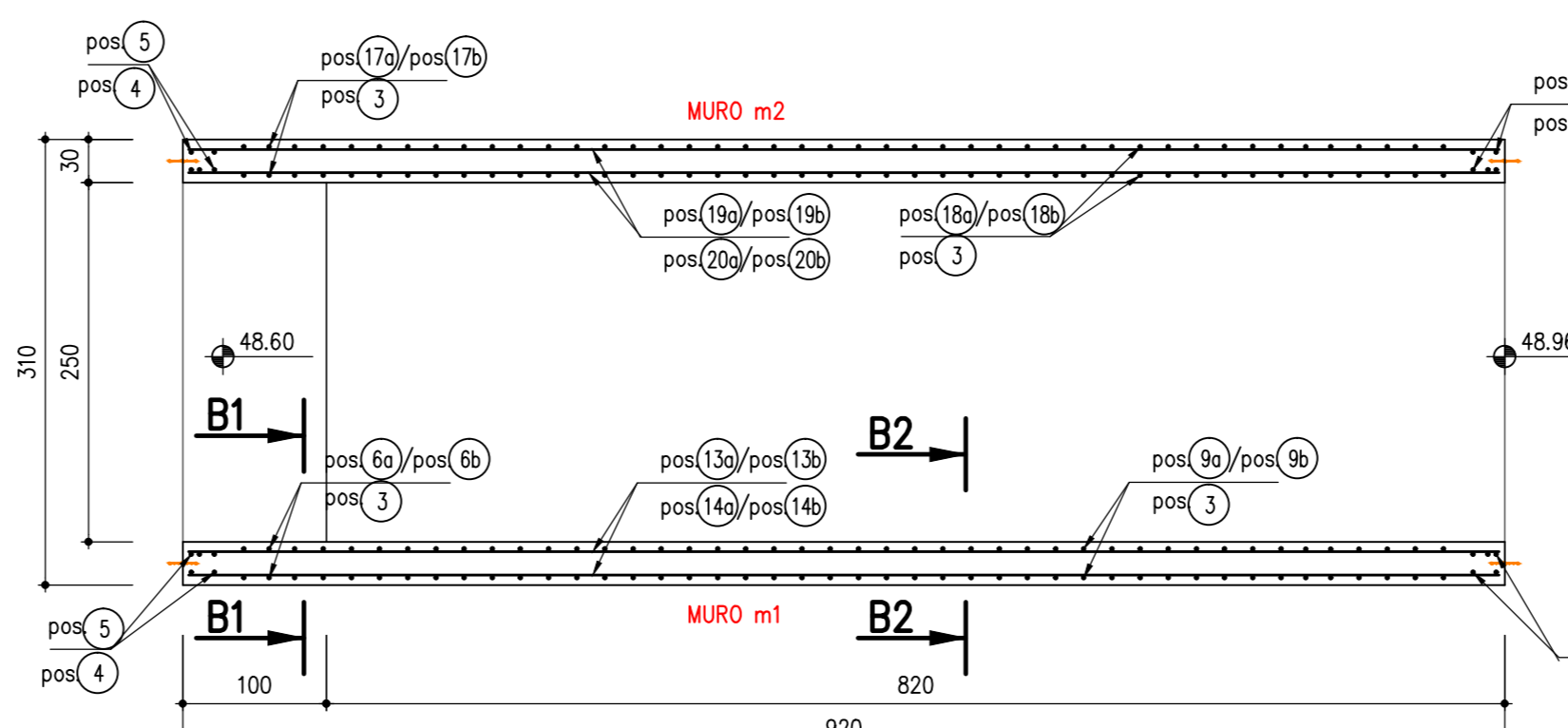
PLATEA DI FONDAZIONE VARIABILE DA QUOTA 46.96 A QUOTA 48.60 m s.l.m. - 1° GETTO  
SCALA 1:50



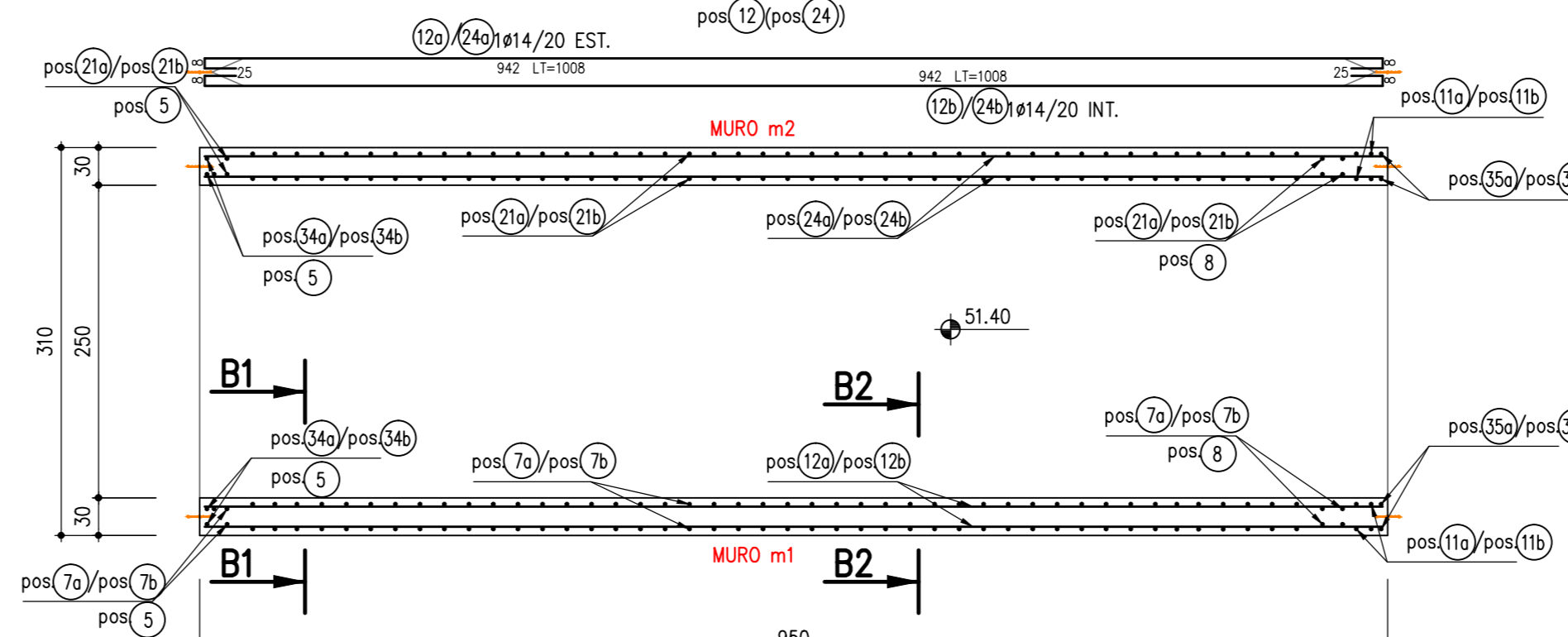
IMPALCATO A QUOTA 51.40 m s.l.m. - 3° GETTO  
SCALA 1:50



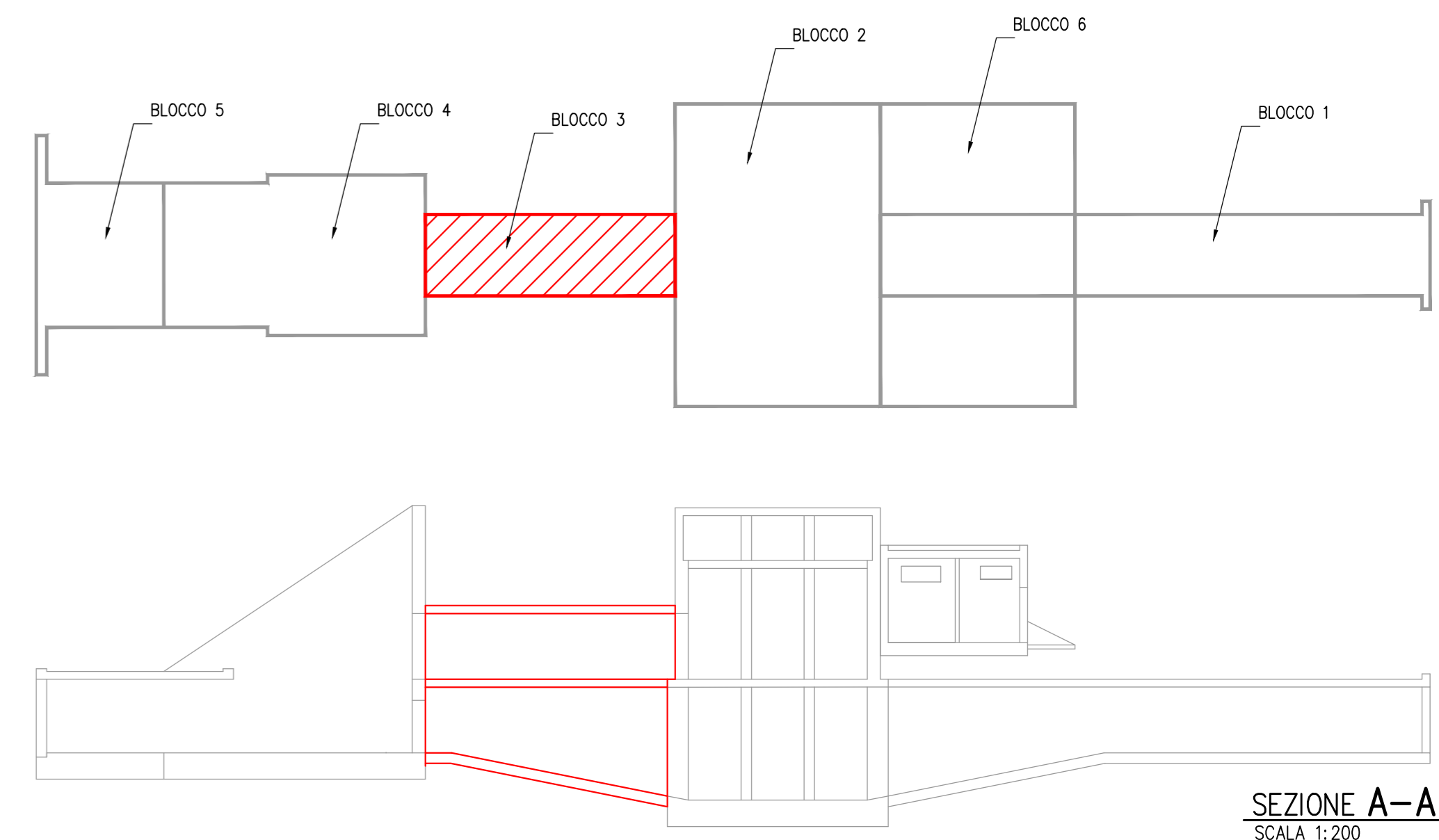
IMPALCATO A QUOTA 54.20 m s.l.m. - 5° GETTO  
SCALA 1:50



SPICCATO DA QUOTA 48.60 A QUOTA 51.10 m s.l.m. - 2° GETTO  
SCALA 1:50



SPICCATO PARETI VERTICALI DA QUOTA 51.40 A QUOTA 53.90 m s.l.m. - 4° GETTO  
SCALA 1:50



SEZIONE A-A  
SCALA 1:200

TABELLA MATERIALI  
OPERE IN CEMENTO ARMATO

CALCESTRUZZO (UNI EN 197-1:2011 - UNI EN 206:2016 UNI 11104:2016)	CLASSE DI RESISTENZA: Rck (N/mm²)	CLASSE DI ESPOSIZIONE	CLASSE DI CONSISTENZA	DIM. MAX. NOMINALE AGGREGATI (mm)
<b>GETTI IN OPERA:</b>				
SOTTOFONDAZIONI	C 12/15; Rck:15 MPa	X0	S4	15
STRUTTURE GETTATE IN OPERA	C 32/40; Rck:40 MPa	XC4	S4	20
STRUTTURE IN ELEVAZIONE GETTATE IN OPERA:	C 32/40; Rck:40 MPa	XC4	S4	20

**COMPONENTI DEL C.L.S.:**  
 LEGALITÀ: impiegare esclusivamente leganti idraulici (UNI EN 197-1:2011-UNI EN 197-2:2014), per opere massive - cementi speciali (UNI EN 14216:2015).  
 ADDITIVO: (UNI EN 934-2:2012) IMPERMEABILIZZANTE E FLUIDIFICANTE PER CALCESTRUZZO; DOSAGGIO 0.5% SUL PESO DEL CEMENTO INERTE; (UNI EN 12620:2013 - UNI 8520-1:2015 - UNI 8520-2:2016) SABBIA CON DIMENSIONE MASSIMA GRAN 5 mm; GHIAIA CON DIMENSIONE MAX mm 25  
 ACQUA DI IMPASTO: (UNI EN 1008:2003)

**GIUNTI PER RIPRESA DEL GETTO**  
 - GIUNTO STRUTTURALE "WATERSTOP" IN PVC TIPO SERVITTE AT200 O EQUIVALENTE (GIUNTO TIPO 1). LA SALDATURA DI PROFILI ATTIGUI DEVE ESSERE ESEGUITA UTILIZZANDO O UNA SPADA TERMICA ELETTRONICA O UN SOFFIONE AD ARIA CALDA, ASSICURANDO CHE LE DUE SUPERFICIE SIANO TAGLIATE IN MODO CHE LE ESTREMITA' COMBACINO PERFETTAMENTE E MANTENENDO LE ESTREMITA' A CONTATTO CON LA FONTE DI CALORE FINO A QUANDO ENTRAMBI I LEMBI NON SONO SUFFICIENTEMENTE FUSI. ESSO SARA' APPLICATO ALL'INTERFACCIA DEI SINGOLI BLOCCHI E ANCORATO AI FERRI DI ARMATURA CON FILO DI FERRO. IL GIUNTO SARA' POSIZIONATO A META' DELLO SPESORE DELLA PLATEA O DELLA PARETE. IL GIUNTO DOVRA' ESSERE RIEMPIUTO CON SOLLANTE POLIURETANICO PREVIA MANO DI PRIMER CONSOLIDATO.  
 - GIUNTO WATERSTOP IDROESPANSIVO TIPO GRACE ADOR 5005 O EQUIVALENTE (GIUNTO TIPO 2). ESSO SARA' POSIZIONATO A META' DELLO SPESORE PREVISTO PER LA RIPRESA DEL GETTO SUCCESSIVO E CON UN CONFINAMENTO DI ALMENO 8 CM DI C.L.S. LE SUPERFICIE DEVONO ESSERE PULITE E RESE OMOCENEE. IL FISSAGGIO DEL GIUNTO E' OTTENUTO CON CHIODI DI ACCIAIO CON 20-30 CM. ASSICURARE IL CONTATTO DIRETTO TRA IL GIUNTO E IL SUPPORTO.  
 COPRIFERRO: DIMENSIONE MINIMA 4 cm

**ARAMTURE METALLICHE:**  
 ACCIAIO - B450C; f<sub>yk</sub>:450 MPA (UNI EN ISO 15630-1:2010)  
 DISPOSIZIONE MOIETTE IN ELEMENTI VERTICALI:   
 DISPOSIZIONE CAVALLOTTI IN FONDAZIONE:

**RIVESTIMENTI IMPERMEABILIZZANTI E PROTETTIVI PER OPERE IN C.L.S.**  
 - ESTERNO SOLETTA DI COPERTURA EDIPO SERVITTE VEDI TAV. 74

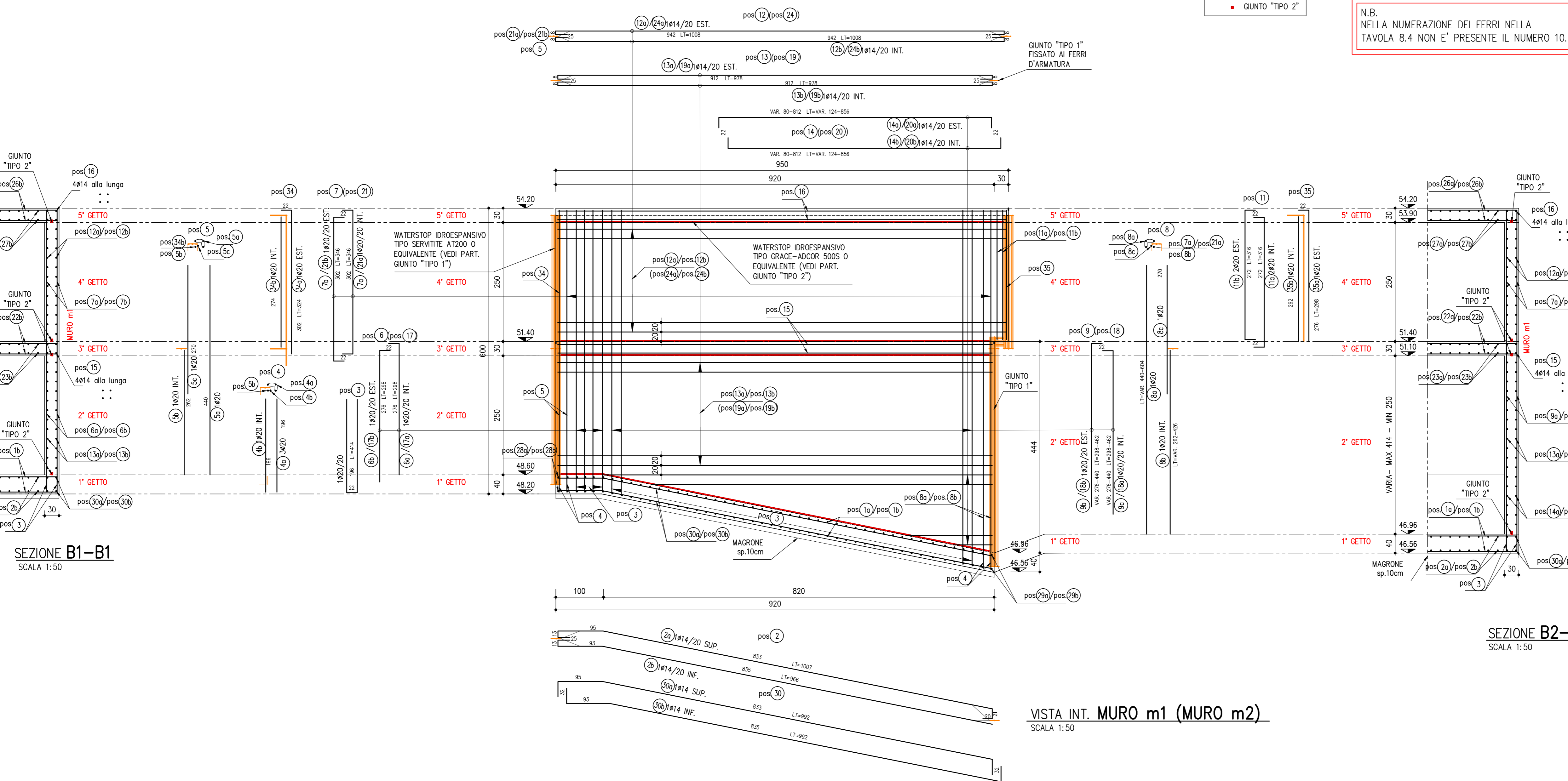
PRESCRIZIONI TECNICHE

- NON SONO AMMESSI GETTI CON TEMPERATURE INFERIORI A 0°C
- NON E' AMMESSA L'AGGIUNTA DI ACQUA IN CANTIERE
- LA CONSISTENZA DEL CALCESTRUZZO DOVRA' ESSERE S4
- CONTROLLARE IN SITO LE MISURE, VERIFICANDOLE CON GLI ARCHITETTONICI PRIMA DELL'ESECUZIONE DELLE STRUTTURE
- TUTTE LE CARATTERISTICHE DEI MATERIALI DEVONO ESSERE INDICATE SULLA BOLLA DI CONSEGNA
- SOVRAPPOSIZIONE FERRI LONGITUDINALI MINIMO 50 DIAMETRI E ALTREMANE LE SOVRAPPOSIZIONI IN MODO DA LIMITARE A NON PIU' DEL 30% DELL'ARMATURA TOTALE NELLA STESSA SEZIONE
- SOVRAPPOSIZIONE RETE SUPERIORE MINIMO 2 MAGLIE
- PER GLI ANCORAGGI DI ANCORAGGI IN CANTIERE, DOVRA' ESSERE UTILIZZATA MALTA PREMISCELATA TIPO EMACO O EQUIVALENTE
- PER CANTERIZZAZIONE, INTERFERENZE CON SOTTOSERVIZI, ATTRAVERSAMENTI TRASVERSALI SOTTOSERVIZI, PREDISPOSIZIONE ALLOGGIAMENTI E FOROMETRIA DA PREVEDERE NELLE STRUTTURE VEDERE ANCHE PLANIMETRIE DI DETTAGLIO E TAVOLE OPERE CIVILI
- PREDISPORRE PRIMA DEI GETTI EVENTUALI FORI DI PASSAGGIO TUBAZIONI CHE DOVRANNO ESSERE CONCORDATI E ACCETTATI PER ISCRITTO DALLA D.L. SE NON INDICATI IN PROGETTO

DOCUMENTAZIONE DA FORNIRE

- CERTIFICATI PREVISTI DA NTC 2018 (D.M. 17-01-2018)
- MESSA A TERRA (Strutture in c.a., c.a.p. e metalliche)  
 Le armature devono rispettare le prescrizioni della norma CEI EN 62305-1 (CEI 81-10/1)

**N.B. Posizionamento armature (indipendente dal grafismo utilizzato nelle tavole):**  
 a) Elementi verticali - le armature verticali sono posizionate esternamente alle armature orizzontali.  
 b) Elementi orizzontali - le armature parallele alla dimensione minore dell'elemento vanno posizionate esternamente.



SEZIONE B1-B1  
SCALA 1:50

SEZIONE B2-B2  
SCALA 1:50

VISTA INT. MURO m1 (MURO m2)  
SCALA 1:50



AGENZIA INTERREGIONALE PER IL FIUME PO - PARMA  
 Strada Giuseppe Garibaldi 75, I-43121 Parma

(PC-E-809) LAVORI DI RIALZO DELL'ARGINE MAESTRO IN DESTRA DEL FIUME PO NEL II C.I. DI PIACENZA PER L'ADEGUAMENTO DELLA SAGOMA DEFINITIVA PREVISTA DAL PIANO SIMPO NEI COMUNI DI CALENDASCO E ROTTOFRENO (PS45 2001-2002)

PROGETTO ESECUTIVO  
 1° lotto funzionale

NUOVA CHIAVICA GALEOTTO  
 CON PREDISPOSIZIONE IMPIANTO IDROVORO  
 CARPENTERIE E ARMATURE BLOCCO 3

TAV. N°  
 8.4

IL BAGGIAMENTO TEMPORANEO DI PROFESSIONISTI:  
 CAPOGRUPPO MANDATARIA  
 PROGETTAZIONE GENERALE - INGEGNERIA IDRAULICA E STRUTTURALE  
  
 ING. FULVIO BERNABEI  
 ING. LAURA GRILLI  
 ING. GIANLUIGI SEVANI

PROGETTISTA:  
 DOTT. ING. FULVIO BERNABEI

MANDANTE GEOLOGIA E GEOTECNICA  
  
 MANDANTE ASPETTI AMBIENTALI E PAESAGGISTICI  
  
 ARCH. ANGELO DAL SASSO

RUP:  
 DOTT. ING. MIRELLA VERGNANI

MANDANTE ARCHEOLOGIA  
 DOTT. DARA PASINI  
 MANDANTE TOPOGRAFIA E PIANO PARTICOLARE ESPROPRI  
 GEOM. MARCO SOZZE

DATA LUGLIO 2019  
 COMMESA N° REDATTO  
 2018/005 SALMI  
 CODICE COMMESA CONTROLLATO  
 ESARGN/PIACENZA GRILLI  
 NOME FILE TAV. 8.4.DWG APPROVATO  
 BERNABEI

REV.	DATA	DESCRIZIONE MODIFICA	REDATTO	CONTR.	APPR.
01	Novembre 2018	MODIFICHE A SEGUITO DEI RILIEVI EMERSI IN SEDE DI VERIFICA PROGETTUALE	SALMI	GRILLI	BERNABEI