

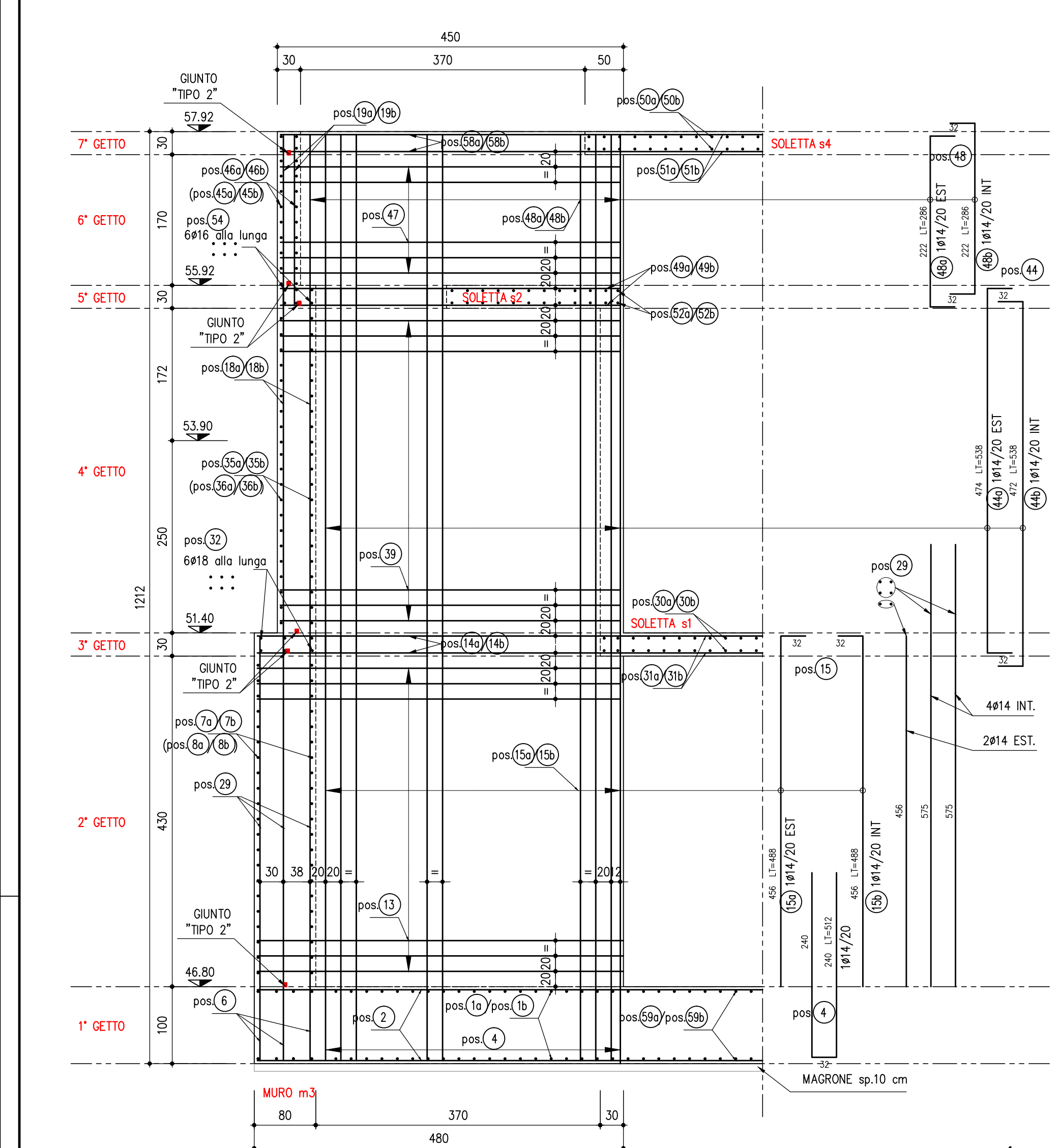
VISTA INT. MURO m1
SCALA 1:50

SEZ. B1-B1 MURO m1 (MURO m2)
SCALA 1:50

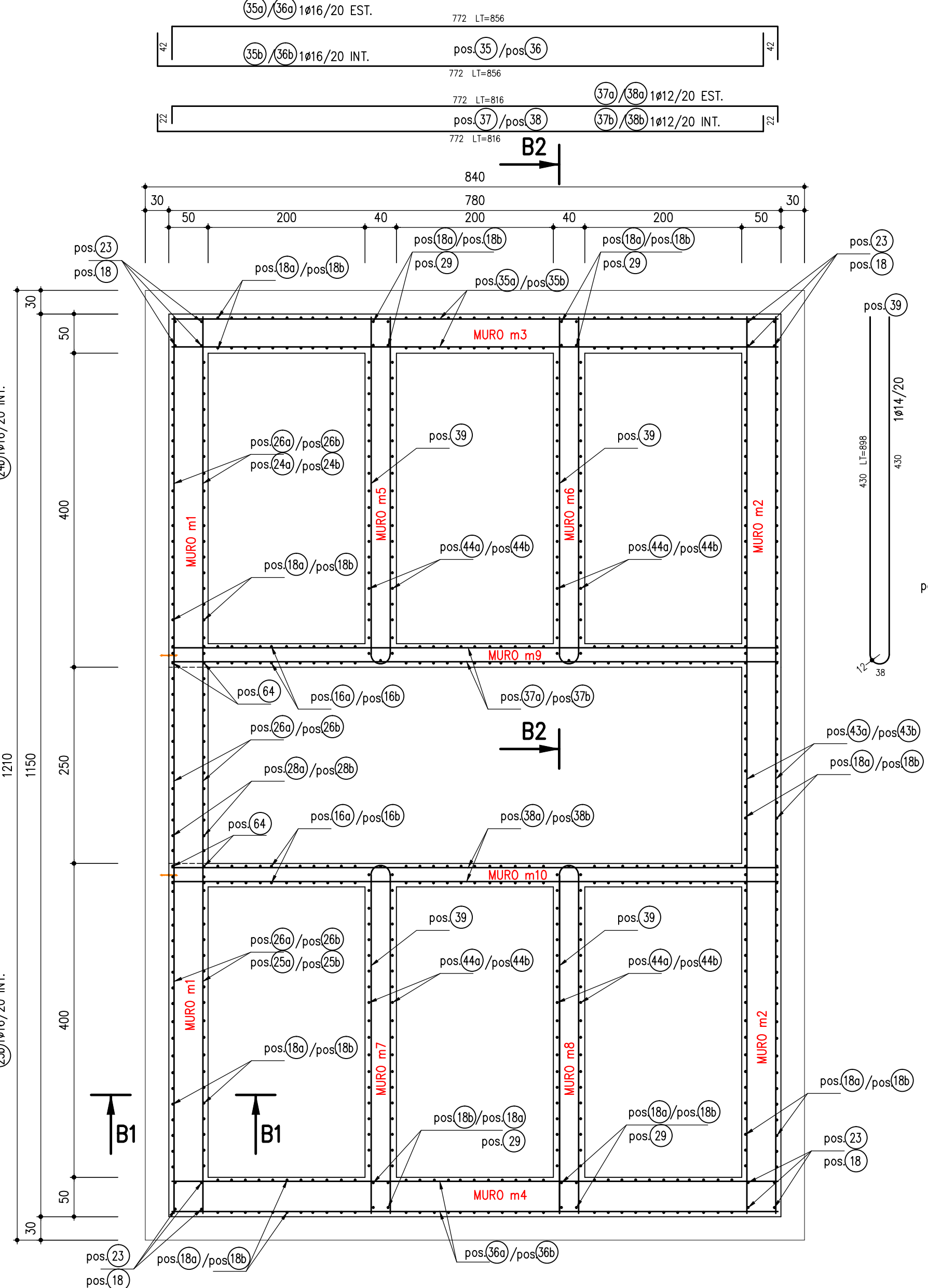
VISTA INT. MURO m2
SCALA 1:50

VISTA INT. MURO m3 (MURO m4)
SCALA 1:50

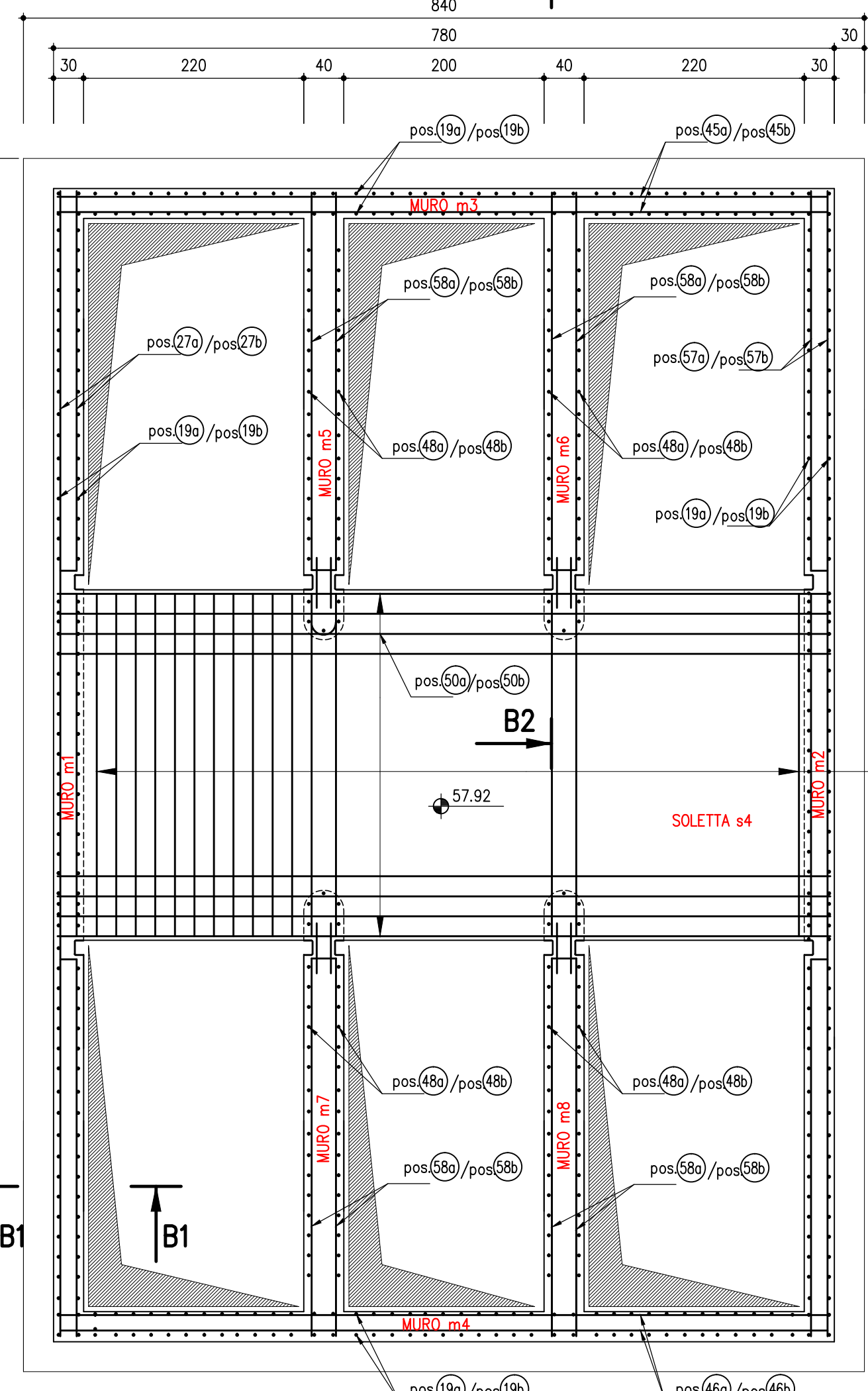
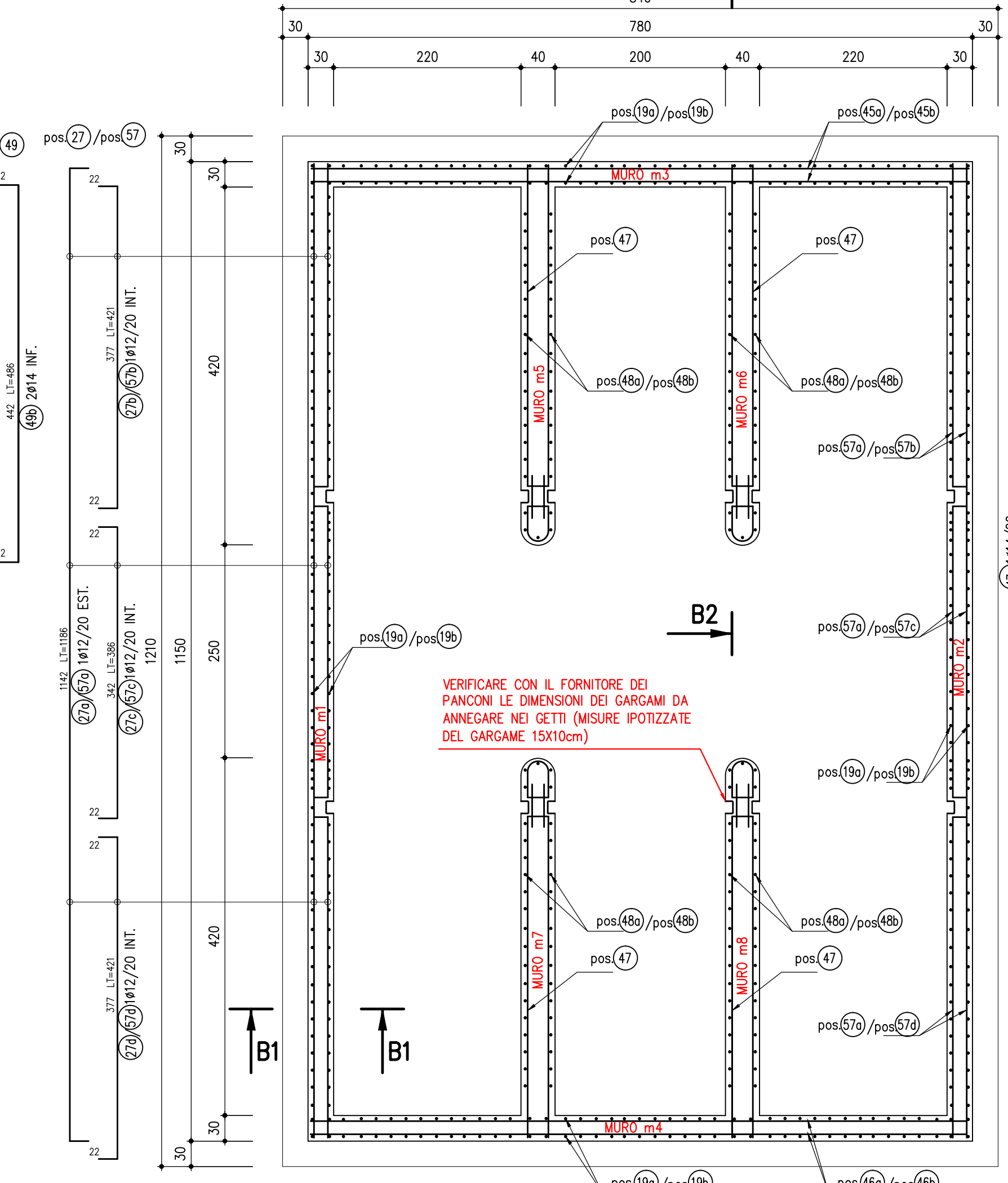
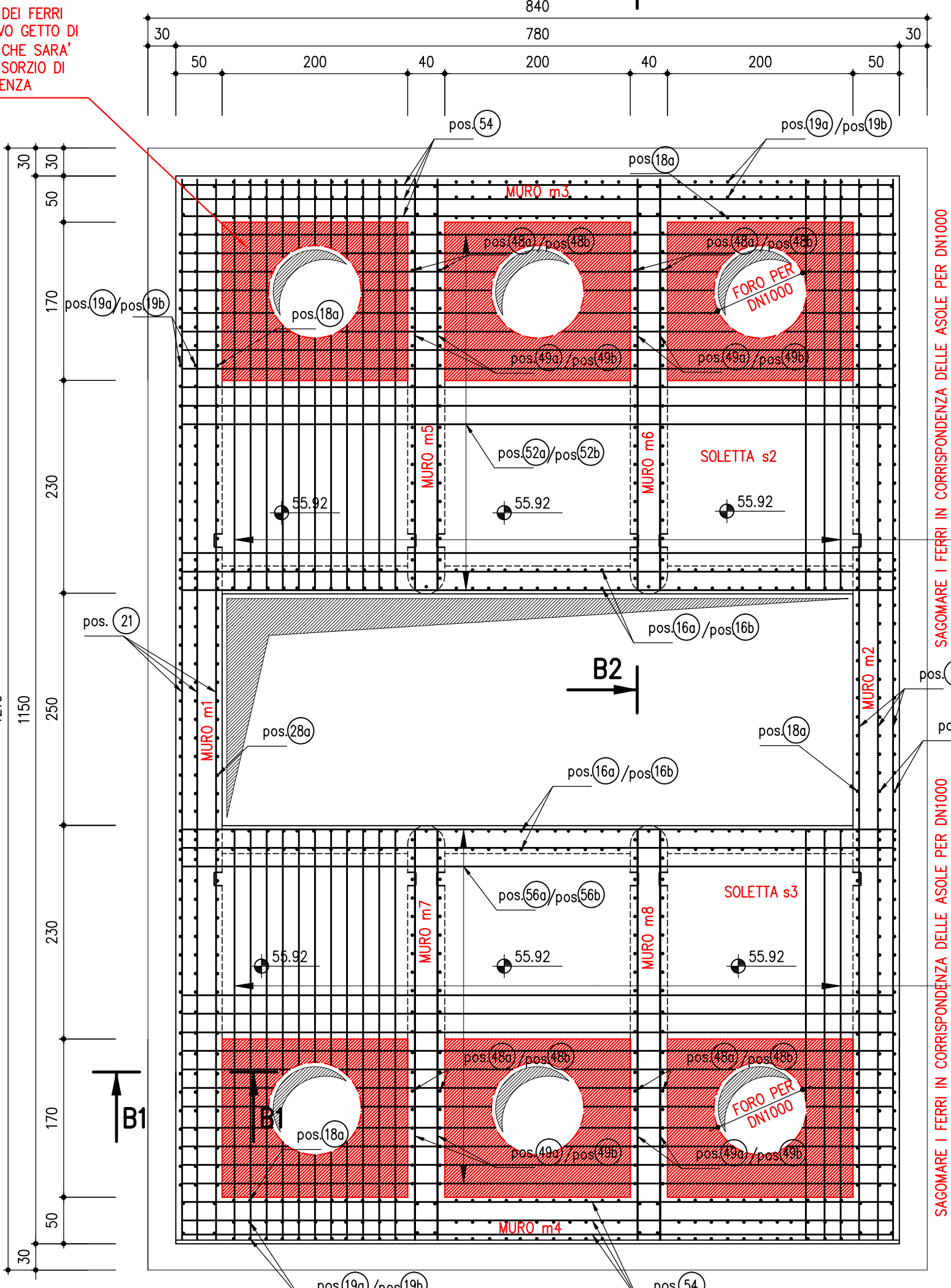
N.B.
NELLA NUMERAZIONE DEI FERRI NELLE
TAVOLE B.3.1 E B.3.2, NON SONO PRESENTI
I SEGUENTI NUMERI: 22-33-34-40-41-42



SEZ. B2-B2 MURO m6 (m5,m7,m8)
SCALA 1:50



POSIZIONAMENTO DEI FERRI
PER IL SUCCESSIVO GETTO DI
COMPLETAMENTO CHE SARÀ
A CURA DEL COORDINATORE DI
BENTONICA DI PIACENZA



LEGENDA
— GIUNTO TIPO 1
• GIUNTO TIPO 2

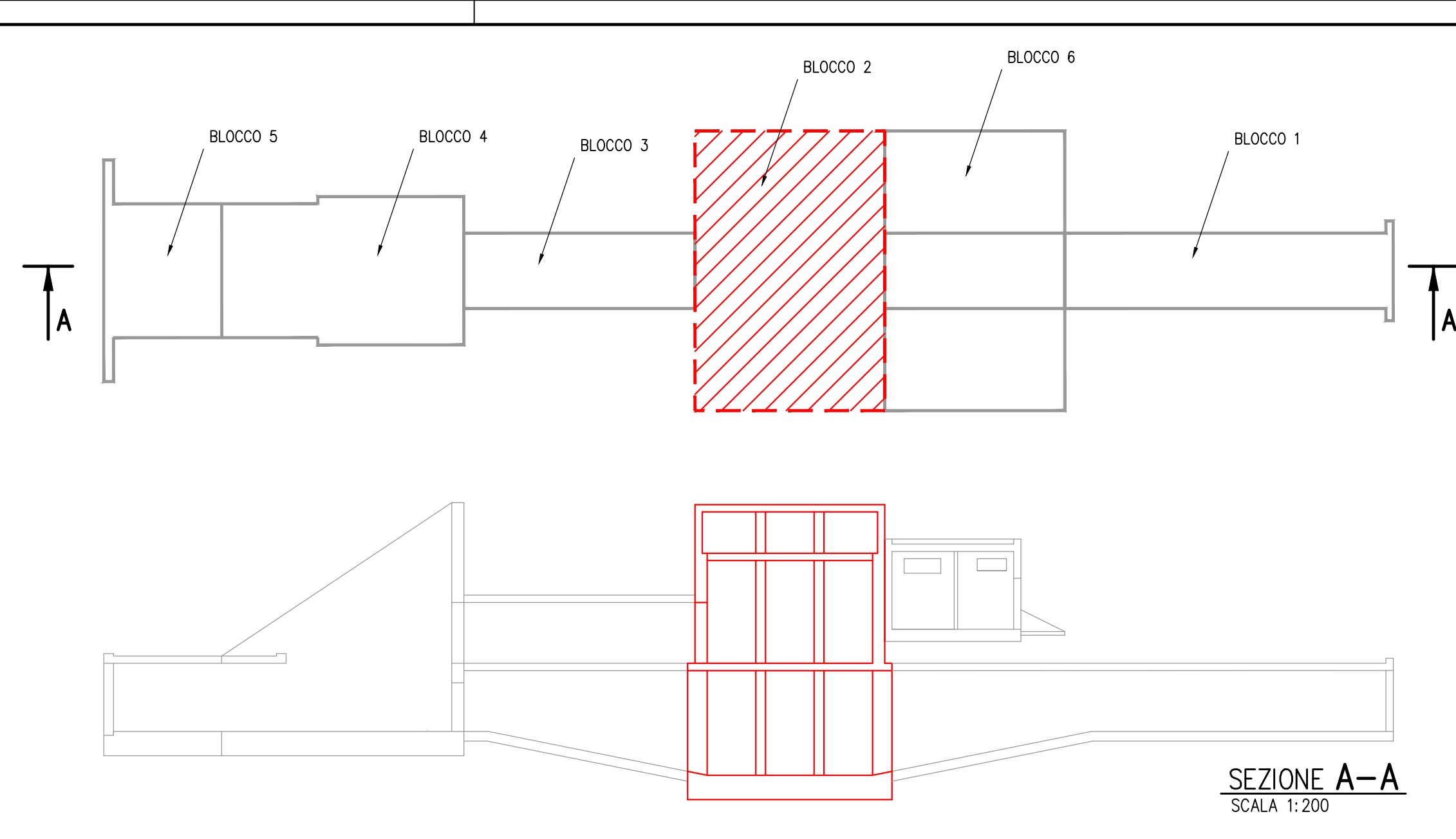


TABELLA MATERIALI
OPERE IN CEMENTO ARMATO

| CLASSE DI RESISTENZA | CLASSE DI ESPOSIZIONE | CLASSE DI CONSISTENZA | DM. MAX. NOMIALE AGGREGATI (mm) |
|----------------------|-----------------------|-----------------------|---------------------------------|
| C 12/15 | Rck-35 MPa | XC4 | 54 |
| C 20/25 | Rck-40 MPa | XC4 | 54 |
| C 24/30 | Rck-40 MPa | XC4 | 54 |

COMPONENTI DEL CLS:
LEGANTI: Impiegare esclusivamente leganti idraulici (UNI EN 197-1:2011-UNI EN 197-2:2014); per opere massive - cementi speciali (UNI EN 14219:2015).
AGGREGATI: UNI EN 12620:2013 - UNI 8520-1:2015 - UNI 8520-2:2016) SABBIA CON DIMENSIONE MASSIMA GRAN. mm 5; GHIAIA CON DIMENSIONE MAX. mm 25.
ACQUA: IMMEASURATA (UNI EN 1008:2003).

GIUNTI PER RIPRESA DEL GETTO
- GIUNTO STRUTTURALE: WATERSTOP IN PVC TIPO SERVITITE AT200 O EQUIVALENTE (GIUNTO TIPO 1). LA SALERATURA DI PROFILI ATTIPI DEVE ESSERE ESISTITA UTILIZZANDO O UNA SPINA TERMICA ELETTRICA O UN SOTTILE ADI ACQUA CALDA, ASSICURANDO CHE LE DUE SUPERFICI SIANO TAGLIATE IN MODO CHE LE ESTREMITA' COMINCINO PERFETTAMENTE E MANTENENDO LE ESTREMITA' A CONTATTO CON LA FONTE DI CALORE FINO A QUANDO ENTRAMBI I ELEMENTI NON SONO SUFFICIENTEMENTE FUSI. ESSO SARÀ APPLICATO ALL'INTERFACCIA DEI SINGOLI BLOCCO E ANCORATO AI FERRI DI ARMATURA CON FILO DI FERRO. IL GIUNTO SARÀ POSIZIONATO A METÀ DELLO SPESORE DELLA PLATEA O DELLA PARETE. IL GIUNTO DOVrà ESSERE RIEMPIUTO CON SOLLANTE POLIURETANICO PRIMA MAI DI FOMER CONSOLIDATO.
- GIUNTO WATERSTOP DORSOSPANNO TIPO GRACE ACCOR 5005 O EQUIVALENTE (GIUNTO TIPO 2). ESSO SARÀ POSIZIONATO A METÀ DELLO SPESORE PRESTO PER LA RIPRESA DEL GETTO SUCCESSIVO E CON UN CONTORNAMENTO DI ALMENO 1 CM DI CLS. LE SUPERFICI DEVONO ESSERE PULITE E RESE OMOGENE. IL FISSAGGIO DEL GIUNTO E' OTTENUTO CON CHIODI DI ACCIAIO OGNI 20-30 CM. ASSICURARE IL CONTATTO DIRETTO TRA IL GIUNTO E IL SUPPORTO.

COPRIFERRO: DIMENSIONE MINIMA 4 cm

ARMIATURE METALLICHE:
ACCIAIO - B450C: f_{yk}=450 MPa (UNI EN ISO 15630-1:2010)

DISPOSIZIONE MOLETTE IN ELEMENTI VERTICALI:
VARIABLE A SECONDA DELLO SPESORE DEL MURO
9x5/7mm

DISPOSIZIONE CAVALOTTI IN FONDAZIONE:
VARIABLE IN FUNZIONE ALTEZZA SOLETTA DA GETTARE
14x12 MACOLA 1.00x1.00 m

PRESCRIZIONI TECNICHE
- NON SONO AMMESSI GETTI CON TEMPERATURE INFERIORI A 0°C
- NON E' AMMESSA L'ESPOSIZIONE A RAGGI UV
- LA CONSISTENZA DEL CALCESTRUZZO DOVrà ESSERE S4
- CONTROLLARE IN SITO LE MISURE, VERIFICANDO CON GLI ARMONITOMI PRIMA DELL'ESPOSIZIONE DELLE STRUTTURE
- TUTTE LE CARATTERISTICHE DEI MATERIALI DEVONO ESSERE INDICATE SULLA SILLA DI CONSEGNA
- SOVRAPPORZIONE FERRI LONGITUDINALI MINIMO 50 DIAMETRI E ALTERNARE LE SOVRAPPORZIONI IN MODO DA EVITARE A NON PIU' DEL 50% DELL'ARMATURA TOTALE NELLA STESSA SEZIONE
- SOVRAPPORZIONE RETE SUPERIORE MINIMO 2 MAGLIE
- PER GLI INCHIOSTRI DI ARMATURA IN CEMENTO DOVrà ESSERE UTILIZZATA MALTA PREMISCELATA TIPO EMACO EQUIVALENTE
- PER CANTERAZIONE, SUPERFICIE CON SOTTOSPALMI, TRAVERSAMENTI TRASVERSALI NUOVI SOTTOSPALMI,
- PREDISPOSIZIONE ALLOGGIAMENTI E FORMAZIONE DA PRECEDERE ALLE STRUTTURE SECONDE ANCHE PLANIMETRIE DI DETTAGLIO E TAVOLE OPERE CIVILI
- PREDISPOSIZIONE FERMI DI ULTIMI FERMI DI PASSAGGIO TUBAZIONI CHE DOVranno ESSERE CONCORDATI E ACCETTATI PER SOGGETTO DALLA S.U. SE NON RICADUTI IN PRODOTTO

DOCUMENTAZIONE DA FORNIRE
- CERTIFICATI PREVISTI DA NTC 2018 (D.M. 17-10-2018)
- MESSA A TERRA (Strutture in c.a., c.a.p. e metalliche)
- Le armature devono rispettare le prescrizioni della norma CEI EN 12610-1 (CEI 81-10/1)

N.B. Posizionamento armature (indipendente dal grafico utilizzato nelle tavole):
a) Elementi verticali - le armature verticali sono posizionate esternamente alle armature orizzontali.
b) Elementi orizzontali - le armature parallele alla dimensione minore dell'elemento sono posizionate esternamente.

AIPO
Agenzia Interregionale per il Fiume Po

AGENZIA INTERREGIONALE PER IL FIUME PO - PARMA
Strada Giuseppe Garibaldi, 75, I-43121 Parma

(PC-E-809) LAVORI DI RIALZO DELL'ARGINE MAESTRO IN DESTRA DEL FIUME PO NEL I.C.I. DI PIACENZA PER L'ADEGUAMENTO DELLA SAGOMA DEFINITIVA PREVISTA DAL PIANO SIMPO NEI COMUNI DI CALENDASCO E ROTTOFRENO (PS45 2001-2002)

PROGETTO ESECUTIVO
1° lotto funzionale

NUOVA CHIAVICA GALEOTTO
CON PREDISPOSIZIONE IMPIANTO IDROVORO
CARPENTERIE E ARMATURE BLOCCO 2:
FASI DI GETTO DA 4 A 7

TAV. N° 8.3.2
SCALA INDICATA

PROGETTISTA:
DOTT. ING. FULVIO BERNABEI

RUP:
DOTT. ING. MIRELLA VERGNANI

IL RAGGIUNGIMENTO TEMPORANEO DI PROFESSIONISTI:
COORDINATORE MANAGERIALE
PROGETTO GENERALE - INGEGNERIA IDRAULICA E STRUTTURALE
ING. FULVIO BERNABEI
ING. SALVO GRILLI
ING. GIANLUIGI SEVERI

MANDANTE GEOLOGIA E GEOTECNICA
ING. ENZO GIULI
ING. CARLO CAZZI
ING. FRANCESCO GRILLI

MANDANTE ASPETTI AMBIENTALI E PAESAGGISTICI
STUDIO PANDAKOVIC

MANDANTE TOPOGRAFIA E PIANO PARTICOLARE ESPROPRIO
ING. MARCO SOZZE

COMMESSA N° 2018/005
SALMI
CONTRATTO ESASORINPIACENZA
GRILLI
APPROVATO
TAV. 8.3.2 (BNC)

DATA LUGLIO 2019
REDAZIONE
01 Novembre 2019

DESCRIZIONE MODIFICA
MODIFICA A SEGATO DEI PULV. EMER IN SEDE DI VERIFICA PROGETTUALE

REDAZIONE
SALMI
CONTR. GRILLI
APPR. BERNABEI

DATA LUGLIO 2019
REDAZIONE
01 Novembre 2019

DESCRIZIONE MODIFICA
MODIFICA A SEGATO DEI PULV. EMER IN SEDE DI VERIFICA PROGETTUALE

REDAZIONE
SALMI
CONTR. GRILLI
APPR. BERNABEI

DATA LUGLIO 2019
REDAZIONE
01 Novembre 2019

DESCRIZIONE MODIFICA
MODIFICA A SEGATO DEI PULV. EMER IN SEDE DI VERIFICA PROGETTUALE

REDAZIONE
SALMI
CONTR. GRILLI
APPR. BERNABEI

VISTA INT. MURO m9 (MURO m10)
SCALA 1:50