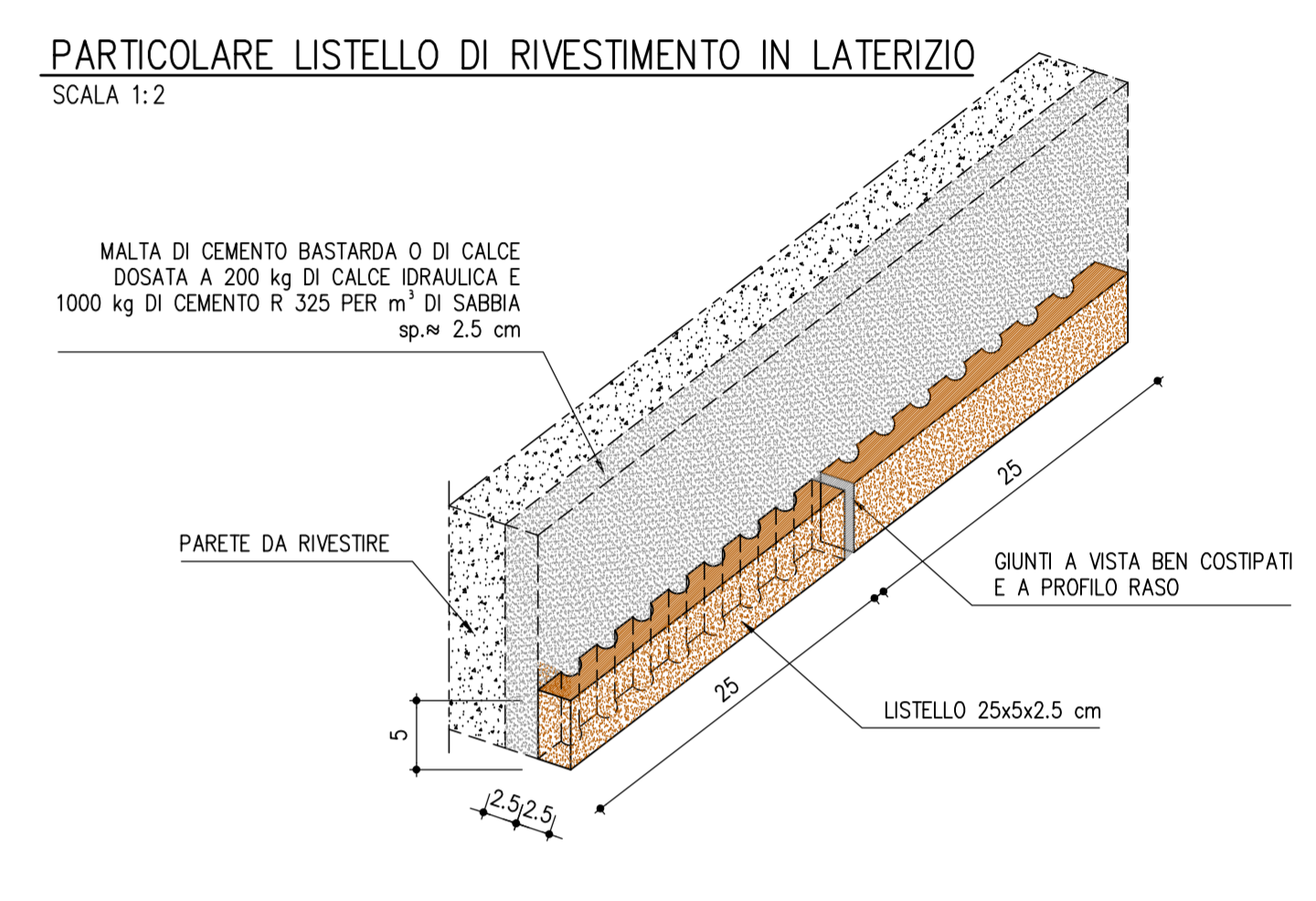
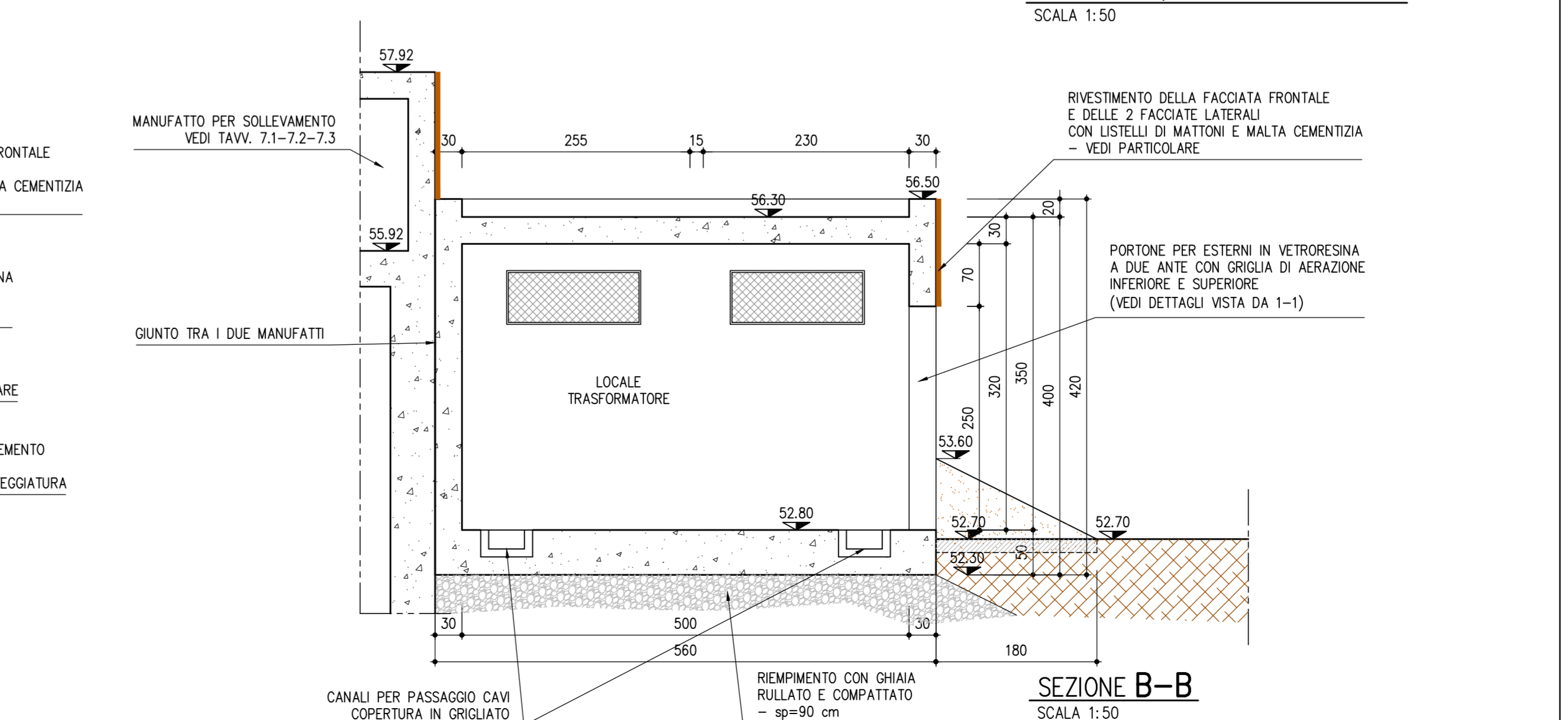
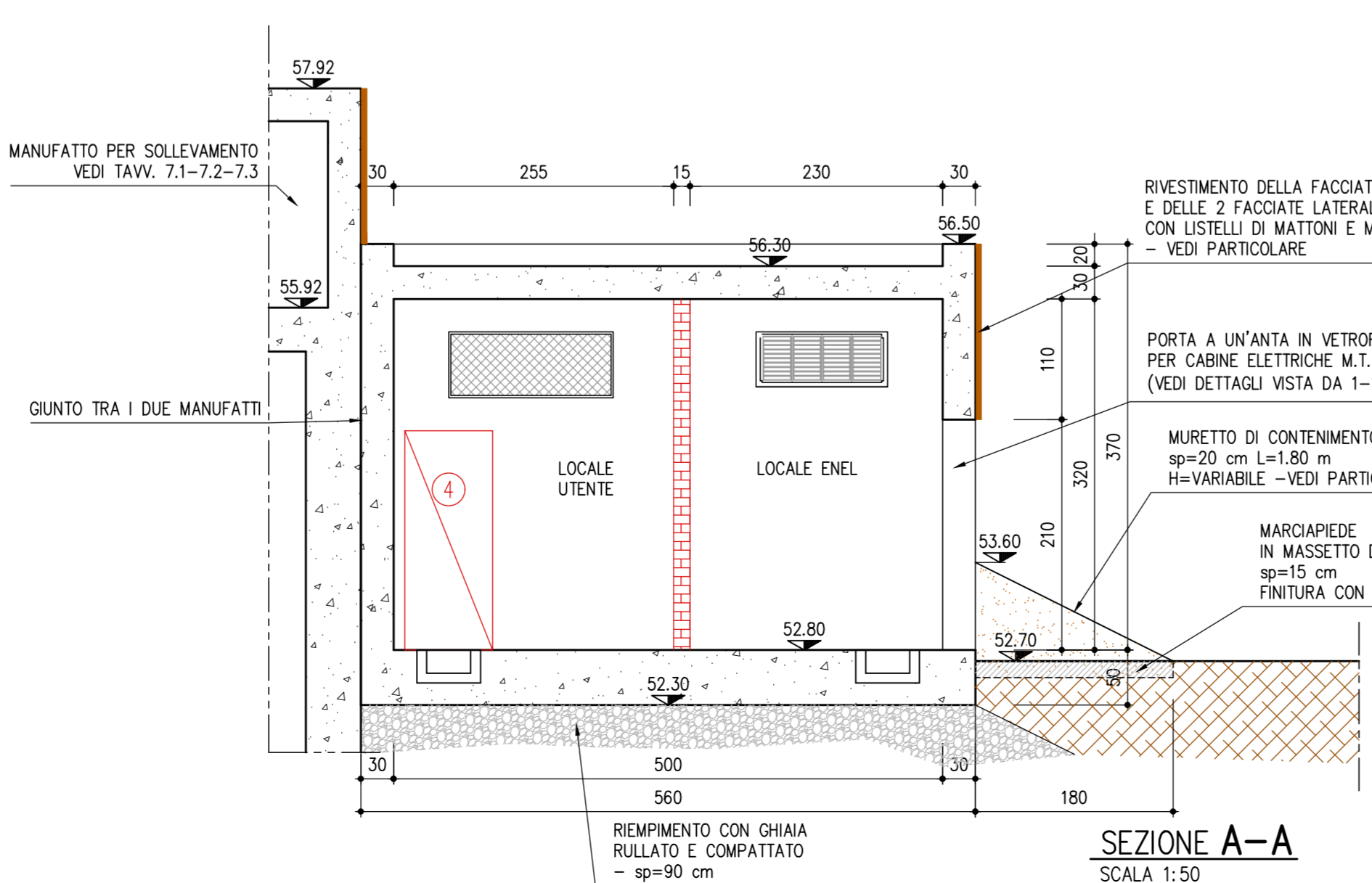
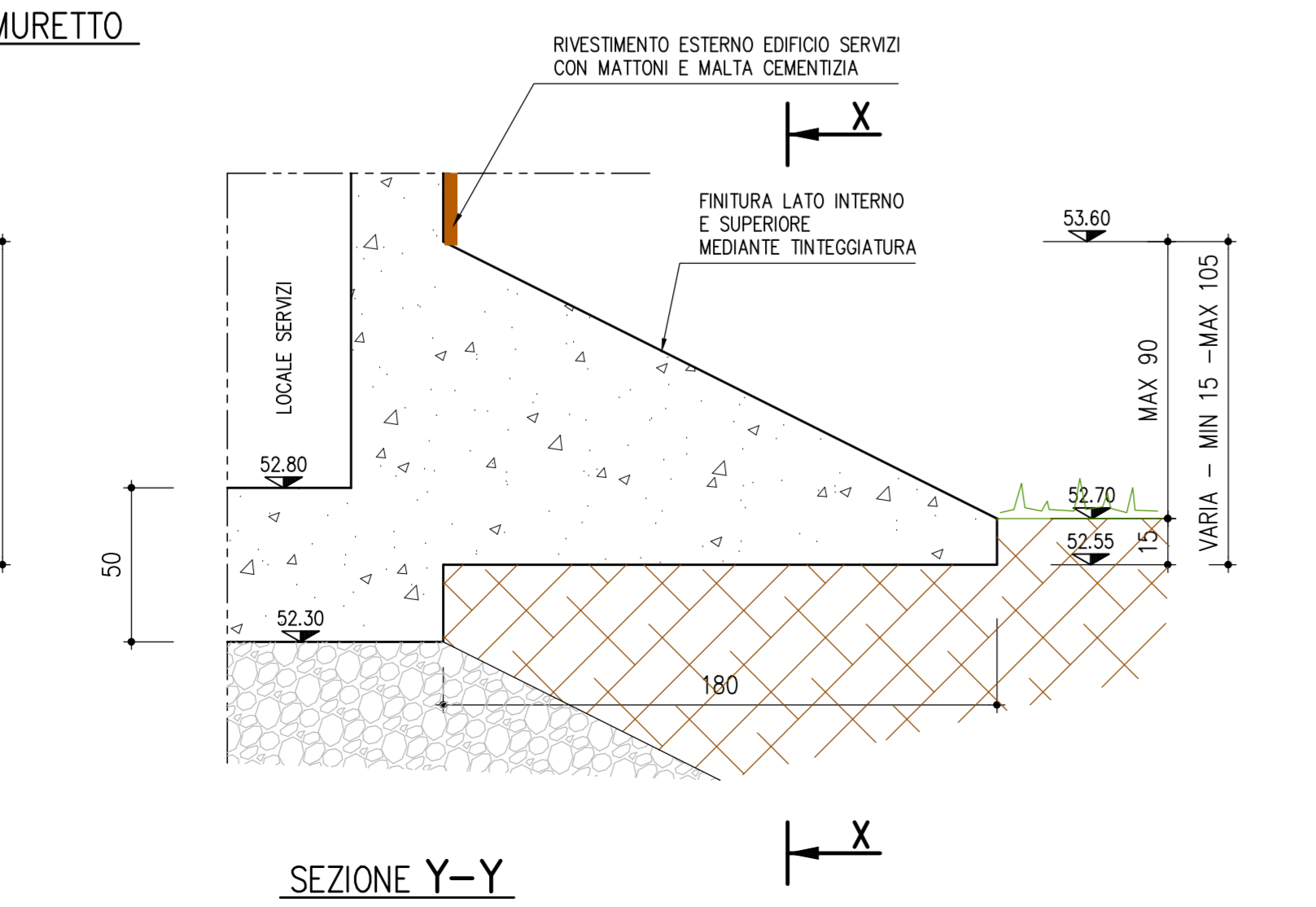
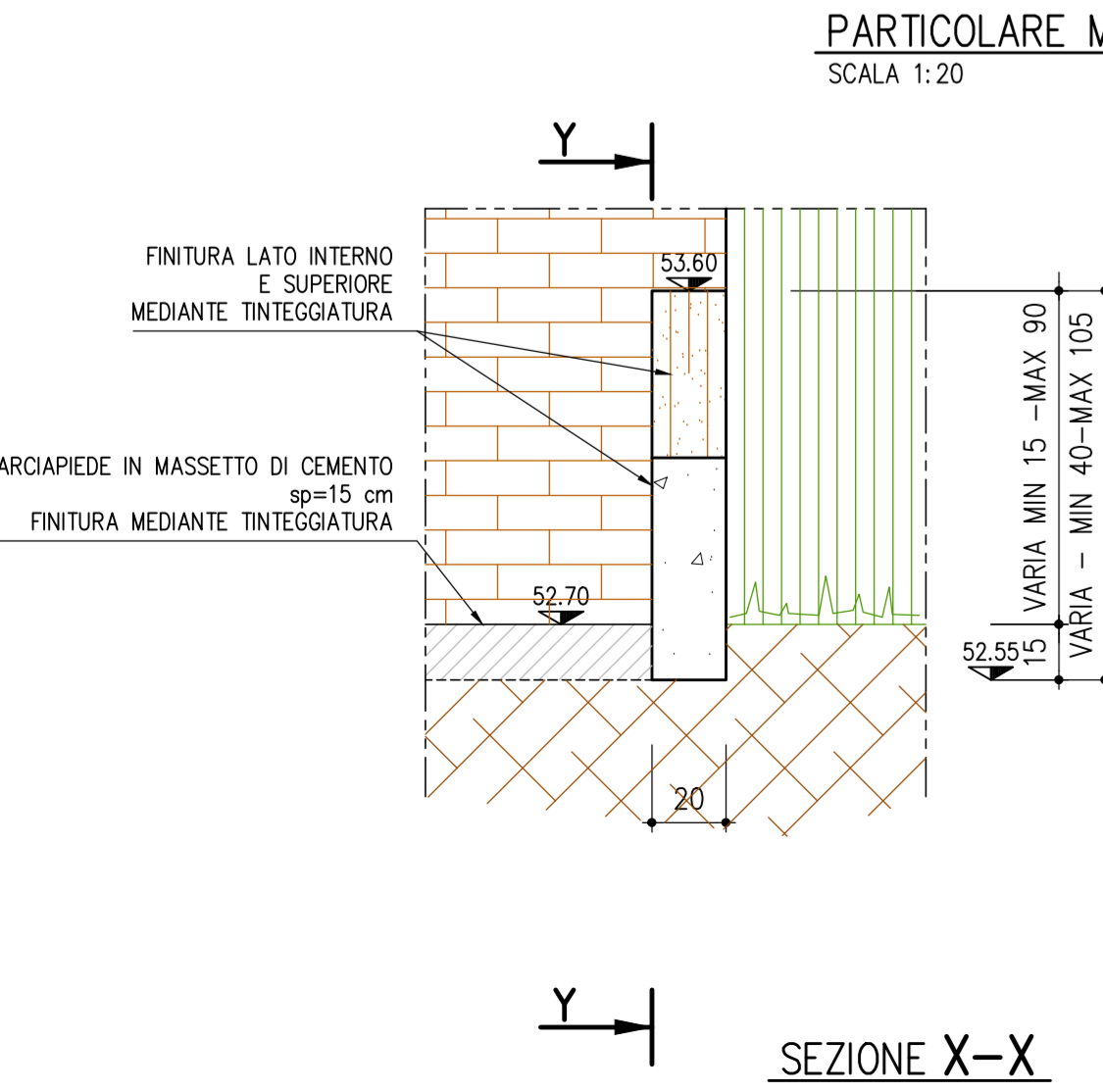
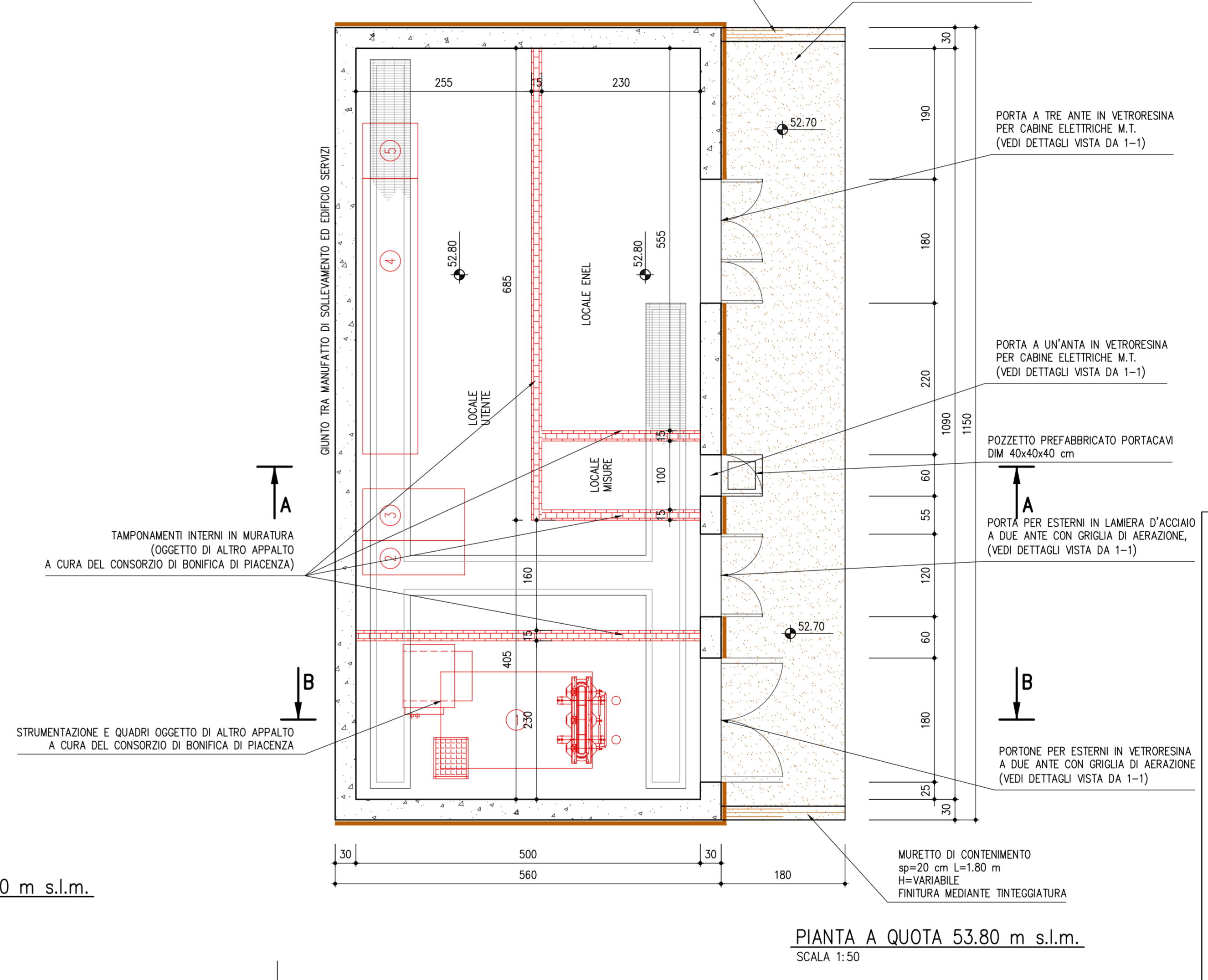


LISTA QUADRI ELETTRICI

- 1 TRASFORMATORE A RESINA 2500 KVA
- 2 QUADRO MT - RISALITA CAVI
- 3 QUADRO MT - INTERRUPTORE GENERALE
- 4 QUADRO BT - AUTOMAZIONE E PROIEZIONI GRUPPO DI SOLEVAMENTO E PARATOIA MOTORIZZATA
- 5 QUADRO BT - SERVIZI GENERALI



N.B.:
LE OPERE RAPPRESENTATE IN COLORE ROSSO SONO DA ESEGUIRSI IN ALTRO APPALTO A CURA DEL CONSORZIO DI BONIFICA DI PIACENZA

N.B.:
TUTTE LE PORZIONI DI MANIFATTO IN CALCESTRUZZO IN VISTA, DI CUI NON E' ESPRESSAMENTE SEGNALATO IL RIVESTIMENTO, DEVONO ESSERE FINITE MEDIANTE TINTEGGIATURA CON IDROPITTURA A BASE DI RESINE SILISSANICHE PER ESTERNI, IN DUE MANI, COLORE RAL 8028



AGENZIA INTERREGIONALE PER IL FIUME PO - PARMA
Strada Giuseppe Garibaldi 75, I-43121 Parma

(PC-E-809) LAVORI DI RIALZO DELL'ARGINE MAESTRO IN DESTRA DEL FIUME PO NEL II C.I. DI PIACENZA PER L'ADEGUAMENTO DELLA SAGOMA DEFINITIVA PREVISTA DAL PIANO SIMPO NEI COMUNI DI CALEDASCO E ROTTOFRENO (PS45 2001-2002)

PROGETTO ESECUTIVO
1° lotto funzionale

NUOVA CHIVICA GALEOTTO CON PREDISPOSIZIONE IMPIANTO IDROVORO EDIFICIO SERVIZI		TAV. N° 7.4
SCALA INDICATA		
IL RAGGRUPPAMENTO TEMPORANEO DI PROFESSIONISTI: CAPOGRUPPO MANDATARIO PROGETTAZIONE GENERALE - INGEGNERIA IDRAULICA E STRUTTURALE DIZIETA INGEGNERIA ING. FULVIO BERNABEI ING. LAURA GRILLI ING. GIANLUIGI SEVNI		PROGETTISTA: DOTT. ING. FULVIO BERNABEI
MANDANTE GEOLOGIA E GEOTECNICA EN GEO S.p.A. ING. CARLO CALEFFI GEOL. FRANCESCO CERUTTI	MANDANTE ASPETTI AMBIENTALI E PAESAGGISTICI STUDIO PANDAKOVIC ARCH. ANGELO DAL SASSO	RUP: DOTT. ING. MIRELLA VERGNANI
MANDANTE ARCHEOLOGIA GIORDANO S.N.C. DOTT. BARBARA PASINI	MANDANTE E PIANO PARTICELLARE ESPROPRI GEOM. MARCO SOZZE	DATA LUGLIO 2019
REV.	DATA	DESCRIZIONE MODIFICA
		REDAZIONE
		CONTR.
		APPR.

A TERMINI DI LEGGE (1) SI RISERVA LA PROPRIETA' DEL PRESENTE ELABORATO, CHE PERTANTO NON PUO' ESSERE RIPRODOTTO O/USATO A TERZI SENZA AUTORIZZAZIONE DELLA DIZIETA INGEGNERIA