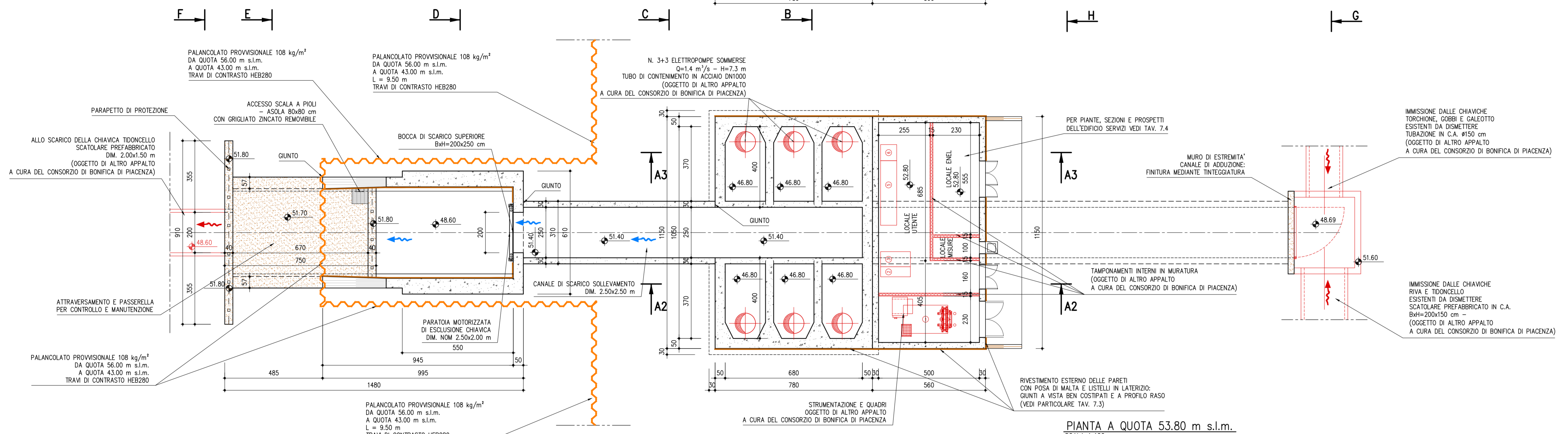
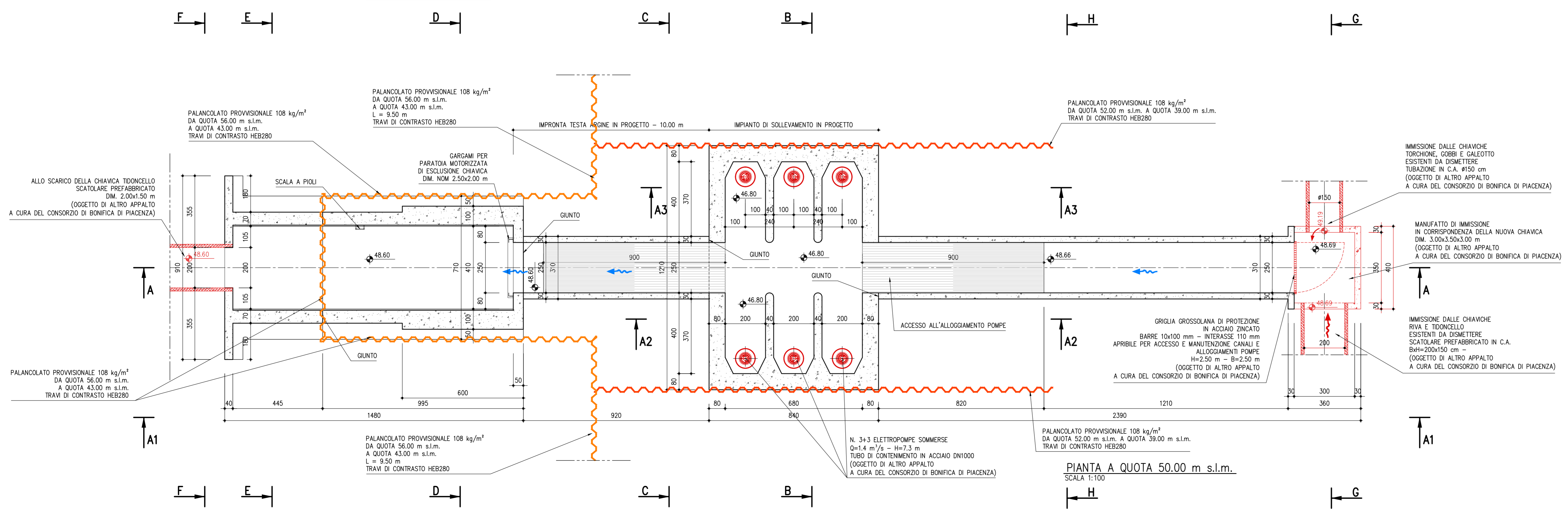


PIANTA A QUOTA 56.80 m s.l.m.
SCALA 1:100



PIANTA A QUOTA 53.80 m s.l.m.
SCALA 1:100



PIANTA A QUOTA 50.00 m s.l.m.
SCALA 1:100

N.B.:
LE OPERE RAPPRESENTATE IN COLORE ROSSO SONO DA ESEGUIRSI IN ALTRO APPALTO A CURA DEL CONSORZIO DI BONIFICA DI PIACENZA

N.B.:
TUTTE LE PORZIONI DI MANUFATTO IN CALCESTRUZZO IN VISTA, DI CUI NON E' ESPRESSAMENTE SEGNALATO IL RIVESTIMENTO, DEVONO ESSERE FINITE MEDIANTE TINTEGGIATURA CON IDROPITTURA A BASE DI RESINE SILOSSANICHE PER ESTERNI, IN DUE MANI, COLORE RAL 8028



AGENZIA INTERREGIONALE PER IL FIUME PO - PARMA
Strada Giuseppe Garibaldi 75, I-43121 Parma

(PC-E-809) LAVORI DI RIALZO DELL'ARGINE MAESTRO IN DESTRA DEL FIUME PO NEL II C.I. DI PIACENZA PER L'ADEGUAMENTO DELLA SAGOMA DEFINITIVA PREVISTA DAL PIANO SIMPO NEI COMUNI DI CALEDASCO E ROTTOFRENO (PS45 2001-2002)

PROGETTO ESECUTIVO
1° lotto funzionale

NUOVA CHIAVICA GALEOTTO
CON PREDISPOSIZIONE IMPIANTO IDROVORO
PIANTE A QUOTE 50.00, 53.80 E 56.80 m s.l.m.

TAV. N°
7.2

SCALA 1:100

IL RAGGRUPPAMENTO TEMPORANEO DI PROFESSIONISTI: CAPOGRUPPO MANDATARIA PROGETTAZIONE GENERALE - INGEGNERIA IDRAULICA E STRUTTURALE ING. FULVIO BERNABEI ING. LAURA GRELLI ING. GIANLUIGI SEVINI		PROGETTISTA: DOTT. ING. FULVIO BERNABEI
MANDANTE GEOLOGIA E GEOTECNICA GEOLOGIA E GEOTECNICA ING. CARLO CALEFFI ING. FRANCESCO CERUTTI	MANDANTE ASPETTI AMBIENTALI E PAESAGGISTICI STUDIO PANDAKOVIC ARCH. ANGELO DAL SASSO	RUP: DOTT. ING. MIRELLA VERONANI
MANDANTE ARCHEOLOGIA DOTT. DARIA PASINI	MANDANTE TOPOGRAFIA E PIANO PARTICOLARE ESPROPRI GEOM. MARCO SOZZÈ	DATA LUGLIO 2019 COMMESSA N° 2018/005 REDATTO SALMI CODICE COMMESSA ESARGONPIACENZA CONTROLLATO GRILLI NOME FILE TAV 7.2.DWG APPROVATO BERNABEI
REV. DATA 01 Novembre 2019	DESCRIZIONE MODIFICA MODIFICHE A SEGUITO DEI RILEVEMENI IN SEDE DI VERIFICA PROGETTUALE	REDATTO SALMI CONTR. GRILLI APPR. BERNABEI

A TITOLI DI LEGGE O DI RISERVA LA PROPRIETA' DEL PRESENTE ELABORATO, CHE PERTANTO NON PUO' ESSERE RIPRODOTTO E/O CEDUTO A TERZI SENZA AUTORIZZAZIONE DELLA DIZETA INGENGERIA