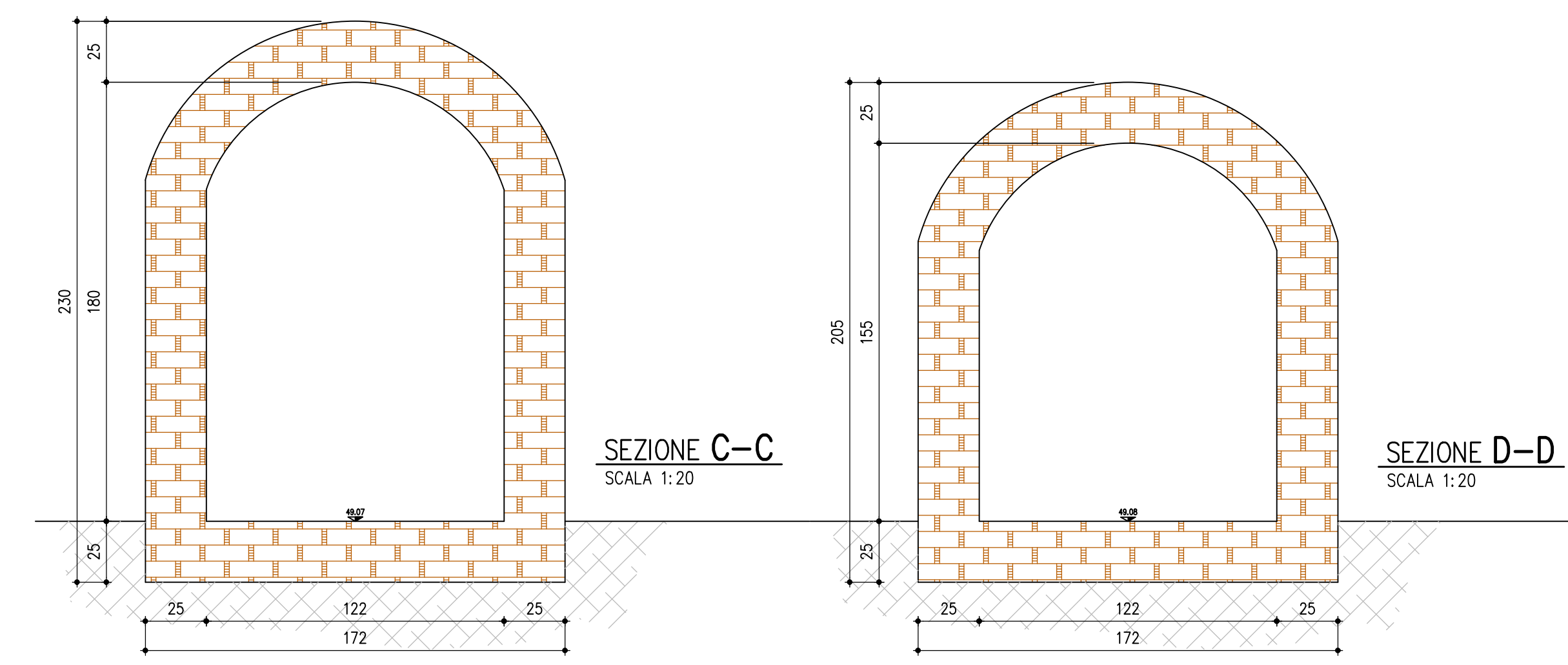
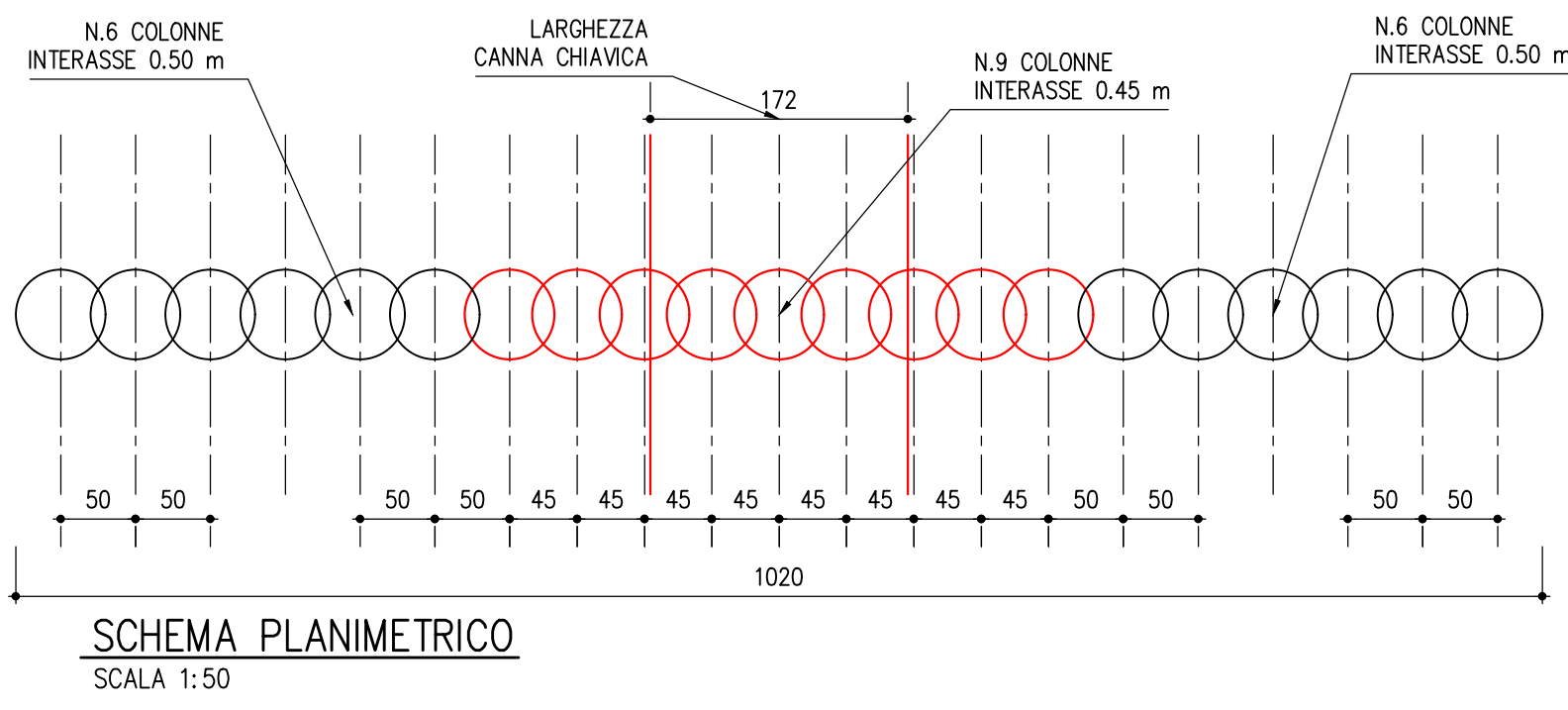
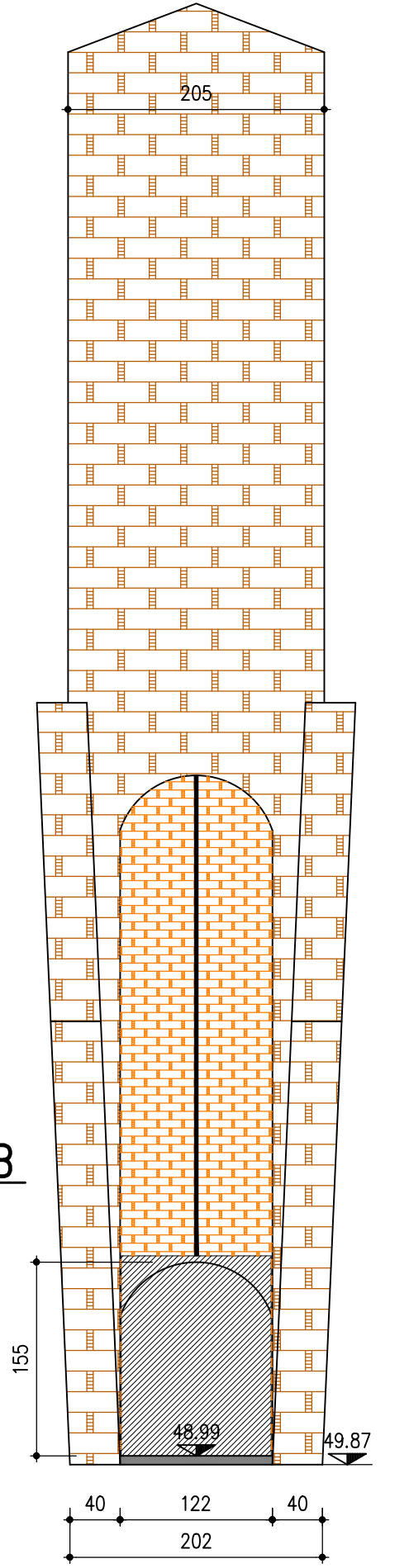


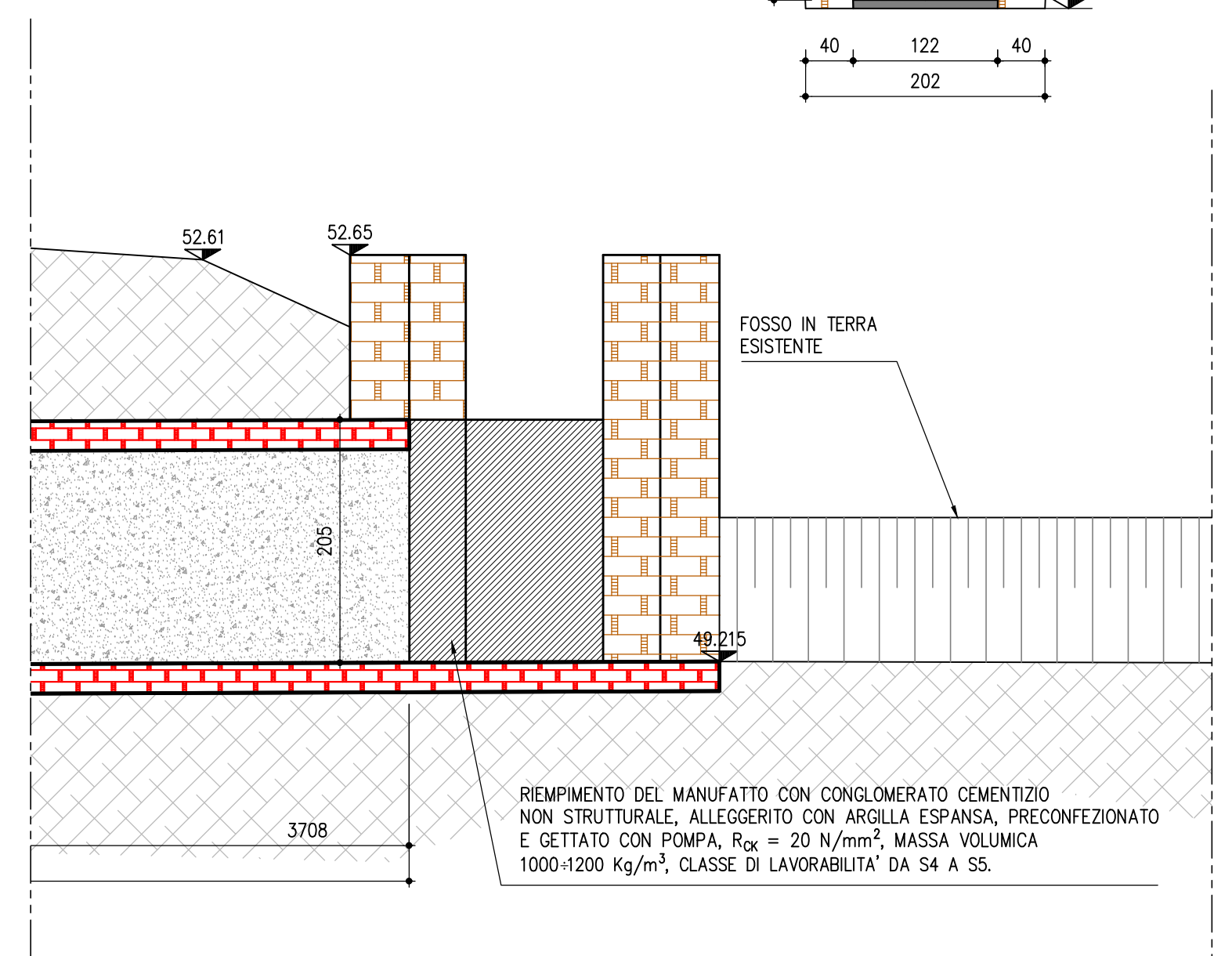
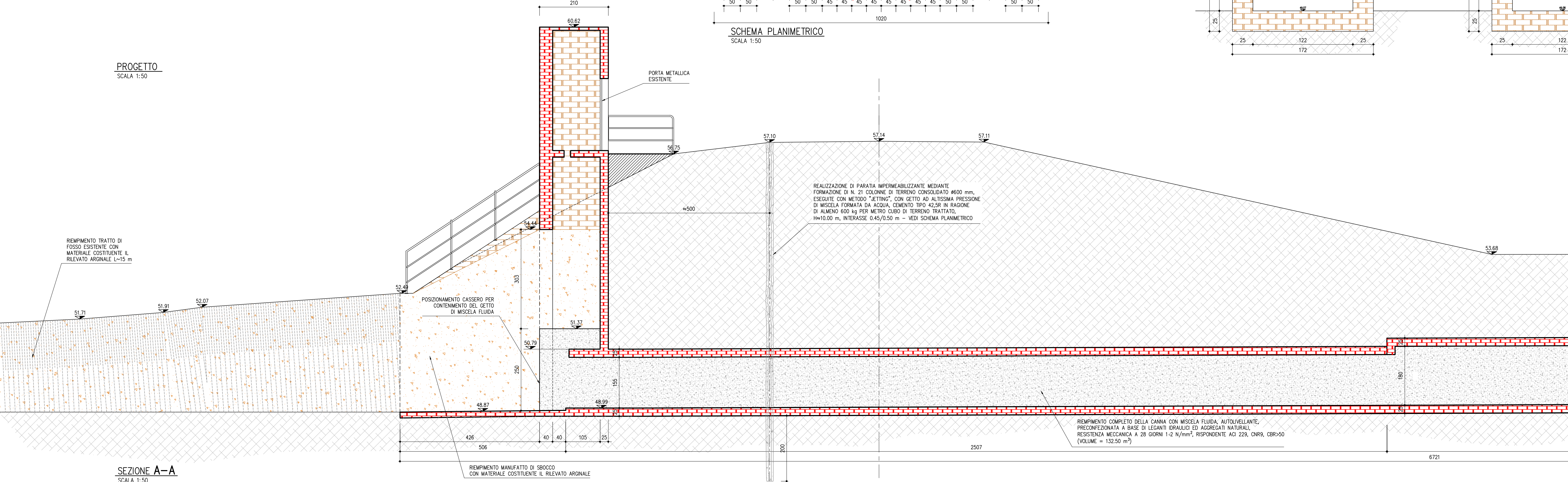
PROGETTO
SCALA 1:50



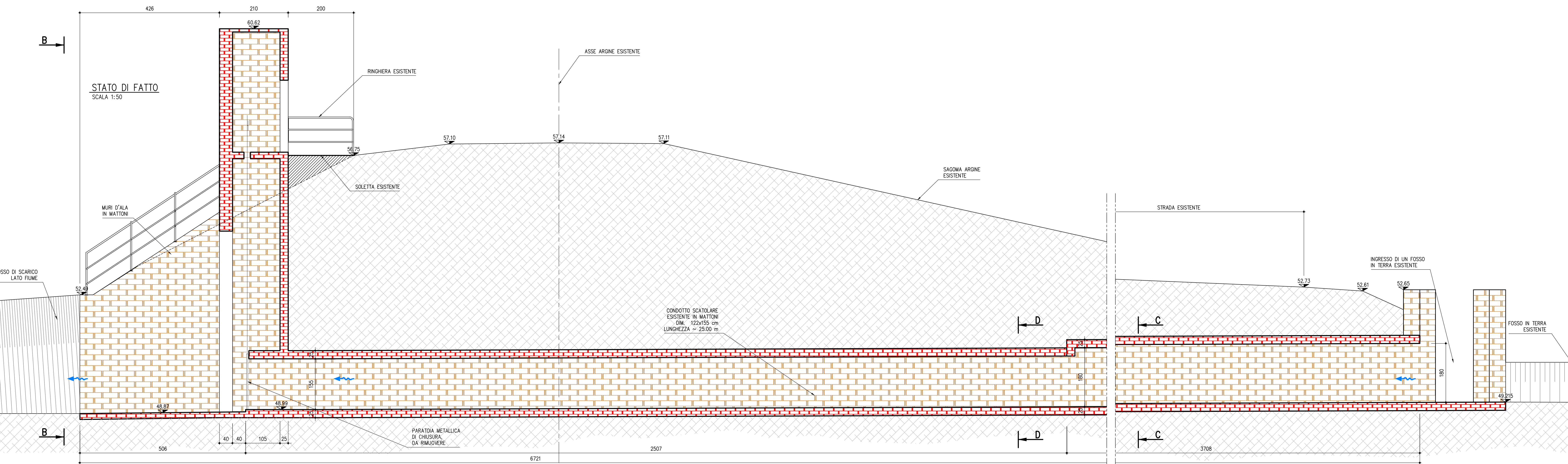
SEZIONE B-B
SCALA 1:50



SEZIONE A-A
SCALA 1:50



STATO DI FATTO
SCALA 1:50



SEZIONE A-A
SCALA 1:50



AGENZIA INTERREGIONALE PER IL FIUME PO - PARMA
Strada Giuseppe Garibaldi 75, I-43121 Parma

(PC-E-809) LAVORI DI RIALZO DELL'ARGINE MAESTRO IN DESTRA DEL FIUME PO NEL II C.I. DI PIACENZA PER L'ADEGUAMENTO DELLA SAGOMA DEFINITIVA PREVISTA DAL PIANO SIMPO NEI COMUNI DI CALENDASCO E ROTTOFRENO (PS45 2001-2002)

PROGETTO ESECUTIVO
1° lotto funzionale

INTERVENTI DI DISMISSIONE CHIAVICA TIDONCELLO DI MONTE		TAV. N° 6.3
SCALA INDICATA		PROGETTISTA: DOTT. ING. FULVIO BERNABEI
<p>IL RAGGRUPPAMENTO TEMPORANEO DI PROFESSIONISTI:</p> <p>CAPOGRUPPO MANDATARIA PROGETTAZIONE GENERALE - INGEGNERIA IDRAULICA E STRUTTURALE DIZETA INGEGNERIA</p> <p>MANDANTE GEOLOGIA E GEOTECNICA ENGE S.p.A. GEOL. CARLO CALEFFI GEOL. FRANCESCO CERUTTI</p> <p>MANDANTE ARCHEOLOGIA GIANNI S.N.C. DOTT. DARIA PASINI</p>		RUP: DOTT. ING. MIRELLA VERGNANI
<p>MANDANTE ASPETTI AMBIENTALI E PAESAGGISTICI STUDIO PANDAKOVIC</p> <p>ARCH. ANGELO DAL SASSO</p> <p>MANDANTE TOPOGRAFIA E PIANO PARTICELLARE ESPROPRI GEOM. MARCO SOZZE</p>		DATA LUGLIO 2019
<p>REV. DATA DESCRIZIONE MODIFICA</p>		<p>REDAZIONE SEVINI</p> <p>CONTROLLO GRILLI</p> <p>APPROVATO BERNABEI</p>

A TITOLO DI LEGGE CI SI RISERVA LA PROPRIETA' DEL PRESENTE ELABORATO, CHE PERTANTO NON PUO' ESSERE RIPRODOTTO, E'LO CEDUTO A TERZI SENZA AUTORIZZAZIONE DELLA DIZETA INGEGNERIA.