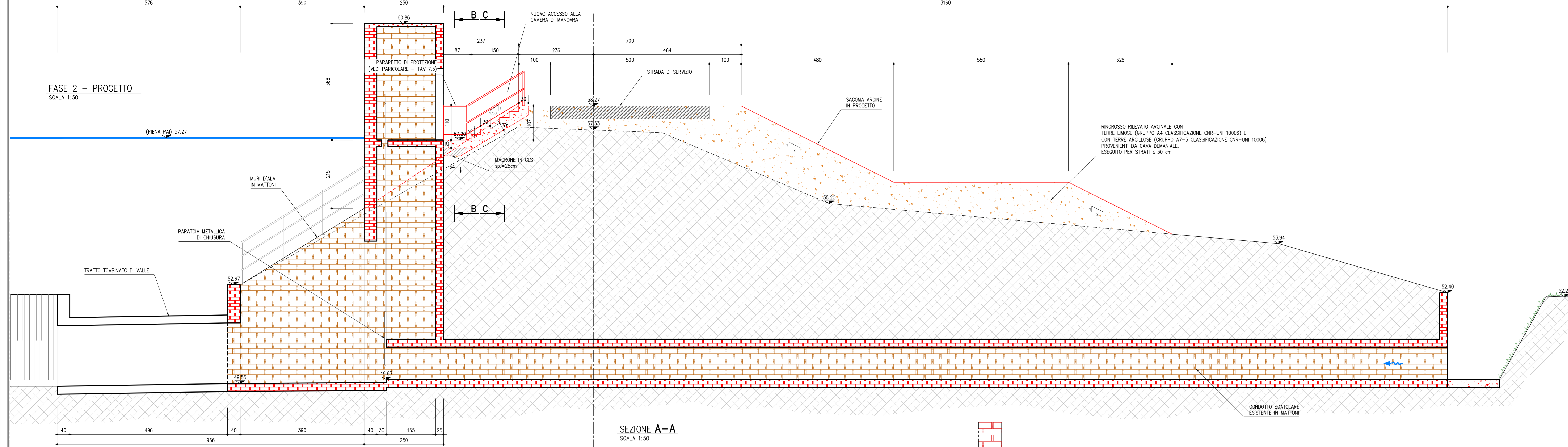
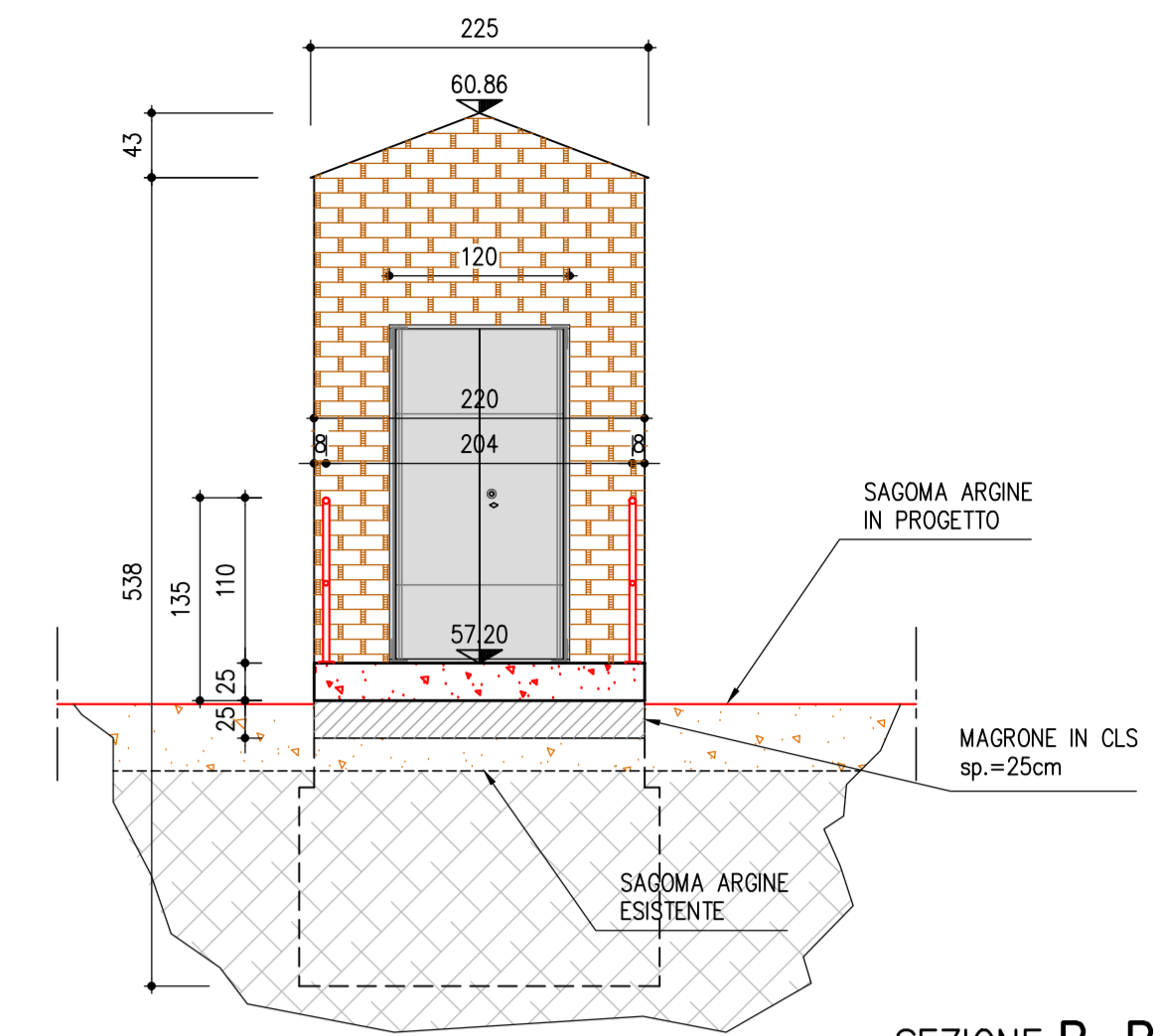


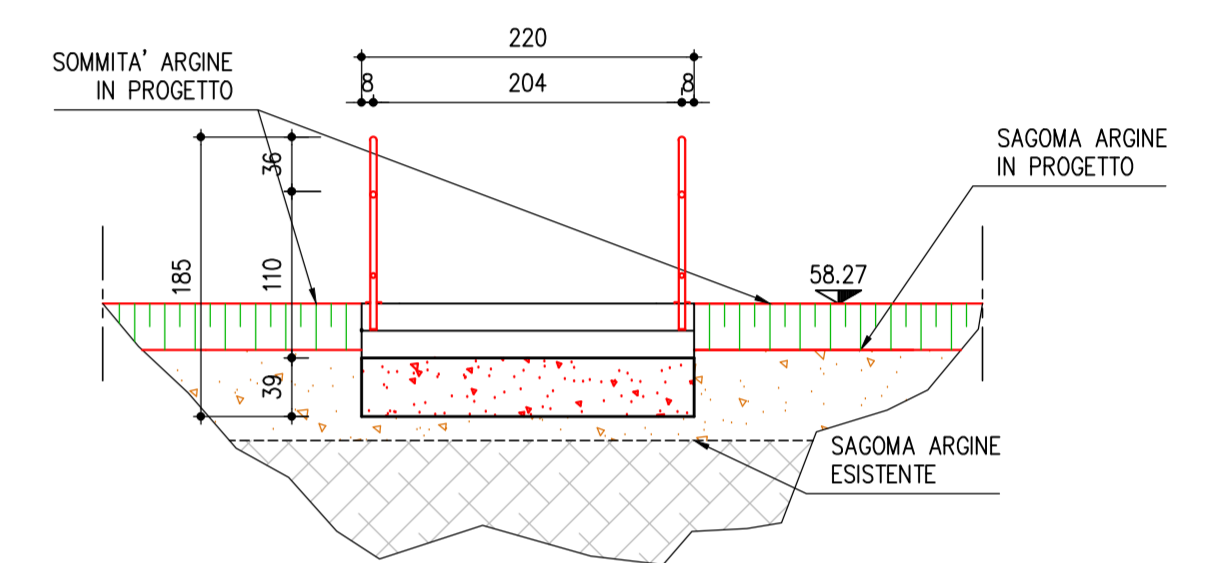
**FASE 2 - PROGETTO**  
SCALA 1:50



**SEZIONE A-A**  
SCALA 1:50

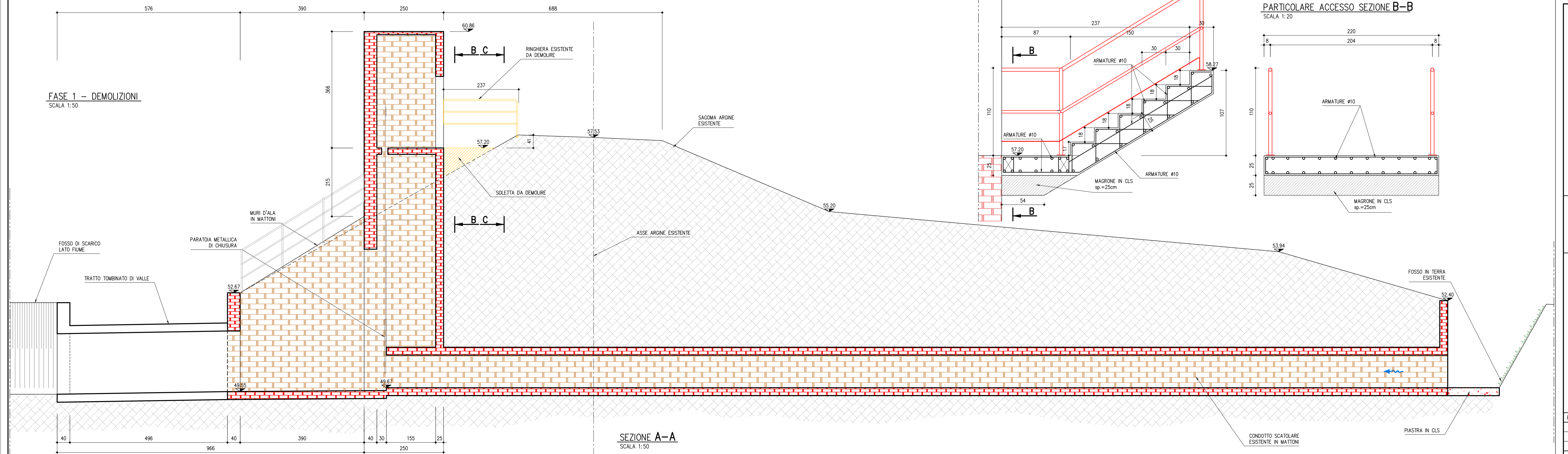


**SEZIONE B-B**  
SCALA 1:50



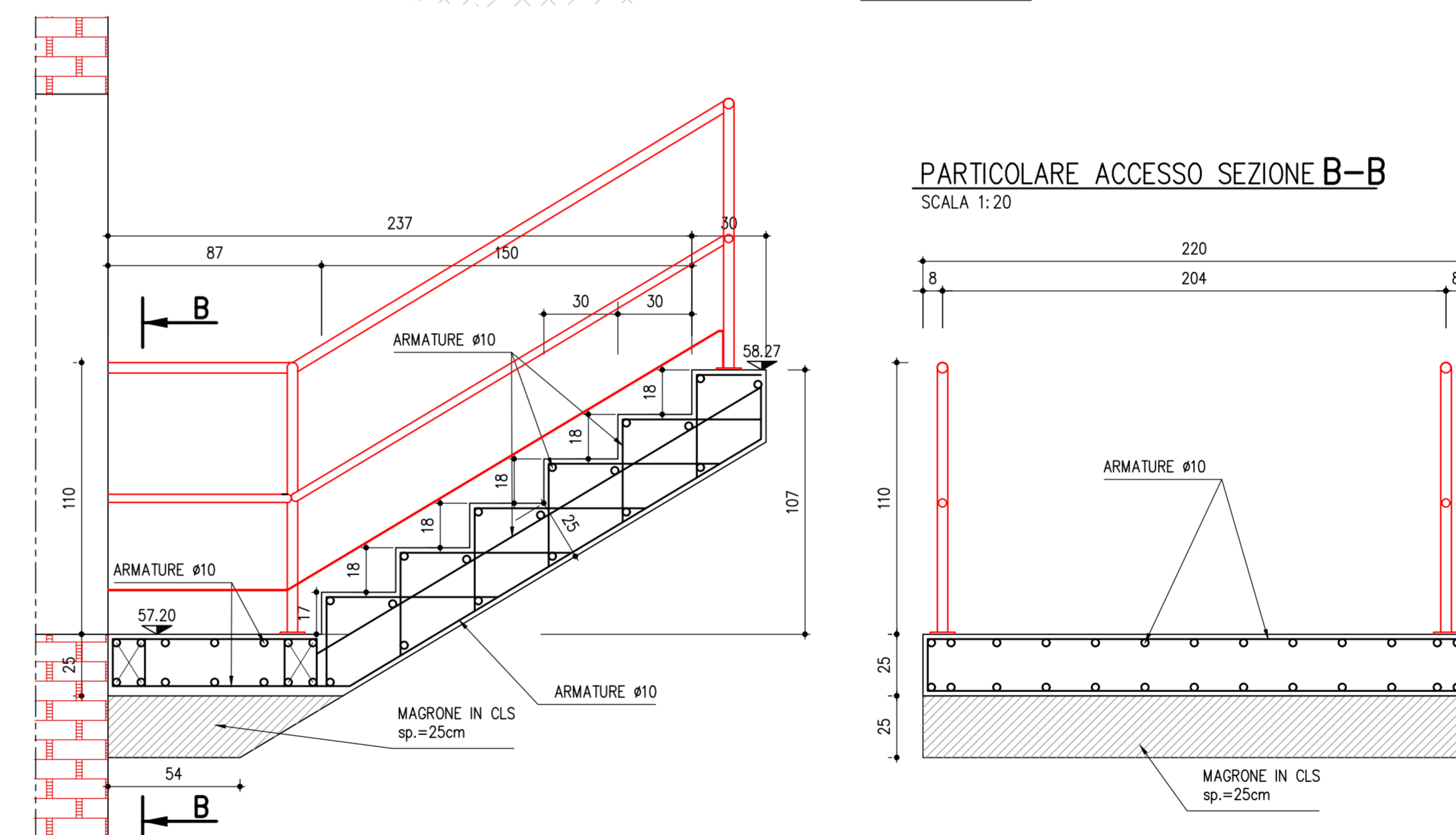
**SEZIONE C-C**  
SCALA 1:50

**FASE 1 - DEMOLIZIONI**  
SCALA 1:50



**SEZIONE A-A**  
SCALA 1:50

**PARTICOLARE ACCESSO SEZIONE B-B**  
SCALA 1:20



**AGENZIA INTERREGIONALE PER IL FIUME PO - PARMA**  
Strada Giuseppe Garibaldi 75, I-43121 Parma

(PC-E-809) LAVORI DI RIALZO DELL'ARGINE MAESTRO IN DESTRA DEL FIUME PO NEL II C.I. DI PIACENZA PER L'ADEGUAMENTO DELLA SAGOMA DEFINITIVA PREVISTA DAL PIANO SIMPO NEI COMUNI DI CALENDASCO E ROTTOFRENO (PS45 2001-2002)

**PROGETTO ESECUTIVO**  
1° lotto funzionale

**INTERVENTI DI ADEGUAMENTO**  
CHIAVICA BOSCONO

TAV. N°  
**6.1**

IL RAGGRUPPAMENTO TEMPORANEO DI PROFESSIONISTI:		CAPOGRUPPO MANDATARIA	
PROGETTAZIONE GENERALE - INGEGNERIA IDRAULICA E STRUTTURALE		ING. FULVIO BERNABEI	
ING. LAURA GRILLI		ING. GRANLUIGI SEVINI	
MANDANTE GEOLOGIA E GEOTECNICA		MANDANTE ASPETTI AMBIENTALI E PAESAGGISTICI	
ING. EN GEO S.p.A.		STUDIO PANDAKOVIC	
GEOLOGI: CARLO CALEFFI, FRANCESCO CERUTTI		ARCH. ANGELO DAL SASSO	
MANDANTE ARCHEOLOGIA		MANDANTE TOPOGRAFIA E PIANO PARTICOLARE ESOPROPRI	
GIANNO S.N.C. DOTT. DARIA PASINI		GEOLOGO: MARCO SOZZE	
DATA	LUGLIO 2019	REDAZIONE	SEVINI
COMMESSA N°	2018/005	CONTROLLATO	GRILLI
CODICE COMMESSA	ESARGNIPACENZA	APPROVATO	BERNABEI
NOME FILE	TAV6.LDWG	REDAZIONE	CONTR.
APPROVATO	BERNABEI	APPR.	
REV.	DATA	DESCRIZIONE MODIFICA	

A. TERMINI DI LEASO O SI RISERVA LA PROPRIETA' DEL PRESENTE ELABORATO, CHE PERTANTO NON PUO' ESSERE RIPRODOTTO O USATO A TITOLO SENZA AUTORIZZAZIONE DELLA DIZETA INGEGNERIA