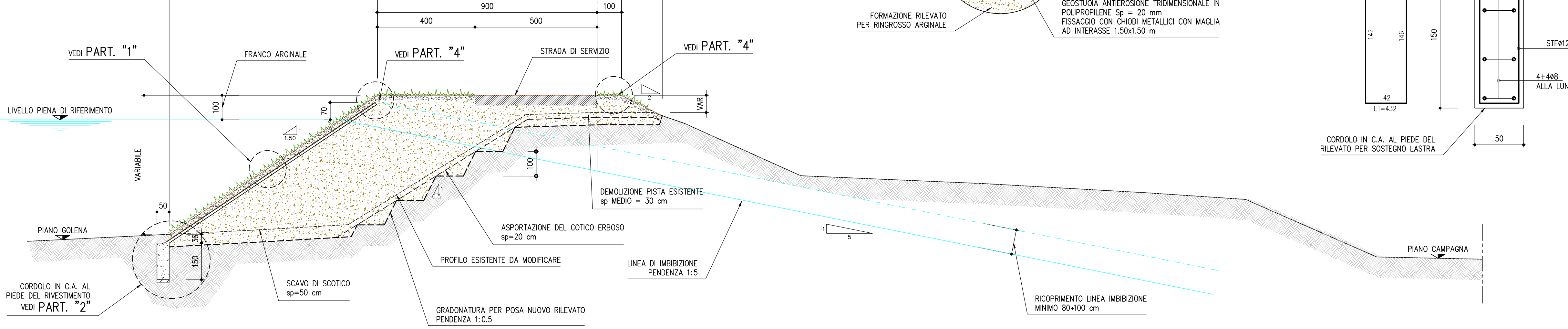


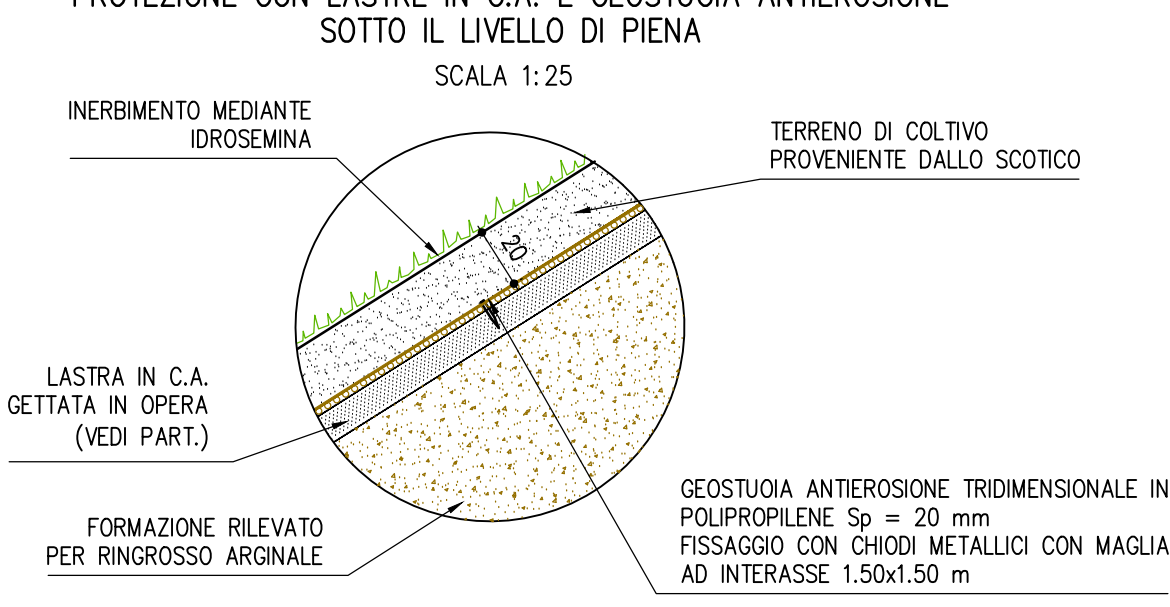
**NOTA BENE:**  
PRIMA DI ESEGUIRE I LAVORI DI RIALZO E RINGROSSO, PROCEDERE CON LO SFALCIO LUNGO L'INTERO SVILUPPO DELLE SCARPATE ESISTENTI

**SEZIONE TIPO "A"**

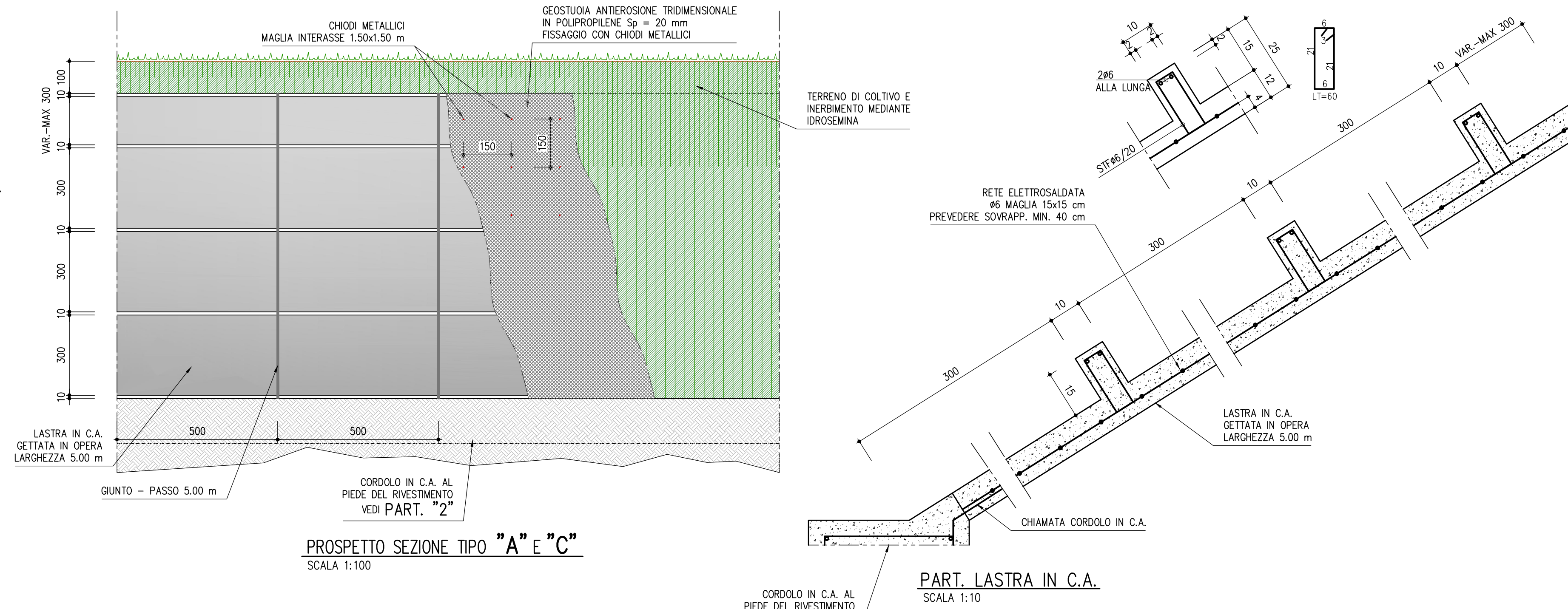
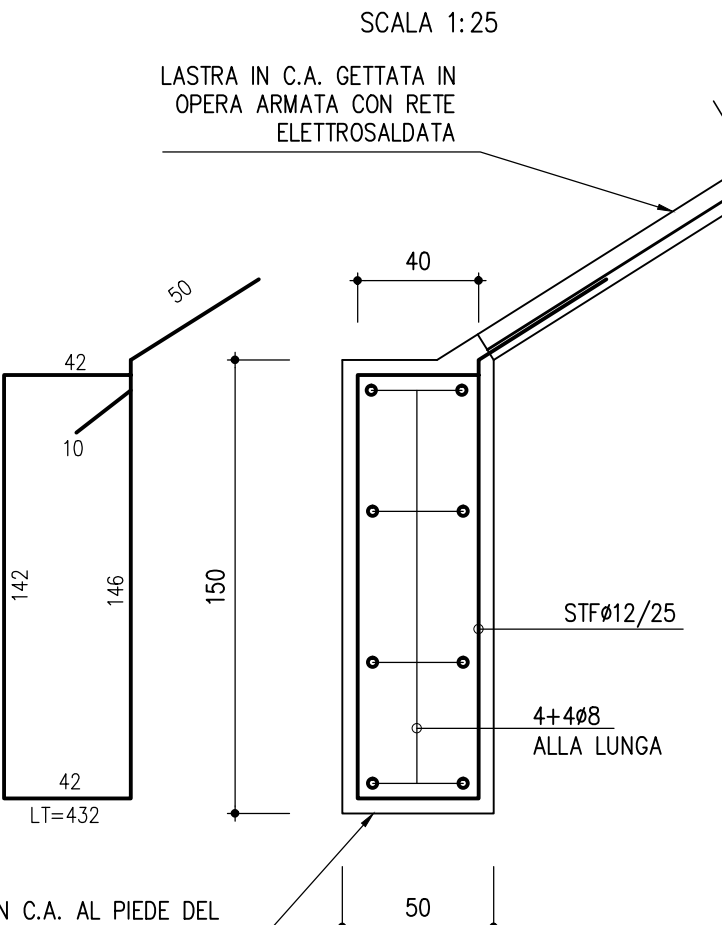
SCALA 1:100  
RINGROSSO RILEVATO ARGINALE CON TERRE LIMOSE (GRUPPO A4 CLASSIFICAZIONE CNR-UNI 10006) E CON TERRE ARGILLOSE (GRUPPO A7-5 CLASSIFICAZIONE CNR-UNI 10006) PROVENIENTI DA AREA DI ESCAVAZIONE DEMANIALE. ESEGUITO PER STRATI  $\leq 30$  cm, COSTIPATO CON RULLO A PIEDE DI PECORA. PRESSIONE SUI SINGOLI PIEDI  $\geq 25$  kg/cm<sup>2</sup>, MINIMO 6 PASSATE. ADEGUAMENTO LATO FIUME. VALE DA SEZ. 1 A SEZ. 6. DA SEZ. 20 AL TERMINE DI VALLE.



**PARTICOLARE "1"**

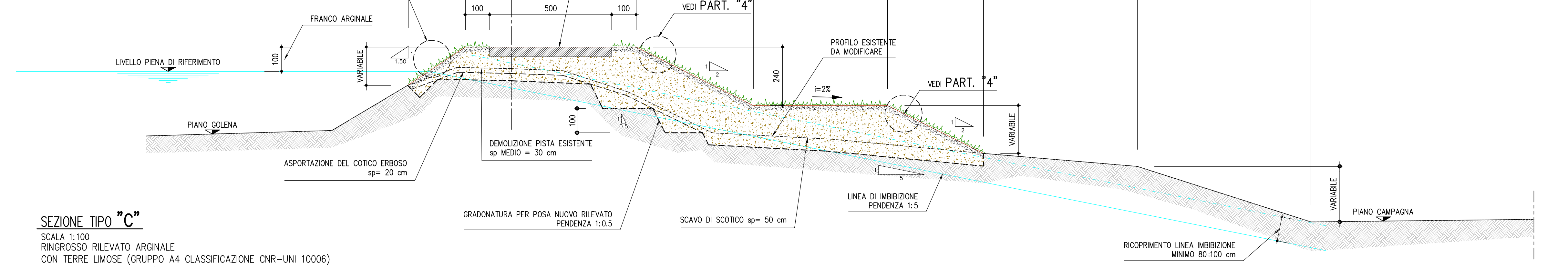


**PARTICOLARE "2"**

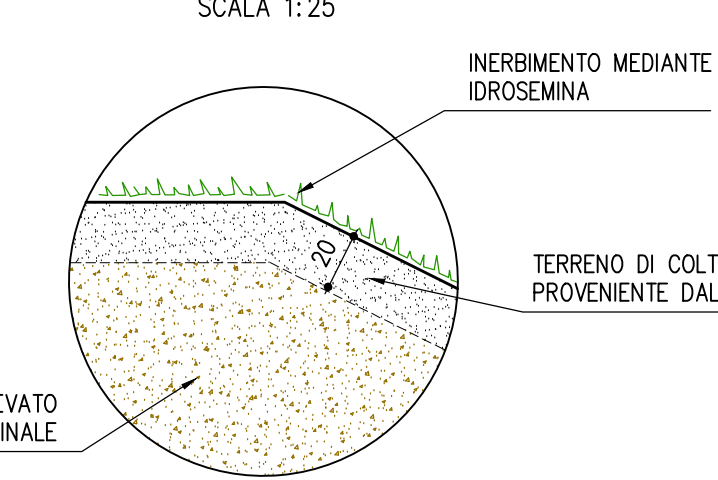


**SEZIONE TIPO "B"**

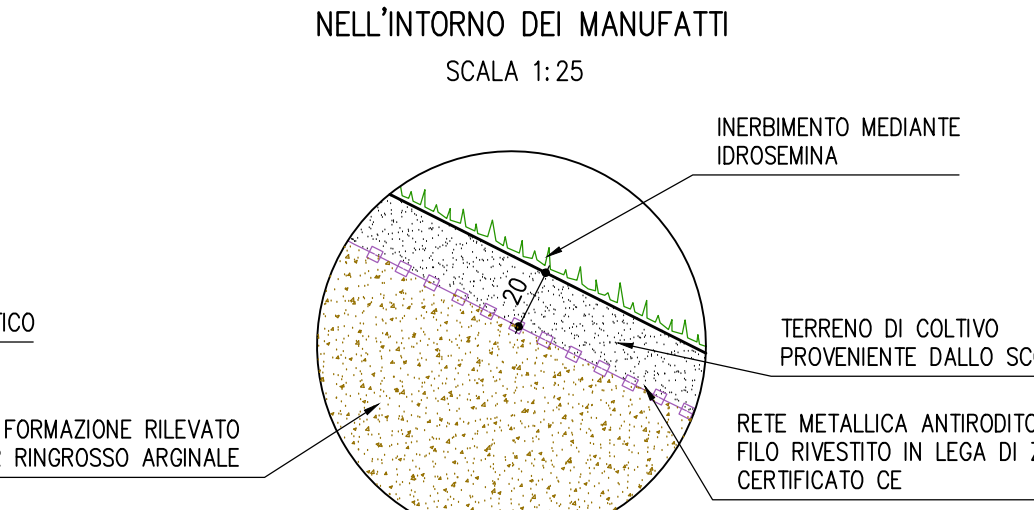
SCALA 1:100  
RINGROSSO RILEVATO ARGINALE CON TERRE LIMOSE (GRUPPO A4 CLASSIFICAZIONE CNR-UNI 10006) E CON TERRE ARGILLOSE (GRUPPO A7-5 CLASSIFICAZIONE CNR-UNI 10006) PROVENIENTI DA AREA DI ESCAVAZIONE DEMANIALE. ESEGUITO PER STRATI  $\leq 30$  cm, COSTIPATO CON RULLO A PIEDE DI PECORA. PRESSIONE SUI SINGOLI PIEDI  $\geq 25$  kg/cm<sup>2</sup>, MINIMO 6 PASSATE. ADEGUAMENTO LATO CAMPAGNA. VALE DA SEZ. 7 A SEZ. 9 E DA SEZ. 12 A SEZ. 19.



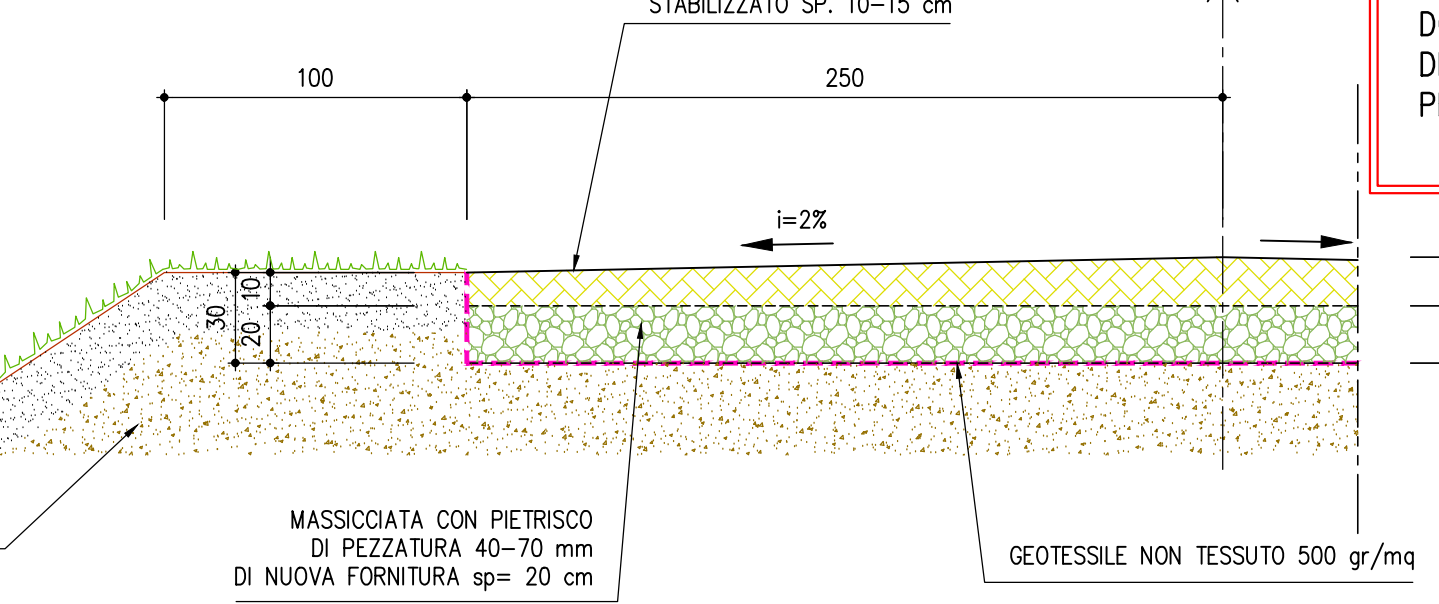
**PARTICOLARE "4"**



**PARTICOLARE IN CORRISPONDENZA DELLE CHIAVICHE**



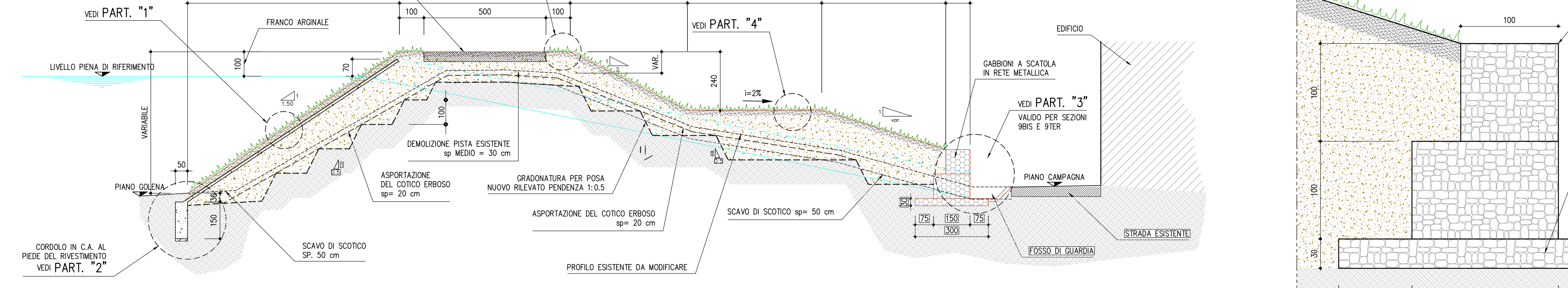
**PARTICOLARE STRADA DI SERVIZIO**



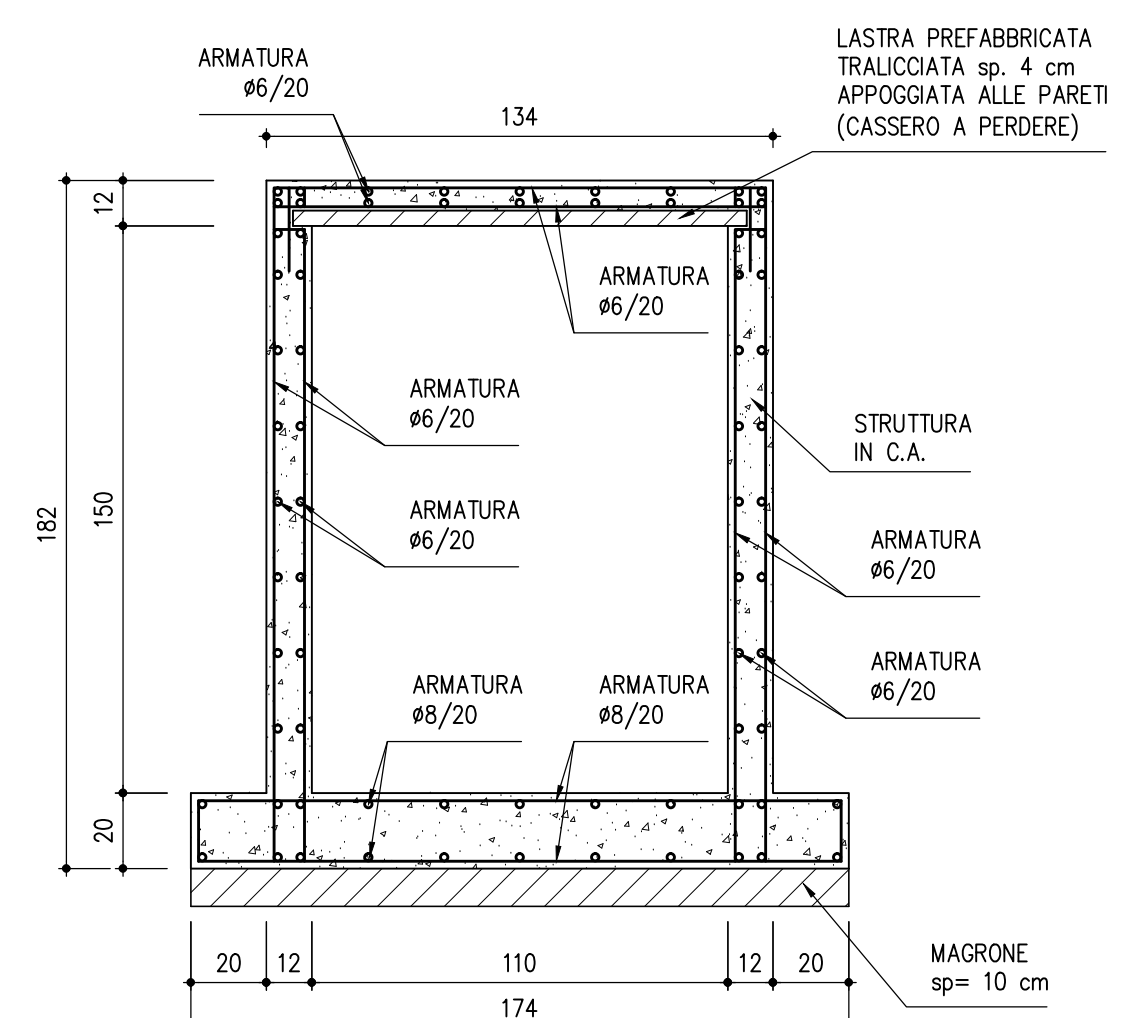
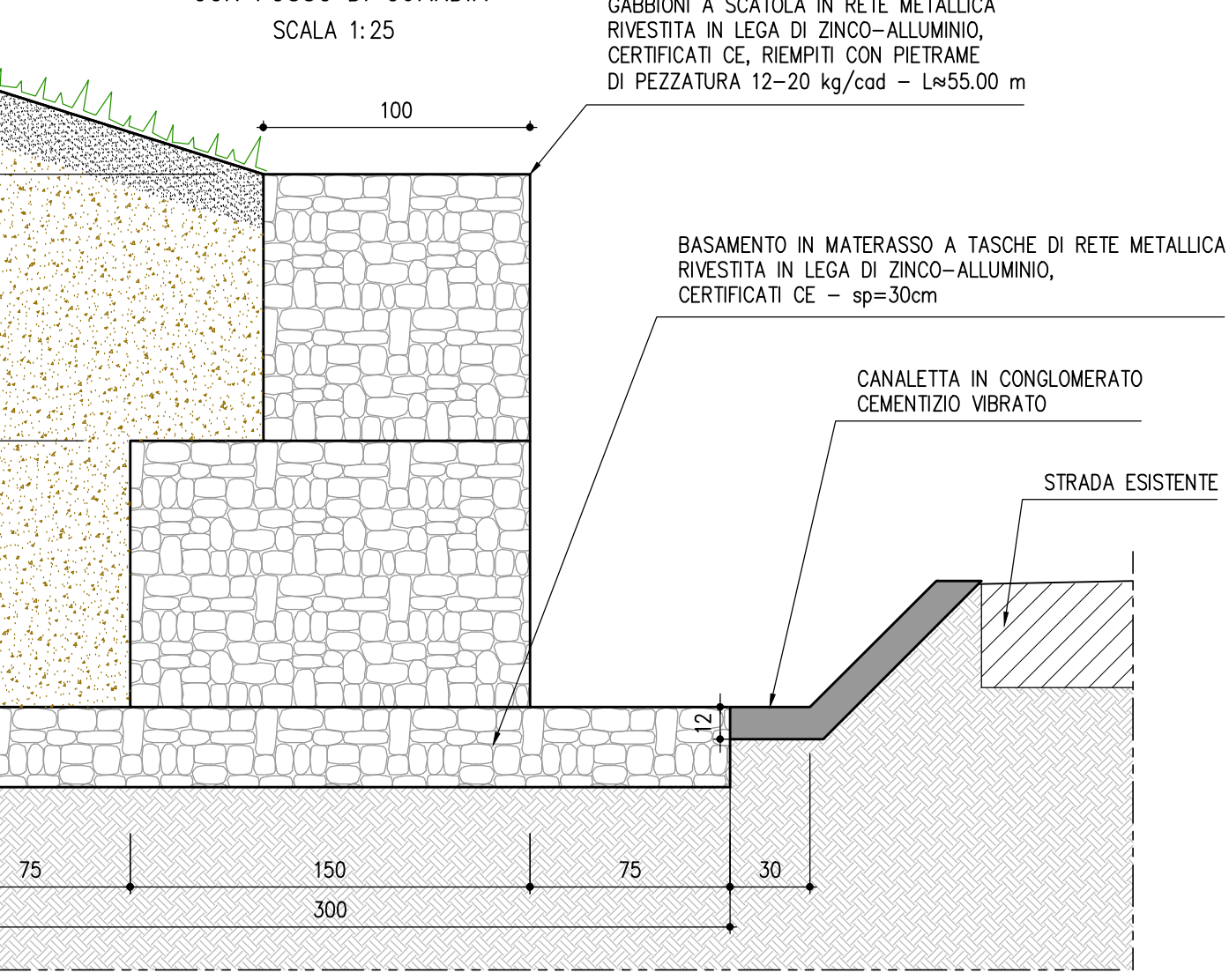
**NOTA BENE:**  
IL MATERIALE PROVENIENTE DALLA DEMOLIZIONE DELLE PISTE ESISTENTI DOVRA' ESSERE RIUTILIZZATO PER LA RICARICA DELLE PISTE PRIVATE DI COLLEGAMENTO CON L'AREA DI ESCAVAZIONE E PER LE PISTE DELLE RAMPE DI ACCESSO ALL'ARGINE.

**SEZIONE TIPO "C"**

SCALA 1:100  
RINGROSSO RILEVATO ARGINALE CON TERRE LIMOSE (GRUPPO A4 CLASSIFICAZIONE CNR-UNI 10006) E CON TERRE ARGILLOSE (GRUPPO A7-5 CLASSIFICAZIONE CNR-UNI 10006) PROVENIENTI DA AREA DI ESCAVAZIONE DEMANIALE. ESEGUITO PER STRATI  $\leq 30$  cm, COSTIPATO CON RULLO A PIEDE DI PECORA. PRESSIONE SUI SINGOLI PIEDI  $\geq 25$  kg/cm<sup>2</sup>, MINIMO 6 PASSATE. ADEGUAMENTO LATO FIUME E LATO CAMPAGNA. VALE DA SEZ. 9BIS A SEZ. 11.

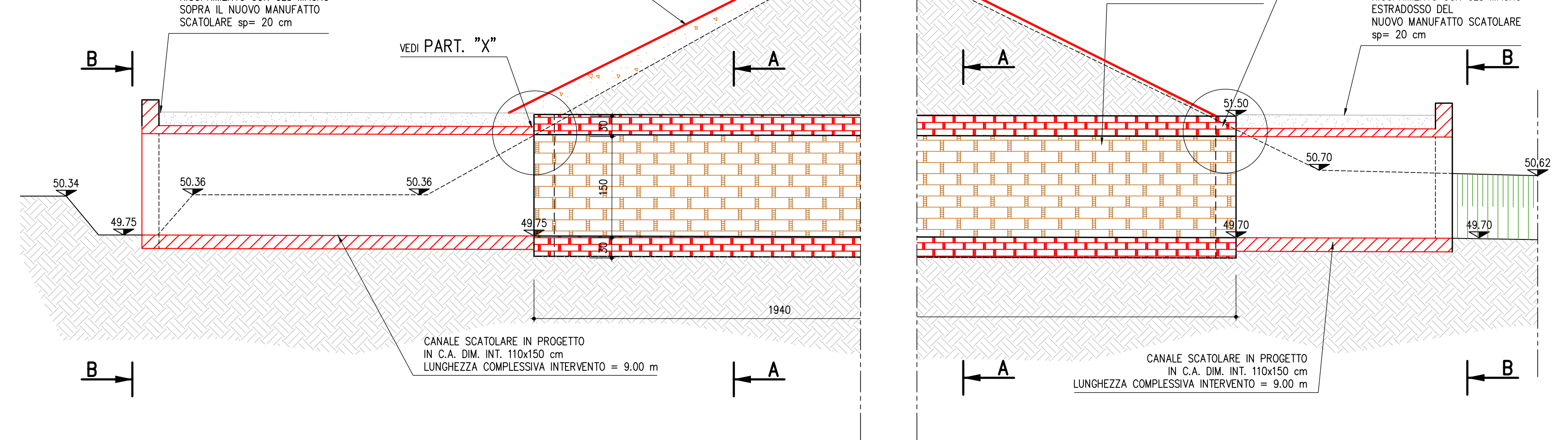


**PARTICOLARE "3"**



**ADEGUAMENTO TOMBOTTO ESISTENTE**

SCALA 1:50



**SEZIONE A-A**

SCALA 1:50

**SEZIONE B-B**

SCALA 1:50

**NOTA BENE:**  
MATERIALI DI COSTRUZIONE CANALE IN C.A.:  
CLS: CLASSE DI RESISTENZA - C25/30  
CLASSE DI ESPOSIZIONE - XC2  
ARMATURE METALLICHE: ACCIAIO - B450C  
COPRIFERRO MINIMO: 3 cm  
PER ALTRE CARATTERISTICHE VEDI TABELLA MATERIALI TAVV. 8

**AIPo**  
Agenzia Interregionale per il fiume Po  
**AGENZIA INTERREGIONALE PER IL FIUME PO - PARMA**  
Strada Giuseppe Garibaldi 75, I-43121 Parma

**(PC-E-809) LAVORI DI RIALZO DELL'ARGINE MAESTRO IN DESTRA DEL FIUME PO NEL II C.I. DI PIACENZA PER L'ADEGUAMENTO DELLA SAGOMA DEFINITIVA PREVISTA DAL PIANO SIMPO NEI COMUNI DI CALEDASCO E ROTTOFRENO (PS45 2001-2002)**

**PROGETTO ESECUTIVO**  
1° lotto funzionale

<b>SEZIONI TIPO DI PROGETTO E PARTICOLARI COSTRUTTIVI RILEVATO ARGINALE</b>		TAV. N° <b>5</b>
<p>IL RAGGRUPPAMENTO TEMPORANEO DI PROFESSIONISTI:</p> <p>CAPOGRUPO MANIFATTURA PROGETTAZIONE GENERALE - INGEGNERIA IDRAULICA E STRUTTURALE ING. FULVIO BERNABEI</p> <p>ING. LUIGI BERNABEI ING. LAURA GRILLI ING. GIANLUIGI SEVANI</p>		SCALA INDICATA
<p>MANDANTE GEOTECNICA ING. GEO S.p.A.</p> <p>MANDANTE ASPETTI AMBIENTALI E PAESAGGISTICI STUDIO PANDAKOVIC</p> <p>ING. ANGELO DAL SASSO</p>		RUP: DOTT. ING. MIRELLA VERGNANI
<p>MANDANTE ARCHEOLOGICA DOTT. DARA PAVINI</p> <p>MANDANTE TOPOGRAFIA E PIANO PARTICELLARE ESPROPRI ING. MARCO SOZZE</p>		DATA LUGLIO 2019
<p>REDAZIONE COMMISSIONE ESARONPIACENZA</p> <p>REDAZIONE TAVV. D.M.C. APPROVAZIONE BERNABEI</p>		REDAZIONE SALMI
<p>REDAZIONE TAVV. D.M.C. APPROVAZIONE BERNABEI</p>		CONTR. APPROV. GRILLI
<p>REDAZIONE TAVV. D.M.C. APPROVAZIONE BERNABEI</p>		CONTR. APPROV. GRILLI
<p>REDAZIONE TAVV. D.M.C. APPROVAZIONE BERNABEI</p>		CONTR. APPROV. GRILLI