

Committente:



Oggetto:

OPERE IDRAULICHE DI 3° CATEGORIA
Fiume Dora Riparia

PROGETTO ESECUTIVO

TO-E-1282

Completamento opere arginali del Fiume Dora Riparia a
protezione dell'area industriale di Rosta (TO)



PIANO DI SICUREZZA E COORDINAMENTO

SCALA:

DATA:

Giugno 2017

Identificazione elaborato	Ambito		Tipologia		Commessa	n° elaborato	25
PRES1013-25	P	R	E	S	1013		

Dati Progettisti:

Studio ANSELMO Associati
Via Vittorio Emanuele n. 14
10023 CHIARI (TO)
tel./fax 011 9415835
e-mail: info@anselmoassociati.it

Dott. Ing. Virgilio Anselmo
Dott. For. Fulvio Anselmo
Collaboratori:
Dott. For. Davide Spada
Dott. Ing. Donato Vittore

Rev.	Redatto	Controllato	Approvato	Data	Timbri e Firme
					 Il CSP:
1	Ing. V. Anselmo	Ing. V. Anselmo	Ing. V. Anselmo	06-2017	
0	Ing. V. Anselmo	Ing. V. Anselmo	Ing. V. Anselmo	03-2017	

Il Responsabile del procedimento:

FIRMA

File : PRES1013_25_R00.doc

**PIANO DI SICUREZZA
E COORDINAMENTO
MODELLO SEMPLIFICATO**

Sommario

1	Piano di sicurezza e coordinamento MODELLO SEMPLIFICATO.....	1
2	Identificazione e descrizione dell'opera.....	1
3	Identificazione e delle imprese esecutrici e dei lavoratori autonomi.....	2
4	Organigramma del cantiere.....	3
5	Individuazione analisi e valutazione dei rischi relativi all'area di cantiere	4
6	Organizzazione del cantiere	8
7	Planimetria del cantiere	11
8	Rischi in riferimento alle lavorazioni	12
9	Interferenze tra le lavorazioni	32
10	Cronoprogramma dei lavori	33
11	Procedure complementari o di dettaglio da esplicitare nel POS	35
12	Misure di coordinamento relative all'uso comune di aprestamenti, attrezzature, infrastrutture, mezzi e servizi di protezione collettiva	36
13	Modalità organizzative della cooperazione e del coordinamento.....	37
14	Disposizioni per la consultazione degli RLS	37
15	Organizzazione del servizio di pronto soccorso, antincendio ed evacuazione dei lavoratori..	37
16	Stima dei costi della sicurezza	39
17	Elenco allegati obbligatori	39
18	Quadro riepilogativo inerente gli obblighi di trasmissione.....	40

1 PIANO DI SICUREZZA E COORDINAMENTO MODELLO SEMPLIFICATO

(punto 2.1.1)

Il PSC è specifico per ogni singolo cantiere temporaneo o mobile e di concreta fattibilità, conforme alle prescrizioni dell'art. 15 del D.Lgs. n. 81 del 2008, le cui scelte progettuali sono effettuate in fase di progettazione dal progettista dell'opera in collaborazione con il CSP.

2 IDENTIFICAZIONE E DESCRIZIONE DELL'OPERA

(punto 2.1.2)

Indirizzo di cantiere (a.1)	Comune di Rosta Area industriale: Strada del Vernè, Corso Rocciamelone, Via del Musinè
Descrizione del contesto in cui è collocata l'area di cantiere (a.2)	L'area si colloca nell'area industriale, ai confini con aree agricole ed aree boscate in ambiente pianeggiante.
Descrizione sintetica dell'opera con particolare riferimento alle scelte progettuali, architettoniche, strutturali e tecnologiche (a.3)	Realizzazione di un argine per il contenimento delle piene del corso d'acqua in terra con anima in muro di calcestruzzo, realizzato con bi-lastre prefabbricate completate in opera mediante posa delle armature metalliche longitudinali lente e getto di calcestruzzo, e riporto di terreno prelevato dagli scavi mescolato ad aggregati riciclati provenienti dalle demolizioni. Mascheramento dell'opera mediante la messa a dimora di arbusti sulle scarpate ed installazione di impianto di irrigazione. Allestimento di opere per lo smaltimento delle acque di ruscellamento superficiali all'interno dell'area protetta dall'argine con recapito finale nel canale scolmatore. Sovralzo dei muri di sponda del canale scolmatore con getto di cls eseguito in opera.
Individuazione dei soggetti con compiti di sicurezza (b)	Committente cognome e nome: Agenzia Interregionale per il Fiume Po, AIPo indirizzo: Strada G. Garibaldi, 75 – 43121 Parma (PR) cod. fisc.: tel.: 011.642504 e-mail: Responsabile dei lavori (se nominato) cognome e nome: Gianluca Zanichelli indirizzo: Strada G. Garibaldi, 75 – 43121 Parma (PR) cod. fisc.: tel.: 011.642504 e-mail: gianluca.zanichelli@agenziapo.it Coordinatore per la progettazione cognome e nome: Virgilio Anselmo di Anselmo associati indirizzo: Via Vittorio Emanuele 14 – 10023 Chieri (To) cod. fisc.: NSL VGL 46M30L219I tel.: 0119415835 e-mail: info@anselmoassociati.it

ANSELMO Associati

Via Vittorio Emanuele, 14 - 10023 Chieri (TO) - tel./fax 011-9415835
e-mail: info@anselmoassociati.it – www.anselmoassociati.it

AIPo – Ufficio di Torino
 Completamento delle opere arginali del Fiume Dora Riparia
 a protezione dell'area industriale di Rosta (TO)
 PIANO DI SICUREZZA E COORDINAMENTO PSC

	Coordinatore per l'esecuzione cognome e nome: indirizzo: cod. fisc.: tel.: e-mail:
--	--

3 IDENTIFICAZIONE E DELLE IMPRESE ESECUTRICI E DEI LAVORATORI AUTONOMI

(punto 2.1.2.b)

Aggiornamento d effettuarsi nella fase esecutiva a cura del CSE quando in possesso dei dati.

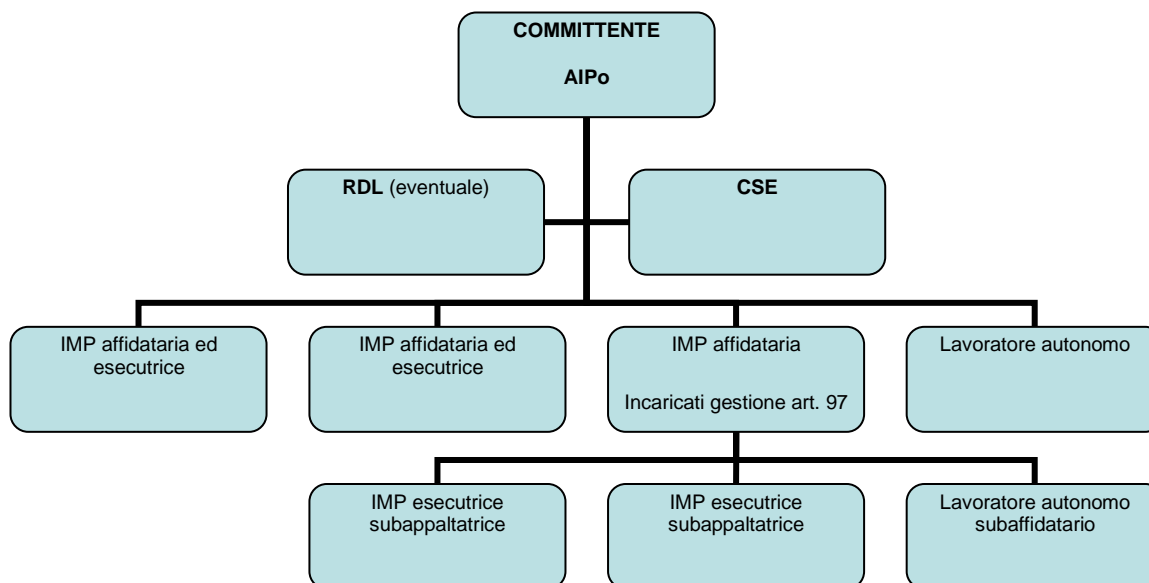
IMPRESA AFFIDATARIA N.:		
Dati identificativi	Attività svolta in cantiere dal soggetto	Soggetti incaricati per l'asservimento dei ocmpiti ex art. 97 in caso di subappalto
nominativo: indirizzo: cod. fisc.: p.iva: nominativo datore di lavoro:		nominativo: mansione:

IMPRESA AFFIDATARIA ed ESECUTRICE N.:		
Dati identificativi	Attività svolta in cantiere dal soggetto	Soggetti incaricati per l'asservimento dei ocmpiti ex art. 97 in caso di subappalto
nominativo: indirizzo: cod. fisc.: p.iva: nominativo datore di lavoro:		nominativo: mansione:

IMPRESA ESECUTRICE SUBAPPALTATRICE N.:		
Dati identificativi	Attività svolta in cantiere dal soggetto	Soggetti incaricati per l'asservimento dei ocmpiti ex art. 97 in caso di subappalto
nominativo: indirizzo: cod. fisc.: p.iva: nominativo datore di lavoro:		affidataria di riferimento:

LAVORATORE AUTONOMO N.:		
Dati identificativi	Attività svolta in cantiere dal soggetto	Soggetti incaricati per l'asservimento dei ocmpiti ex art. 97 in caso di subappalto
nominativo: indirizzo: cod. fisc.: p.iva:		eventuale impresa di riferimento se subaffidatario:

4 ORGANIGRAMMA DEL CANTIERE



AIPo – Ufficio di Torino
 Completamento delle opere arginali del Fiume Dora Riparia
 a protezione dell'area industriale di Rosta (TO)
 PIANO DI SICUREZZA E COORDINAMENTO PSC

5 INDIVIDUAZIONE ANALISI E VALUTAZIONE DEI RISCHI RELATIVI ALL'AREA DI CANTIERE

(punti 2.1.2.d.2; 2.2.1; 2.2.4)

Nella presente tabella andranno analizzati tutti gli elementi della prima colonna, ma sviluppati solo quelli pertinenti al cantiere

CARATTERISTICHE DELL'AREA DI CANTIERE	SCELTE PROGETTUALI ED ORGANIZZATIVE	PROCEDURE	MISURE PREVENTIVE E PROTETTIVE	TAVOLE E DISEGNI TECNICI ESPLICATIVI	MISURE DI COORDINAMENTO
DALL'ESTERNO VERSO IL CANTIERE E VICEVERSA					
Falde					
Fossati	Individuazione della rete di fossati	Modificare la rete di fossi in fase di cantiere per evitare l'interruzione della rete di scolo	Modifica dei tracciati dei fossati laddove se ne prevede l'interruzione		Sopralluogo iniziale con la Ditta
Alberi	Abbattimento di tutte le piante per una larghezza pari a quella del rilevato e di una ulteriore striscia larga 4 m	Obbligo di mantenere ordine nelle lavorazioni di taglio, esbosco, biotriturazione, trasporto per evitare interferenze lavorative	Da realizzarsi prima di ogni altro intervento. Presenza dei soli addetti all'attività		Sopralluogo iniziale con la Ditta
Alvei fluviali	Anche se non si è nell'alveo del Fiume Dora Riparia si è all'interno dell'area esondabile, pertanto si opererà solo in assenza di pericolo d'esondazione	Si avvertirà l'Ente appaltante ed il comune che il cantiere è aperto e si comunicherà in modo tempestivo la presenza di bollettini d'allerta	In presenza di bollettini d'allerta da parte della Protezione Civile/Arpa e in presenza dell'alveo a piene rive si interromperanno le attività e si evacuerà il cantiere		Monitoraggio continuo dei battenti idrici
Banchine portuali					
Rischio di annegamento	Legato all'esondazione del Fiume Dora Riparia	Fermo del cantiere in presenza di allerta meteo	Monitoraggio bollettini allerta meteo		Monitoraggio continuo dei battenti idrici
Manufatti interferenti o sui quali intervenire	Si ha la presenza dei seguenti manufatti interferenti: muro di cinta in c.a., canale scolmatore in c.a., strade asfaltate, marciapiedi, pali di	Segnalare con apposite indicazioni ben visibili i manufatti interferenti con le lavorazioni	Se necessario, prevedere predisponendo personale addetto alla supervisione dei lavori atto a prevenire eventuali impatti con i manufatti esistenti		Sopralluogo iniziale con la Ditta

ANSELMO Associati

Via Vittorio Emanuele, 14 - 10023 Chieri (TO) - tel./fax 011-9415835

e-mail: info@anselmoassociati.it – www.anselmoassociati.it

AIPo – Ufficio di Torino
 Completamento delle opere arginali del Fiume Dora Riparia
 a protezione dell'area industriale di Rosta (TO)
 PIANO DI SICUREZZA E COORDINAMENTO PSC

CARATTERISTICHE DELL'AREA DI CANTIERE	SCELTE PROGETTUALI ED ORGANIZZATIVE	PROCEDURE	MISURE PREVENTIVE E PROTETTIVE	TAVOLE E DISEGNI TECNICI ESPLICATIVI	MISURE DI COORDINAMENTO
	illuminazione pubblica, tombini fognatura				
Infrastrutture: strade ferrovie idrovie aeroporti	Le lavorazioni avvengono ai margini della viabilità dell'area industriale	Completa perimetrazione delle aree di cantiere	Perimetrazione del cantiere, installazione di illuminatori crepuscolari lampeggianti, di new-jersey e di cartellonistica		Controllo continuo da parte del CSE
Lavori stradali e autostradali al fine di garantire la sicurezza e la salute nei confronti dei rischi derivanti dal traffico circostante					
Edifici con esigenze di tutela: scuole ospedali case di riposo abitazioni					
Linee aeree	Presenza di traliccio dell'alta tensione in asse con Via del Musinè	Evitare qualsiasi contatto con il traliccio	Dotare il traliccio di barriere protettive		Sopralluogo iniziale con la Ditta.
Condutture sotterranee di servizi	Nei pressi dei luoghi di lavoro si presentano alcune linee di sottoservizi	Individuazione delle linee di sottoservizi (già eseguita), procedere con cautela durante gli scavi	Operatore a terra addetto a supervisionare le fasi di scavo		Controllo continuo da parte del CSE
Viabilità	Possibilità di intrusione del traffico veicolare esterno nel cantiere ed immissione dei mezzi di lavoro nella viabilità principale/secondaria	Obbligo di fermata prima di immettersi nella viabilità principale/secondaria	Lasciare aperti i gli accessi per il tempo strettamente necessario al passaggio dei mezzi; posizionamento della cartellonistica di cantiere ed individuazione di tracciati con sbocchi sicuri per l'immissione della rete principale/secondaria	Planimetria di cantiere	Sopralluogo iniziale con la Ditta.
Insedimenti produttivi	Il cantiere si sviluppa	Segnalare gli accessi al	Individuazione di tracciati		Sopralluogo iniziale con la

ANSELMO Associati

Via Vittorio Emanuele, 14 - 10023 Chieri (TO) - tel./fax 011-9415835

e-mail: info@anselmoassociati.it – www.anselmoassociati.it

AIPo – Ufficio di Torino
 Completamento delle opere arginali del Fiume Dora Riparia
 a protezione dell'area industriale di Rosta (TO)
 PIANO DI SICUREZZA E COORDINAMENTO PSC

CARATTERISTICHE DELL'AREA DI CANTIERE	SCELTE PROGETTUALI ED ORGANIZZATIVE	PROCEDURE	MISURE PREVENTIVE E PROTETTIVE	TAVOLE E DISEGNI TECNICI ESPLICATIVI	MISURE DI COORDINAMENTO
	all'interno dell'area industriale provocando interferenze con le attività produttive esistenti	cantiere e perimetrare le aree interessate dai lavori	con sbocchi sicuri nella viabilità secondaria		Ditta.
Altri cantieri					
Rumore	Non si lavorerà di notte e le operazioni più rumorose saranno sfasate	Obbligo di ogni addetto di conoscere il livello di rumore prodotto dal proprio utensile (Compito del Datore di lavoro)	No lavorazioni di notte Sfasamento delle imprese/addetti Impiego di mezzi conformi alle direttive		Riunione di coordinamento iniziale con le imprese
Polveri	Polveri derivanti dalle ordinarie operazioni nella norma dell'uso <u>Polveri derivanti dal transito dei mezzi sulle piste di cantiere</u>	Obbligo di ogni addetto di conoscere il corretto uso dei materiali (Compito del Datore di lavoro) <u>Innaffiamento antipolvere delle piste di cantiere</u>	Limitare il numero di addetti allo stretto necessario <u>Qualora si verificasse una eccessiva formazione di polvere al transito dei mezzi sulle piste procedere con l'innaffiamento della viabilità di cantiere</u>		Riunione di coordinamento iniziale con le imprese
Fibre	In caso di ritrovamenti di fibre d'amianto – isolamento dell'area di ritrovamento	Isolamento dell'area di ritrovamento e comunicazione al DL, al CSE	Isolamento dell'area oggetto di ritrovamento		Riunione di coordinamento iniziale con le imprese
Fumi	Le lavorazioni che prevedono la formazione di fumi sono quelle delle movimentazioni terre ed esbosco, dovute ai gas di scarico dei mezzi di lavoro	Impiego di macchinari certificati, controllati e conformi alle normative vigenti. In ogni caso controllo dei fumi generati dai mezzi di lavoro	Sospensione temporanea dei lavori in presenza di eccessivo fumo		Controllo continuo da parte del CSE
Vapori					
Gas	I gas che si formeranno sono dovuti ai gas di scarico dei mezzi di lavoro	Impiego di macchinari certificati, controllati e conformi alle normative vigenti	Sospensione temporanea dei lavori in presenza di eccessivi gas di scarico		Controllo continuo da parte del CSE

ANSELMO Associati

Via Vittorio Emanuele, 14 - 10023 Chieri (TO) - tel./fax 011-9415835

e-mail: info@anselmoassociati.it – www.anselmoassociati.it

AIPo – Ufficio di Torino
 Completamento delle opere arginali del Fiume Dora Riparia
 a protezione dell'area industriale di Rosta (TO)
 PIANO DI SICUREZZA E COORDINAMENTO PSC

CARATTERISTICHE DELL'AREA DI CANTIERE	SCELTE PROGETTUALI ED ORGANIZZATIVE	PROCEDURE	MISURE PREVENTIVE E PROTETTIVE	TAVOLE E DISEGNI TECNICI ESPLICATIVI	MISURE DI COORDINAMENTO
Odori	Possibile formazione di odori durante le lavorazioni sulla fognatura nera e dai gas di scarico	Indossare appositi DPI	Sospensione temporanea dei lavori in caso di eccessiva formazione di odori.		Controllo continuo da parte del CSE
Inquinanti aerodispersi					
Caduta di materiale dall'alto	Alberi o parti di essi, carichi sospesi	Nel caso si operasse al confine di cantiere controllare sempre l'assenza di persone nelle aree di rischio	Informare eventuali persone e proprietari fondiari, evitare il passaggio di qualsiasi soggetto/mezzo non autorizzato		Riunione di coordinamento iniziale con le imprese
Immissione di individui estranei	Possibile, data la vicinanza con le infrastrutture viarie	Controllo continuo quando il cantiere è aperto e chiusura degli accessi durante le fasi non lavorative	Perimetrazione dell'area di cantiere		Riunione di coordinamento iniziale con le imprese
Imbrattamento sedime stradale viabilità principale	<u>Lavaggio delle mezzi in uscita dal cantiere</u>	<u>Passaggio nella postazione di lavaggio prima dell'immissione nella viabilità ordinaria</u>	<u>Dotazione di postazione di lavaggio dei mezzi</u>	Planimetria di cantiere	Supervisione ad ogni uscita dal cantiere dello stato dei mezzi
Altro (descrivere)					

ANSELMO Associati

Via Vittorio Emanuele, 14 - 10023 Chieri (TO) - tel./fax 011-9415835

e-mail: info@anselmoassociati.it – www.anselmoassociati.it

AIPo – Ufficio di Torino
 Completamento delle opere arginali del Fiume Dora Riparia
 a protezione dell'area industriale di Rosta (TO)
 PIANO DI SICUREZZA E COORDINAMENTO PSC

6 ORGANIZZAZIONE DEL CANTIERE

(punti 2.1.2.d.2; 2.2.1; 2.2.4)

Nella presente tabella andranno analizzati tutti gli elementi della prima colonna, ma sviluppati solo quelli pertinenti al cantiere

ORGANIZZAZIONE DEL CANTIERE	SCELTE PROGETTUALI ED ORGANIZZATIVE	PROCEDURE	MISURE PREVENTIVE E PROTETTIVE	TAVOLE E DISEGNI TECNICI ESPLICATIVI	MISURE DI COORDINAMENTO
Modalità da seguire per la recinzione, gli accessi e le segnalazioni del cantiere	Il cantiere dovrà essere chiuso da recinzione con rete in poliestere, new-jersey agli ingressi, banda bianca e rossa e cartello di cantiere e divieto di accesso ai non addetti	Perimetrazione del cantiere	Apertura del cantiere solo lo stretto necessario	Planimetria di cantiere	Riunione di coordinamento iniziale con le imprese
Servizio igienico assistenziali	Bagno chimico e box cantiere	Installazione di baracche di cantiere	Informazione dei lavoratori circa le dotazioni presenti nelle baracche	Planimetria di cantiere	Riunione di coordinamento iniziale con le imprese
Viabilità principale di cantiere	Non accantonare od accatastare i materiali in deposito lungo la viabilità principali del cantiere <u>Evitare tratti a senso alternato sulle piste di cantiere</u>	Mantenere sempre sgombre le vie di corsa ed individuazione dei tracciati di cantiere imputati come sicuri <u>Individuazione del senso di marcia delle piste</u>	Se il materiale depositato non è possibile spostarlo, segnalare adeguatamente l'ostacolo. Segnalare le uscite nella viabilità principale/secondaria con apposita cartellonistica <u>Installazione di apposita cartellonistica interna del cantiere indicante il senso di marcia</u>	Planimetria di cantiere	Riunione con Responsabile per la sicurezza in esecuzione Riunione di coordinamento iniziale con le imprese
Impianti di alimentazione e reti di elettricità, acqua, gas e energia di qualsiasi tipo	Impiego di gruppi elettrogeni	Ubicare i gruppi elettrogeni in luoghi sicuri per evitare la possibilità di folgorazione	Confinamento dell'apparecchiatura		Riunione di coordinamento iniziale con le imprese
Impianti di terra e protezione contro le	Messa a terra dei box di cantiere	Messa a terra dei box di cantiere	Immediata messa a terra dei box di cantiere		Riunione di coordinamento iniziale

ANSELMO Associati

Via Vittorio Emanuele, 14 - 10023 Chieri (TO) - tel./fax 011-9415835

e-mail: info@anselmoassociati.it – www.anselmoassociati.it

AIPo – Ufficio di Torino
Completamento delle opere arginali del Fiume Dora Riparia
a protezione dell'area industriale di Rosta (TO)
PIANO DI SICUREZZA E COORDINAMENTO PSC

ORGANIZZAZIONE DEL CANTIERE	SCELTE PROGETTUALI ED ORGANIZZATIVE	PROCEDURE	MISURE PREVENTIVE E PROTETTIVE	TAVOLE E DISEGNI TECNICI ESPLICATIVI	MISURE DI COORDINAMENTO
scariche atmosferiche	Interruzione lavorazioni in occasione di fenomeni temporaleschi	Cessare le lavorazioni al verificarsi di temporali	I lavoratori troveranno riparo nei box di cantiere		con le imprese Coordinamento con il Responsabile per la sicurezza in fase di esecuzione
Disposizioni per l'attuazione della consultazione dei RLS	Tenuti sempre in cantiere nel mezzo usato dagli operai in una apposita cartellina				Riunione di coordinamento iniziale con le imprese
Disposizioni per l'organizzazione tra i datori di lavoro, ivi compresi i lavoratori autonomi, della cooperazione e del coordinamento delle attività, nonché le loro reciproca informazione		Dovranno essere redatti i verbali di comunicazione			Riunione di coordinamento iniziale con le imprese
Modalità di accesso di mezzi per la fornitura di materiali	Seguire la viabilità di cantiere ed il relativo senso di marcia	I mezzi e le persone esterni alle imprese devono essere sempre autorizzati all'ingresso in modo preventivo dal Direttore di cantiere a dalla DL. Il CSE deve essere informato nei casi non classificati	Il carico e lo scarico dovrà essere sempre autorizzato ed eventualmente accompagnare i mezzi di approvvigionamento dei materiali da costruzione		Approvazione della DL o del direttore di cantiere
Dislocazione degli impianti di cantiere					
Dislocazione delle zone di carico e scarico	Individuazione delle aree per il carico e lo scarico	Scelta delle aree più idonee allo scopo	Evitare i periodi di massima affluenza di persone e mezzi come l'arrivo e la partenza delle maestranze	Planimetria di cantiere	Riunione di coordinamento iniziale con le imprese
Zone di deposito di attrezzature e di stoccaggio materiali e rifiuti	Individuazione delle aree per il carico e lo scarico	Scelta delle aree più idonee allo scopo	Evitare i periodi di massima affluenza di persone e mezzi come l'arrivo e la partenza delle		Riunione di coordinamento iniziale con le imprese

ANSELMO Associati

Via Vittorio Emanuele, 14 - 10023 Chieri (TO) - tel./fax 011-9415835

e-mail: info@anselmoassociati.it – www.anselmoassociati.it

AIPo – Ufficio di Torino
 Completamento delle opere arginali del Fiume Dora Riparia
 a protezione dell'area industriale di Rosta (TO)
 PIANO DI SICUREZZA E COORDINAMENTO PSC

ORGANIZZAZIONE DEL CANTIERE	SCELTE PROGETTUALI ED ORGANIZZATIVE	PROCEDURE	MISURE PREVENTIVE E PROTETTIVE	TAVOLE E DISEGNI TECNICI ESPLICATIVI	MISURE DI COORDINAMENTO
			maestranze		
Zone di deposito dei materiali con pericolo d'incendio o di esplosione	Se presenti, collocare tali materiali il più lontano possibile da zone boscate e dal ricovero dei mezzi di lavoro	Scelta delle aree più idonee allo scopo	Perimetrazione dell'area		Riunione di coordinamento iniziale con le imprese
Altro (descrivere)					

7 PLANIMETRIA DEL CANTIERE

Si rimanda all'Elaborato 27 – Planimetria di cantiere.

Note:

AIPo – Ufficio di Torino
 Completamento delle opere arginali del Fiume Dora Riparia
 a protezione dell'area industriale di Rosta (TO)
 PIANO DI SICUREZZA E COORDINAMENTO PSC

8 RISCHI IN RIFERIMENTO ALLE LAVORAZIONI

(punti 2.1.2.d.2; 2.2.1; 2.2.4)

I rischi affrontati in questa sezione del PSC, oltre a quelli particolari di cui all'allegato XI del D.Lgs. n. 81 del 2008, saranno quelli elencati al punti 2.2.3 dell'Allegato XV, ad esclusione di quelli specifici propri delle attività delle singole imprese (2.1.2 lett. d) e 2.2.3). andrà compilata una scheda di ogni lavorazione, analizzando tutti gli elementi della prima colonna sviluppando solo quelli pertinenti alla lavorazione a cui la scheda si riferisce.

l) LAVORAZIONE: Cantierizzazione area ed installazione box cantiere					
RISCHI IN RIFERIMENTO ALLE LAVORAZIONI	SCELTE PROGETTUALI ED ORGANIZZATIVE	PROCEDURE	MISURE PREVENTIVE E PROTETTIVE	TAVOLE E DISEGNI TECNICI ESPLICATIVI	MISURE DI COORDINAMENTO
Lavori che espongono i lavoratori a rischi di seppellimento o sprofondamento a profondità superiore a m 1.5 o di caduta dall'alto da altezza superiore a m 2, se particolarmente aggravati dalla natura dell'attività o dei procedimenti attuati oppure dalle condizioni ambientali del posto di lavoro o dell'opera					
Lavori che espongono i lavoratori al rischio di esplosione derivante dall'innesco accidentale di un ordigno bellico inesploso rinvenuto durante le attività di scavo (Assolvimento dei compiti di valutazione previsti all'art. 91 c.2-bis)					
Lavori che espongono i lavoratori a sostanze chimiche o biologiche che presentano rischi particolari per la sicurezza e la salute dei lavoratori oppure comportano un'esigenza legale di sorveglianza sanitaria					

ANSELMO Associati

Via Vittorio Emanuele, 14 - 10023 Chieri (TO) - tel./fax 011-9415835

e-mail: info@anselmoassociati.it – www.anselmoassociati.it

AIPo – Ufficio di Torino
 Completamento delle opere arginali del Fiume Dora Riparia
 a protezione dell'area industriale di Rosta (TO)
 PIANO DI SICUREZZA E COORDINAMENTO PSC

Lavori con radiazioni ionizzanti che esigono la designazione di zone controllate o sorvegliate, quali definite dalla vigente normativa in materia di protezione dei lavoratori dalle radiazioni ionizzanti					
Lavori in prossimità di linee elettriche, aree a conduttori nudi di tensione					
Lavori che espongono ad un rischio di annegamento					
Lavori in pozzi, sterri sotterranei e gallerie					
Rischio di insalubrità dell'aria nei lavori in galleria					
Rischio di instabilità delle pareti e della volta nei lavori in galleria					
Lavori subacquei con respiratori					
Lavori in cassoni ad aria compressa					
Lavori comportanti l'impiego di esplosivi					
Rischio di incendio o esplosione connessi con lavorazioni e materiali pericolosi utilizzati in cantiere					
Lavori di montaggio o smontaggio di elementi prefabbricati pesanti					
Rischio di investimento da veicoli circolanti nell'area di cantiere	Nell'area di lavorazione dovranno operare solo le maestranze abilitate e in numero limitato	Transitare a distanza di sicurezza dai veicoli	Gli addetti dovranno avere indumenti ad alta visibilità		Riunione di coordinamento iniziale con le imprese
Rischi derivanti da estese demolizioni o manutenzioni, ove le modalità tecniche di attuazione siano definite in progetto					
Rischi derivanti da sbalzi eccessivi di temperatura	Proteggere i lavoratori con indumenti adeguati alla stagione	Avere a disposizione in cantiere gli indumenti idonei alle condizioni climatiche esterne	Controllo delle previsioni meteo		Riunione con Responsabile sicurezza in fase di esecuzione

ANSELMO Associati

Via Vittorio Emanuele, 14 - 10023 Chieri (TO) - tel./fax 011-9415835

e-mail: info@anselmoassociati.it – www.anselmoassociati.it

AIPo – Ufficio di Torino
 Completamento delle opere arginali del Fiume Dora Riparia
 a protezione dell'area industriale di Rosta (TO)
 PIANO DI SICUREZZA E COORDINAMENTO PSC

Rischio di elettrocuzione					
Rischio rumore	Legato all'impiego delle macchine di cantiere	Adottare i DPI se necessario	Gli operatori alla motosega dovranno operare non in prossimità di altri addetti		Riunione di coordinamento iniziale con le imprese
Rischio dall'uso di sostanze chimiche					
Rischio formazione polveri	Evitare la formazione di polveri col passaggio dei mezzi di cantiere sulla viabilità interna	Innaffiatura antipolvere delle piste di cantiere	Almeno un passaggio nei giorni di siccità		Coordinamento con Responsabile sicurezza nei lavori in fase di esecuzione
Rischio imbrattamento sedime stradale viabilità principale	Evitare l'imbrattamento della viabilità principale all'uscita dei mezzi di cantiere	Lavaggio dei mezzi all'uscita dal cantiere	Predisposizione di postazione di lavaggio dei mezzi in uscita		Riunione di coordinamento iniziale con le imprese
Altro (descrivere)					

ANSELMO Associati

Via Vittorio Emanuele, 14 - 10023 Chieri (TO) - tel./fax 011-9415835

e-mail: info@anselmoassociati.it – www.anselmoassociati.it

AIPo – Ufficio di Torino
 Completamento delle opere arginali del Fiume Dora Riparia
 a protezione dell'area industriale di Rosta (TO)
 PIANO DI SICUREZZA E COORDINAMENTO PSC

II) LAVORAZIONE: Scavi e riporti					
RISCHI IN RIFERIMENTO ALLE LAVORAZIONI	SCELTE PROGETTUALI ED ORGANIZZATIVE	PROCEDURE	MISURE PREVENTIVE E PROTETTIVE	TAVOLE E DISEGNI TECNICI ESPLICATIVI	MISURE DI COORDINAMENTO
Lavori che espongono i lavoratori a rischi di seppellimento o sprofondamento a profondità superiore a m 1.5 o di caduta dall'alto da altezza superiore a m 2, se particolarmente aggravati dalla natura dell'attività o dei procedimenti attuati oppure dalle condizioni ambientali del posto di lavoro o dell'opera	Se il fronte di attacco supera l'altezza di 1.50 m procedere solo con scavo meccanico	Nei lavori di escavazione con mezzi meccanici è vietata la presenza di operai nel campo di azione dei mezzi e del fronte di attacco	Vietata presenza personale a piedi		Riunione di coordinamento iniziale con le imprese
Lavori che espongono i lavoratori al rischio di esplosione derivante dall'innescio accidentale di un ordigno bellico inesplosivo rinvenuto durante le attività di scavo (Assolvimento dei compiti di valutazione previsti all'art. 91 c.2-bis)					
Lavori che espongono i lavoratori a sostanze chimiche o biologiche che presentano rischi particolari per la sicurezza e la salute dei lavoratori oppure comportano un'esigenza legale di sorveglianza sanitaria					
Lavori con radiazioni ionizzanti che esigono la designazione di zone controllate o sorvegliate, quali definite dalla vigente normativa in materia di protezione dei lavoratori dalle radiazioni ionizzanti					
Lavori in prossimità di linee elettriche, aree a conduttori nudi di tensione	Presenza della linea dell'alta tensione in asse con Via del Musinè	Rendere visibile l'ostacolo	Eventuale protezione con barriere del traliccio		Riunione iniziale con il CSE

ANSELMO Associati

Via Vittorio Emanuele, 14 - 10023 Chieri (TO) - tel./fax 011-9415835

e-mail: info@anselmoassociati.it – www.anselmoassociati.it

AIPo – Ufficio di Torino
 Completamento delle opere arginali del Fiume Dora Riparia
 a protezione dell'area industriale di Rosta (TO)
 PIANO DI SICUREZZA E COORDINAMENTO PSC

Lavori che espongono ad un rischio di annegamento	Mantenere distanza sicurezza caso acqua alta	Tenere sotto controllo i bollettini di allerta	Bloccare i lavori in caso di allerta meteo		Riunione Responsabile sicurezza fase esecuz.
Lavori in pozzi, sterri sotterranei e gallerie					
Rischio di insalubrità dell'aria nei lavori in galleria					
Rischio di instabilità delle pareti e della volta nei lavori in galleria					
Lavori subacquei con respiratori					
Lavori in cassoni ad aria compressa					
Lavori comportanti l'impiego di esplosivi					
Rischio di incendio o esplosione connessi con lavorazioni e materiali pericolosi utilizzati in cantiere					
Lavori di montaggio o smontaggio di elementi prefabbricati pesanti					
Rischio di investimento da veicoli circolanti nell'area di cantiere	I veicoli dovranno transitare solo lungo le vie di corsa del cantiere	Individuazione delle vie di cantiere e lasciarle sgombre	Vietare il transito e la sosta di personale a piedi lungo le vie di corsa		Riunione di coordinamento iniziale con le imprese
Rischi derivanti da estese demolizioni o manutenzioni, ove le modalità tecniche di attuazione siano definite in progetto					
Rischi derivanti da sbalzi eccessivi di temperatura					
Rischio di elettrocuzione					
Rischio rumore	Legato all'impiego delle macchine di cantiere	Adottare i DPI se necessario	Impiegare solo macchinari certificati		Riunione di coordinamento iniziale con le imprese
Rischio dall'uso di sostanze chimiche					
Rischio idraulico	Evitare lavorazioni in caso di temporali o piene del corso d'acqua	Tenere sotto controllo i bollettini di protezione civile	Bloccare i lavori in caso di allerta meteo		Riunione con Responsabile sicurezza nei lavori in fase di esecuzione
Rischio ribaltamento	Individuare le posizioni atte ad eseguire	Circoscrizione dei siti in cui eseguire l'operazione	Il personale a piedi non deve trovarsi nell'area di		Riunione di coordinamento iniziale

ANSELMO Associati

Via Vittorio Emanuele, 14 - 10023 Chieri (TO) - tel./fax 011-9415835

e-mail: info@anselmoassociati.it – www.anselmoassociati.it

AIPo – Ufficio di Torino
Completamento delle opere arginali del Fiume Dora Riparia
a protezione dell'area industriale di Rosta (TO)
PIANO DI SICUREZZA E COORDINAMENTO PSC

	l'operazione di scarico delle terre di scavo al fine di evitare il rischio del ribaltamento dell'autocarro		scarico		con le imprese
Rischio formazione polveri	Evitare la formazione di polveri col passaggio dei mezzi di cantiere sulla viabilità interna	Innaffiatura antipolvere delle piste di cantiere	Almeno un passaggio nei giorni di siccità		Coordinamento con Responsabile sicurezza nei lavori in fase di esecuzione
Rischio imbrattamento sedime stradale viabilità principale	Evitare l'imbrattamento della viabilità principale all'uscita dei mezzi di cantiere	Lavaggio dei mezzi all'uscita dal cantiere	Predisposizione di postazione di lavaggio dei mezzi in uscita		Riunione di coordinamento iniziale con le imprese
Altro (descrivere)					

ANSELMO Associati

Via Vittorio Emanuele, 14 - 10023 Chieri (TO) - tel./fax 011-9415835

e-mail: info@anselmoassociati.it – www.anselmoassociati.it

AIPo – Ufficio di Torino
 Completamento delle opere arginali del Fiume Dora Riparia
 a protezione dell'area industriale di Rosta (TO)
 PIANO DI SICUREZZA E COORDINAMENTO PSC

III) LAVORAZIONE: Posa bi-lastre e copertine prefabbricate					
RISCHI IN RIFERIMENTO ALLE LAVORAZIONI	SCELTE PROGETTUALI ED ORGANIZZATIVE	PROCEDURE	MISURE PREVENTIVE E PROTETTIVE	TAVOLE E DISEGNI TECNICI ESPLICATIVI	MISURE DI COORDINAMENTO
Lavori che espongono i lavoratori a rischi di seppellimento o sprofondamento a profondità superiore a m 1.5 o di caduta dall'alto da altezza superiore a m 2, se particolarmente aggravati dalla natura dell'attività o dei procedimenti attuati oppure dalle condizioni ambientali del posto di lavoro o dell'opera	Per le lavorazioni in quota (ad es.: posa armature lente longitudinali all'interno delle bi-lastre; posa copertina prefabbricata	Utilizzare trabattelli mobili	Indossare i DPI, imbragatura legata al trabattello		Riunione con Responsabile sicurezza nei lavori in fase di esecuzione
Lavori che espongono i lavoratori al rischio di esplosione derivante dall'innescio accidentale di un ordigno bellico inesplosivo rinvenuto durante le attività di scavo (Assolvimento dei compiti di valutazione previsti all'art. 91 c.2-bis)					
Lavori che espongono i lavoratori a sostanze chimiche o biologiche che presentano rischi particolari per la sicurezza e la salute dei lavoratori oppure comportano un'esigenza legale di sorveglianza sanitaria					
Lavori con radiazioni ionizzanti che esigono la designazione di zone controllate o sorvegliate, quali definite dalla vigente normativa in materia di protezione dei lavoratori dalle radiazioni ionizzanti					
Lavori in prossimità di linee elettriche, aree a conduttori nudi di tensione	Presenza della linea dell'alta tensione in asse con Via del Musinè	Rendere visibile l'ostacolo	Eventuale protezione con barriere del traliccio		Riunione iniziale con il CSE

ANSELMO Associati

Via Vittorio Emanuele, 14 - 10023 Chieri (TO) - tel./fax 011-9415835

e-mail: info@anselmoassociati.it – www.anselmoassociati.it

AIPo – Ufficio di Torino
 Completamento delle opere arginali del Fiume Dora Riparia
 a protezione dell'area industriale di Rosta (TO)
 PIANO DI SICUREZZA E COORDINAMENTO PSC

Lavori che espongono ad un rischio di annegamento	Mantenere distanza sicurezza caso acqua alta	Tenere sotto controllo i bollettini protezione civile	Bloccare i lavori in caso di allerta meteo		Riunione Responsabile sicurezza fase esecuz.
Lavori in pozzi, sterri sotterranei e gallerie					
Rischio di insalubrità dell'aria nei lavori in galleria					
Rischio di instabilità delle pareti e della volta nei lavori in galleria					
Lavori subacquei con respiratori					
Lavori in cassoni ad aria compressa					
Lavori comportanti l'impiego di esplosivi					
Rischio di incendio o esplosione connessi con lavorazioni e materiali pericolosi utilizzati in cantiere					
Lavori di montaggio o smontaggio di elementi prefabbricati pesanti	Movimentazione delle bi-lastre	Solo il personale qualificato potrà restare nel raggio di azione dei bracci di sollevamento	Impedire l'avvicinamento di qualsiasi persona/mezzo durante le operazioni di montaggio e messa in bolla degli elementi		Riunione con Responsabile sicurezza in fase di esecuzione
Rischio di investimento da veicoli circolanti nell'area di cantiere	Andirivieni degli autotreni di rifornimento degli elementi prefabbricati	Transito effettuato solo nella viabilità di cantiere	Eventuale accompagnamento dei mezzi fino alle aree di scarico		Riunione con Responsabile sicurezza in fase di esecuzione
Rischi derivanti da estese demolizioni o manutenzioni, ove le modalità tecniche di attuazione siano definite in progetto					
Rischi derivanti da sbalzi eccessivi di temperatura	Proteggere i lavoratori con indumenti adeguati alla stagione	Avere a disposizione in cantiere gli indumenti idonei alle condizioni climatiche esterne	Controllo delle previsioni meteo		Riunione con Responsabile sicurezza in fase di esecuzione
Rischio di elettrocuzione					
Rischio rumore	Prodotto dai mezzi di sollevamento	Utilizzare macchinari conformi alle direttive	Utilizzo di macchinari conformi alle direttive e sospendere la lavorazione in caso di		Riunione con Responsabile sicurezza in fase di esecuzione

ANSELMO Associati

Via Vittorio Emanuele, 14 - 10023 Chieri (TO) - tel./fax 011-9415835

e-mail: info@anselmoassociati.it – www.anselmoassociati.it

AIPo – Ufficio di Torino
 Completamento delle opere arginali del Fiume Dora Riparia
 a protezione dell'area industriale di Rosta (TO)
 PIANO DI SICUREZZA E COORDINAMENTO PSC

			prolungata emissione sonora oltre i livelli di salvaguardia		
Rischio dall'uso di sostanze chimiche					
Rischio formazione polveri	Evitare la formazione di polveri col passaggio dei mezzi di cantiere sulla viabilità interna	Innaffiatura antipolvere delle piste di cantiere	Almeno un passaggio nei giorni di siccità		Coordinamento con Responsabile sicurezza nei lavori in fase di esecuzione
Rischio imbrattamento sedime stradale viabilità principale	Evitare l'imbrattamento della viabilità principale all'uscita dei mezzi di cantiere	Lavaggio dei mezzi all'uscita dal cantiere	Predisposizione di postazione di lavaggio dei mezzi in uscita		Riunione di coordinamento iniziale con le imprese
Altro (descrivere)					

ANSELMO Associati

Via Vittorio Emanuele, 14 - 10023 Chieri (TO) - tel./fax 011-9415835

e-mail: info@anselmoassociati.it – www.anselmoassociati.it

AIPo – Ufficio di Torino
 Completamento delle opere arginali del Fiume Dora Riparia
 a protezione dell'area industriale di Rosta (TO)
 PIANO DI SICUREZZA E COORDINAMENTO PSC

IV) LAVORAZIONE: Montaggio e smontaggio cassetture, posa armature, getto cls					
RISCHI IN RIFERIMENTO ALLE LAVORAZIONI	SCELTE PROGETTUALI ED ORGANIZZATIVE	PROCEDURE	MISURE PREVENTIVE E PROTETTIVE	TAVOLE E DISEGNI TECNICI ESPLICATIVI	MISURE DI COORDINAMENTO
Lavori che espongono i lavoratori a rischi di seppellimento o sprofondamento a profondità superiore a m 1.5 o di caduta dall'alto da altezza superiore a m 2, se particolarmente aggravati dalla natura dell'attività o dei procedimenti attuati oppure dalle condizioni ambientali del posto di lavoro o dell'opera	Il getto di cls in alcuni casi avviene in quota	Impiegare un trabattello mobile per le lavorazioni in quota	Dotare di DPI i lavoratori e imbragatura legata al trabattello		Riunione di coordinamento iniziale con le imprese
Lavori che espongono i lavoratori al rischio di esplosione derivante dall'innescio accidentale di un ordigno bellico inesplosivo rinvenuto durante le attività di scavo (Assolvimento dei compiti di valutazione previsti all'art. 91 c.2-bis)					
Lavori che espongono i lavoratori a sostanze chimiche o biologiche che presentano rischi particolari per la sicurezza e la salute dei lavoratori oppure comportano un'esigenza legale di sorveglianza sanitaria					
Lavori con radiazioni ionizzanti che esigono la designazione di zone controllate o sorvegliate, quali definite dalla vigente normativa in materia di protezione dei lavoratori dalle radiazioni ionizzanti					
Lavori in prossimità di linee elettriche, aree a conduttori nudi di tensione	Presenza della linea dell'alta tensione in asse con Via del Musinè	Rendere visibile l'ostacolo	Eventuale protezione con barriere del traliccio		Riunione iniziale con il CSE

ANSELMO Associati

Via Vittorio Emanuele, 14 - 10023 Chieri (TO) - tel./fax 011-9415835

e-mail: info@anselmoassociati.it – www.anselmoassociati.it

AIPo – Ufficio di Torino
 Completamento delle opere arginali del Fiume Dora Riparia
 a protezione dell'area industriale di Rosta (TO)
 PIANO DI SICUREZZA E COORDINAMENTO PSC

Lavori che espongono ad un rischio di annegamento	Mantenere distanza sicurezza caso acqua alta	Tenere sotto controllo i bollettini protezione civile	Bloccare i lavori in caso di allerta meteo		Riunione Responsabile sicurezza fase esecuz.
Lavori in pozzi, sterri sotterranei e gallerie					
Rischio di insalubrità dell'aria nei lavori in galleria					
Rischio di instabilità delle pareti e della volta nei lavori in galleria					
Lavori subacquei con respiratori					
Lavori in cassoni ad aria compressa					
Lavori comportanti l'impiego di esplosivi					
Rischio di incendio o esplosione connessi con lavorazioni e materiali pericolosi utilizzati in cantiere					
Lavori di montaggio o smontaggio di elementi prefabbricati pesanti					
Rischio di investimento da veicoli circolanti nell'area di cantiere	I veicoli dovranno transitare solo lungo le vie di corsa del cantiere	Individuare le vie di cantiere e lasciarle sgombre	Vietare il transito e la sosta di personale a piedi lungo le vie di corsa		Riunione di coordinamento iniziale con le imprese
Rischi derivanti da estese demolizioni o manutenzioni, ove le modalità tecniche di attuazione siano definite in progetto					
Rischi derivanti da sbalzi eccessivi di temperatura	Proteggere i lavoratori con indumenti adeguati alla stagione	Avere a disposizione in cantiere gli indumenti idonei alle condizioni climatiche esterne	Controllo delle previsioni meteo		Riunione con Responsabile sicurezza in fase di esecuzione
Rischio di elettrocuzione					
Rischio rumore	Legato all'impiego delle macchine di cantiere	Adottare i DPI se necessario	Gli operatori alla motosega dovranno operare non in prossimità di altri addetti		Riunione di coordinamento iniziale con le imprese
Rischio dall'uso di sostanze chimiche	Contatto con cls	Adottare i DPI	Adottare i DPI		Riunione di coordinamento iniziale con le imprese
Rischio formazione polveri	Evitare la formazione di polveri col passaggio dei	Innaffiatura antipolvere delle piste di cantiere	Almeno un passaggio nei giorni di siccità		Coordinamento con Responsabile sicurezza

ANSELMO Associati

Via Vittorio Emanuele, 14 - 10023 Chieri (TO) - tel./fax 011-9415835

e-mail: info@anselmoassociati.it – www.anselmoassociati.it

AIPo – Ufficio di Torino
Completamento delle opere arginali del Fiume Dora Riparia
a protezione dell'area industriale di Rosta (TO)
PIANO DI SICUREZZA E COORDINAMENTO PSC

	mezzi di cantiere sulla viabilità interna				nei lavori in fase di esecuzione
Rischio imbrattamento sedime stradale viabilità principale	Evitare l'imbrattamento della viabilità principale all'uscita dei mezzi di cantiere	Lavaggio dei mezzi all'uscita dal cantiere	Predisposizione di postazione di lavaggio dei mezzi in uscita		Riunione di coordinamento iniziale con le imprese
Altro (descrivere)					

ANSELMO Associati

Via Vittorio Emanuele, 14 - 10023 Chieri (TO) - tel./fax 011-9415835

e-mail: info@anselmoassociati.it – www.anselmoassociati.it

AIPo – Ufficio di Torino
 Completamento delle opere arginali del Fiume Dora Riparia
 a protezione dell'area industriale di Rosta (TO)
 PIANO DI SICUREZZA E COORDINAMENTO PSC

V) LAVORAZIONE: Formazione corpo rilevato					
RISCHI IN RIFERIMENTO ALLE LAVORAZIONI	SCELTE PROGETTUALI ED ORGANIZZATIVE	PROCEDURE	MISURE PREVENTIVE E PROTETTIVE	TAVOLE E DISEGNI TECNICI ESPLICATIVI	MISURE DI COORDINAMENTO
Lavori che espongono i lavoratori a rischi di seppellimento o sprofondamento a profondità superiore a m 1.5 o di caduta dall'alto da altezza superiore a m 2, se particolarmente aggravati dalla natura dell'attività o dei procedimenti attuati oppure dalle condizioni ambientali del posto di lavoro o dell'opera	Rischio di seppellimento durante le operazioni di movimentazione del materiale di riporto	Presenza sul luogo della lavorazione di personale autorizzato	Evitare l'intrusione di qualsiasi mezzo/persona non autorizzato alla lavorazione		Riunione di coordinamento iniziale con le imprese
Lavori che espongono i lavoratori al rischio di esplosione derivante dall'innesco accidentale di un ordigno bellico inesplosivo rinvenuto durante le attività di scavo (Assolvimento dei compiti di valutazione previsti all'art. 91 c.2-bis)					
Lavori che espongono i lavoratori a sostanze chimiche o biologiche che presentano rischi particolari per la sicurezza e la salute dei lavoratori oppure comportano un'esigenza legale di sorveglianza sanitaria					
Lavori con radiazioni ionizzanti che esigono la designazione di zone controllate o sorvegliate, quali definite dalla vigente normativa in materia di protezione dei lavoratori dalle radiazioni ionizzanti					
Lavori in prossimità di linee elettriche, aree a conduttori nudi di tensione	Presenza della linea dell'alta tensione in asse con Via del Musinè	Rendere visibile l'ostacolo	Eventuale protezione con barriere del traliccio		Riunione iniziale con il CSE

ANSELMO Associati

Via Vittorio Emanuele, 14 - 10023 Chieri (TO) - tel./fax 011-9415835

e-mail: info@anselmoassociati.it – www.anselmoassociati.it

AIPo – Ufficio di Torino
 Completamento delle opere arginali del Fiume Dora Riparia
 a protezione dell'area industriale di Rosta (TO)
 PIANO DI SICUREZZA E COORDINAMENTO PSC

Lavori che espongono ad un rischio di annegamento	Mantenere distanza sicurezza caso acqua alta	Tenere sotto controllo i bollettini di allerta	Bloccare i lavori in caso di allerta meteo		Riunione Responsabile sicurezza fase esecuz.
Lavori in pozzi, sterri sotterranei e gallerie					
Rischio di insalubrità dell'aria nei lavori in galleria					
Rischio di instabilità delle pareti e della volta nei lavori in galleria					
Lavori subacquei con respiratori					
Lavori in cassoni ad aria compressa					
Lavori comportanti l'impiego di esplosivi					
Rischio di incendio o esplosione connessi con lavorazioni e materiali pericolosi utilizzati in cantiere					
Lavori di montaggio o smontaggio di elementi prefabbricati pesanti					
Rischio di investimento da veicoli circolanti nell'area di cantiere	I veicoli dovranno transitare solo lungo le vie di corsa del cantiere	Individuazione delle vie di cantiere e lasciarle sgombre	Vietare il transito e la sosta di personale a piedi lungo le vie di corsa		Riunione di coordinamento iniziale con le imprese
Rischi derivanti da estese demolizioni o manutenzioni, ove le modalità tecniche di attuazione siano definite in progetto					
Rischi derivanti da sbalzi eccessivi di temperatura					
Rischio di elettrocuzione					
Rischio rumore	Legato ai mezzi di lavoro	Impiego di macchine conformi alle direttive dotazione di DPI	Impiego di macchine conformi alle direttive e dotazione di DPI		Riunione di coordinamento iniziale con le imprese
Rischio dall'uso di sostanze chimiche					
Rischio formazione polveri	Evitare la formazione di polveri col passaggio dei mezzi di cantiere sulla viabilità interna	Innaffiatura antipolvere delle piste di cantiere	Almeno un passaggio nei giorni di siccità		Coordinamento con Responsabile sicurezza nei lavori in fase di esecuzione
Rischio imbrattamento sedime stradale viabilità principale	Evitare l'imbrattamento della viabilità principale	Lavaggio dei mezzi all'uscita dal cantiere	Predisposizione di postazione di lavaggio dei		Riunione di coordinamento iniziale

ANSELMO Associati

Via Vittorio Emanuele, 14 - 10023 Chieri (TO) - tel./fax 011-9415835

e-mail: info@anselmoassociati.it – www.anselmoassociati.it

AIPo – Ufficio di Torino
Completamento delle opere arginali del Fiume Dora Riparia
a protezione dell'area industriale di Rosta (TO)
PIANO DI SICUREZZA E COORDINAMENTO PSC

	all'uscita dei mezzi di cantiere		mezzi in uscita		con le imprese
Altro (descrivere)					

ANSELMO Associati

Via Vittorio Emanuele, 14 - 10023 Chieri (TO) - tel./fax 011-9415835

e-mail: info@anselmoassociati.it – www.anselmoassociati.it

AIPo – Ufficio di Torino
 Completamento delle opere arginali del Fiume Dora Riparia
 a protezione dell'area industriale di Rosta (TO)
 PIANO DI SICUREZZA E COORDINAMENTO PSC

VI) LAVORAZIONE: Massicciata stradale mac-adam					
RISCHI IN RIFERIMENTO ALLE LAVORAZIONI	SCELTE PROGETTUALI ED ORGANIZZATIVE	PROCEDURE	MISURE PREVENTIVE E PROTETTIVE	TAVOLE E DISEGNI TECNICI ESPLICATIVI	MISURE DI COORDINAMENTO
Lavori che espongono i lavoratori a rischi di seppellimento o sprofondamento a profondità superiore a m 1.5 o di caduta dall'alto da altezza superiore a m 2, se particolarmente aggravati dalla natura dell'attività o dei procedimenti attuati oppure dalle condizioni ambientali del posto di lavoro o dell'opera					
Lavori che espongono i lavoratori al rischio di esplosione derivante dall'innescio accidentale di un ordigno bellico inesploso rinvenuto durante le attività di scavo (Assolvimento dei compiti di valutazione previsti all'art. 91 c.2-bis)					
Lavori che espongono i lavoratori a sostanze chimiche o biologiche che presentano rischi particolari per la sicurezza e la salute dei lavoratori oppure comportano un'esigenza legale di sorveglianza sanitaria					
Lavori con radiazioni ionizzanti che esigono la designazione di zone controllate o sorvegliate, quali definite dalla vigente normativa in materia di protezione dei lavoratori dalle radiazioni ionizzanti					
Lavori in prossimità di linee elettriche, aree a conduttori nudi di tensione					
Lavori che espongono ad un	Mantenere distanza	Tenere sotto controllo i	Bloccare i lavori in caso di		Riunione Responsabile

ANSELMO Associati

Via Vittorio Emanuele, 14 - 10023 Chieri (TO) - tel./fax 011-9415835

e-mail: info@anselmoassociati.it – www.anselmoassociati.it

AIPo – Ufficio di Torino
 Completamento delle opere arginali del Fiume Dora Riparia
 a protezione dell'area industriale di Rosta (TO)
 PIANO DI SICUREZZA E COORDINAMENTO PSC

rischio di annegamento	sicurezza caso acqua alta	bollettini di allerta	allerta meteo		sicurezza fase esecuz.
Lavori in pozzi, sterri sotterranei e gallerie					
Rischio di insalubrità dell'aria nei lavori in galleria					
Rischio di instabilità delle pareti e della volta nei lavori in galleria					
Lavori subacquei con respiratori					
Lavori in cassoni ad aria compressa					
Lavori comportanti l'impiego di esplosivi					
Rischio di incendio o esplosione connessi con lavorazioni e materiali pericolosi utilizzati in cantiere					
Lavori di montaggio o smontaggio di elementi prefabbricati pesanti					
Rischio di investimento da veicoli circolanti nell'area di cantiere	Circolazione dei mezzi impiegati nella lavorazione	Presenza di personale autorizzato nell'area di lavorazione	Impedire l'intrusione di persone/mezzi non autorizzati		Riunione con Responsabile sicurezza in fase di esecuzione
Rischi derivanti da estese demolizioni o manutenzioni, ove le modalità tecniche di attuazione siano definite in progetto					
Rischi derivanti da sbalzi eccessivi di temperatura	Proteggere i lavoratori con indumenti adeguati alla stagione	Avere a disposizione in cantiere gli indumenti idonei alle condizioni climatiche esterne	Controllo delle previsioni meteo		Riunione con Responsabile sicurezza in fase di esecuzione
Rischio di elettrocuzione					
Rischio rumore	Legato all'impiego dei mezzi di lavoro	Utilizzare macchinari conformi alle direttive ed impiego di DPI	Utilizzare macchinari conformi alle direttive ed impiego di DPI		Riunione con Responsabile sicurezza in fase di esecuzione
Rischio dall'uso di sostanze chimiche	Legato all'uso di conglomerati bituminosi	Impiego di DPI	Impiego di DPI		Riunione con Responsabile sicurezza in fase di esecuzione
Rischio formazione polveri	Evitare la formazione di polveri col passaggio dei mezzi di cantiere sulla viabilità interna	Innaffiatura antipolvere delle piste di cantiere	Almeno un passaggio nei giorni di siccità		Coordinamento con Responsabile sicurezza nei lavori in fase di esecuzione

ANSELMO Associati

Via Vittorio Emanuele, 14 - 10023 Chieri (TO) - tel./fax 011-9415835

e-mail: info@anselmoassociati.it – www.anselmoassociati.it

AIPo – Ufficio di Torino
Completamento delle opere arginali del Fiume Dora Riparia
a protezione dell'area industriale di Rosta (TO)
PIANO DI SICUREZZA E COORDINAMENTO PSC

Rischio imbrattamento sedime stradale viabilità principale	Evitare l'imbrattamento della viabilità principale all'uscita dei mezzi di cantiere	Lavaggio dei mezzi all'uscita dal cantiere	Predisposizione di postazione di lavaggio dei mezzi in uscita		Riunione di coordinamento iniziale con le imprese
Altro (descrivere)					

ANSELMO Associati

Via Vittorio Emanuele, 14 - 10023 Chieri (TO) - tel./fax 011-9415835

e-mail: info@anselmoassociati.it – www.anselmoassociati.it

AIPo – Ufficio di Torino
 Completamento delle opere arginali del Fiume Dora Riparia
 a protezione dell'area industriale di Rosta (TO)
 PIANO DI SICUREZZA E COORDINAMENTO PSC

VII) LAVORAZIONE: Messa a dimora specie vegetali ed installazione impianto di irrigazione					
RISCHI IN RIFERIMENTO ALLE LAVORAZIONI	SCELTE PROGETTUALI ED ORGANIZZATIVE	PROCEDURE	MISURE PREVENTIVE E PROTETTIVE	TAVOLE E DISEGNI TECNICI ESPLICATIVI	MISURE DI COORDINAMENTO
Lavori che espongono i lavoratori a rischi di seppellimento o sprofondamento a profondità superiore a m 1.5 o di caduta dall'alto da altezza superiore a m 2, se particolarmente aggravati dalla natura dell'attività o dei procedimenti attuati oppure dalle condizioni ambientali del posto di lavoro o dell'opera					
Lavori che espongono i lavoratori al rischio di esplosione derivante dall'innesco accidentale di un ordigno bellico inesplosivo rinvenuto durante le attività di scavo (Assolvimento dei compiti di valutazione previsti all'art. 91 c.2-bis)					
Lavori che espongono i lavoratori a sostanze chimiche o biologiche che presentano rischi particolari per la sicurezza e la salute dei lavoratori oppure comportano un'esigenza legale di sorveglianza sanitaria					
Lavori con radiazioni ionizzanti che esigono la designazione di zone controllate o sorvegliate, quali definite dalla vigente normativa in materia di protezione dei lavoratori dalle radiazioni ionizzanti					
Lavori in prossimità di linee elettriche, aree a conduttori nudi di tensione	Presenza della linea dell'alta tensione in asse con Via del Musinè	Rendere visibile l'ostacolo	Eventuale protezione con barriere del traliccio		Riunione iniziale con il CSE
Lavori che espongono ad un	Mantenere distanza	Tenere sotto controllo i	Bloccare i lavori in caso di		Riunione Responsabile

ANSELMO Associati

Via Vittorio Emanuele, 14 - 10023 Chieri (TO) - tel./fax 011-9415835

e-mail: info@anselmoassociati.it – www.anselmoassociati.it

AIPo – Ufficio di Torino
 Completamento delle opere arginali del Fiume Dora Riparia
 a protezione dell'area industriale di Rosta (TO)
 PIANO DI SICUREZZA E COORDINAMENTO PSC

rischio di annegamento	sicurezza caso acqua alta	bollettini di allerta	allerta meteo		sicurezza fase esecuz.
Lavori in pozzi, sterri sotterranei e gallerie					
Rischio di insalubrità dell'aria nei lavori in galleria					
Rischio di instabilità delle pareti e della volta nei lavori in galleria					
Lavori subacquei con respiratori					
Lavori in cassoni ad aria compressa					
Lavori comportanti l'impiego di esplosivi					
Rischio di incendio o esplosione connessi con lavorazioni e materiali pericolosi utilizzati in cantiere					
Lavori di montaggio o smontaggio di elementi prefabbricati pesanti					
Rischio di investimento da veicoli circolanti nell'area di cantiere	Circolazione dei mezzi impiegati nella lavorazione	Presenza di personale autorizzato nell'area di lavorazione	Impedire l'intrusione di persone/mezzi non autorizzati		Riunione con Responsabile sicurezza in fase di esecuzione
Rischi derivanti da estese demolizioni o manutenzioni, ove le modalità tecniche di attuazione siano definite in progetto					
Rischi derivanti da sbalzi eccessivi di temperatura	Proteggere i lavoratori con indumenti adeguati alla stagione	Avere a disposizione in cantiere gli indumenti idonei alle condizioni climatiche esterne	Controllo delle previsioni meteo		Riunione con Responsabile sicurezza in fase di esecuzione
Rischio di elettrocuzione					
Rischio rumore					
Rischio dall'uso di sostanze chimiche					
Altro (descrivere)					

ANSELMO Associati

Via Vittorio Emanuele, 14 - 10023 Chieri (TO) - tel./fax 011-9415835

e-mail: info@anselmoassociati.it – www.anselmoassociati.it

9 INTERFERENZE TRA LE LAVORAZIONI

(punti 2.1.2 lett. e) e lett. i); 2.3.1; 2.3.2; 2.3.3)

Descrivere i rischi di interferenza individuati in seguito all'analisi del cronoprogramma dei lavori e del lay-out del cantiere indicando le procedure per lo sfasamento spaziale o temporale delle lavorazioni interferenti. Nel caso tali rischi non possano essere eliminati o permangano rischi residui vanno indicate le misure preventive o protettive ed i dispositivi di protezione individuale atti a ridurre al minimo tali rischi.

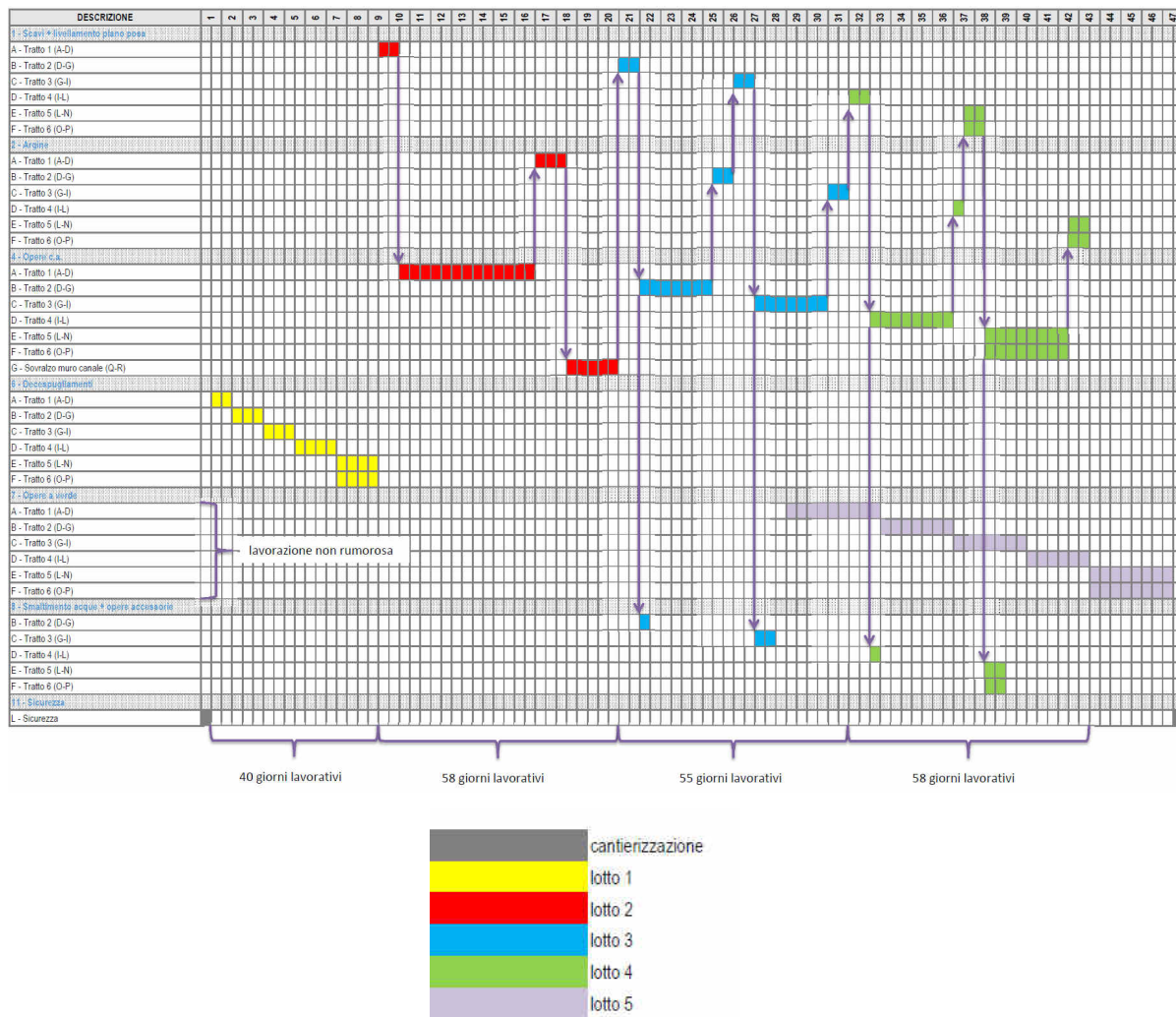
La programmazione delle lavorazioni è stata impostata in modo tale da non creare interferenze, come evidenziato dal cronoprogramma dei lavori.

AIPo – Ufficio di Torino
 Completamento delle opere arginali del Fiume Dora Riparia
 a protezione dell'area industriale di Rosta (TO)
 PIANO DI SICUREZZA E COORDINAMENTO PSC

10 CRONOPROGRAMMA DEI LAVORI

Il tempo in relazione alla complessità del progetto può essere espresso in gg, sett, o inizialmente anche in mesi salvo successivo dettaglio.

ENTITA' PRESUNTA IN UOMINI GIORNO: 1300



Si rimanda all'Elaborato 22 – Cronoprogramma dei lavori.

AIPo - Ufficio di Torino
 Completamento delle opere arginali del Fiume Dora Riparia
 a protezione dell'area industriale di Rosta (TO)
 PIANO DI SICUREZZA E COORDINAMENTO PSC

Vi sono interferenze tra le lavorazioni: (anche da parte della stessa impresa o lavoratori autonomi)

NO SI
 ↓

N.	FASE INTERFERENZA LAVORAZIONI	Sfasamento spaziale	Sfasamento temporale	PRESCRIZIONI OPERATIVE
1		<input type="checkbox"/>	<input type="checkbox"/>	
2		<input type="checkbox"/>	<input type="checkbox"/>	
3		<input type="checkbox"/>	<input type="checkbox"/>	
4		<input type="checkbox"/>	<input type="checkbox"/>	

N.	Misure preventive e protettive da attuare	Dispositivi di protezione da adottare	Soggetto attuatore	Note
1				
2				
3				
4				

11 PROCEDURE COMPLEMENTARI O DI DETTAGLIO DA ESPLICITARE NEL POS

(punto 2.1.3)

Vanno indicate, ove il coordinatore lo ritenga necessario per una o più specifiche fasi di lavoro, eventuali procedure complementari o di dettaglio da esplicitare nel POS dell'impresa esecutrice. Tali procedure, normalmente, non devono comprendere elementi che costituiscono costo della sicurezza e vanno successivamente validate all'atto della verifica dell'idoneità del POS:

Sono previste procedure: NO SI

Se si, indicazioni a seguire:

N.	Lavorazione	Procedura	Soggetto destinatario
1			
2			
3			
4			

**12 MISURE DI COORDINAMENTO RELATIVE ALL'USO COMUNE DI
 APRESTAMENTI, ATTREZZATURE, INFRASTRUTTURE, MEZZI E SERVIZI
 DI PROTEZIONE COLLETTIVA**

SCHEDA N.° 1		
Fase di pianificazione (punto 2.1.2 lett. f)		
<input checked="" type="checkbox"/> apprestamento	<input type="checkbox"/> attrezzatura	Descrizione Bagno chimico se non presente la convenzione:
<input type="checkbox"/> infrastruttura	<input type="checkbox"/> mezzo o servizio di protezione collettiva	
Fase/i d'utilizzo o lavorazioni Tutte		
Misure di coordinamento (punto 2.3.4): Nessuna, basta usare il buon senso		
Fase esecutiva (punto 2.3.5)		
Soggetti tenuti all'attivazione: 1.- Impresa esecutrice: 2.- Impresa esecutrice: 3.- Impresa esecutrice: 4.- Impresa esecutrice: 5.- L.A.: 6.- L.A.: 7.- L.A.: 8.- L.A.:		
cronologia d'attuazione:		
Modalità di verifica:		
Data di aggiornamento:	il CSE	

13 MODALITÀ ORGANIZZATIVE DELLA COOPERAZIONE E DEL COORDINAMENTO

(punti 2.1.2 lett. g); 2.2.2 lett. g))

Individuare tempi e modalità della convocazione delle riunioni di coordinamento nonché le procedure che le imprese devono attuare per garantire tra di loro la trasmissione delle informazioni necessarie ed attuare la cooperazione in cantiere.

- Trasmissione delle schede informative delle imprese presenti:
- Riunione di coordinamento:** Dovrà eseguirsi una riunione all'inizio del cantiere con sopralluogo in modo tale da individuare e rendere consci dei possibili rischi e la spiegazione delle procedure da mettere in atto per le comunicazioni con gli addetti e imprese diverse. Verbale scritto e controfirmato con data.
- Verifica della trasmissione delle informazioni tra le imprese affidatarie e le imprese esecutrici e i lavoratori autonomi:** Per iscritto e controfirmati con data.
- Altro (descrivere):

14 DISPOSIZIONI PER LA CONSULTAZIONE DEGLI RLS

(punto 2.2.2 lett. f))

Individuare le procedure e la documentazione da fornire affinché ogni Datore di Lavoro possa attestare l'avvenuta consultazione del RLS prima dell'accettazione del PSC o in caso di eventuali modifiche significative apportate allo stesso.

- Evidenza della consultazione:
- Riunione di coordinamento tra RLS:
- Riunione di coordinamento tra RLS e CSE:** Verbale controfirmato con data
- Altro (descrivere):

15 ORGANIZZAZIONE DEL SERVIZIO DI PRONTO SOCCORSO, ANTINCENDIO ED VACUAZIONE DEI LAVORATORI

(punto 2.2.2 lett. h))

Pronto soccorso:

- A cura del committente:
- Gestione separata tra le imprese:**
- Gestione comune tra le imprese:

In caso di gestione comune indicare il numero minimo di addetti alle emergenze ritenuto adeguato per le attività di cantiere:

Emergenze ed evacuazione:

ANSELMO Associati

Via Vittorio Emanuele, 14 - 10023 Chieri (TO) - tel./fax 011-9415835
e-mail: info@anselmoassociati.it – www.anselmoassociati.it

AIPo – Ufficio di Torino
Completamento delle opere arginali del Fiume Dora Riparia
a protezione dell'area industriale di Rosta (TO)
PIANO DI SICUREZZA E COORDINAMENTO PSC

Evacuare con i mezzi; evitare di andare a piedi.

Numeri di telefono delle emergenze:

Pronto soccorso:118

Vigili del fuoco: 115

Individuare le procedure di intervento in caso di emergenze prendendo in considerazione in particolare tutte quelle situazioni in cui non sia agevole procedere al recupero di lavoratori infortunati (scavi a sezione obbligata, ambienti confinati, sospensione con sistemi anticaduta, elettrocuzione, ecc.)

- Se il pericolo è ancora presente allontanarsi. In caso negativo avvicinarsi
- Mettere l'infortunato nella posizione di sicurezza
- Comprendere le condizioni dell'infortunato
- Chiamare il 118 se ritenuto il caso.

ANSELMO Associati

Via Vittorio Emanuele, 14 - 10023 Chieri (TO) - tel./fax 011-9415835
e-mail: info@anselmoassociati.it – www.anselmoassociati.it

16 STIMA DEI COSTI DELLA SICUREZZA

(punto 4.1)

Riportare in forma analitica la stima dei costi della sicurezza calcolata secondo quanto prescritto dal comma 4 dell'Allegato XV del D.Lgs. n. 81 del 2008 ed in base a quanto indicato nel presente PSC.

n.	Descrizione	Calcolo analitico (quantità x prezzo unitario x tempo d'utilizzo)	Totale
1	Apprestamenti previsti nel PSC	Nucleo abitativo 1x324.90 Mesi successivi 10x1x180.49 Recinzione [(750*2)-170]x3.60 Nastro segnaletico 300x0.35 New jersey 30x9.48 Mesi successivi 3x30x2.44	324.90 1804.90 4788.00 105.00 284.40 732.00
2	Misure preventive e protettive e dei dispositivi di protezione individuale eventualmente previste nel PSC per lavorazioni interferenti		
3	Impianti di terra		
4	Impianti contro le scariche atmosferiche		
5	Impianti antincendio		
6	Mezzi e servizi di protezione collettiva	cartellonistica 13x7.94 mese successivo 10x13x1.36 cavalletto 13x6.77 mese successivo 10x13x0.53 zavorra 13x1.34 Illuminazione crepuscolare 50x8.58	103.22 176.80 88.01 68.90 17.42 429.00
7	Procedure contenute nel PSC e previste per specifici motivi di sicurezza	idropulitrice lavaggio ruote 10x44.71 addetto lavaggio ruote 0.09x400 gruppo elettrogeno 10x52.21 nolo serbatoio 10x5.71 bagnatura 0.25x15x10	447.10 964.44 522.10 57.10 2775.00
8	Eventuali interventi finalizzati alla sicurezza e richiesti per lo sfasamento spaziale o temporale delle lavorazioni interferenti		
9	Misure di coordinamento relative all'uso comune di apprestamenti, attrezzature, infrastrutture, mezzi e servizi di protezione collettiva		
TOTALE			13688.25

17 ELENCO ALLEGATI OBBLIGATORI

- Planimetria / layout di cantiere in funzione dell'evoluzione dei lavori SI
- Planimetrie di progetto, profilo altimetrico SI
- Relazione idrogeologica se presente o indicazioni in tal senso veda il testo SI
- Computo metrico analitico dei costi per la sicurezza SI
- Tavola tecnica degli scavi (ove necessaria) NO

ANSELMO Associati

Via Vittorio Emanuele, 14 - 10023 Chieri (TO) - tel./fax 011-9415835
 e-mail: info@anselmoassociati.it – www.anselmoassociati.it

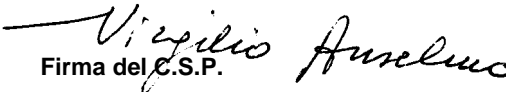
18 QUADRO RIEPILOGATIVO INERENTE GLI OBBLIGHI DI TRASMISSIONE

Da compilarsi alla prima stesura del PSC

Il presente documento è composto da n. **41** pagine.

1. Il C.S.P. trasmette al Committente **AIPo nella persona del RUP ing. Gianluca Zanichelli** il presente PSC per la sua presa in considerazione.

Data _____


Firma del C.S.P.

2. Il committente, dopo aver preso in considerazione il PSC, lo trasmette a tutte le imprese invitate a presentare offerte.

Data _____

Firma del committente _____

Da compilarsi alla prima stesura e ad ogni successivo aggiornamento del PSC

Il presente documento è composto da n. _____ pagine.

3. L'impresa affidataria dei lavori Ditta _____ in relazione ai contenuti per la sicurezza indicati nel PSC / PSC aggiornato:

non ritiene di presentare proposte integrative;

presenta le seguenti proposte integrative: _____

Data _____

Firma della Ditta _____

4. L'impresa affidataria dei lavori Ditta _____ trasmette il PSC / PSC aggiornato alle imprese esecutrici e ai lavoratori autonomi:

a) Ditta _____

b) Ditta _____

c) Sig. _____

d) Sig. _____

Data _____

Firma della Ditta _____

5. Le imprese esecutrici (almeno 10 giorni prima dell'inizio dei lavori) consultano e mettono a disposizione dei rappresentanti per la sicurezza dei lavoratori copia del PSC e del POS.

Data _____

Firma della Ditta _____

ANSELMO Associati

Via Vittorio Emanuele, 14 - 10023 Chieri (TO) - tel./fax 011-9415835

e-mail: info@anselmoassociati.it – www.anselmoassociati.it

AIPo - Ufficio di Torino
Completamento delle opere arginali del Fiume Dora Riparia
a protezione dell'area industriale di Rosta (TO)
PIANO DI SICUREZZA E COORDINAMENTO PSC

6. Il rappresentante per la sicurezza:

non formula proposte a riguardo;

formula proposte a riguardo: _____

Data _____

Firma del RLS _____

ANSELMO Associati

Via Vittorio Emanuele, 14 - 10023 Chieri (TO) - tel./fax 011-9415835

e-mail: info@anselmoassociati.it – www.anselmoassociati.it