

Fiume Mincio

Opere idrauliche di II categoria

MN-E-394-M

CUP: **B64H15000070002**

CIG:



Progetto Definitivo / Esecutivo

Lotto **B**

ELABORATO

IMPIANTI SPECIALI - Impianti elettrici Dimensionamento impianti di illuminazione Illuminazione tunnel ciclabile

UBICAZIONE OPERE

Comune di Mantova
Località Ponte dei Mulini

DATA: Agosto 2018

AGG. -

SCALA:

-

COMMITTENTE

AIPO - Ufficio operativo di Mantova

Vicolo Canove, 26 - 46100 Mantova

tel. + 39 0376320461

fax. + 39 0376320464

e-mail: ufficio-mn@agenziapo.it

Raggruppamento temporaneo d'impresa

POLARIS - STUDIO ASSOCIATO



HYDRODATA S.p.a.



ENGE S.r.l.



SAP S.r.l.



Legale rappresentante
della Cap. Gruppo R.T.I.



Responsabile unico del procedimento

Ing. Ivano Galvani

Il Coordinatore alla Progettazione

Ing. Marcello Moretti

Assistente

Dott. Paolo Michelini

Lavori di ripristino funzionale del manufatto a sostegno del Lago Superiore denominato "Vasarone", a seguito degli eventi sismici del 20 e 29 maggio 2012

7.a.4

TUNNEL CICLABILE

Calcolo di illuminazione stradale secondo UNI 11248 e nel rispetto della Legge Regionale 5 ottobre 2015 , n. 31 "Misure di efficientamento dei sistemi di illuminazione esterna con finalità di risparmio energetico e di riduzione dell'inquinamento luminoso"

Indice

TUNNEL CICLABILE

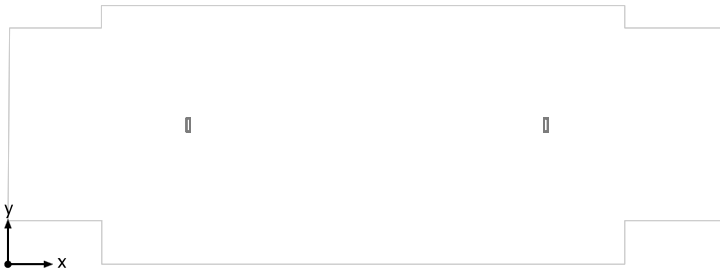
Area 1

Edificio 2

Piano 1

Locale 2

Riepilogo locale.....	3
Lista pezzi lampade.....	4
SUPERFICIE DI CALCOLO CICLABILE / Illuminamento perpendicolare.....	5

Locale 2

Altezza libera: 3.380 m, Coefficienti di riflessione: Soffitto 70.0%, Pareti 50.0%, Pavimento 20.0%, Fattore di diminuzione: 0.80

# Lampada	Φ (Lampada) [lm]	Potenza [W]	Rendimento luminoso [lm/W]
2 iGuzzini illuminazione S.p.A - BX63_LC82 Laser Blade InOut: Recessed rectangular ceiling-mounted IP65 luminaire, compact body, Neutral White LEDs, Wide Flood optic, DALI. - 10W 920lm - 4000K	698	12.5	55.9
Somma di tutte le lampade	1396	25.0	55.8

Valore di allacciamento specifico: 1.17 W/m² (Superficie del locale 21.45 m²)

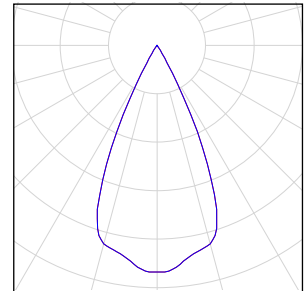
Le grandezze del consumo energetico si riferiscono alle lampade progettate per il locale, senza tener conto delle scene luce e dei relativi stati di variazione di intensità.

Consumo: 69 kWh/a Da max. 800 kWh/a

Locale 2

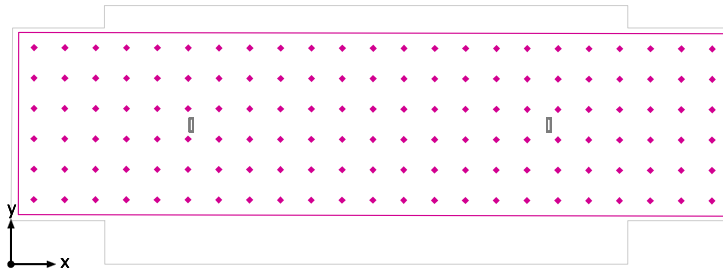
Numero di pezzi	Lampada (Emissione luminosa)
2	<p>iGuzzini illuminazione S.p.A - BX63_LC82 Laser Blade In/Out: Recessed rectangular ceiling-mounted IP65 luminaire, compact body, Neutral White LEDs, Wide Flood optic, DALI. - 10W 920lm - 4000K Emissione luminosa 1 Dotazione: 1xLED / 10W Rendimento: 75,88% Flusso luminoso lampadina: 920 lm Flusso luminoso lampade: 698 lm Potenza: 12.5 W Rendimento luminoso: 55.9 lm/W</p> <p>Indicazioni di colorimetria 1x: CCT 4000 K, CRI 80</p>

Per un'immagine della lampada consultare il nostro catalogo lampade.



Flusso luminoso lampadine complessivo: 1840 lm, Flusso luminoso lampade complessivo: 1396 lm, Potenza totale: 25,0 W, Rendimento luminoso: 55,8 lm/W

SUPERFICIE DI CALCOLO CICLABILE / Illuminamento perpendicolare



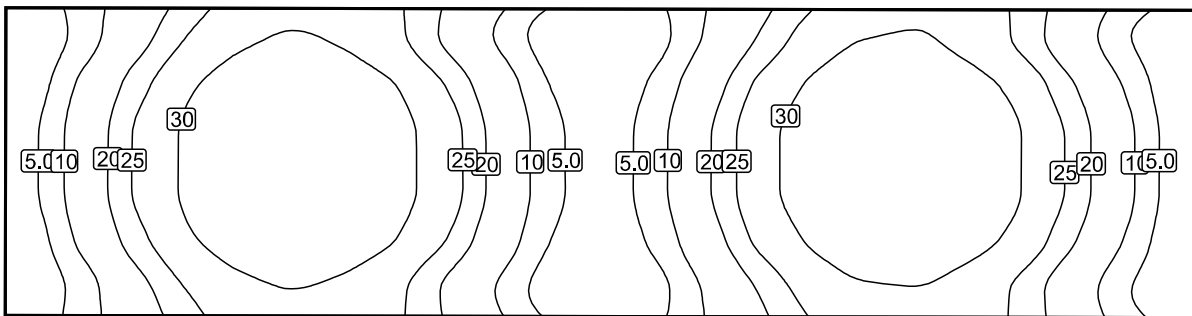
SUPERFICIE DI CALCOLO CICLABILE: Illuminamento perpendicolare (Reticolo)

Scena luce: Scena luce 1

Medio: 20.3 lx, Min: 1.72 lx, Max: 35.8 lx, Min/Medio: 0.085, Min/Max: 0.048

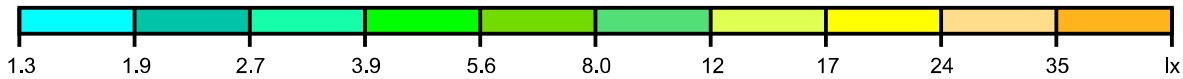
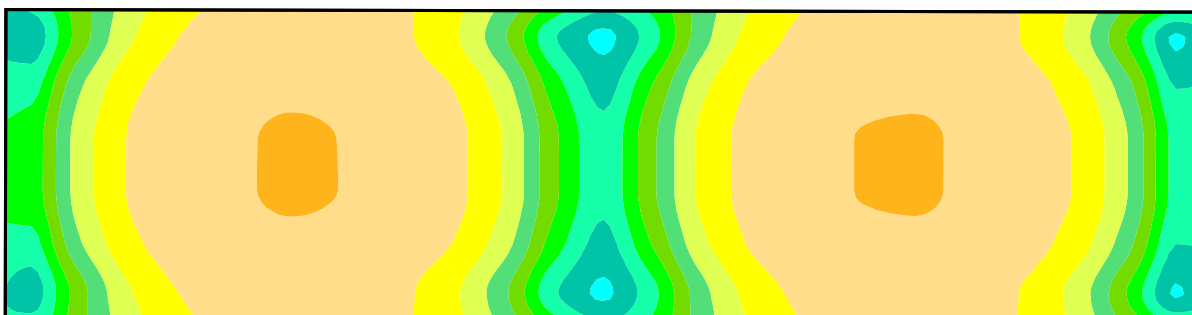
Altezza: 0.100 m

Isolinee [lx]



Scala: 1 : 50

Colori sfalsati [lx]



Scala: 1 : 50