

Fiume Mincio

Opere idrauliche di II categoria

MN-E-394-M

CUP: **B64H15000070002**

CIG:



Progetto Definitivo / Esecutivo

Lotto **B**

ELABORATO

IMPIANTI SPECIALI - Impianti elettrici Dimensionamento impianti di illuminazione Normale esercizio

UBICAZIONE OPERE

Comune di Mantova
Località Ponte dei Mulini

DATA: Agosto 2018

AGG. -

SCALA:

-

COMMITTENTE

AIPO - Ufficio operativo di Mantova

Vicolo Canove, 26 - 46100 Mantova

tel. + 39 0376320461

fax. + 39 0376320464

e-mail: ufficio-mn@agenziapo.it

Raggruppamento temporaneo d'impresa

POLARIS - STUDIO ASSOCIATO



HYDRODATA S.p.a.



ENGE S.r.l.



SAP S.r.l.



Legale rappresentante
della Cap. Gruppo R.T.I.



Responsabile unico del procedimento

Ing. Ivano Galvani

Il Coordinatore alla Progettazione

Ing. Marcello Moretti

Assistente

Dott. Paolo Michelini

Lavori di ripristino funzionale del manufatto a sostegno del Lago Superiore denominato "Vasarone", a seguito degli eventi sismici del 20 e 29 maggio 2012

7.a.2

LOCALE TECNICO

Calcolo di illuminazione normale secondo norma UNI EN 12464-1:2011

prospetto 5.3 Spazi comuni all'interno di edifici - Sale di controllo

5.3.1 Locali impianti, sala interruttori
Em 200lx; UGRI 25; U0 0.40; Ra>60;

Indice

LOCALE TECNICO

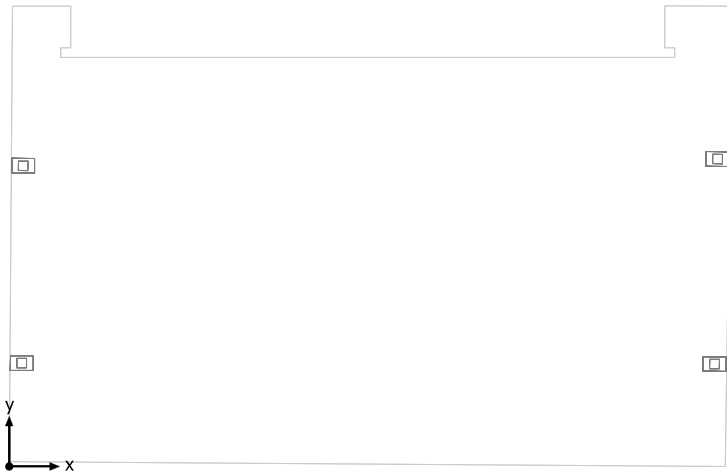
Area 1

Edificio 1

Piano 1

LOCALE TECNICO

Riepilogo locale.....	3
Lista pezzi lampade.....	4
SUPERFICIE DI CALCOLO LOCALE TECNICO / Illuminamento perpendicolare.....	5

LOCALE TECNICO

Altezza libera: 3.550 m, Coefficienti di riflessione: Soffitto 70.0%, Pareti 50.0%, Pavimento 20.0%, Fattore di diminuzione: 0.80

# Lampada	Φ (Lampada) [lm]	Potenza [W]	Rendimento luminoso [lm/W]
4 Disano Illuminazione SpA - 1982 LED CLD CELL 1982 Micro Rodio - asimmetrico	2598	24.0	108.2
Somma di tutte le lampade	10392	96.0	108.3

Valore di allacciamento specifico: 3.27 W/m² (Superficie del locale 29.33 m²)

Le grandezze del consumo energetico si riferiscono alle lampade progettate per il locale, senza tener conto delle scene luce e dei relativi stati di variazione di intensità.

Consumo: 16 kWh/a Da max. 1050 kWh/a

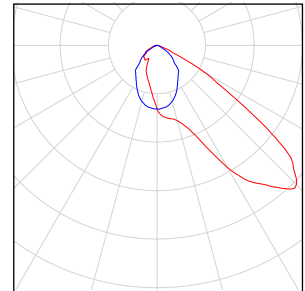
LOCALE TECNICO

Numero di pezzi Lampada (Emissione luminosa)

4 Disano Illuminazione SpA - 1982 LED CLD CELL 1982
Micro Rodio - asimmetrico
Emissione luminosa 1
Dotazione: 1xleds8_1982_450
Rendimento: 100%
Flusso luminoso lampadina: 2598 lm
Flusso luminoso lampade: 2598 lm
Potenza: 24,0 W
Rendimento luminoso: 108,2 lm/W

Indicazioni di colorimetria
1x: CCT 4000 K, CRI 80

Per un'immagine della
lampada consultare il nostro
catalogo lampade.



Flusso luminoso lampadine complessivo: 10392 lm, Flusso luminoso lampade complessivo: 10392 lm, Potenza totale: 96.0 W, Rendimento luminoso: 108.3 lm/W

SUPERFICIE DI CALCOLO LOCALE TECNICO / Illuminamento perpendicolare



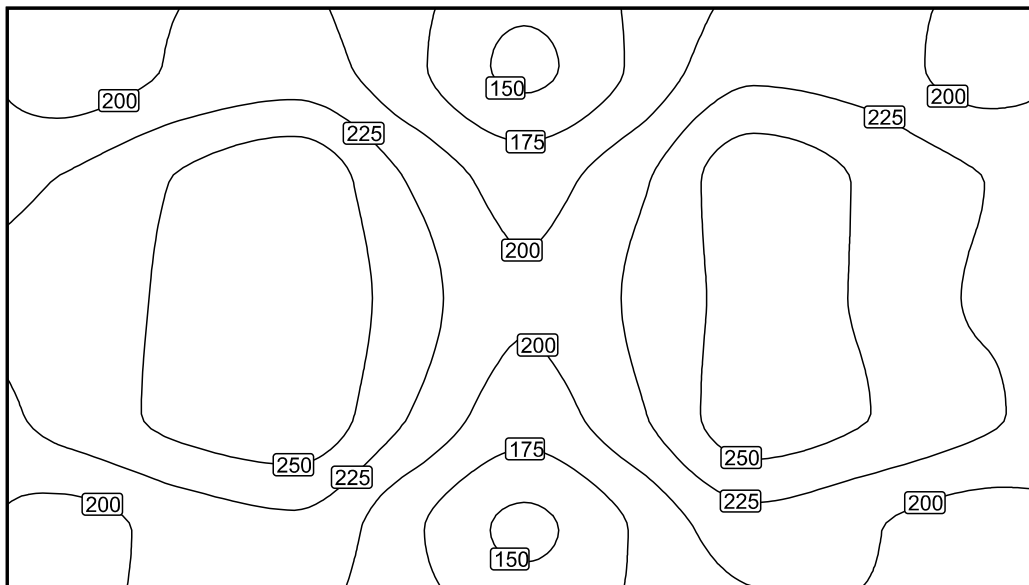
SUPERFICIE DI CALCOLO LOCALE TECNICO: Illuminamento perpendicolare (Reticolo)

Scena luce: Scena luce 1

Medio: 219 lx, Min: 144 lx, Max: 269 lx, Min/Medio: 0.66, Min/Max: 0.54

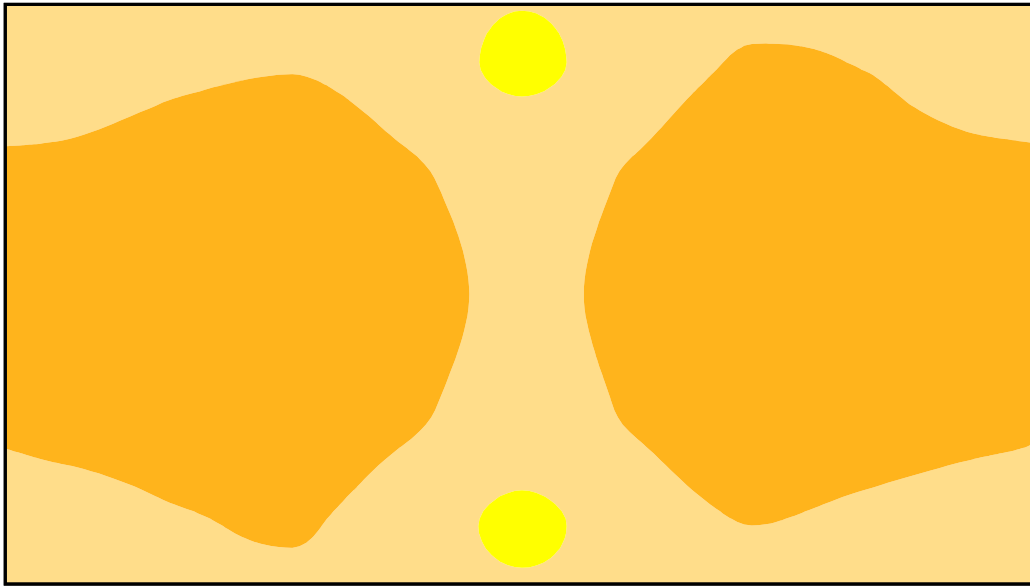
Altezza: 0.800 m

Isolinee [lx]



Scala: 1 : 50

Colori sfalsati [lx]



Scala: 1 : 50