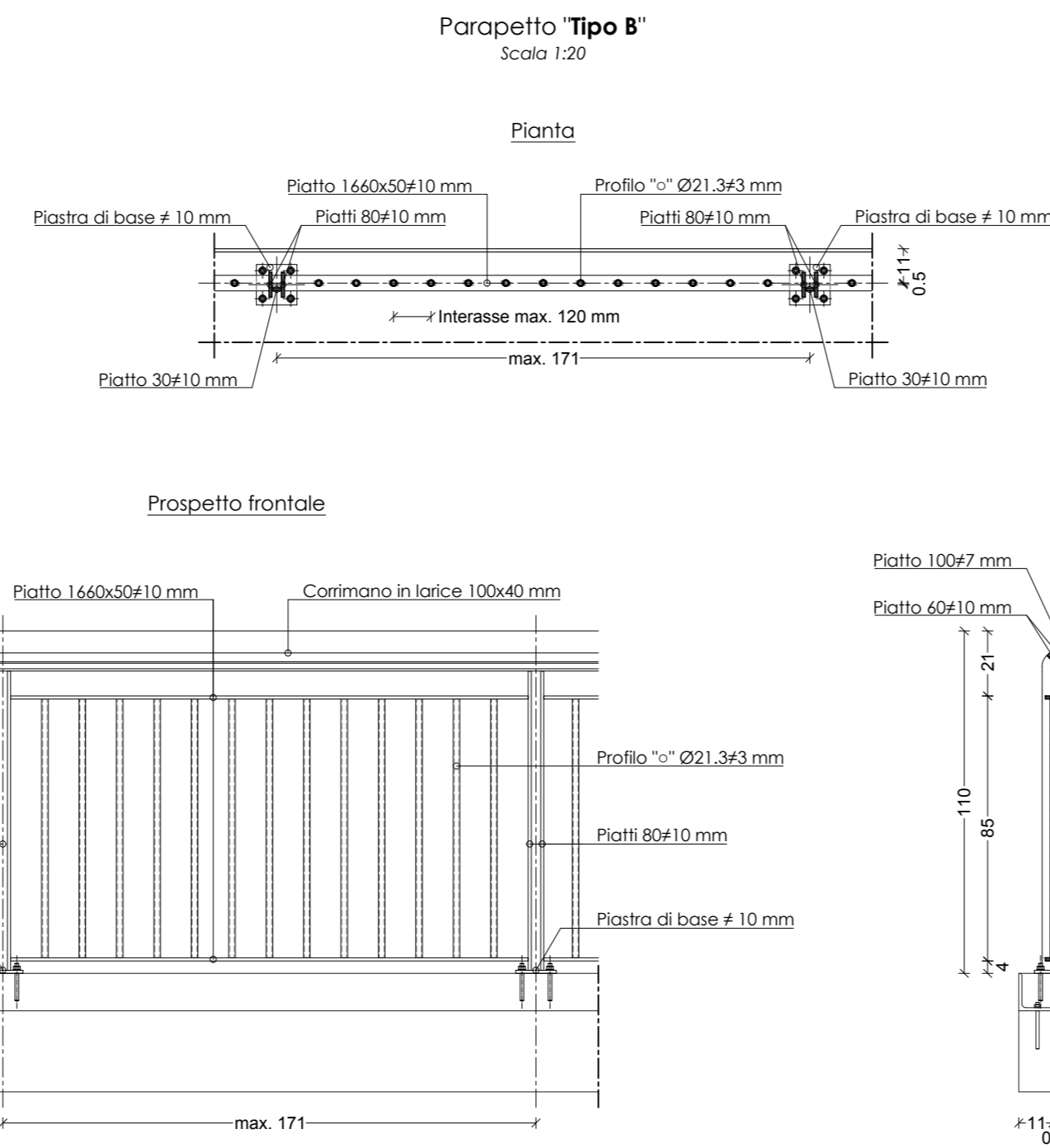
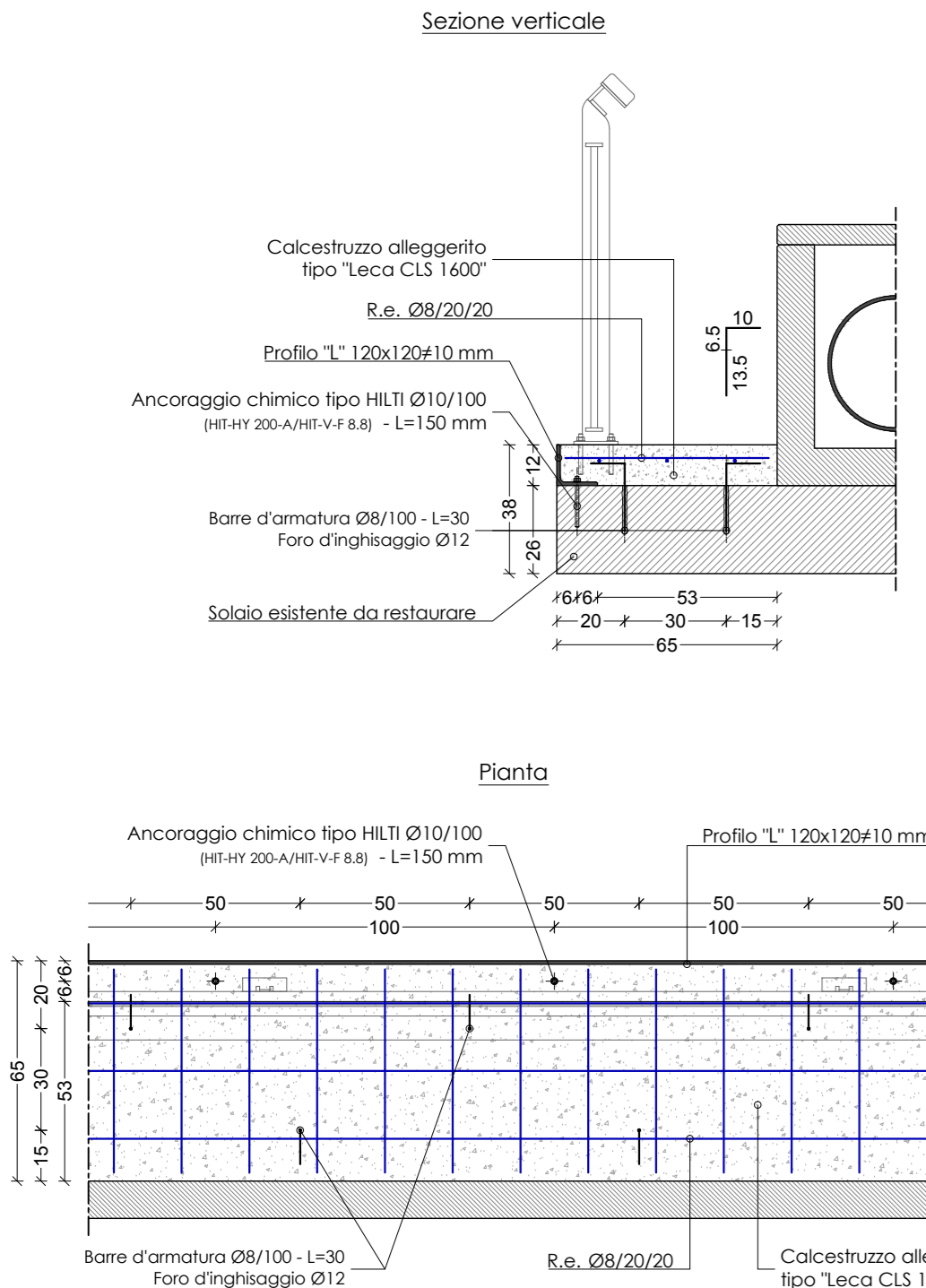


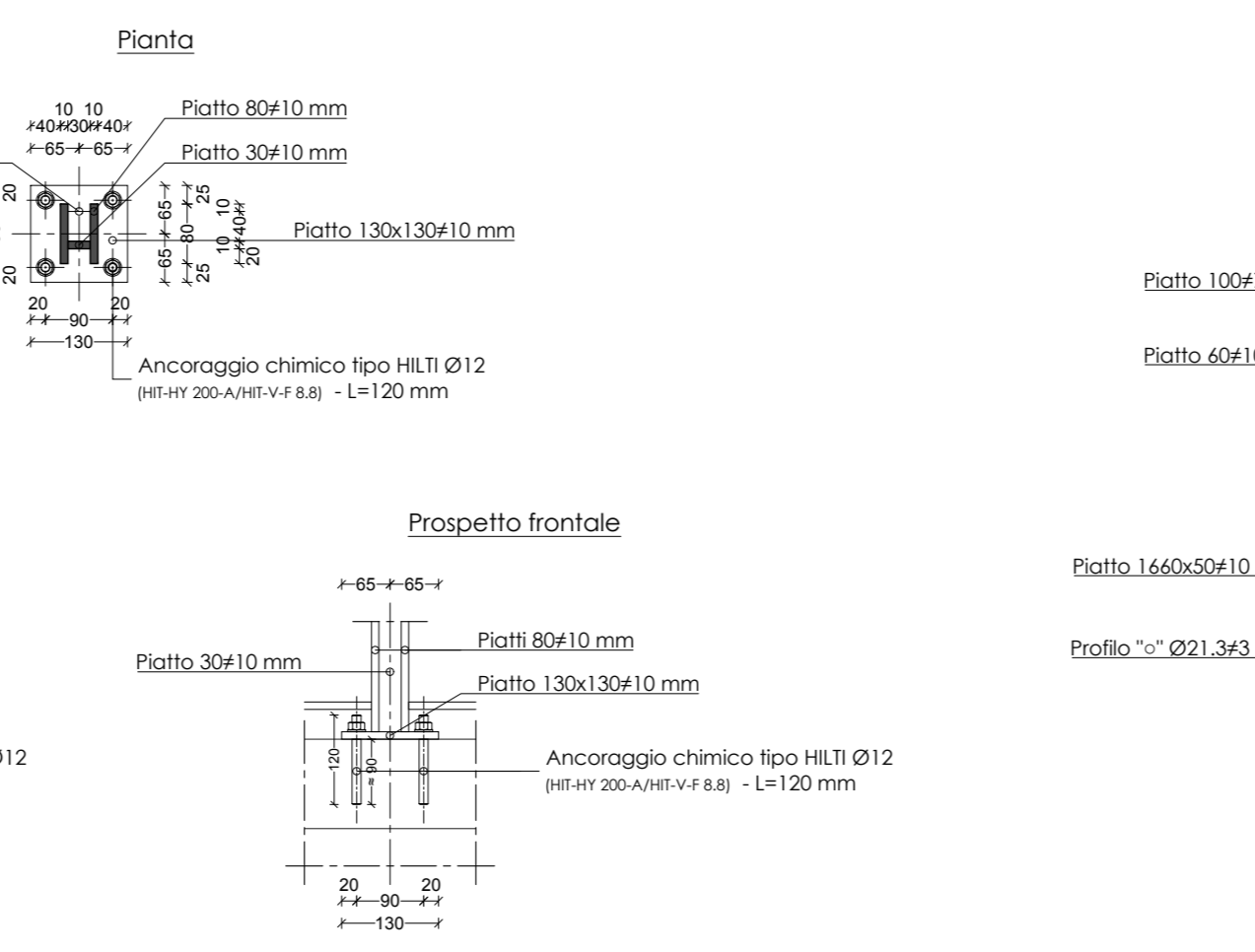
Nuova soletta di ancoraggio del parapetto "Tipo B"

Scala 1:20



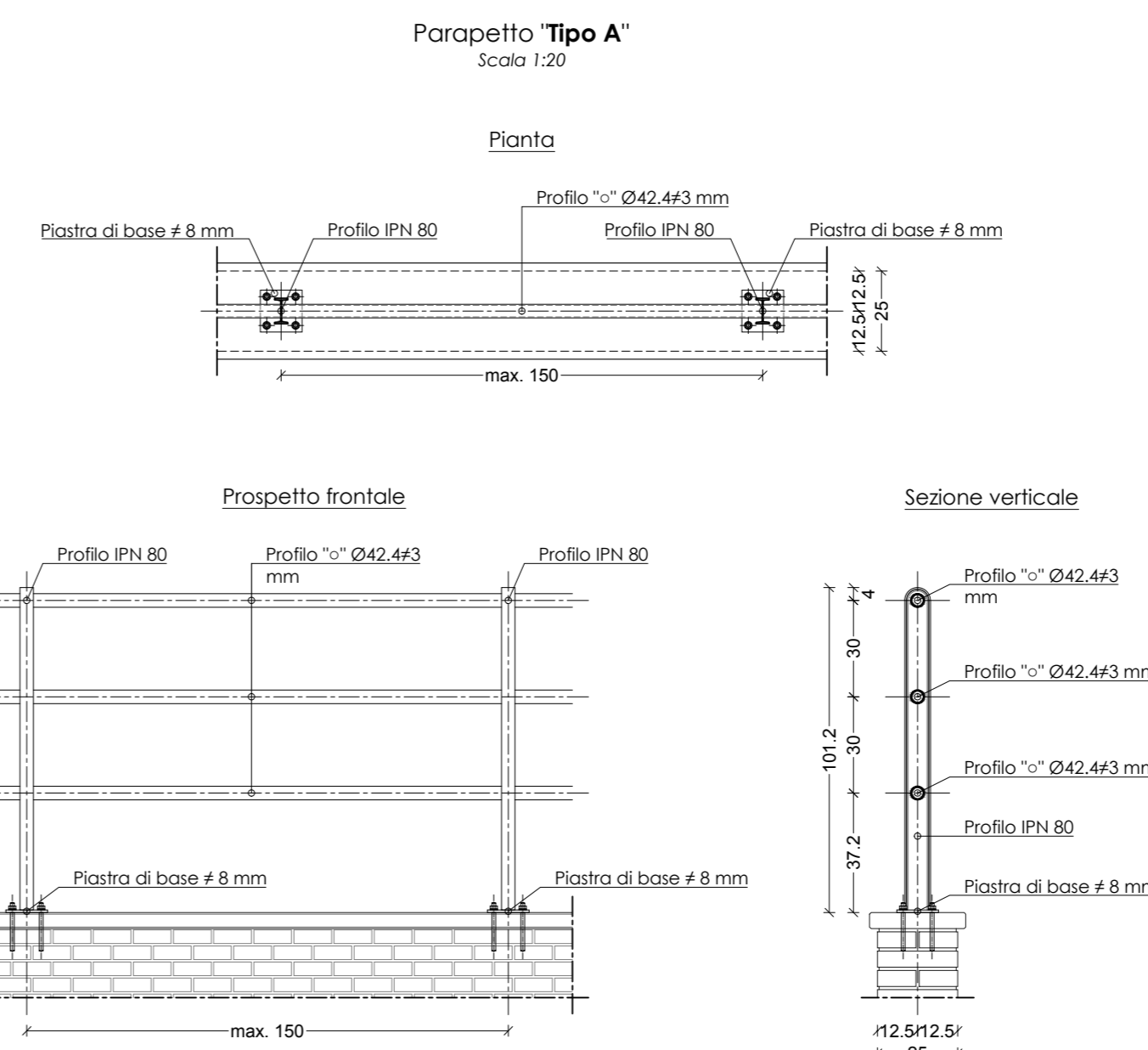
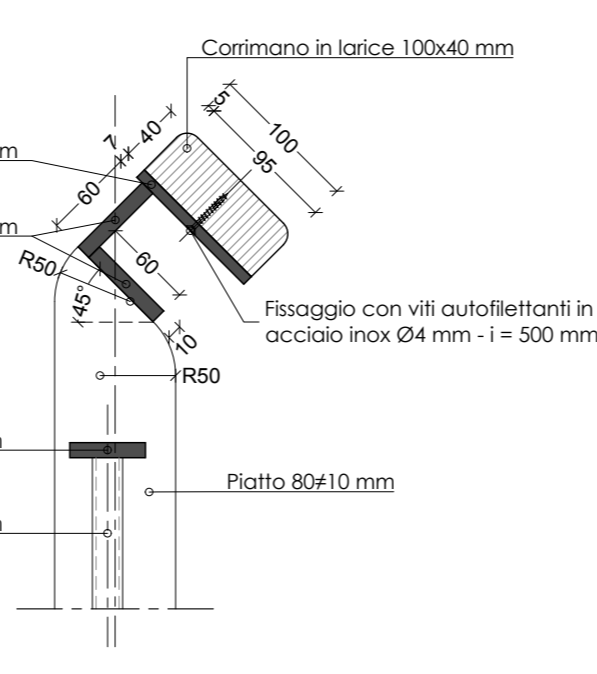
Piatta di base

Scala 1:10



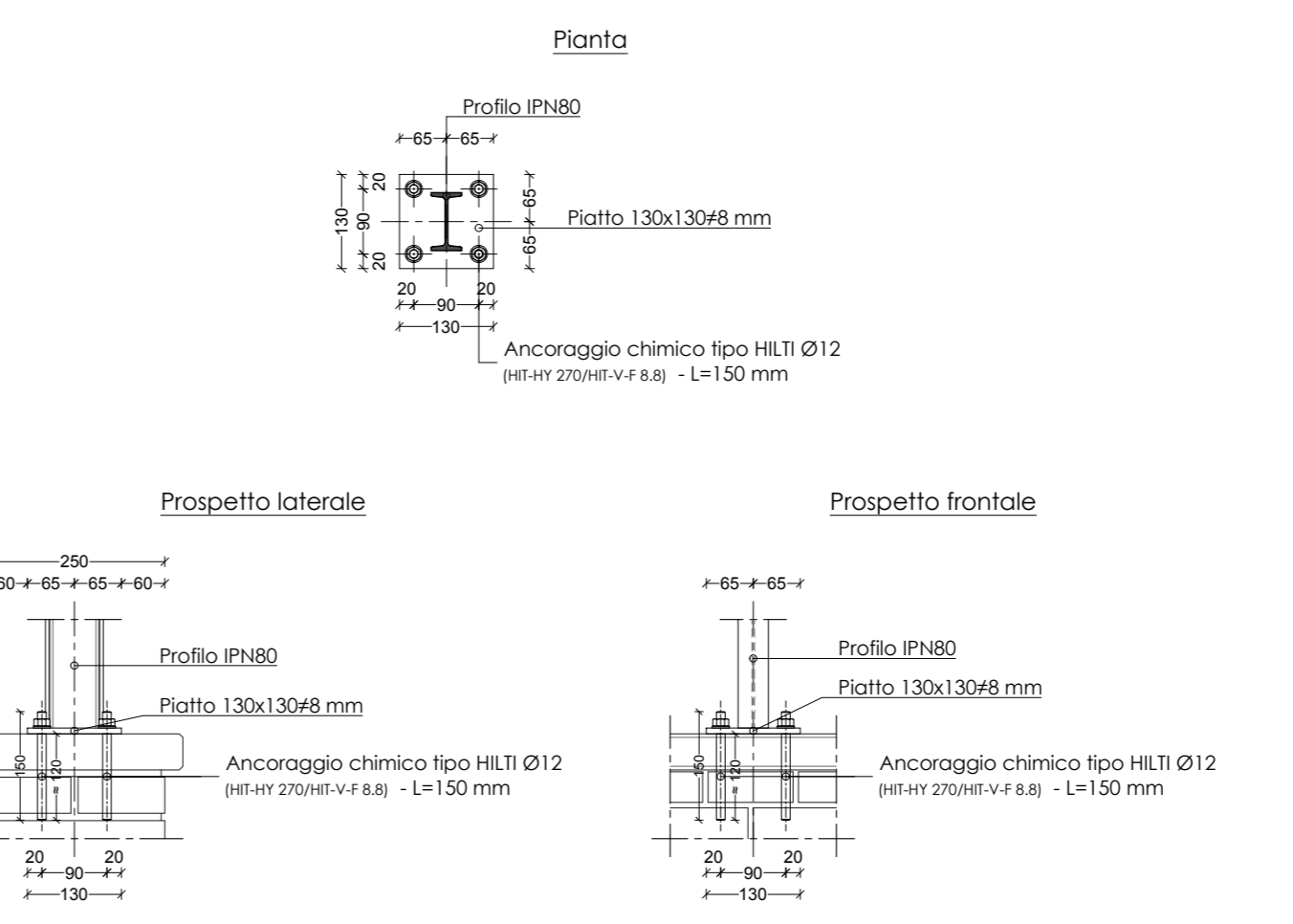
Corrente di sommità

Scala 1:5



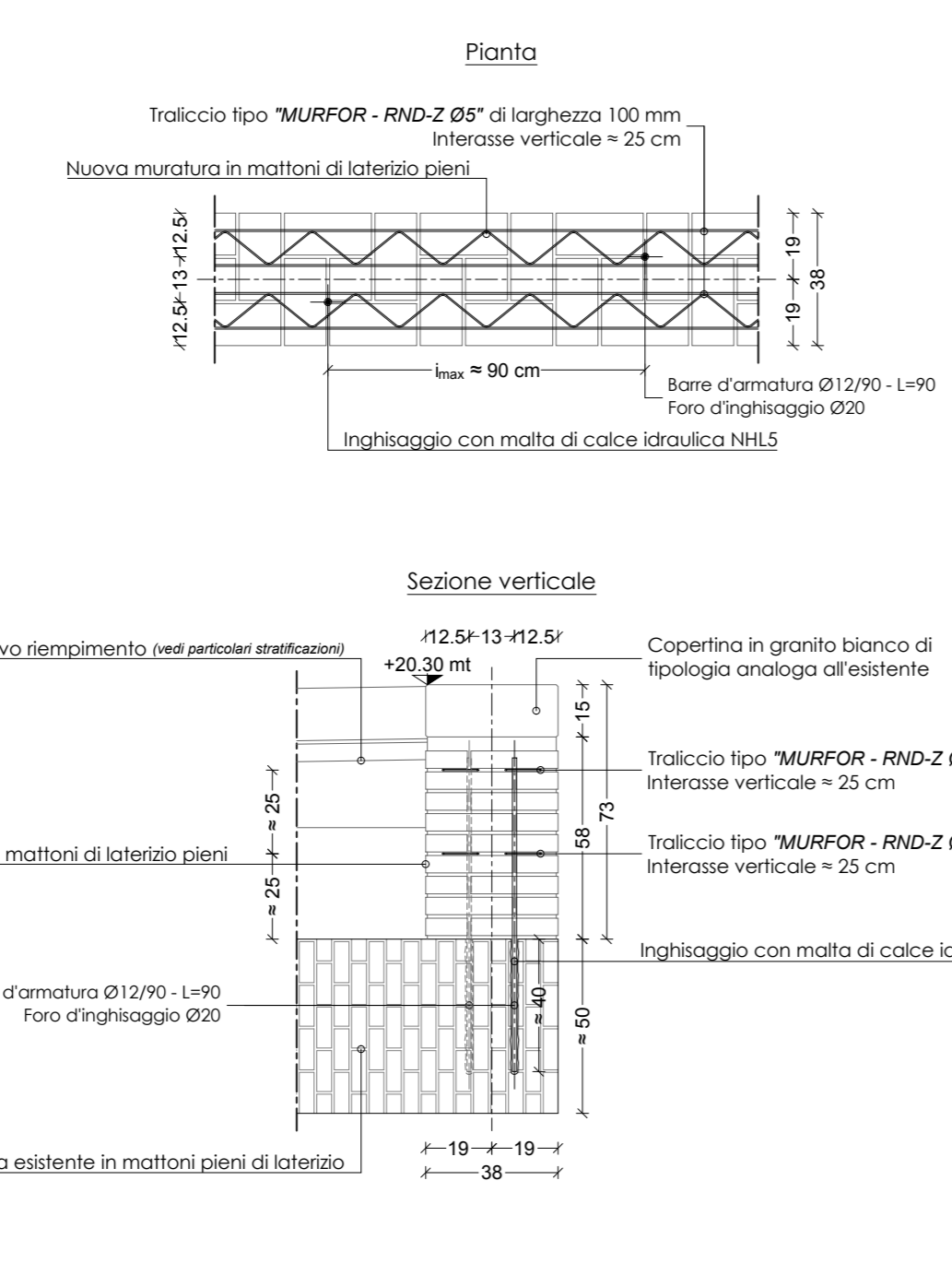
Piatta di base

Scala 1:10



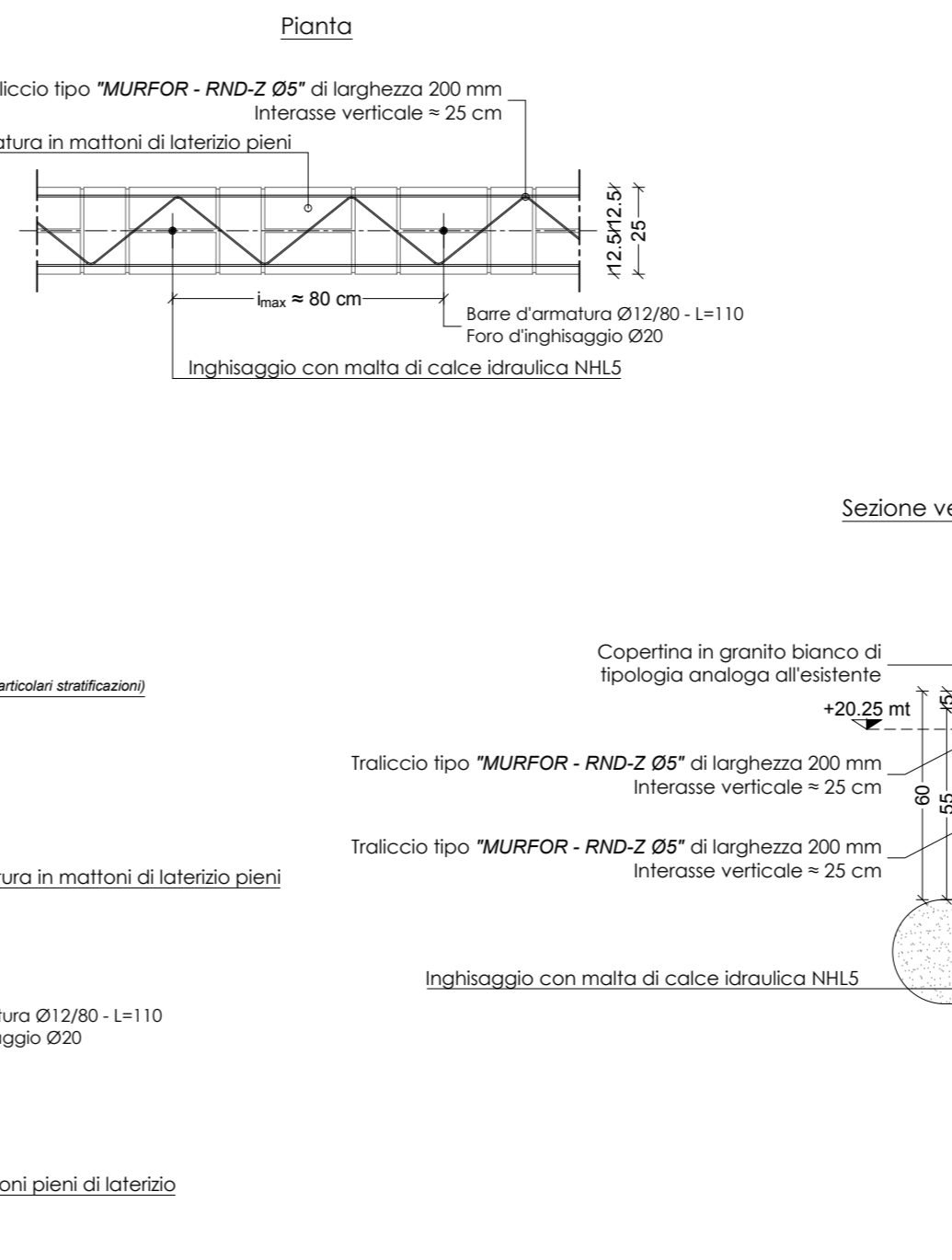
Muretto di delimitazione delle bocche di calaggio dei panconi di monte

Scala 1:20



Muretto di perimetrazione dell'area di monte

Scala 1:20



SPECIFICHE MATERIALI E PRESCRIZIONI GENERALI

MATERIE

Acciaio Corten (Tipo B) per carpenterie metalliche S275J0W (per spessori $t \leq 30$ mm) e S275J2W (per spessori $30 < t \leq 45$ mm) le cui caratteristiche meccaniche e chimiche rispondano ai disposti §11.3.4 "Acciaio per strutture metalliche e per strutture composte" del D.M. 14.01.2008 e s.m.i.

La realizzazione dovrà essere eseguita nel rispetto delle tolleranze previste dalla UNI EN 1090.

La tensione di snervamento nelle prove meccaniche nonché il CEV nell'analisi chimica dovranno essere nei limiti della UNI EN di riferimento. Le tolleranze dimensionali per laminari e profilati dovranno rispettare i limiti prescritti dalla UNI EN 10029 con classe di tolleranza minima A o B.

Tutti i materiali dovranno essere corredati di certificati e documenti di tracciabilità.

CLASSE DI ESECUZIONE DELLA STRUTTURA

La classe di esecuzione è EXC2, secondo la UNI EN 1090.

BULLONI

Per le unioni bullonate si dovranno impiegare bulloni ad alta resistenza conformi alle caratteristiche di cui al §11.3.4.6 del D.M. 14.01.2008 e s.m.i. I collegamenti bullonati ad attrito devono essere a serraggio controllato. Preciso: secondo DM 14.01.2008 e s.m.i. (la coppia dovrà essere quella riportata sulle targhette delle confezioni). Per il metodo di applicazione della coppia ed il controllo del precario si rimanda a quanto previsto dalla UNI EN 1090.2.

Per le giunzioni a taglio la coppia di serraggio dovrà essere la stessa prevista per le giunzioni ad attrito.

In corrispondenza dei collegamenti bullonati ad attrito le superfici a contatto dovranno essere pulite mediante spazzolatura od alla fiamma.

I fori dovranno avere diametro uguale a quello del bullone maggiorato di 1 mm fino a bulloni con diametro 20 mm e maggiorato di 1,5 mm per diametri superiori.

SALDATURE

Tutte le saldature dovranno rispettare i disposti del §11.3.4.5 del D.M. 14.01.2008 e s.m.i. e più specificamente la norma UNI EN ISO 4063:2011. Fatto salvo dove diversamente specificato, tutte le saldature di testa saranno eseguite previa adeguata conformazione delle testate in modo tale da garantire la perfetta e piena penetrazione della saldatura.

Tutte le giunzioni dovranno risultare di Prima classe e realizzate con accurata eliminazione di ogni difetto al vertice prima di effettuare la ripresa o la seconda saldatura.

Tali giunti debbono inoltre soddisfare ovunque gli esami non distruttivi atti a garantire l'assenza di imperfezioni, inclusione e cricche.

CONTROLLI

I controlli da effettuare in fase di prefabbricazione sono quelli di cui §11.3.4.11 del D.M. 14.01.2008 e s.m.i. e UNI EN 1090.

Tutte le tassellature, sia chimiche che meccaniche, dovranno essere realizzate rispettando le specifiche tecniche fornite dal produttore delle stesse.

N.B.

- Tutte le armature dovranno essere collegate alla linea di "messa a terra" mediante l'utilizzo di apposite piastrelle in acciaio zincato saldate a barre d'acciaio da legare alle gabbie d'armatura;
- Tutte le sovrastrutture metalliche dovranno essere collegate alla linea di "messa a terra" mediante l'utilizzo di tronchetti angolari "L" 50x50x6 saldati alle strutture principali con predisposizione di fore Ø 8 mm per fissaggio del capocorda;

Fiume Mincio
Opere idrauliche di II categoria
MN-E-394-M
CUP: B64H1500070002
CIG:

AIPO
Agenzia Integrata per il Fiume Po

Regione Lombardia

Progetto Definitivo / Esecutivo

Lotto B

ELABORATO
OPERE D'ARTE - SISTEMAZIONE DELLE AREE ESTERNE
Particolari esecutivi dei muretti di contenimento e dei parapetti

UBICAZIONE OPERE
Comune di Mantova
Località Ponte dei Mulini

DATA: Agosto 2018
AGG. -

SCALE:
1:5 / 1:10 / 1:20

COMMITTENTE
AIPO - Ufficio operativo di Mantova
Vicolo Canove, 26 - 46100 Mantova
tel. +39 0376320461
fax. +39 0376320464
e-mail: ufficio-mm@ogenalpo.it

Rappresentante temporaneo d'impresa
POLARIS - STUDIO ASSOCIATO

Legale rappresentante della ditta Polaris R.L.
Ing. Ivano Galvani

Responsabile unico del procedimento
Ing. Marcello Moretti

Il Coordinatore alla Progettazione
Ing. Marcello Moretti

Assistente
Dott. Paolo Michelini

Rappresentante temporaneo d'impresa
HYDRODATA S.p.a.

Legale rappresentante della ditta Hydrodata S.p.a.
Ing. Marcello Moretti

Assistente
Dott. Paolo Michelini

INGENIERI
ENGO S.r.l.

Legale rappresentante della ditta Engeo S.r.l.
Ing. Marcello Moretti

Assistente
Dott. Paolo Michelini

6.d.2

Lavori di ripristino funzionale del manufatto a sostegno del Lago Superiore denominato "Vasarone", a seguito degli eventi sismici del 20 e 29 maggio 2012