

SPECIFICHE MATERIALI E PRESCRIZIONI GENERALI

Per tutte le opere oggetto del presente elaborato si è stabilito quanto segue:

- Vita normale ≥ 50 anni;
- Classe d'uso, Classe II;
- Coefficiente d'uso, 1.0;
- Periodo di riferimento, 50 anni.

Sono oneri a carico dell'appaltatore:

- Il tracciamento di tutti gli elementi strutturali, entro e fuori terra, siano essi verticali, orizzontali o so-sorizzontali di qualsiasi materiale;
- La verifica di tutte le misure riportate nel Progetto Esecutivo prima di realizzare ogni tipo di struttura, sia essa in calcestruzzo armato, in acciaio o in qualsiasi altro materiale. L'appaltatore dovrà provvedere alla realizzazione di adeguati progetti costruttivi che meglio specificino le indicazioni del Progetto Esecutivo, in particolare per quanto concerne le carpenterie metalliche;
- L'aggiornamento in opera, secondo esigenze specifiche e/o su semplice richiesta della Direzione Lavori di tutte le armature, inserimenti metallici e carpenterie metalliche;
- La verifica di eventuali interferenze con i sottoservizi esistenti e le conseguenti modifiche di dettaglio concordate con la Direzione Lavori.

CALCESTRUZZO ARMATO
Tutti i materiali dovranno essere approvati in accordo con il D.M. 14.01.2008 e s.m.i.

CALCESTRUZZO PER SOLETTA DI CONSOLIDAMENTO DEL SOLAIO DI CALPESTIO (cristallizzazione allegato fog. Tavaia n. 1007)
Classe di resistenza LC30/33 (Rck ≥ 35 N/mm²)
Classe di esposizione XC3
Rapporto A/C $< 0,55$
Consistenza ≤ 20 mm
Granulometria massima degli inerti ≤ 20 mm

CALCESTRUZZO PER PAVIMENTO (cristallizzazione allegato fog. Tavaia n. 1007)
Classe di resistenza LC30/33 (Rck ≥ 35 N/mm²)
Classe di esposizione XC3
Rapporto A/C $< 0,55$
Consistenza ≤ 20 mm
Granulometria massima degli inerti ≤ 20 mm
Finitura a elicottero con spolvero al quarzo

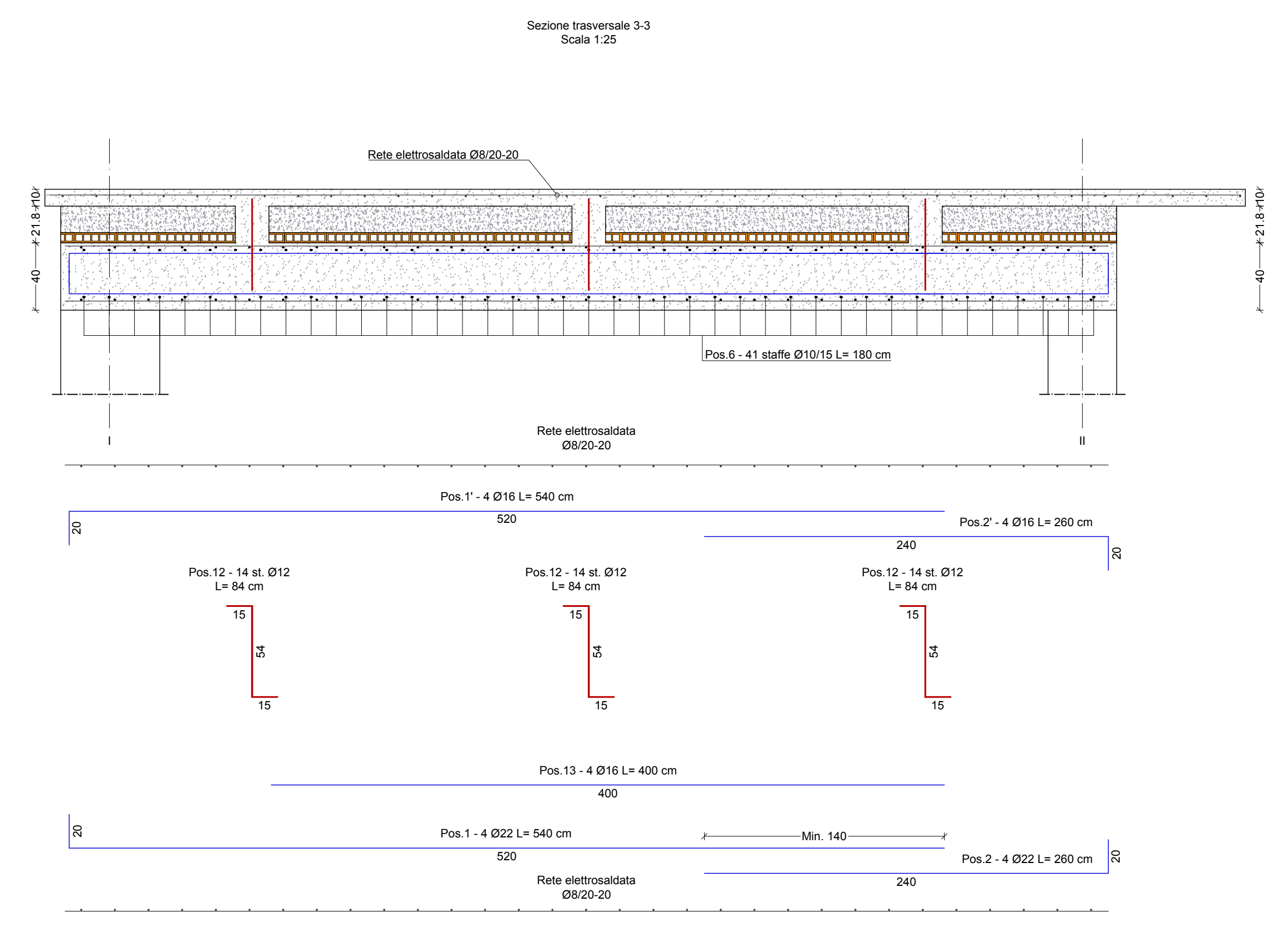
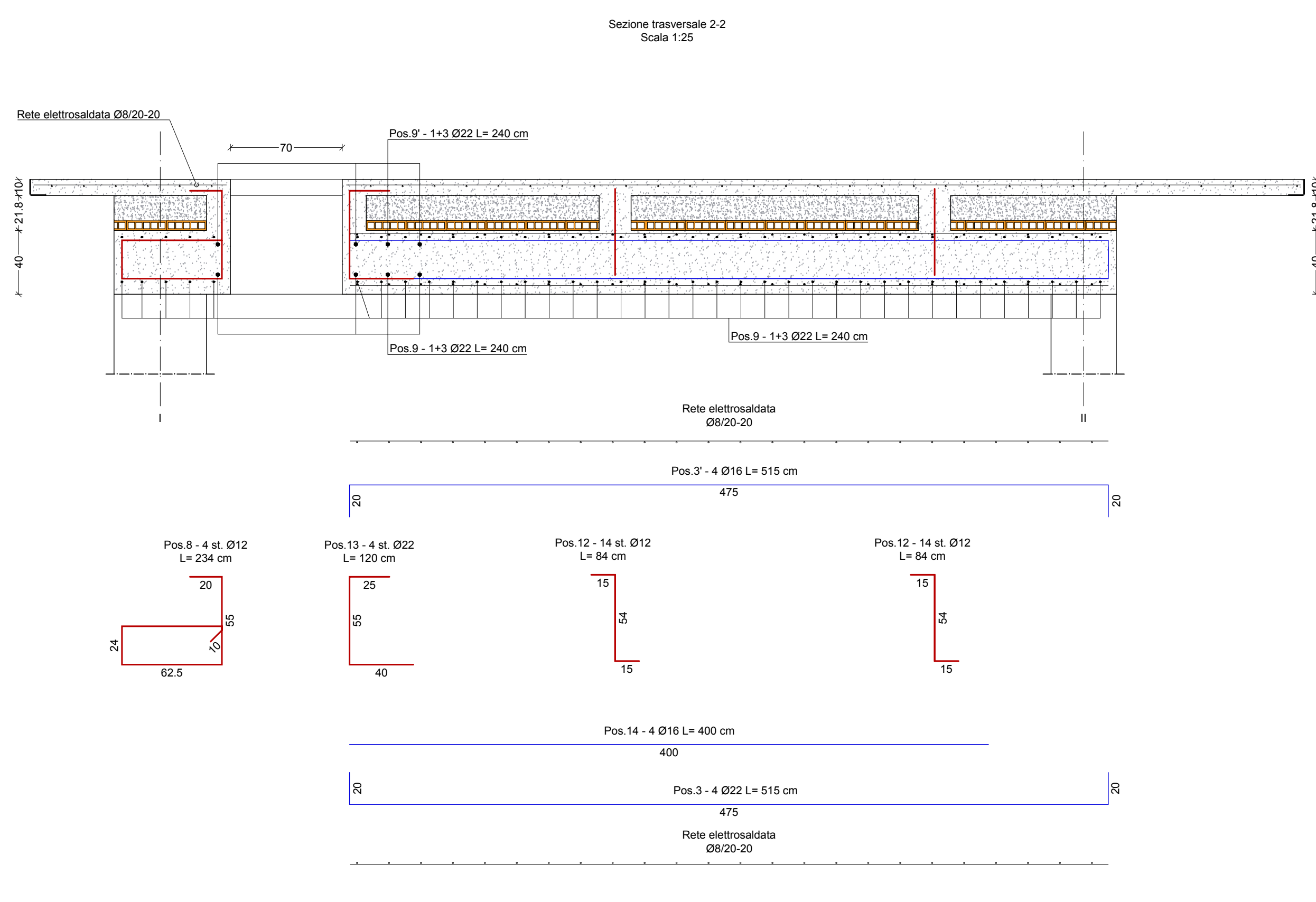
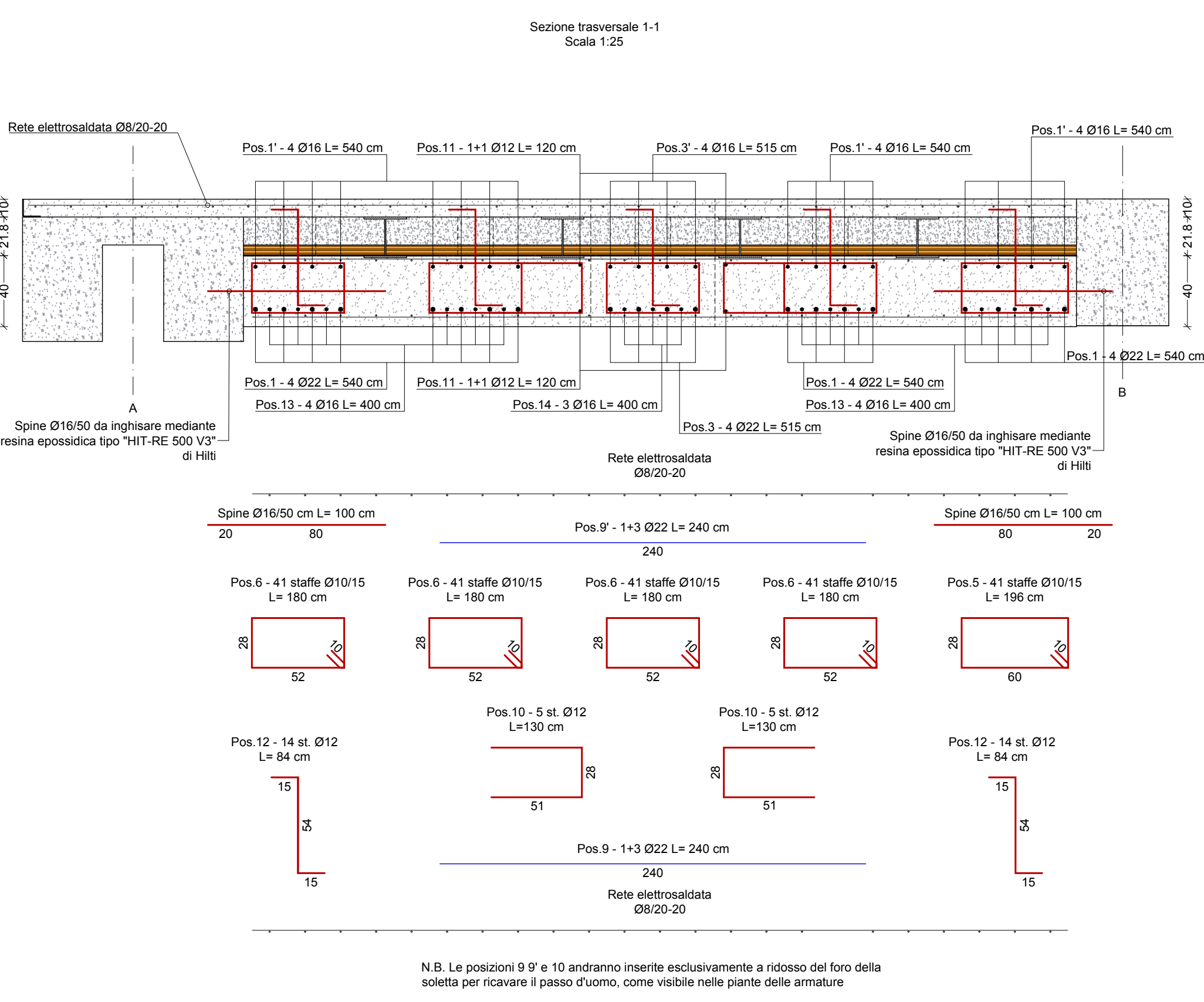
ACCIAIO TONDO PER ARMATURA
Barre ad aderenza migliorata in acciaio tipo B450C, saldate conformi a quanto disposto dal §11.3.2 "Acciaio per cemento armato" del D.M. 14.01.2008 e s.m.i.
Reti e teli elettrosaldati in vari diametri conformi a quanto disposto dal §11.3.2 "Acciaio per cemento armato" del D.M. 14.01.2008 e s.m.i.

COPRIFERRI, SOVRAPPORZIONI E ANCORAGGI
• Solette di impalcato ≥ 700 cm sul ferro più esterno esclusa la rete elettrosaldata.
Tutte le giunzioni dovranno risultare di Prima classe e realizzare con accurata eliminazione di ogni difetto al verifico prima di ripresare o la seconda saldatura.
Tali giunzioni dovranno inoltre soddisfare ovunque gli esami non distruttivi atti a garantire l'assenza di imperfezioni, inclusioni e cricche.

CONTROLLI
I controlli da effettuare in fase di prefabbricazione sono quelli di cui §11.3.4.11 del D.M. 14.01.2008 e s.m.i. e UNI EN 1090

Tutte le tassellature, sia chimiche che meccaniche, dovranno essere realizzate rispettando le specifiche tecniche fornite dal produttore delle stesse.

N.B.
-Tutte le armature dovranno essere collegate alla linea di "messa a terra" mediante l'utilizzo di apposite piastre in acciaio zincato saldate a barre d'acciaio da legare alle gabbie d'armatura;
-Tutte le sovrapposizioni metalliche dovranno essere collegate alla linea di "messa a terra" mediante l'utilizzo di tronchetti angolari "L" 50x60x6 saldati alle strutture principali con predisposizione di foro Ø 8 mm per fissaggio del capocorda;



Fiume Mincio
Opere idrauliche di II categoria
MN-E-394-M
CUP: B64H1500070002
CIG:

AIPo
Agenzia Interregionale per il Fiume Po

Regione Lombardia

Progetto Definitivo / Esecutivo

Lotto B

ELABORATO
OPERE D'ARTE - EDIFICIO DI CONTENIMENTO DELLA PARATOIA PRINCIPALE
Particolari esecutivi della soletta di consolidamento del solaio di calpestio

UBICAZIONE OPERE
Comune di Mantova
Località Ponte dei Mulini

DATA: Agosto 2018
AGG. -

SCALA:
1:25 / 1:50

COMMITTENTE
AIPo - Ufficio operativo di Mantova
Vicolo Canove, 26 - 46100 Mantova
tel. +39 0376320464
fax. +39 0376320464
e-mail: ufficio-mn@agenapi.it

Raggruppamento temporaneo d'impresa
POLARIS - STUDIO ASSOCIATO

Legale rappresentante
ING. NONO GALVANI

Responsabile unico del procedimento
ING. NONO GALVANI

Coordinatore alla Progettazione
ING. MARCELLO MORETTI

Assistente
DOTT. PAOLO MICHELINI

6.c.2

Lavori di ripristino funzionale del manufatto a sostegno del Lago Superiore denominato "Vasarone", a seguito degli eventi sismici del 20 e 29 maggio 2012