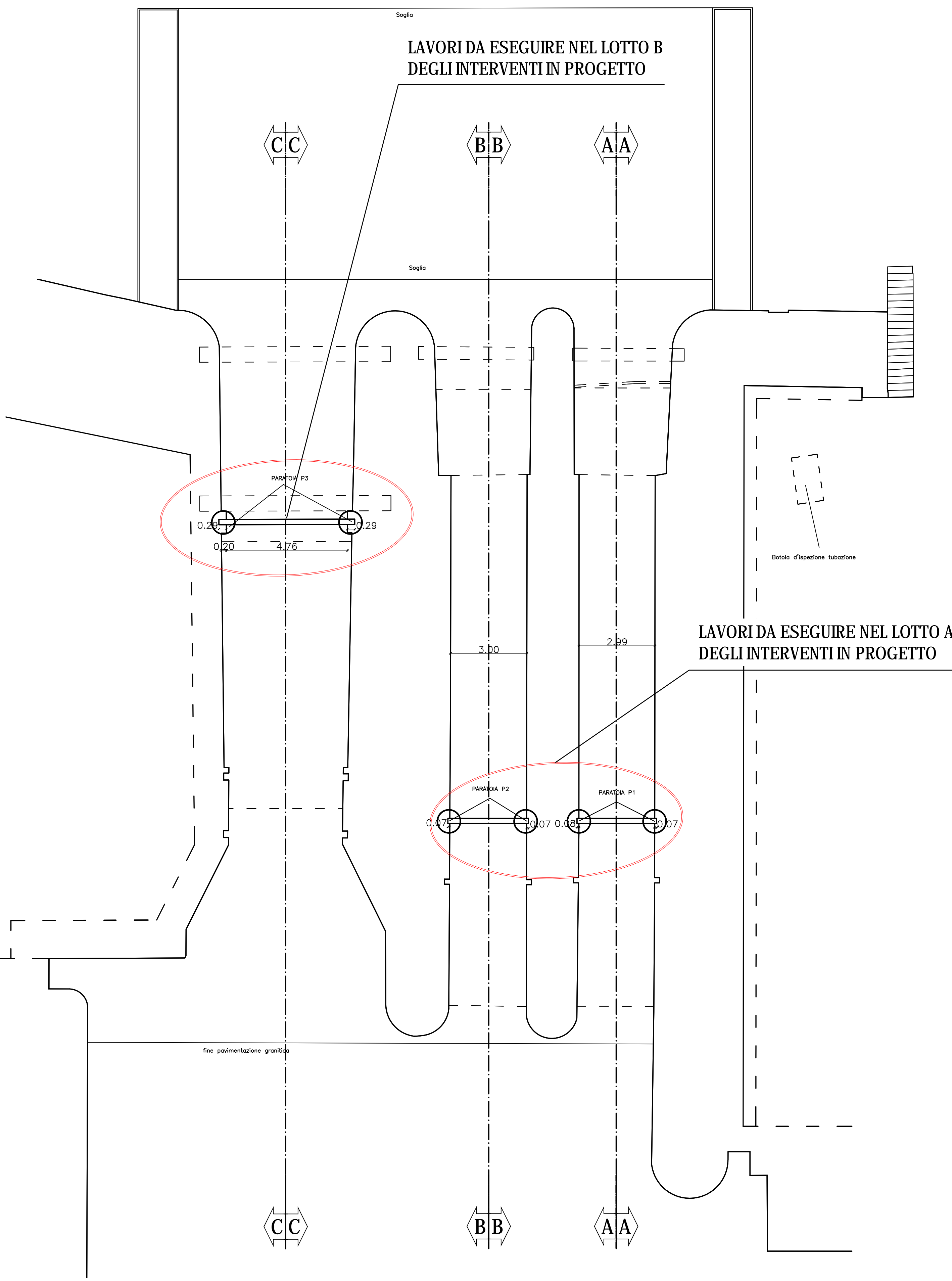
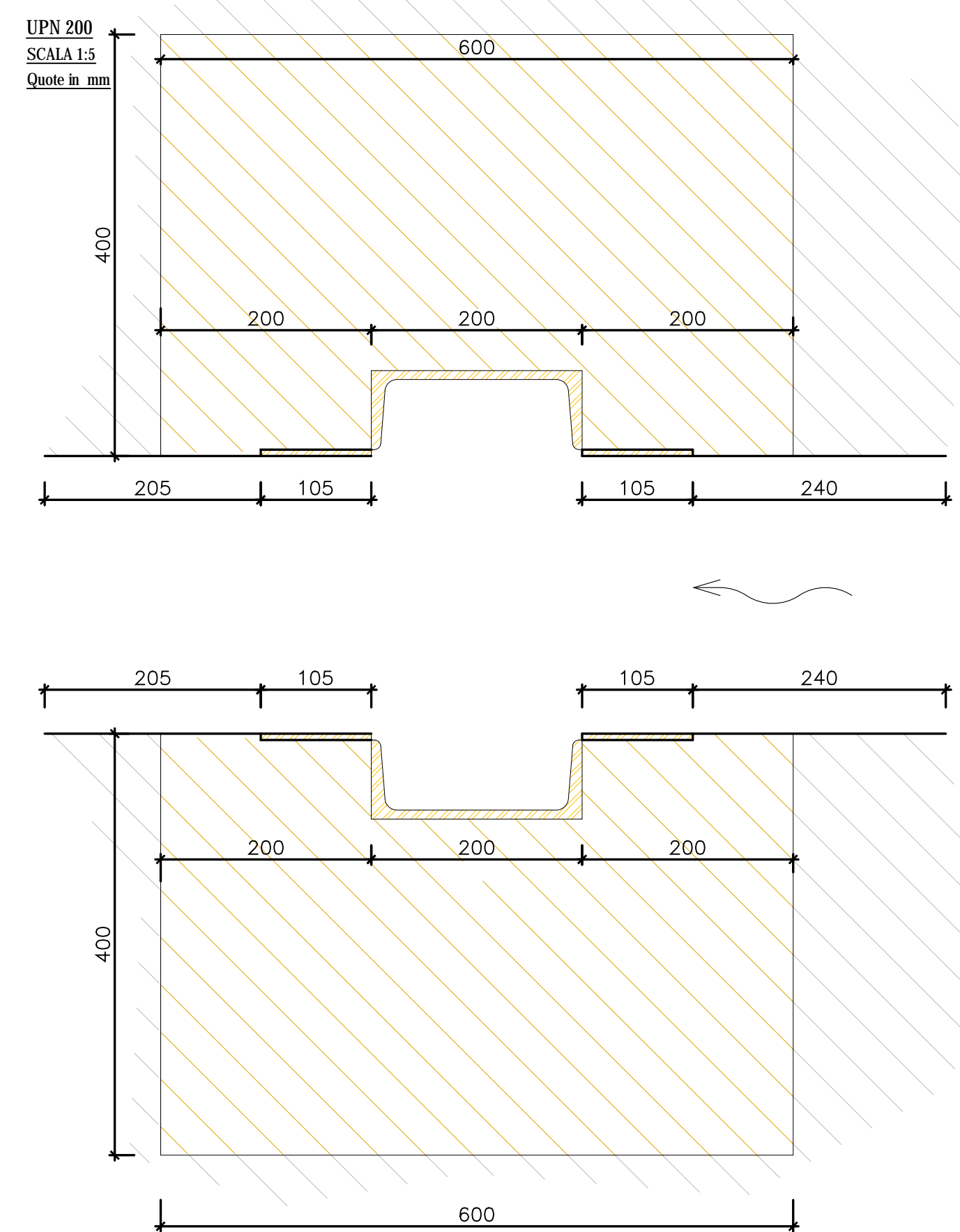


LAVORI DA ESEGUIRE NEL LOTTO B  
DEGLI INTERVENTI IN PROGETTO

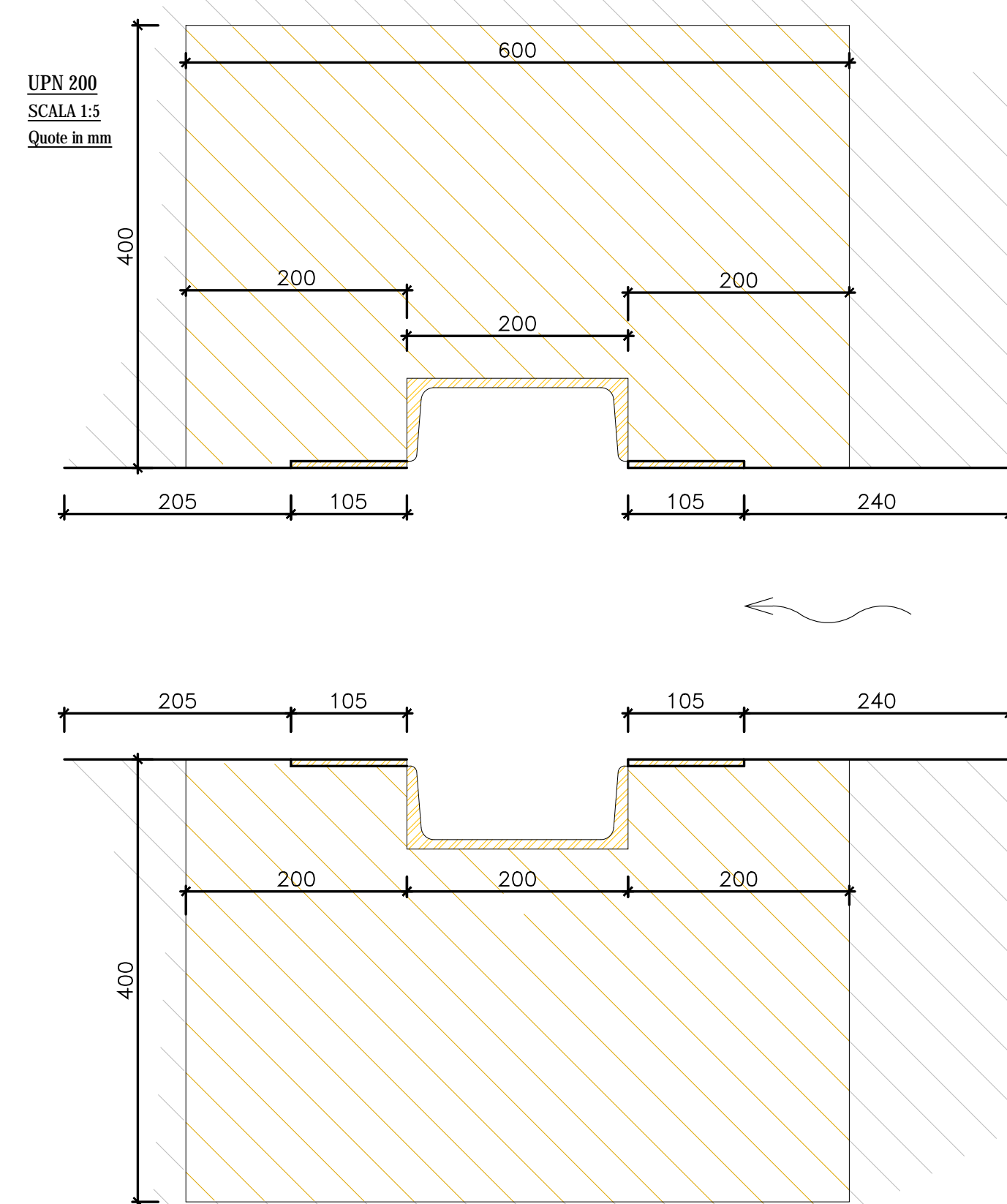


LAVORI DA ESEGUIRE NEL LOTTO A  
DEGLI INTERVENTI IN PROGETTO

PARTICOLARE 1 IN ENTRAMBE LE VISTE DELLA SEZIONE A-A

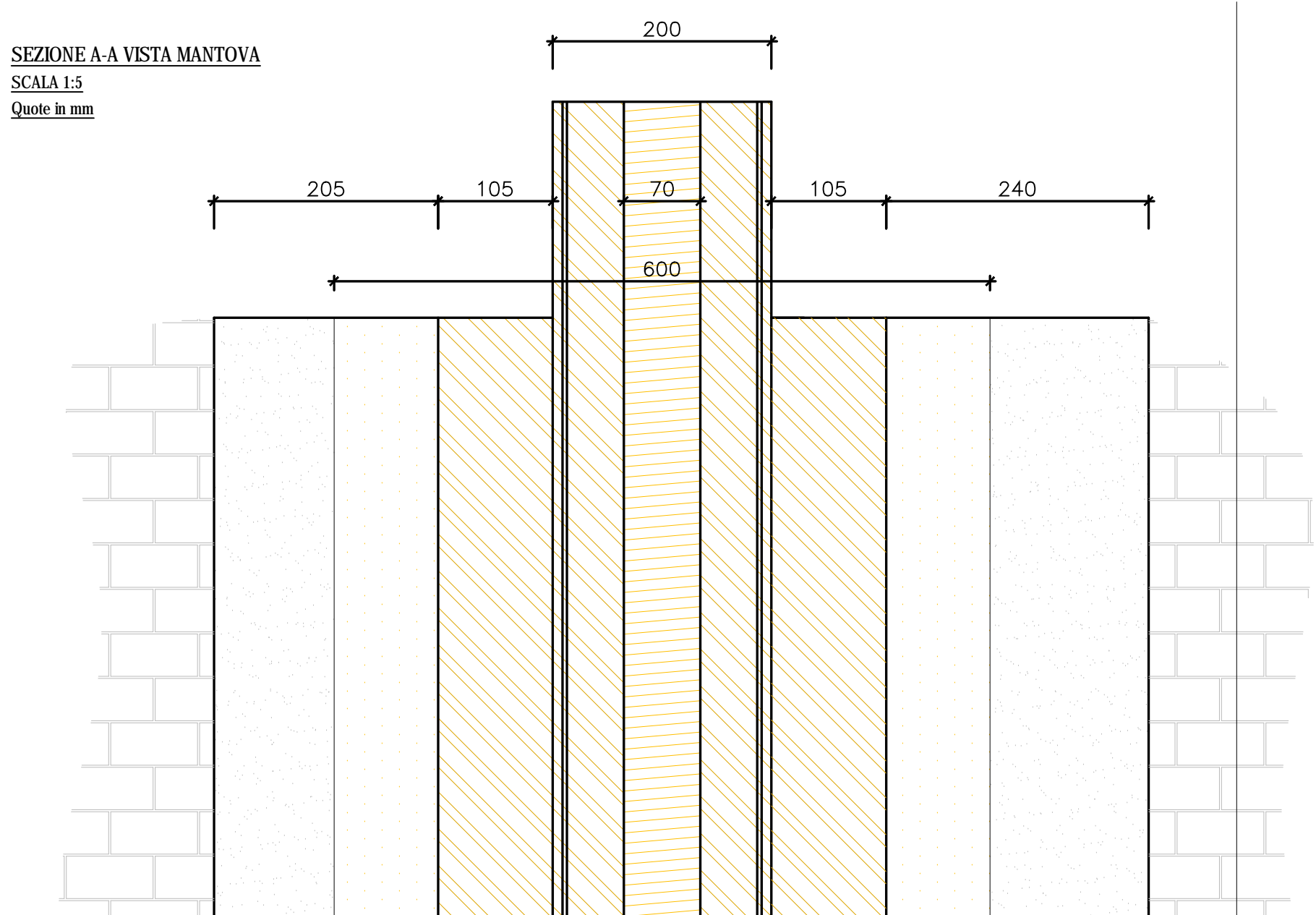


PARTICOLARE 2 IN ENTRAMBE LE VISTE DELLA SEZIONE B-B

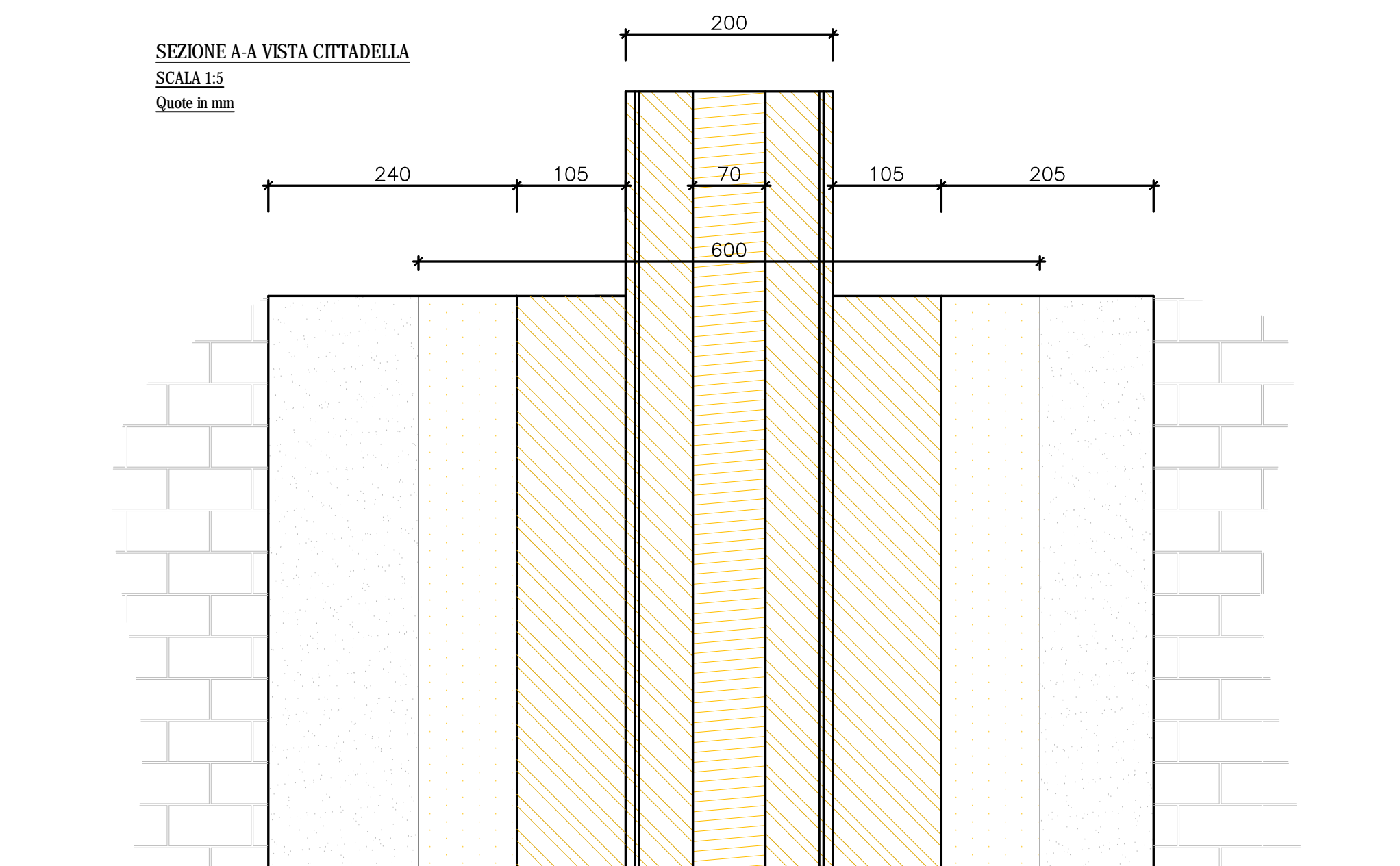


LAVORI DA ESEGUIRE NEL LOTTO A DEGLI INTERVENTI IN PROGETTO

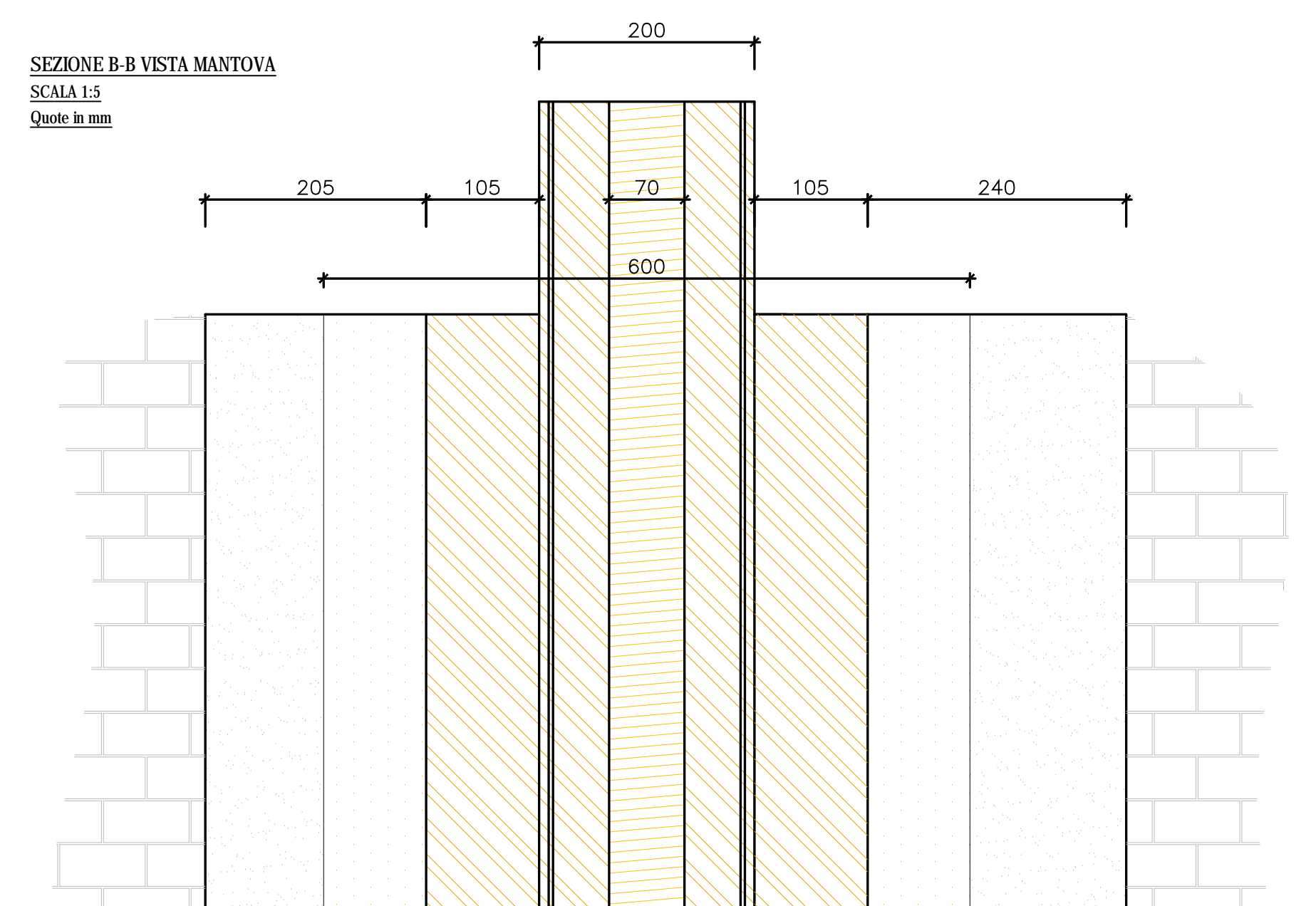
SEZIONE A-A VISTA MANTOVA  
SCALA 1:5  
Quote in mm



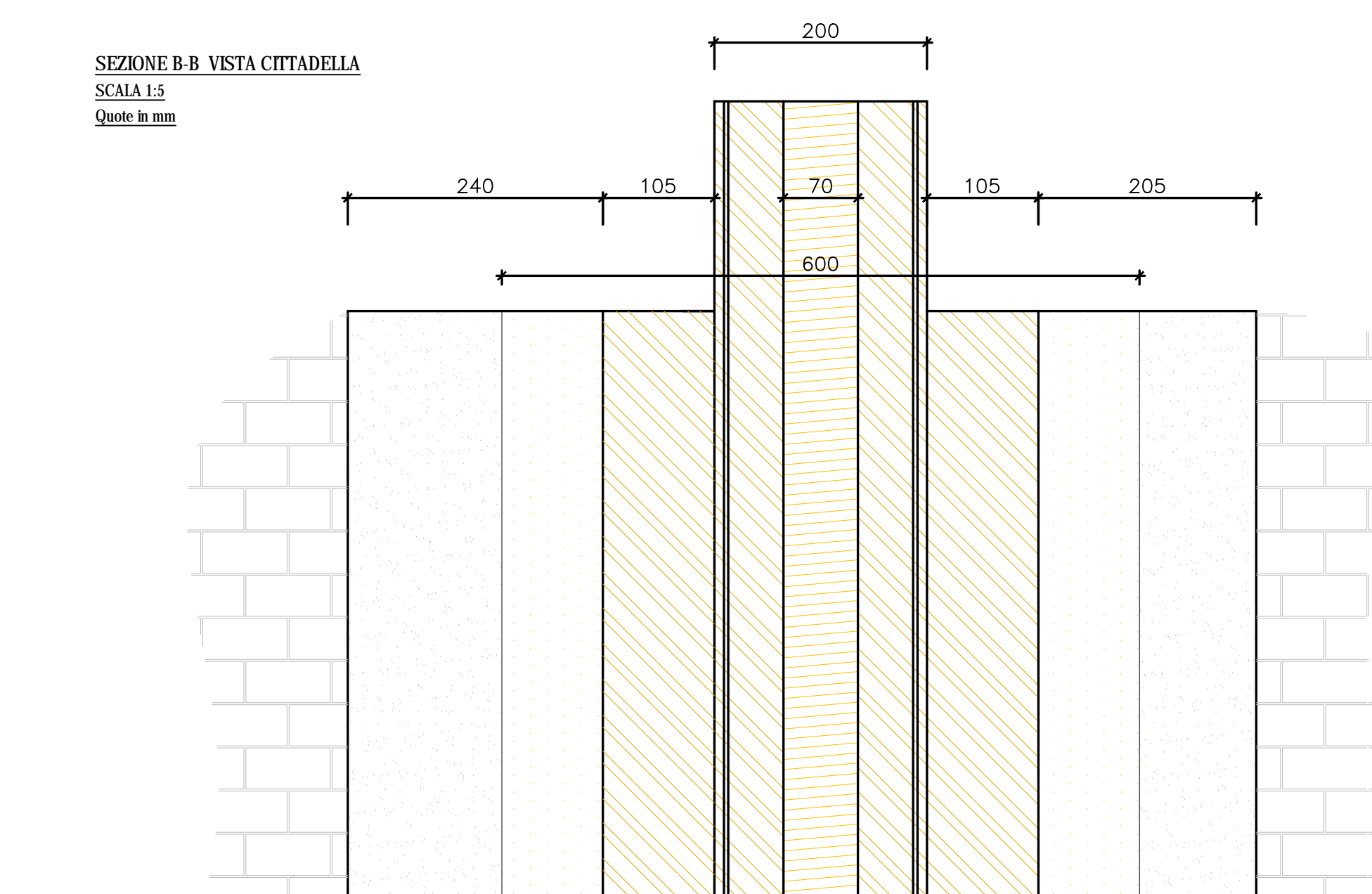
SEZIONE A-A VISTA CITTABELLA  
SCALA 1:5  
Quote in mm



SEZIONE B-B VISTA MANTOVA  
SCALA 1:5  
Quote in mm

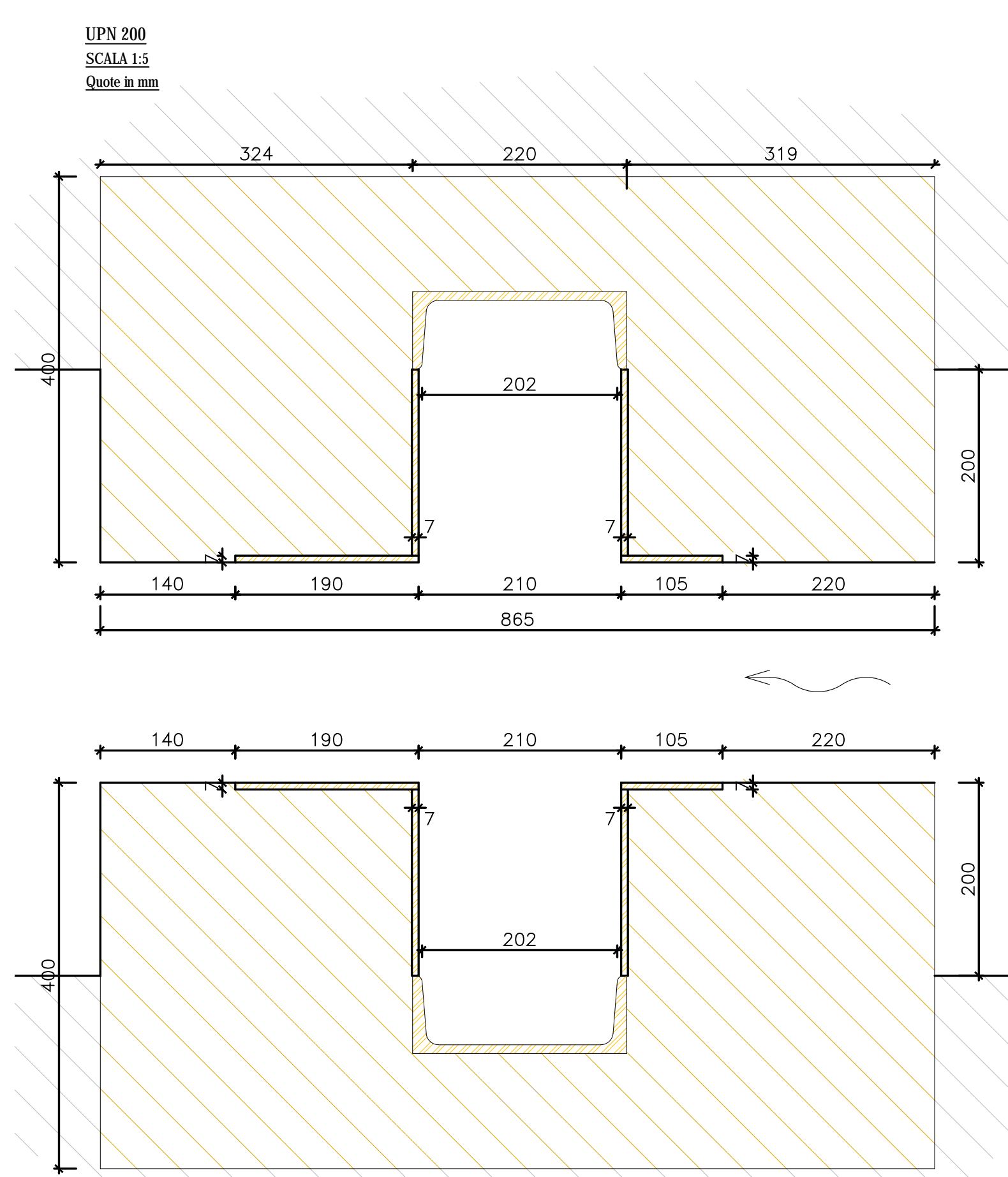


SEZIONE B-B VISTA CITTABELLA  
SCALA 1:5  
Quote in mm

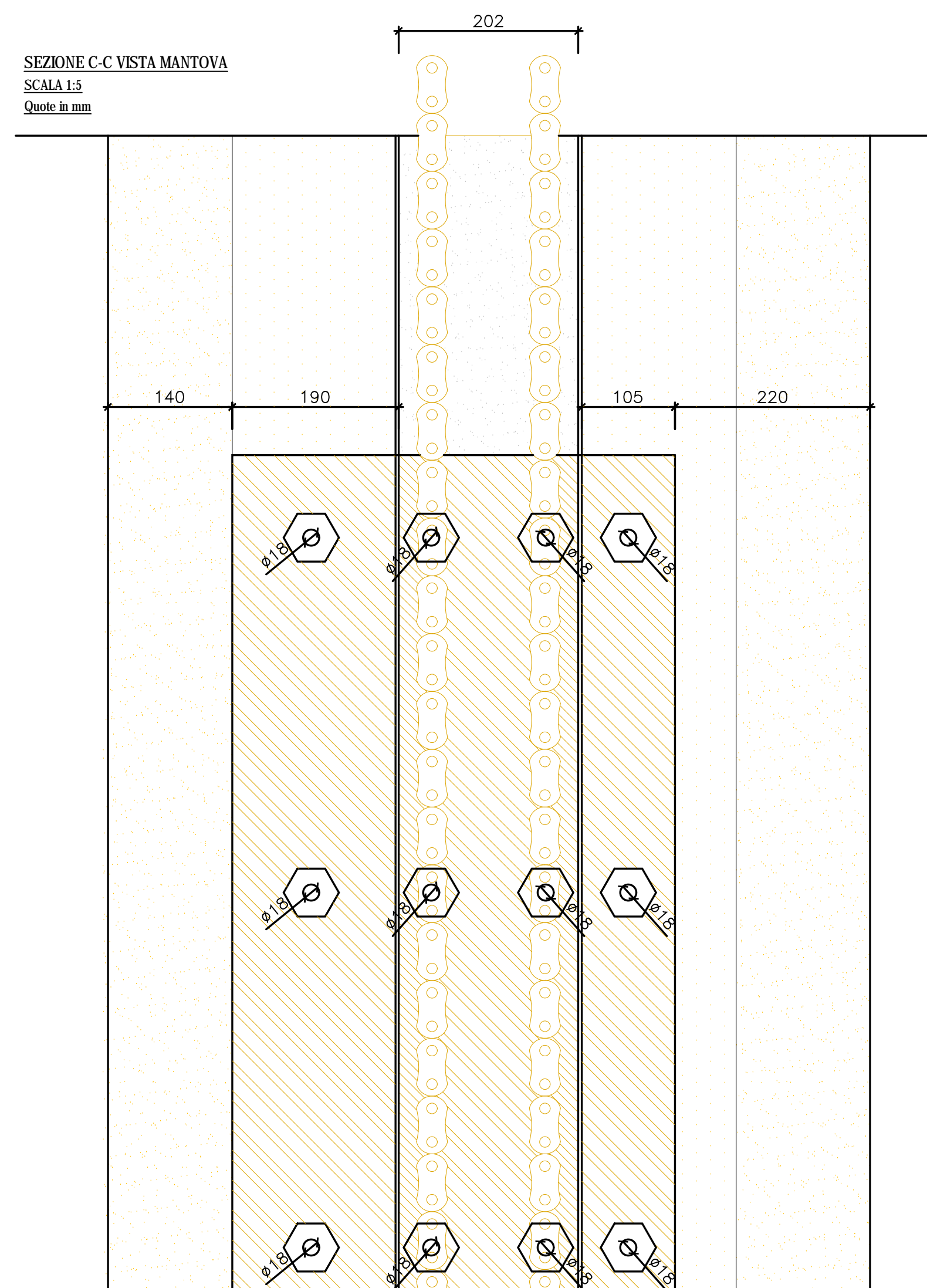


LAVORI DA ESEGUIRE NEL LOTTO B  
DEGLI INTERVENTI IN PROGETTO

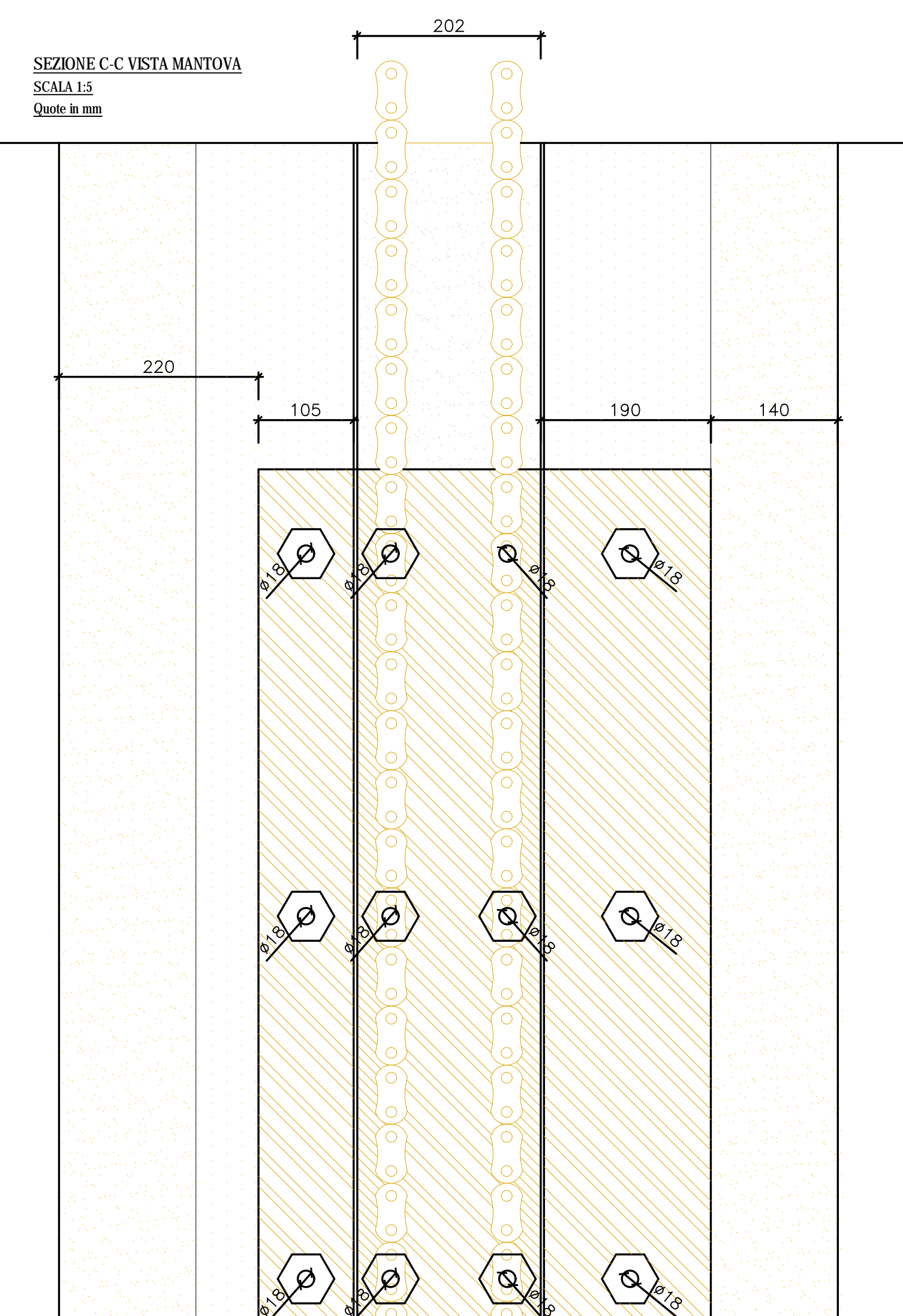
PARTICOLARE 3 IN ENTRAMBE LE VISTE DELLA SEZIONE C-C



SEZIONE C-C VISTA MANTOVA  
SCALA 1:5  
Quote in mm



SEZIONE C-C VISTA CITTABELLA  
SCALA 1:5  
Quote in mm



Flume Minico  
Opere idrauliche di II categoria  
MN-E-394-M  
CUP: B64H1500070002  
CK:



ELABORATO  
PARATOIE  
LOTTI A e B - DEMOLIZIONI - GARGAMI

UBICAZIONE OPERE  
Comune di Mantova  
Località Ponte dei Mulini

DATA: Agosto 2018

AGG.

SCALA:  
Varie

COMITENTE  
AIPO - Ufficio operativo di Mantova  
Vicolo Canova, 26 - 46100 Mantova  
tel. +39 0376320461  
fax. +39 0376320464  
e-mail: ufficio.oper@aggioproto.it

Regolamento approvato in data 28/08/2018  
PILARE, STUDIO ASSOCIATO  
INGEGNERIA S.p.A.  
INGEGNERIA S.p.A.  
SAP S.p.A.

Ing. Paolo Galvani  
Il Coordinatore alla Progettazione  
Ing. Marcello Moretti  
Architetto  
Dott. Paolo Micheli

Lavori di ripristino funzionale del manufatto a sostegno del Lago Superiore denominato "Vasarone", a seguito degli eventi sismici del 20 e 29 maggio 2012