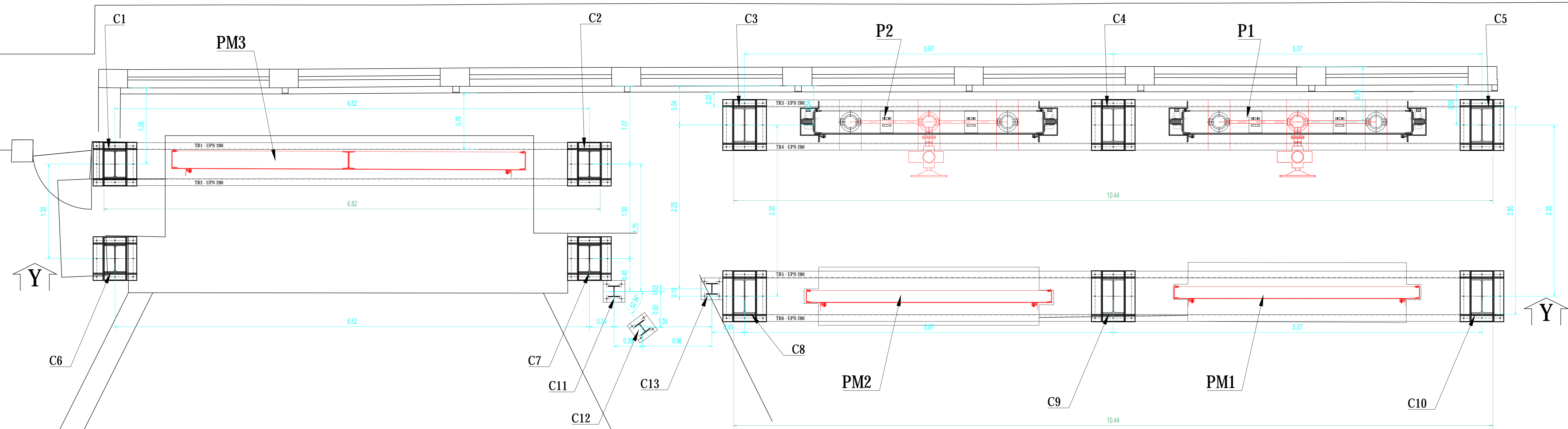
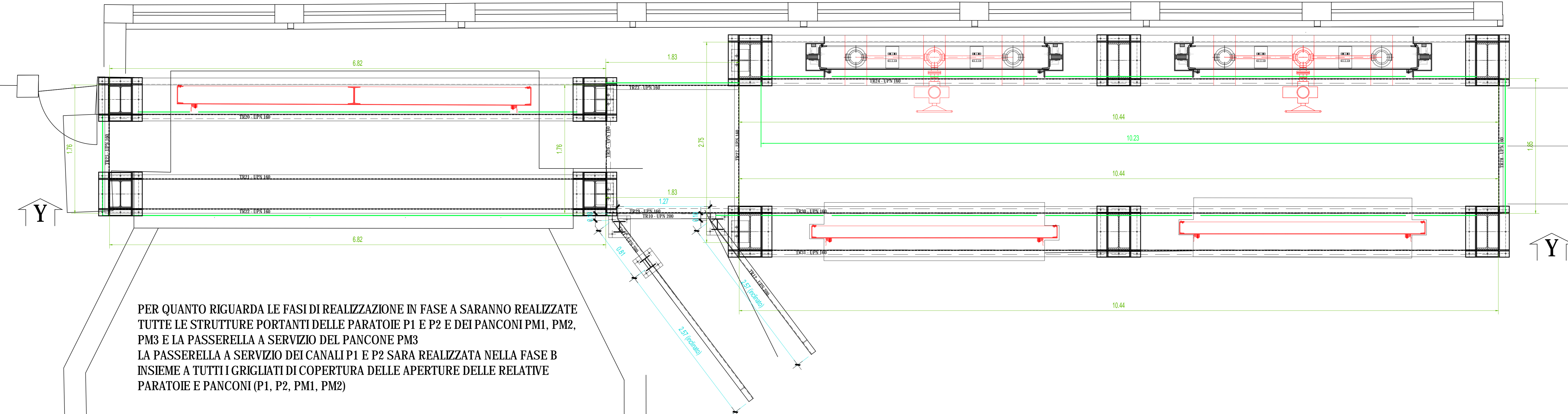


TRACCIAMENTO PILASTRI E STRUTTURE PORTANTI DELLE PARATOIE E DEI PANCONI - FASE A
SCALA 1:25

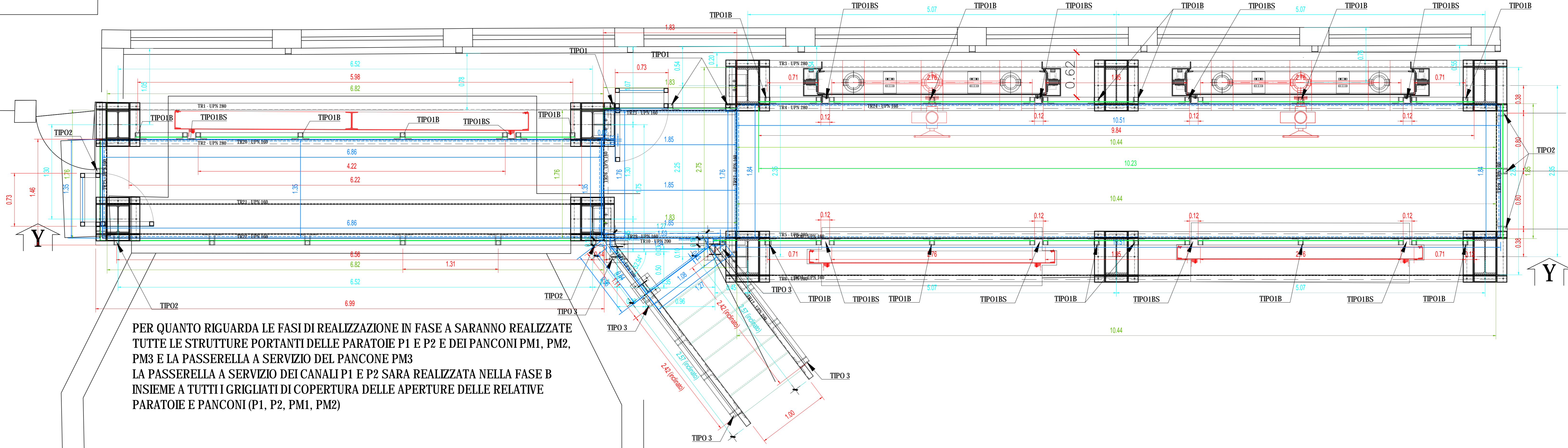


STRUTTURE PORTANTI DEI GRIGLIATI METALLICI (UPN 160 E UPN200) - FASI A E B - SCALA 1:25



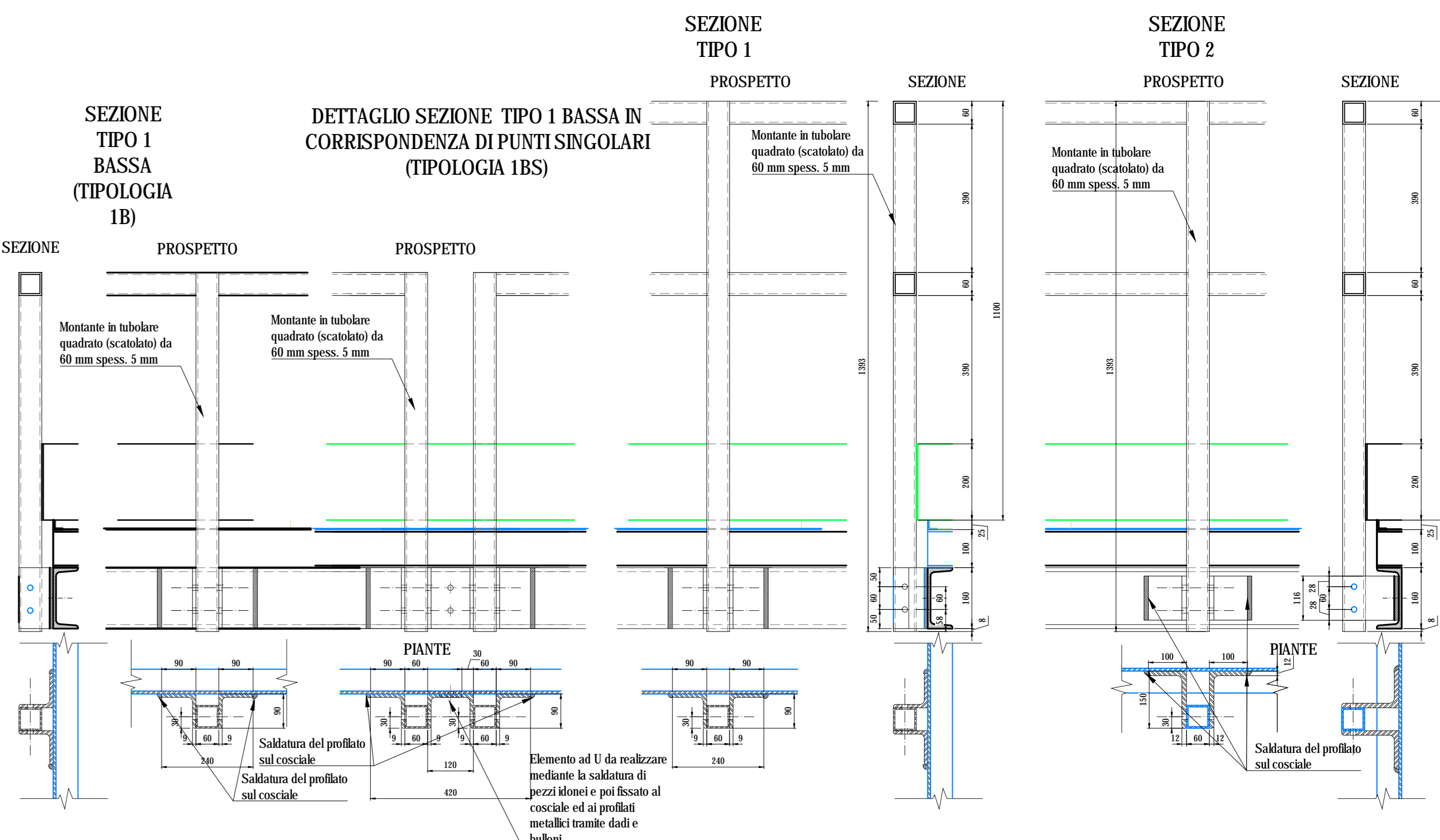
PER QUANTO RIGUARDA LE FASI DI REALIZZAZIONE IN FASE A SARANNO REALIZZATE TUTTE LE STRUTTURE PORTANTI DELLE PARATOIE P1 E P2 E DEI PANCONI PM1, PM2, PM3 E LA PASSERELLA A SERVIZIO DEL PANCONO PM3
LA PASSERELLA A SERVIZIO DEI CANALI P1 E P2 SARÀ REALIZZATA NELLA FASE B INSIEME A TUTTI I GRIGLIATI DI COPERTURA DELLE APERTURE DELLE RELATIVE PARATOIE E PANCONI (P1, P2, PM1, PM2)

ORDITURA PORTANTE DEI GRIGLIATI (IPE 100) E PARAPETTI METALLICI - FASI A E B - SCALA 1:25



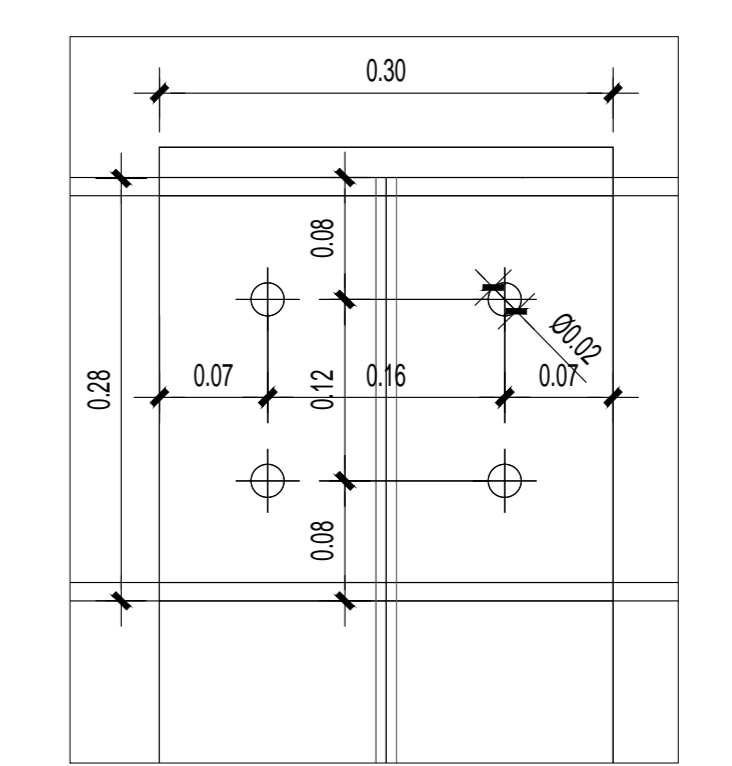
PER QUANTO RIGUARDA LE FASI DI REALIZZAZIONE IN FASE A SARANNO REALIZZATE TUTTE LE STRUTTURE PORTANTI DELLE PARATOIE P1 E P2 E DEI PANCONI PM1, PM2, PM3 E LA PASSERELLA A SERVIZIO DEL PANCONO PM3
LA PASSERELLA A SERVIZIO DEI CANALI P1 E P2 SARÀ REALIZZATA NELLA FASE B INSIEME A TUTTI I GRIGLIATI DI COPERTURA DELLE APERTURE DELLE RELATIVE PARATOIE E PANCONI (P1, P2, PM1, PM2)

TIPOLOGIE DI PARAPETTI - SCALA 1:10

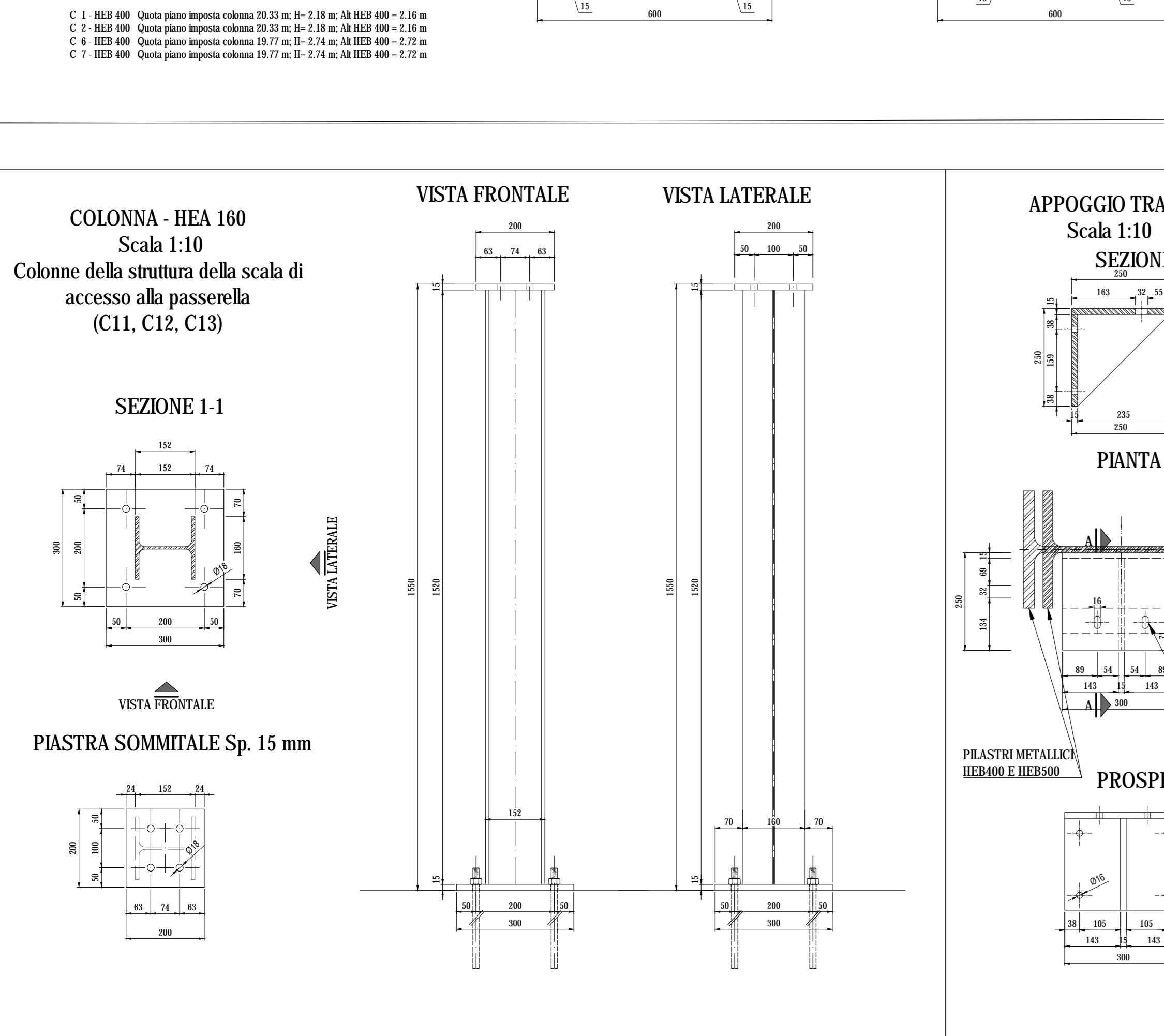
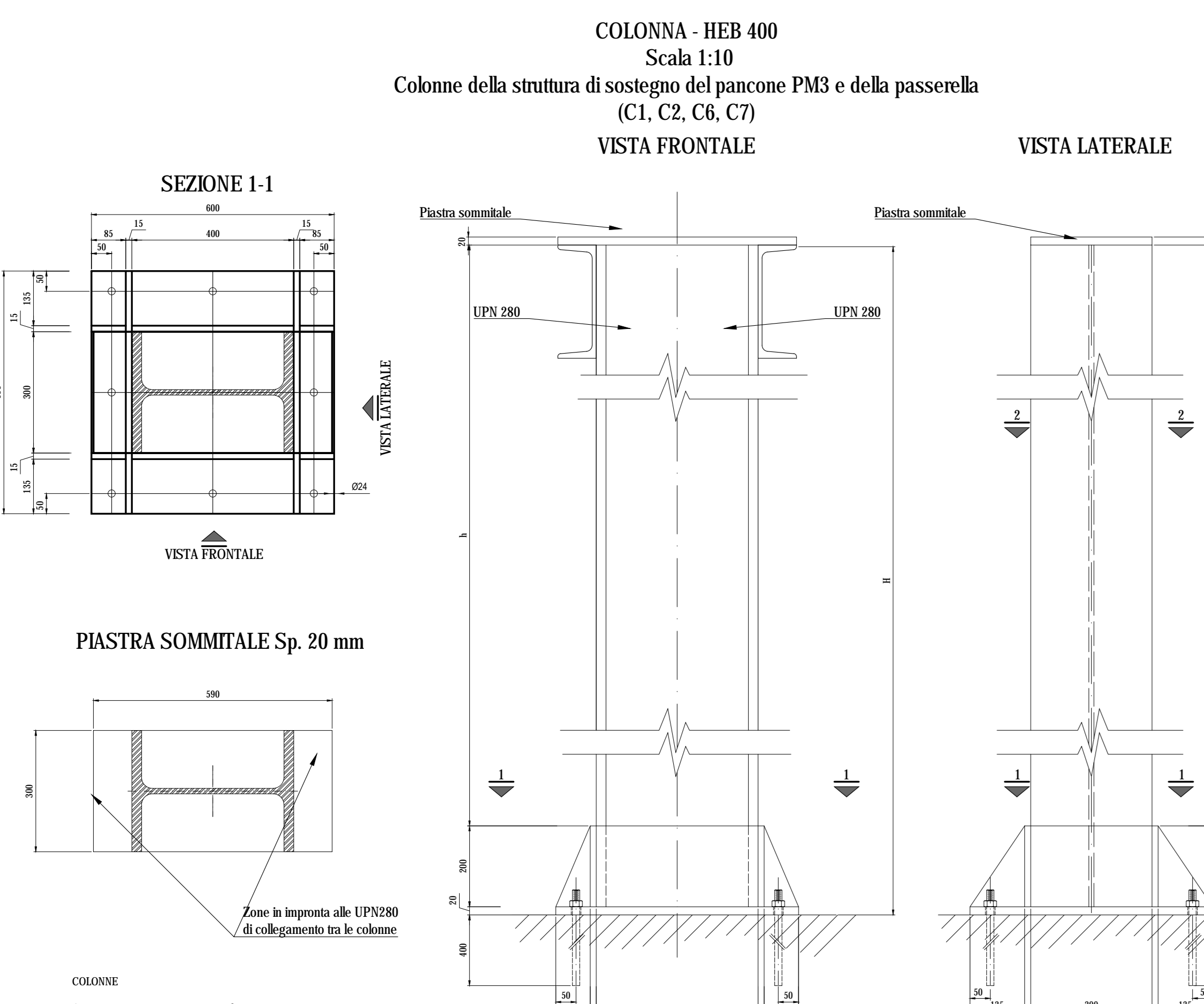
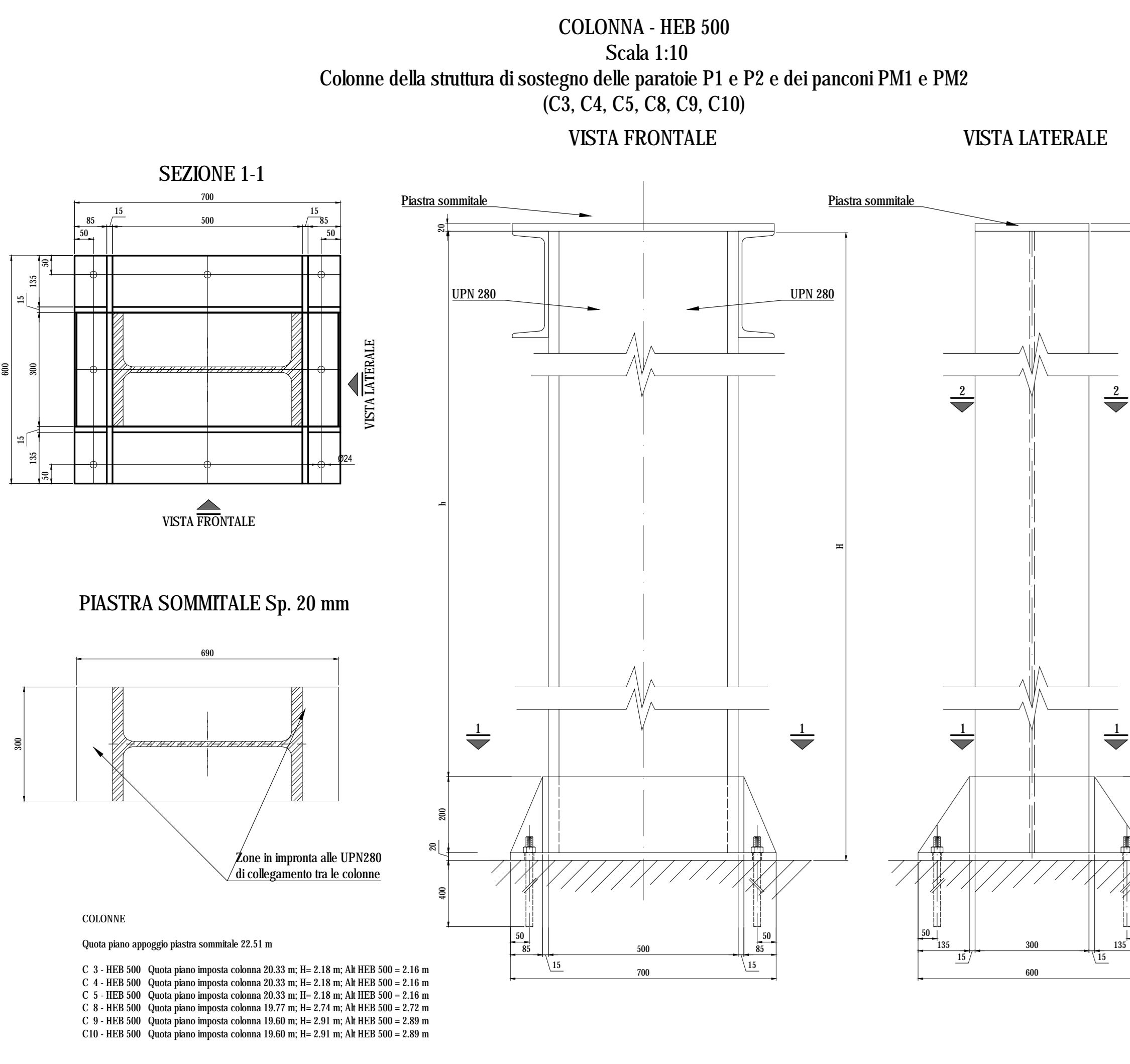


NELLA TAVOLA 6.e.13 È RIPORTATO LO SCHEMA DI APPOGGIO DEI GRIGLIATI CHE PREVEDE L'UTILIZZO DI PROFILATI UPN 160, IMBULLONATI AI PILASTRI METALLICI VERTICALI CHE COSTITUISCONO LA STRUTTURA PORTANTE DELLE PASSERELLE METALLICHE. SUGLI UPN160 SARANNO QUINDI APPOGGIATE TRAVI IPE 100 CHE SARANNO POSTE IN OPERA SECONDO UN'INTERASSE DI CIRCA 1.00 m

DETTAGLIO COLLEGAMENTO TRA TRAVI UPN 280 E PILASTRI HEB METALLICI
SCALA 1:5



I COLLEGAMENTI TRA I VARI ELEMENTI METALLICI DOVRANNO ESSERE REALIZZATI PREVALENTEMENTE MEDIANTE BULLONATURA PER ESIGENZE DI EVENTUALI SMONTAGGI E INTERVENTI DI MANUTENZIONE PER CONTENERE LE DIMENSIONI E QUINDI GLI INGOMBRI E I PESI
PER QUANTO RIGUARDA INVECE GLI ELEMENTI DI DIMENSIONI PIÙ CONTENUTE AD ESEMPIO I SUPPORTI PER I PARAPETTI È STATO PREVISTO DI COLLEGARLI ALLE STRUTTURE PORTANTI MEDIANTE SALDATURE IN QUANTO NON CREEREBBERO PROBLEMI PARTICOLARI



Primo Minio
Opere Idrauliche di 2° Categoria
ATA E 204 A
CUP: B64H15000070002
CK:

AIPO
Ingegneria e Progettazione A.R.L.

Regione Lombardia

Progetto Definitivo / Esecutivo
Lotto B

ELABORATO PARATOIE - LOTTO A - DETTAGLI COSTRUTTIVI DELLE CARPENTERIE METALLICHE DI SOSTEGNO E DI SERVIZIO DELLE PARATOIE P1 E P2 E DEI PANCONI PM1, PM2, PM3

UBICAZIONE OPERE
Comune di Mantova
Località Portici, via Andini

DATA: Agosto 2018
AGG. Vuolo

COMITENTE
AIPO - Ufficio operativo di Mantova
Via Carlo Cantarelli, 36 - 46100 Mantova
tel. +39 0376200461
fax. +39 0376200464
e-mail: ufficioperativi@aiपो.it

PROGETTISTI
ING. FABRIZIO MASCIONE
ING. GIANLUIGI MONTI
ING. PIERLUIGI MONTI
ING. PAOLO MICHELINI

6.a.14

Lavori di ripristino funzionale del manufatto a sostegno del Lago Superiore denominato "Vasone", a seguito degli eventi sismici del 20 e 29 maggio 2012