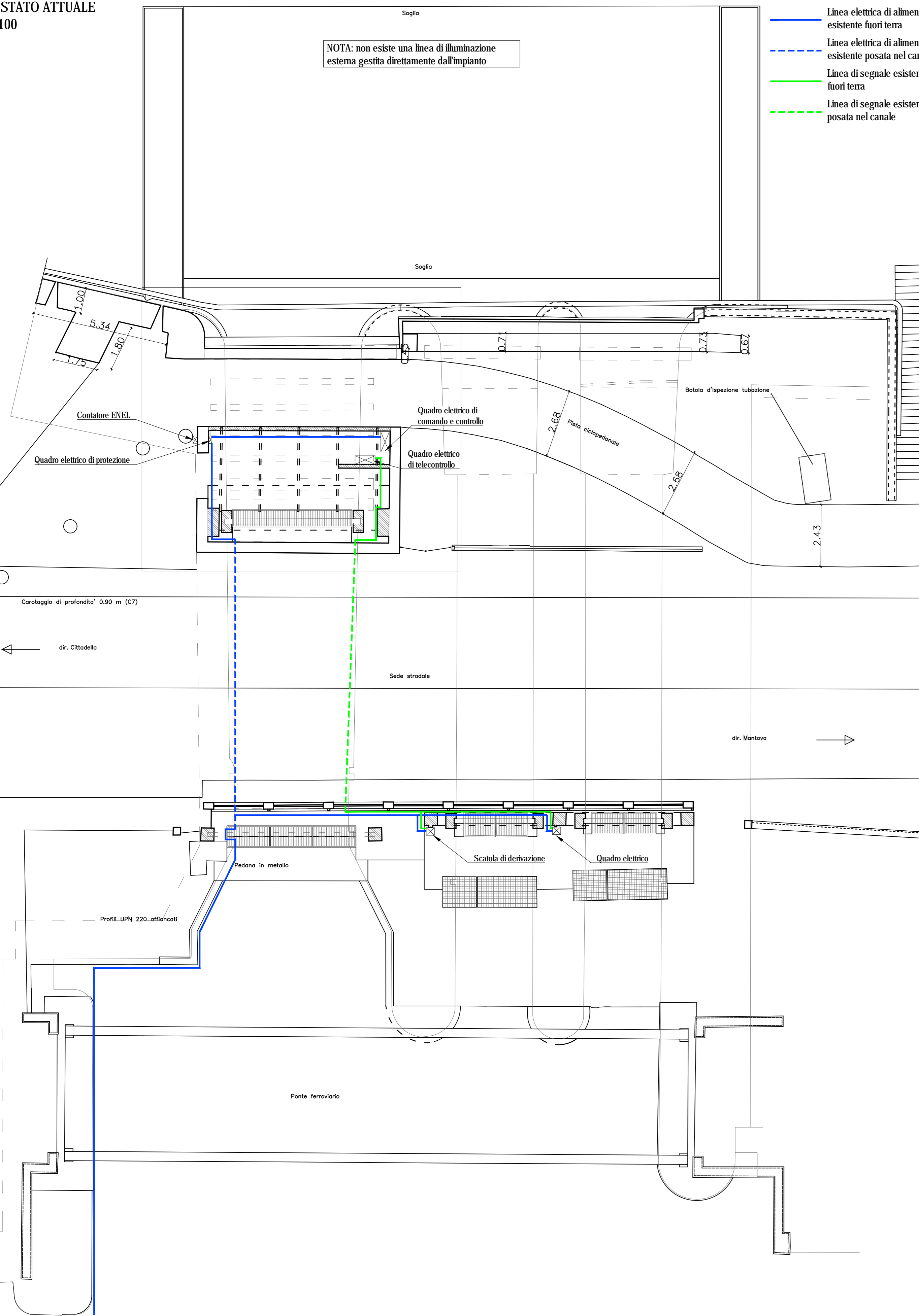


PIANTA STATO ATTUALE  
Scala 1:100

LEGENDA

- Linea elettrica di alimentazione esistente fuori terra
- - - Linea elettrica di alimentazione esistente posata nel canale
- Linea di segnale esistente fuori terra
- - - Linea di segnale esistente posata nel canale

NOTA: non esiste una linea di illuminazione esterna gestita direttamente dall'impianto

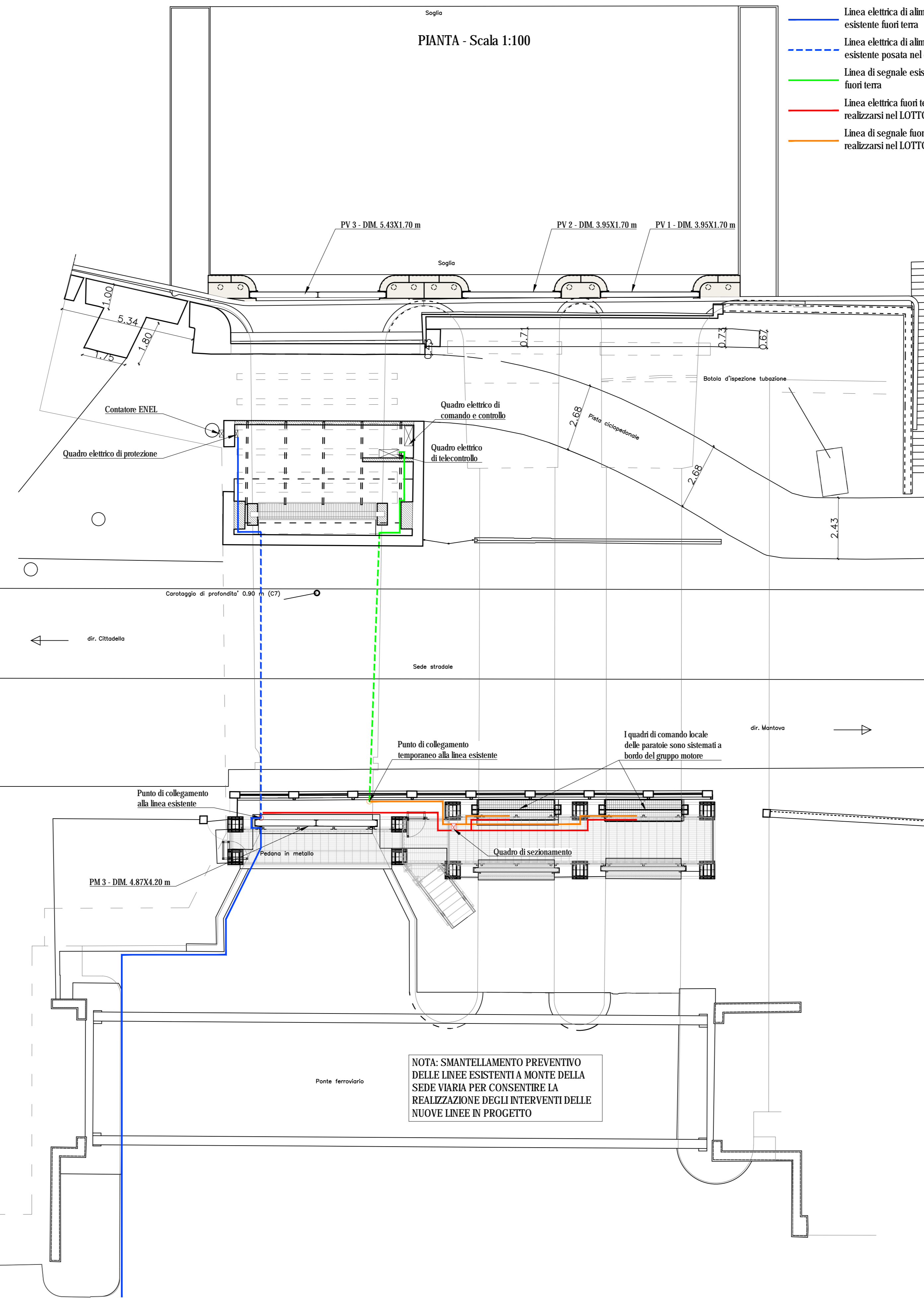


LAVORI DA ESEGUIRE NEL LOTTO A DEGLI INTERVENTI IN PROGETTO

LEGENDA

- Linea elettrica di alimentazione esistente fuori terra
- - - Linea elettrica di alimentazione esistente posata nel canale
- Linea di segnale esistente fuori terra
- - - Linea di segnale esistente posata nel canale
- Linea elettrica fuori terra da realizzarsi nel LOTTO A
- Linea di segnale fuori terra da realizzarsi nel LOTTO A

PIANTA - Scala 1:100



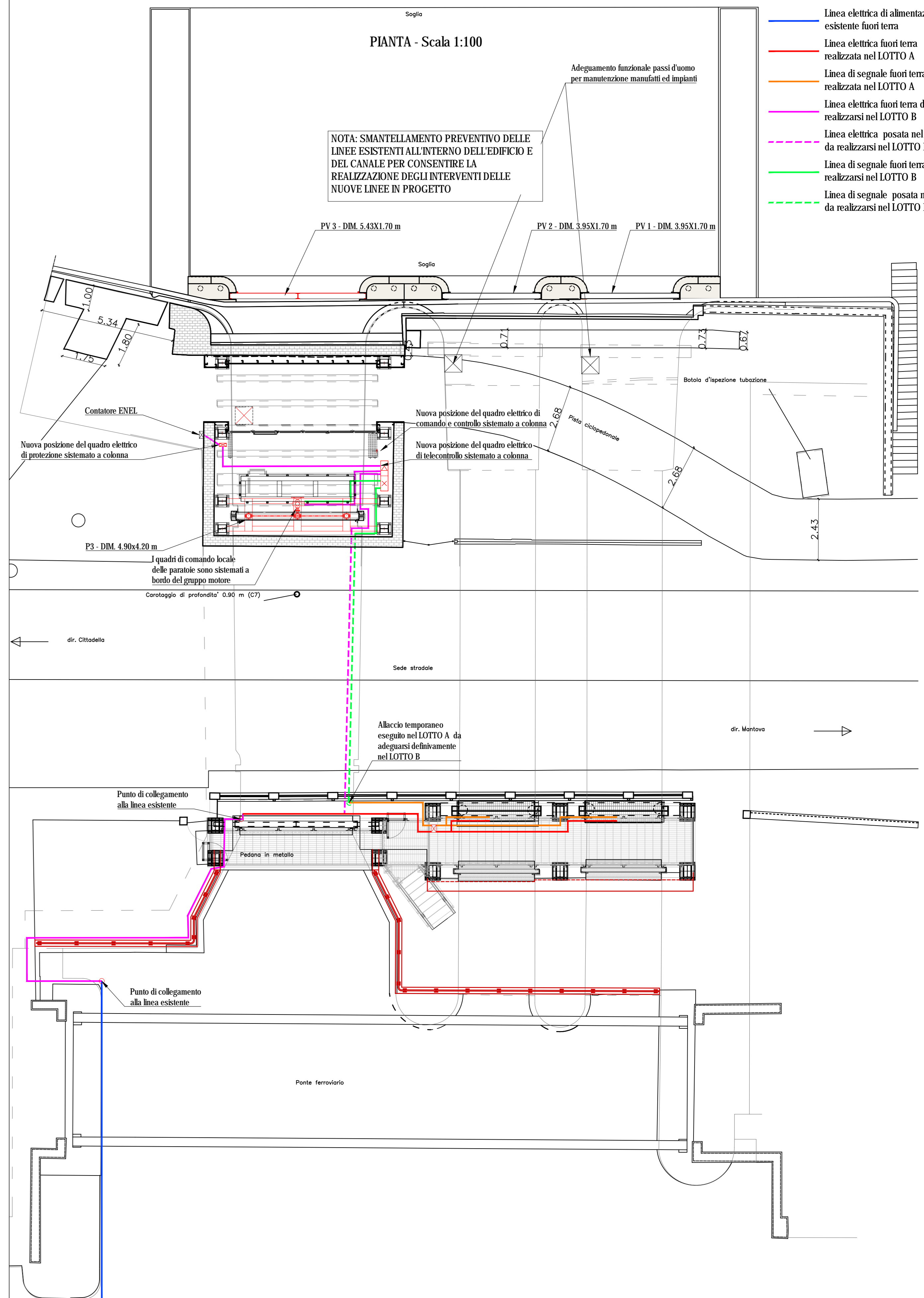
NOTA RELATIVA AI LAVORI DA ESEGUIRE NEL LOTTO A DEGLI INTERVENTI IN PROGETTO  
- SMANTELLAMENTO PREVENTIVO DELLE LINEE ESISTENTI A MONTE DELLA SEDE VARIATA PER CONSENTIRE LA REALIZZAZIONE DEGLI INTERVENTI DELLE NUOVE LINEE IN PROGETTO

LAVORI DA ESEGUIRE NEL LOTTO B DEGLI INTERVENTI IN PROGETTO

LEGENDA

- Linea elettrica di alimentazione esistente fuori terra
- - - Linea elettrica fuori terra realizzata nel LOTTO A
- Linea di segnale fuori terra realizzata nel LOTTO A
- Linea elettrica fuori terra da realizzarsi nel LOTTO B
- - - Linea elettrica posata nel canale da realizzarsi nel LOTTO B
- Linea di segnale fuori terra da realizzarsi nel LOTTO B
- - - Linea di segnale posata nel canale da realizzarsi nel LOTTO B

PIANTA - Scala 1:100



NOTA RELATIVA AI LAVORI DA ESEGUIRE NEL LOTTO B DEGLI INTERVENTI IN PROGETTO  
- SMANTELLAMENTO PREVENTIVO DELLE LINEE ESISTENTI ALL'INTERNO DELL'EDIFICIO E DEL CANALE PER CONSENTIRE LA REALIZZAZIONE DEGLI INTERVENTI DELLE NUOVE LINEE IN PROGETTO  
- POSA IN OPERA DELLA NUOVA LINEA DI COLLEGAMENTO VERSO LA ZONA OLTRE LA FERROVIA, QUINDI RIBALZAMENTO SULLA NUOVA LINEA, SCOLLEGAMENTO E SUCCESSIVO SMANTELLAMENTO DI QUELLA ESISTENTE ATTUALMENTE.

PER QUANTO RIGUARDA LE FASISTICHE DEGLI INTERVENTI NON RIGUARDANTI GLI IMPIANTI ELETTRICI SI RIMANDA ALLE RELATIVE TAVOLE DI PROGETTO ED AGLI ALTRI ELABORATI INERENTI LE SINGOLE OPERE

Piano Minicio  
 Codice identificativo di II categoria  
 MN-E-394-M  
 CUP: B64H15000070002  
 CIG:



**AIPO**  
 Agenzia Integrata per il Territorio



**Regione Lombardia**



**Progetto**  
**Definitivo / Esecutivo**

**Lotto B**

**ELABORATO**  
 LOTTI A e B - OPERE IN PROGETTO - SCHEMA INTERVENTO IMPIANTO ELETTRICO

**UBICAZIONE OPERE**  
 Comune di Mantova  
 Località Ponte dei Mulini

**DATA:** Agosto 2018  
**AGG.:**

**SCALA:**  
 Valle

**COMITENTE**  
 AIPO - Ufficio operativo di Mantova  
 Vicolo Casovio, 26 - 46100 Mantova  
 tel. +39 0376304641  
 fax. +39 0376304664  
 e-mail: ufficio.mantova@aiipo.it

Reg. Impianti: STUDIO ASSOCIATO  
 INGEGNERIA S.p.A.  
 SAS S.r.l.

Legale rappresentante:  
 ING. PAOLO MICHELINI  
 Istituzione alla Proprietà:  
 Ing. Marcello Minicci

Responsabile unico del procedimento:  
 Ing. Paolo Galvani  
 Amministratore:  
 Dott. Paolo Michelini

6a.10

Lavori di ripristino funzionale del manufatto a sostegno del Lago Superiore denominato "Vasarone", a seguito degli eventi sismici del 20 e 29 maggio 2012