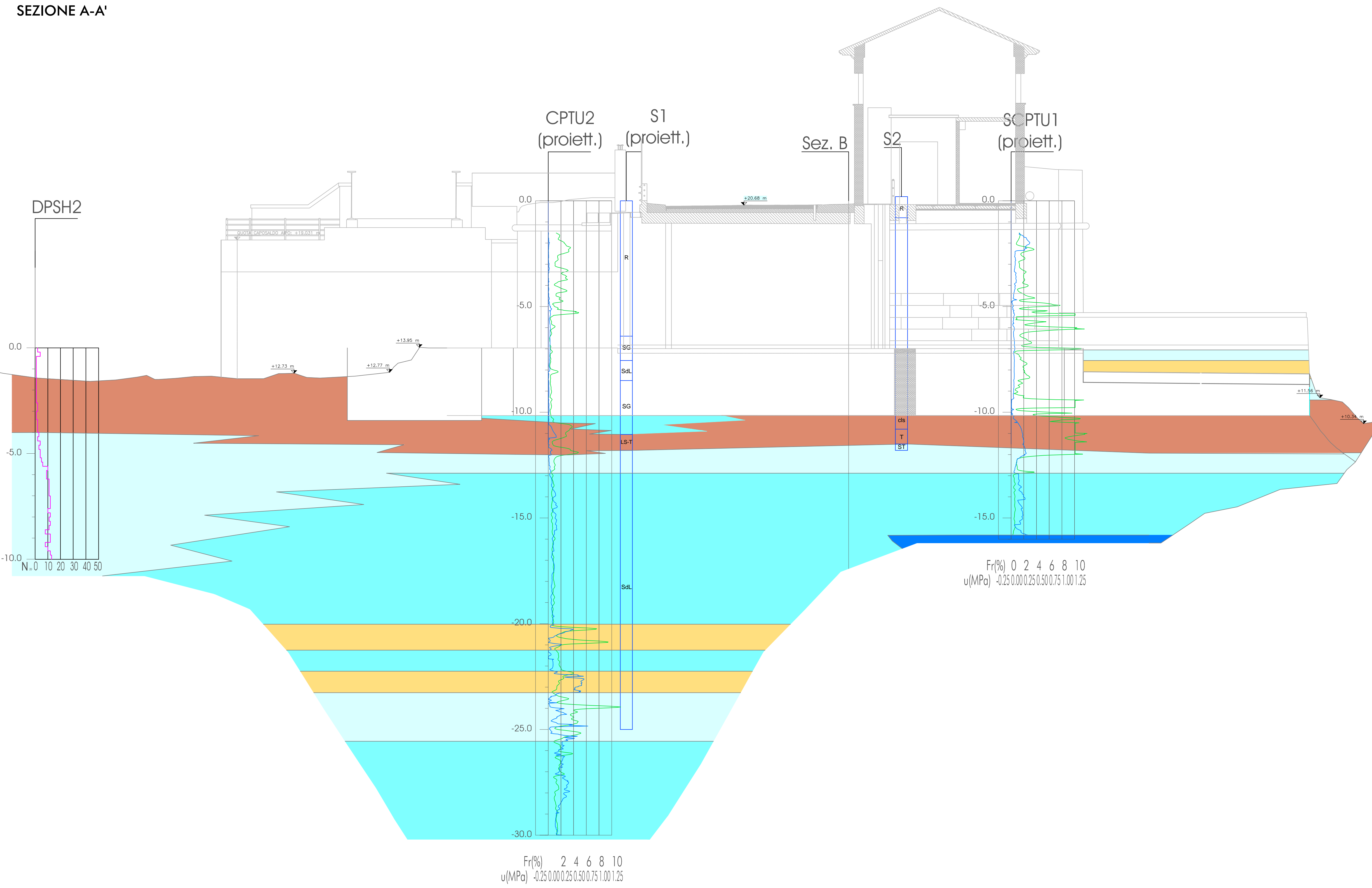


SEZIONE A-A'



**LEGENDA**

- Terreni di riporto costituiti da alternanze limoso sabbiose e sabbiose con frammenti di laterizi e ciottoli
- Depositi torbosi con resti vegetali ed intercalazioni limoso argillose
- Alternanze di depositi limosi e limoso sabbiosi con sabbie fini
- Sabbie medie e fini, talora limose
- Sabbie, talora con ghiaietto
- Ghiaie

**S1** SONDAGGIO A CAROTTAGGIO CONTINUO

**SCPT2** PROVA PENETROMETRICA STATICA CON PUNTA ELETTRICA E SIMOCOONO

**CPTU2** PROVA PENETROMETRICA STATICA CON PUNTA ELETTRICA

**DPSH1** PROVA PENETROMETRICA DINAMICA

**Fr (%)** 0 2 4 6 8 10  
**u (MPa)** 0.25 0.00 0.25 0.50 0.75 1.00 1.25

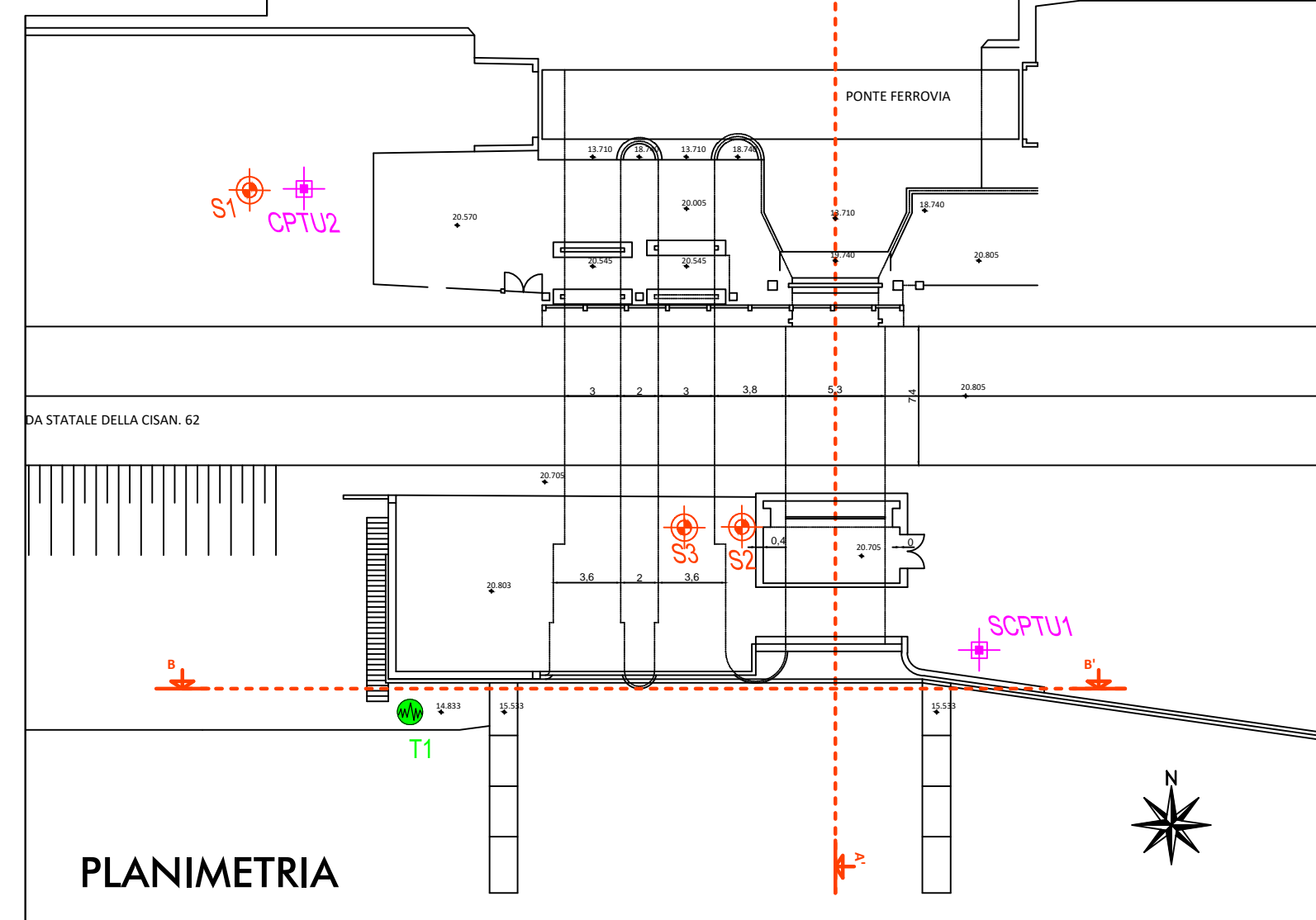
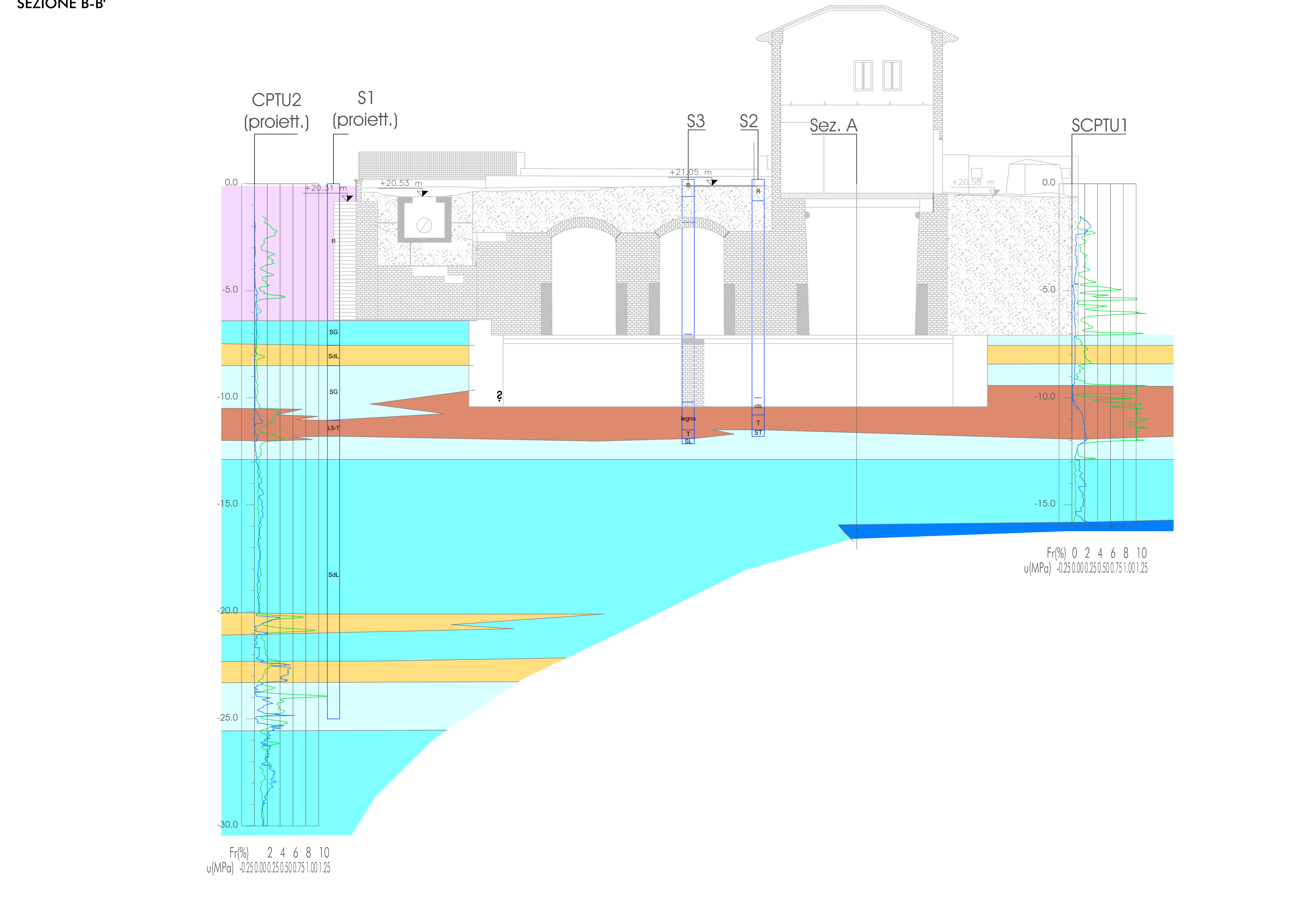
**DPSH2** N. 0 10 20 30 40 50

**Fr (%)** 0 2 4 6 8 10  
**u (MPa)** 0.25 0.00 0.25 0.50 0.75 1.00 1.25

**Classi litologiche fondamentali:**

- A=ARGILLA
- G=GHIAIA
- R=MATERIALE DI RIPORTO e/o TERRENO VEGETALE
- L=LIMO
- S=SABBIA
- T=TORBA

SEZIONE B-B'



**Flume Mincio**  
 Opere idrauliche di II categoria  
 MN-E-394-M  
 CUP: B64H1500070002  
 CIG:

**AIPo**  
 Agenzia Interregionale per il Fiume Po

**Regione Lombardia**

**Progetto Definitivo / Esecutivo**

**Lotto B**

**ELABORATO**  
**Sezioni litostratigrafiche**

**UBICAZIONE OPERE**  
 Comune di Mantova  
 Località Ponte dei Mulini

**DATA:** Agosto 2018  
**AGG.:** -  
**SCALA:** 1:100

**COMMITTENTE**  
**AIPo - Ufficio operativo di Mantova**  
 Vicolo Canove, 26 - 46100 Mantova  
 tel. + 39 0376320461  
 fax. + 39 0376320464  
 e-mail: ufficio-rm@agenziapo.it

**Raggruppamento temporaneo d'impresa**  
**POLARIS - STUDIO ASSOCIATO**  
 HYDRODATA S.p.a.  
 ENGO S.r.l.  
 SAP S.r.l.

**Risponderemo unico del procedimento**  
 Ing. Ivano Galvani  
 Il Coordinatore della Progettazione  
 Ing. Marcello Moretti  
 Assistente  
 Dott. Paolo Michelini

**Lavori di ripristino funzionale del manufatto a sostegno del Lago Superiore denominato "Vasarone", a seguito degli eventi sismici del 20 e 29 maggio 2012**

**2.b.5**