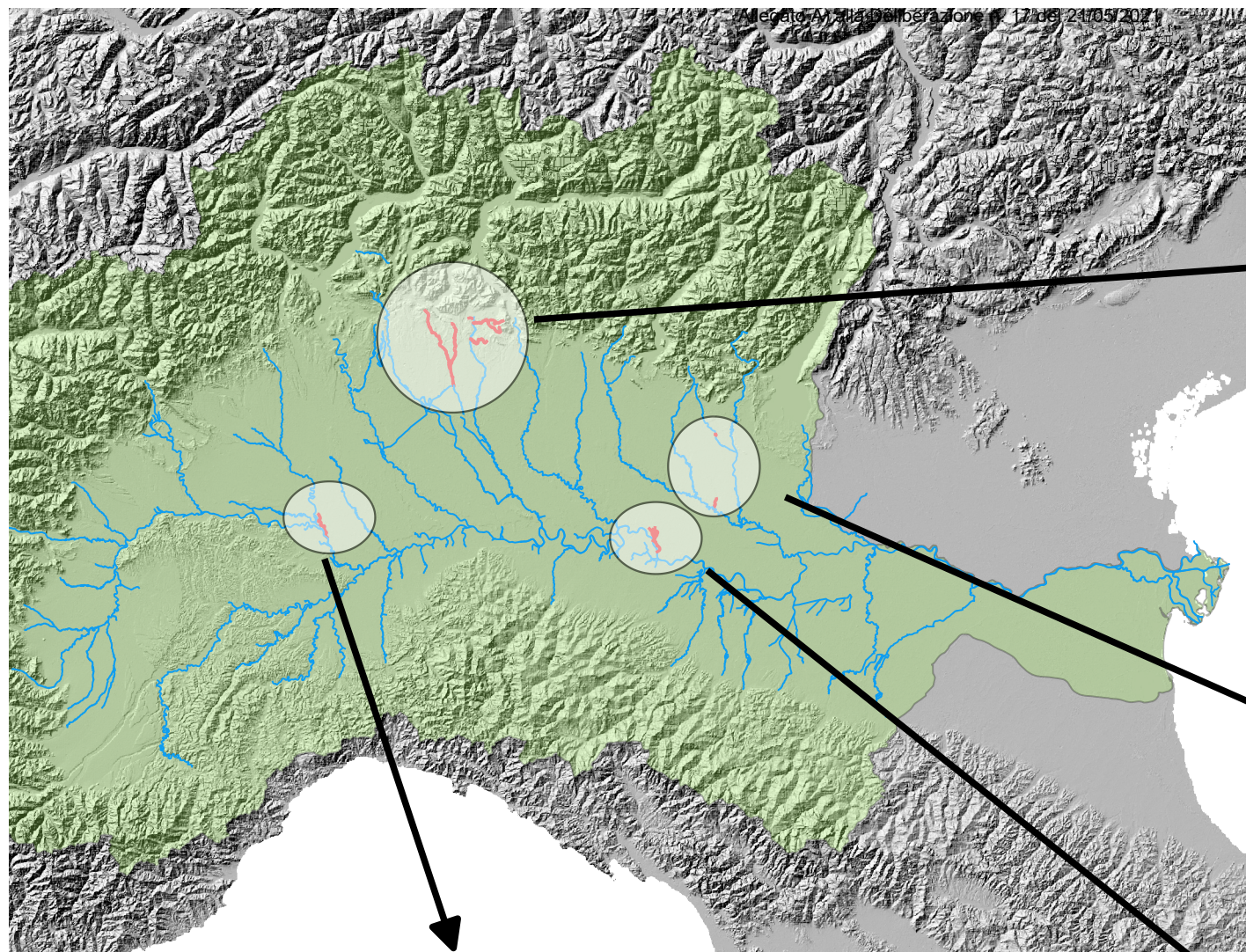
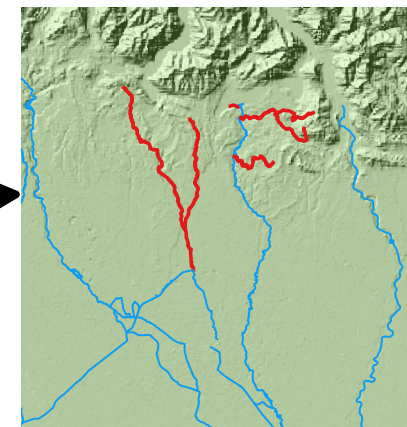


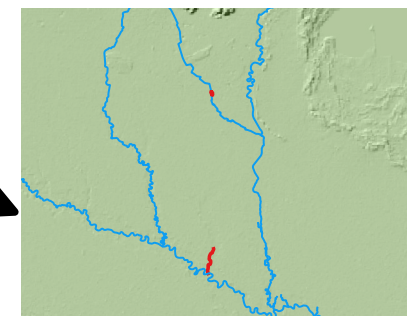
A2 - VARIAZIONI INTERVENUTE NEL RETICOLO (CARTOGRAFIA)



Tratti acquisiti - Milanese e Brianza



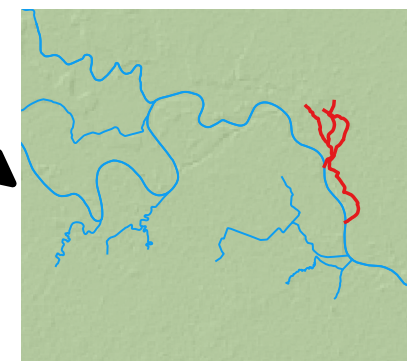
Tratti acquisiti - Bresciano e Cremonese



Tratti acquisiti - Pavese



Tratti eliminati - Cremonese



A3

TRATTI ACQUISITI						
DTI	Ufficio Operativo	Corso d'acqua	Tipo di corso	Inizio competenza	Fine Competenza	Lunghezza (km)
Lombardia Occidentale	Pavia	SESIA MORTA	canale	Origine presso la linea ferroviaria Mortara Casale Asti	Confluenza Po	11,272
Lombardia Occidentale	Milano	BEVERA O BEVERA DI BRIANZA	torrente	A monte dell'attraversamento di via Parini in località Piecastello in Comune di Colle Brianza	confluenza Lambro	17,114
Lombardia Occidentale	Milano	EMISSARIO DEL LAGO DI ALSERIO	rio	dall'incile del Lago di Alserio	confluenza LAMBRO	1,216
Lombardia Occidentale	Milano	GANDALOGGIO	torrente	Località Figina (quota 625)	confluenza nel torrente Bevera	8,017
Lombardia Occidentale	Milano	SEVESO	torrente	dall'incile in comune di Cavallasca	Paderno Dugnano	34,559
Lombardia Occidentale	Milano	TERRO' E CERTESA	torrente	Origini in comune di Orsenigo	confluenza Seveso	20,241
Lombardia Orientale	Mantova	Cassa Torrente Garza	Cassa d'espansione	Località cascina Elisa comune di Ghedi (BS)		
Lombardia Orientale	Mantova	RIO GAMBARA	Roggia	confine tra le Province di Cremona e Brescia, località cascina S. Giacomo, comune di Fiesse (BS)	confluenza OGLIO	4,197
						Totale km 96,616
TRATTI ELIMINATI						
DTI	Ufficio Operativo	Corso d'acqua	Tipo di corso	Inizio competenza	Fine Competenza	Lunghezza (km)
Lombardia Orientale	Cremona	COLATORE CERCA	Colatore	ponte Via Giuseppina CREMONA	confluenza COLATORE MORBASCO	3,297
Lombardia Orientale	Cremona	COLATORE MORBASCO	Colatore	ponte Via del Sale CREMONA	confluenza PO	5,167
Lombardia Orientale	Cremona	COLATORE MORTA	Colatore	Via del Giordano CREMONA	confluenza PO	10,834
						Totale km 19,298