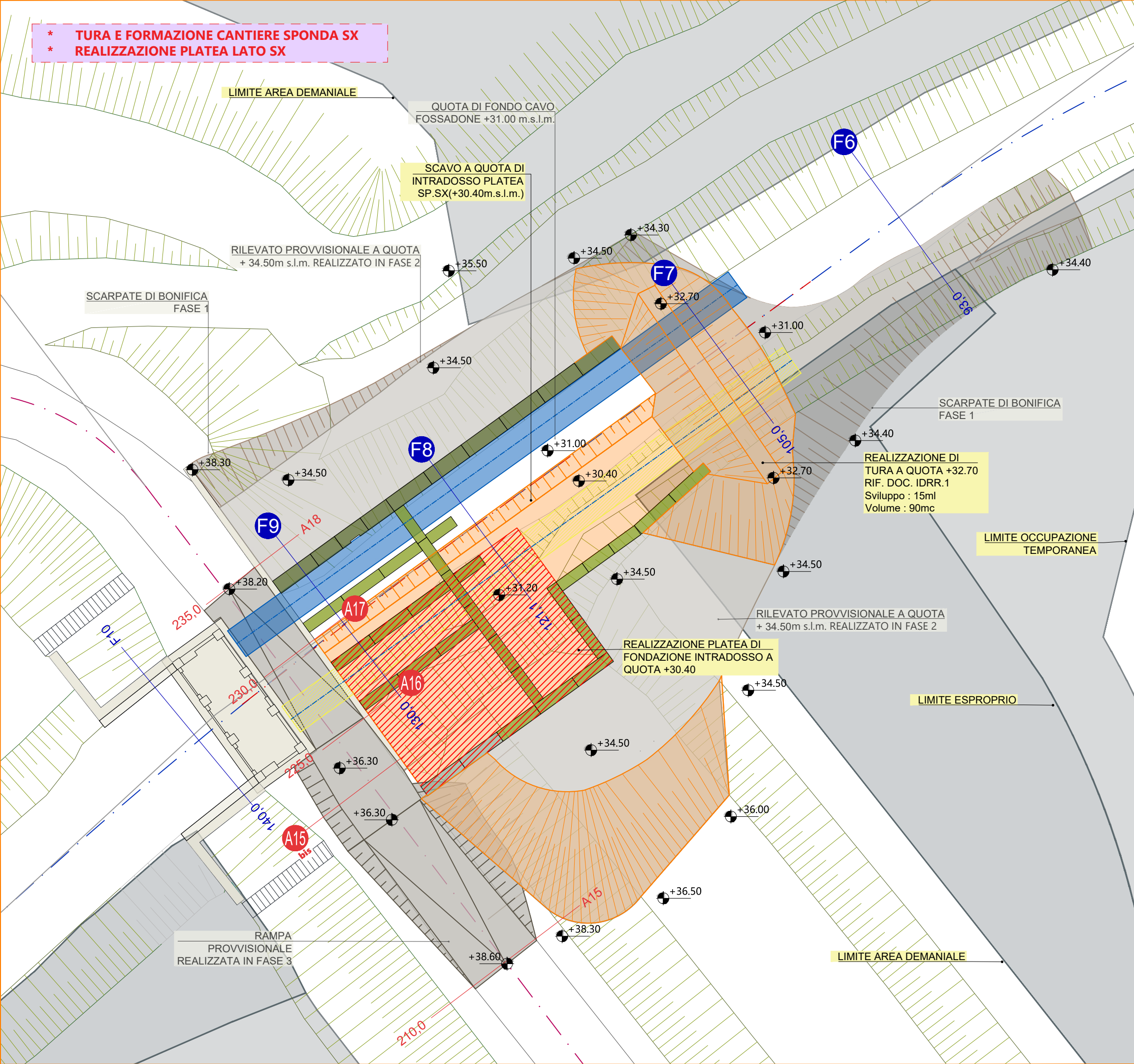


PLANIMETRIA con indicazione delle lavorazioni di FASE 4.1 - TURA E FORMAZIONE DEL CANTIERE DI SP.SX

Scala 1:200

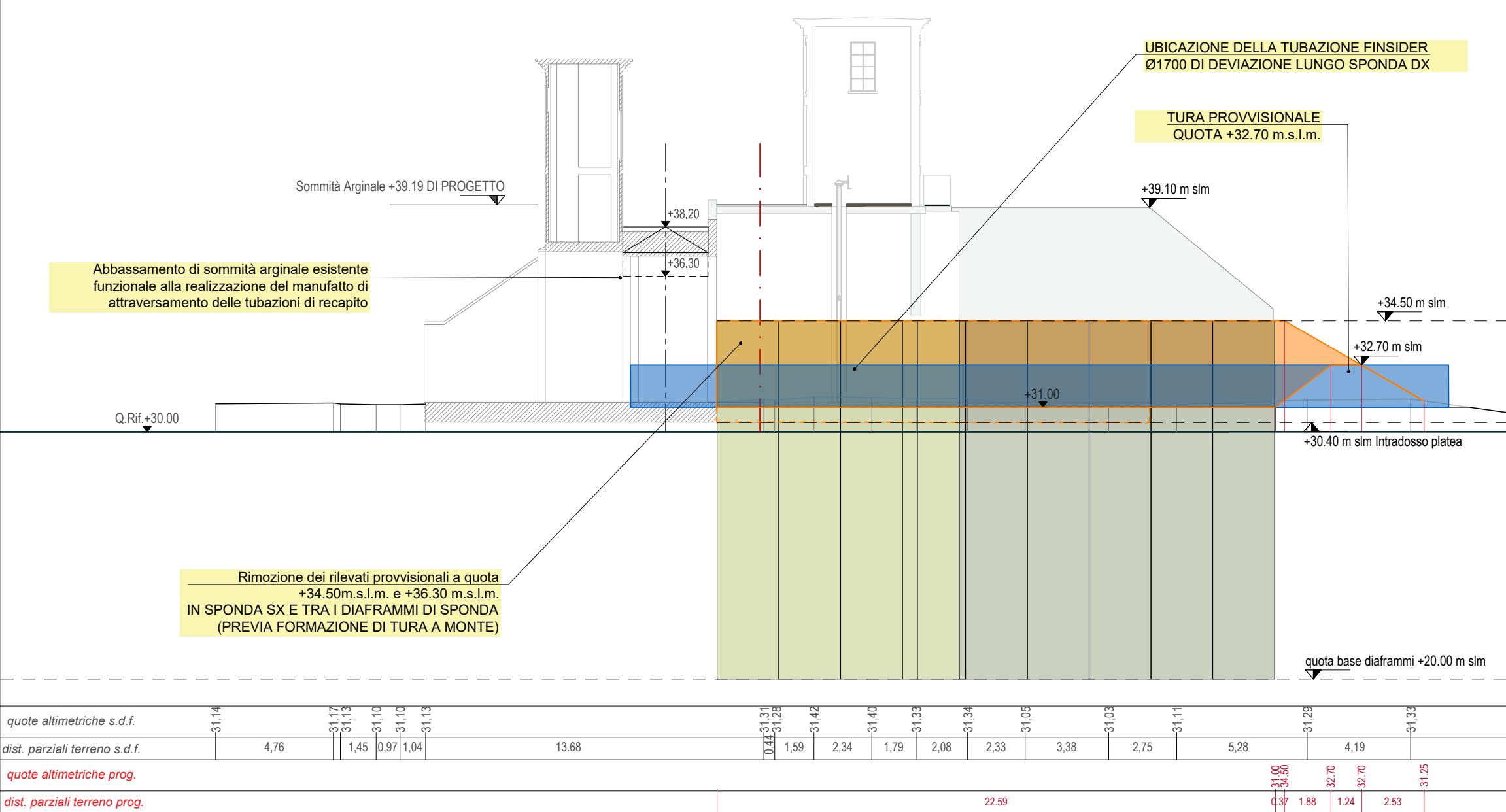


SI RIEPILOGA DI SEGUITO LA SECONDA PARTE DELLA SEQUENZA COSTRUTTIVA PREVISTA, DEDICATA ALLA FORMAZIONE DELLE STRUTTURE DI FONDAZIONE SUPERFICIALE ED ELEVAZIONE IN ALVEO (ossia inferiori a quota +38.85 m.s.l.m.), ILLUSTRATA NEGLI ELABORATI GRAFICI SEGUENTI DENOMINATI SPS.4.4, SPS.4.5:

- FASE 4:** Comprende le lavorazioni di realizzazione delle strutture di fondazione e di elevazione in alveo (ossia sino a quota +38.85m.s.l.m.) in sponda sx. Ciò avverrà mediante:
- l'approntamento della tubazione Ø1700 di deviazione in sponda dx, con quota di fondo pari a 31.00m.s.l.m., sviluppo pari a 33ml
 - la rimozione del rilevato provvisoriale a quota +34.50m.s.l.m. e quota +36.30 m.s.l.m. compreso tra le diaframature di sponda realizzate nelle FASI 2-3
 - la sagomatura A TURA in terra (cl A4-A6 CNR UNI 10006) del rilevato provvisoriale nel fronte di monte (presso la sezione 7 del Fossadone) con altezza sommitale pari a 32.70m s.l.m.
- Il nuovo allestimento consentirà la realizzazione della platea di fondazione lungo il fronte di sponda sx ossia sino al giunto costruttivo a dx del setto S2 (rif. tavv. SPS.5.1, SPS.6.1) Nel ambito della medesima FASE 4, con il medesimo allestimento provvisoriale, verranno realizzate le strutture di elevazione in sinistra sino a quota di 1° SOLAIO +36.55m.s.l.m.. Si procederà quindi con la realizzazione del manufatto di attraversamento delle tubazioni di recapito e con il completamento della struttura di elevazione sino alla quota di intradosso del 2° SOLAIO +38.85m.s.l.m.
- FASE 5:** Fase 5 sarà dedicata alla realizzazione delle strutture di fondazione superficiali e di elevazione sino a quota +38.85m.s.l.m. di sponda DX. Verrà pertanto adattato l'allestimento provvisoriale mediante:
- Spostamento della tubazione Ø1700 da sponda dx a sponda sx con alloggiamento della tubazione tra i setti S3 ed S2 realizzati in fase precedente
 - Conservazione della tura di monte alla quota sommitale di +32.70m.s.l.m. (previa sistemazione dopo lo spostamento della tubazione di deviazione)
- Con il completamento delle strutture di elevazione sino alla quota di intradosso del 2° SOLAIO, al termine di FASE 5 si potrà procedere alla realizzazione del 2° SOLAIO ossia del piano sommitale arginale di progetto, di manovra e controllo per gli impianti di regolazione e sollevamento

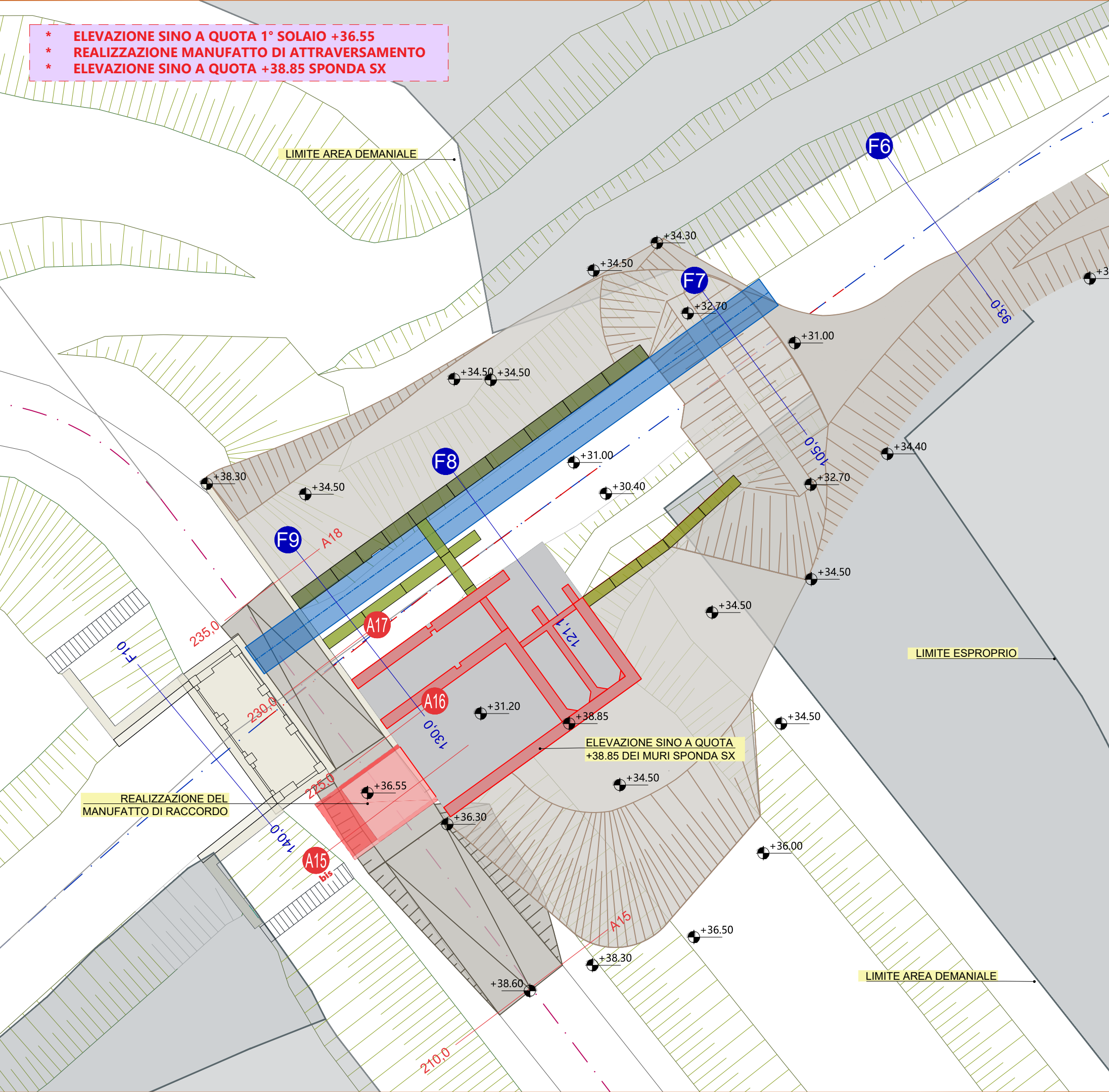
SEZIONI con indicazione delle lavorazioni di FASE 4.1

SEZIONE A17



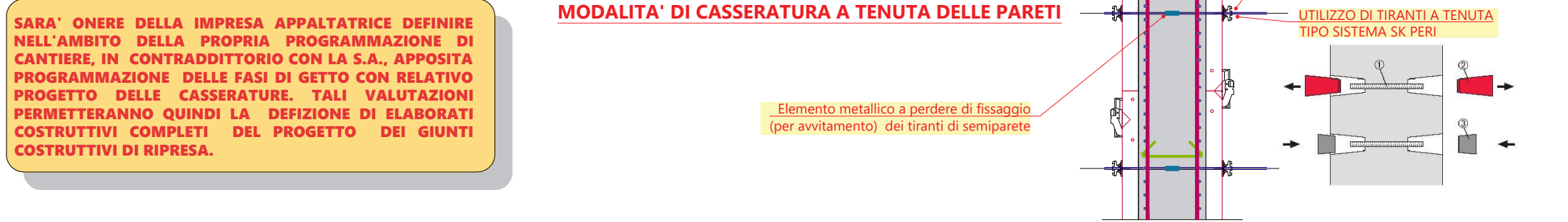
PLANIMETRIA con indicazione delle lavorazioni di FASE 4.2 - SRTUTTURA DI ELEVAZIONE IN SP.SX

Scala 1:200

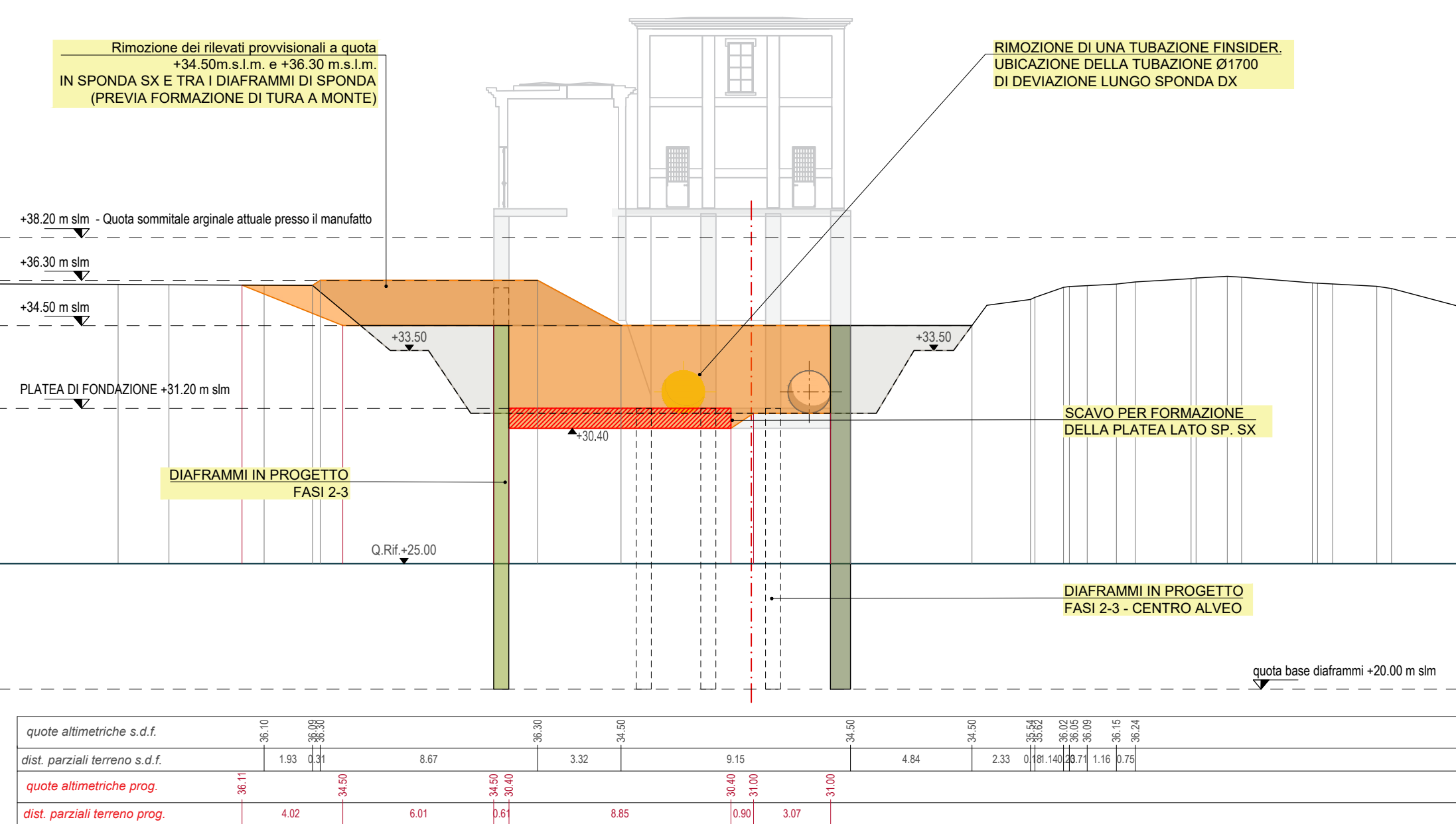


LA QUOTA SOMMITALE DELLA TURA IN TERRA (cl. A4-A6 CNR UNI 10006) DI MONTE (POSTA PARI A +32.70 m.s.l.m.) E' TALE DA CONTENERE IL LIVELLO IDROMETRICO DI UNA PIENA TR100 DEL FOSSADONE (CON PORTATA STIMATA IN 7.5mc/sec), FISSATO IN +32.30m.s.l.m. PER MAGGIORI DETTAGLI IN MERITO SI RIMANDA AL CAPITOLO DEDICATO ALLE OPERE PROVVISORIALI INSERITO IN RELAZIONE IDRAULICA DOC. IDRR.1

- PER QUANTO RIGUARDA LE MODALITÀ OPERATIVE DI REALIZZAZIONE DEI GETTI IN OPERA, DI PRECISA DI CONSIDERARE COMPRESO NELLA QUANTIFICAZIONE ECONOMICA DELLE LAVORAZIONI DI CASSERATURA:
- * DELLA EVENTUALITA' DI CASSERATURA RELATIVAMENTE AI GETTI DI ELEVAZIONE DEI MURI DI SPONDA (BENCHÉ TALE CIRCOSTANZA POSSA ESSERE EVITATA PROCEDENDO ALLA ELEVAZIONE DEI SETTI DI SPONDA GIÀ IN FASI 2 E 3 SU RILEVATO PROVVISORIALE)
 - * DELL'UTILIZZO DI CASSERATURE CON SISTEMA DI TIRANTI A TENUTA IDRAULICA
 - * DEI BANCHINAGGI DI SOLAIO E DEI SETTI TRASVERSALI CON INTRADOSSI POSTI AD ALTEZZE MAGGIORI DI 4.5m

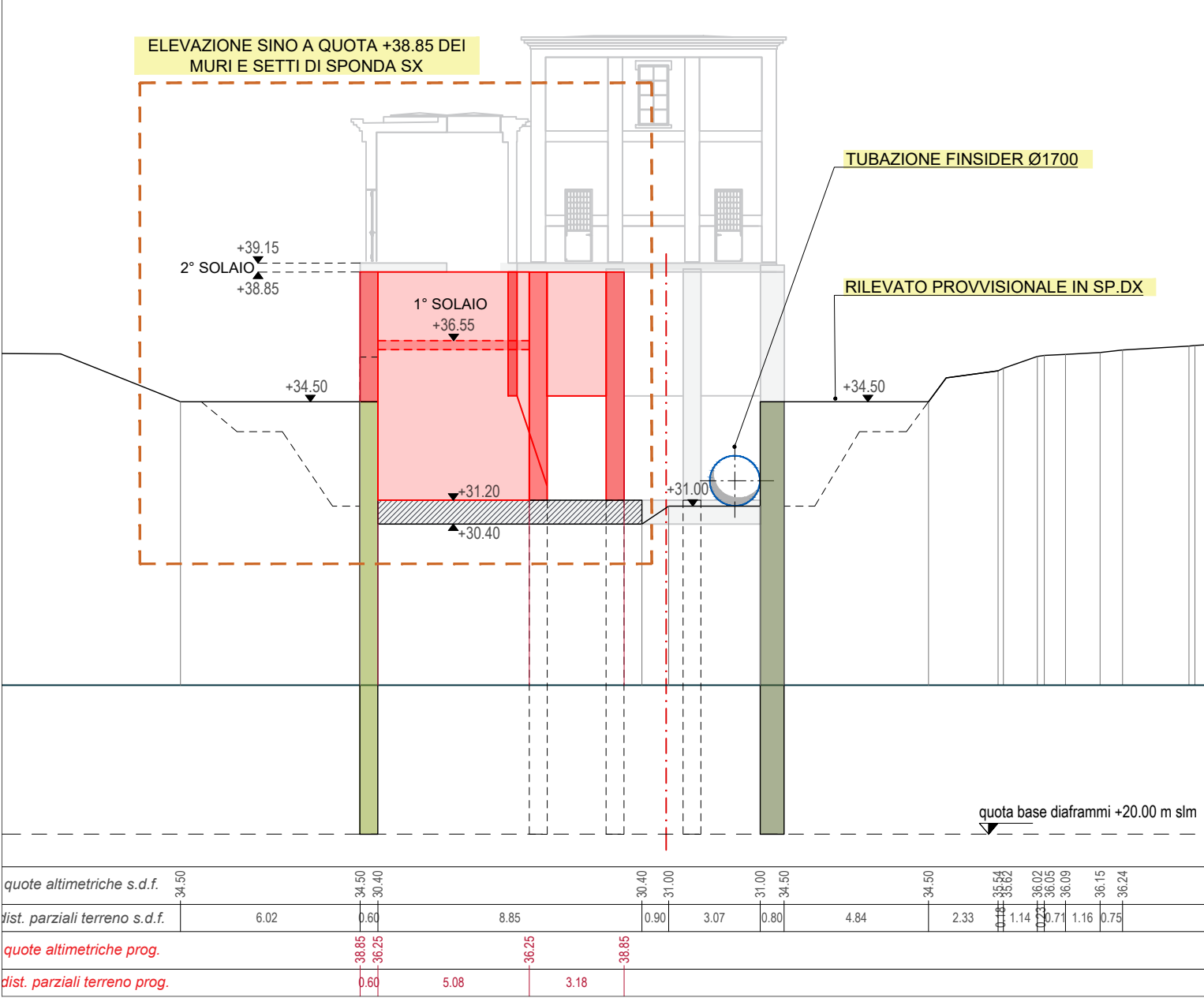


SEZIONE F8

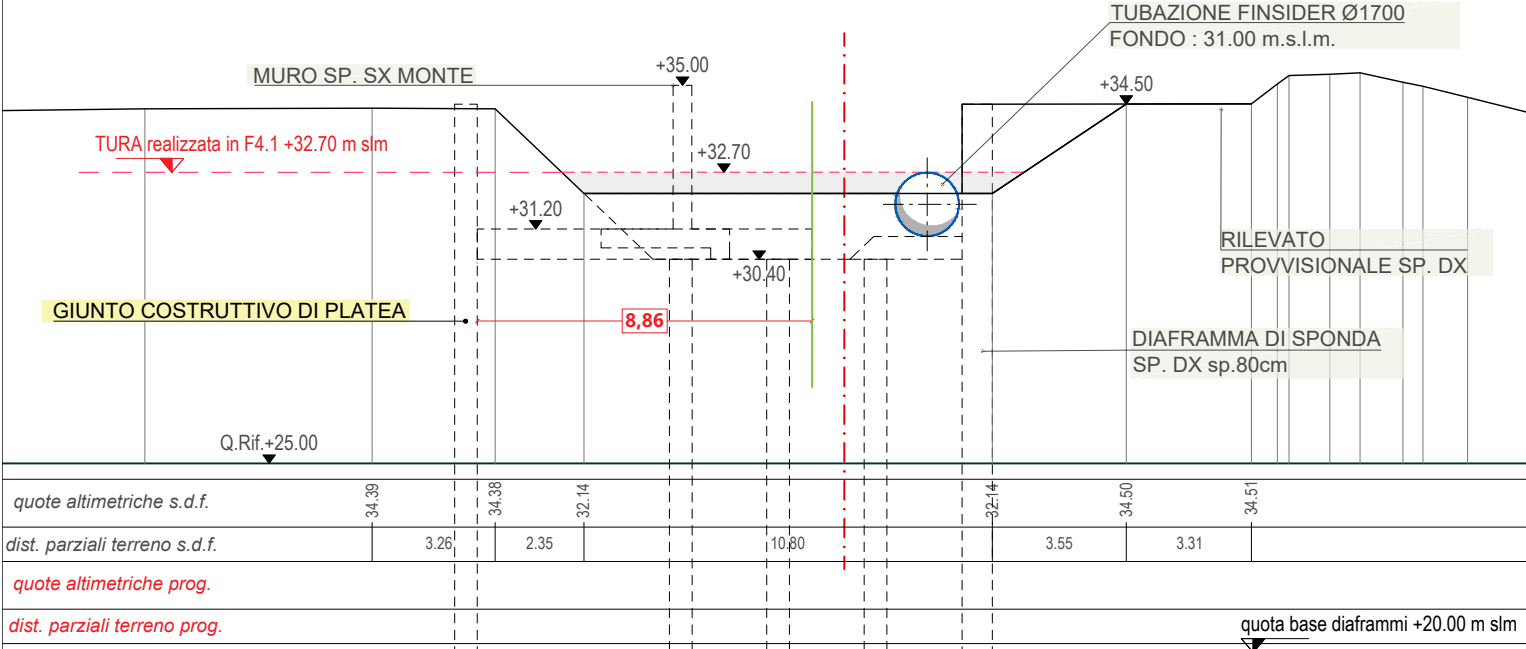


SEZIONI con indicazione delle lavorazioni di FASE 4.2

SEZIONE F8



SEZIONE F7



Comittente: Agenzia Interregionale per il fiume Po Strada Giuseppe Garibaldi 75 43121 Parma



Commissa: **CR-E-815 Rifacimento chiavica del Fossadone sull'Argine Maestro sinistro del fiume Po in Comune di Stagno Lombardo (CR)** - Cod OPERA 936 - CUP B53H19000290002 - CIG 82186558A7



PROGETTO ESECUTIVO				STRALCIO 1	
OPERE PROVVISORIALI Fasi costruttive e modalità di sostegno degli scavi - 4 di 7				Scala: 1:200	
				2020-815-CR-SPS4.4	
REVISIONE	DATA	DESCRIZIONE	REDATTO	VERIFICATO	APPROVATO
02	28.08.2020	Aut. Paesaggistica	MF	RR	FA
03	23.12.2020	Progetto Definitivo	MF	RR	FA
04	09.04.2021	Progetto Esecutivo	MF	RR	FA
05	25.05.2021	Validazione	MF	RR	FA

Tutti i diritti sono riservati a norma di legge, di questo elaborato è vietata la riproduzione e la cessione a terzi senza esplicita autorizzazione