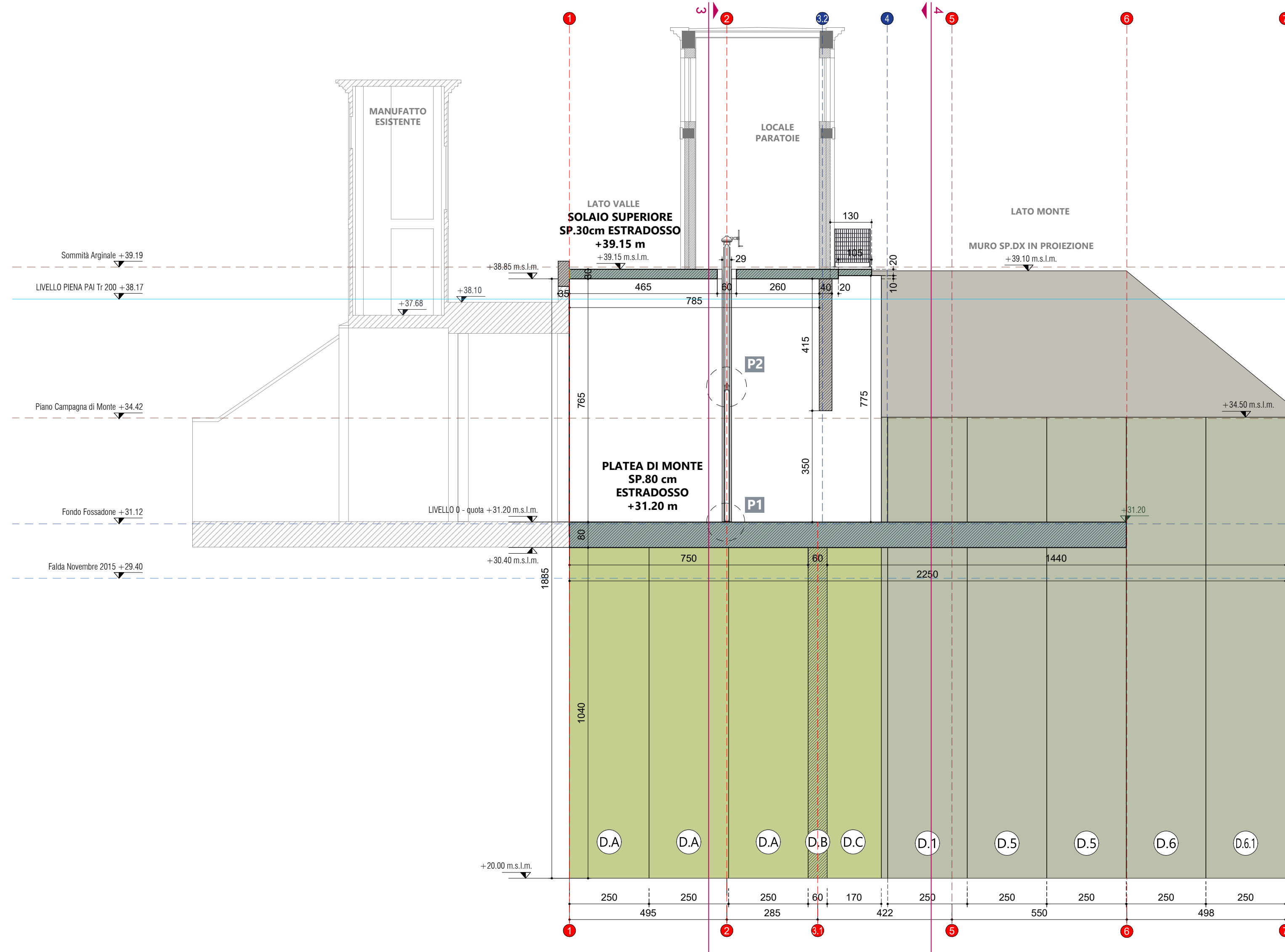
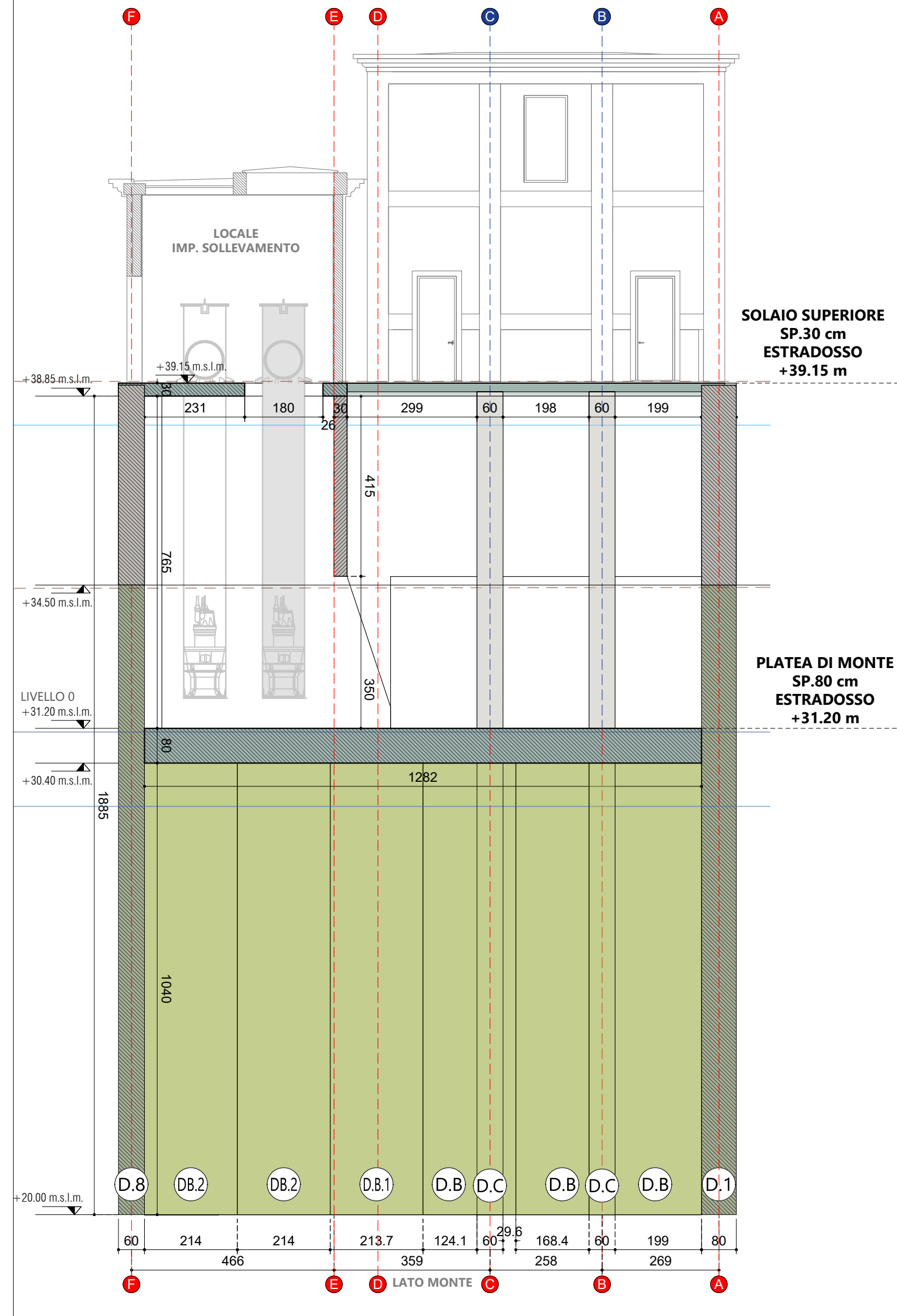


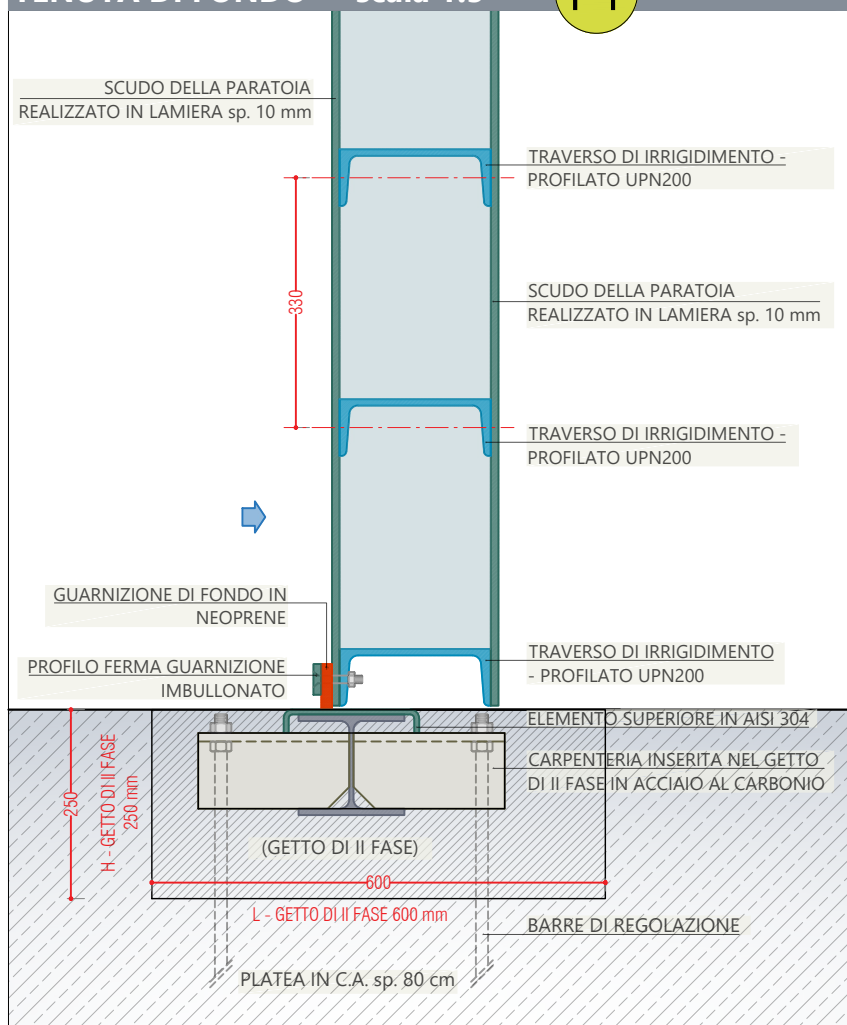
SEZIONE 2 (scala 1:100)



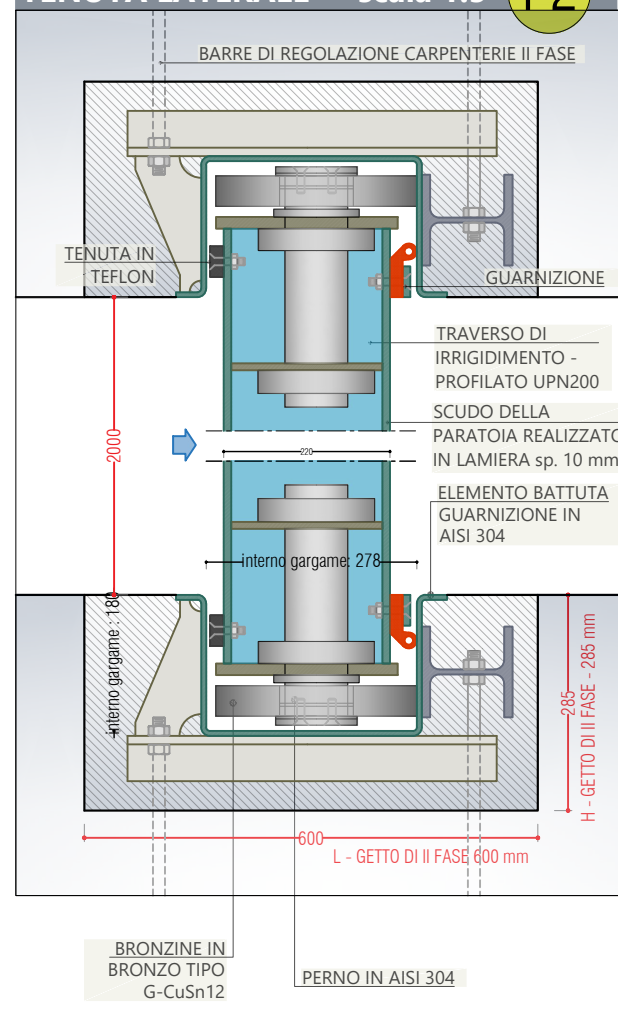
SEZIONE 4 (scala 1:100)



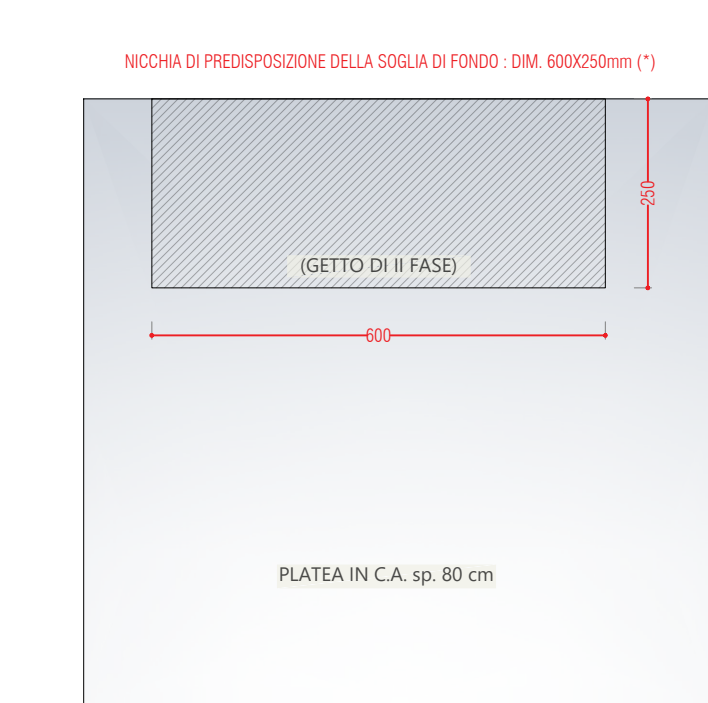
TENUTA DI FONDO - scala 1:5



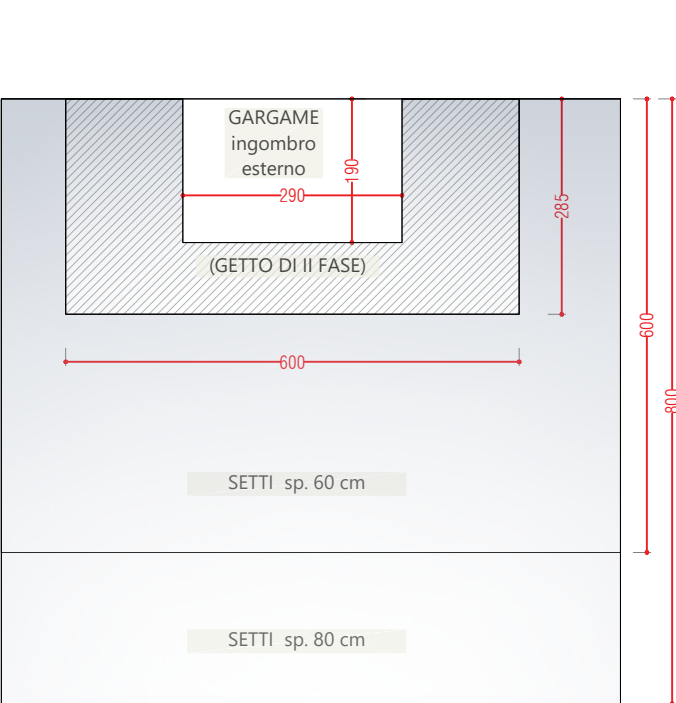
TENUTA LATERALE - scala 1:5



TENUTA DI FONDO: INGOMBRI - scala 1:5



GARGAMI: INGOMBRI - scala 1:5



(*) Gli elaborati grafici costruttivi delle carpenterie metalliche e delle gargamiture, della soglia e dei dispositivi di tenuta saranno a carico della Impresa appaltatrice che adatterà le nicchie di predisposizione della soglia e dei gargami alla propria proposta tecnologica

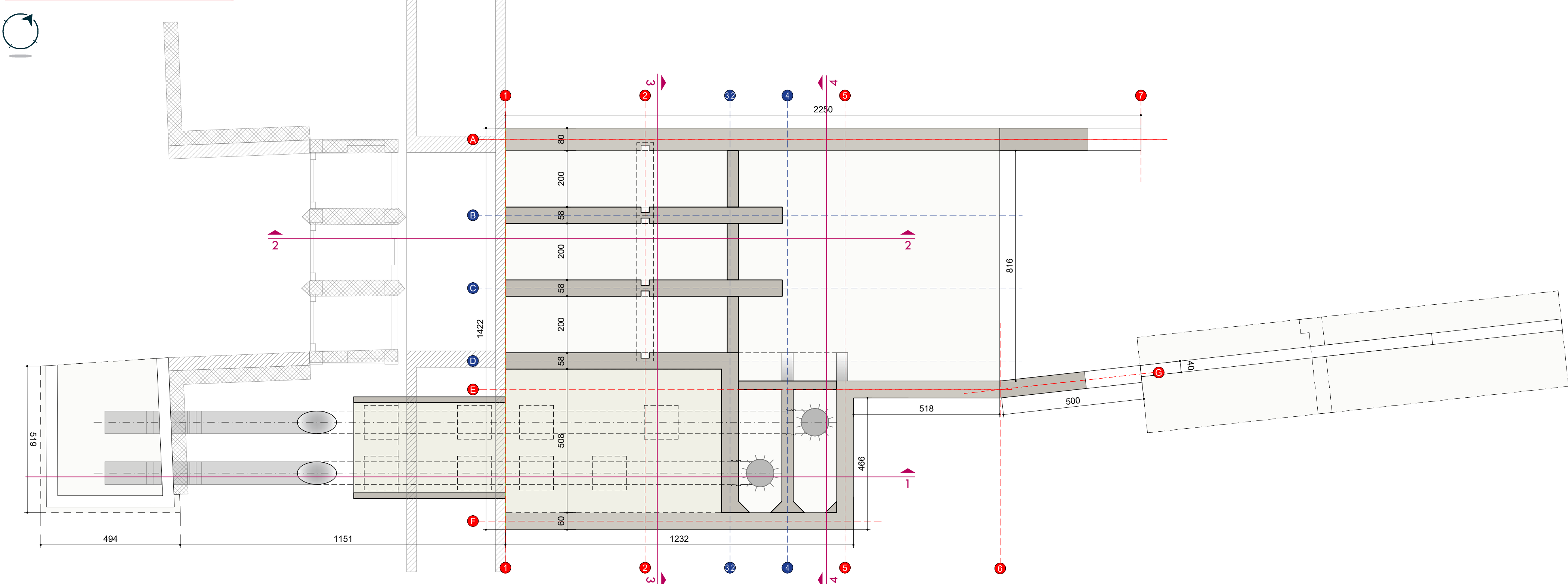
Committente: Agenzia Interregionale per il fiume Po Strada Giuseppe Garibaldi 75 43121 Parma



Commissa:

CR-E-815 Rifacimento chiavica del Fossadone sull'Argine Maestro sinistro del fiume Po in Comune di Stagno Lombardo (CR) - Cod OPERA 936 - CUP B53H19000290002 - CIG 82186558A7

Planimetria quota +31.20 (scala 1:100)



Progetto

ISI ingegneria e ambiente

Idraulica Strutture Infrastrutture

Via Martiri della Liberazione 36 43126 Parma tel. 0521 941229 info@isiingegneriaeambiente.it www.isiingegneriaeambiente.it

Ing. Gian Lorenzo Bernini
Ing. Rosaria Ragazzini

PROGETTO ESECUTIVO			STRALCIO 1		
CASSERI Sezioni 2, 4			Scala: 1:100	2020-815-CR-SPS2.2	
REVISIONE	DATA	DESCRIZIONE	REDATTO	VERIFICATO	APPROVATO
02	28.08.2020	Aut. Paesaggistica	MF	RR	FA
03	23.12.2020	Progetto Definitivo	MF	RR	FA
04	09.04.2021	Progetto Esecutivo	MF	RR	FA
05	25.05.2021	Validazione	MF	RR	FA