



PLANIMETRIA DI RIFERIMENTO

MURO 1

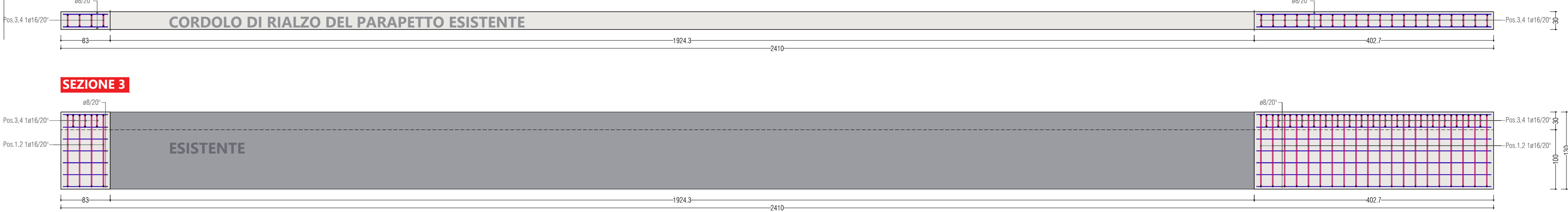


MURO 1

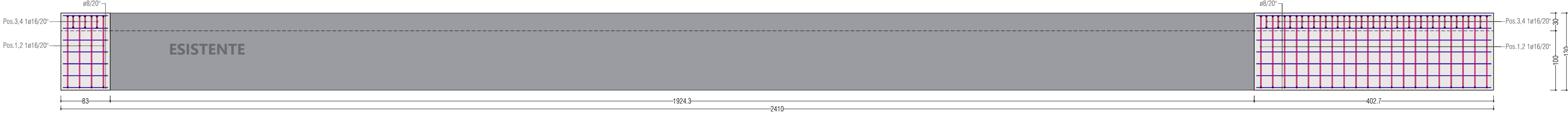
SEZIONE 1



SEZIONE 2

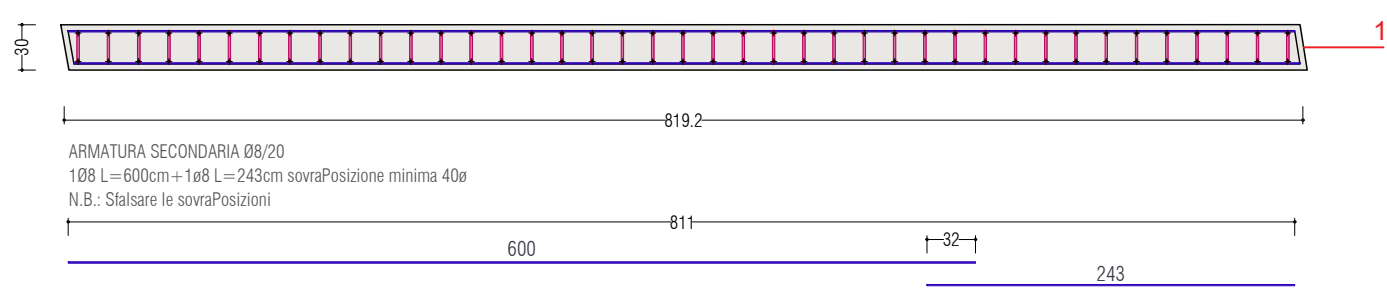


SEZIONE 3

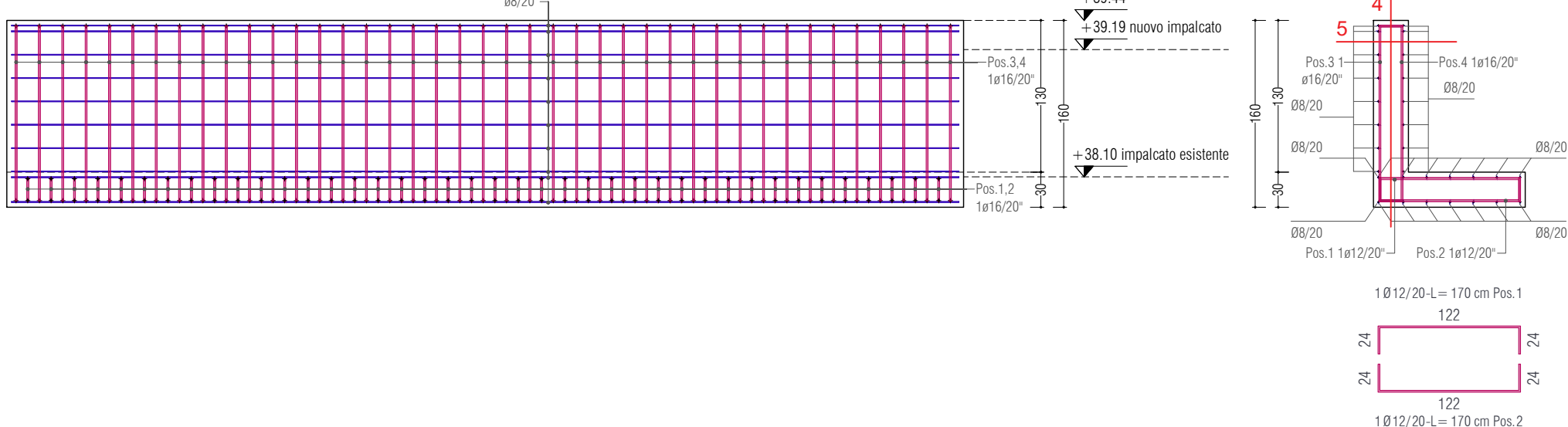


MURO 2

SEZIONE 5

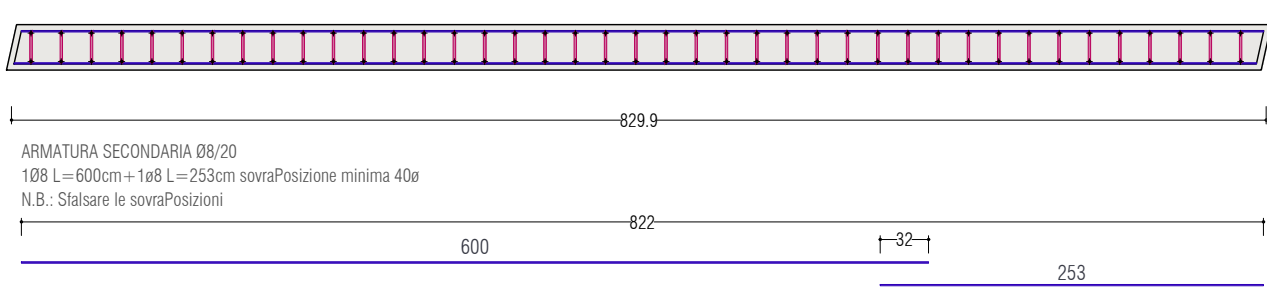


SEZIONE 4

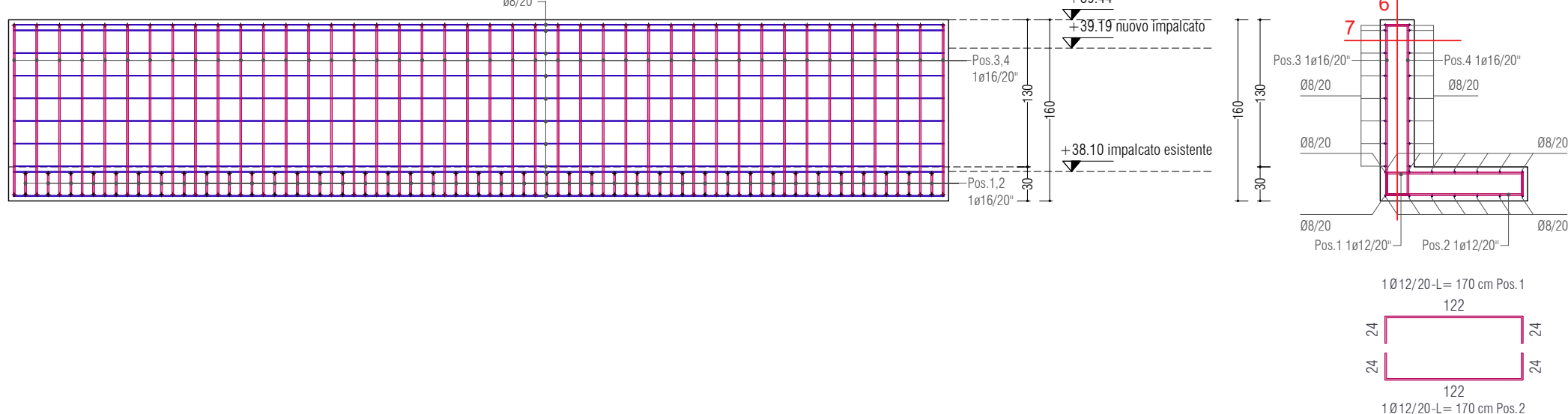


MURO 3

SEZIONE 7



SEZIONE 6



CARATTERISTICHE DEI MATERIALI

RIPRESE GETTO

- * lasciare scabra la superficie di ripresa;
- * disporre armatura passante con sporgenza minima pari a 600;
- * prima del getto di ripresa trattare il calcestruzzo già gettato con aggrappante chimico tipo SIKADUR 32 o equivalente.

LEGATURA STAFFA TIPICA

GANCIO DI LEGATURA ARMATURA PARETE

COPRIFERRI

COPRIFERRO NOMINALE PLATEA:	40mm
COPRIFERRO NOM. ELEVAZIONI:	35mm
TOLLERANZA:	10mm

Per assicurare il copriferro in elevazione devono essere utilizzati distanziatori solo in cemento o fibro-cemento

Acciaio per cemento armato: tipo B450C (Feb 44k)

- Tensione caratteristica di snervamento fyk: $\geq 450 \text{ N/mm}^2$
- Tensione caratteristica di rottura ftk: $\geq 540 \text{ N/mm}^2$
- Rapporto ftk/fyk: $1,13 \leq (ftk/fyk) \leq 1,35$
- Allungamento Agtk: $\geq 7\%$
- SOVRAPPOSIZIONE MINIMA: 500
- sovraposizioni delle barre di armatura alternate ove indicato.

Eseguire il prelievo di 3 (tre) barre, di lunghezza almeno 1,20 m, per ogni gruppo di diametri e per ogni fornitura su bilico.

Non è ammesso l'utilizzo di ferri non corredati di marcatura e certificazione.

PIEGATURA DEI FERRI

- ferri secondari o staffe $D \geq 120$
- ferri principali o di forza $D \geq 120$

Ø	Ø8	Ø10	Ø12	Ø14	Ø16	Ø18	Ø20
D =	35	40	50	115	130	145	200

Ø	Ø22	Ø24	Ø26	Ø28	Ø30
D =	220	240	315	340	360

Acciaio per reti elettrosaldate: tipo B450C

Diametri Ø ammessi compresi tra 5 e 12 mm.

Resistenza dei nodi in accordo alla norma UNI EN ISO 15630-2.

Eseguire il controllo di 3 (tre) spezzoni di rete utilizzata ogni carico consegnati.

Non è ammesso l'utilizzo di ferri non corredati di marcatura e certificazione.

Calcestruzzo (N/mm²): C35/45

- CLASSE DI CONSISTENZA SLUMP: S4-5
- DIMENSIONE AGGREGATO: $\leq 20 \text{ mm}$ (20mm interferri <35mm)
- RAPPORTO ACQUA/CEMENTO: $\leq 0,50$
- Dosaggio cemento LH a basso sviluppo di calore: 400 kg/mc
- CLASSE DI ESPOSIZIONE (EN206-2016): XC2
- ARIA INTRAPPOLATA: max 2,5%
- CLASSE CONTENUTO CLORURI: Cl 0,4
- VOLUME DI ACQUA DI BLEEDING (uni 7122) <0,1%
- CONTROLLO ACCETTAZIONE TIPO A

Si specifica che tutte le dimensioni e posizioni andranno accuratamente verificate in sito a cura ed onere della impresa appaltatrice.

Commitente: Agenzia Interregionale per il fiume Po Strada Giuseppe Garibaldi 75 43121 Parma



Commissa:

CR-E-815 Rifacimento chiavica del Fossadone sull'Argine Maestro sinistro del fiume Po in Comune di Stagno Lombardo (CR) - Cod OPERA 936 - CUP B53H1900290002 - CIG 82186558A7



Progetto
ISI
ingegneria e ambiente
Idraulica Strutture Infrastrutture
Via Martiri della Liberazione 36 43126 Parma tel. 0521 941229 info@isiingegneriaambiente.it
www.isiingegneriaambiente.it

Ing. Gian Lorenzo Bernini
Ing. Rosaria Ragazzini

PROGETTO ESECUTIVO

STRALCIO 1

MURI
Muri di compartimentazione altimetrica del tracciato ciclopedonale in sommità arginale: Casseri ed armature

Scala: 1:50

2020-815-CR-IDR6.2

REVISIONE	DATA	DESCRIZIONE	REDATTO	VERIFICATO	APPROVATO
02	28.08.2020	Aut. Paesaggistica	MF	RR	FA
03	23.12.2020	Progetto Definitivo	MF	RR	FA
04	09.04.2021	Progetto Esecutivo	MF	RR	FA
05	25.05.2021	Validazione	MF	RR	FA