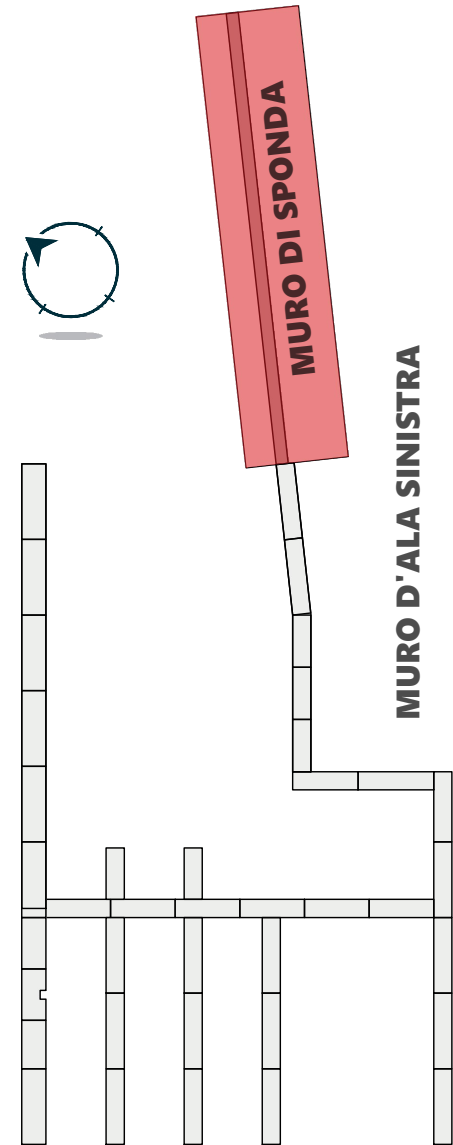


MURO D'ALA DESTRA

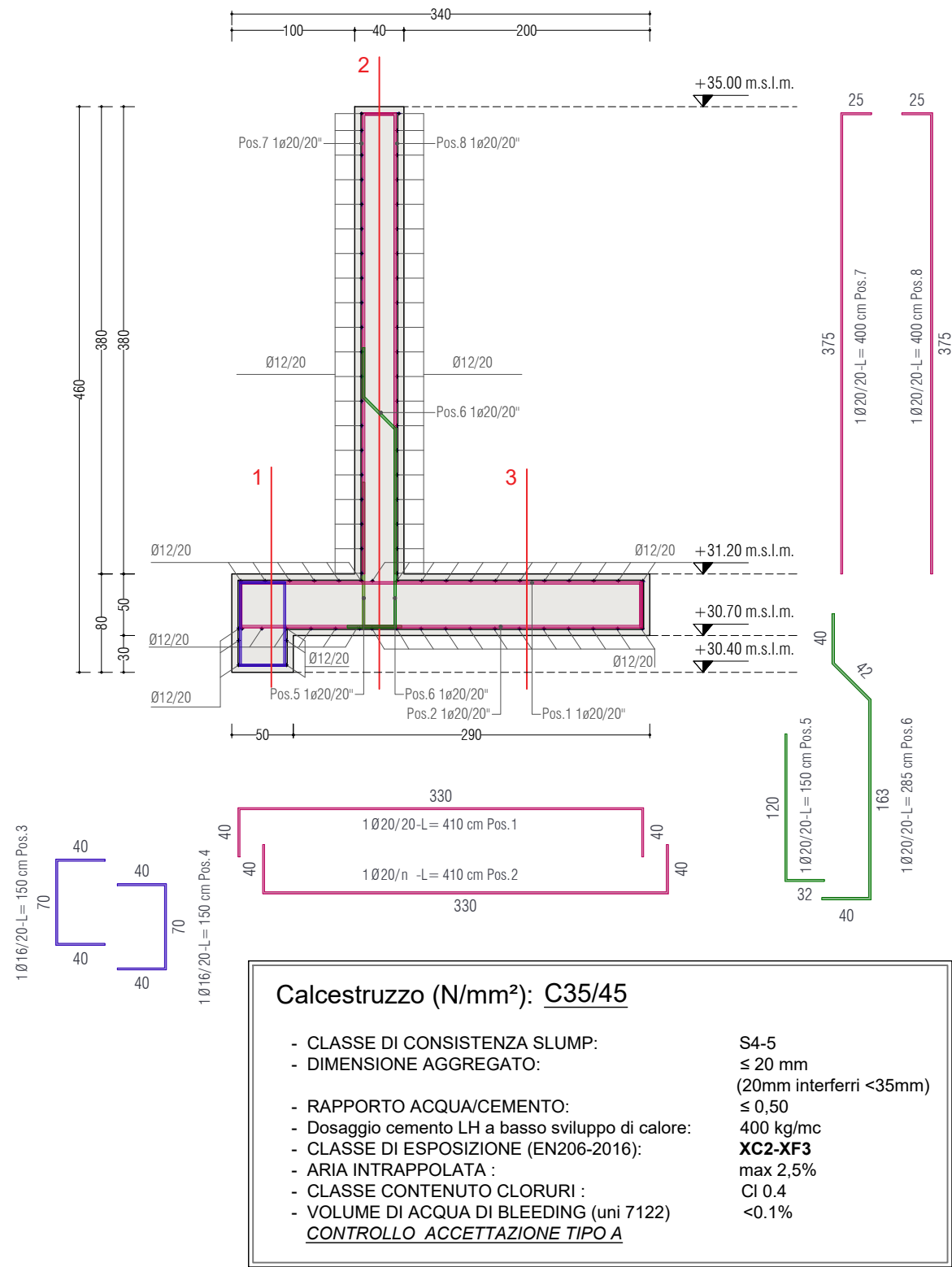


Si specifica che tutte le dimensioni e posizioni andranno accuratamente verificate in sito a cura ed onere della impresa appaltatrice.

MURO DI SPONDA

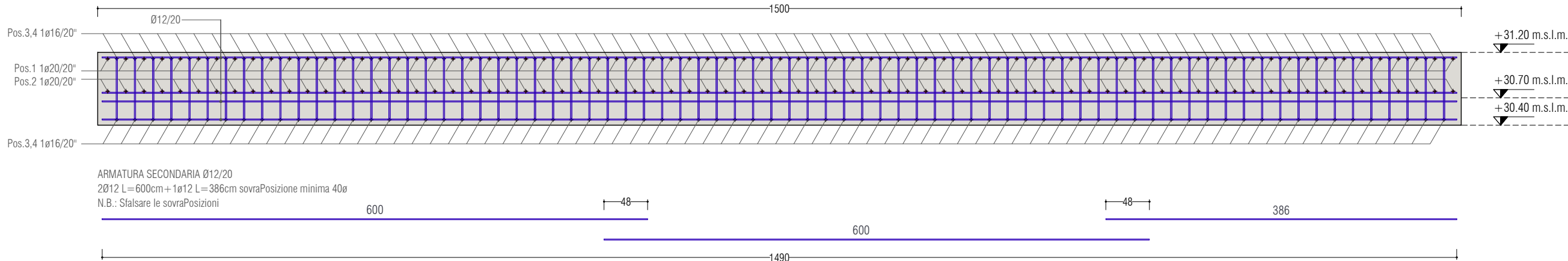
COPRIFERRI	
COPRIFERRO NOMINALE PLATEA:	40mm
COPRIFERRO NOM. ELEVAZIONI:	40mm
TOLLERANZA :	10mm
Per assicurare il copriferro in elevazione devono essere utilizzati distanziatori solo in cemento o fibro-cemento	

SEZIONE TRASVERSALE

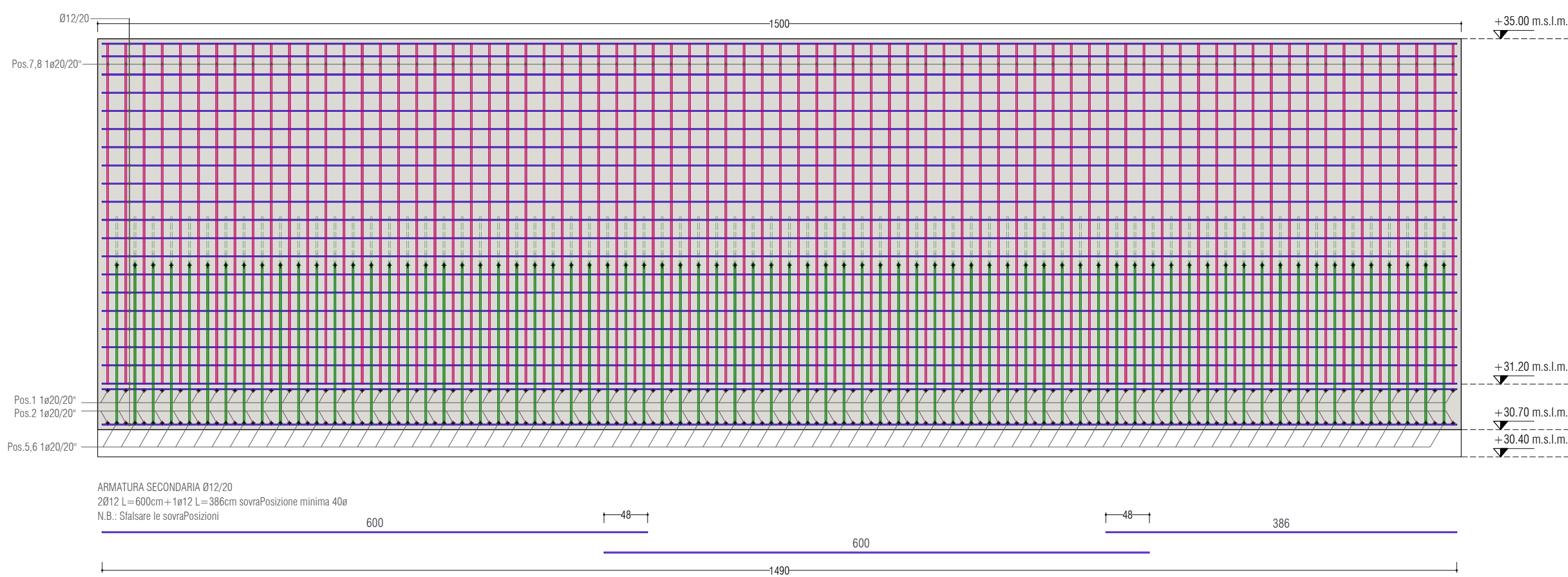


CARATTERISTICHE ACCIAIO PER C.A.: CFR.1AV.2020-815-CR-IDR6.2

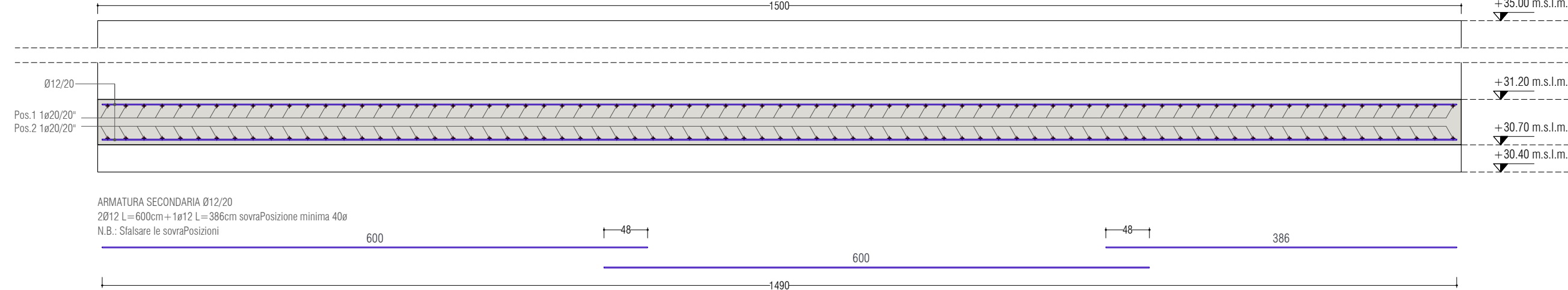
SEZIONE 1



SEZIONE 2



SEZIONE 3



Committente: Agenzia Interregionale per il fiume Po Strada Giuseppe Garibaldi 75 43121 Parma



Commessa:

CR-E-815 Rifacimento chiavica del Fossadone sull'Argine Maestro sinistro del fiume Po in Comune di Stagno Lombardo (CR) - Cod OPERA 936 - CUP B53H19000290002 - CIG 82186558A7



Progetto

ISI
ingegneria e ambiente
Idraulica Strutture Infrastrutture

Via Martiri della Liberazione 36 43126 Parma tel. 0521 941229 info@isiingegneriaeambiente.it
www.isiingegneriaeambiente.it

Ing. Gian Lorenzo Bernini
Ing. Rosaria Ragazzini

PROGETTO ESECUTIVO

STRALCIO 1

MURI
Muri di contenimento spondale a monte del manufatto di regolazione : Casseri ed armature - 3 di 3

Scala: 1:50

2020-815-CR-IDR6.1.3

REVISIONE	DATA	DESCRIZIONE	REDATTO	VERIFICATO	APPROVATO
02	28.08.2020	Aut. Paesaggistica	MF	RR	FA
03	23.12.2020	Progetto Definitivo	MF	RR	FA
04	09.04.2021	Progetto Esecutivo	MF	RR	FA
05	25.05.2021	Validazione	MF	RR	FA