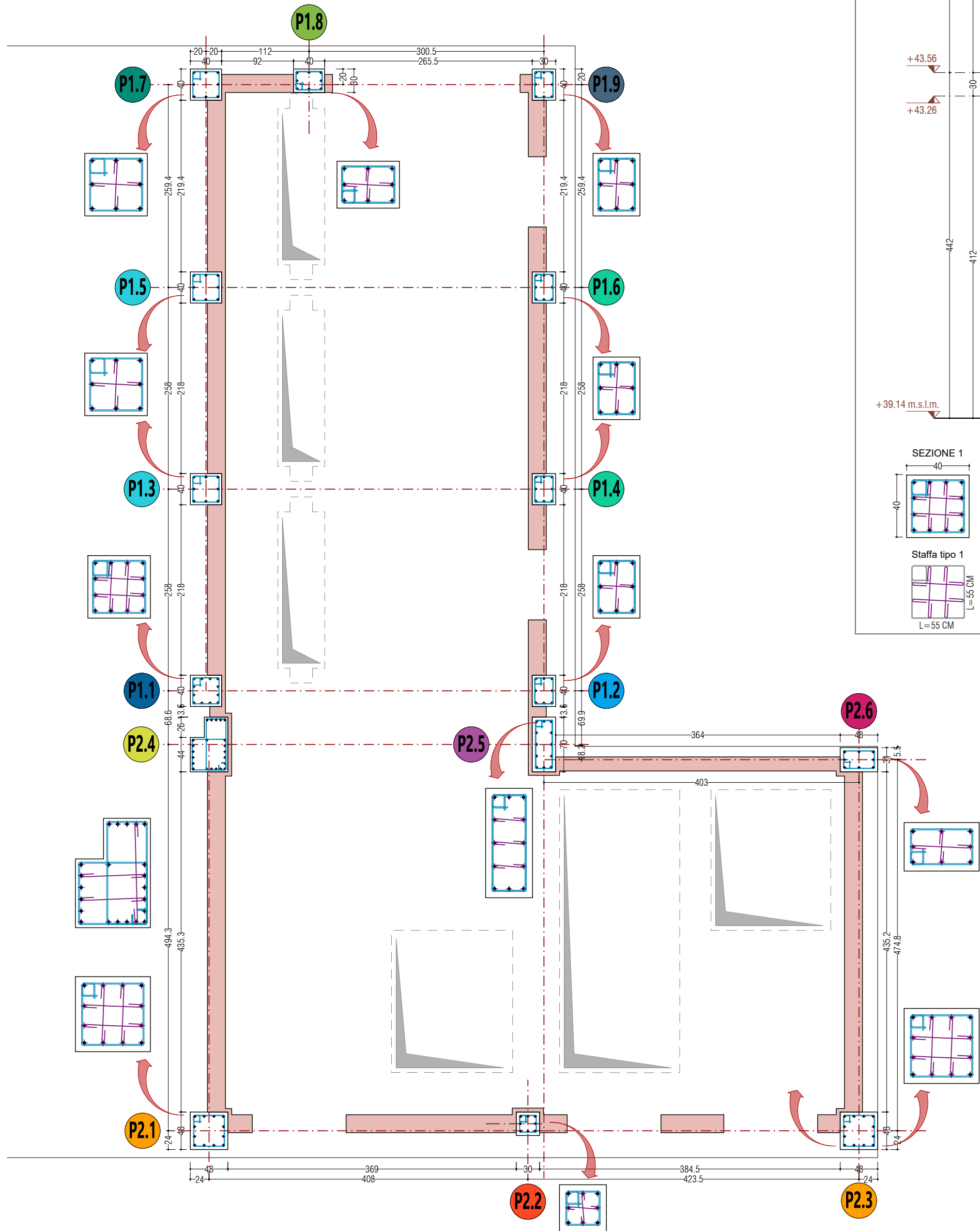
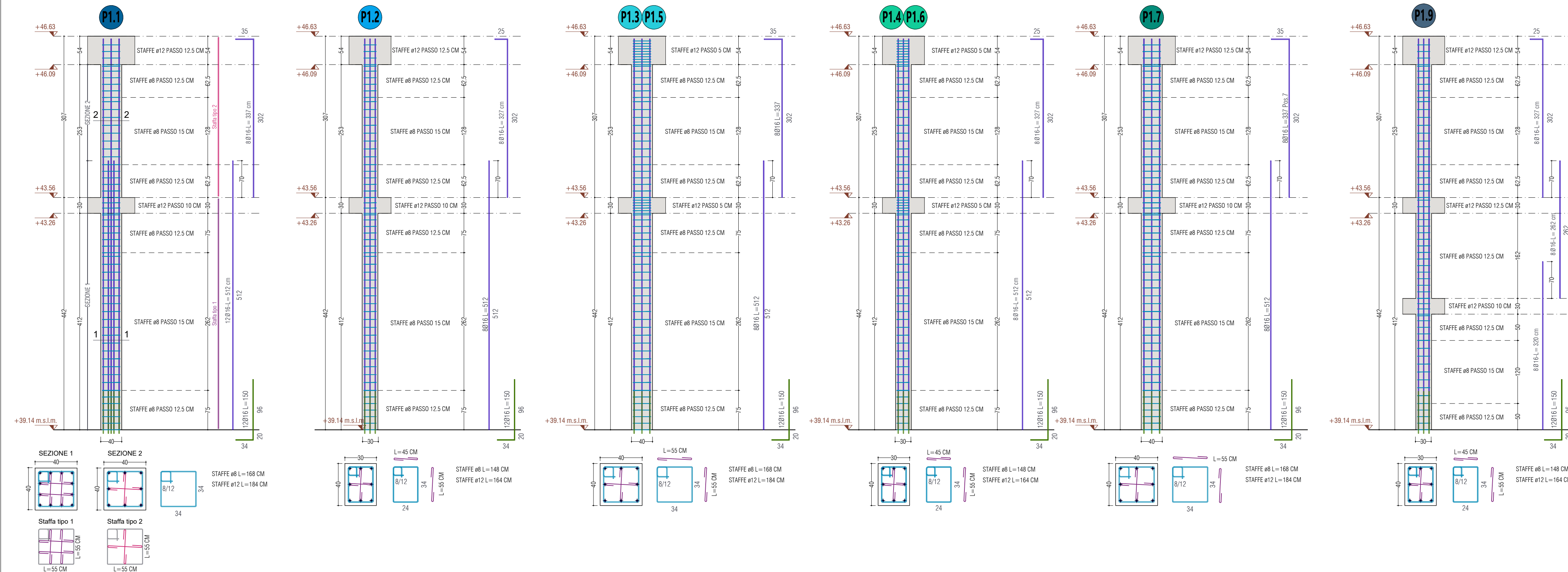


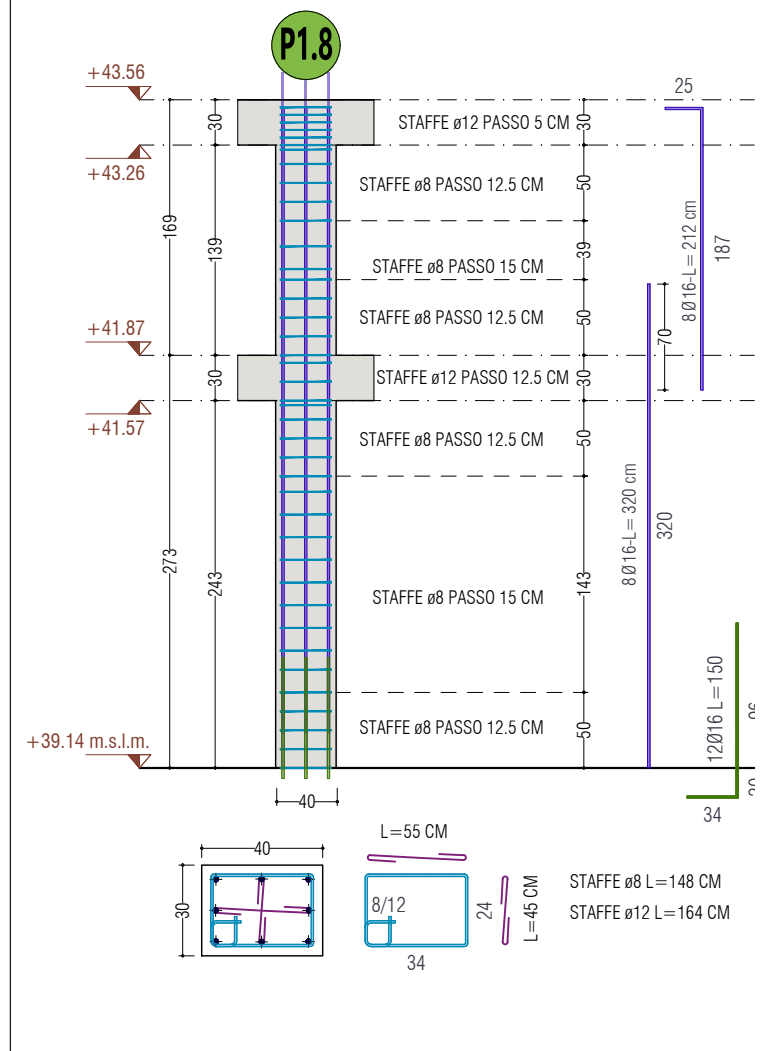
PIANTA ESTRADOSSO SOLETTA



PARTICOLARE PILASTRI FABBRICATO PARATOIO



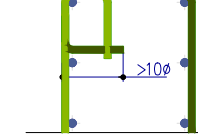
PARTICOLARE PILASTRO P1.8



RIPRESE GETTO

- * lasciare scabra la superficie di ripresa;
- * disporre armatura passante con sporgenza minima pari a 600;
- * prima del getto di ripresa trattare il calcestruzzo già gettato con aggregante chimico tipo SIKADUR 32 o equivalente.

LEGATURA STAFFA TIPICA



GANCIO DI LEGATURA ARMATURA PARETE



Spilli di connessione tra i piani di armatura di intradosso ed estradosso parete : min 6/mq

COPRIFERRI

COPRIFERRO NOMINALE PLATEA:	40mm
COPRIFERRO NOM. ELEVAZIONI:	45mm
TOLLERANZA:	5mm

Per assicurare il copriferro in elevazione devono essere utilizzati distanziatori solo in cemento o fibro-cemento

Acciaio per cemento armato: tipo B450C (Feb 44k)

- Tensione caratteristica di snervamento fyk: $\geq 450 \text{ N/mm}^2$
- Tensione caratteristica di rottura ftk: $\geq 540 \text{ N/mm}^2$
- Rapporto ftk/fyk: $1,13 \leq (f_{tk}/f_{yk}) \leq 1,35$
- Allungamento Agtk: $\geq 7\%$
- SOVRAPPOSIZIONE MINIMA: 500

Eseguire il prelievo di 3 (tre) barre, di lunghezza almeno 1,20 m, per ogni gruppo di diametri e per ogni fornitura su bilico. Non è ammesso l'utilizzo di ferri non corredati di marcatura e certificazione.

PIEGATURA DEI FERRI

- ferri secondari o staffe	D ≥ 120
- ferri principali o di forza	D ≥ 120
D =	35 40 50 115 130 145 200
D =	220 240 315 340 360

Acciaio per reti elettrosaldate: tipo B450A

Diametri Ø ammessi compresi tra 5 e 12 mm. Resistenza dei nodi in accordo alla norma UNI EN ISO 15630-2. Eseguire il controllo di 3 (tre) spezzoni di rete utilizzata ogni carico consegnato. Non è ammesso l'utilizzo di ferri non corredati di marcatura e certificazione.

Calcestruzzo (N/mm²): C35/45

- CLASSE DI CONSISTENZA SLUMP: S4-6
- DIMENSIONE AGGREGATO: $\leq 20 \text{ mm}$ (20mm interferi <35mm) $\leq 0,50$
- RAPPORTO ACQUA/CEMENTO: 400 kg/mc
- Dosaggio cemento LH a basso sviluppo di calore: XC3 - XF1 max 2,5%
- CLASSE DI ESPOSIZIONE (EN206-2016): CI 0,4
- ARIA INTRAPPOLATA: <0,1%
- CLASSE CONTENUTO CLORURI: <0,1%
- VOLUME DI ACQUA DI BLEEDING (uni 7122) CONTROLLO ACCETTAZIONE TIPO A

Si specifica che tutte le dimensioni e posizioni andranno accuratamente verificate in sito a cura ed onere della impresa appaltatrice.

Comittente: Agenzia Interregionale per il fiume Po Strada Giuseppe Garibaldi 75 43121 Parma



Commessa:

CR-E-815 Rifacimento chiavica del Fossadone sull'Argine Maestro sinistro del fiume Po in Comune di Stagno Lombardo (CR) - Cod OPERA 936 - CUP B53H19002290002 - CIG 82186558A7



PROGETTO ESECUTIVO

STRALCIO 1

ARMATURE
Pilastri di elevazione da Livello 2 a Copertura

Scala: 1:50

2020-815-CR-SPS.6.4

REVISIONE	DATA	DESCRIZIONE	REDATTO	VERIFICATO	APPROVATO
02	28.08.2020	Aut. Paesaggistica	MF	RR	FA
03	23.12.2020	Progetto Definitivo	MF	RR	FA
04	09.04.2021	Progetto Esecutivo	MF	RR	FA
05	25.05.2021	Validazione	MF	RR	FA