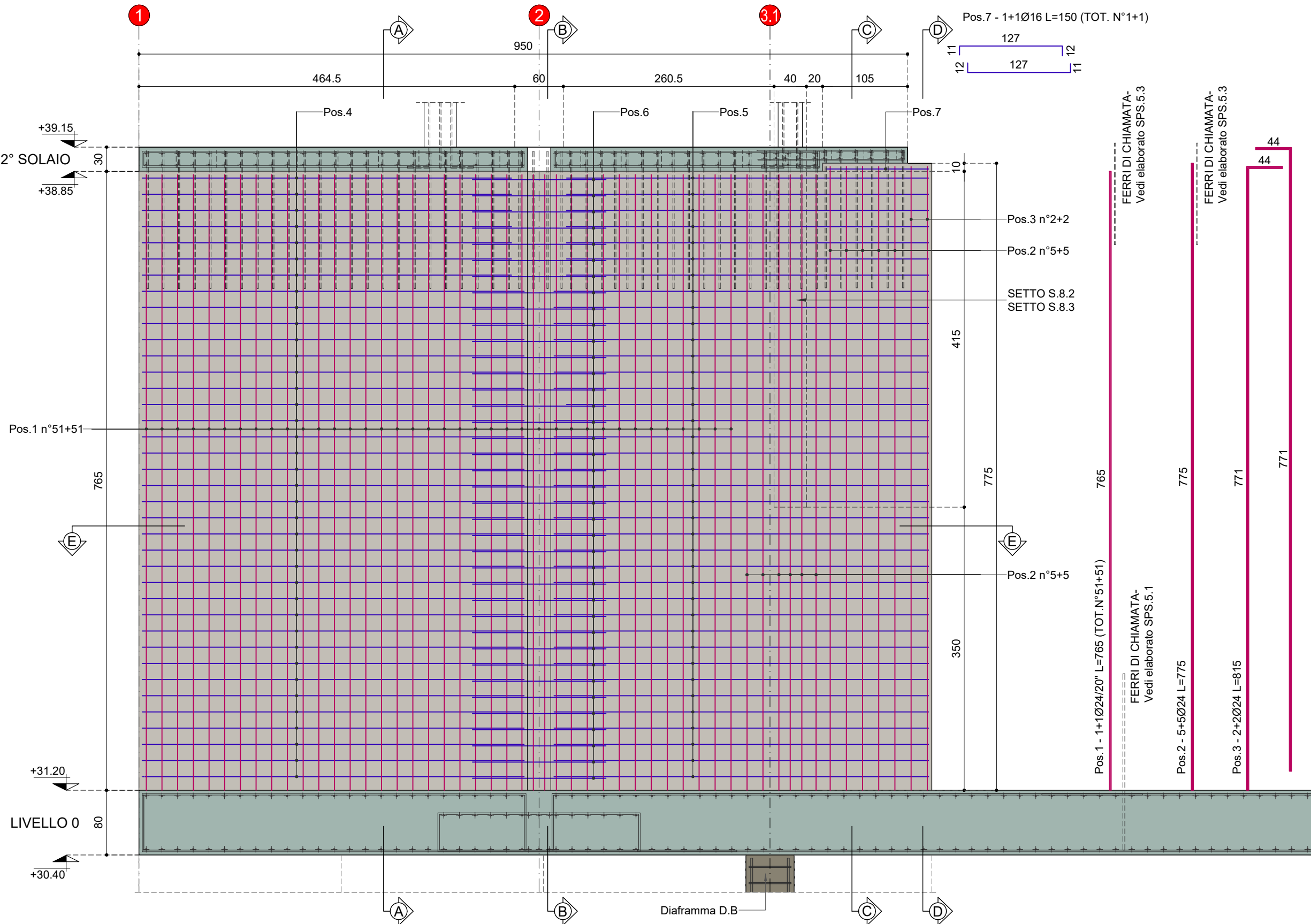


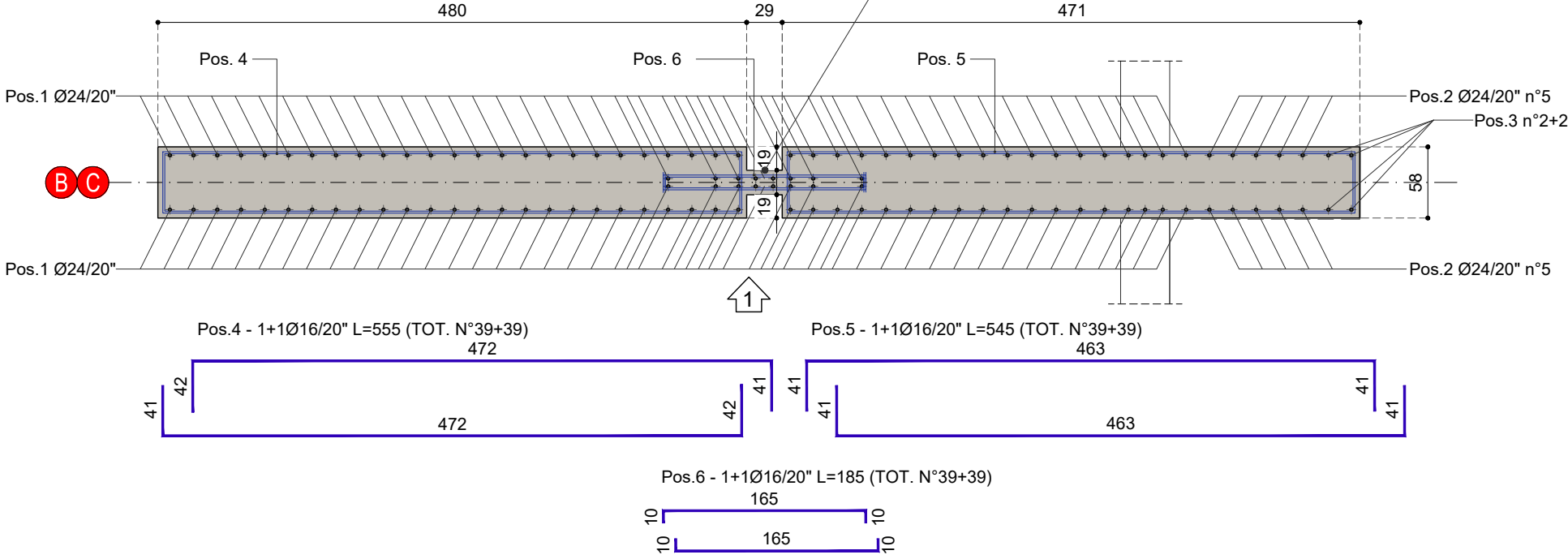
SETTO S.1 e SETTO S.2

VISTA 1 - Scala 1:50

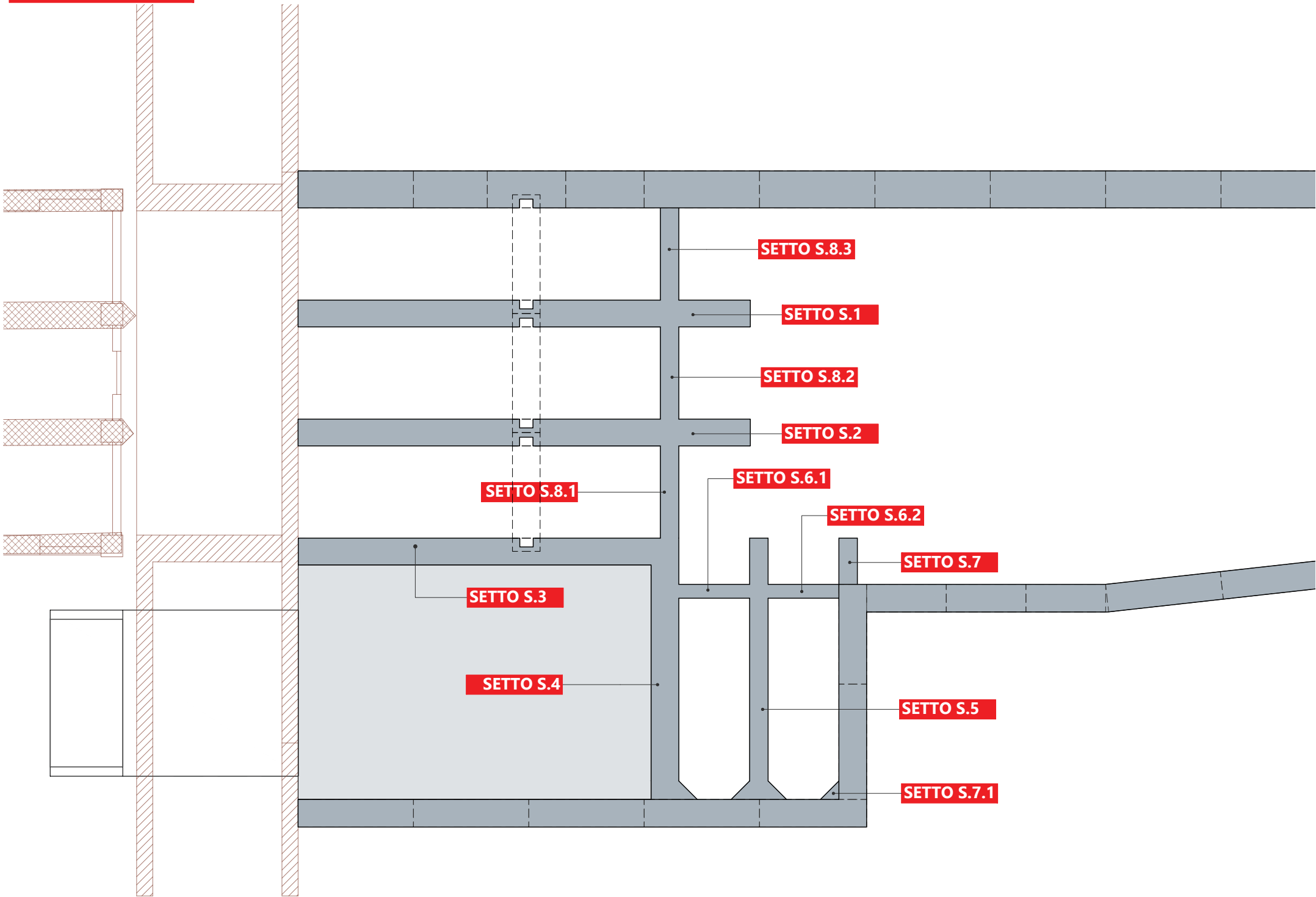


SEZIONE E-E - Scala 1:50

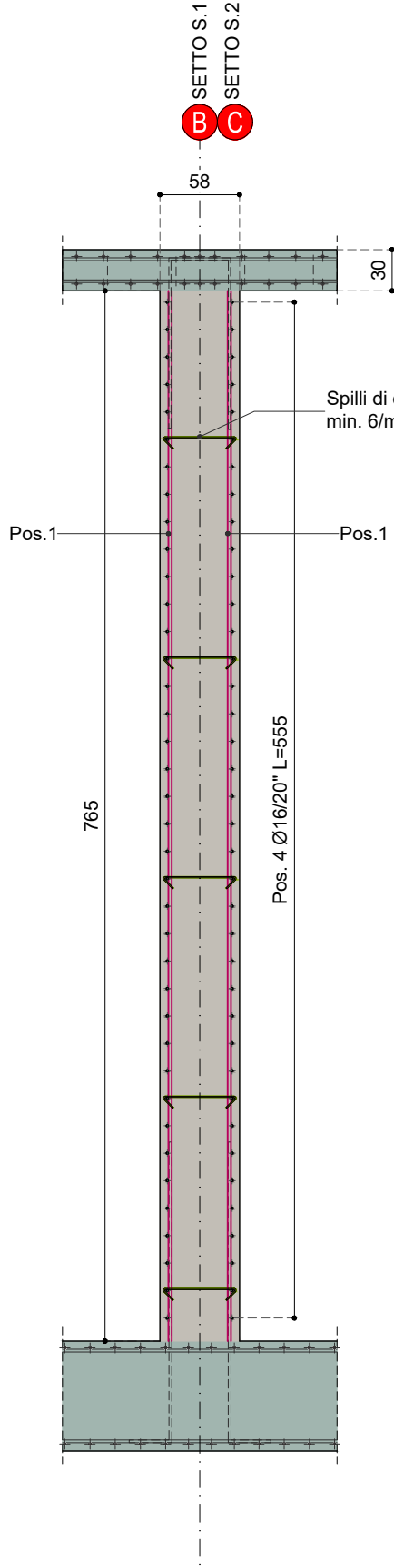
VEDERE PARTICOLARE GARGAMETAVOLA SPS.2.2



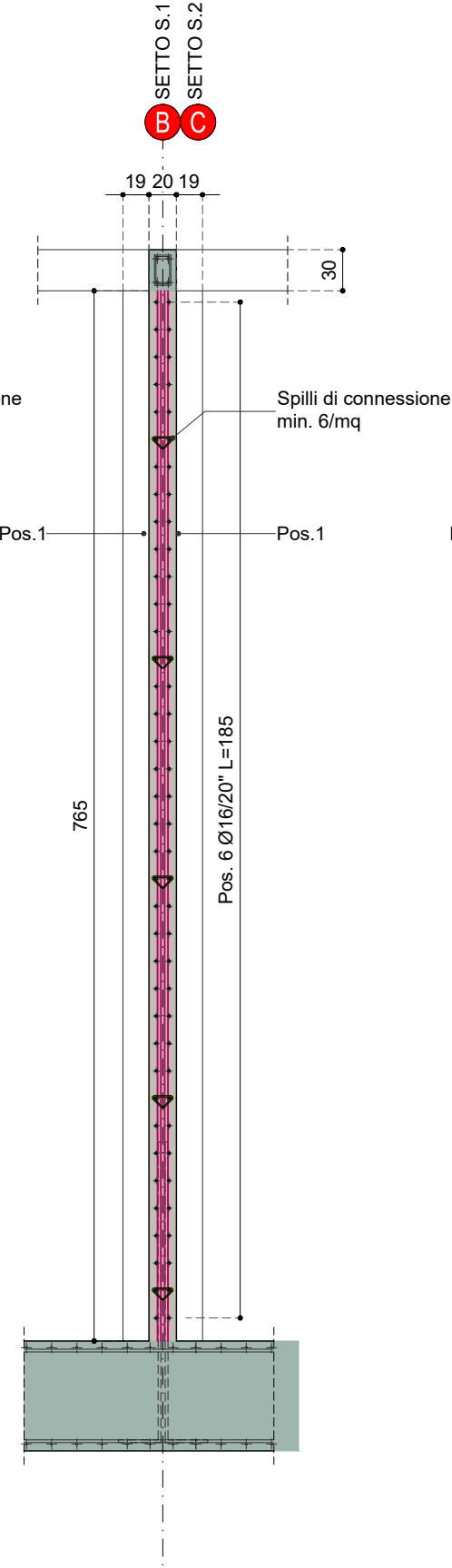
PIANTA CHIAVE



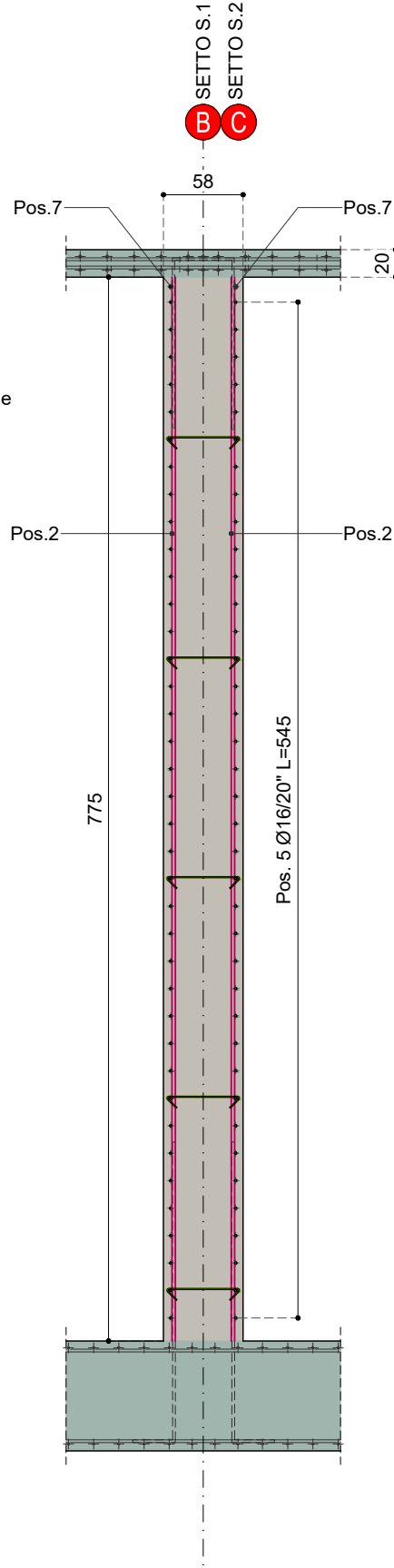
SEZIONE A-A - Scala 1:50



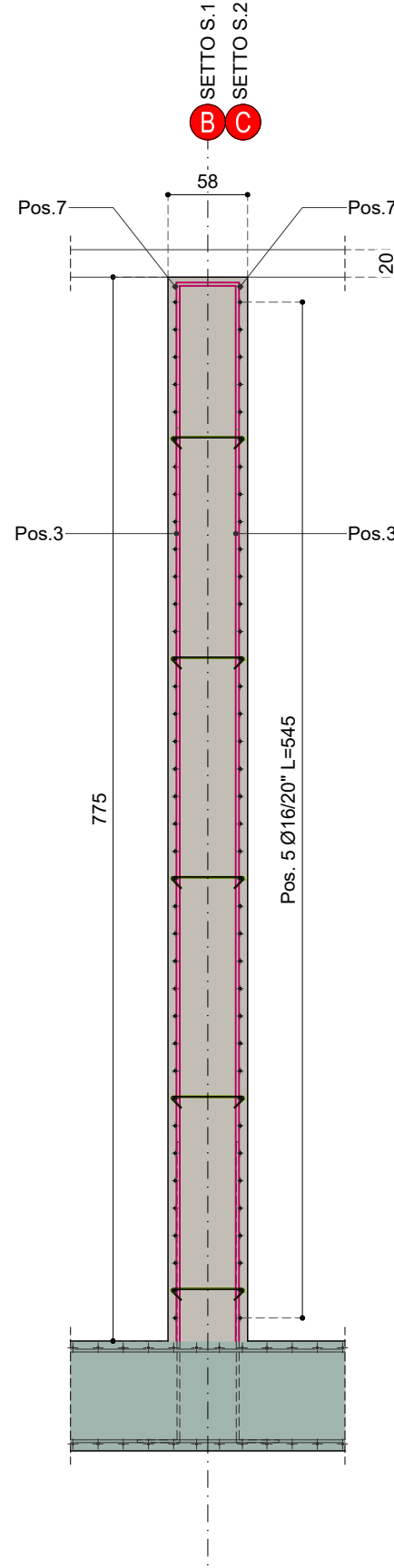
SEZIONE B-B - Scala 1:50



SEZIONE C-C - Scala 1:50

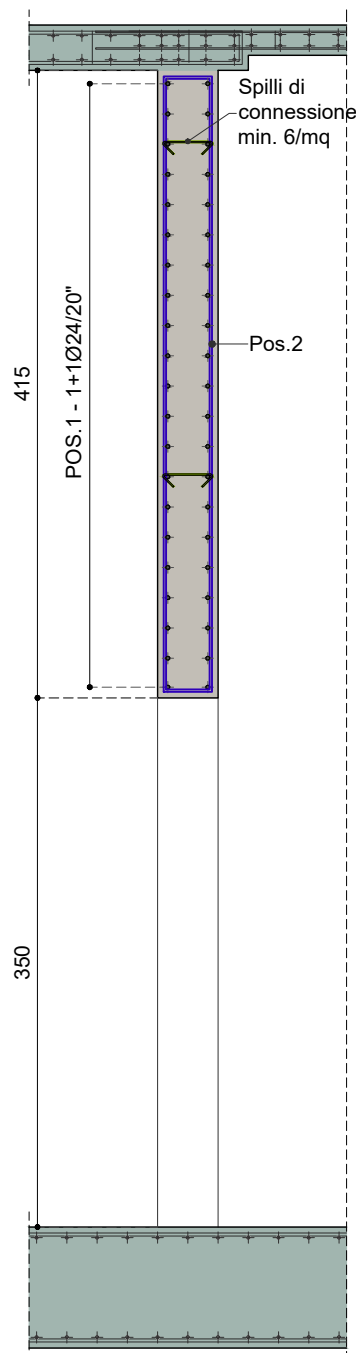


SEZIONE D-D - Scala 1:50

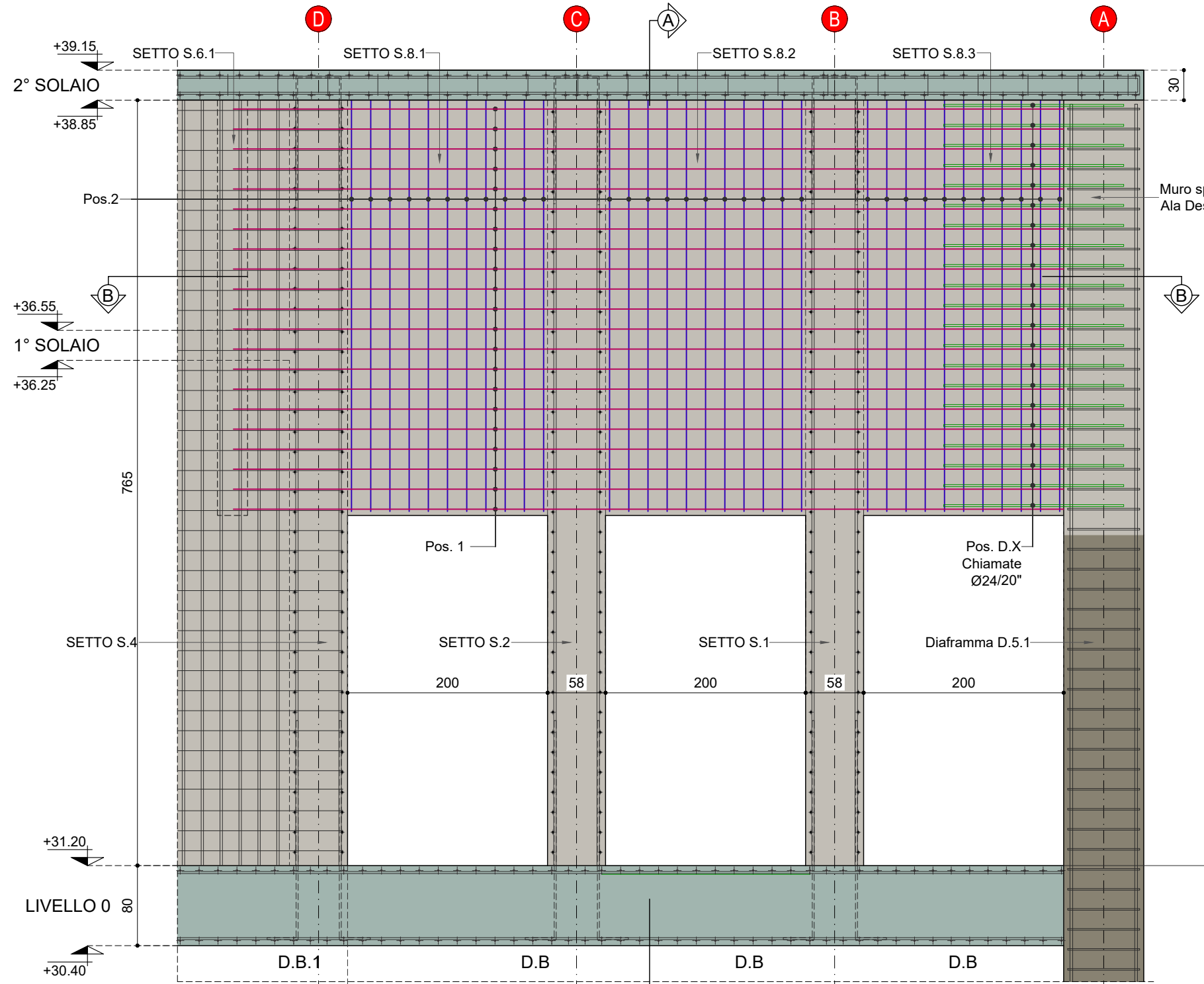


SETTO S.8.1, SETTO S.8.2 e SETTO S.8.3

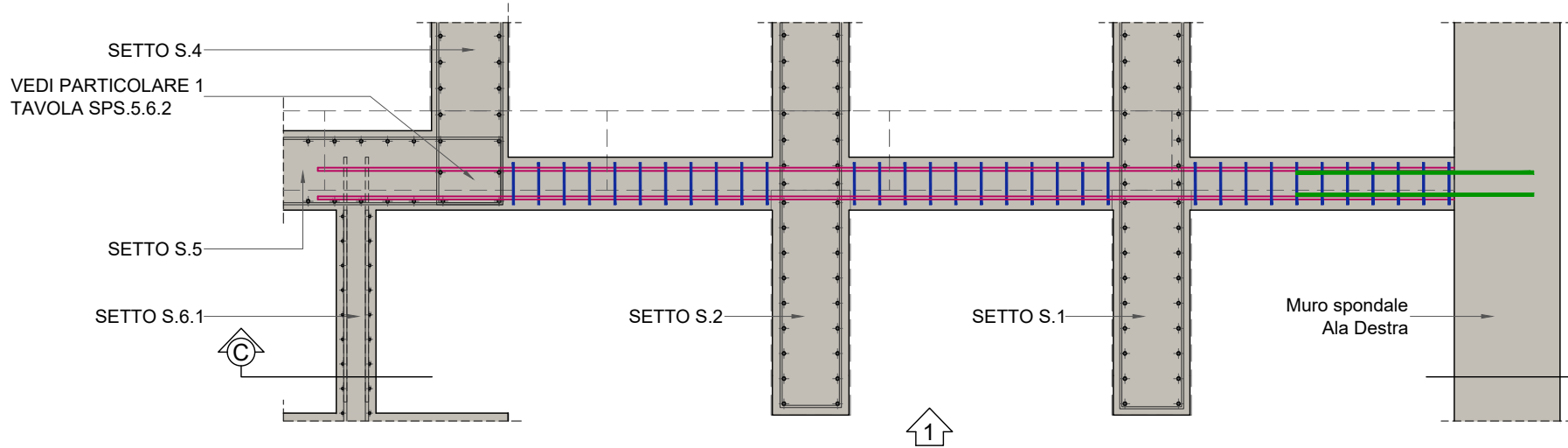
SEZIONE A-A - Scala 1:50



SEZIONE C-C - Scala 1:50



SEZIONE B-B - Scala 1:50



ELABOARTI DI RIFERIMENTO

2020-815-CR-SPS.5.1 - ARMATURA -Platea LIVELLO 0
2020-815-CR-SPS.5.2 - ARMATURA -Platea LIVELLO 1
2020-815-CR-SPS.5.3 - ARMATURA -Platea LIVELLO 2
2020-815-CR-SPS.6.2 - ARMATURE -SETTO S.4 e S.3
2020-815-CR-SPS.6.3 - ARMATURE -SETTO S.5, S.6.1,S.6.2, S.7 e S.7.1
2020-815-CR-SPS.6.4 - FABBRICATI - Alloggiamento paratoie: pilastri

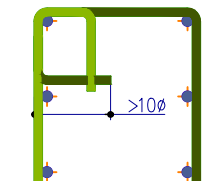
N.B: PER LE CHIAMATE NEI SETTI DALLE SUOLE, SOLAI E DIAFRAMMI
VEDERE ANCHE GLI ELABORATI 2020-815-CR-SPS5.1, 2020-815-CR-SPS5.2
2020-815-CR-SPS5.3

CARATTERISTICHE DEI MATERIALI

RIPRESE GETTO

- * lasciare scabra la superficie di ripresa;
- * disporre armatura passante con sporgenza minima pari a 600;
- * prima del getto di ripresa trattare il calcestruzzo già gettato con aggrappante chimico tipo SIKADUR 32 o equivalente.

LEGATURA STAFFA TIPICA



GANCIO DI LEGATURA ARMATURA PARETE

- Spilli di connessione tra i piani di armatura di intradosso ed estradosso parete : min 6/mq

COPRIFERRI

| | |
|---|------|
| COPRIFERRO NOMINALE SUP. ORIZZ.: | 45mm |
| COPRIFERRO NOMINALE SUP. VERT.: | 50mm |
| TOLLERANZA: | 5mm |
| Per assicurare il copriferro in elevazione devono essere utilizzati distanziatori solo in cemento o fibro-cemento | |

Acciaio per cemento armato: tipo B450C (Feb 44k)

- Tensione caratteristica di snervamento fyk: $\geq 450 \text{ N/mm}^2$
- Tensione caratteristica di rottura ftk: $\geq 540 \text{ N/mm}^2$
- Rapporto ftk/fyk: $1,13 \leq (f_{tk}/f_{yk}) \leq 1,35$
- Allungamento Agk: $\geq 7\%$
- SOVRAPPOSIZIONE MINIMA: 500

Eseguire il prelievo di 3 (tre) barre, di lunghezza almeno 1,20 m, per ogni gruppo di diametri e per ogni fornitura su bilico. Non è ammesso l'utilizzo di ferri non corredati di marcatura e certificazione.

PIEGATURA DEI FERRI

- ferri secondari o staffe
- ferri principali o di forza

| D | Ø8 | Ø10 | Ø12 | Ø14 | Ø16 | Ø18 | Ø20 |
|-----|-----|-----|-----|-----|-----|-----|-----|
| D = | 35 | 40 | 50 | 115 | 130 | 145 | 200 |
| Ø | Ø22 | Ø24 | Ø26 | Ø28 | Ø30 | | |
| D = | 220 | 240 | 315 | 340 | 360 | | |

Acciaio per reti elettrosaldate: tipo B450C

- Diametri Ø ammessi compresi tra 5 e 12 mm.
- Resistenza dei nodi in accordo alla norma UNI EN ISO 15630-2.
- Eseguire il controllo di 3 (tre) spezzoni di rete utilizzati ogni carico consegnati. Non è ammesso l'utilizzo di ferri non corredati di marcatura e certificazione.

Calcestruzzo (N/mm²): C35/45

- CLASSE DI CONSISTENZA SLUMP: S4-5
- DIMENSIONE AGGREGATO: $\leq 20 \text{ mm}$ (20mm interferi <35mm)
- RAPPORTO ACQUA/CEMENTO: $\leq 0,50$
- Dosaggio cemento LH a basso sviluppo di calore: 400 kg/mc
- CLASSE DI ESPOSIZIONE (EN206-2016): XC4 - XF1
- ARIA INTRAPPOLATA: max 2,5%
- CLASSE CONTENUTO CLORURI: Cl 0,4
- VOLUME DI ACQUA DI BLEEDING (uni 7122) $<0,1\%$
- CONTROLLO ACCETTAZIONE TIPO A

Si specifica che tutte le dimensioni e posizioni andranno accuratamente verificate in sito a cura ed onere della impresa appaltatrice.

Committente: Agenzia Interregionale per il fiume Po Strada Giuseppe Garibaldi 75 43121 Parma



Commissa:

CR-E-815 Rifacimento chiavica del Fossadone sull'Argine Maestro sinistro del fiume Po in Comune di Stagno Lombardo (CR) - Cod OPERA 936 - CUP B53H19000290002 - CIG 82186558A7



PROGETTO ESECUTIVO

STRALCIO 1

ARMATURE
SETTO S.1 e S.2,
SETTO S.8.1, S.8.2 e S.8.3

Scala: Var.

2020-815-CR-SPS.6.1

| REVISIONE | DATA | DESCRIZIONE | REDATTO | VERIFICATO | APPROVATO |
|-----------|------------|---------------------|---------|------------|-----------|
| 02 | 28.08.2020 | Aut. Paesaggistica | MF | RR | FA |
| 03 | 23.12.2020 | Progetto Definitivo | RR | RR | FA |
| 04 | 09.04.2021 | Progetto Esecutivo | RR | RR | FA |
| 05 | 25.05.2021 | Validazione | RR | RR | FA |