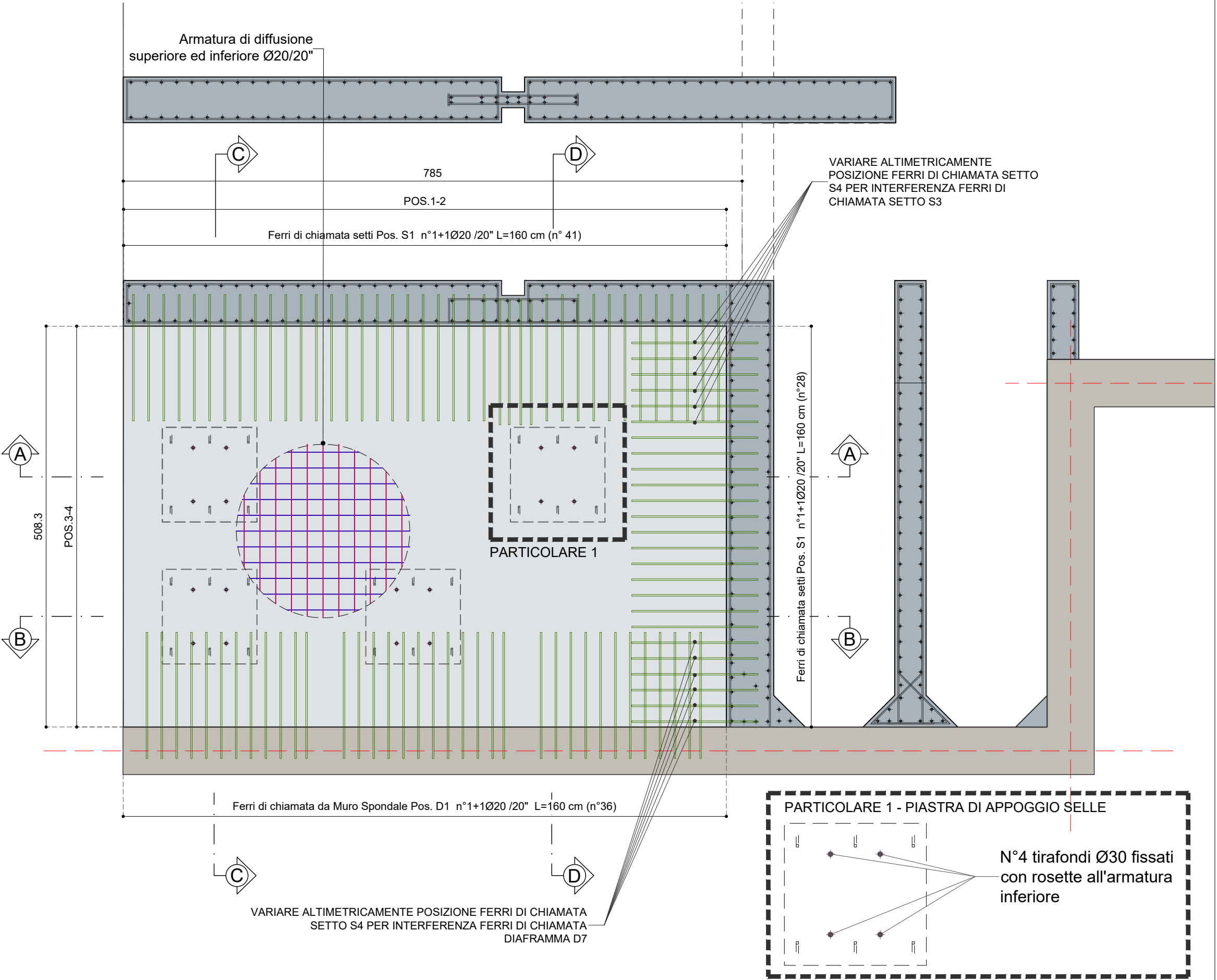
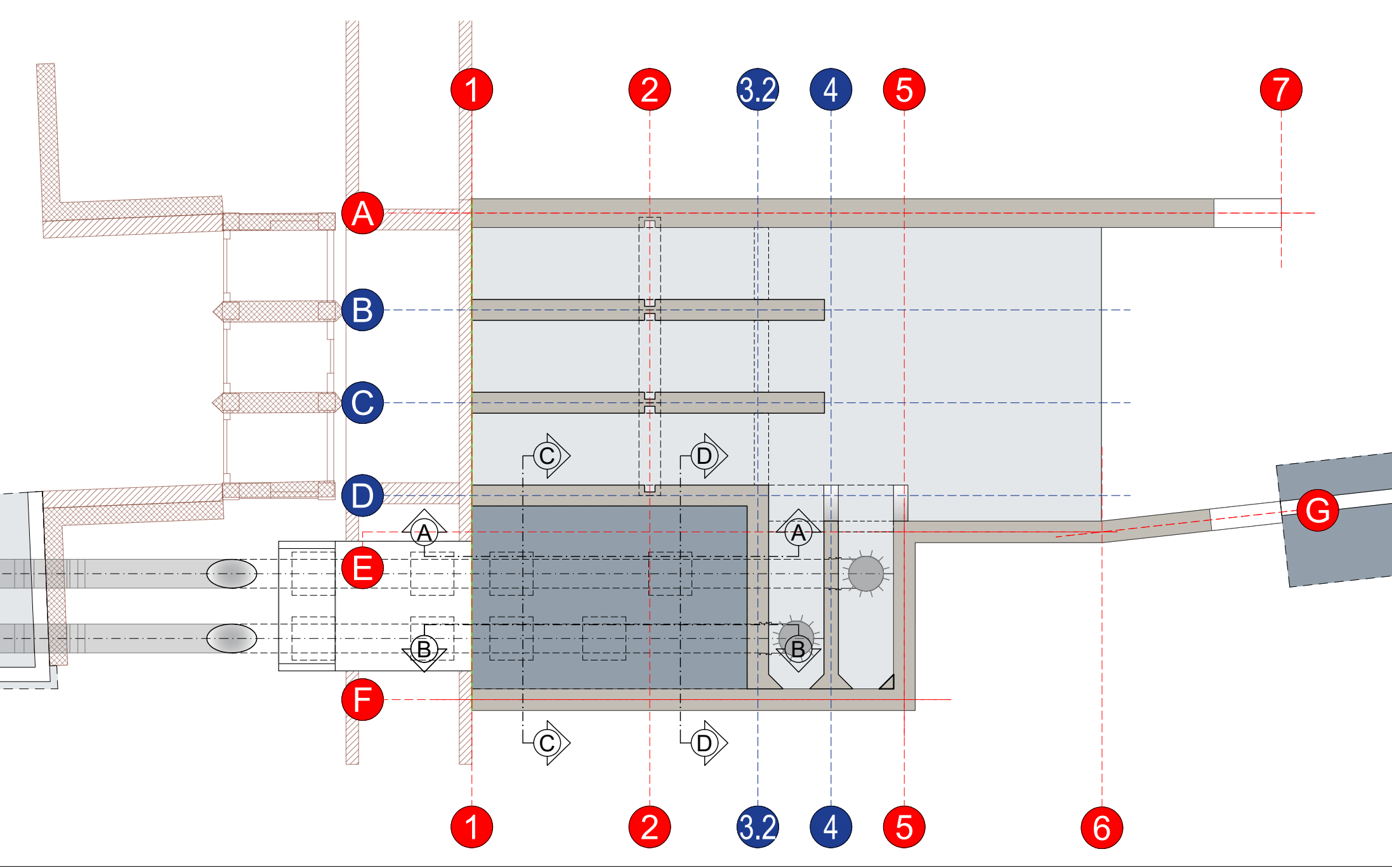


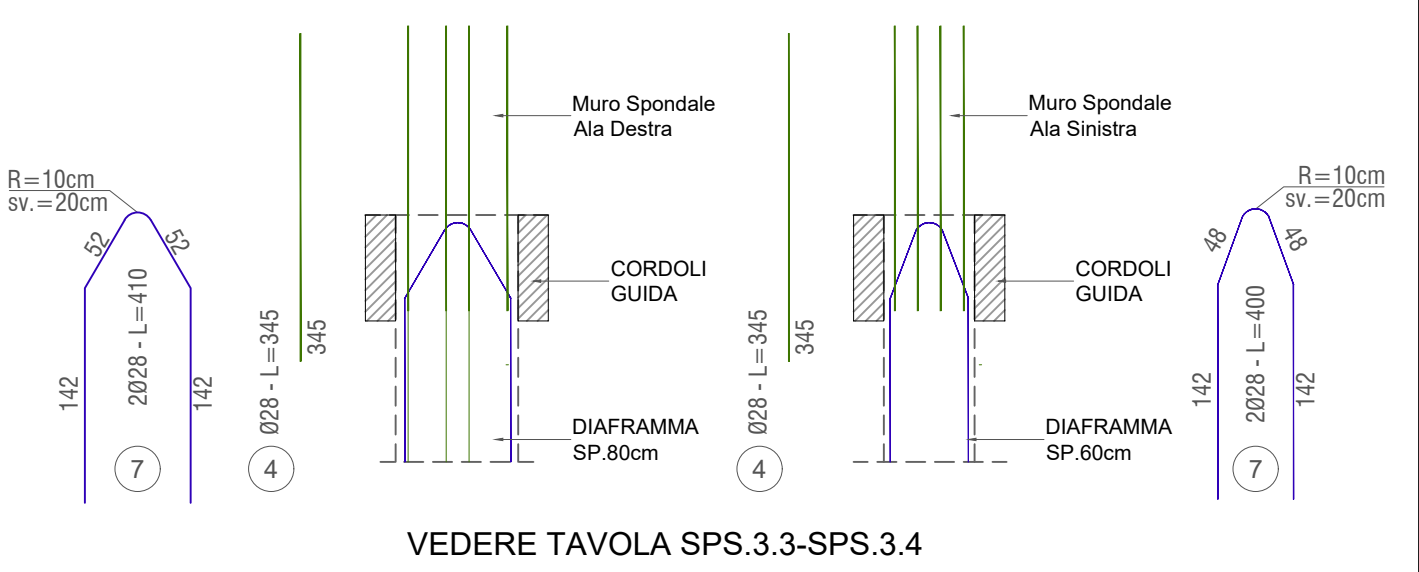
Platea Livello 1 - PIANTA PRIMO SOLAIO (quota +36.55) - Scala 1:50



PIANTA CHIAVE



DISTINTA CHIAMATE DIAFRAMMI



CARATTERISTICHE DEI MATERIALI

RIPRESE GETTO

- * lasciare scabra la superficie di ripresa;
- * disporre armatura passante con sporgenza minima pari a 600;
- * prima del getto di ripresa trattare il calcestruzzo già gettato con aggrappante chimico tipo **SIKADUR 32** o equivalente.

LEGATURA STAFFA TIPICA

GANCIO DI LEGATURA ARMATURA PARETE

COPRIFERRI

COPRIFERRO NOMINALE PLATEA:	45mm
COPRIFERRO NOMINALE SOLETTE:	45mm
TOLLERANZA:	5mm

Per assicurare il copriferro in elevazione devono essere utilizzati distanziatori solo in cemento o fibro-cemento

Acciaio per cemento armato: tipo B450C (Feb 44k)

- Tensione caratteristica di snervamento fyk: $\geq 450 \text{ N/mm}^2$
- Tensione caratteristica di rottura ftk: $\geq 540 \text{ N/mm}^2$
- Rapporto ftk/fyk: $1,13 \leq (f_{tk}/f_{yk}) \leq 1,35$
- Allungamento Agt: $\geq 7\%$
- SOVRAPPOSIZIONE MINIMA: 500

Eseguire il prelievo di 3 (tre) barre, di lunghezza almeno 1,20 m, per ogni gruppo di diametri e per ogni fornitura su bilico. Non è ammesso l'utilizzo di ferri non corredati di marcatura e certificazione.

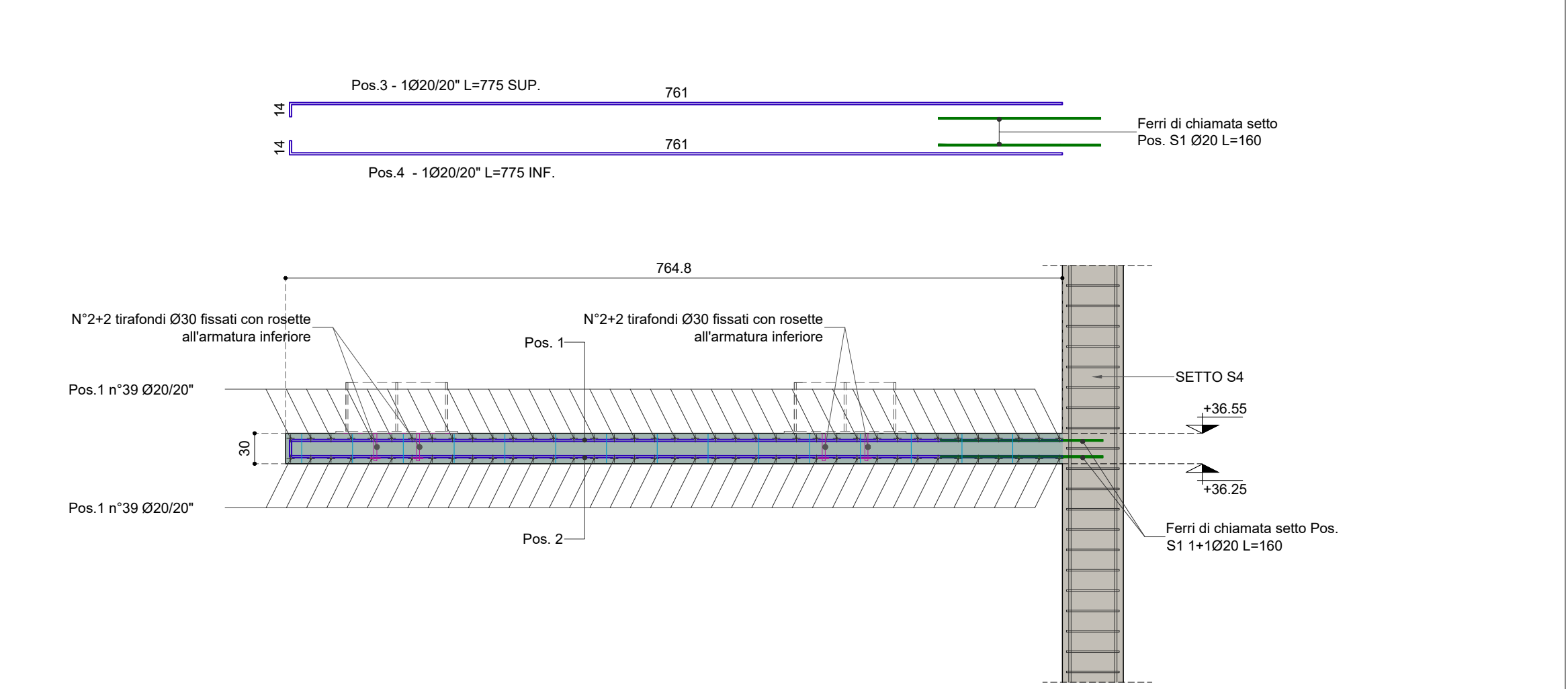
Acciaio per reti elettrosaldate: tipo B450C

Diametri Ø ammessi compresi tra 5 e 12 mm. Resistenza dei nodi in accordo alla norma UNI EN ISO 15630-2. Eseguire il controllo di 3 (tre) spezzoni di rete utilizzati ogni carico consegnati. Non è ammesso l'utilizzo di ferri non corredati di marcatura e certificazione.

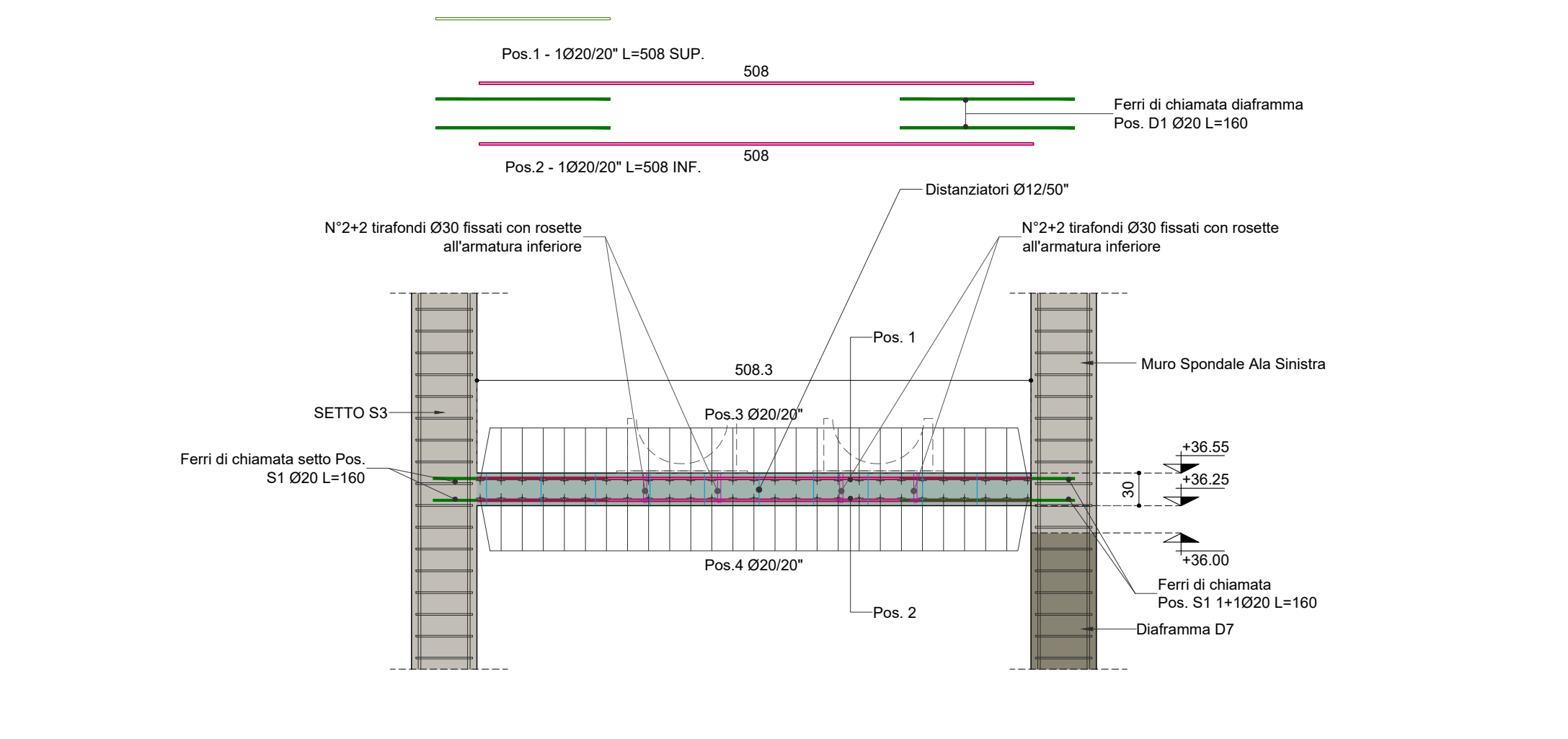
Calcestruzzo (N/mm²): C35/45

- CLASSE DI CONSISTENZA SLUMP: S4-5
- DIMENSIONE AGGREGATO: $\leq 20 \text{ mm}$ (20mm interferri <35mm)
- RAPPORTO ACQUA/CEMENTO: $\leq 0,50$
- Dosaggio cemento LH a basso sviluppo di calore: 400 kg/mc
- CLASSE DI ESPOSIZIONE (EN206-2016): **XC4-XF1** max 2,5%
- ARIA INTRAPPOLATA: CI 0,4
- CLASSE CONTENUTO CLORURI: $<0,1\%$
- VOLUME DI ACQUA DI BLEEDING (uni 7122) CONTROLLO ACCETTAZIONE TIPO A

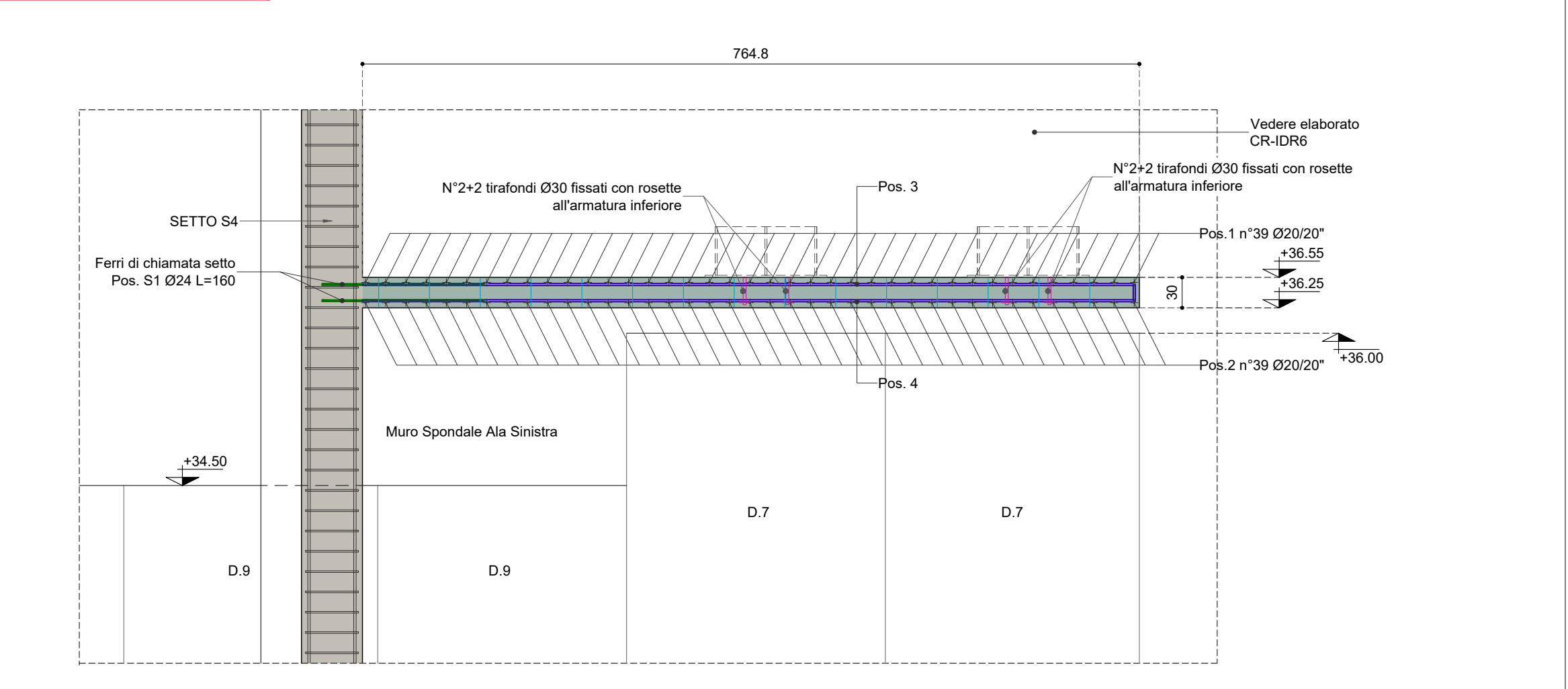
SEZIONE A-A (scala 1:50)



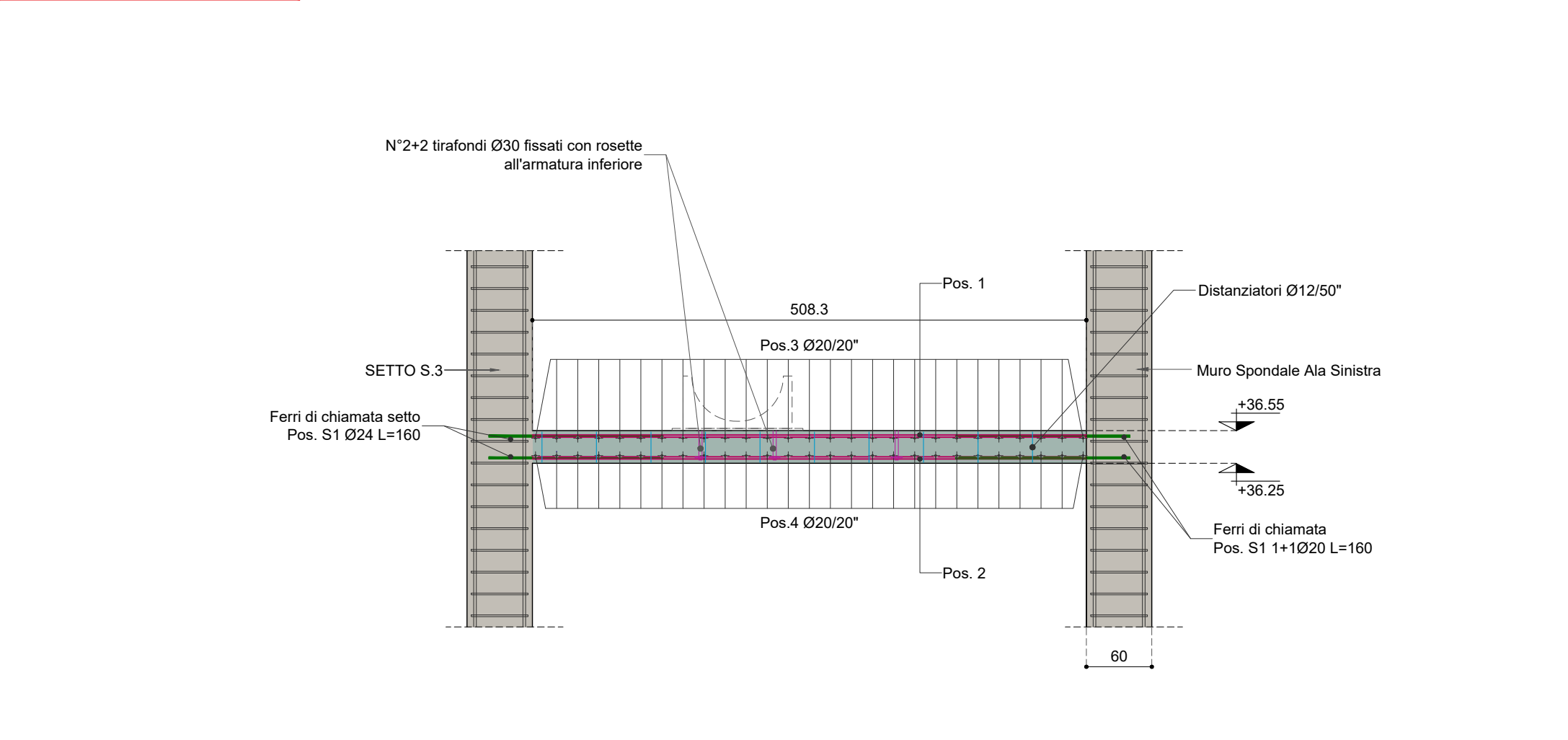
SEZIONE C-C (scala 1:50)



SEZIONE B-B (scala 1:50)



SEZIONE D-D (scala 1:50)



Si specifica che tutte le dimensioni e posizioni andranno accuratamente verificate in sito a cura ed onere della impresa appaltatrice.

Comittente:

Agenzia Interregionale per il fiume Po Strada Giuseppe Garibaldi 75 43121 Parma

Commessa:

CR-E-815 Rifacimento chiavica del Fossadone sull'Argine Maestro sinistro del fiume Po in Comune di Stagno Lombardo (CR) - Cod OPERA 936 - CUP B53H19000290002 - CIG 82186558A7

Progetto

ISI

ingegneria e ambiente

IIdraulica Strutture Infrastrutture

Via Martiri della Liberazione 36 43126 Parma tel. 0521 941229 info@isiingegneriaambiente.it www.isiingegneriaambiente.it

Ing. Gian Lorenzo Bernini
Ing. Rosaria Ragazzini

PROGETTO ESECUTIVO				STRALCIO 1	
ARMATURE Soletta LIVELLO 1 (+36.55 m.s.l.m.)				Scala: Var.	
2020-815-CR-SPS.5.2				Rev.	
REVISIONE	DATA	DESCRIZIONE	REDATTO	VERIFICATO	APPROVATO
02	28.08.2020	Aut. Paesaggistica	MF	RR	FA
03	23.12.2020	Progetto Definitivo	RR	RR	FA
04	09.04.2021	Progetto Esecutivo	RR	RR	FA
05	25.05.2021	Validazione	RR	RR	FA