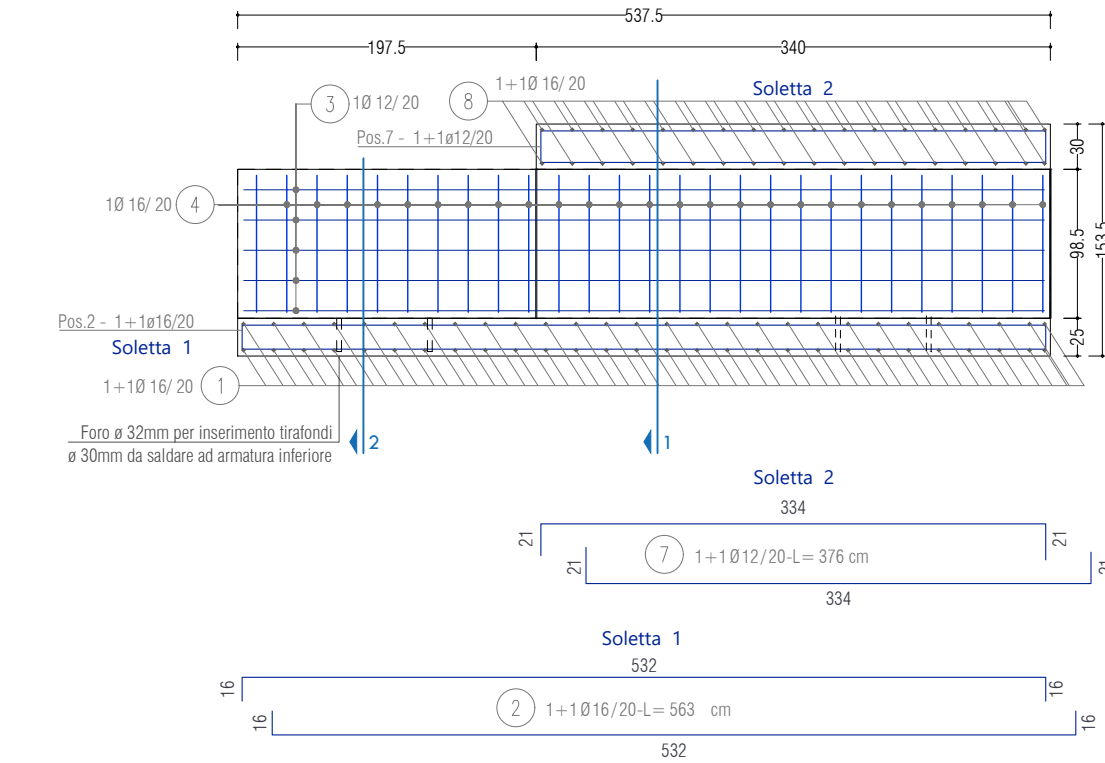


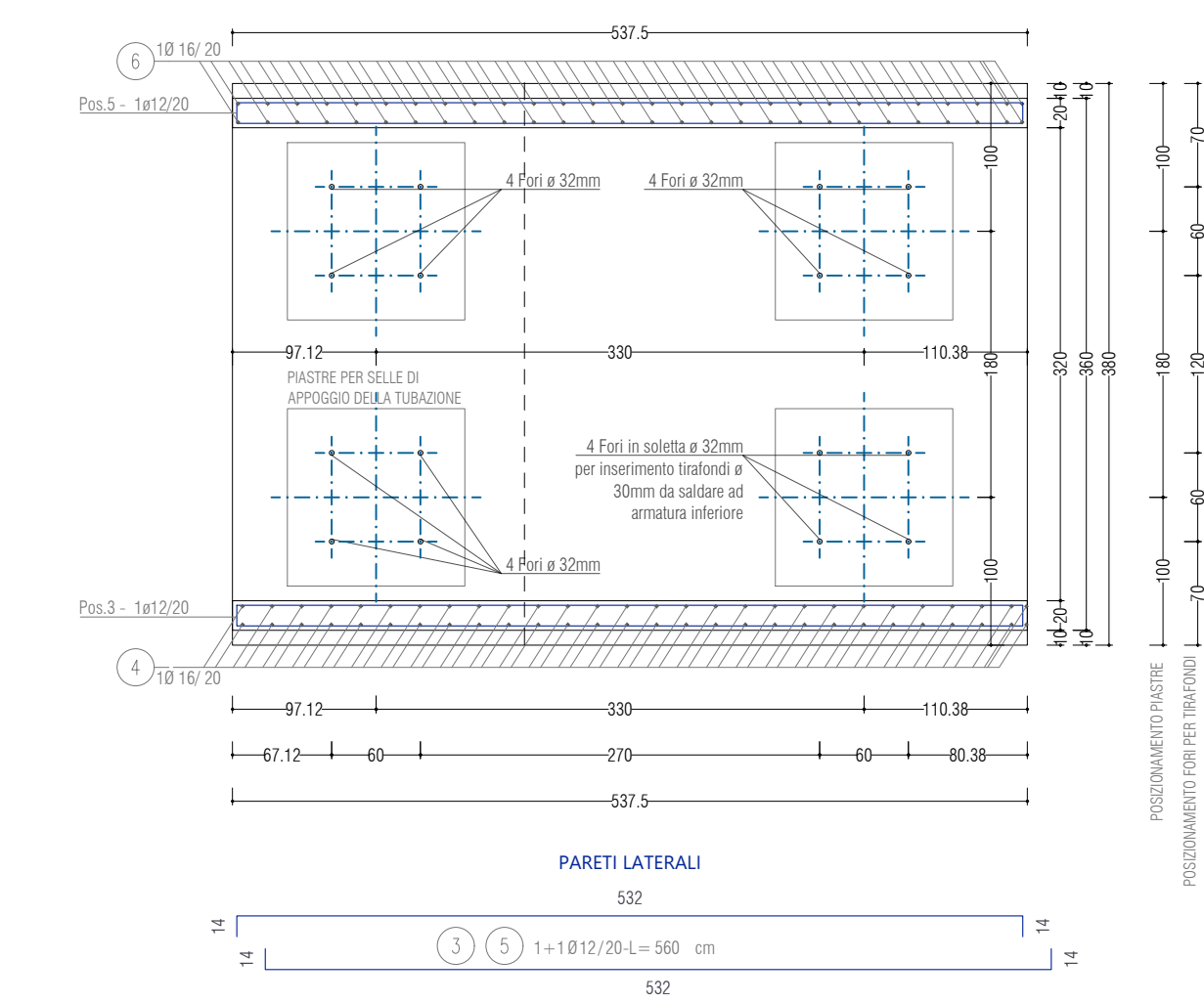
ATTRAVERSAMENTO DELLE TUBAZIONI DI MANDATA - ARMATURE

SEZIONE 3

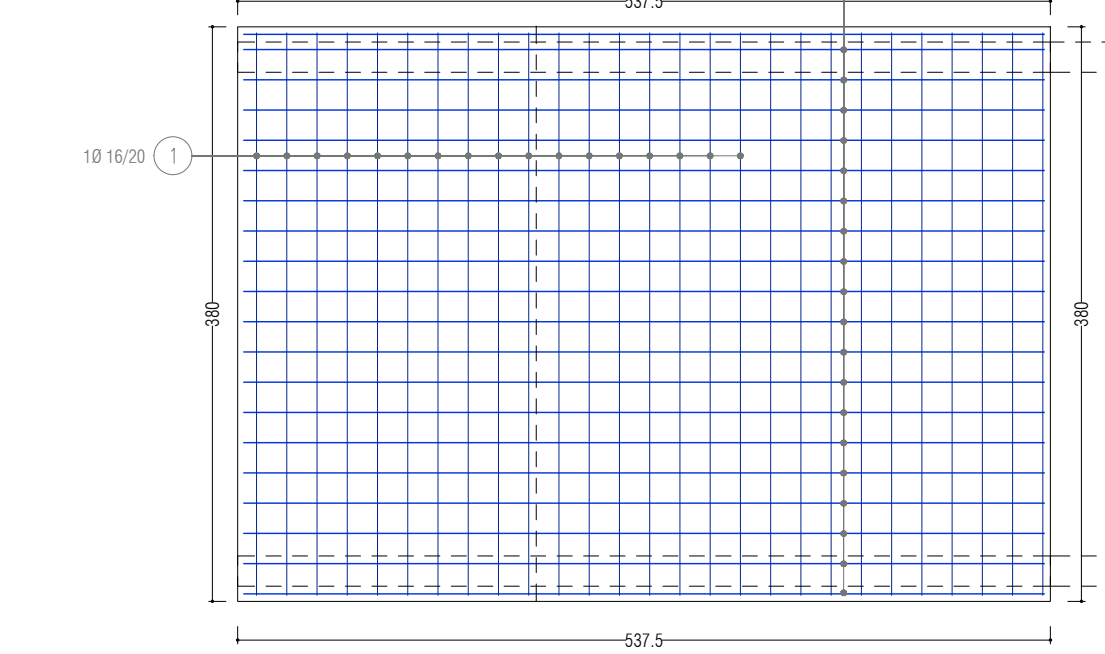


PIANTA

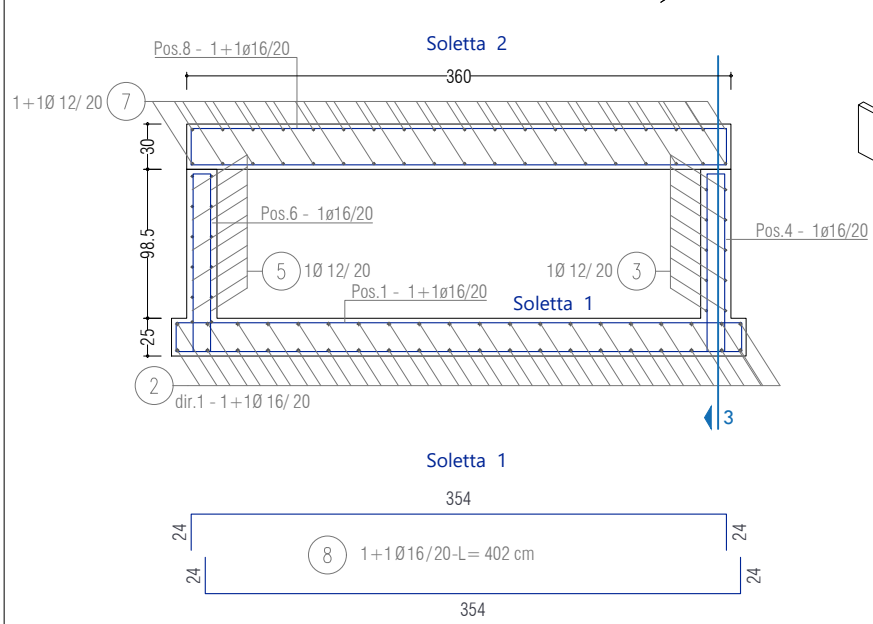
Fissaggio dei tirafondi Ø30 mediante saldatura alla armatura inferiore della platea del manufatto previsto a Primo Stralcio funzionale



SOLETTA 1

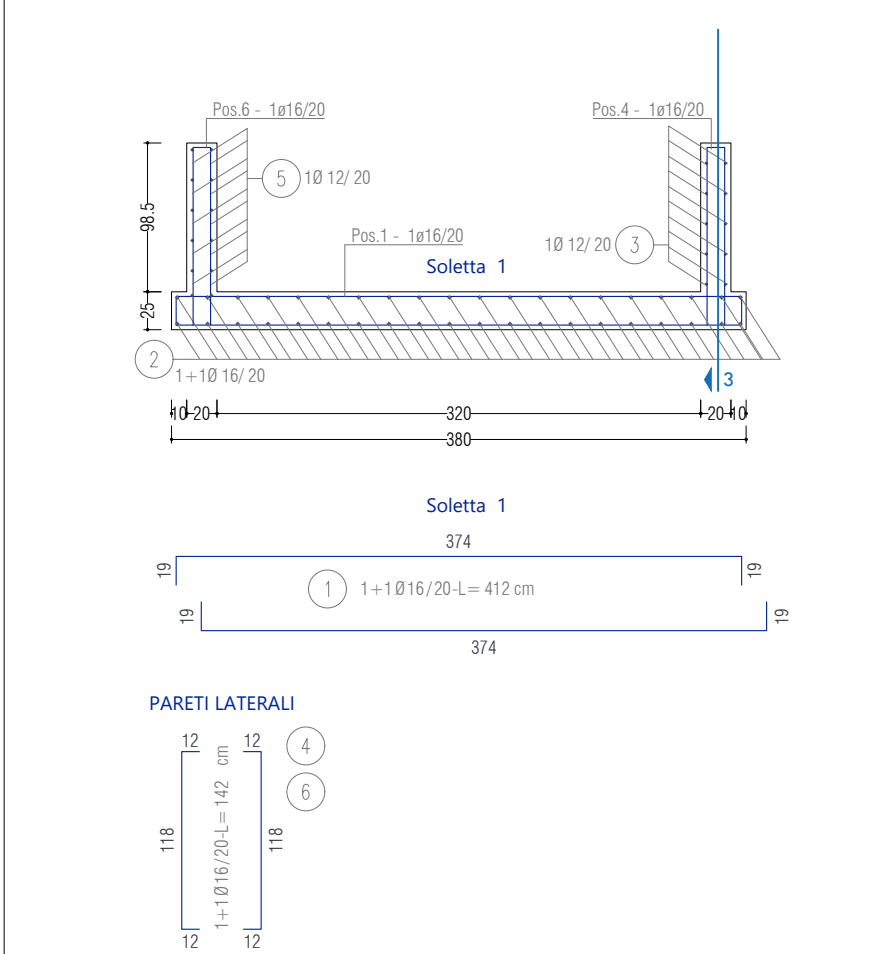


SEZIONE 2

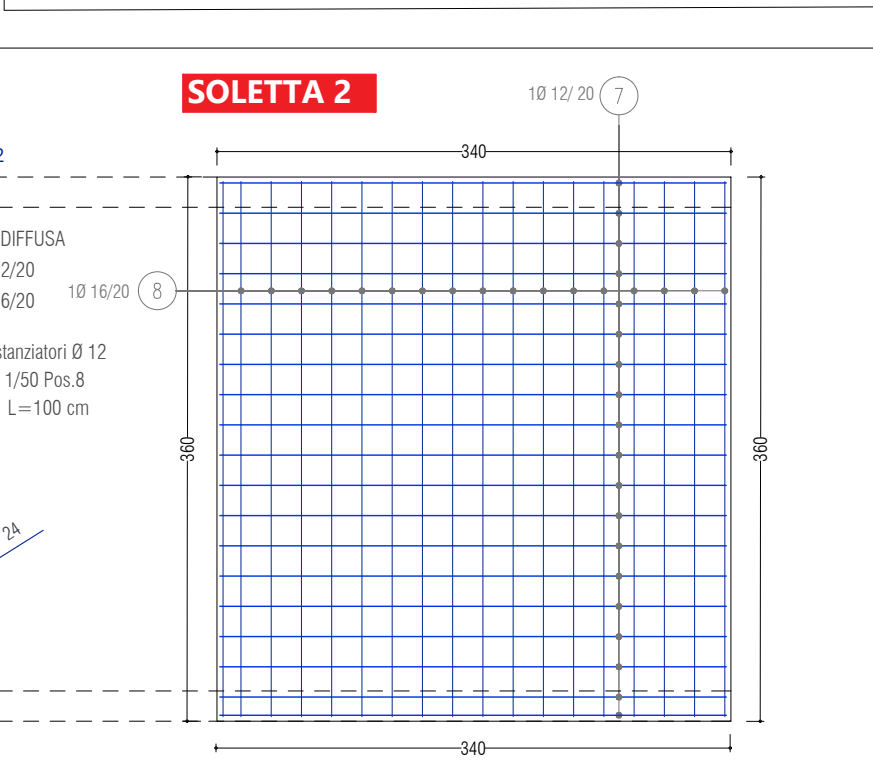


La soletta di copertura è prevista in semplice appoggio in modo da garantire l'apertura da sede stradale del vano di alloggiamento delle tubazioni di recapito

SEZIONE 1



PARETI LATERALI

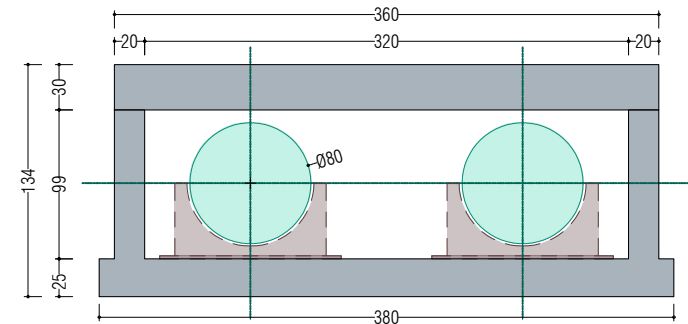


In sede costruttiva dovranno essere previsti GANCI DI SOLLEVAMENTO DELLA SOLETTA 2 così da consentire l'accesso al vano di alloggiamento delle tubazioni di recapito

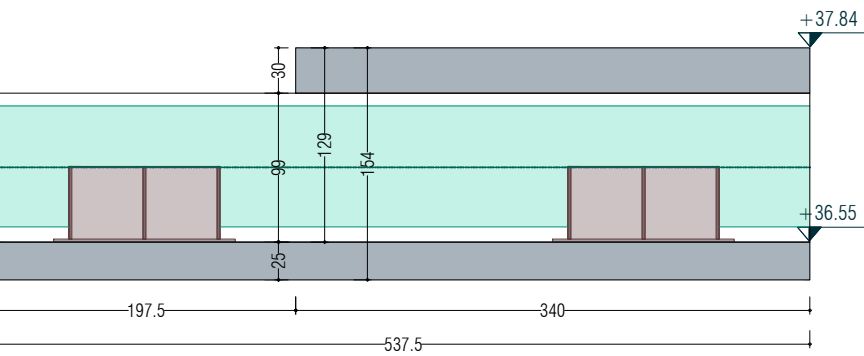
Si specifica che tutte le dimensioni e posizioni andranno accuratamente verificate in sito a cura ed onere della impresa appaltatrice.

SEZIONI TRASVERSALI E LONGITUDINALI - CASSERATURE

SEZIONE 2



SEZIONE 3



NOTE

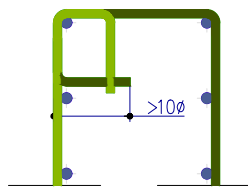
RIPRESE GETTO

\* lasciare scabro la superficie di ripresa;

\* disporre armatura passante con sporgenza minima pari a 60Ø;

\* prima del getto di ripresa trattare il calcestruzzo già gettato con aggrappante chimico tipo SIKADUR 32 o equivalente.

LEGATURA STAFFA TIPICA



GANCIO DI LEGATURA ARMATURA PARETE



Spilli di connessione tra i piani di armatura di intradosso ed estradosso parete : min 6/mq

COPRIFERRI

COPRIFERRO NOMINALE PLATEA:	40mm
COPRIFERRO NOM. ELEVAZIONI:	40mm
TOLLERANZA :	10mm

Per assicurare il copriferro in elevazione devono essere utilizzati distanziatori solo in cemento o fibro-cemento

Specifiche dei materiali

Calcestruzzo (N/mm²): C35/45

- CLASSE DI CONSISTENZA SLUMP: S4-5
- DIMENSIONE AGGREGATO: ≤ 20 mm (20mm inferiori <35mm)
- RAPPORTO ACQUA/CEMENTO: ≤ 0,50
- Dosaggio cemento LH a basso sviluppo di calore: 400 kg/mc
- CLASSE DI ESPOSIZIONE (EN206-2016): XC2
- ARIA INTRAPPOLATA: max 2,5%
- CLASSE CONTENUTO CLORURI: Cl 0.4
- VOLUME DI ACQUA DI BLEEDING (uni 7122) <0.1%
- CONTROLLO ACCETTAZIONE TIPO A

Acciaio per c.l.s.a.: tipo B450C

- Tensione caratteristica di snervamento fyk: ≥ 450 N/mm²
- Tensione caratteristica di rottura ftk: ≥ 540 N/mm²
- Rapporto ftk/fyk: 1,13 ≤ (ftk/fyk) ≤ 1,35
- Allungamento Agt: ≥ 7%
- SOVRAPPOSIZIONE MINIMA: 50Ø
- sovrapposizioni delle barre di armatura alternate ove indicato. Eseguire il prelievo di 3 (tre) barre, di lunghezza almeno 1,20 m, per ogni gruppo di diametri e per ogni fornitura su bilico. Non è ammesso l'utilizzo di ferri non corredati di marcatura e certificazione.



Commessa:

CR-E-815 Rifacimento chiavica del Fossadone sull'Argine Maestro sinistro del fiume Po in Comune di Stagno Lombardo (CR) - Cod OPERA 936 - CUP B53H19000290002 - CIG 82186558A7



Progetto  
**ISI**  
 ingegneria e ambiente  
 Idraulica Strutture Infrastrutture  
 Via Martiri della Liberazione 36 43126 Parma tel. 0521 941229 info@isiingegneriaeambiente.it  
 www.isiingegneriaeambiente.it

Ing. Gian Lorenzo Bernini  
 Ing. Rosaria Ragazzini

PROGETTO ESECUTIVO

STRALCIO 1

MANUFATTO DI ATTRAVERSAMENTO DELLE TUBAZIONI DI MANDATA Casseri ed Armature

Scala: 1:50

2020-815-CR-SPS.10

REVISIONE	DATA	DESCRIZIONE	REDATTO	VERIFICATO	APPROVATO
02	28.08.2020	Aut. Paesaggistica	MF	RR	FA
03	23.12.2020	Progetto Definitivo	RR	RR	FA
04	09.04.2021	Progetto Esecutivo	RR	RR	FA
05	25.05.2021	Validazione	MF	RR	FA

Tutti i diritti sono riservati a norma di legge, di questo elaborato è vietata la riproduzione e la cessione a terzi senza esplicita autorizzazione