



**AGENZIA INTERREGIONALE PER IL FIUME PO**  
**AIPO**

**UFFICIO OPERATIVO DI PARMA**

Opere idrauliche di 2° categoria R.D. 11.02.1867 n. 3598

**PROGETTO**

**Importo € 440.000,00**

**(PR-E-1078) LAVORI URGENTI PER RIPRESA FRANA SPONDALE IN SPONDA SINISTRA DEL TORRENTE ENZA  
IN LOCALITA' ENZANO IN COMUNE DI SORBOLO MEZZANI (PR) – COD. CUP B65H21000180001**

**ALLEGATO**

**ELABORATI GRAFICI**

**5**

**Gruppo di Progettazione :**

**ISTRUTTORE IDRAULICO**  
(Geom. Luca Zilli)

**INGEGNERE**  
(Dott. Ing. Monica Larocca)

**Visto : IL RESPONSABILE DEL PROCEDIMENTO**  
(Dott. Ing. Mirella Vergnani)

**PERIZIA N ° 1212**

**DATA: 02 MAR. 2021**

**PROT. N°**

**AGGIORNAMENTI**

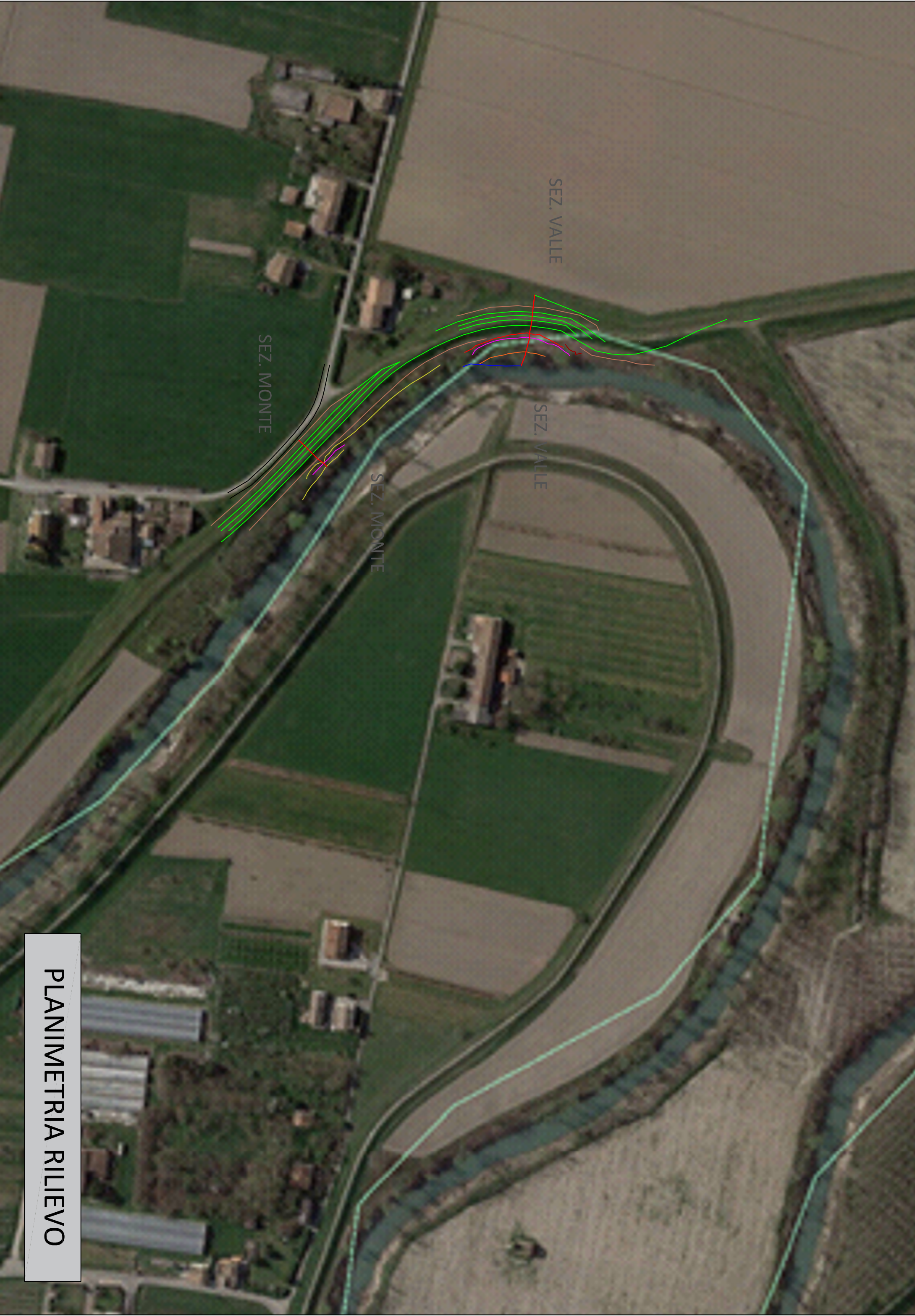
**DATA:**





COROGRAFIA



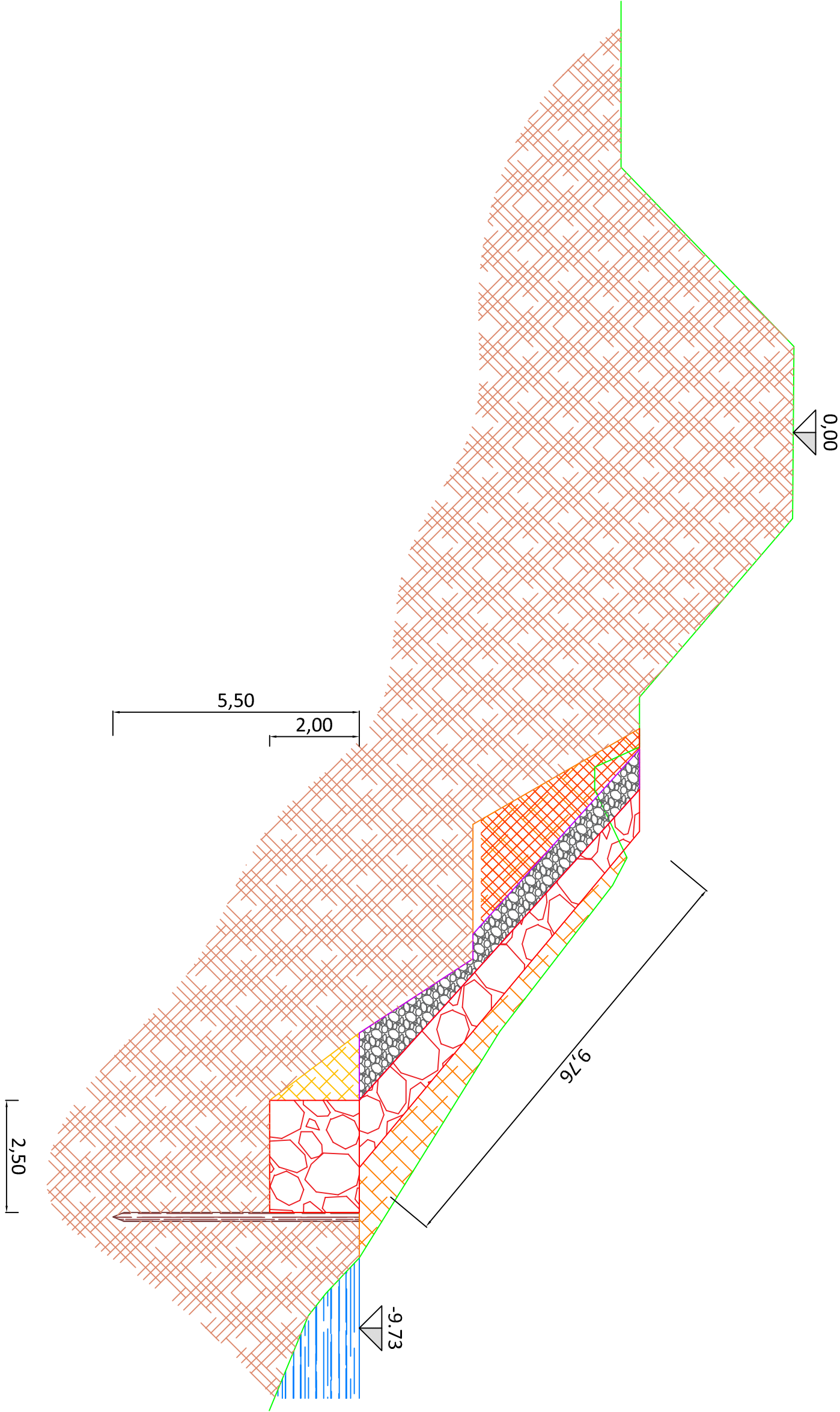


PLANIMETRIA RILIEVO



SEZIONE MONTE

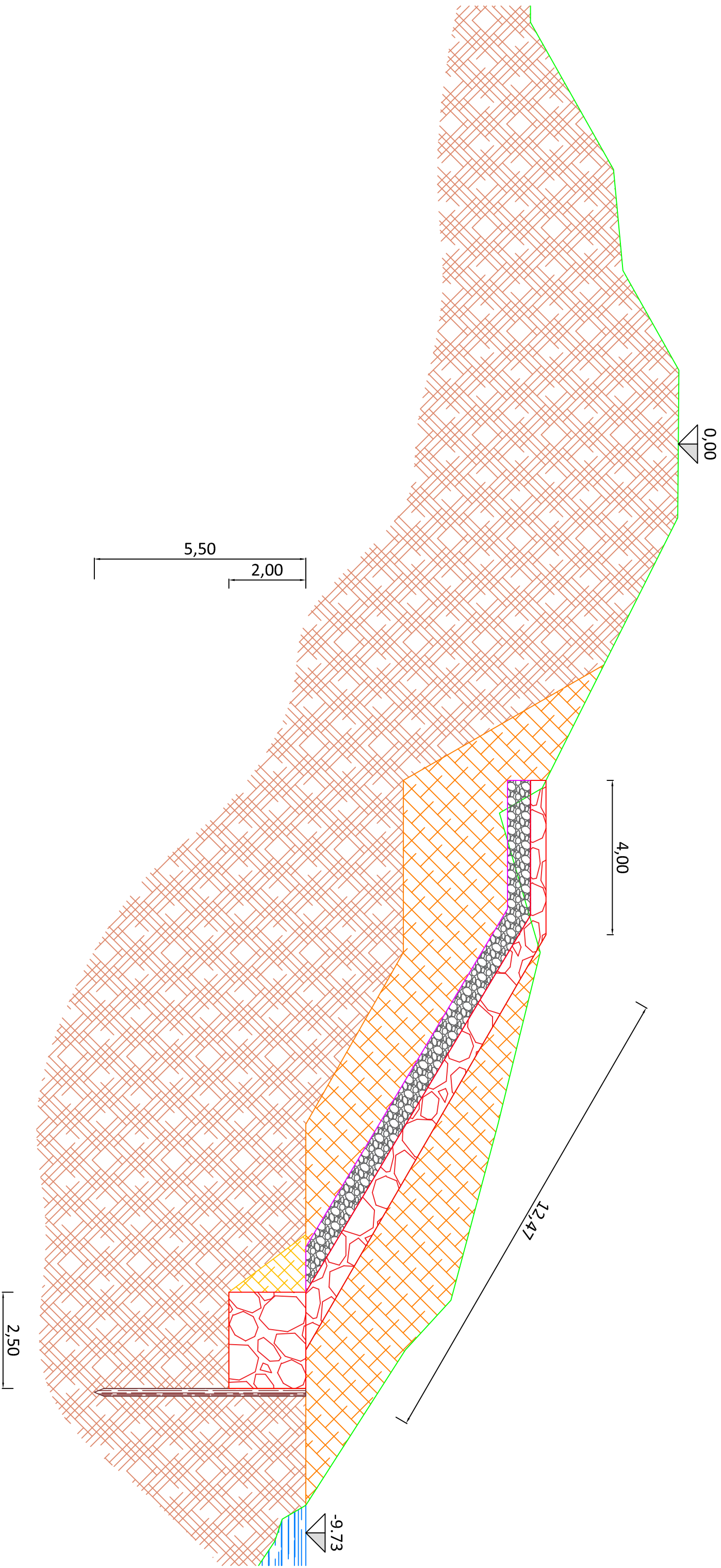
Valenza 120,00 ml





SEZIONE VALLE

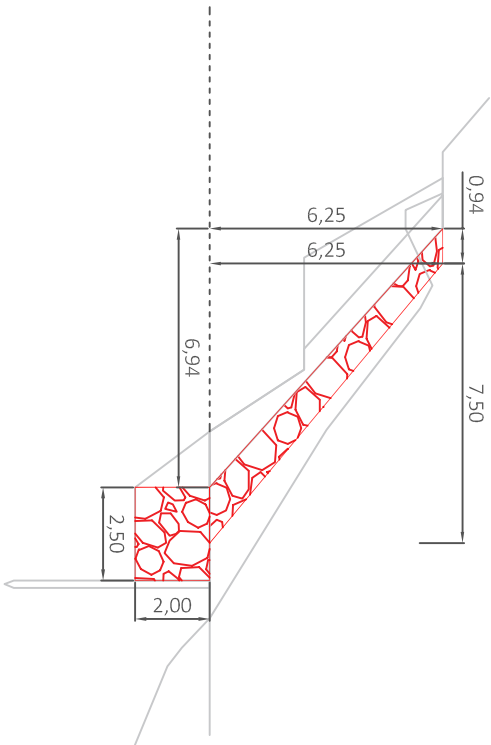
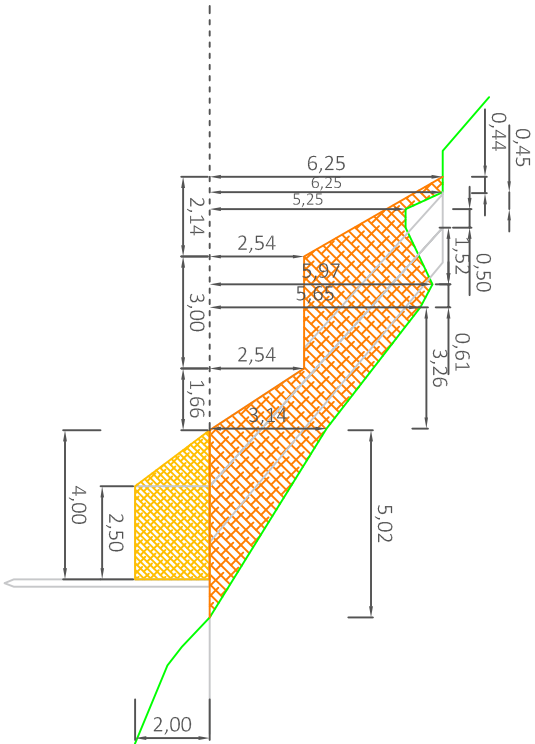
Valenza 90,00 ml





SEZIONE MONTE

Valenza 120,00 ml

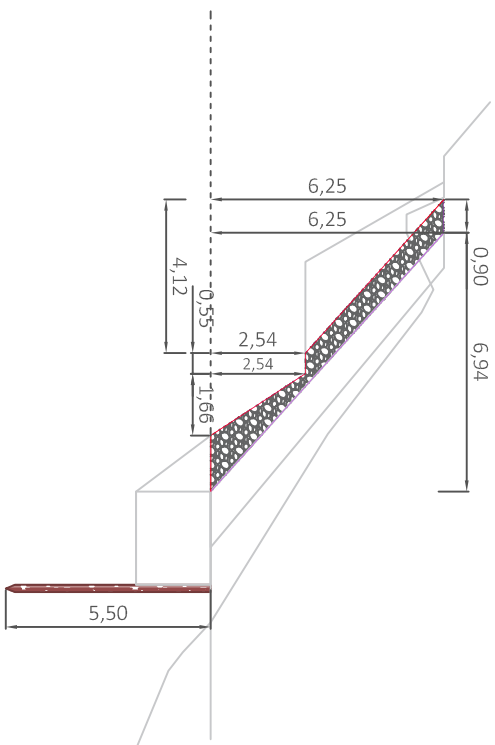
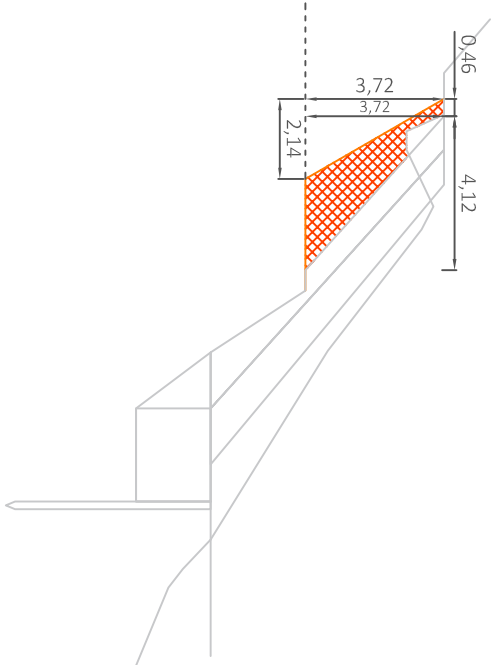


SCAVO SBANCAMENTO (0.004.01.b) 22,93 mq/m

SCAVO A SEZIONE OBBLIGATA (0.005.01.b) 6,50 mq/m

FORMAZIONE BERMA (O.010.02.c) 5,00 mq/m

FORMAZIONE SCOGLIERA (O.010.02.c) 7,63 mq/m



FORMAZIONE RILEVATO (0.009.01.b) 5,39 mq/m

INFISSIONE DI PALI DI LEGNO (O.022.01.A) 4,00/m

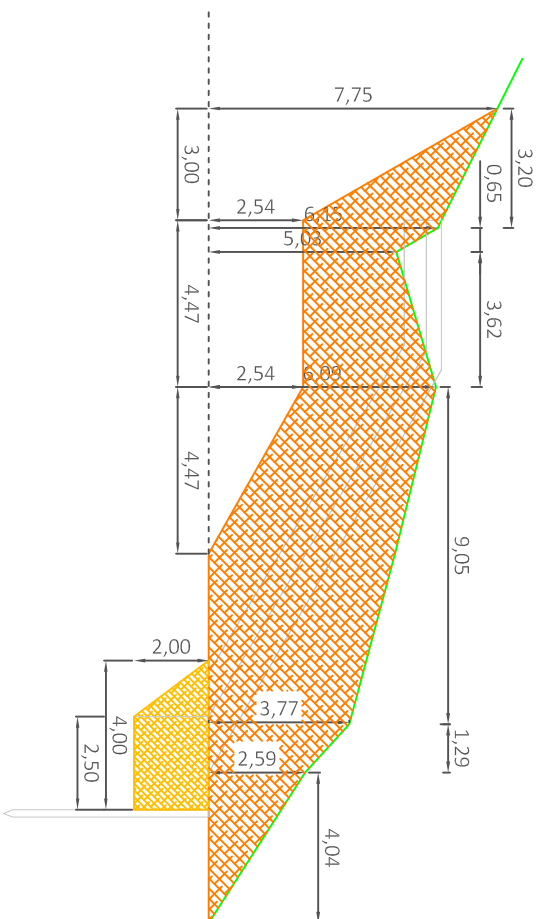
GEOTESSILE (0.016.01.c) 11,53 m/m

IMBOTTIMENTO (0.011.02.a) 8,72 mq/m



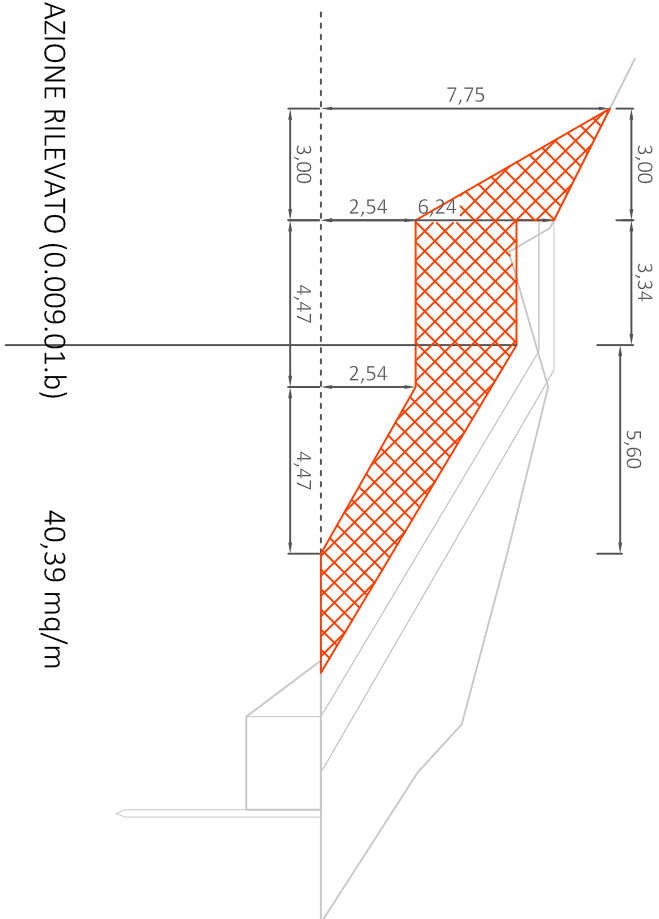
## SEZIONE VALLE

Valenza 90,00 ml



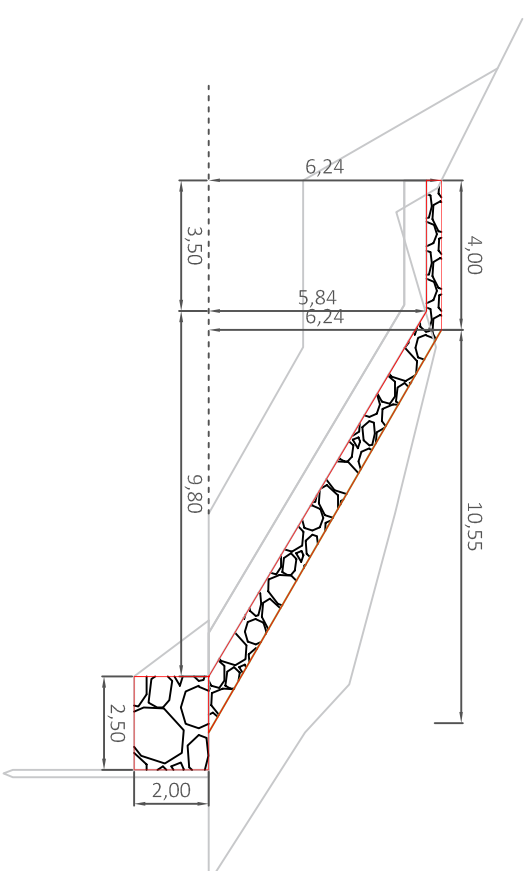
SCAVO SBANCAMENTO (0.004.01.b)

67,03 mg/m



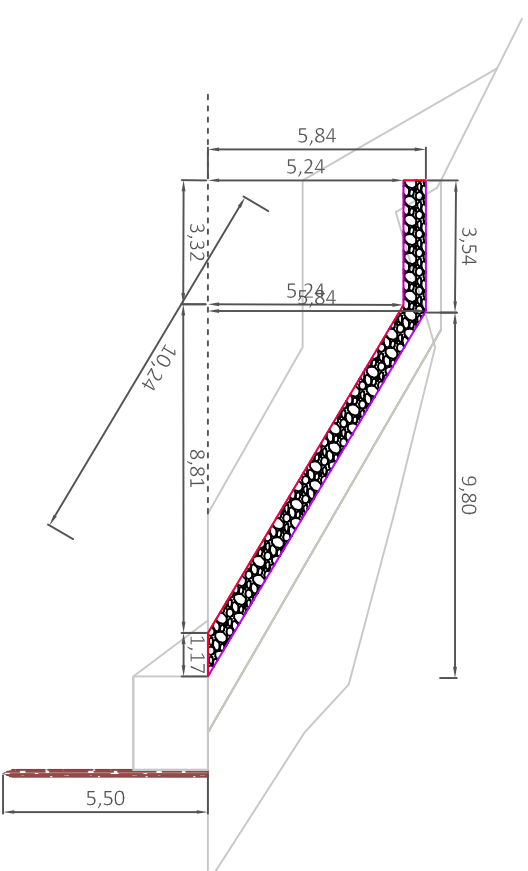
FORMAZIONE RILEVATO (0.009.01.b)

40,39 mg/m



FORMAZIONE BERMA (O.010.02.c)

5,00 mq/m



INFISSIONE DI PALI DI LEGNO (O.022.01.A) 4,00/m

4,00/m

GEOTESSILE (0.016.01.c)

14,15 m/m

IMBOTTIMENTO (0.011.02.a)

8,72 mq/m