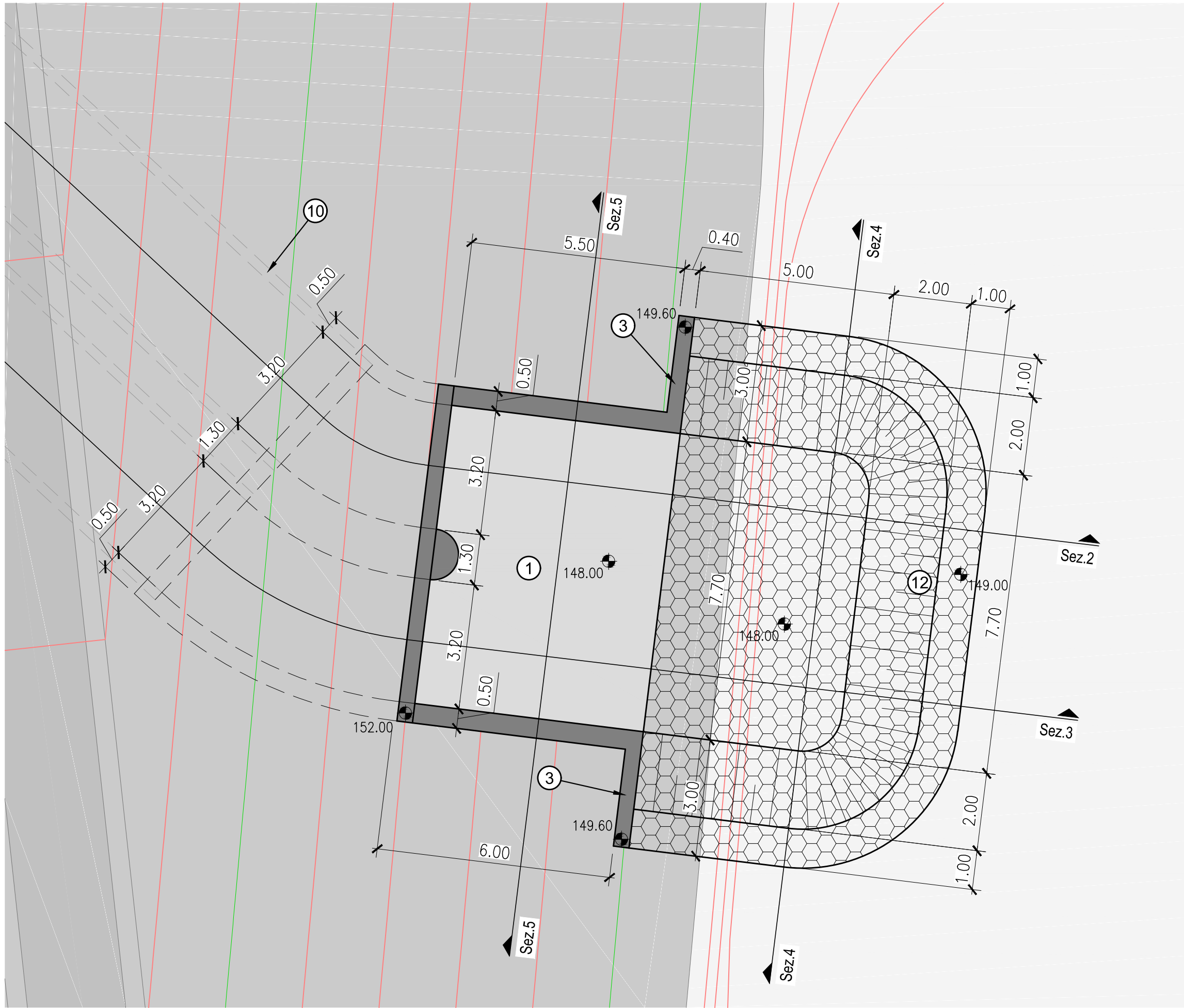
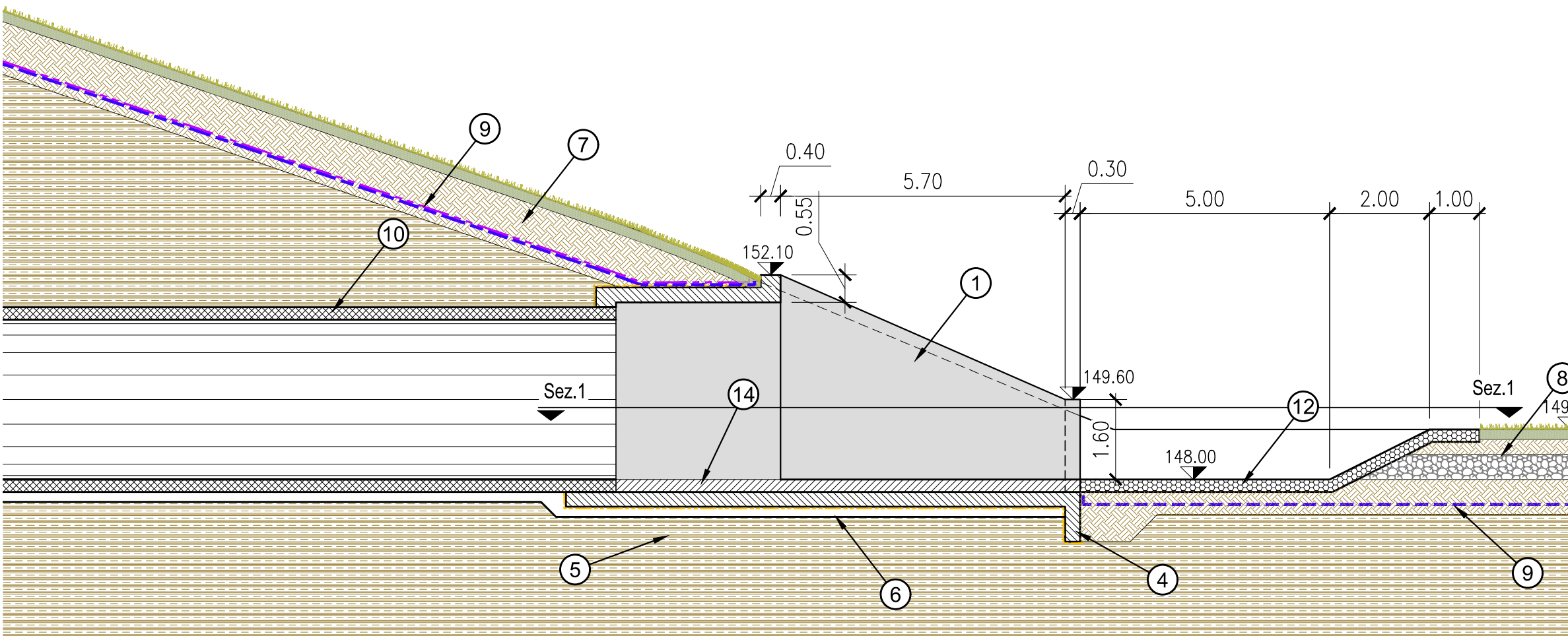


MANUFATTO DI IMBOCCO CANALE DI COLLEGAMENTO III SETTORE

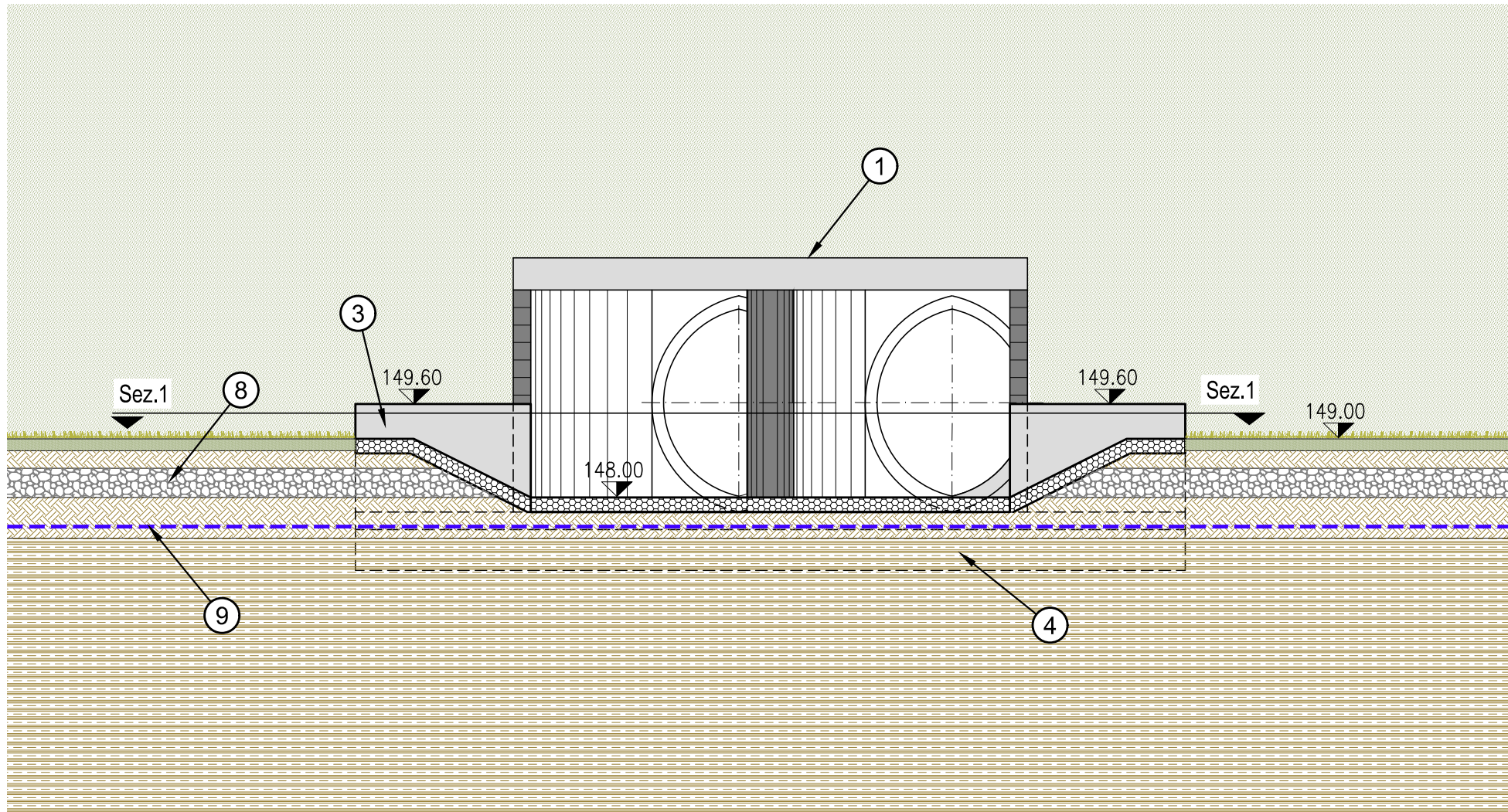
PLANIMETRIA DI DETTAGLIO
Scala 1:100



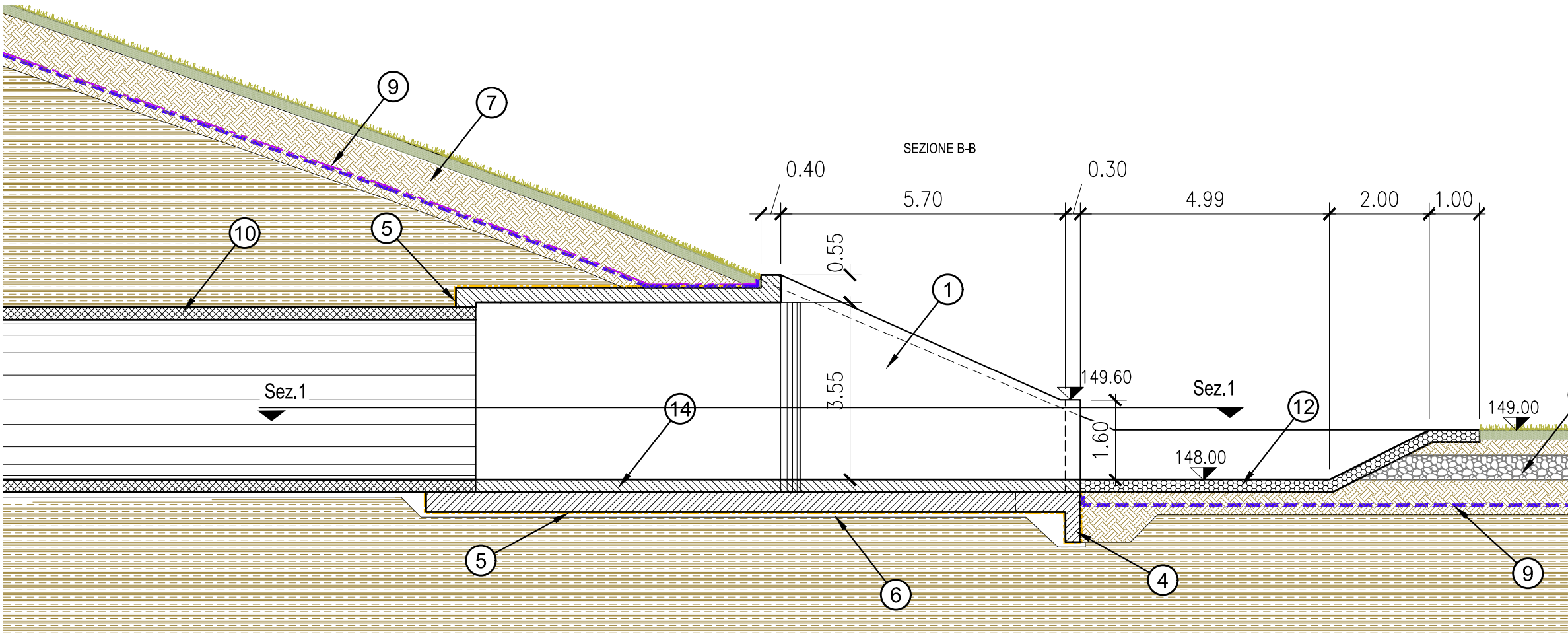
SEZIONE 2-2
Scala 1:100



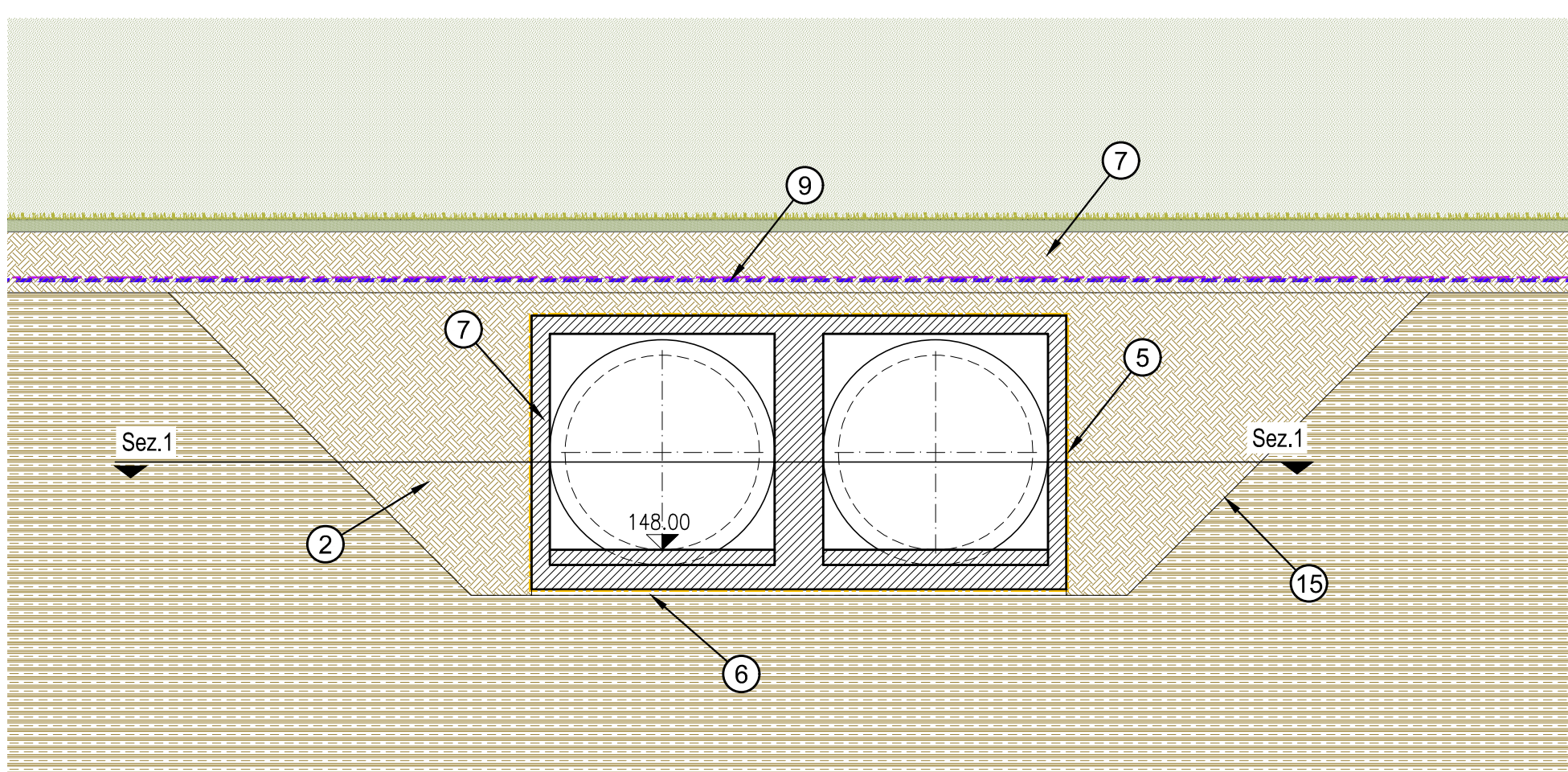
SEZIONE 4-4
Scala 1:100



SEZIONE 3-3
Scala 1:100



SEZIONE 5-5
Scala 1:100

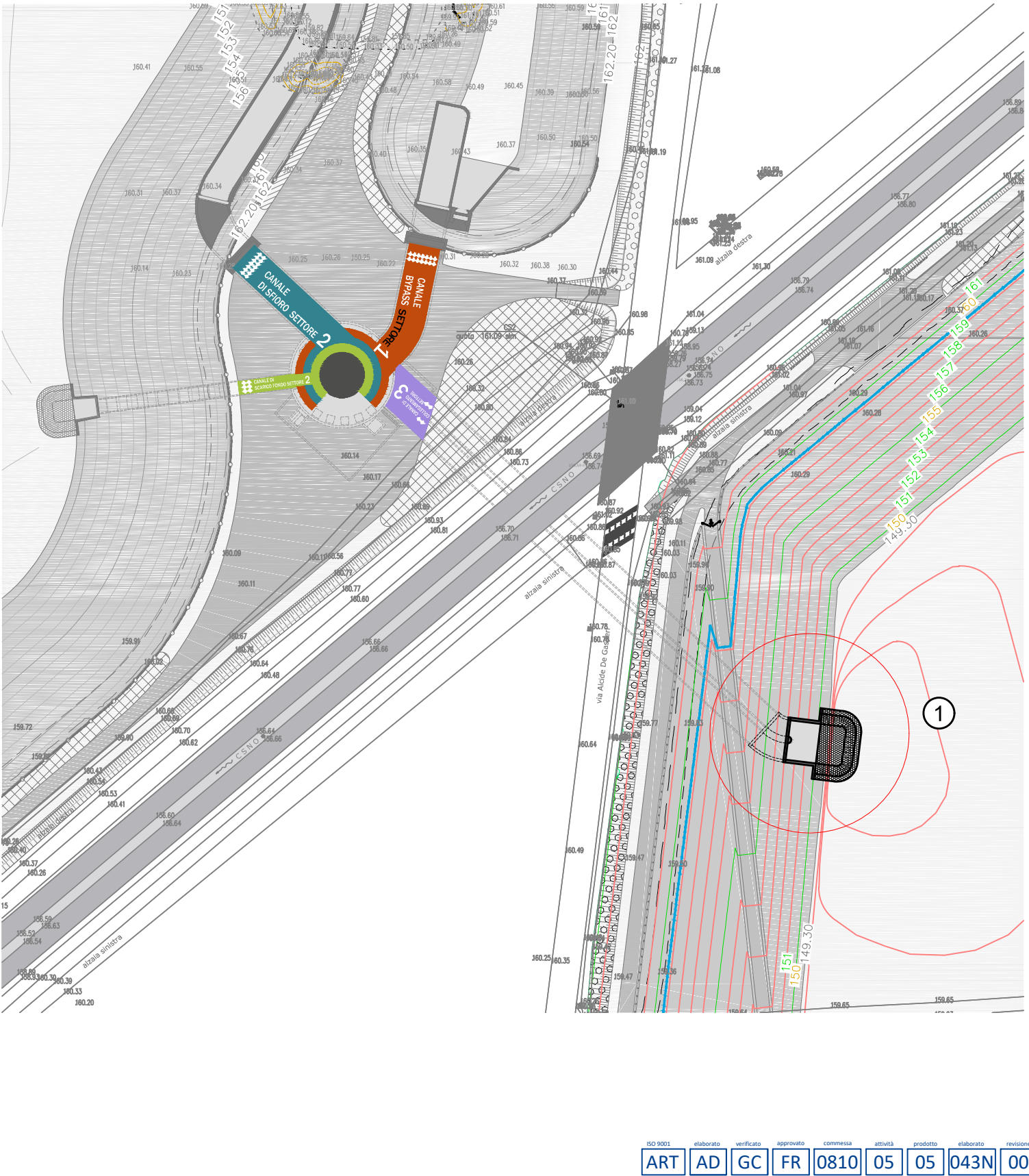
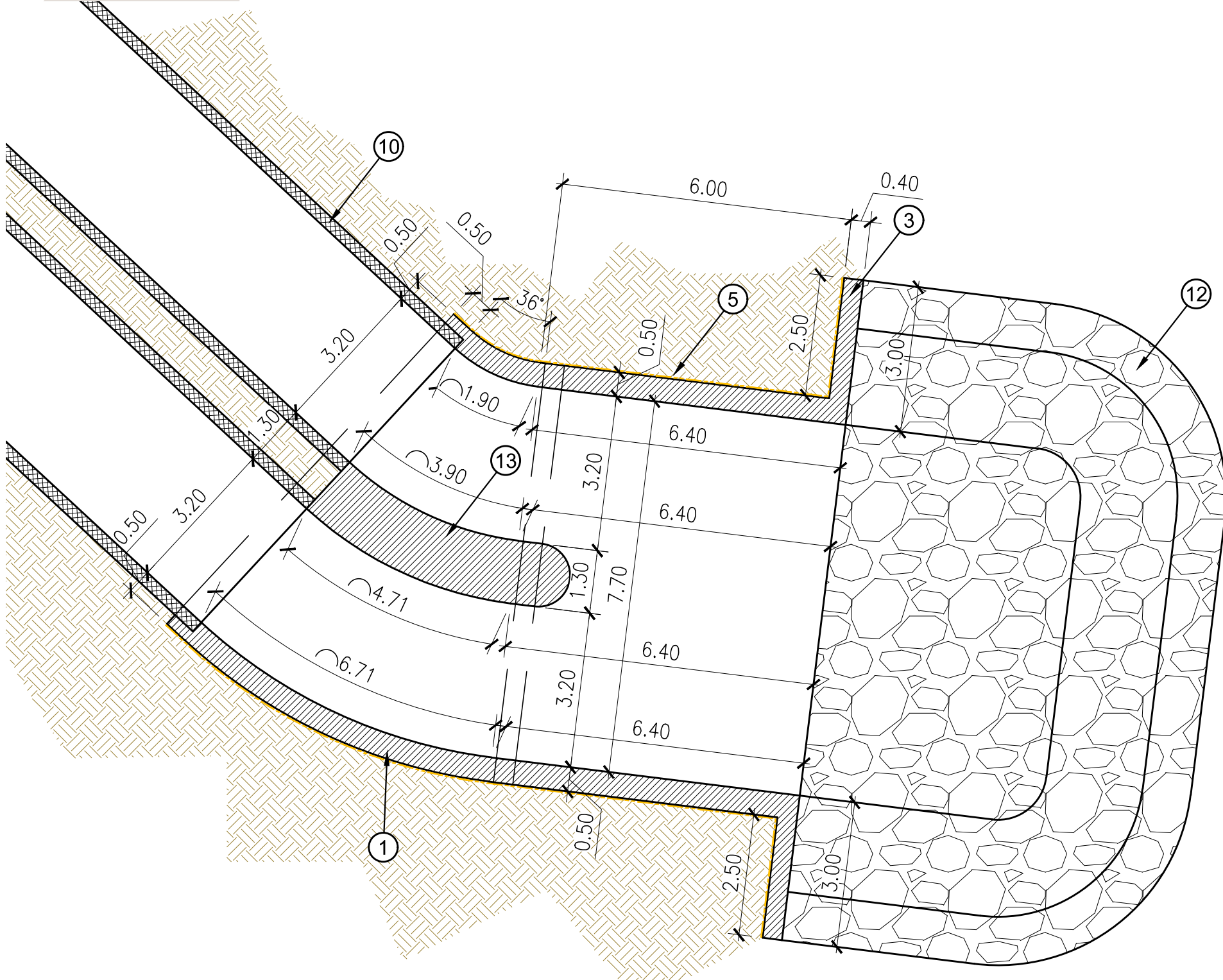


LEGENDA OPERE IN PROGETTO

- IMBOCCO DEL COLLETTORE DI ALIMENTAZIONE E DI SCARICO DEL III SETTORE IN C.A. GETTATO IN OPERA
- RIEMPIMENTO CON MATERIALE DI RISULTA DEGLI SCAVI
- MURO DI IMMORSAMENTO
- TAGLIONE ANTI-SIFONAMENTO
- MEMBRANA BITUMINOSA IMPERMEABILIZZANTE
- SOTTOFONDO IN CLS MAGRO - sp = 15 cm
- COBERTURA A PROTEZIONE DELLA IMPERMEABILIZZAZIONE DELLE SPONDE
- COBERTURA A PROTEZIONE DELLA IMPERMEABILIZZAZIONE DEL FONDO
- GUAINA BENTONITICA DI IMPERMEABILIZZAZIONE DELLA VASCA DI INVASO
- TUBAZIONE IN C.A.P. DN3200 POSATA CON TECNICA SPINGITUBO GIA' REALIZZATO
- TUBAZIONE DI SCARICO IN C.A.P. DN2500 POSATA CON TECNICA SPINGITUBO
- PROTEZIONE DEL FONDO DELLA VASCA IN CORRISPONDENZA DEL MANUFATTO DI IMBOCCO IN MASSI CEMENTATI
- SETTO CENTRALE IN C.A. GETTATO IN OPERA
- GETTO DI REGOLARIZZAZIONE DI II FASE
- LINEA CONTABILIZZAZIONE DEGLI SCAVI

- | | |
|--|--|
| TAPPETO ERBOSO FIORITO | PARAPETTO METALLICO |
| PAVIMENTAZIONE IN CALCESTRE | PANCHINE |
| MARGINE TIPO 1 : FASCIA ARBUSTIVA - MITIGAZIONE INFRASTRUTTURALE | SELEZIONE E VALORIZZAZIONE DELLA VEGETAZIONE ESISTENTE FORMATA IN PREVALENZA DA ARBUSTI AUTOCTONI E ALLOCTONI. |
| MARGINE TIPO 2A : FASCIA ARBUSTIVA | |
| MARGINE TIPO 2B : FASCIA ARBUSTIVA | |
| MARGINE TIPO 3 : FASCIA ALBERATA | |
| RETE METALLICA DI PROTEZIONE | |

SEZIONE 1-1
Scala 1:100



(MI-E-789)
VASCA DI LAMINAZIONE DEL FIUME SEVESO IN COMUNE DI SENAGO (MI)

PROGETTO ESECUTIVO
CUP_B19H12000270002

PROGETTISTA:



Il Progettista - Responsabile di progetto e delle integrazioni e prestazioni specialistiche:
Dott. Ing. Ivo FRESIA

Il Coordinatore per la sicurezza in fase di progettazione:
Dott. Ing. Giuseppe CAMPI

Il Geologo:
Dott. Geol. Marco BERSANO

VISTO: Il Responsabile del procedimento
Dott. Ing. Marco La Vaglia

CD				
DD	EMMISSIONE	dicembre 2008	A. DE PULPIS	G. CAMPI
DD	DISCUSSIONE			

DOCUMENTAZIONE TECNICA
OPERE D'ARTE - III STRALCIO
COMPLETAMENTO DEL COLLEGAMENTO TRA GLI INVASI
CANALE DI COLLEGAMENTO TRA II E III SETTORE - SEZIONI E PARTICOLARI COSTRUTTIVI
Scala 1:100

elaborato 01.07.03.01