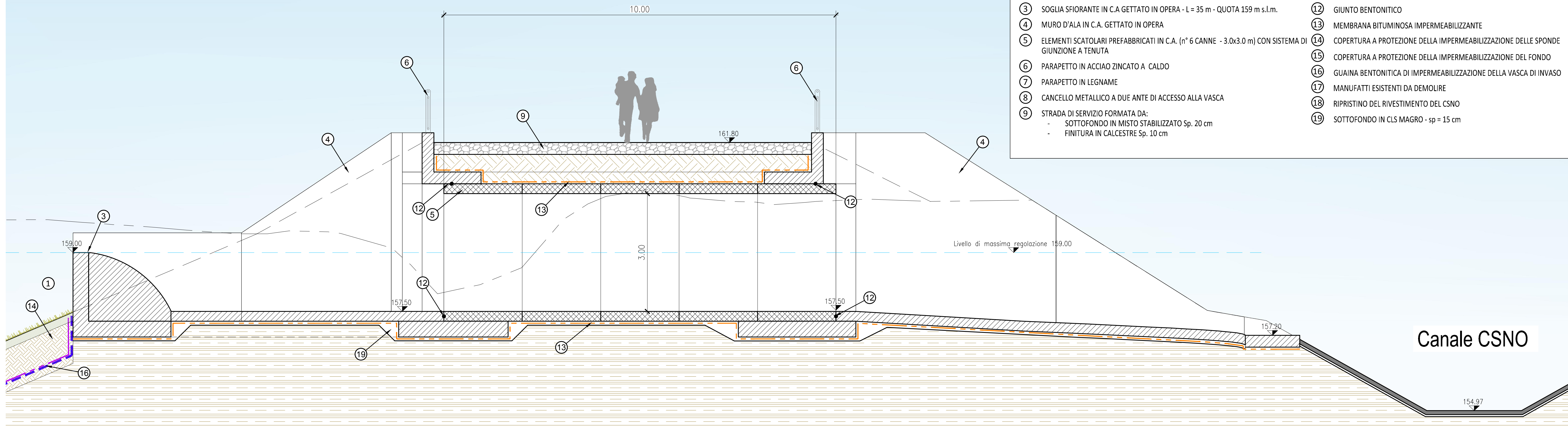
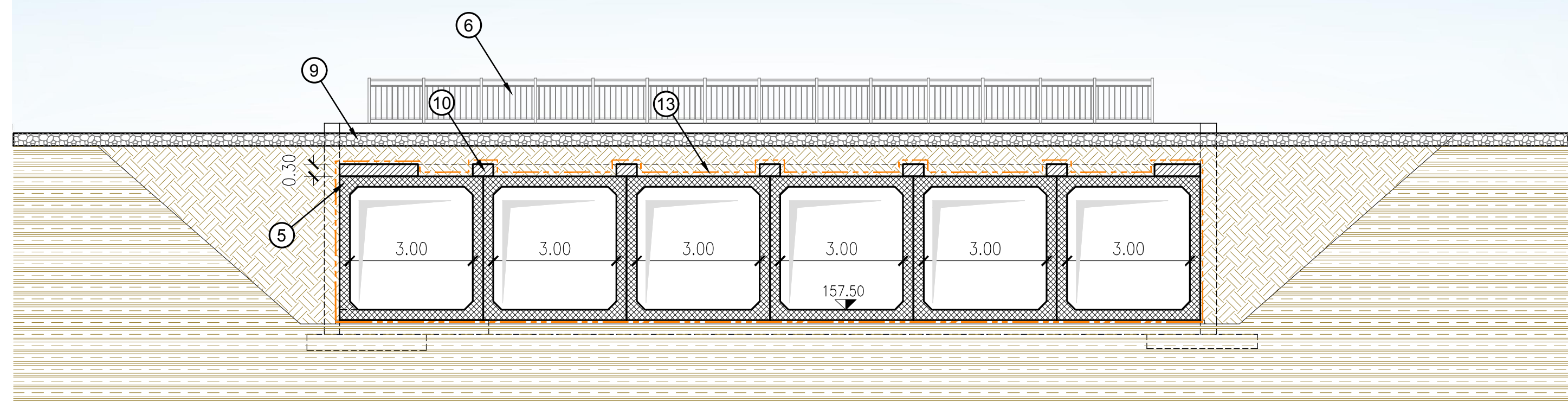


Sezione 1  
Scala 1:100

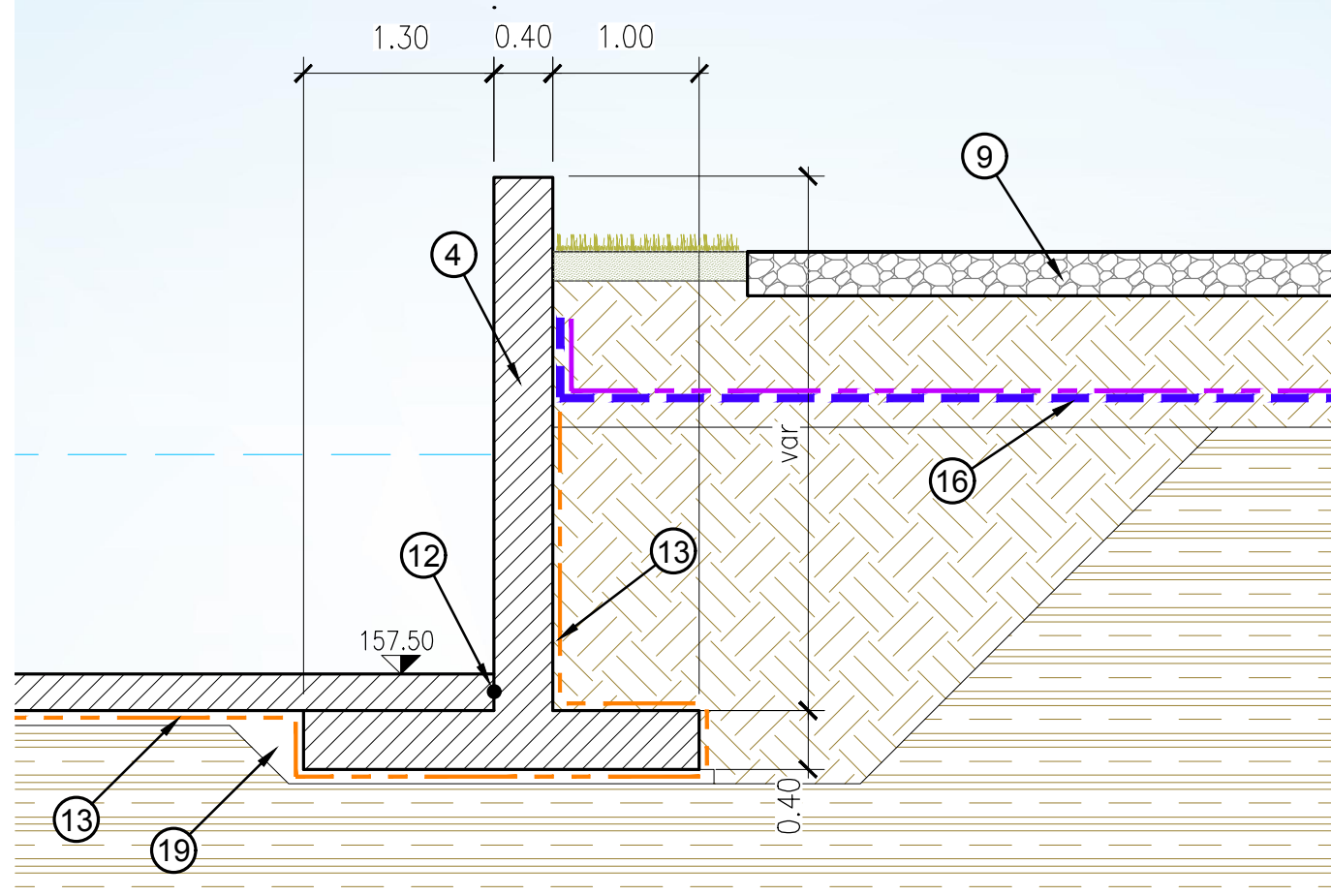


LEGENDA OPERE IN PROGETTO	
①	INVASO DI LAMINAZIONE
②	MANUFATTO DI SFIORO DI EMERGENZA II SETTORE
③	SOGLIA SFIORANTE IN C.A. GETTATO IN OPERA - L = 35 m - QUOTA 159 m s.l.m.
④	MURO D'ALA IN C.A. GETTATO IN OPERA
⑤	ELEMENTI SCATOLARI PREFABBRICATI IN C.A. (n° 6 CANNE - 3.0x3.0 m) CON SISTEMA DI GIUNZIONE A TENUTA
⑥	PARAPETTO IN ACCIAIO ZINCATO A CALDO
⑦	PARAPETTO IN LEGNAME
⑧	CANCELLO METALLICO A DUE ANTE DI ACCESSO ALLA VASCA
⑨	STRADA DI SERVIZIO FORMATA DA: <ul style="list-style-type: none"><li>- SOTTOFONDO IN MISTO STABILIZZATO Sp. 20 cm</li><li>- FINITURA IN CALCESTRE Sp. 10 cm</li></ul>
⑩	COSTOLATURE DI IRRIGIDIMENTO IN C.A. GETTATO IN OPERA
⑪	RETE METALLICA DI PROTEZIONE
⑫	GIUNTO BENTONITICO
⑬	MEMBRANA BITUMINOSA IMPERMEABILIZZANTE
⑭	COPERTURA A PROTEZIONE DELLA IMPERMEABILIZZAZIONE DELLE SPONDE
⑮	COPERTURA A PROTEZIONE DELLA IMPERMEABILIZZAZIONE DEL FONDO
⑯	GUAINA BENTONITICA DI IMPERMEABILIZZAZIONE DELLA VASCA DI INVASO
⑰	MANUFATTI ESISTENTI DA DEMOLIRE
⑱	RIPRISTINO DEL RIVESTIMENTO DEL CSNO
⑲	SOTTOFONDO IN CLS MAGRO - sp = 15 cm

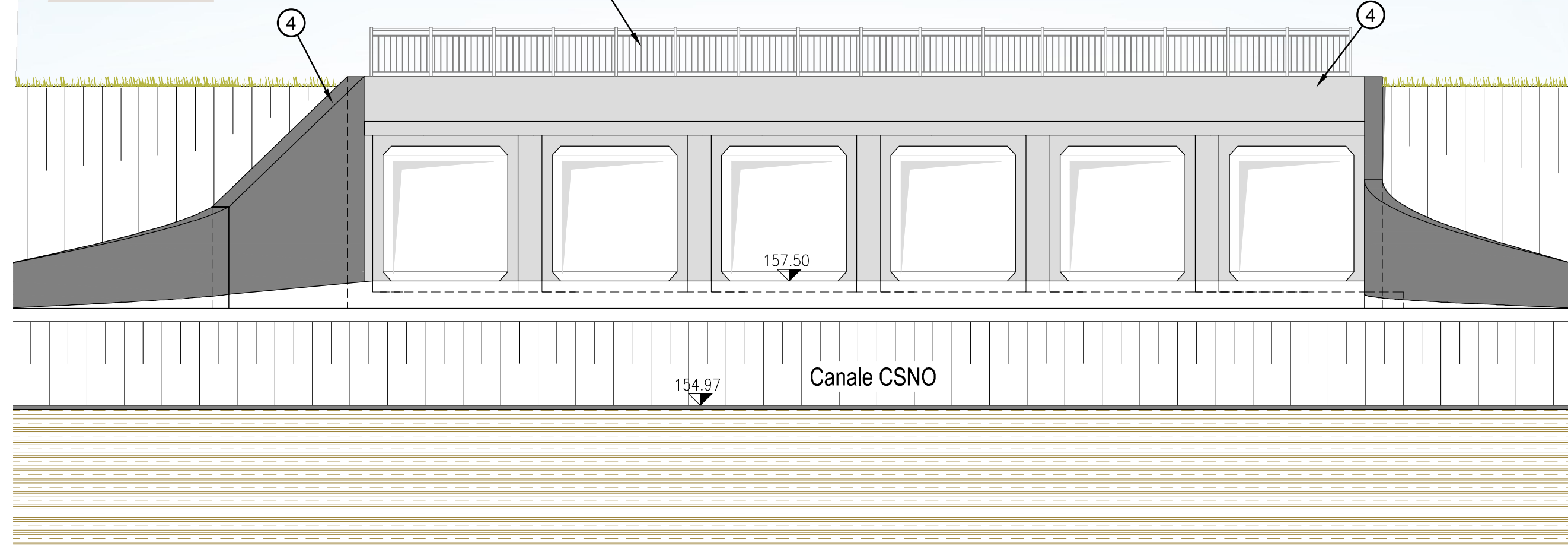
Sezione 2  
Scala 1:100



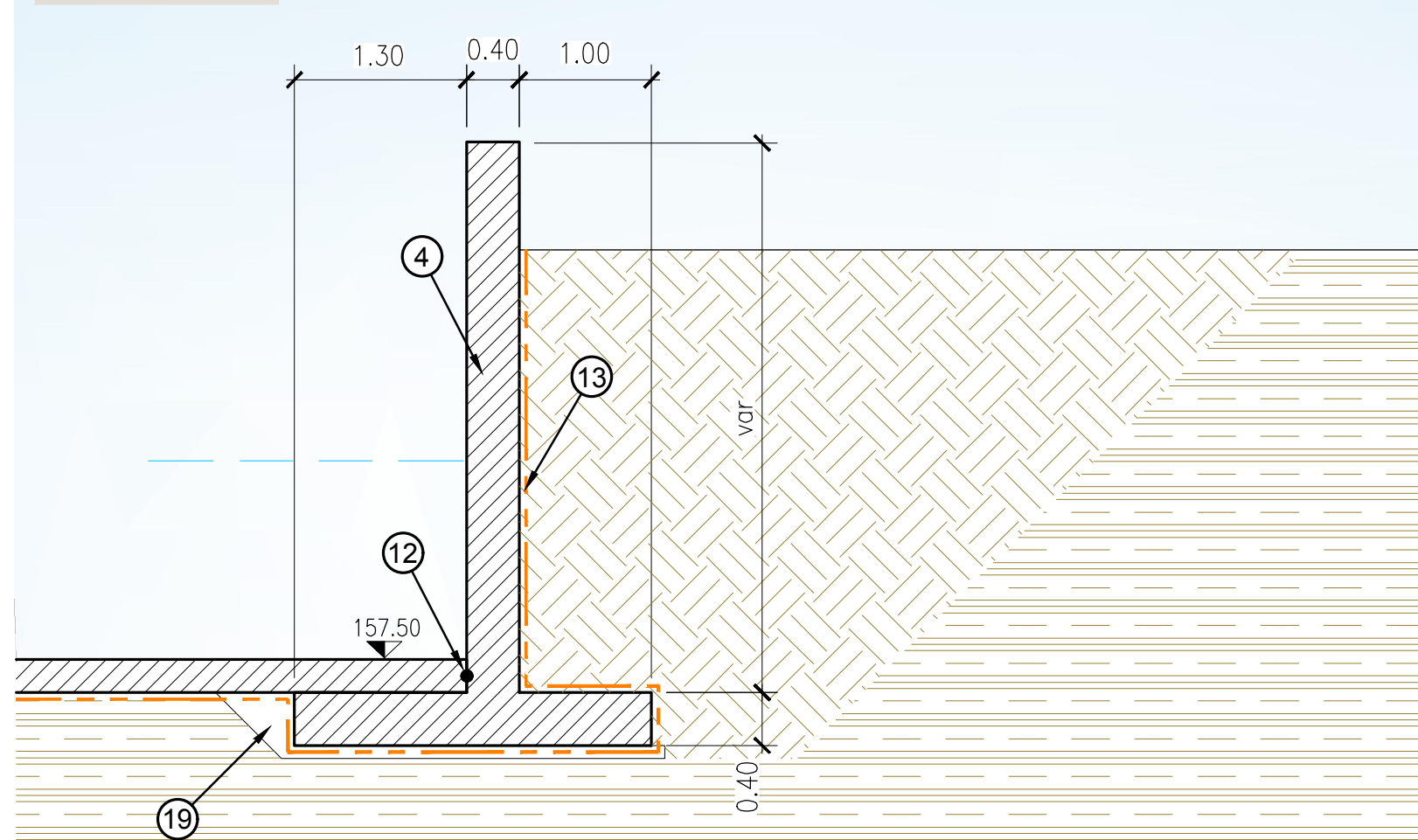
Sezione 3  
Scala 1:50



Sezione 4  
Scala 1:100



Sezione 5  
Scala 1:50



(MI-E-789)  
**VASCA DI LAMINAZIONE DEL FIUME SEVESO IN COMUNE DI SENAGO (MI)**  
**PROGETTO ESECUTIVO**  
CUP: B19H12000270002



Il Progettista - Responsabile di progetto e delle integrazioni e prestazioni specialistiche: Dott. Ing. Ivo FRESIA	Il Coordinatore per la sicurezza in fase di progettazione: Dott. Ing. Giuseppe CAMPI
Il Geologo: Dott. Geol. Marco BERSANO	VISTO: Il Responsabile del procedimento Dott. Ing. Marco La Veglia

02					
01					
00	EMISSIONE	Dicembre 2018	A. DE FILIPPIS	G. CAMPI	I. FRESIA
rev.	descrizione	data	redatto	verificato	approvato

**DOCUMENTAZIONE TECNICA**  
**OPERE D'ARTE - II STRALCIO**  
**SCARICO DI EMERGENZA DEL II SETTORE NEL CSNO**  
**PIANTA PROFILO E SEZIONI**  
**Scale varie**

elaborato **01.06.03.02**