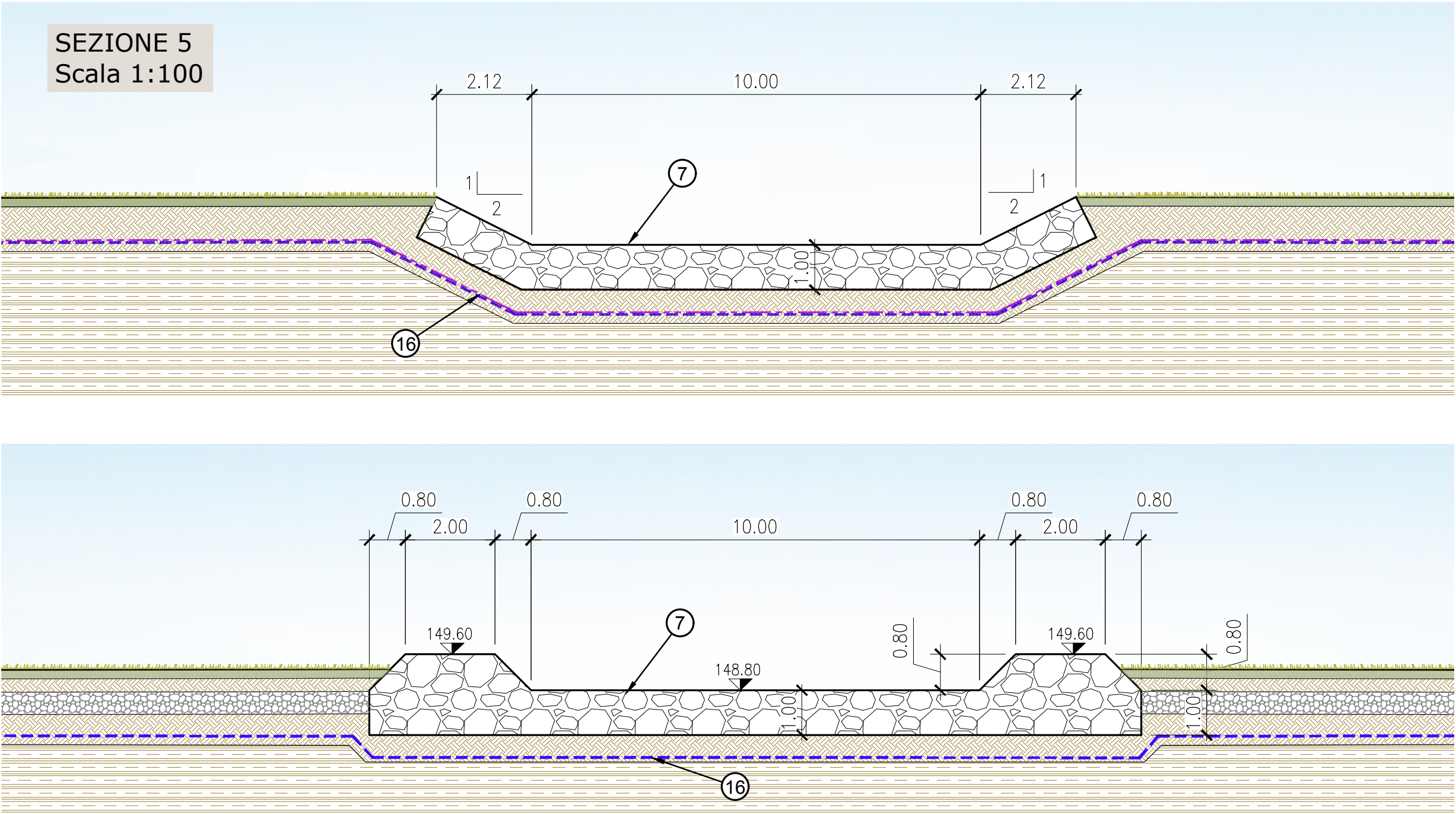
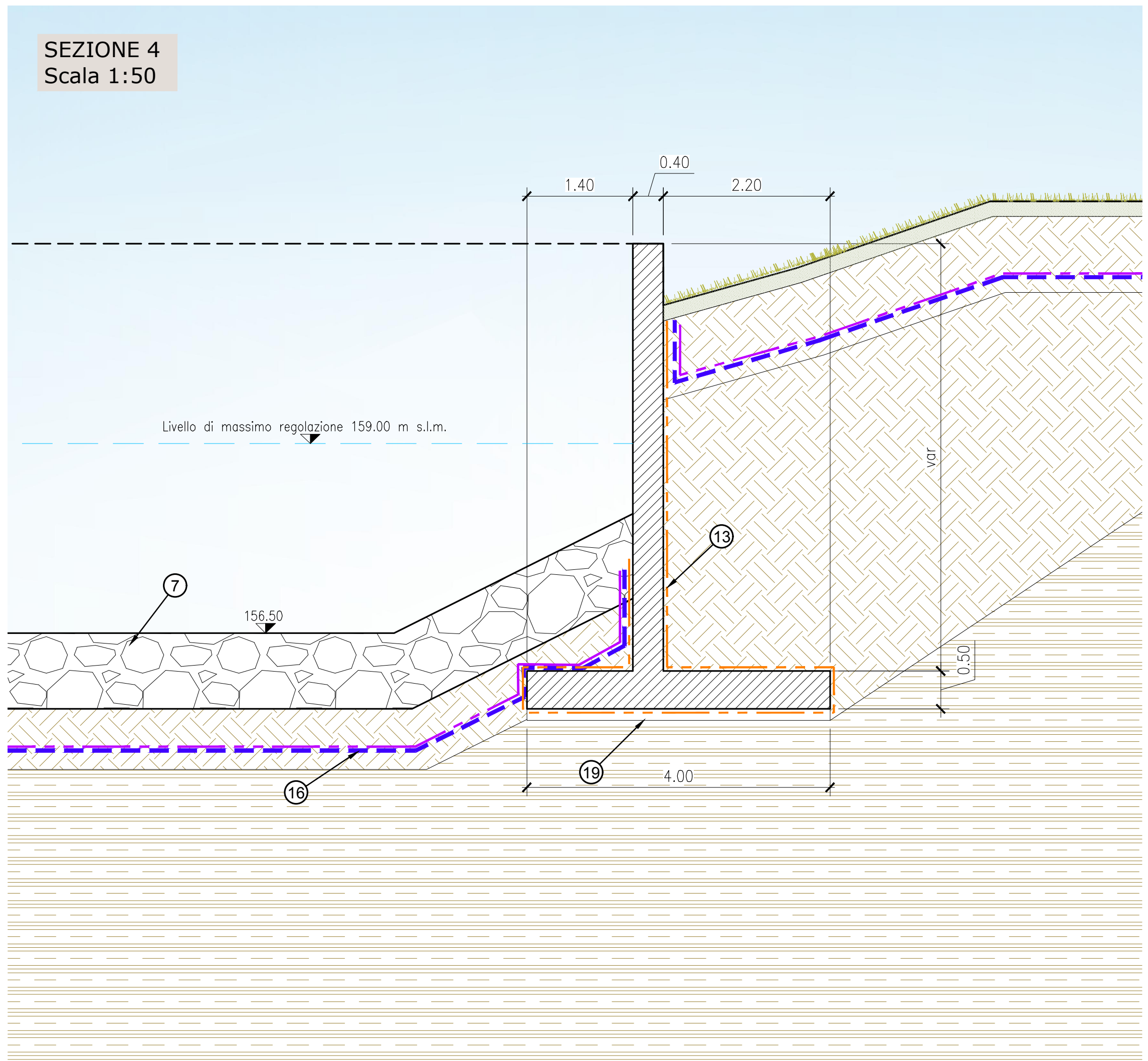
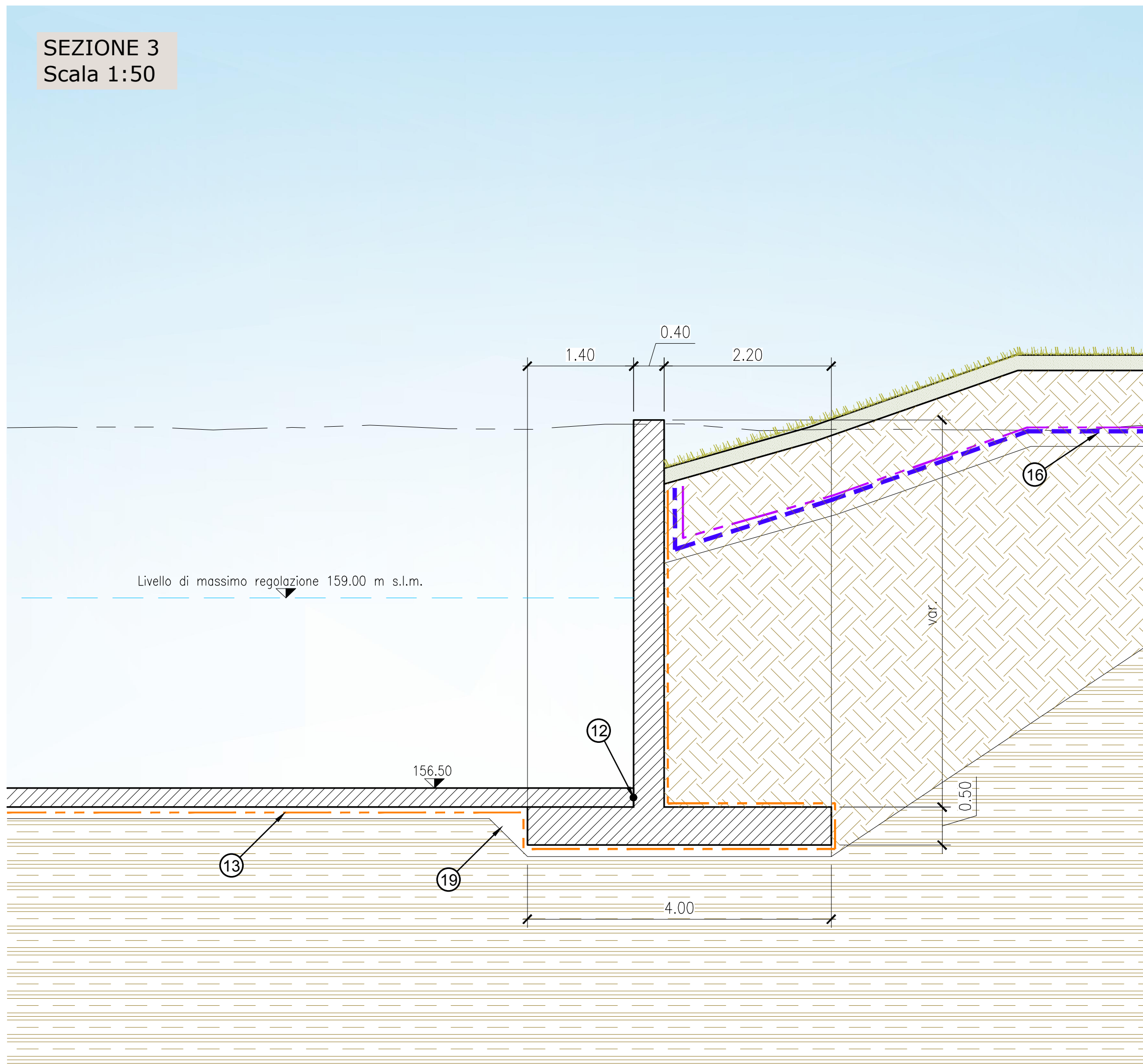


- LEGENDA OPERE IN PROGETTO**
- 1 INVASO DI LAMINAZIONE
 - 2 MANUFATTO DI SFIORO VASCA DI LAMINAZIONE TRA I E II SETTORE
 - 3 SOGLIA SFORANTE IN C.A. GETTATO IN OPERA - L = 35 m - QUOTA 158 m s.l.m.
 - 4 MURO D'ALA IN C.A. GETTATO IN OPERA
 - 5 ELEMENTI SCATOLARI PREFABBRICATI IN C.A. (n° 7 CANNE - 3.0x3.0 m) CON SISTEMA DI GIUNZIONE A TENUTA
 - 6 PARAPETTO IN ACCIAIO ZINCATO A CALDO
 - 7 SCIVOLO DISSIPATORE IN MASSI DI CAVA INTASATI CON CLS PER ALIMENTAZIONE INVASO II SETTORE
 - 8 PREDISPOSIZIONE PER ALLOGGIAMENTO PANCONI METALLICI
 - 9 STRADA DI SERVIZIO FORMATA DA:
 - SOTTOFONDO IN MISTO STABILIZZATO Sp. 20 cm
 - FINITURA IN CALCESTRE Sp. 10 cm
 - 10 COSTOLATURE DI IRRIGIDIMENTO IN C.A. GETTATO IN OPERA
 - 11 RETE METALLICA DI PROTEZIONE
 - 12 GIUNTO BENTONITICO
 - 13 MEMBRANA BITUMINOSA IMPERMEABILIZZANTE
 - 14 COPERTURA A PROTEZIONE DELLA IMPERMEABILIZZAZIONE DELLE SPONDE
 - 15 COPERTURA A PROTEZIONE DELLA IMPERMEABILIZZAZIONE DEL FONDO
 - 16 GUAINA BENTONITICA DI IMPERMEABILIZZAZIONE DELLA VASCA DI INVASO
 - 17 MANUFATTI ESISTENTI DA DEMOLIRE
 - 18 SCIVOLO DI RACCORDO IN C.A. GETTATO IN OPERA
 - 19 SOTTOFONDO IN CLS MAGRO - sp = 15 cm
- MASSI DI CAVA CERTIFICATI SECONDO UNI EN 13383-1

ART ADI GC FR 0810 05 05 025N 00



Regione Lombardia **Comune di Milano**

AIPo
Ufficio Periferico di Milano

(MI-E-789)
VASCA DI LAMINAZIONE DEL FIUME SEVESO IN COMUNE DI SENAGO (MI)

PROGETTO ESECUTIVO
CUP: B19H12000270002

PROGETTISTA:
art **IAS** **HYDRODATA**

Il Progettista - Responsabile di progetto e delle integrazioni e prestazioni specialistiche:
Dott. Ing. Iva PRESIA

Il Coordinatore per la sicurezza in fase di progettazione:
Dott. Ing. Giuseppe CAMPI

Il Geologo:
Dott. Geol. Marco BERSANO

VISTO: Il Responsabile del procedimento
Dott. Ing. Marco La Vecchia

REVISIONE	DATA	REDAZIONE	VERIFICAZIONE	APPROVAZIONE
01	10/02/2018	A. DE FILIPPIS	G. CAMPI	L. FRESIA

DOCUMENTAZIONE TECNICA
OPERE D'ARTE - II STRALCIO
MANUFATTO DI SFIORO VASCA DI LAMINAZIONE
SEZIONI TRASVERSALI DI PROGETTO
Scala Varie

elaborato **01.06.02.02**