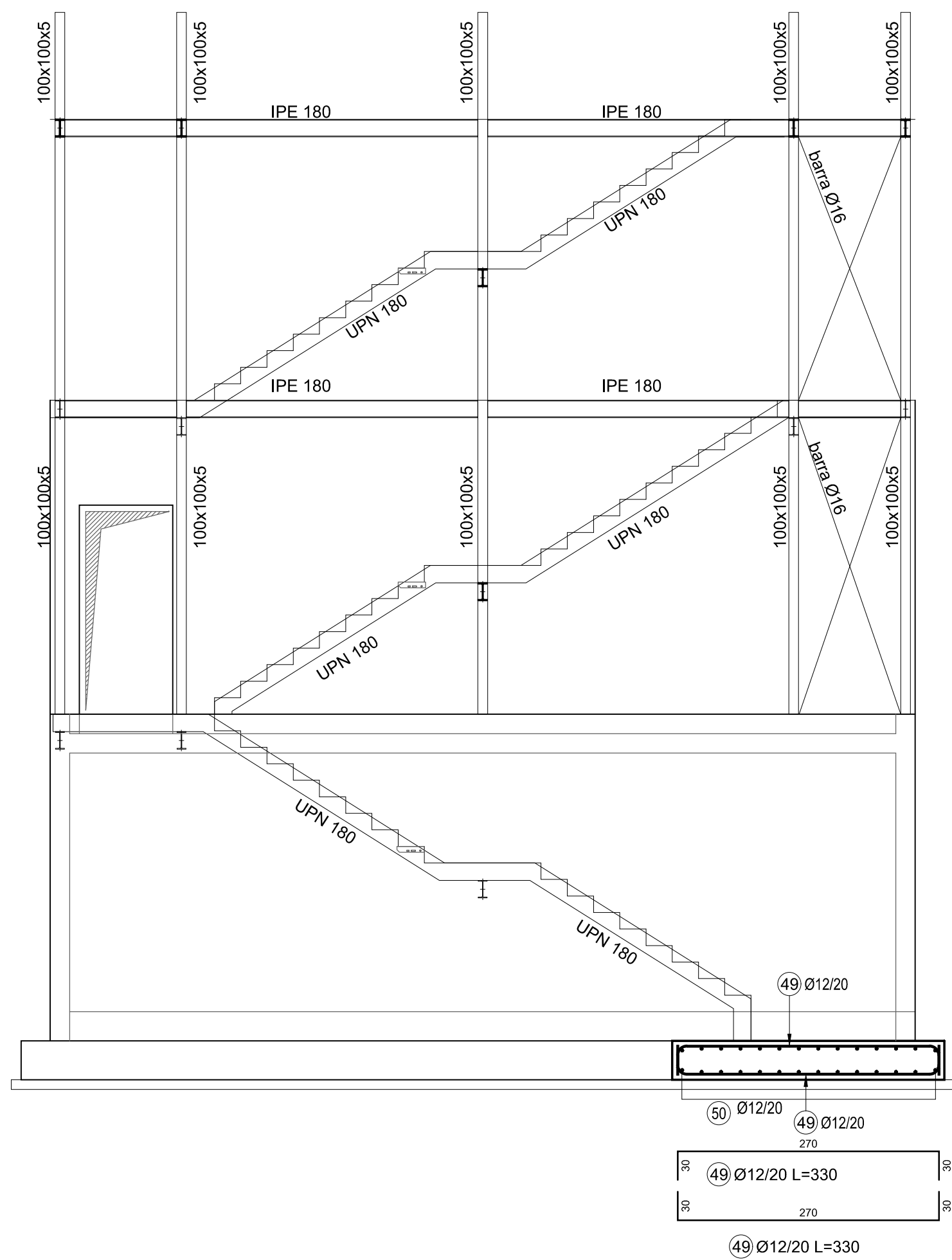
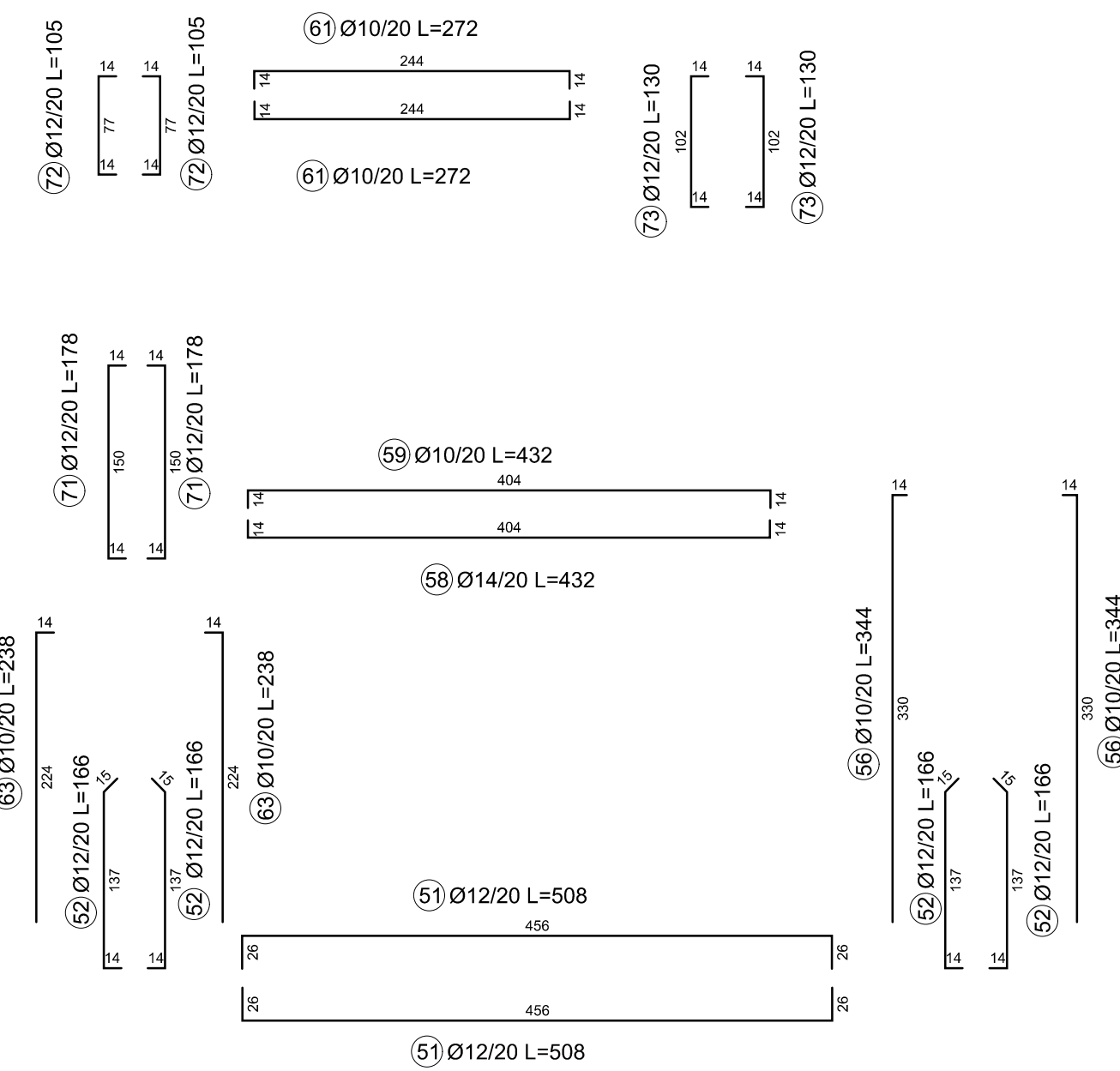
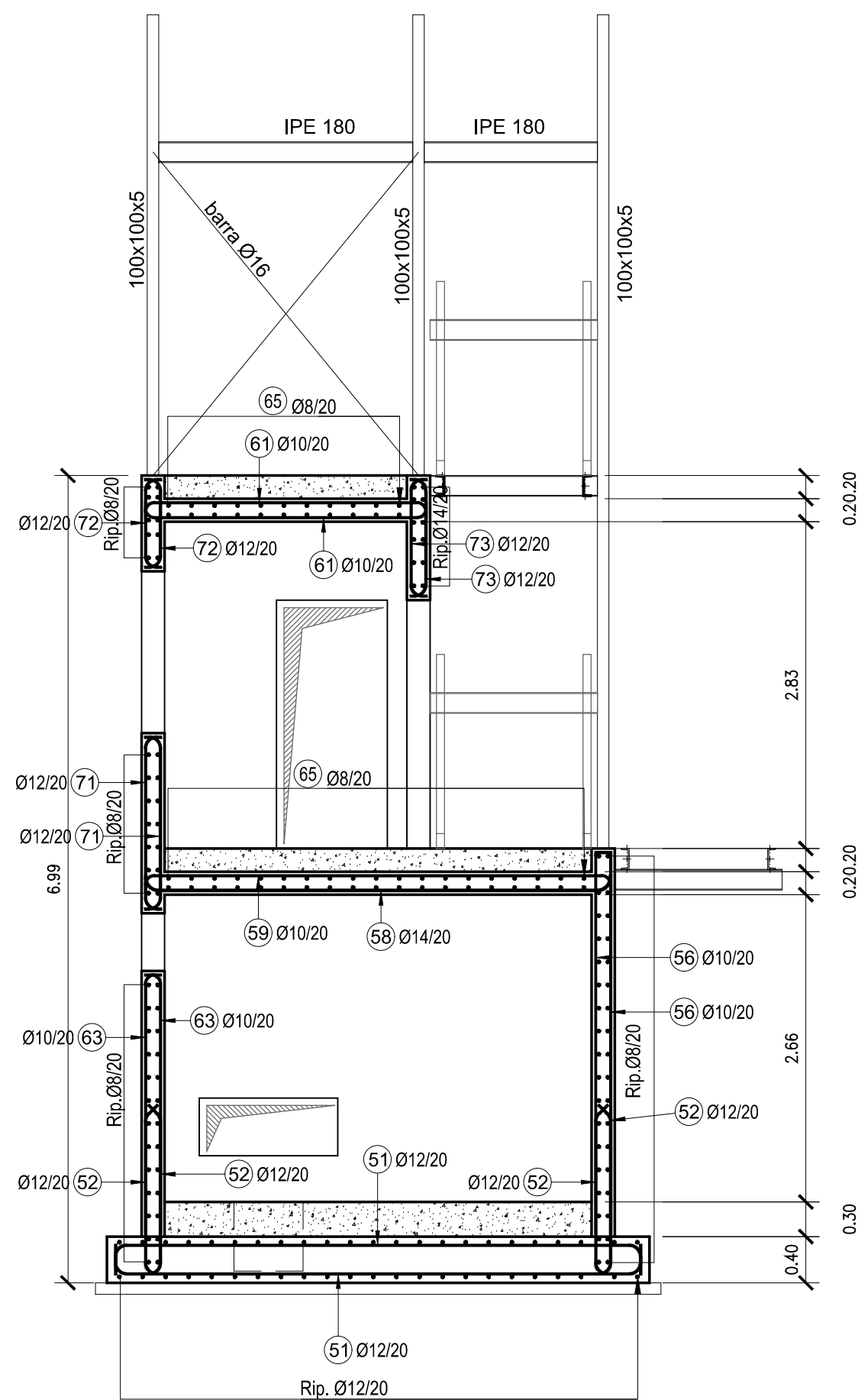


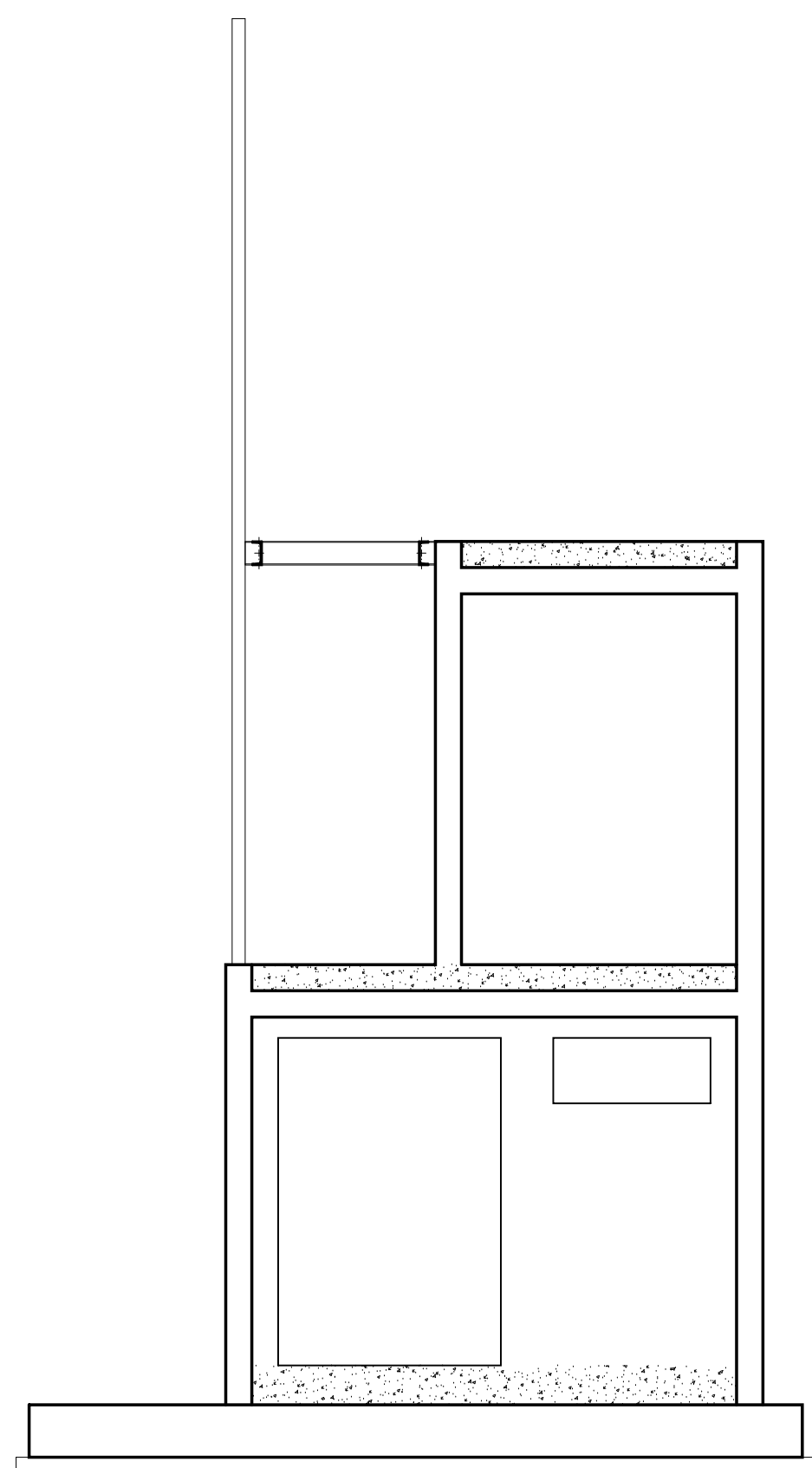
SEZIONE 1-1 - Scala 1:50



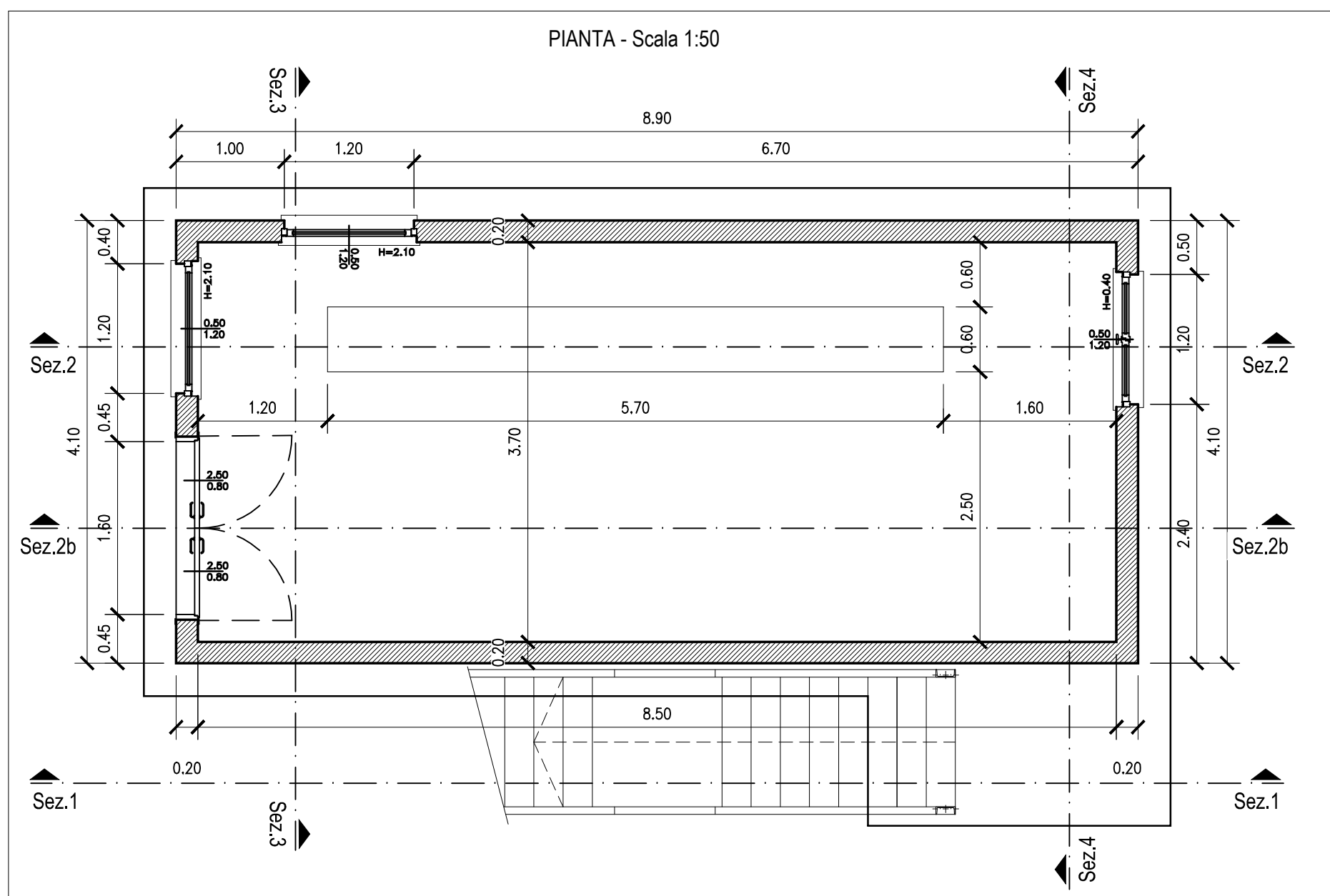
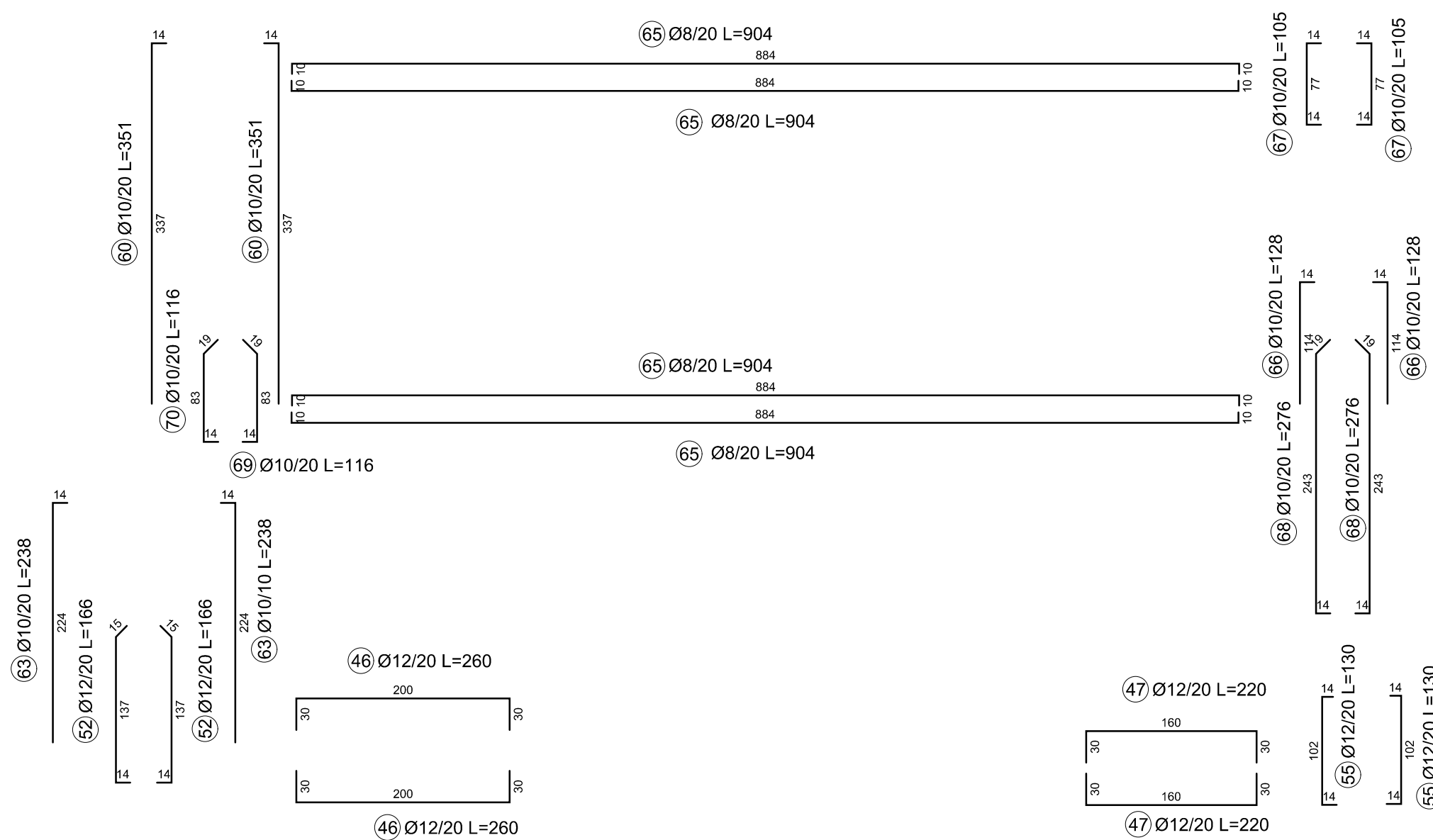
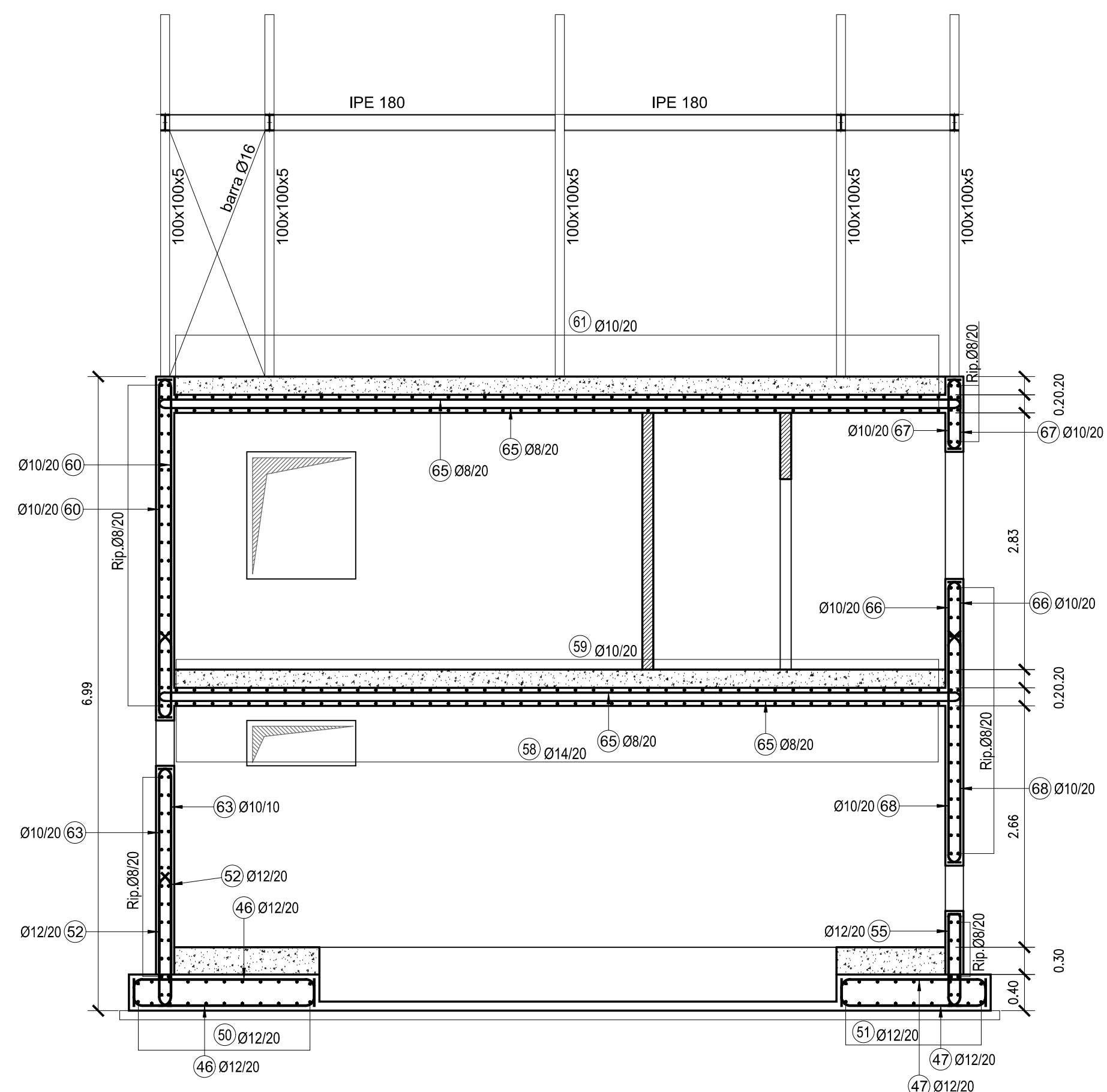
SEZIONE 3-3 - Scala 1:50



SEZIONE 4-4 - Scala 1:50



SEZIONE 2-2 - Scala 1:50



(MI-E-789)  
VASCA DI LAMINAZIONE DEL FIUME SEVESO IN COMUNE  
DI SENAGO (MI)

PROGETTO ESECUTIVO

CUP: B19H12000270002

PROGETTISTA:



Il Progettista - Responsabile di progetto e delle integrazioni e prestazioni specialistiche:  
Dott. Ing. Ivo FRESIA

Il Coordinatore per la sicurezza in fase di progettazione:  
Dott. Ing. Giuseppe CAMPI

Il Geologo:  
Dott. Geol. Marco BERSANO

VISTO: Il Responsabile del procedimento  
Dott. Ing. Marco La Veglia

ELABORATI DI PROGETTO ESECUTIVO  
OPERE D'ARTE  
LOCALE QUADRI BT E TORRETTA PAESAGGIO  
SCHEMA DEI FERRI  
Scala 1:50

elaborato 01.05.12.03