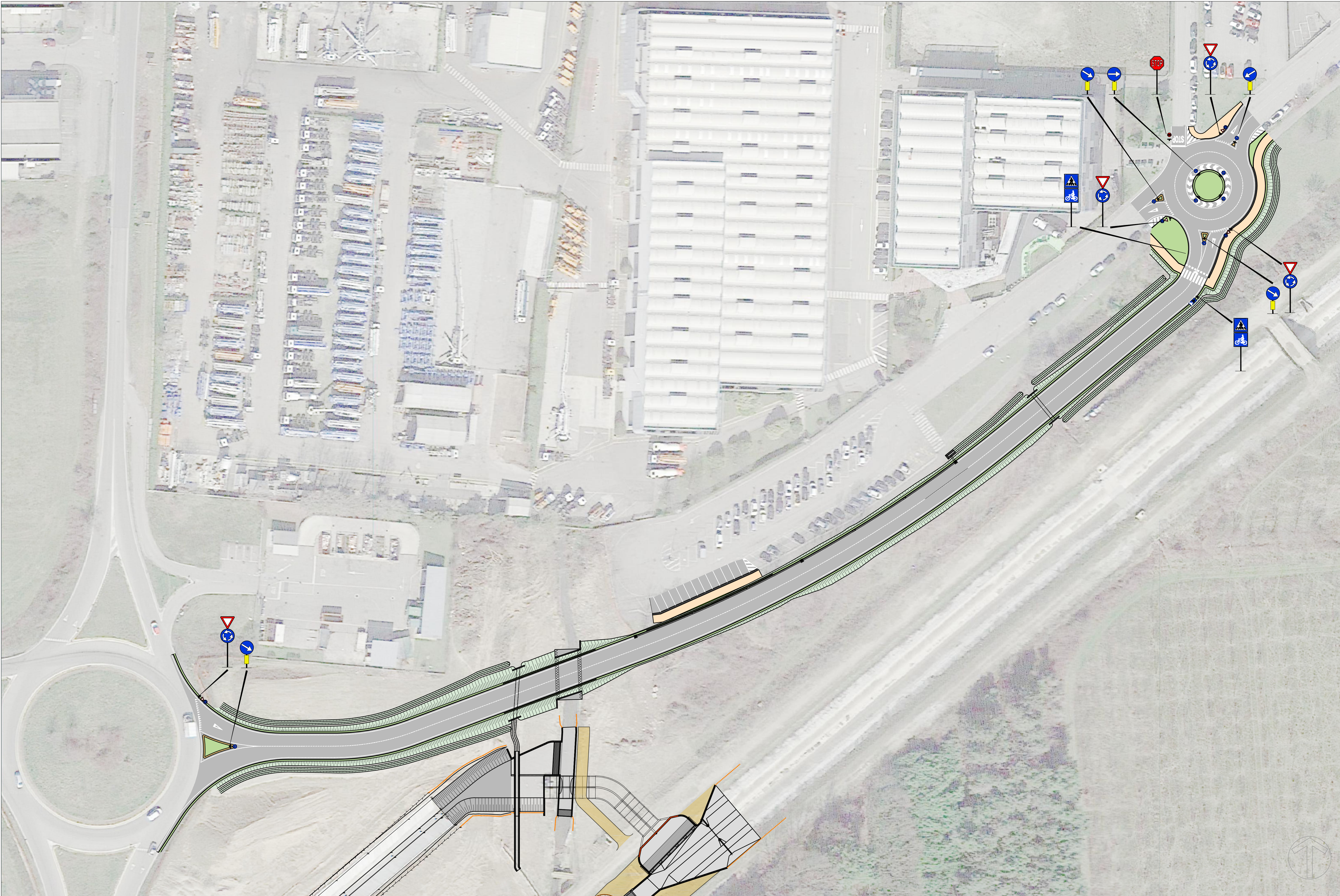


PLANIMETRIA DELLA SEGNALETICA STRADALE
Scala 1:500



NOTAZIONE GENERALE SULLA SEGNALETICA

- Tutti i segnali presenti sulle isole spartitraffico dovranno essere installati con pellicola ad alta visibilità (e2)
- Tutte le isole dovranno essere identificate da apposita segnaletica verticale, nel caso di dimensioni ridotte prevedere dischi di diametro 40cm
- Ogni segnale dovrà rispettare le dimensioni e le caratteristiche stabilite dal codice della strada (es. per i segnali di precedenza tipo di pellicola classe 2)
- Tutta la segnaletica dovrà essere fornita di marcatura CE
- I sostegni dovranno essere zincati, avere scanalatura antirottazione ed essere di diametro di 60mm
- I plinti di fondazione dovranno avere la dimensione minima di 30X30X50
- Si ricorda che i sostegni dovranno essere posati in modo tale da non creare o diverse barriere architettoniche od ostacoli per la normale fluidità del traffico ciclabile, inoltre dovranno essere installati ad almeno 50cm dal cordolo stradale, mentre per marciapiedi da 1,5m potranno essere installati in adiacenza al margine interno del medesimo utilizzando sbracci o pali sagomati. Dove si ha passaggio pedonale o ciclabile, la distanza tra piano di campagna e sotto targa dei segnali non dovrà essere inferiore a 2,20 m
- Le staffe così come i sostegni dovranno essere zincati. Nel caso di assemblaggi di cartelli in bifacciale dovranno essere utilizzate staffe zincate di tipo speciale. Dovranno essere tutte munite di sistema antirottazione
- La segnaletica orizzontale di nuovo impianto o di ripasso dovrà essere eseguita con l'impiego di colato plastico a freddo bicomponente esente da solventi, composto da pittura spartitraffico acrilica bi-componente a base di resine acriliche, indurenti a base di perossidi con funzione di polimerizzanti per via radicalica, aggregati o agenti anti-skid e microsfere di vetro di idonea granulometria (UNI EN 1423) pretrattate con promotore di adesione, applicato con apposita macchina operatrice attrezzata per ottenere una forma strutturata a profilo fisso

Si ricorda che il colorato dovrà essere utilizzato per la verniciatura a m2 (attraversamenti pedonali, ciclabili, scritte, zebra, precedenza, ecc.) mentre la vernice acrilica spartitraffico dovrà essere utilizzata per la verniciatura a m (righe).

ART AD GC FR 0810 05 05 107N 00

(MI-E-789)
VASCA DI LAMINAZIONE DEL FIUME SEVESO IN COMUNE DI SENAGO (MI)

PROGETTO ESECUTIVO
CUP: B19H12000270002

PROGETTISTA:

Il Progettista - Responsabile di progetto e delle integrazioni e prestazioni specialistiche:
Dott. Ing. Ivo FRESIA

Il Coordinatore per la sicurezza in fase di progettazione:
Dott. Ing. Giuseppe CAMPI

Il Geologo:
Dott. Geol. Marco BERSANO

VISTO: Il Responsabile del procedimento
Dott. Ing. Marco La Veglia

02					
03					
00	EMMISSIONE	Dicembre 2018	A. DE FILIPPIS	G. CAMPI	I. FRESIA
rev.	descrizione	data	redatto	verificato	approvato

DOCUMENTAZIONE TECNICA
OPERA D'ARTE - I STRALCIO
NUOVA BRETELLA DI COLLEGAMENTO TRA VIA STATI UNITI E LA SP175
PLANIMETRIA DELLA SEGNALETICA STRADALE
Scala 1:500

elaborato **01.05.04.07**