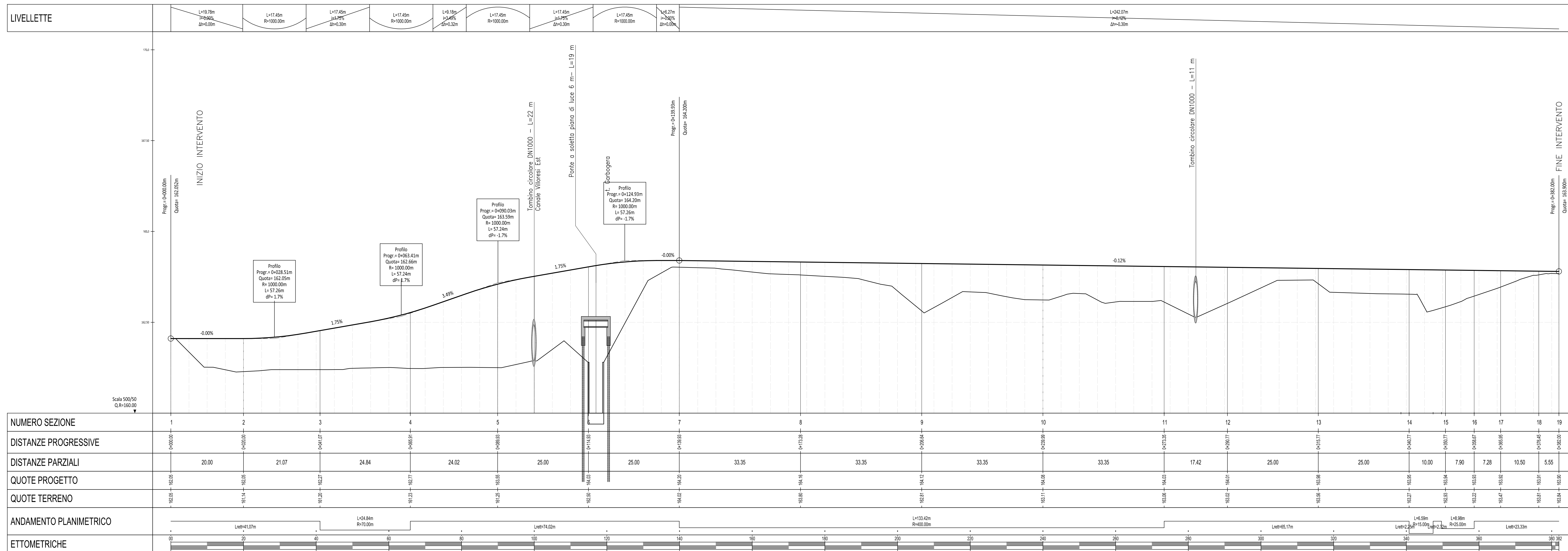
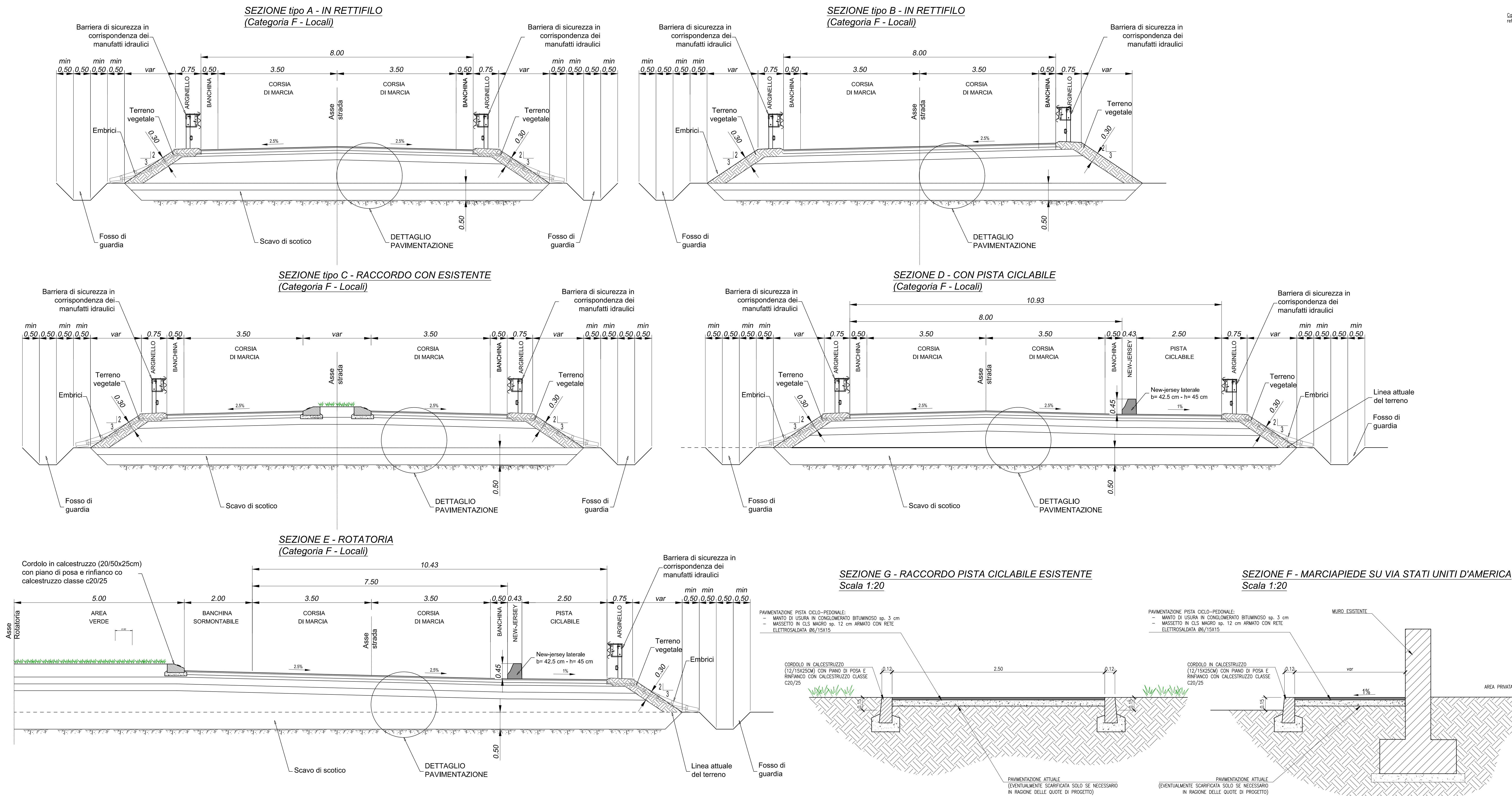


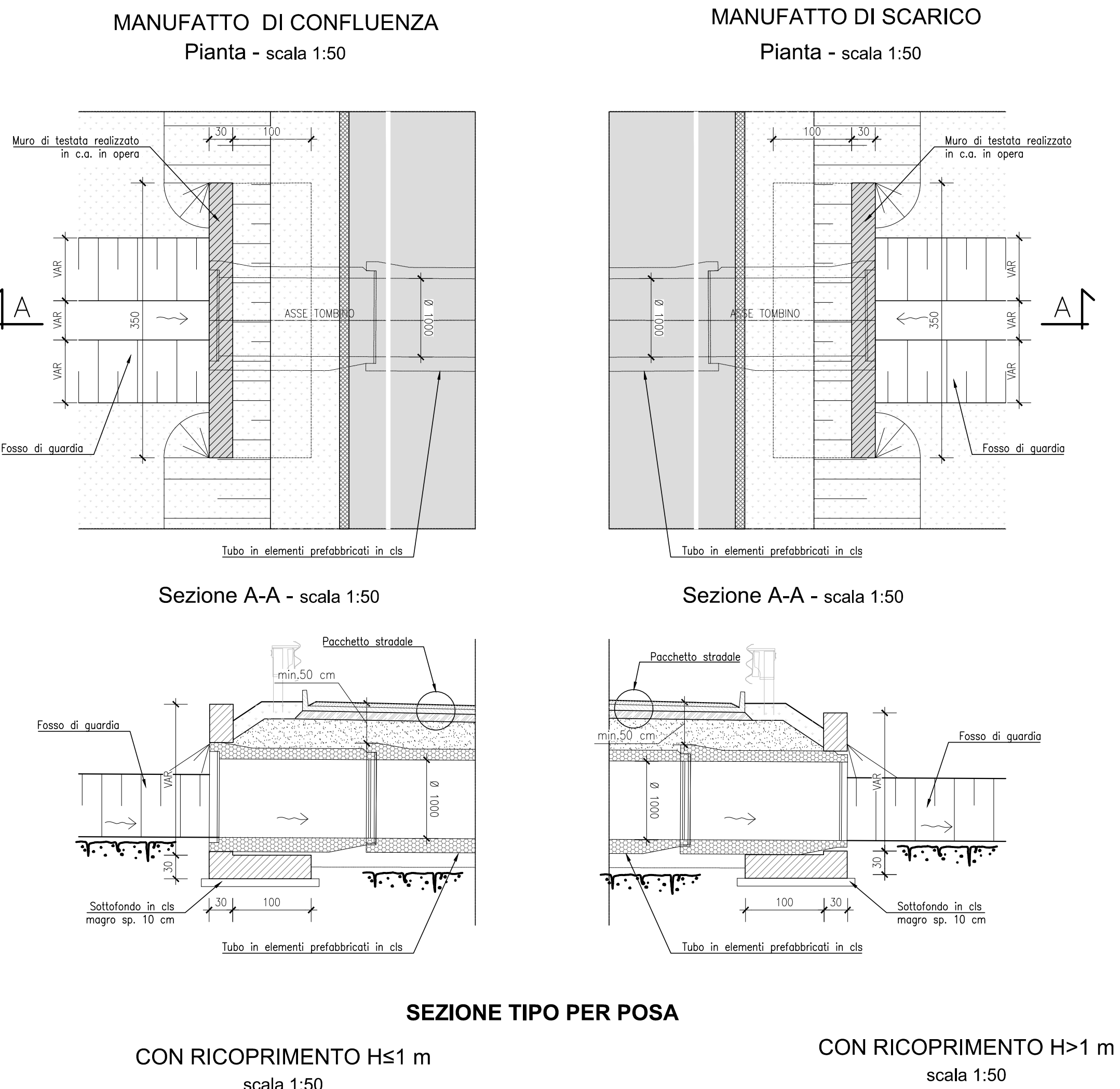
PROFILO LONGITUDINALE
Scala 1:500/50



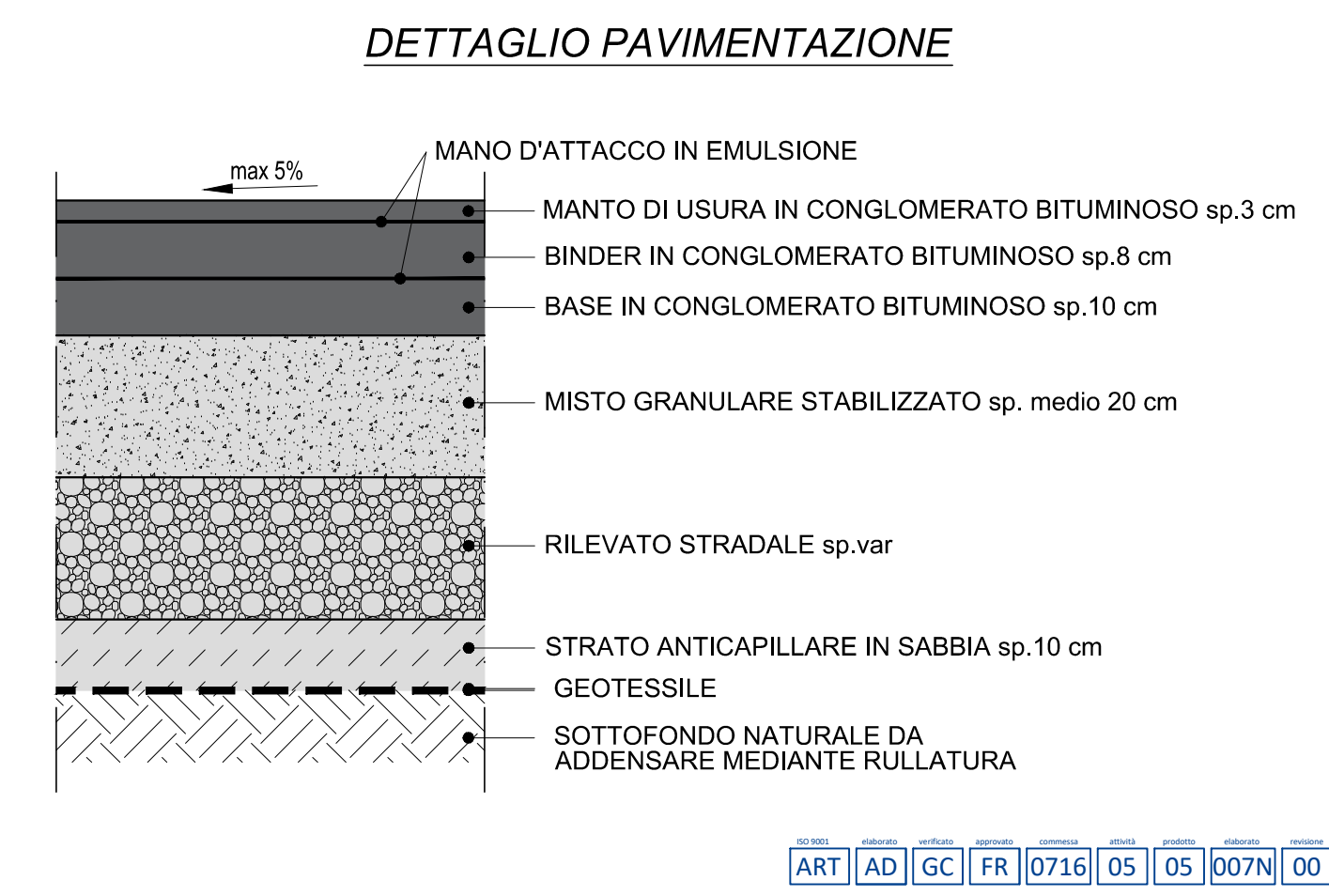
SEZIONI TIPO - Scala 1:50



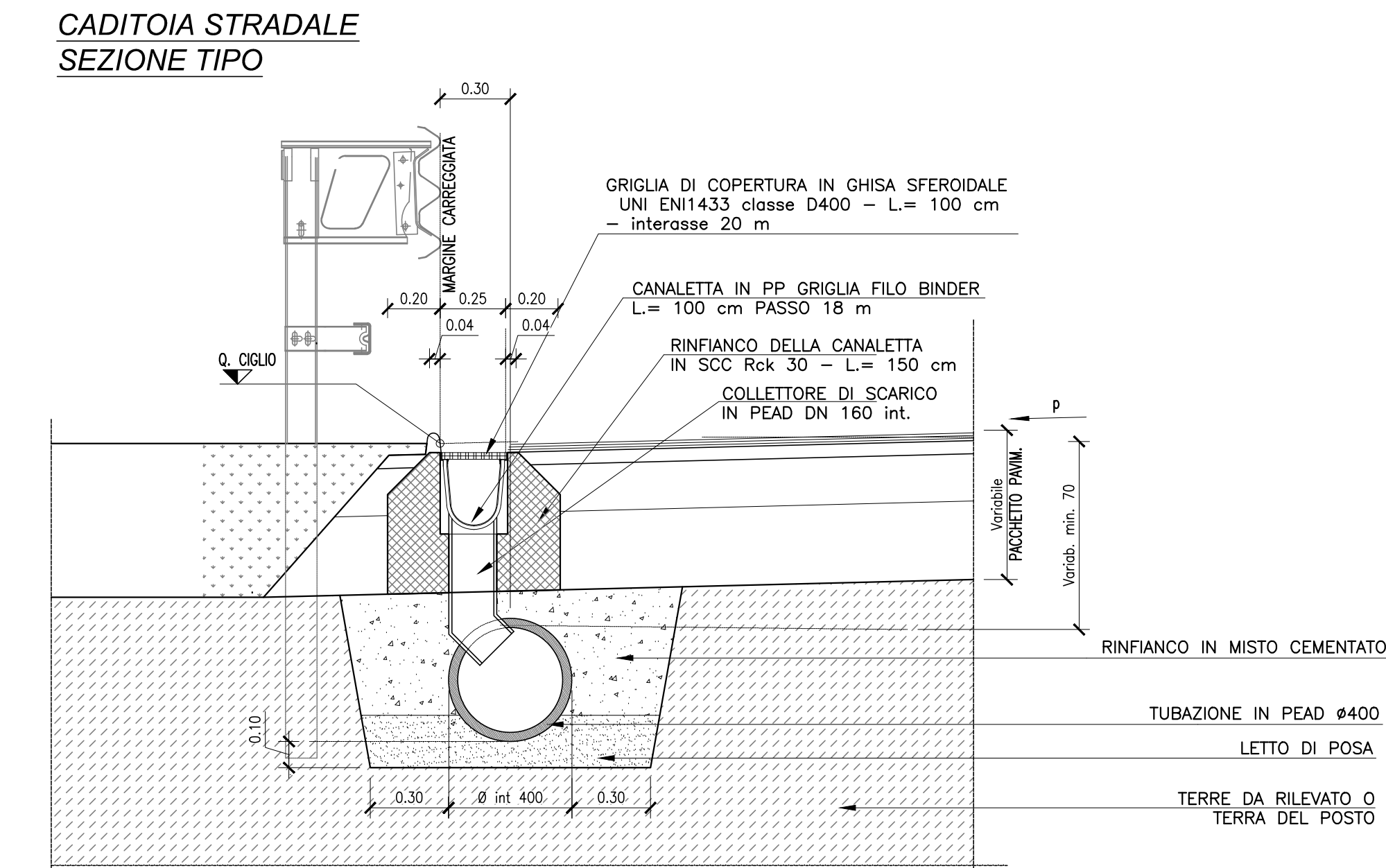
TOMBINO CIRCOLARE DI ATTRAVERSAMENTO
SCALA 1:50



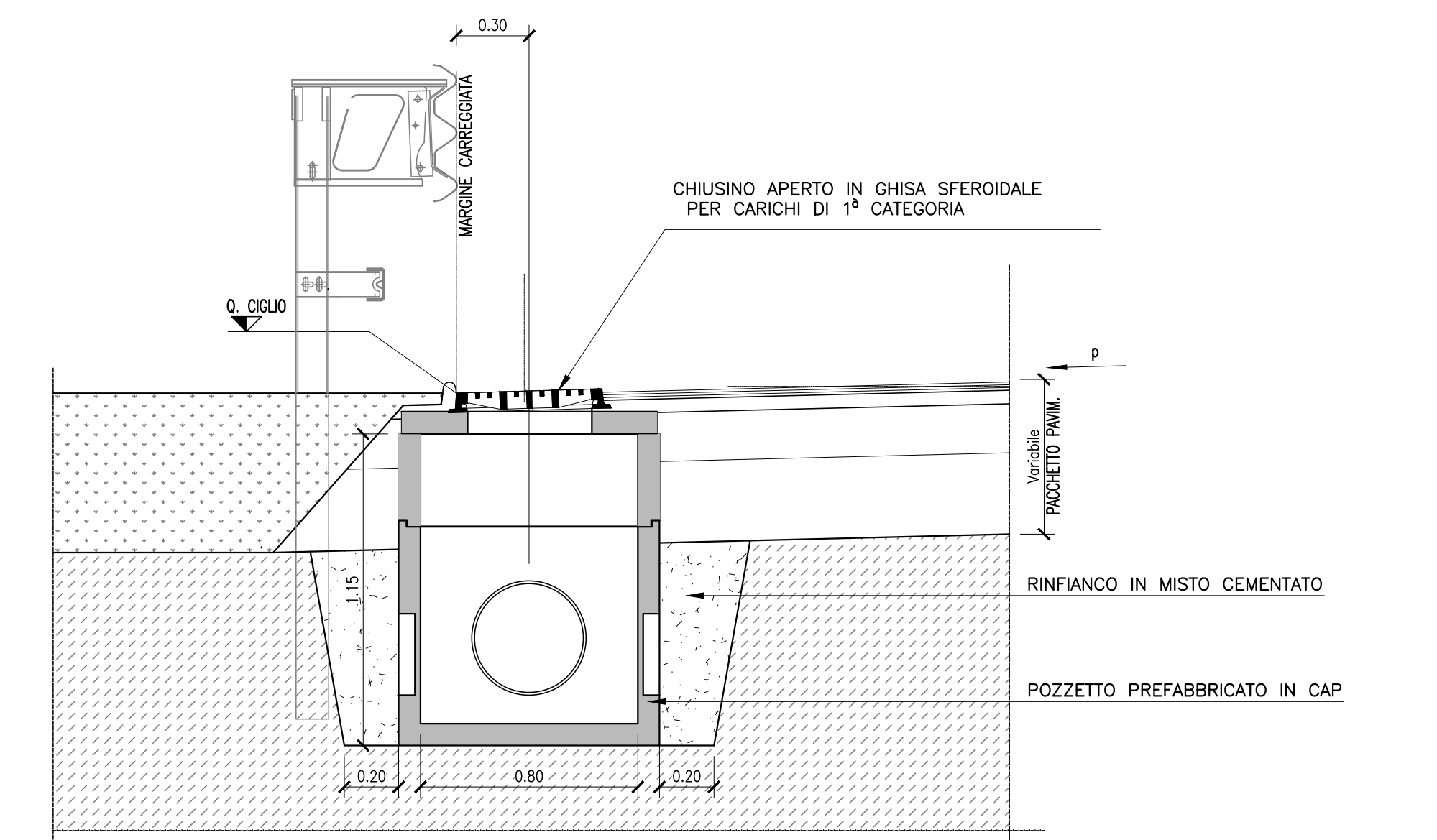
PACCHETTO PAVIMENTAZIONE - Scala 1:25



SISTEMA DI DRENAGGIO DELLA PIATTAFORMA CON RACCORDO A MARGINE DELLA CARREGGIATA
SCALA 1:20



POZZETTO DI RACCOLTA E DI ISPEZIONE
SEZIONE TIPO



Regione Lombardia **Comune di Milano**

AIPO
Ufficio Periferico di Milano

(MI-E-789)
VASCA DI LAMINAZIONE DEL FIUME SEVESO IN COMUNE DI SENAGO (MI)

PROGETTO ESECUTIVO
CUP: B19H12000270002

PROGETTISTA:
art **IASIAS** **HYDRODATA**

3° Progettista - Responsabile di progetto e delle integrazioni e prestazioni tecniche:
Dott. Ing. Zio FRESIA

2° Coordinatore per la sicurezza in fase di progettazione:
Dott. Ing. Giuseppe CAMPI

1° Geologo:
Dott. Geol. Marco BERSAVIO

VISTO: 3° Responsabile del procedimento:
Dott. Ing. Maria La Verga

DOCUMENTAZIONE TECNICA
OPERA D'ARTE - I STRALCIO
NUOVA BRETTA DI COLLEGAMENTO TRA VIA STATI UNITI E LA SP175
SEZIONI TIPOLOGICHE DI INTERVENTO
PROFILO LONGITUDINALE
Scale varie

elaborato **01.05.04.03**