



Regione
Lombardia



Comune di Milano



AIPO

Agenzia Interregionale per il fiume Po

Ufficio Periferico di Milano

(MI-E-789)

VASCA DI LAMINAZIONE DEL FIUME SEVESO IN COMUNE DI SENAGO (MI)

PROGETTO ESECUTIVO

CUP. B19H12000270002

PROGETTISTA:



ambiente risorse territorio

strada Pietro Del Prato 15/A 43121 Parma tel. +39 0521 090911 fax +39 0521 090933
www.artambiente.it info@artambiente.it



via Pomba 23 - 10123 Torino Tel. +39 011 5592811 - Fax +39 011 5620620
www.hydrodata.it hydrodata@hydrodata.it



Il Progettista - Responsabile di progetto e delle integrazioni e prestazioni specialistiche:

Dott. Ing. Ivo FRESIA



Il Coordinatore per la sicurezza in fase di progettazione:

Dott. Ing. Giuseppe CAMPI

Il Geologo:

Dott. Geol. Marco BERSANO

VISTO: Il Responsabile del procedimento

Dott. Ing. Marco La Veglia

02					
01					
00	EMISSIONE	Dicembre 2018	L. MARZI	G. CAMPI	I. FRESIA
rev.	descrizione	data	redatto	verificato	approvato

DOCUMENTAZIONE TECNICA TAVOLE GENERALI DI INQUADRAMENTO

MONOGRAFIE DEI CAPOSALDI

elaborato **01.04.00.03**



**Provincia di
Milano**

SENAGO

Cava

SN1C02

0080

Proprietà: PRIVATO

Indirizzo: Via Brodolini

Comune: Senago

Quota Vertice GPS rilevata :

Q: 162,69 m s.l.m.

Rilievo effettuato da: GPS works - Nizza Monferrato (AT) - anno 2000

Cava

Accesso:

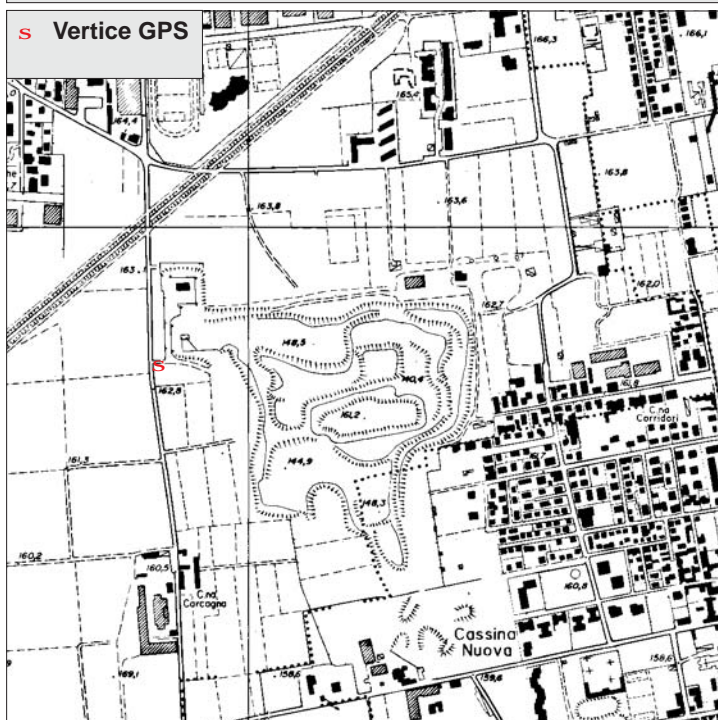
Percorrendo via Santi sul lato del Cimitero, oltrepassato l'incrocio con via dalla Chiesa, proseguire in via Brodolini per circa 400 mt. fino a trovare l'ingresso della cava sulla sinistra.

Vertice GPS di riferimento

Materializzazione:

Centrino di ottone dentro pozzetto in cls, posizionato all'ingresso della cava sulla destra, nei pressi della cabina E.N.E.L.

S Vertice GPS



Vertice GPS:



Nota:

Accesso su richiesta :

E-Mail retegps@provincia.milano.it

Fax 02-77403502

Coordinate del vertice GPS:

Geografiche (Roma 40)

φ: 45°33'50,955"

Hort.: 162,69 m

λ: - 03°19'34,244"

Piane (Gauss-Boaga)

N: 5.045.726,38 m

E: 1.509.845,26 m

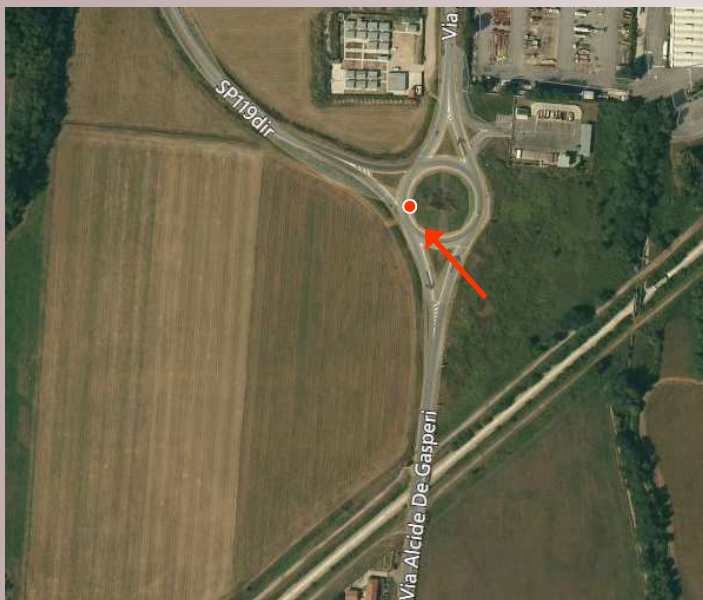
Geografiche (WGS84)

φ: 45°33'53,386"

hell.: 206,45 m

λ: 09°07'32,947"

CAPOSALDO 1



UBICAZIONE

Il caposaldo è collocato sul marciapiede perimetrale lato ovest della rotatoria di Via Alcide De Gasperi a Senago

DESCRIZIONE

Chiodo topografico infisso negli autobloccanti del marciapiede della rotatoria, in prossimità del ramo di sbocco della SP119.

RILIEVO PLANIMETRICO

Coordinate geografiche WGS84:

Lat 45°33'50.03766"

Lon 9°06'58.08909"

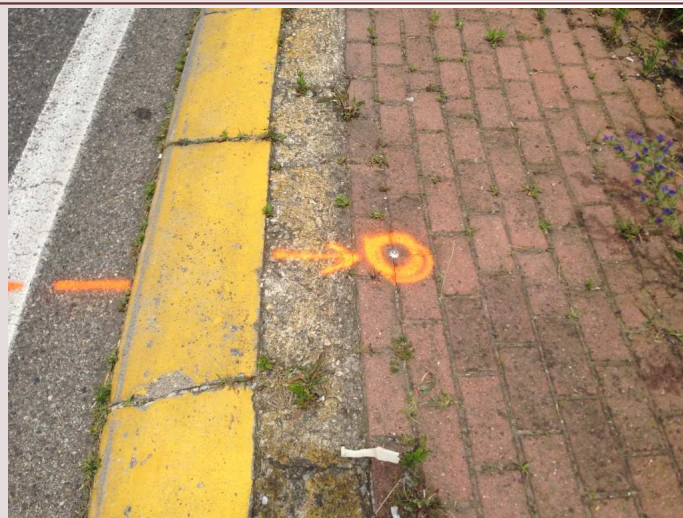
Coordinate rettilinee locali

N 2894.636

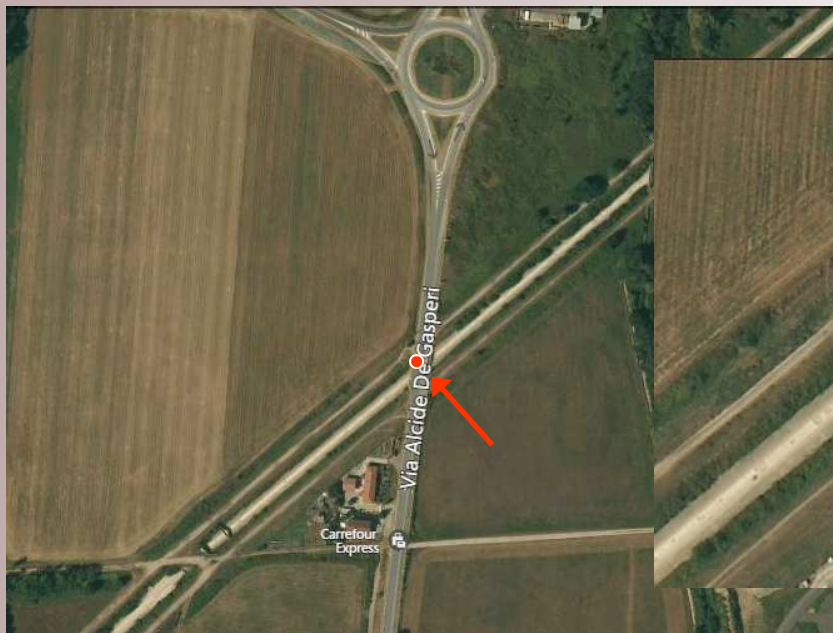
E 2585.422

RILIEVO ALTIMETRICO

Quota s.l.m. 162.144 m



CAPOSALDO 2



UBICAZIONE

Il caposaldo è collocato sul marciapiede lato ovest del ponte stradale di Via Alcide De Gasperi, località Senago

DESCRIZIONE

Borchia topografica catastale GPS fissata al marciapiede sul lato idrografico destro

RILIEVO PLANIMETRICO

Coordinate geografiche WGS84:

Lat 45°33'43.75114"

Lon 9°06'58.20351"

Coordinate rettilinee locali

N 2700.543

E 2587.995

RILIEVO ALTIMETRICO

Quota s.l.m. 161.095 m



CAPOSALDO 3



UBICAZIONE

Il caposaldo è collocato sul cordolo di valle del manufatto di transito di strada podereale sul torrente Pudiga

DESCRIZIONE

Chiodo topografico infisso sul cordolo lato valle in sinistra idrografica

RILIEVO PLANIMETRICO

Coordinate geografiche WGS84:

Lat 45°33'39.07436"

Lon 9°06'44.43109"

Coordinate rettilinee locali

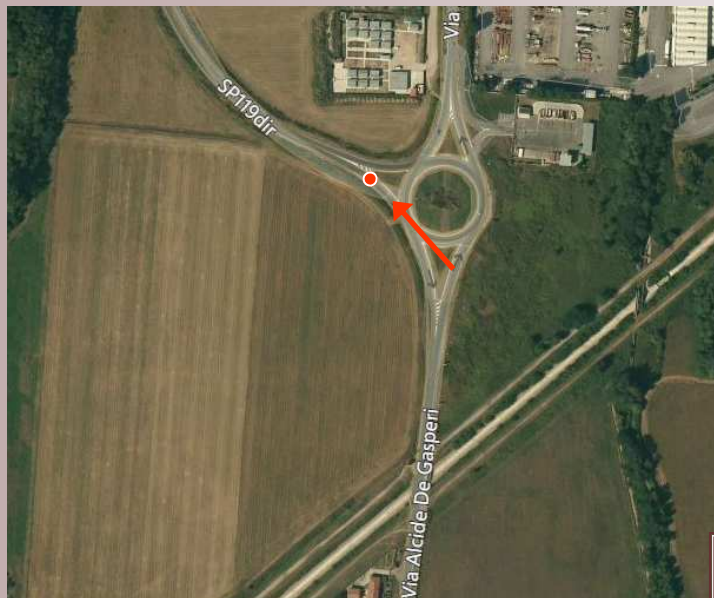
N 2556.038

E 2289.372

RILIEVO ALTIMETRICO

Quota s.l.m. 159.859 m

Caposaldo AUS1



UBICAZIONE

Il caposaldo è collocato nel vertice Ovest dell'aiuola sulla SP119 in prossimità della rotatoria di Via Alcide De Gasperi a Senago.

DESCRIZIONE

Chiodo topografico infisso sul cordolo dell'aiuola spartitraffico.

RILIEVO PLANIMETRICO

Coordinate geografiche WGS84:

Lat 45°33'50.78253"

Lon 9°06'56.85708"

Coordinate rettilinee locali

N 2917.619

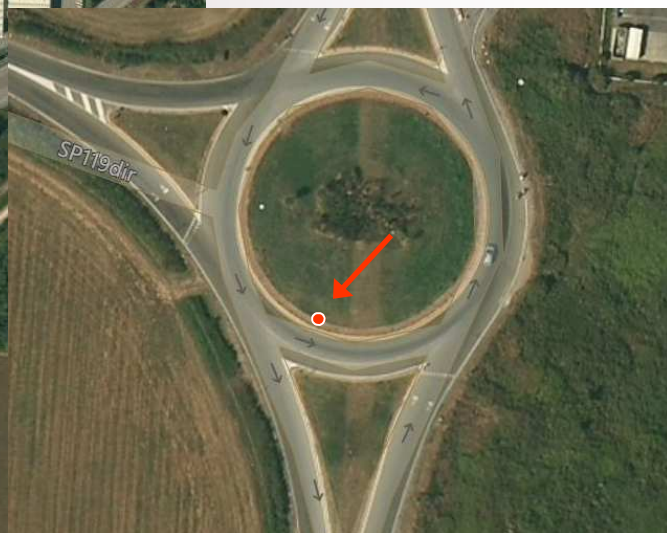
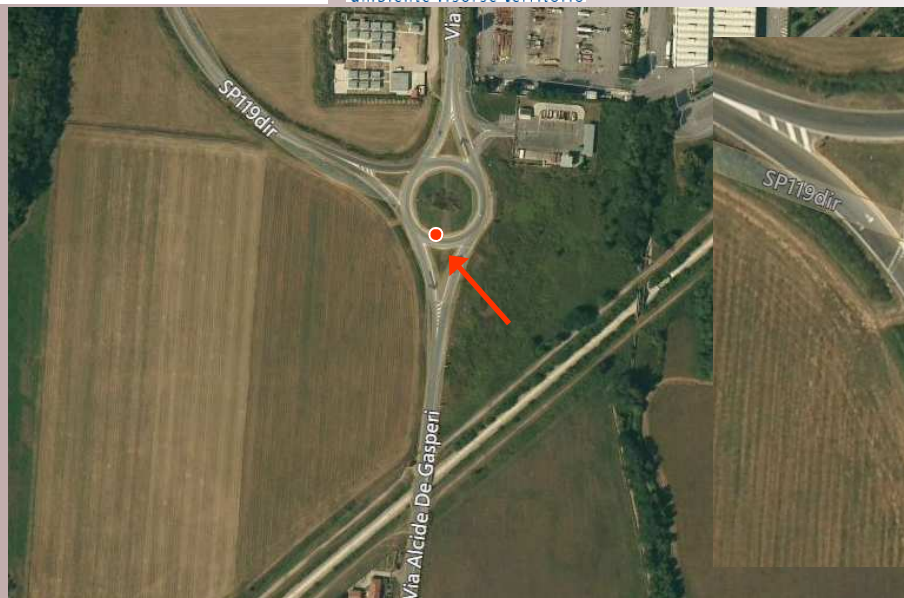
E 2558.695

RILIEVO ALTIMETRICO

Quota s.l.m. 162.162 m



Caposaldo AUS2



UBICAZIONE

Il caposaldo è collocato sul marciapiede perimetrale lato sud della rotatoria di Via Alcide De Gasperi a Senago

DESCRIZIONE

Chiodo topografico infisso negli autoblocanti del marciapiede della rotatoria, in prossimità del ramo di sbocco di via Alcide De Gasperi.

RILIEVO PLANIMETRICO

Coordinate geografiche WGS84:

Lat 45°33'49.45399"

Lon 9°06'58.81919"

Coordinate rettilinee locali

N 2876.623

E 2601.264

RILIEVO ALTIMETRICO

Quota s.l.m. 162.163 m



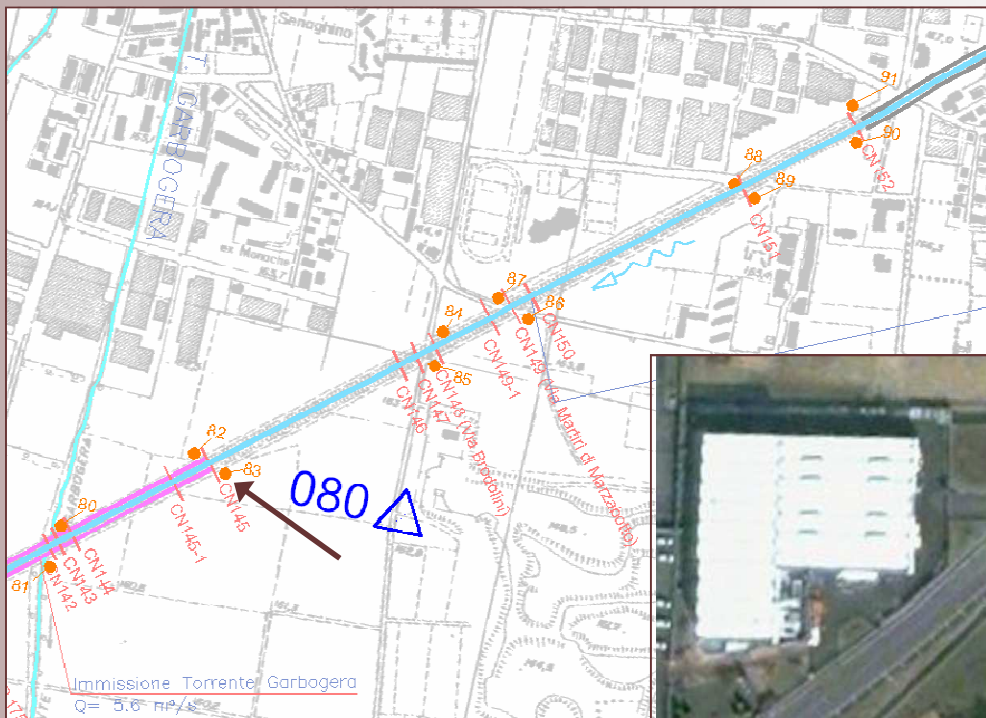
CAPOSALDO 83



mori mantovani



Lavori di adeguamento funzionale del Canale Scolmatore di Nord Ovest tra Senago e Settimo Milanese (MI)



UBICAZIONE

A sud di Senago, tra via Brodoloni e via A.De Gasperi presso un manufatto di attraversamento, sponda sx del CSNO

DESCRIZIONE

Chiodo topografico infisso sulla spalla di monte?? del ponte

RILIEVO PLANIMETRICO

Coordinate geografiche WGS84: Lat 45°33'53.95298"
Lon 9°07'16.51637"

Coordinate piane Gauss Boaga: N 5045743.269
E 1509489.095

Coordinate piane reticolo locale con origine sul
Vertice di rete n°4071 della Provincia di Milano:
N 3017.181
E 2985.940

RILIEVO ALTIMETRICO

Collegamento ai caposaldi della Provincia di Milano

Quota s.l.m. 163.816 m

Quota ellissoidica 207.834 m

