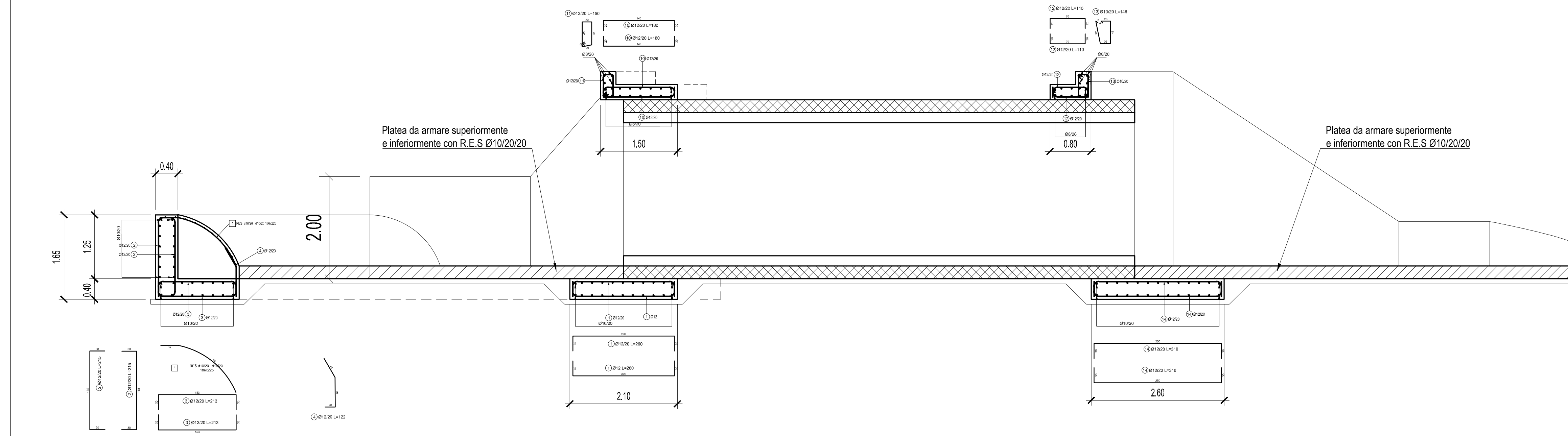
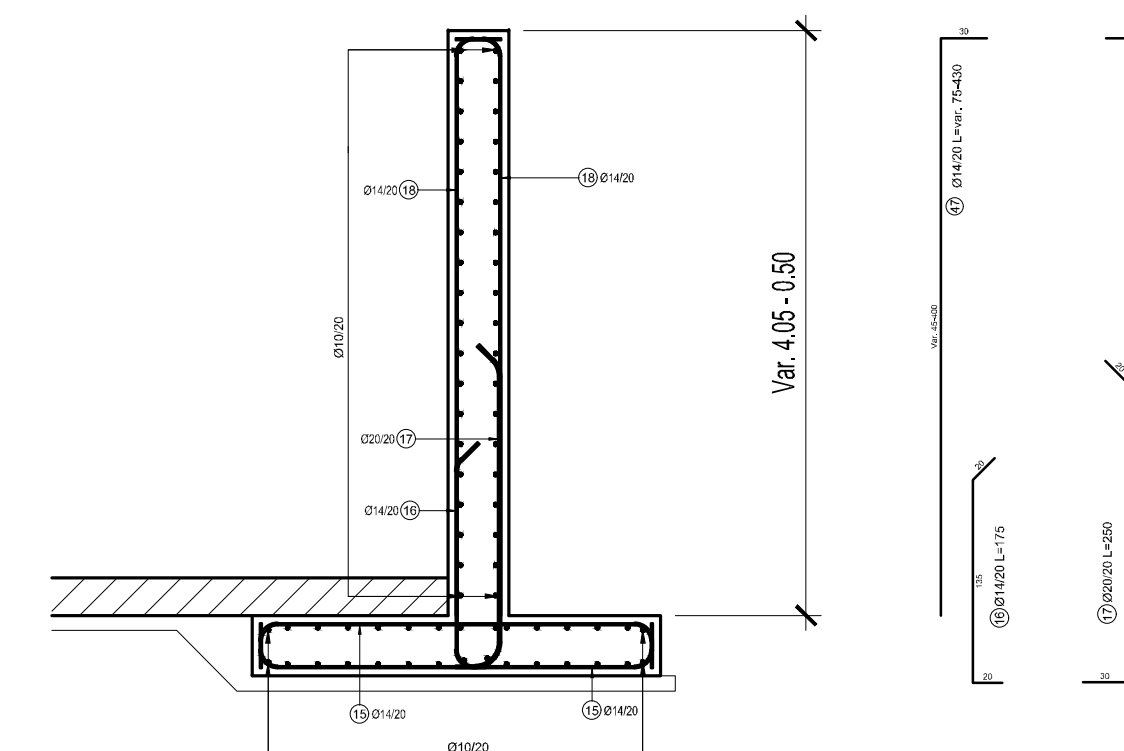


### SCARICO DI EMERGENZA DEL III SETTORE NEL CSNO

## SEZIONE S3



DETTAGLIO  
SEZIONE S1



### SPECIFICHE MATERIALI

CALCESTRUZZO	$R_{ct}$ (N/mm <sup>2</sup> )	Aggregato (mm)	Classe di esposizione EN 206	$\alpha_{ce}$ %	Classe di consistenza	Copriferro (mm)
platea	40 (C32/40)	< 20	XC4	0.50	S4	50
muri e solette	40 (C32/40)	< 20	XC4	0.50	S4	50

È severamente vietata qualunque aggiunta d'acqua in cantiere.  
Classe di resistenza del cemento: Testo Unico per le Costruzioni (2008) - UNI EN 206-1:2006  
Tutte le caratteristiche sopra riportate devono essere riportate nella bolla di consegna della fornitura.  
Prima di ogni getto deve essere avvisata la D.L. strutturale.  
Eseguire i prelievi per i controlli di accettazione del conglomerato secondo la normativa vigente per le Costruzioni 2008).  
In ogni caso, deve essere comunque eseguito **ALMENO UN PRELIEVO PER OGNI GIORNO DI GETTO**.

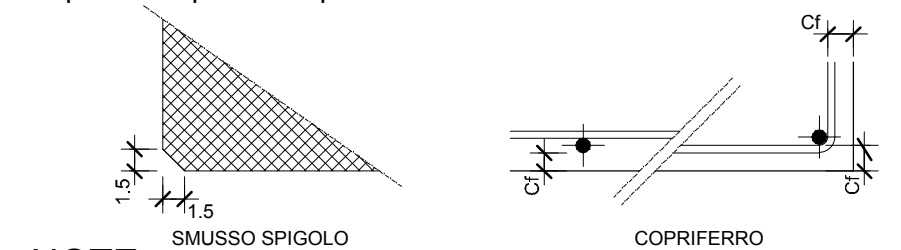
ACCIAIO B450C (controllato in stabilimento)	$f_{yk}$ (N/mm <sup>2</sup> )	$f_{tk}$ (N/mm <sup>2</sup> )	$A_{gt}$
	$\geq 450$	$\geq 540$	$\geq 7,5 \%$

Ogni fornitura deve essere marchiata secondo norma con il marchio depositato del Produttore e deve essere accompagnata da una copia conforme del relativo certificato, con data NON ANTERIORE a emesso dal Laboratorio Ufficiale incaricato del controllo in stabilimento.

## NORME DI ESECUZIONE

LUNGHEZZE DI SOVRAPPOSIZIONE MINIME PER ARMATURE CORRENTI	Diametro	Ø8	Ø10	Ø12	Ø14	Ø16	Ø20	RETI
	cm	50			60	65	80	2 maglie

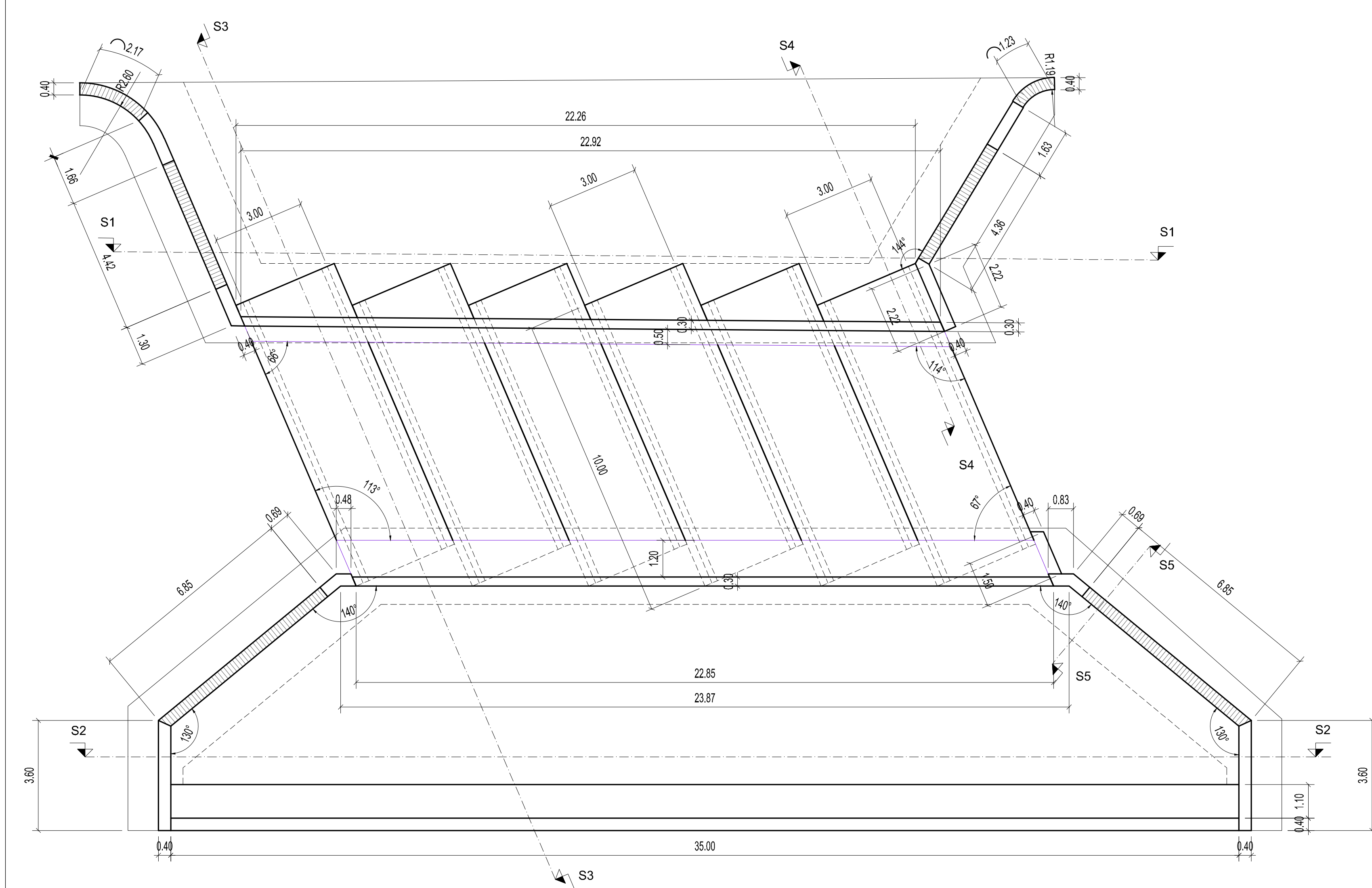
L' idoneità del piano di posa delle fondazioni dovrà essere verificata in sito a cura della D.L., così come il piano di ripresa dei pilastri e delle altre strutture verticali.



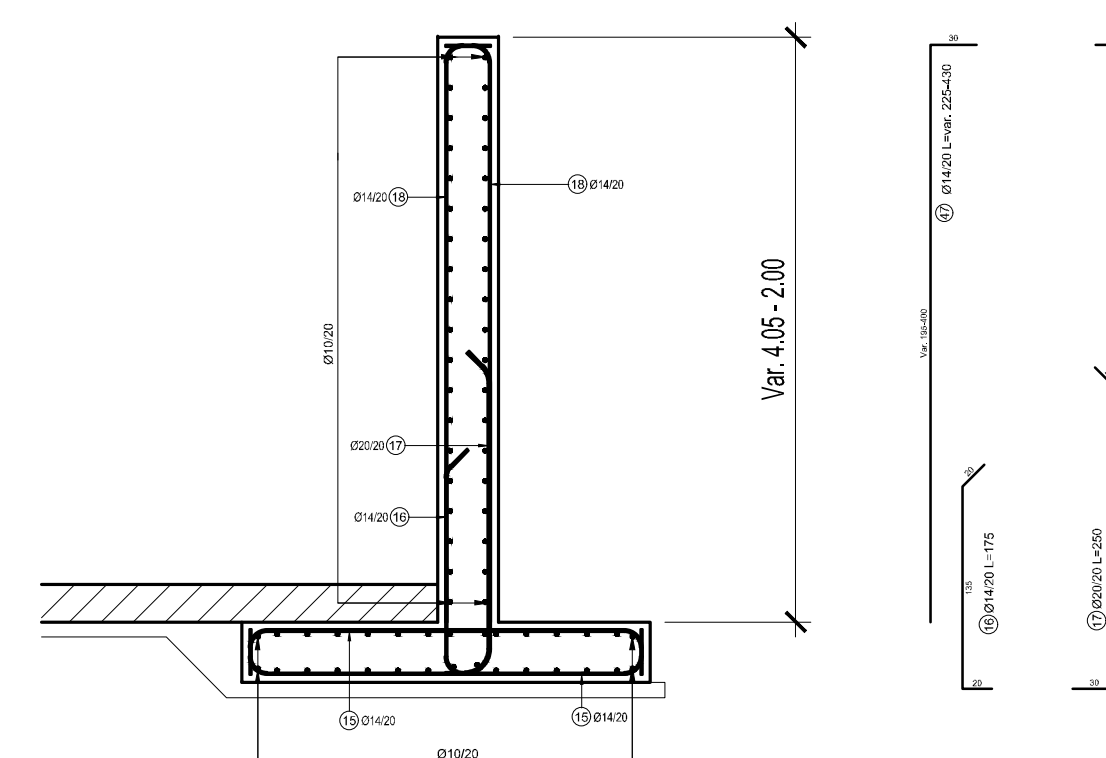
NOTE

- Tutte le misure dovranno essere verificate in loco e successivamente ad eventuali demolizioni. Verificare inoltre la rispondenza delle quote indicate con i disegni architettonici.
- Nessuna opera in c.a. potrà essere gettata e disarmata senza la preventiva autorizzazione della D.L.
- Verificare tutte le forimetrie con il progettista degli impianti
- Non effettuare fori sulle strutture portanti senza previa approvazione della D.L.

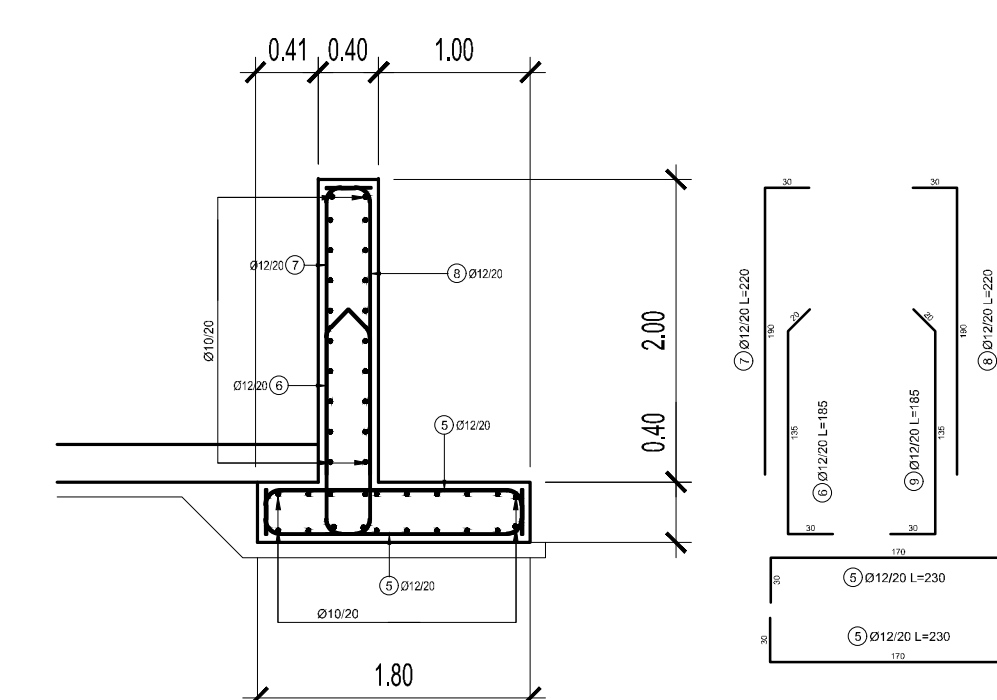
## PIANTA A QUOTA 162.05 m s.m.



## SEZIONE S5



## SEZIONE S2



 <p><b>Regione Lombardia</b></p>	 <p><b>Comune di Milano</b></p>	 <p><b>AIPo</b> Agenzia Interregionale per il fiume Po <b>Ufficio Periferico di Milano</b></p>
<p><b>(MI-E-789)</b> <b>VASCA DI LAMINAZIONE DEL Fiume SEVESO IN COMUNE DI SENAGO (MI)</b></p>		
<p><b>PROGETTO ESECUTIVO</b> CUP: B19H12000270002</p>		
<p><b>PROGETTISTA:</b></p> <div style="display: flex; justify-content: space-around; align-items: center;"> <div style="text-align: center;">  <p><b>ambiente risorse territorio</b> via della Pace 241 P.lea 20121 G.eme (Pavia) Tel. 0322/910991 Fax 0322/910992 www.arterr.it info@arterr.it</p> </div> <div style="text-align: center;">  <p><b>IASIAS</b> via Anselmo 24 - 10123 Torino - Tel. 011/5100821 - Fax 011/5100826 www.hydrodata.it - hydrodata@hydrodata.it</p> </div> <div style="text-align: center;">  <p><b>HYDRODATA</b></p> </div> <div style="text-align: center;">  <p><b>ISPRA</b></p> </div> <div style="text-align: center;">  <p><b>ARPA Lombardia</b></p> </div> </div>		
<p>Il Progettista - Responsabile di progetto e delle integrazioni e prestazioni specialistiche:</p> <p>Dott. Ing. Ivo FRESIA</p> <div style="text-align: center;">  </div>	<p>Il Coordinatore per la sicurezza in fase di progettazione:</p> <p>Dott. Ing. Giuseppe CAMPI</p>	
<p>Il Geologo:</p> <p>Dott. Geol. Marco BERSANO</p>	<p>VISTO: Il Responsabile del procedimento</p> <p>Dott. Ing. Marco Le Veglie</p>	
<p><b>DOCUMENTAZIONE TECNICA OPERE D'ARTE - III STRALCIO SCARICO DI EMERGENZA DEL III SETTORE NEL CSNO SCHEMA DEI FERRI Scale 1:100</b></p>		
<p>elaborato <b>01.07.02.04</b></p>		