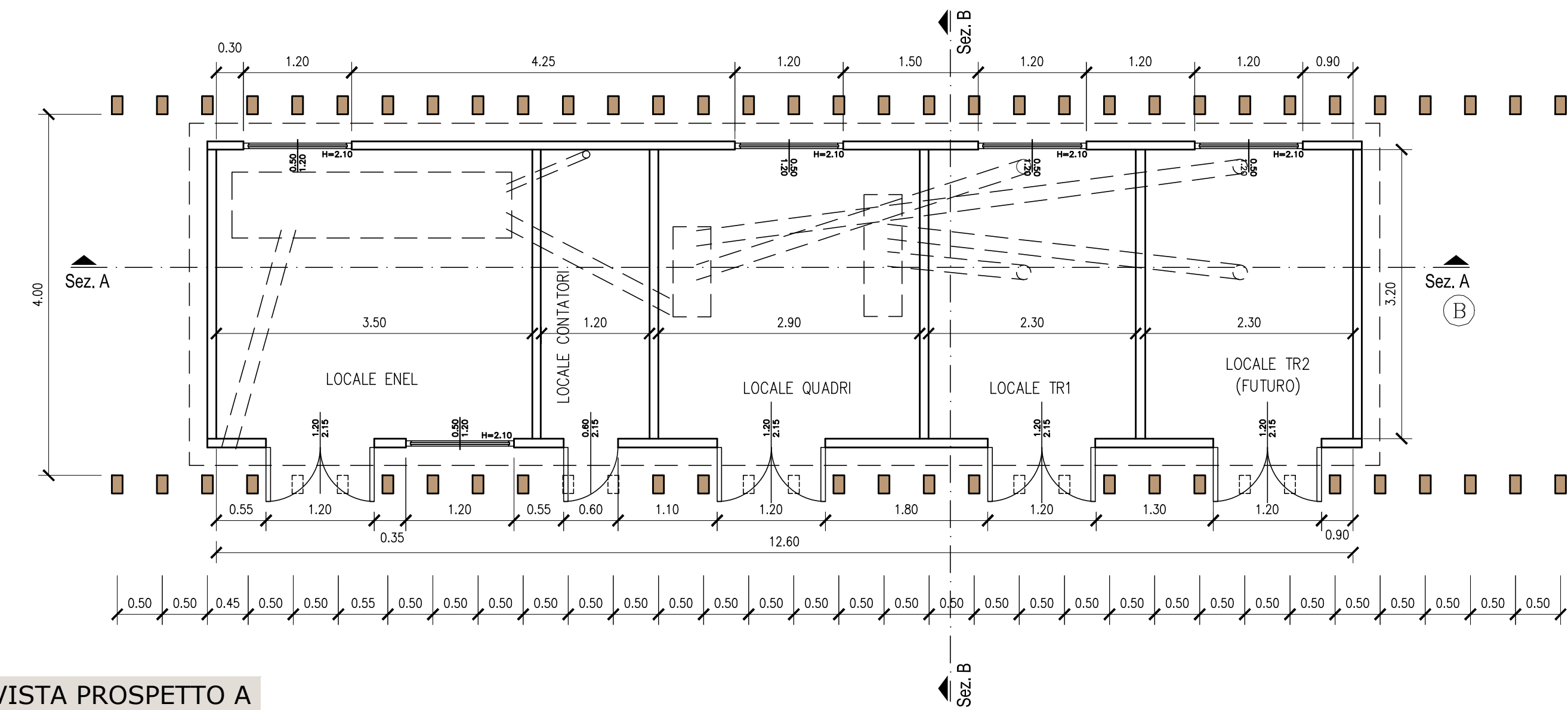
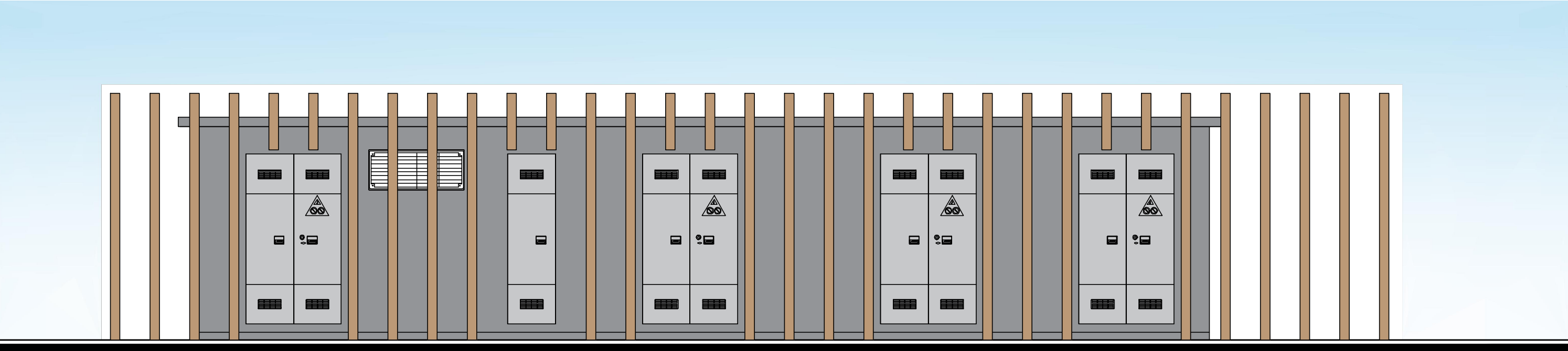


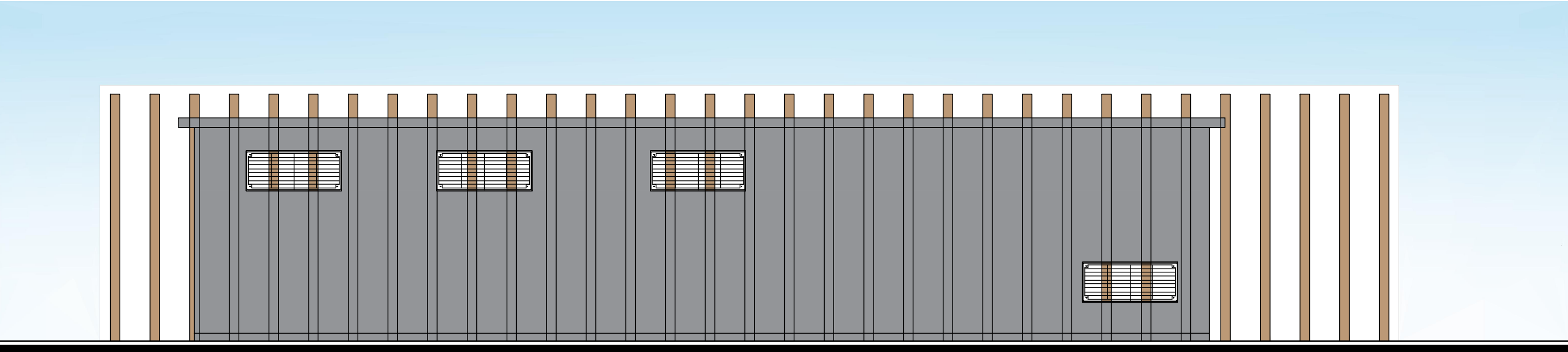
PIANTA
Scala 1:50



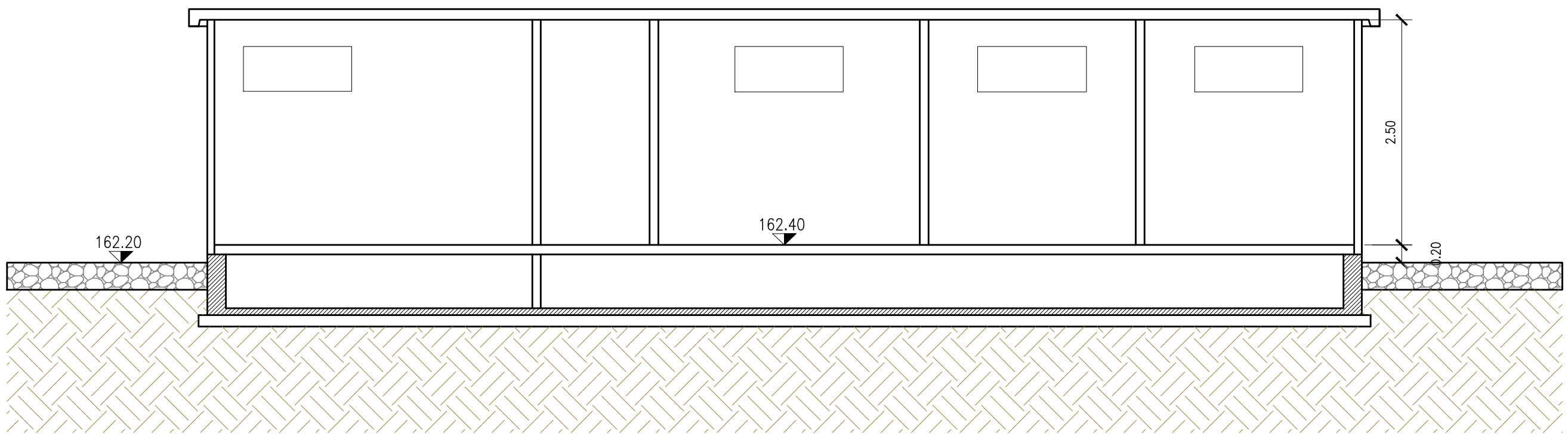
VISTA PROSPETTO A
Scala 1:50



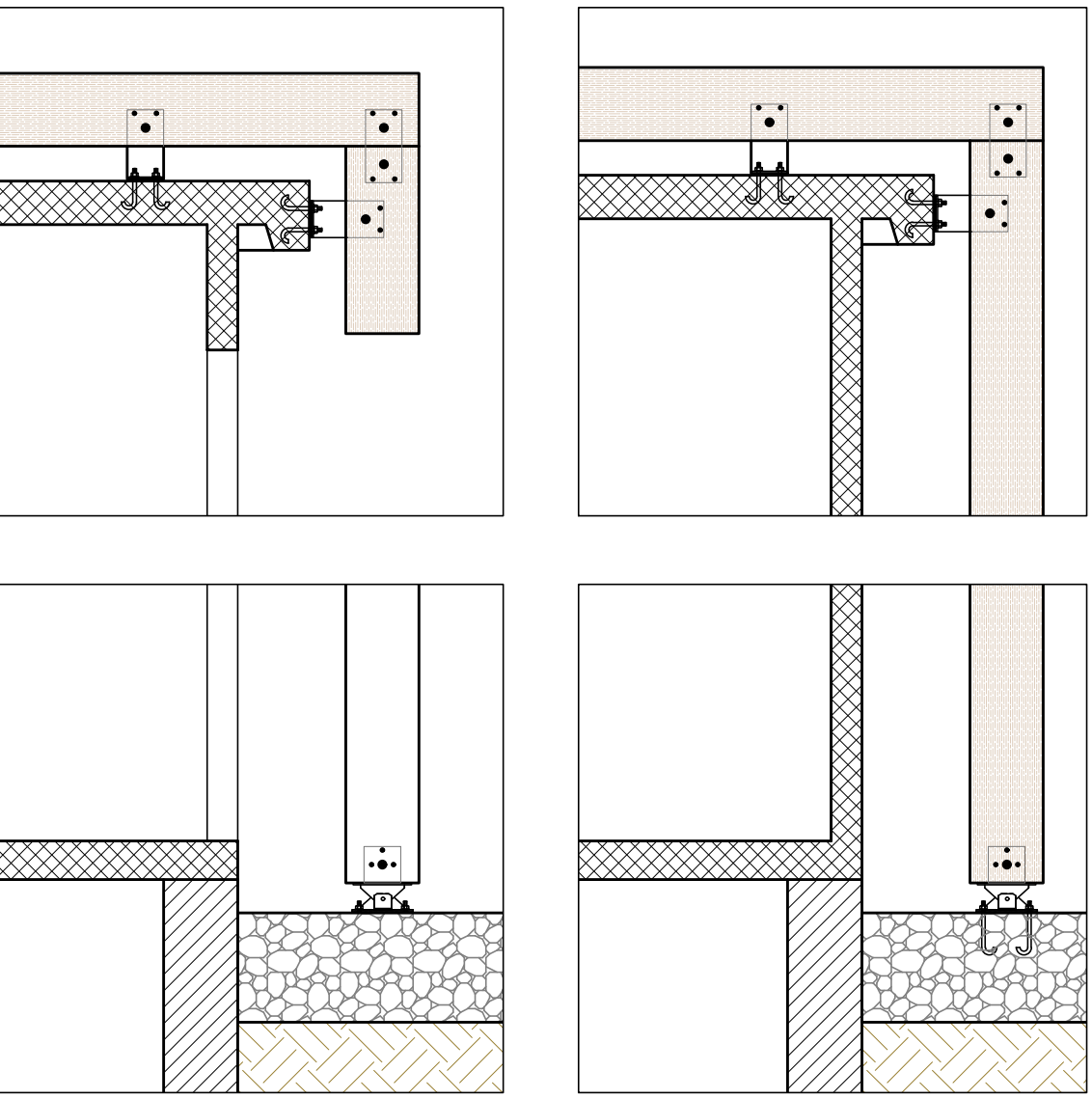
VISTA PROSPETTO C
Scala 1:50



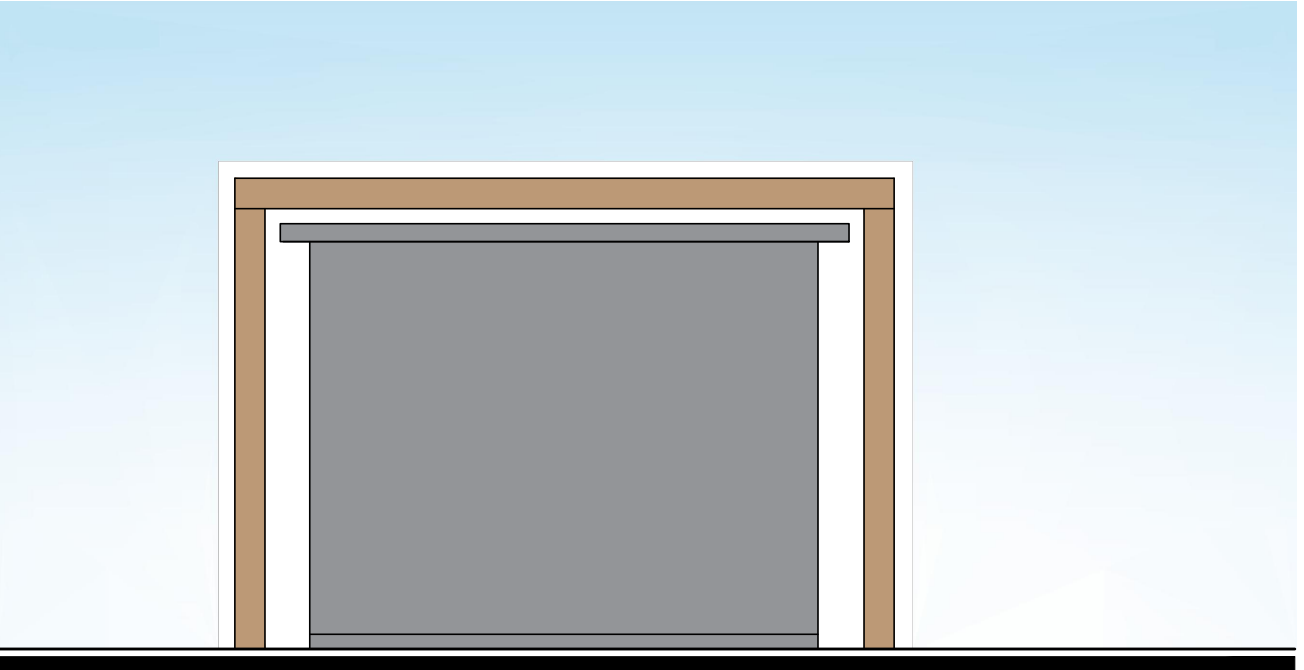
SEZIONE A-A
Scala 1:50



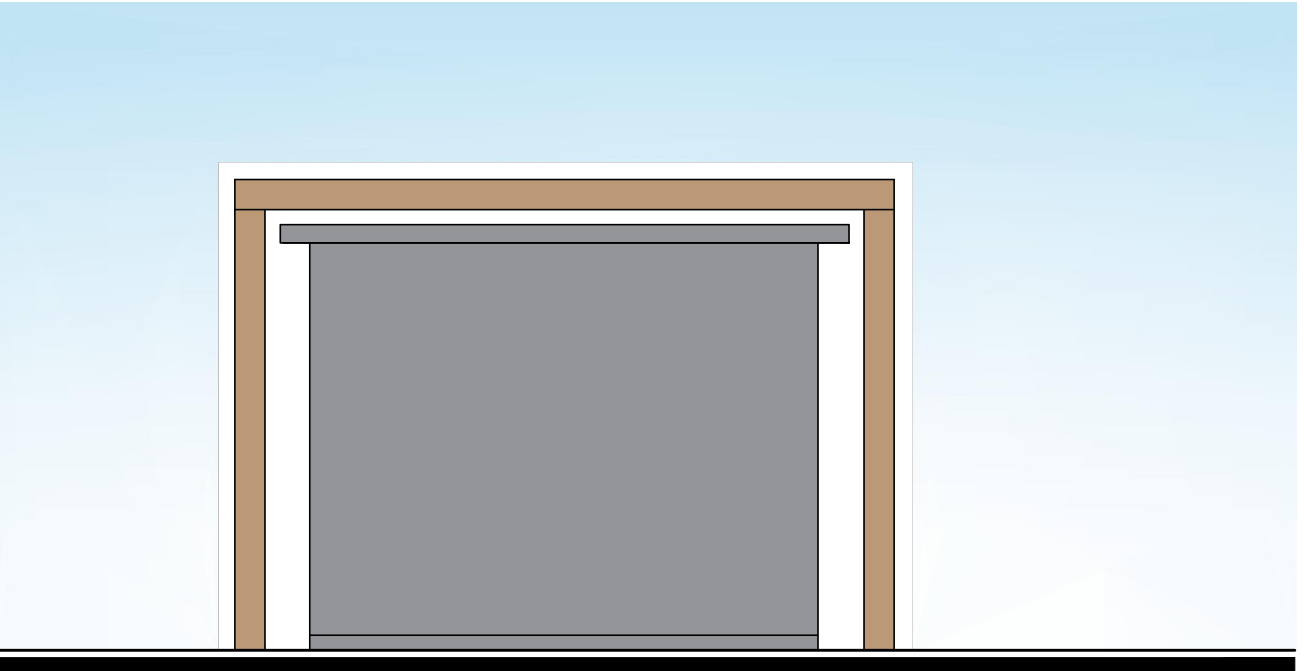
PARTICOLARI STAFFAGGIO PORTALE
Scala 1:20



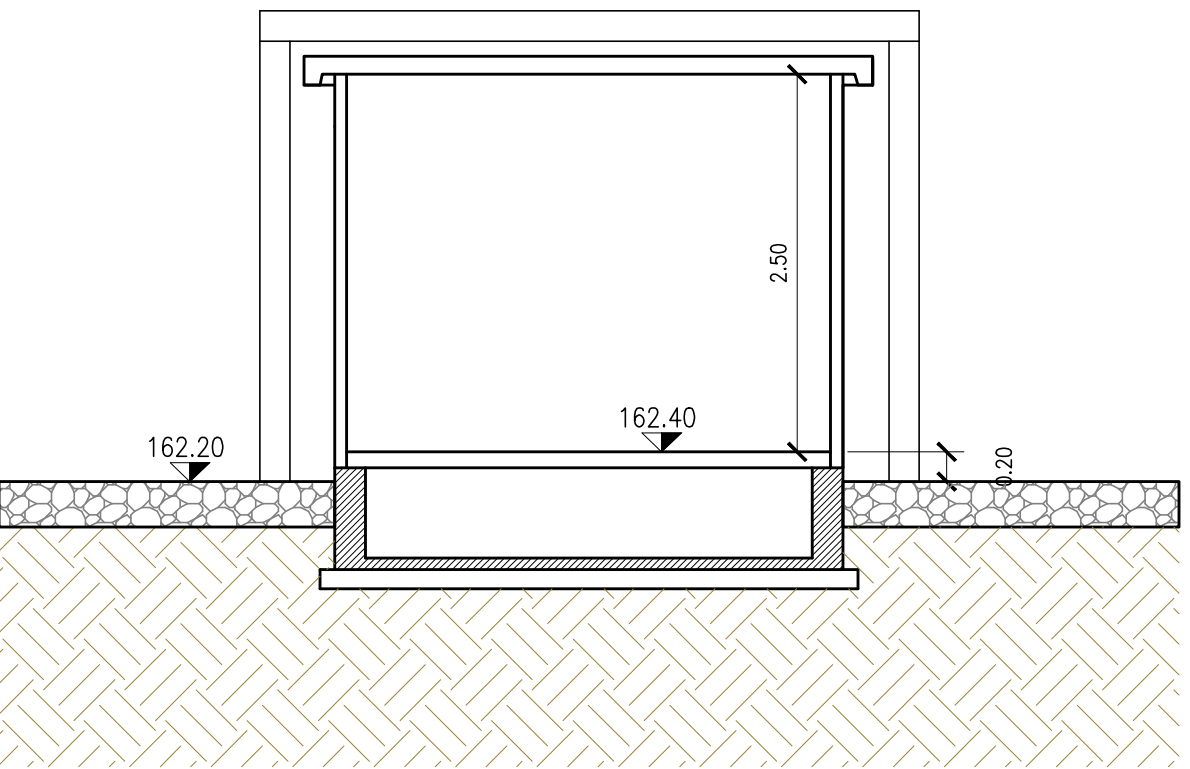
VISTA PROSPETTO B
Scala 1:50



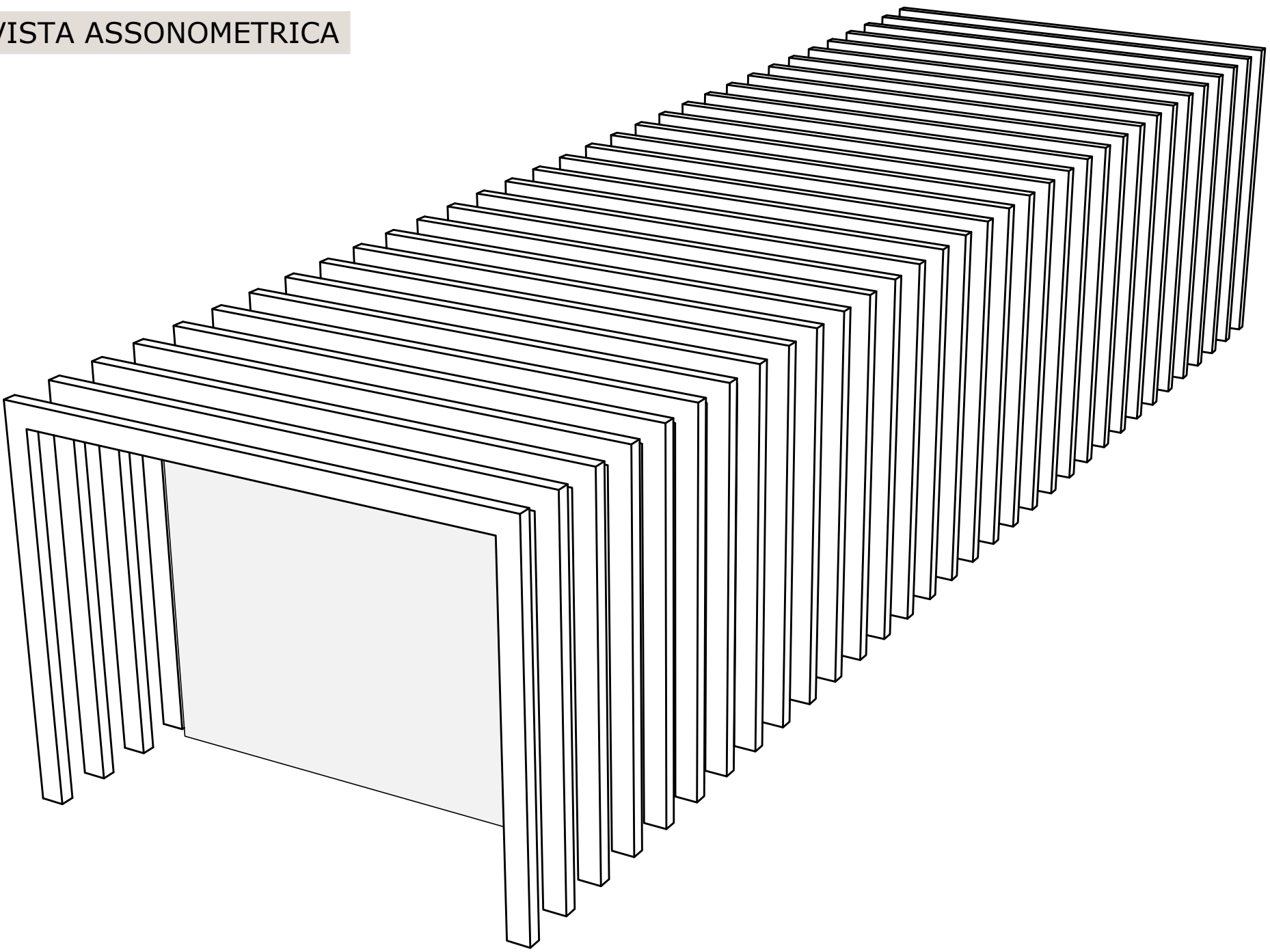
VISTA PROSPETTO D
Scala 1:50



SEZIONE B-B
Scala 1:50



VISTA ASSONOMETRICA



ART AD GC FR 0810 05 05 048N 00



(MI-E-789)
VASCA DI LAMINAZIONE DEL FIUME SEVESO IN COMUNE
DI SENAGO (MI)

PROGETTO ESECUTIVO
CUP: B19H12000270002

PROGETTISTA:



strada Pavia Del Ponte 15/A 00191 Pavia tel. +39 0321 090901 fax +39 0321 090902
www.ambiente-territoio.it



via Pombia 23 - 10123 Torino Tel. +39 011 5592811 - Fax +39 011 5420620
www.hydrodata.it hydrodata@hydrodata.it

Il Progettista - Responsabile di progetto e delle integrazioni e prestazioni specialistiche:
Dott. Ing. Ivo FRESIA

Il Coordinatore per la sicurezza in fase di progettazione:
Dott. Ing. Giuseppe CAMP1

Il Geologo:
Dott. Geol. Marco BERSANO

VISTO: Il Responsabile del procedimento
Dott. Ing. Marco La Veglia

02					
01					
00	EMISSIONE	Dicembre 2018	A. DE FILIPPIS	G. CAMPI	I. FRESIA
rev.	descrizione	data	redatto	verificato	approvato

DOCUMENTAZIONE TECNICA
OPERE D'ARTE - I STRALCIO
CABINA ENEL E LOCALI TRASFORMATORI E QUADRI MT
PIANTA, PROSPETTI, SEZIONI E PARTICOLARI COSTRUTTIVI
Scale varie

elaborato **01.05.13.01**