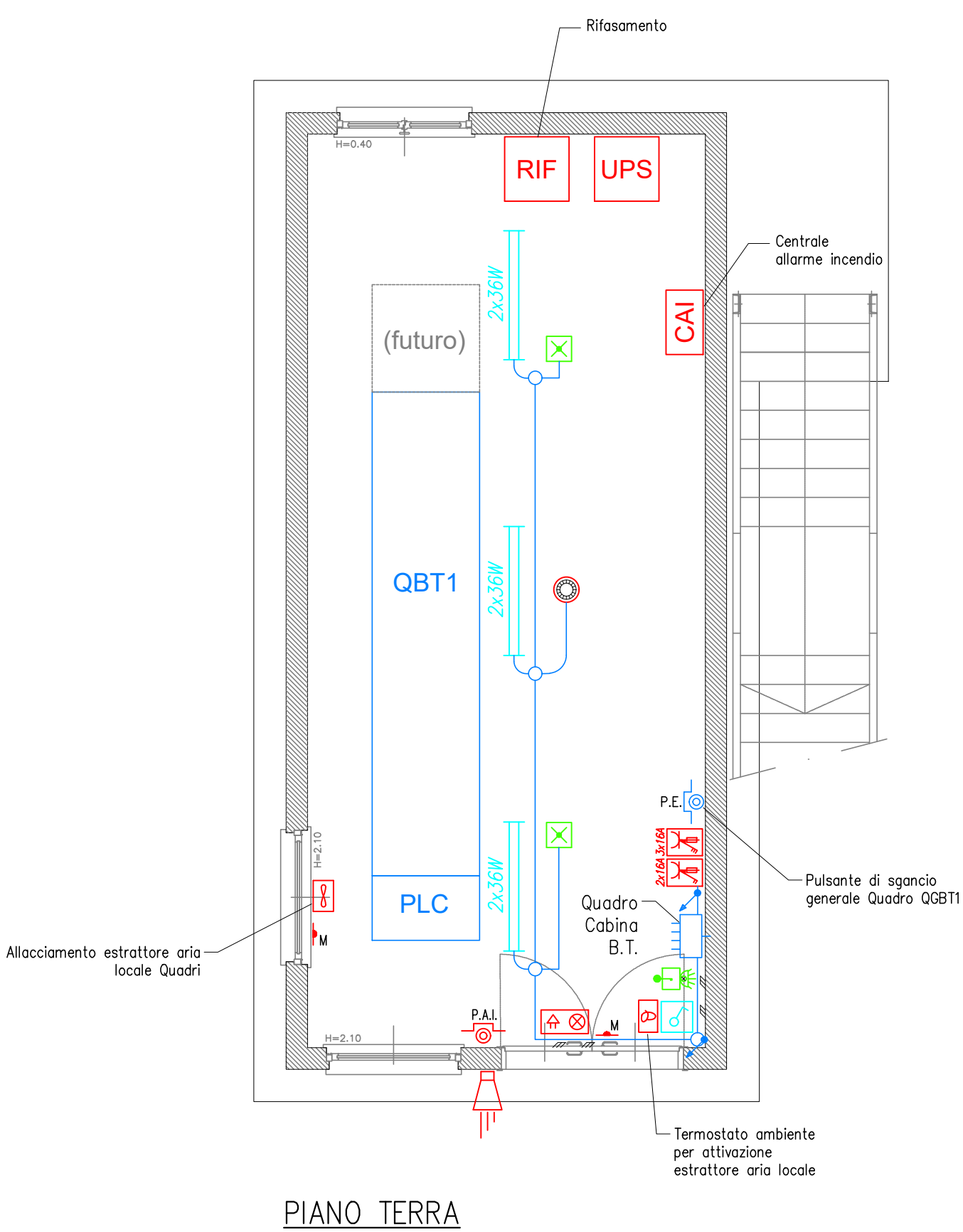
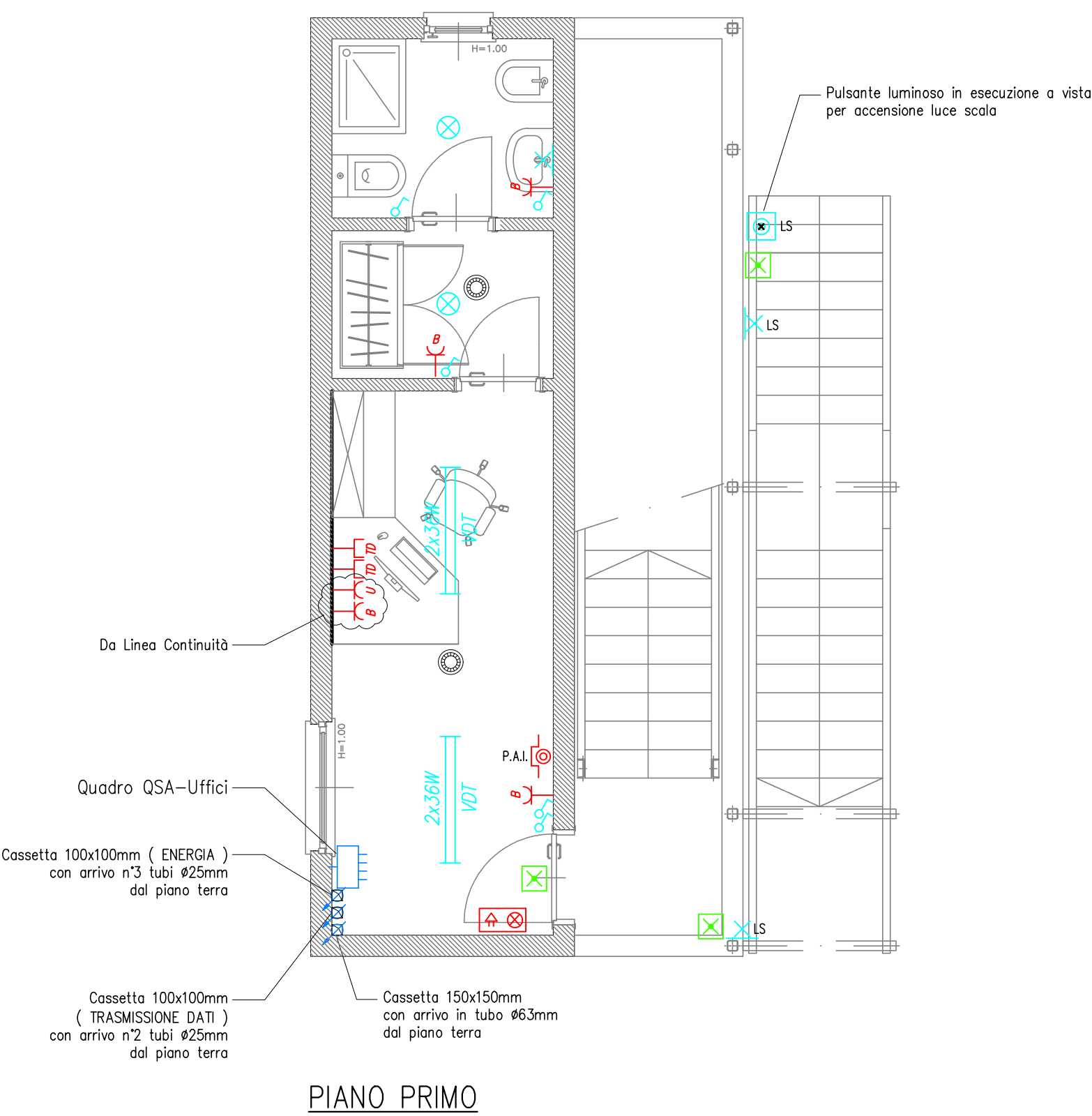


- IMPIANTI ELETTRICI -



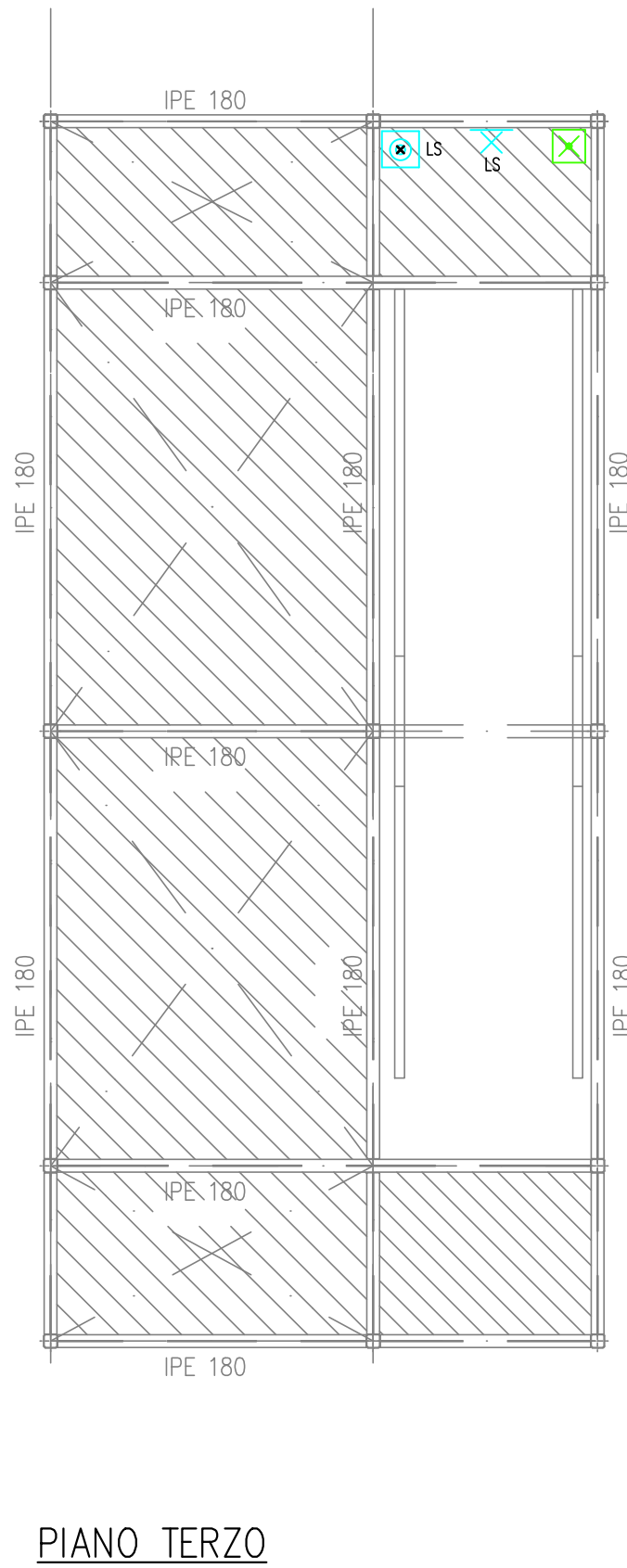
PIANO TERRA



PIANO PRIMO

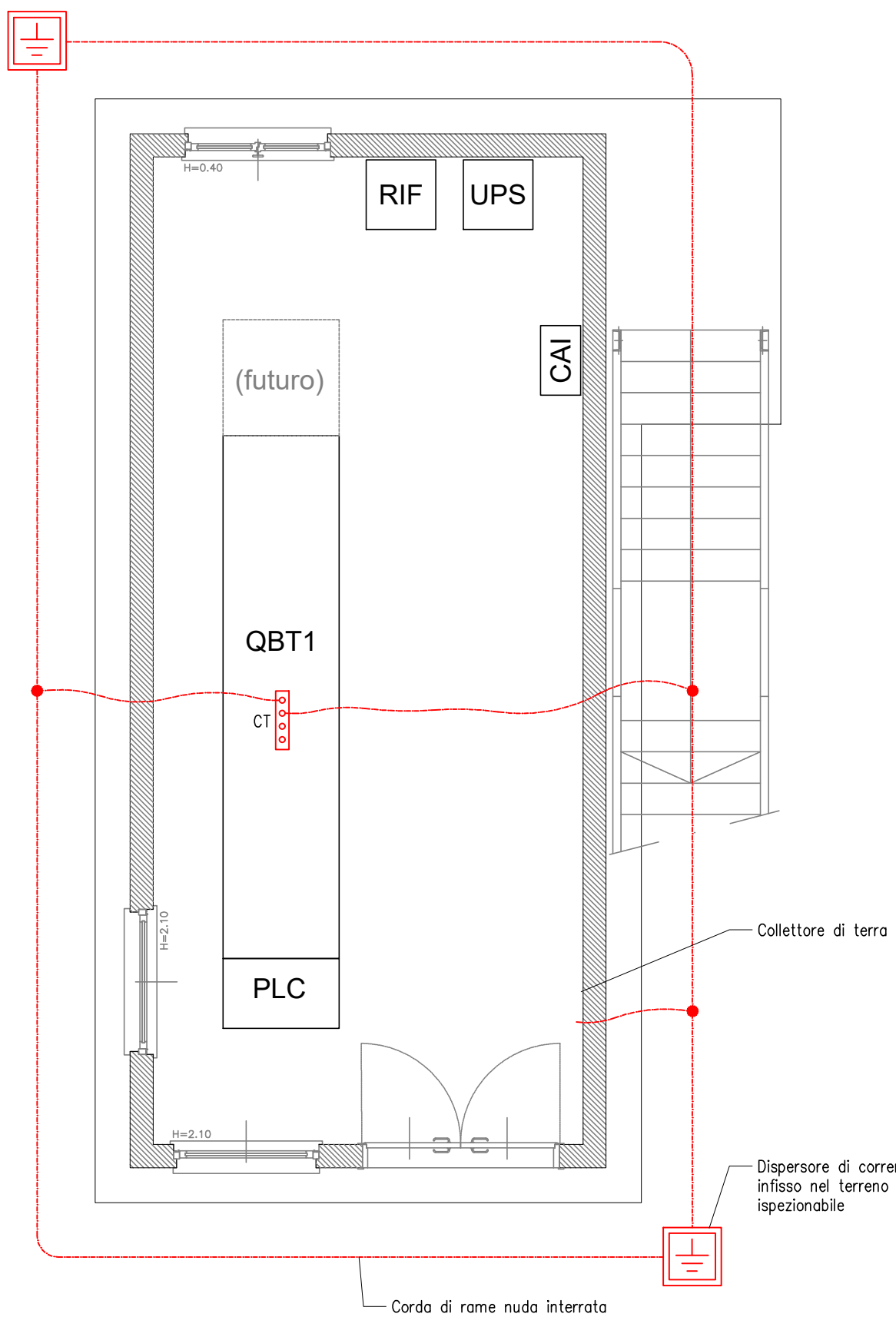


PIANO SECONDO



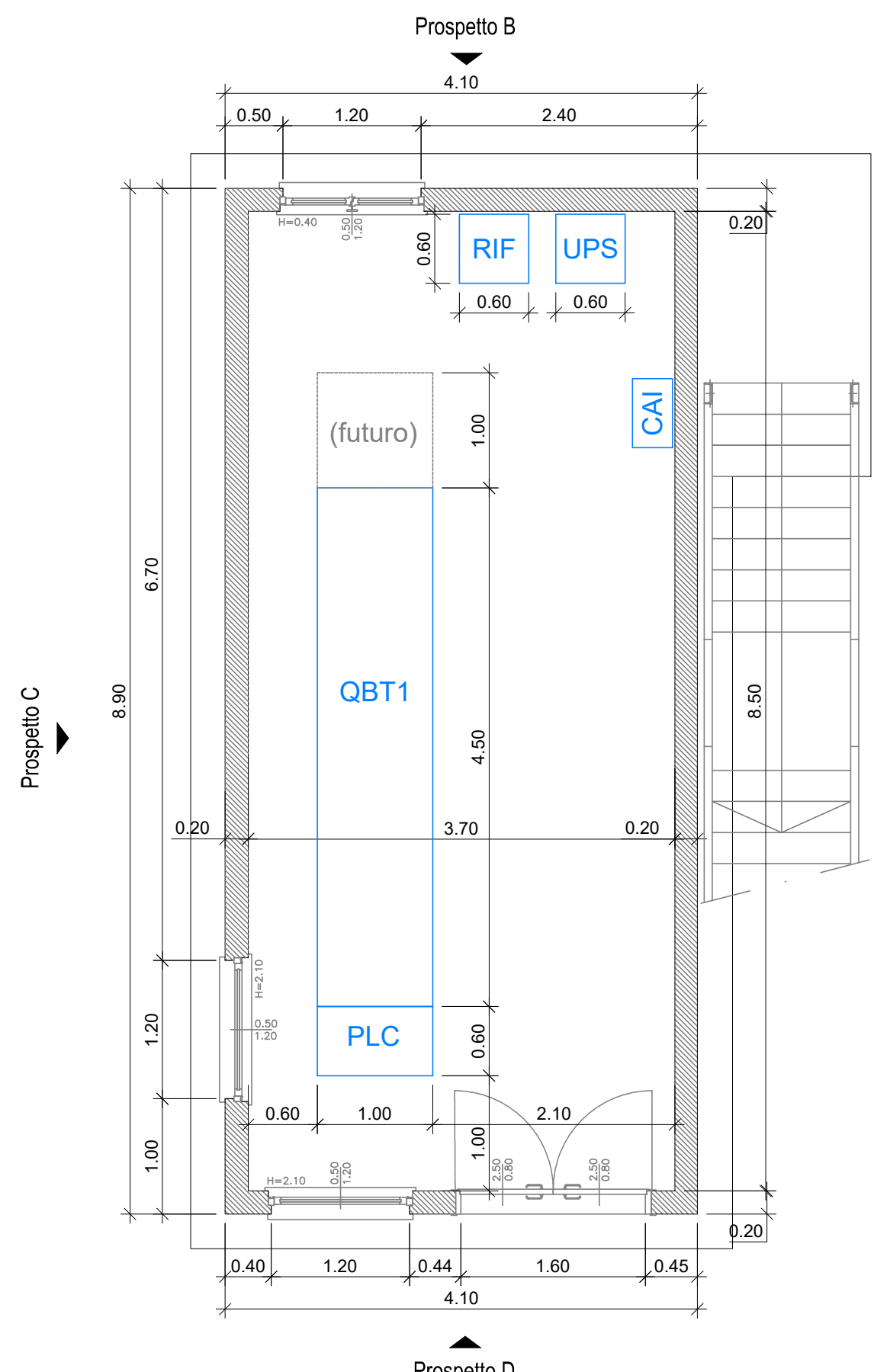
PIANO TERZO

- IMPIANTO DI MESSA A TERRA -



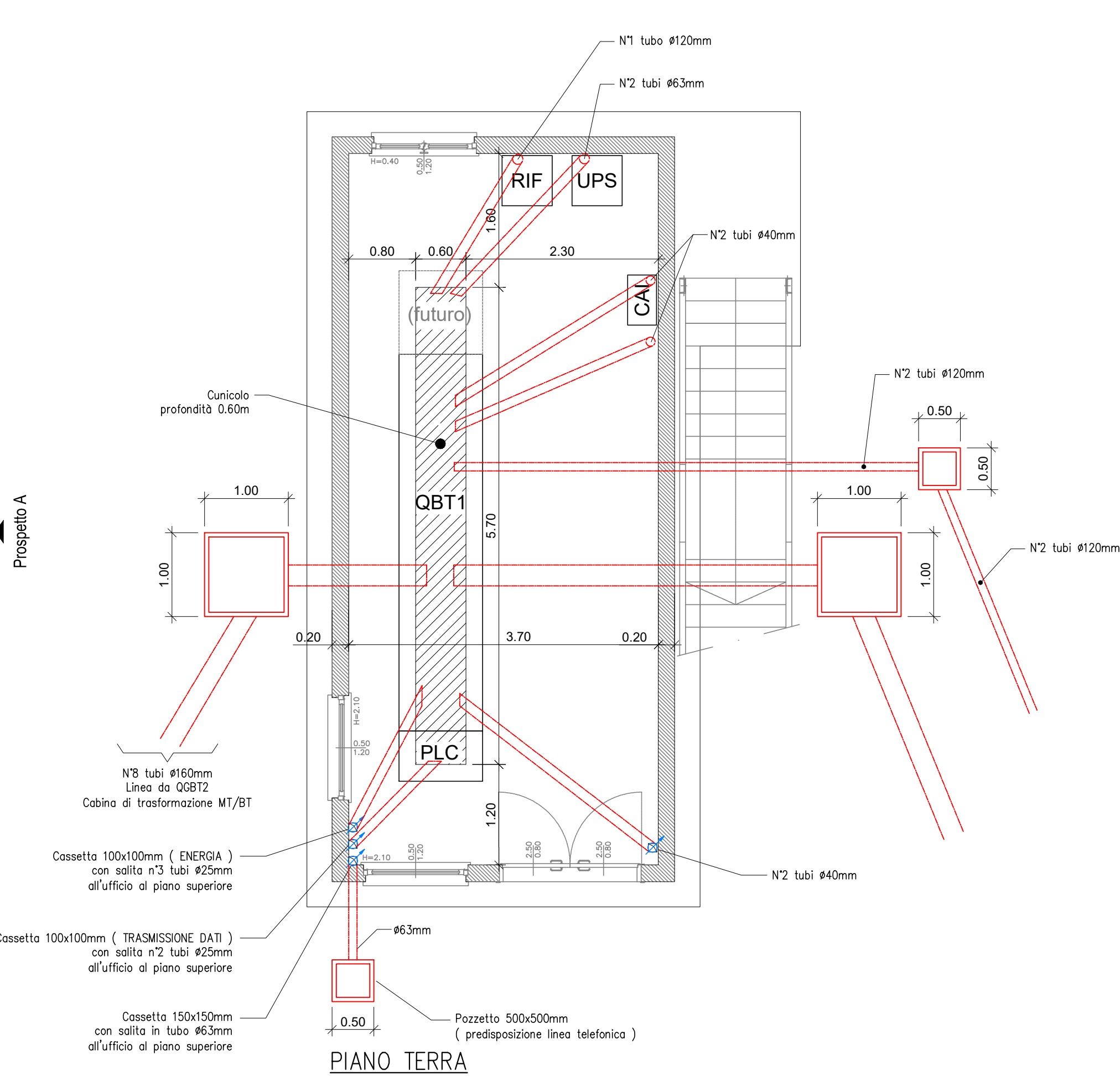
PIANO TERRA

- OPERE MURARIE -



PIANO TERRA

- IMPIANTO DI DISTRIBUZIONE -

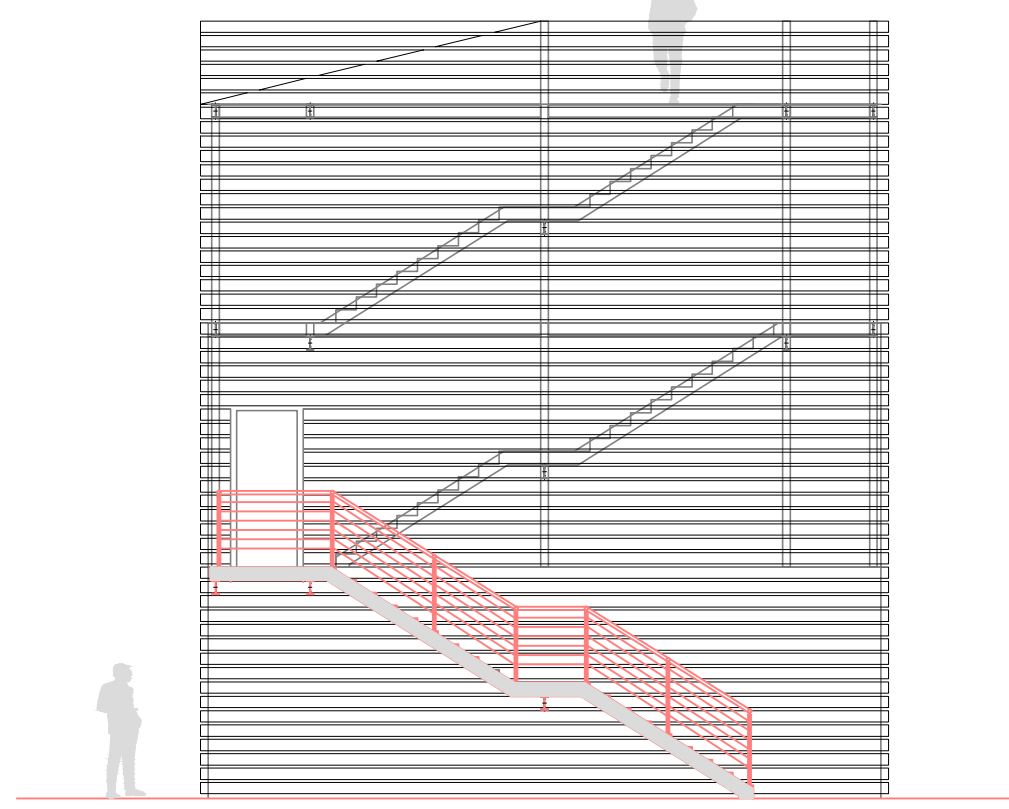


PIANO TERRA

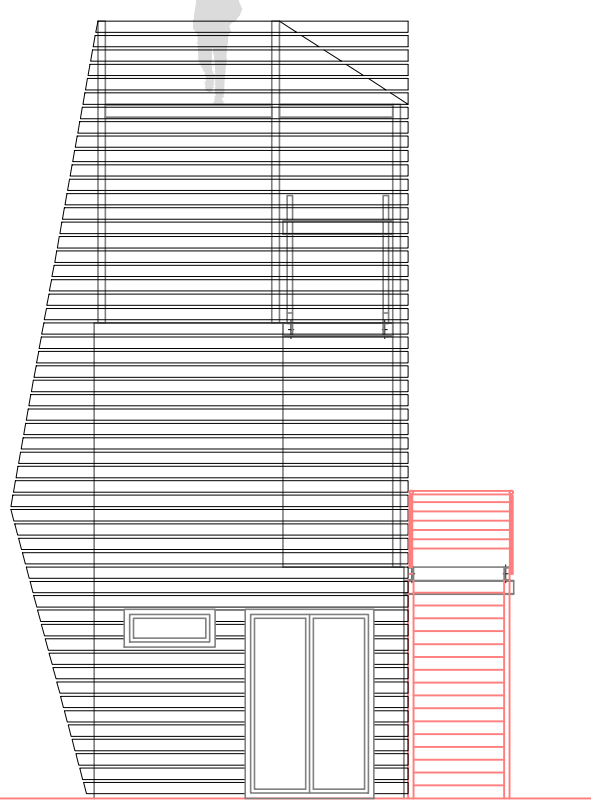
IL PRESENTE PROGETTO E' VALIDO ESCLUSIVAMENTE PER GLI IMPIANTI ELETTRICI. NON HA VALENZA DI PROGETTO ARCHITETTONICO.

ART AD GC FR 0810 05 13 068N 00

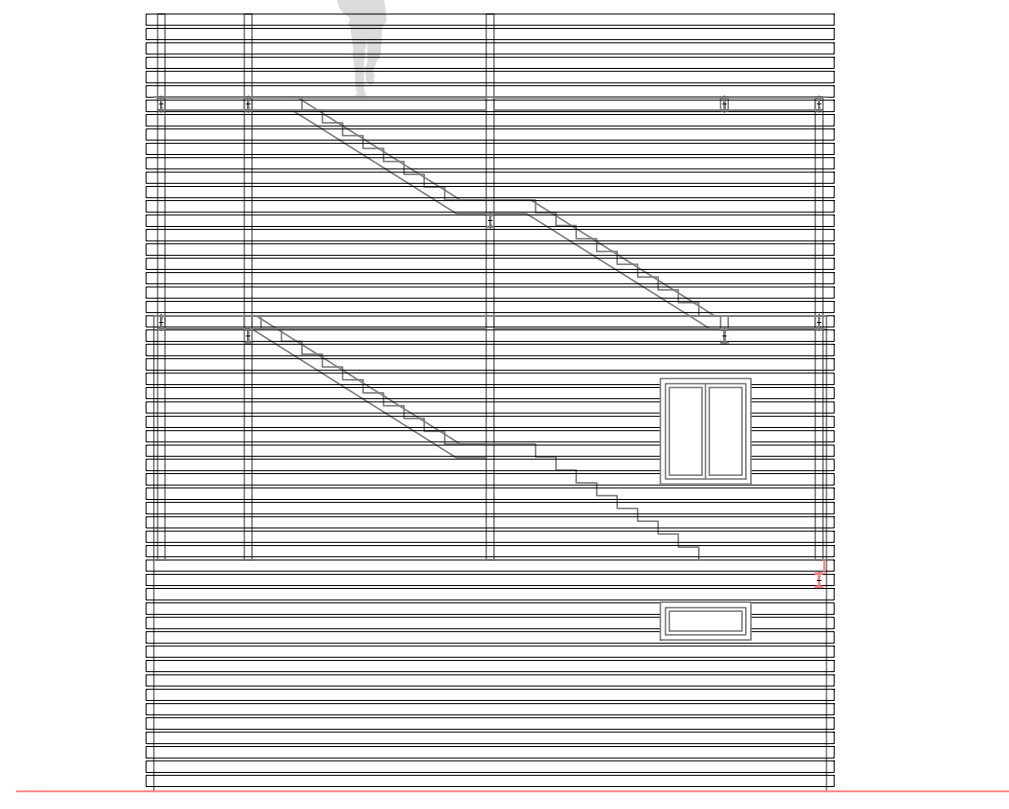
- PROSPETTI (scala 1:100) -



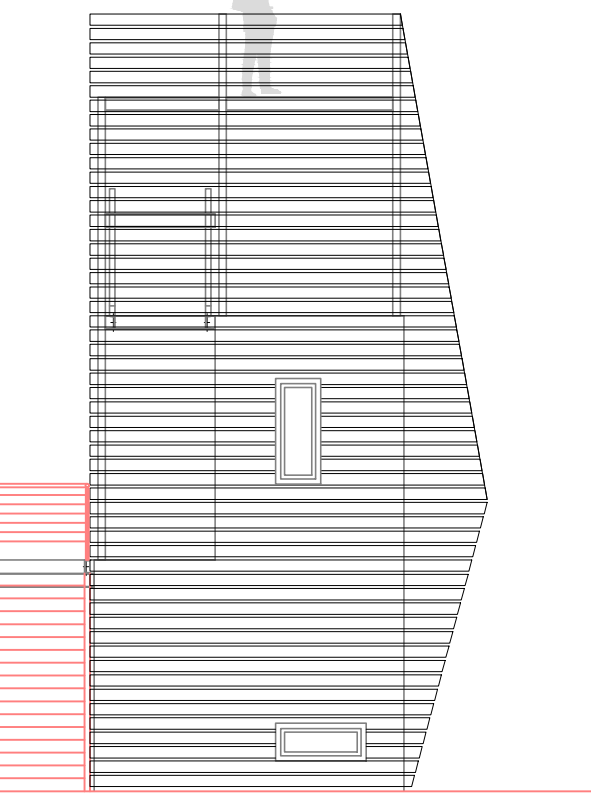
Prospecto A



Prospecto D



Prospecto C



Prospecto B

LEGENDA DEI SIMBOLI

SIMBOLO	DESCRIZIONE
	Quadro elettrico (simbolo generico)
	Conduttura a parete
	Cassetta di derivazione
	Conduttura discendente
	Apparecchio di illuminazione per tubi fluorescenti 2x36W IP65
	Apparecchio di illuminazione per tubi fluorescenti 2x36W con ottica adatta per lavorazioni a videoterminale
	Corpo illuminante per lampada ad incandescenza
	Punto luce a parete
	Apparecchio autonomo per illuminazione di sicurezza
	Lampada di emergenza portatile
	Interruttore unipolare in esecuzione incassata
	Interruttore unipolare in esecuzione a vista
	Pressa 2x10/2x16A+T tipo bivalente in esecuzione incassata
	Pressa 2x10/2x16A+T tipo Unel in esecuzione incassata
	Pressa per trasmissione dati in esecuzione incassata
	Pressa tipo CEE interbloccata 2x16A+T con fusibili, in esecuzione a vista
	Pressa tipo CEE interbloccata 3x16A+T con fusibili, in esecuzione a vista
	Rivelatore di fumo
	Pulsante allarme incendio ad accesso protetto (con copertura in vetro frangibile)
	Segnalazione visiva-acustica allarme incendio
	Sirena esterna allarme incendio
	Microinterruptore



(MI-E-789)
VASCA DI LAMINAZIONE DEL FIUME SEVESO IN COMUNE DI SENAGO (MI)

PROGETTO ESECUTIVO

CUP: B19H12000270002

PROGETTISTA:



Il Progettista - Responsabile di progetto e delle integrazioni e prestazioni specialistiche:
Dott. Ing. Ivo FRESA

Il Coordinatore per la sicurezza in fase di progettazione:
Dott. Ing. Giuseppe CAMPI

Il Geologo:
Dott. Geol. Marco BERSANO

VISTO: Il Responsabile del procedimento
Dott. Ing. Marco La Veglia

01				
02				
03	EMMISSIONE	Dicembre 2018	L. MARZI	G. CAMPI
04	REVISIONE			

ELABORATI DI PROGETTO ESECUTIVO
IMPIANTI ELETTRICI - I STRALCIO

Planimetria impianti elettrici sala quadri
e ufficio torretta paesaggio
Scala 1:50

elaborato 01.05.11.17