

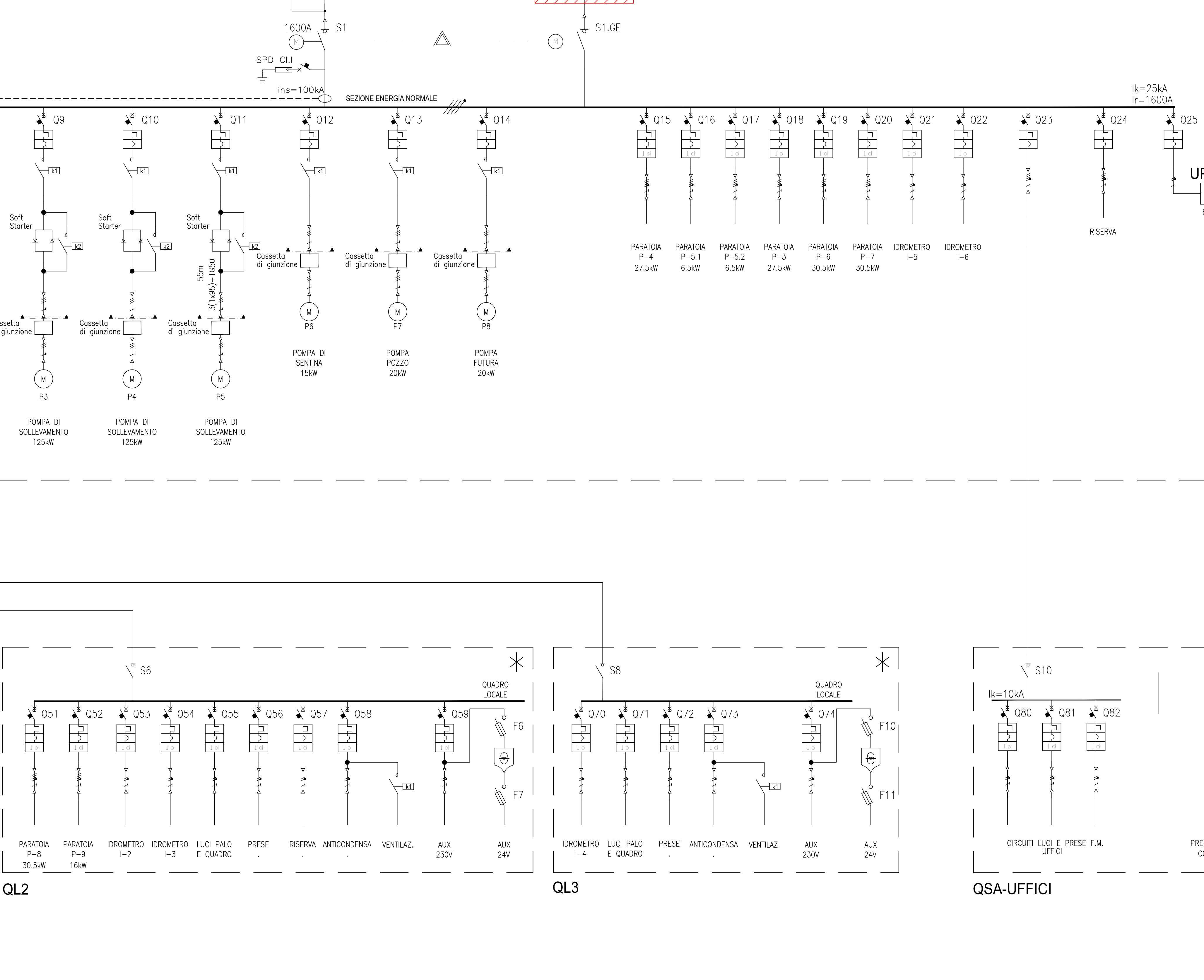
LE CARATTERISTICHE COMPLETE DELLE  
APPARECCHIATURE SI EVINCONO DAGLI  
SCHEMI ELETTRICI ALLEGATI ALLA  
DOCUMENTAZIONE TECNICA

[illegible]

Figure 1

PARATOIN P-5.3 6.5kW	IDROMETRO I-7	LUCI PALO E QUADRO	PRESE
_____	_____	_____	_____

**QL1**



ART

AD

GC


TK

0810


05

13


05



**Regione  
Lombardia**



**Comune di Milano**



**AIPo**

Agenzia Interregionale per il fiume Po


**Ufficio Periferico di Milano**

**(MI-E-789)**


**LAMINAZIONE DEL FIUME SEVESO IN COMUNI DI SENAGO (MI)**

**PROGETTO ESECUTIVO**

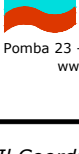
CUP: B19H12000270002



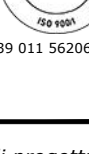
ASPT  
Servizio Territoriale  
di Pianificazione  
e Gestione  
dell'Ambiente



IAS  
Istituto di  
Ricerca  
e Sviluppo



HYDRODATA  
via Roma 21 - 10121 Torino Tel. +39 011 510181 - Fax +39 011 510050  
Email: info@hdata.it - hydrodata@hdata.it



Provincia di Milano

Il Coordinatore per la sicurezza in fase di progettazione:

**Dott. Ing. Giuseppe CAMPI**

Il Responsabile del procedimento

**Dott. Ing. Marco La Vergia**

Il Coordinatore per la sicurezza in fase di progettazione:

**Dott. Ing. Giuseppe CAMPI**

Dicembre 2018	L. NARDI	G. CAMPI
firma	redatto	approvato

**LAZIO**

**LETTRICI - I STRALCIO**

**trico unifilare generale**

elaborato **01.05.11.**