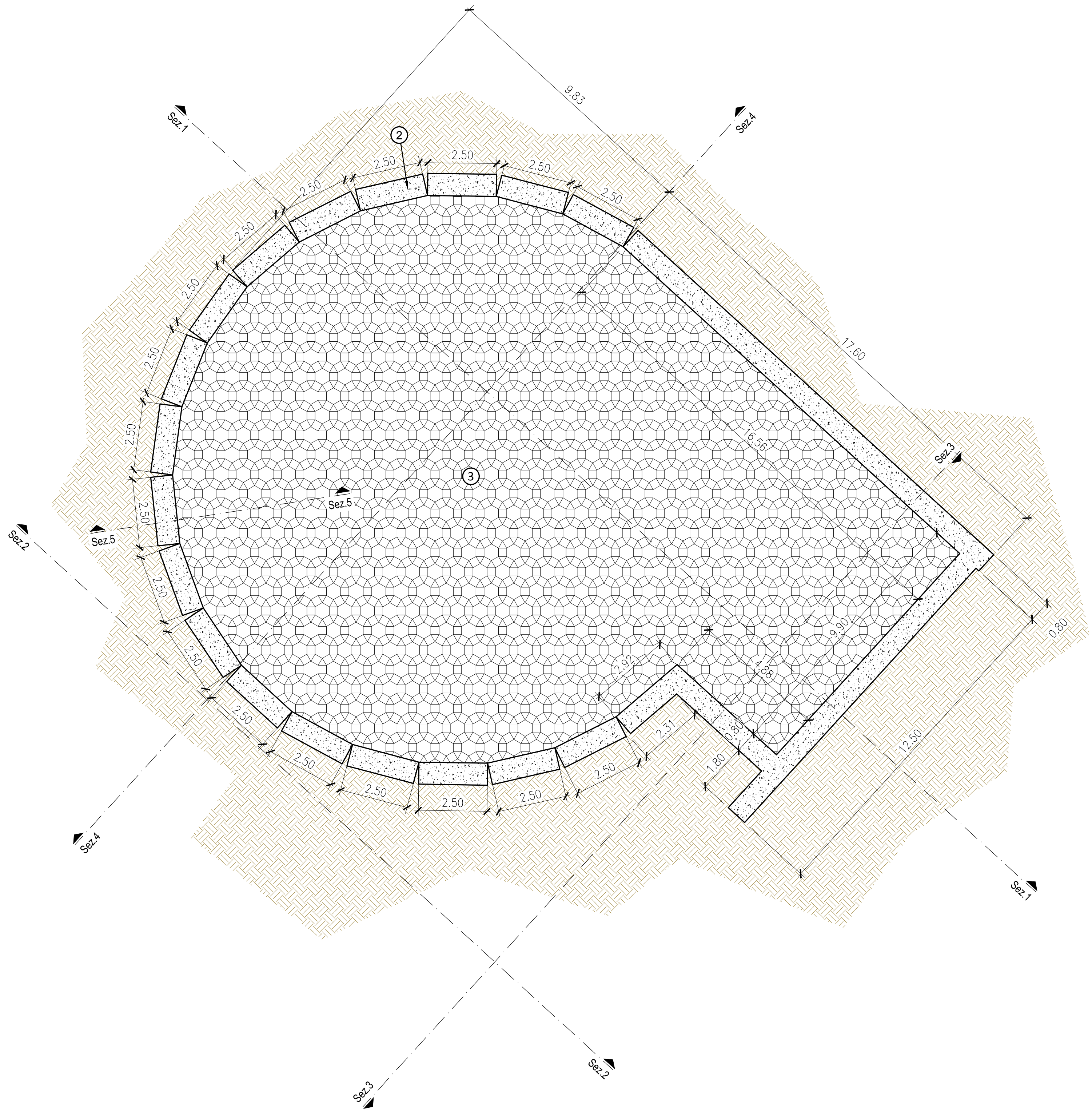
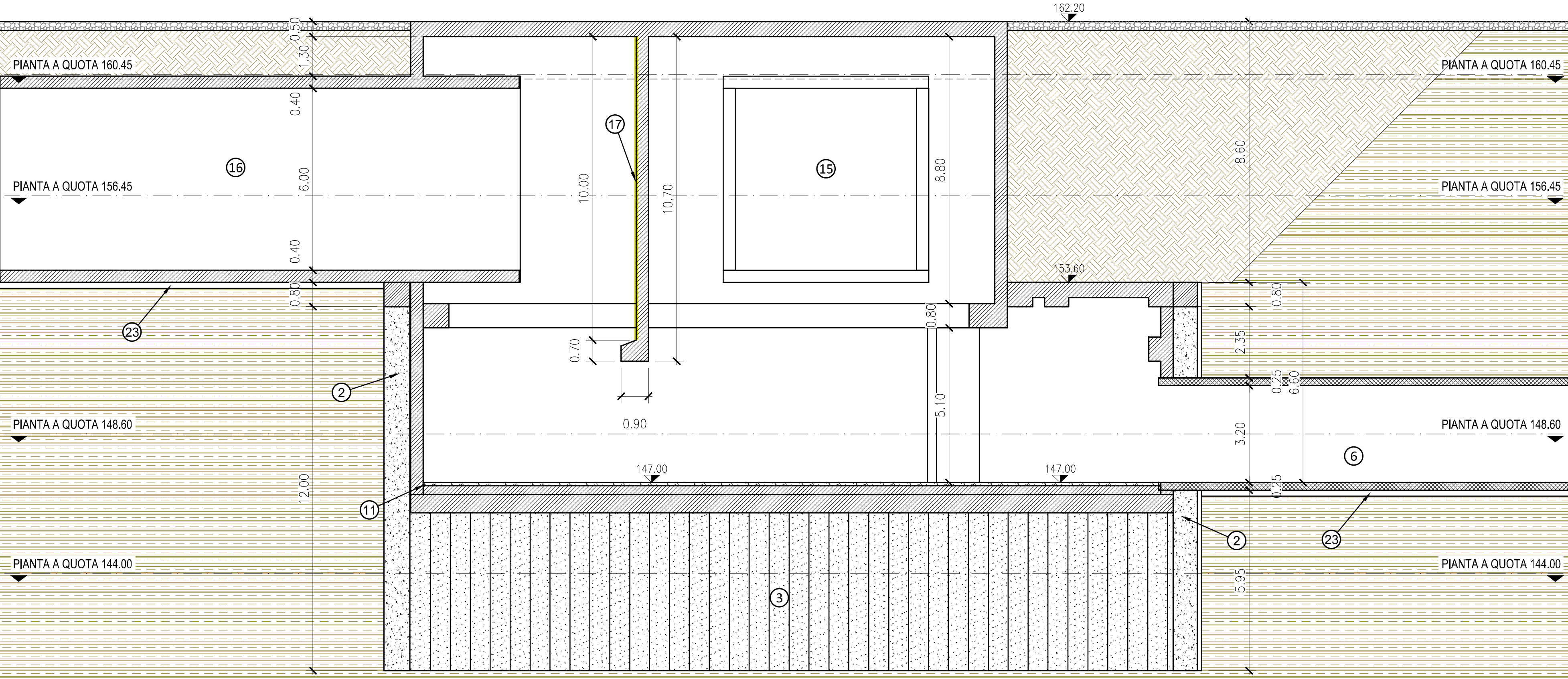


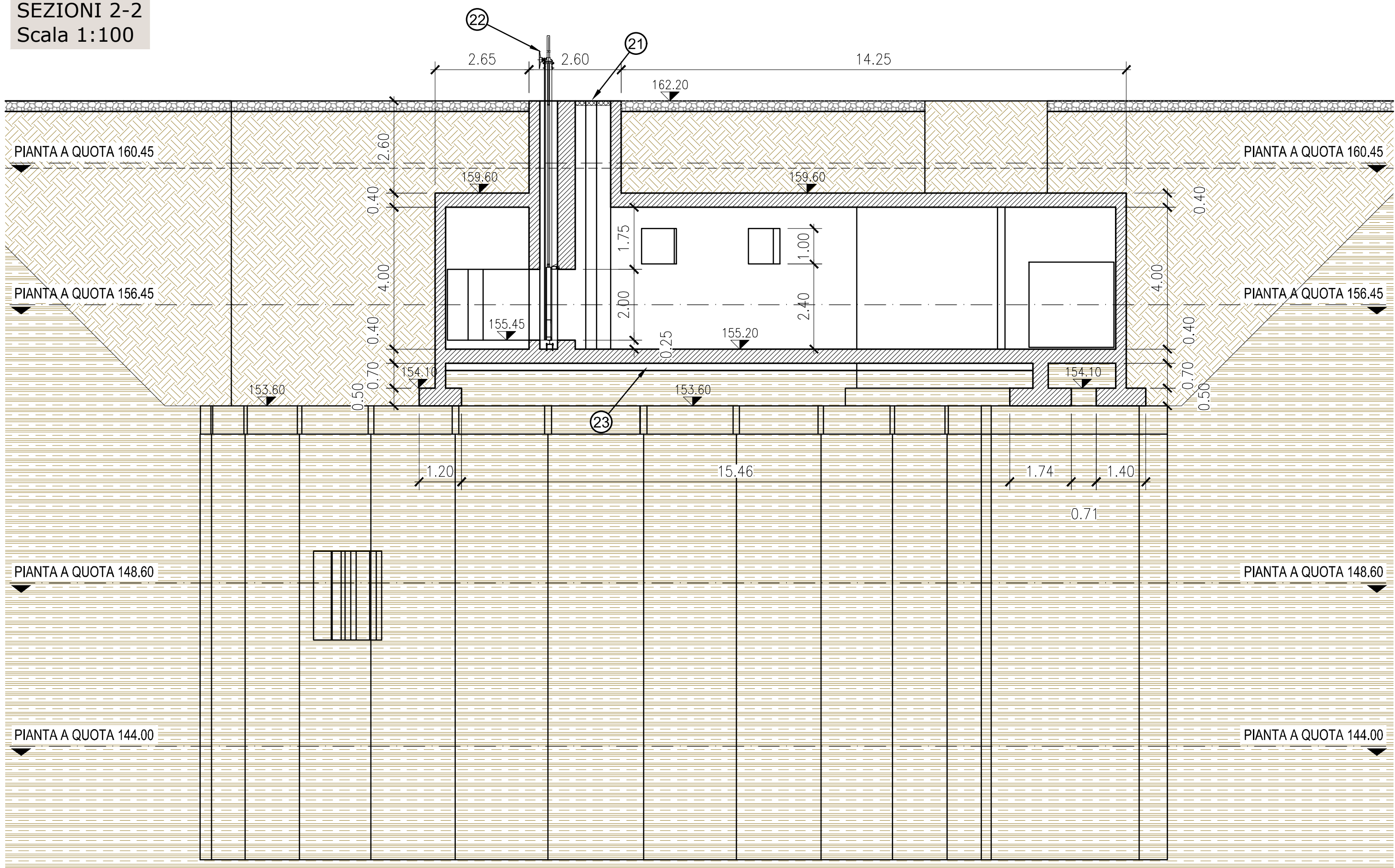
PLANIMETRIA A QUOTA 144.00
Scala 1:100



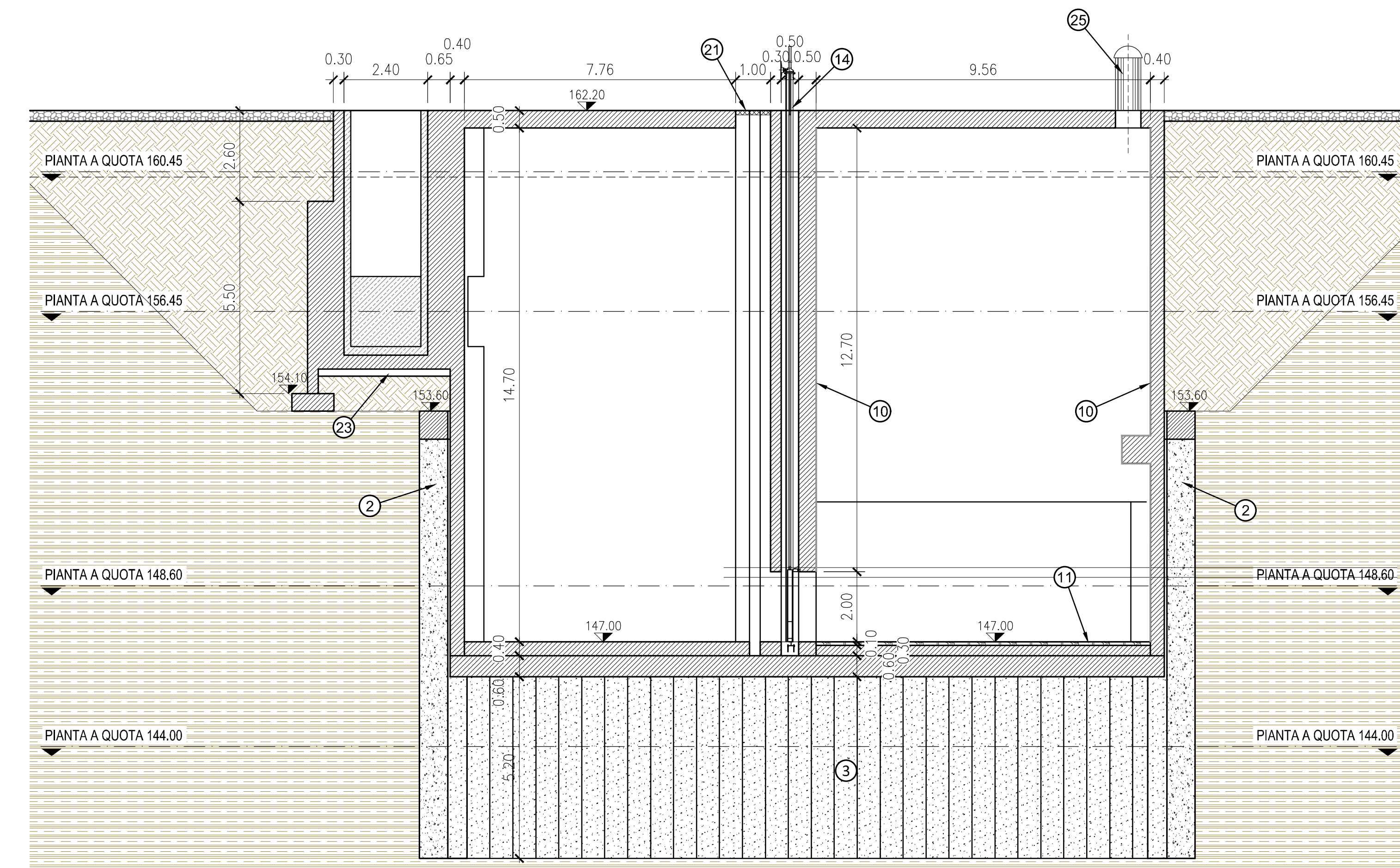
SEZIONI 1-1
Scala 1:100



SEZIONI 2-2
Scala 1:100



SEZIONI 4-4
Scala 1:100

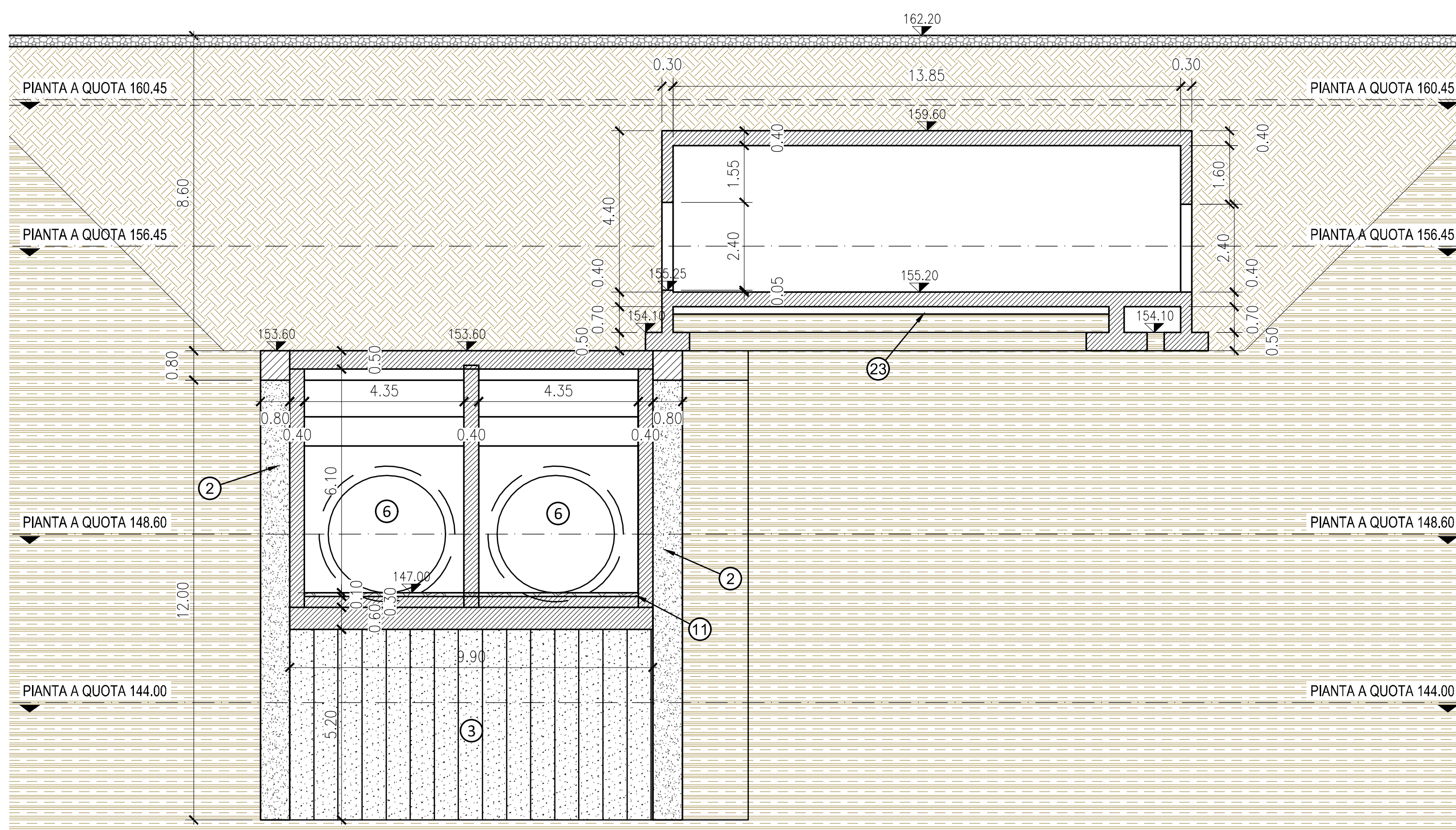


LEGENDA OPERE IN PROGETTO

- MANUFATTO DI SOLLEVAMENTO E DI COLLEGAMENTO TRA GLI INVASI
- PARETI REALIZZATE CON DIAFRAMMI IN C.A. DIM. 2.50x0.80 - h = 12 m
- TAPPO DI FONDO REALIZZATO CON TRATTAMENTI COLONNARI IN JET-GROUTING COMPENETRATI. DIAMETRO EFFICACE 100 cm
- MURO D'I RIVESTIMENTO IN C.A. sp. 40 cm
- POZZETTO PER ALLOGGIAMENTO POMPA DI SENTINA PER SVUOTAMENTO DEL MANUFATTO DI SOLLEVAMENTO
- CANALE DI COLLEGAMENTO DEL III SETTORE AL MANUFATTO DI SOLLEVAMENTO COSTITUITO DA UNA COPPIA DI TUBAZIONI INNC.A.P. DN3200 mm REALIZZATE A SPINTA
- POMPA IDROVORA SOMMERGIBILE CON GIRANTE AD ELICA - Q=1.220 l/s, h=5.7 m, Prom = 125 kW
- TUBAZIONE DI MANDATA IN ACCIAIO dn800 mm
- SETTO DI INDIRIZZAMENTO DEL FLUSSO DELLE IDROVORE
- RIVESTIMENTO DELLE PARETI (h=2 m) IN GRANTO CON INGHISAGGIO NEL CLS
- CORAZZAMENTO DEL FONDO IN GRANTO CON INGHISAGGIO NEL CLS
- GARGAMI PER PANCONATURA DI EMERGENZA PARATOIA P.3
- PARATOIA P.3 SU RUOTE (2,5x2,5 m) CON TENUTA SU 4 LATI NEI DUE SENSI, REALIZZATA IN ACCIAIO INOX AISI 304 CON COMANDO AD ATTUATORE ELETTROMECCANICO
- PARATOIA P.4 SU RUOTE (2,0x2,0 m) CON TENUTA SU 4 LATI NEI DUE SENSI, REALIZZATA IN ACCIAIO INOX AISI 304 CON COMANDO AD ATTUATORE ELETTROMECCANICO
- CANALE DI BY-PASS DAL I SETTORE PER ALIMENTAZIONE DEL III SETTORE
- CANALE DI BY-PASS DAL II SETTORE PER ALIMENTAZIONE DEL III SETTORE
- RIVESTIMENTO IN LASTRE DI ACCIAIO INGHISATE
- ELETTROPOMPA SOMMERGIBILE DI SENTINA CON GIRANTE ANTI-INTASAMENTO, Q=89 l/s, h=11 m, Prom = 13.5 kW
- TUBAZIONE DI MANDATA IN ACCIAIO dn200 mm
- CANALE DI SCARICO COSTITUITO DA ELEMENTI SCATOLARI PREFABBRICATI 2,0x2,0 m
- CHIUSURA APERTURA CON GRIGLIATO ELETTROSALDATO IN ACCIAIO ZINCATO A CALDO, CARRABILE (STRUTTURA REMOVIBILE)
- PARATOIA P.5.1 SU RUOTE (2,0x2,0 m) CON TENUTA SU 4 LATI NEI DUE SENSI, REALIZZATA IN ACCIAIO INOX AISI 304 CON COMANDO AD ATTUATORE ELETTROMECCANICO
- SOTTOFONDO IN CLS MAGRO - sp = 15 cm
- CANALE DI SCARICO DI FONDO DEL II SETTORE
- IDROMETRO RADAR IDR.5
- IDROMETRO RADAR IDR.6

ART AD GC FR 0810 05 05 042N 00

SEZIONI 3-3
Scala 1:100



(MI-E-789)
VASCA DI LAMINAZIONE DEL FIUME SEVESO IN COMUNE DI SENAGO (MI)

PROGETTO ESECUTIVO
CUP_B19H12000270002

PROGETTISTA:



Il Progettista - Responsabile di progetto e delle integrazioni e prestazioni specialistiche:
Dott. Ing. Ivo FRESA

Il Coordinatore per la sicurezza in fase di progettazione:
Dott. Ing. Giuseppe CAMPI

Il Geologo:
Dott. Geol. Marco BERSANO

VISTO: Il Responsabile del procedimento
Dott. Ing. Marco La Vergia

CD				
CD				
CD	EMMISSIONE	dicembre 2008	A. DE FILIPPIS	G. CAMPI
CD	revisione	data	redatto	verificato

DOCUMENTAZIONE TECNICA
OPERE D'ARTE - I STRALCIO
MANUFATTO DI SOLLEVAMENTO E DI COLLEGAMENTO TRA GLI INVASI
STAZIONE DI SOLLEVAMENTO - PIANTA DIAFRAMMATURE E
SEZIONI TAV 1 DI 2
Scala 1:100
elaborato 01.05.10.06