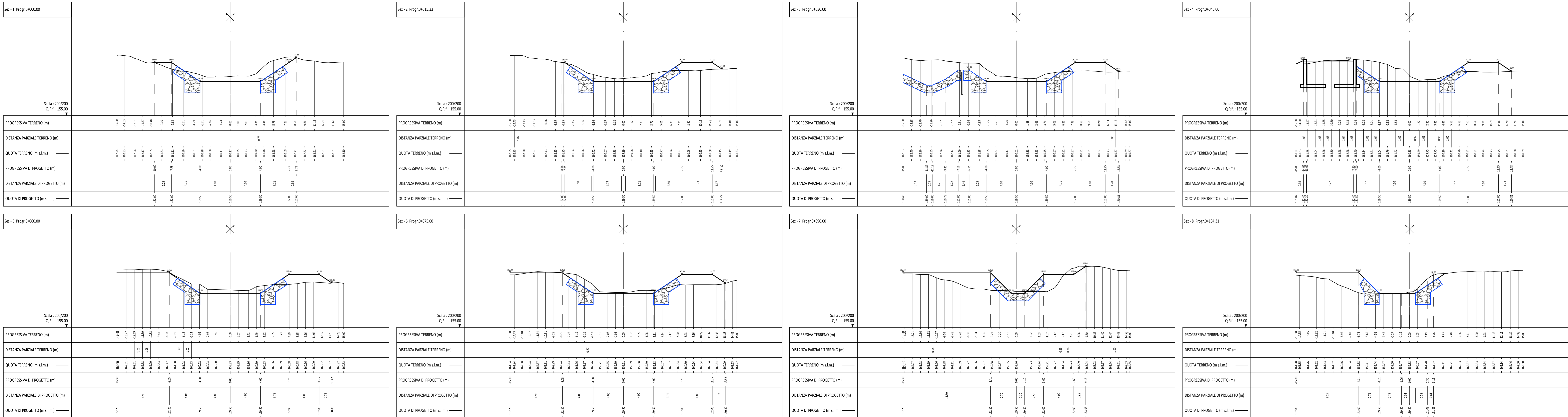
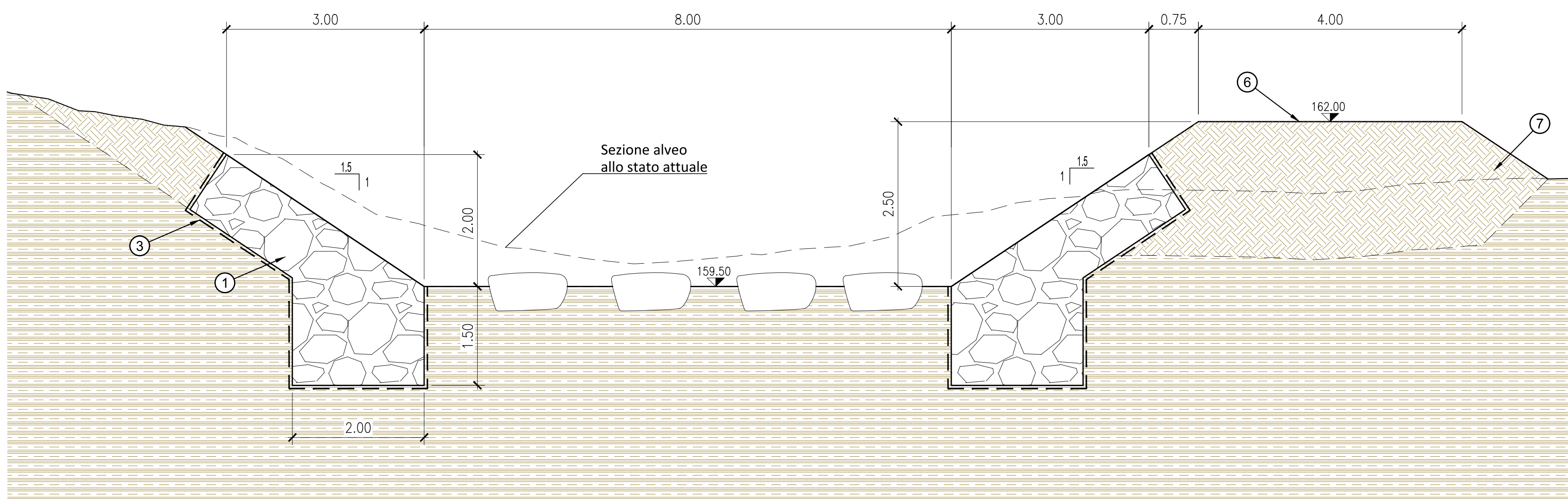


SEZIONI TRASVERSALI - Scala 1:200

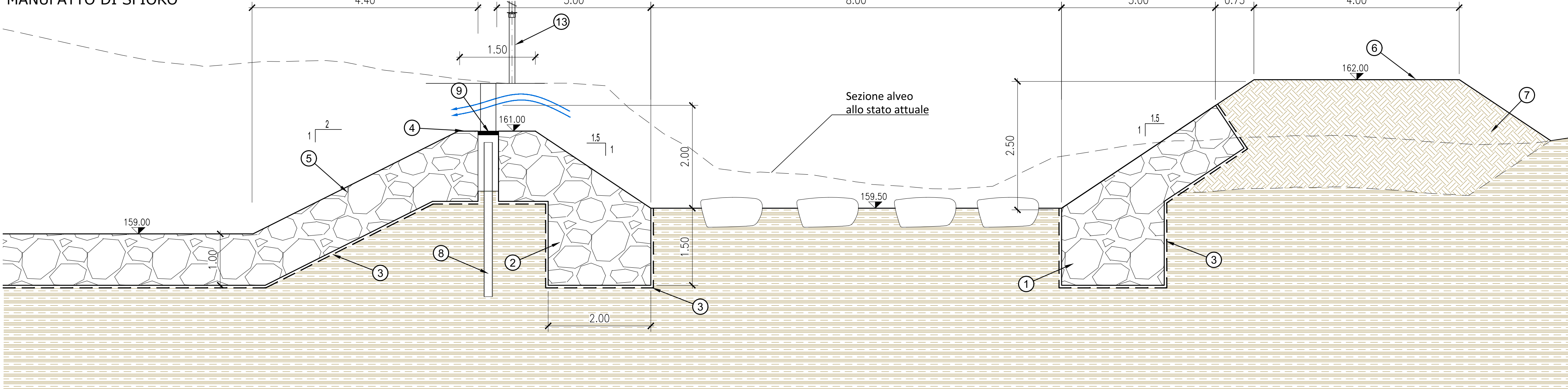


PARTICOLARI COSTRUTTIVI - Scala 1:50

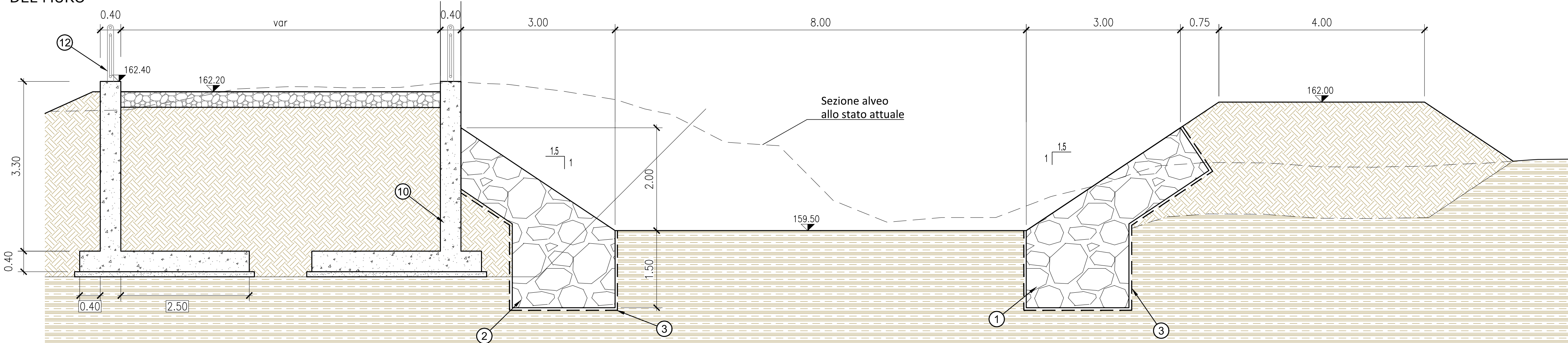
SEZIONE TIPO CORRENTE



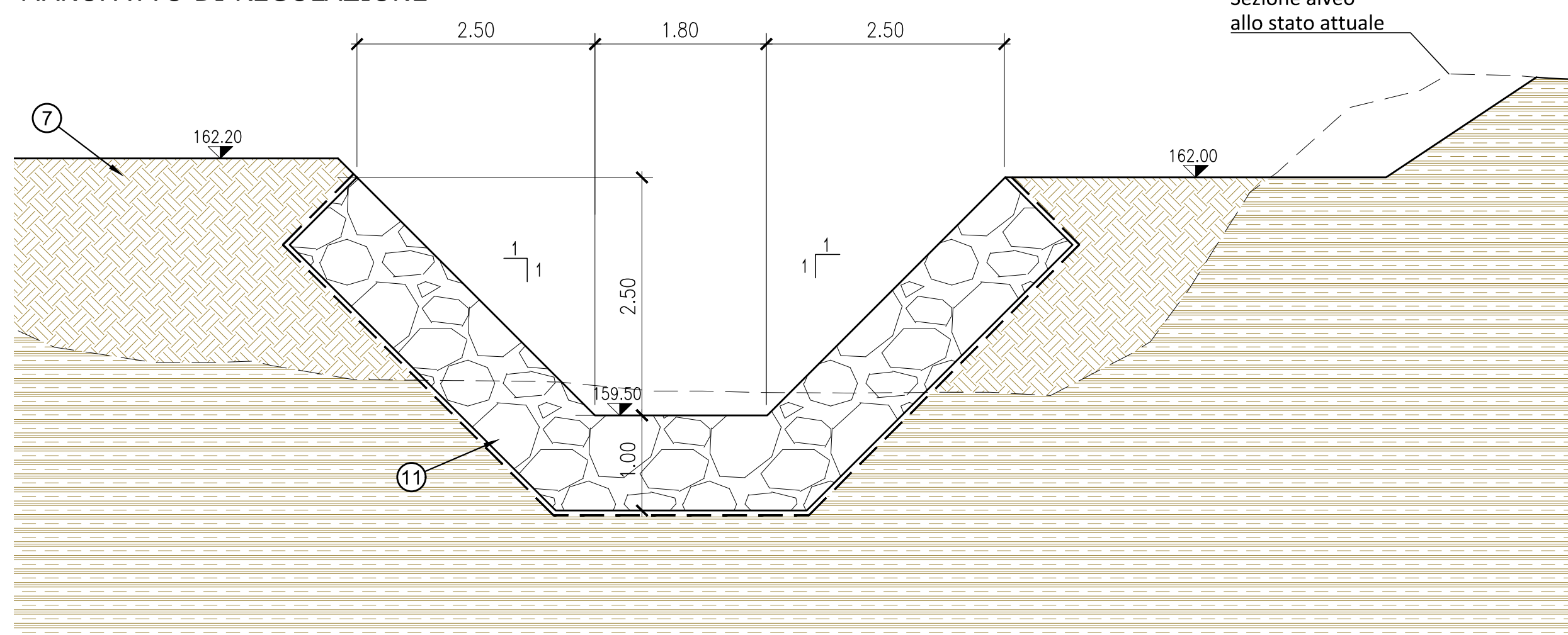
SEZIONE TIPO IN CORRISPONDENZA DEL MANUFATTO DI SFIORO



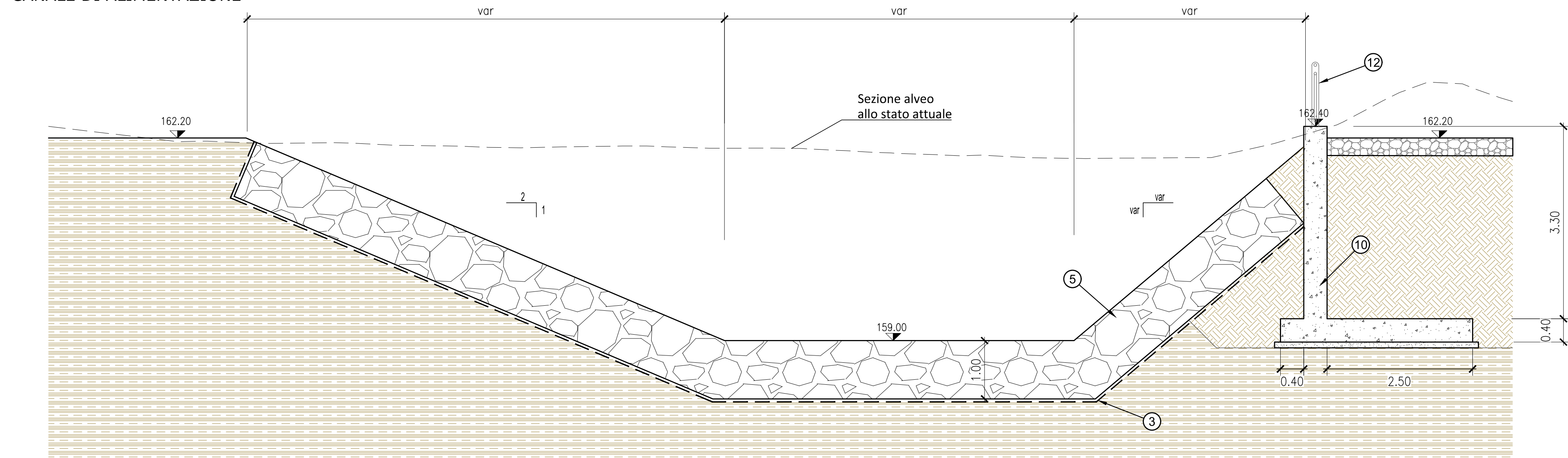
SEZIONE TIPO IN CORRISPONDENZA DEL DEL MURO



SEZIONE TIPO IN CORRISPONDENZA DEL MANUFATTO DI REGOLAZIONE

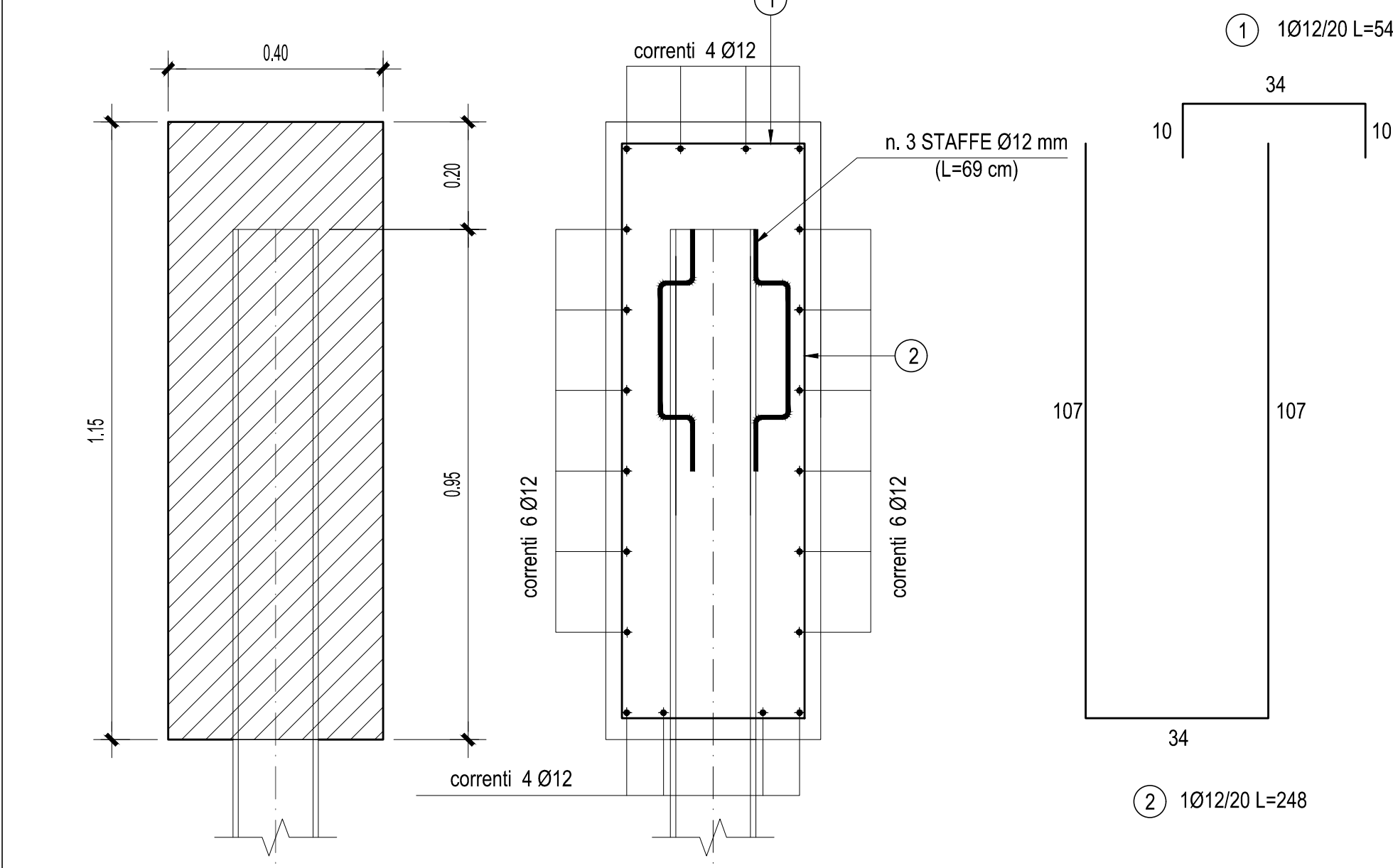


SEZIONE TIPO IN CORRISPONDENZA DEL CANALE DI ALIMENTAZIONE



TRAVE DI COLLEGAMENTO DELLE TESTE DEI MICROPALI

Scala 1:10



LEGENDA OPERE IN PROGETTO

- SCOGGERIA CON MASSI ALLA RINFUSA
- PROTEZIONE SPONDE CON MASSI CEMENTATI DI DIAMETRO MEDIO 70-80 CM
- GEOTESSILE
- SFIORO DI ALIMENTAZIONE VASCA DI LAMINAZIONE, SOGLIA DI SFIORO IN C.A. PROTETTA CON MASSI CEMENTATI DI DIAMETRO Ø70-80 CM
- SCIVOLO CORRAZZATO CON MASSI AMMORSATI IN GETTI DI CLS
- RIALZAMENTO ARGINE PUDIGA
- RIEPIIMENTO CON MATERIALE DI RISULTA DAGLI SCAVI
- MICROPALI Ø168.3 mm, SPESORE 8 mm, INTERASSE 750 mm, L=3.00 m INFUSI NEL TERRENO PER 1.30 m. TRAVE DI CORONAMENTO 1.20X0.40 m IN C.A. CON FUSIONE DI SOGLIA DI SFIORO
- RIVESTIMENTO LASTRA PIETRA GRANITICA ANCORATA ALLA TRAVE DELLA SOGLIA DI SFIORO
- MURO IN CLS
- MANUFATTO DI REGOLAZIONE IN MASSI CEMENTATI DI DIAMETRO 70-80 cm
- PARAPETTO IN ACCIAIO ZINCATO A CALDO
- IDROMETRO



(MI-E-789)
VASCA DI LAMINAZIONE DEL FIUME SEVESO IN COMUNE DI SENAGO (MI)

PROGETTO ESECUTIVO

CUP: B19H12000270002

PROGETTISTA:



Il Progettista - Responsabile di progetto e delle integrazioni e
prestazioni specialistiche:
Dott. Ing. Ivo FRESA

Il Coordinatore per la sicurezza in fase di progettazione:
Dott. Ing. Giuseppe CAMPI

Il Geologo:
Dott. Geol. Marco BERSANO

VISTO: Il Responsabile del procedimento:
Dott. Ing. Marco La Vaglia

di				
di				
di	EMMISSIONE	12 dicembre 2008	A. DE FILIPPIS	G. CAMPI
rev.	discussione		redatto	verificato

DOCUMENTAZIONE TECNICA
OPERA D'ARTE - I STRALCIO
OPERA DI PRESA DAL T.PUDIGA
SEZIONI TRASVERSALI E PARTICOLARI COSTRUTTIVI
Scale varie

elaborato 01.05.08.02