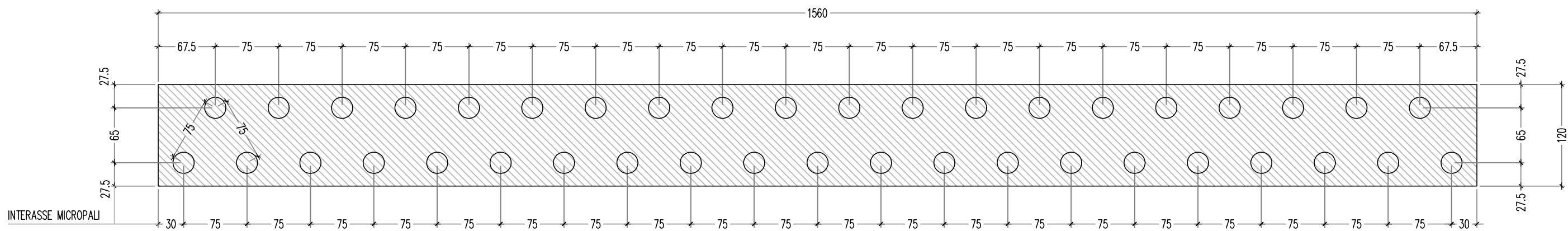
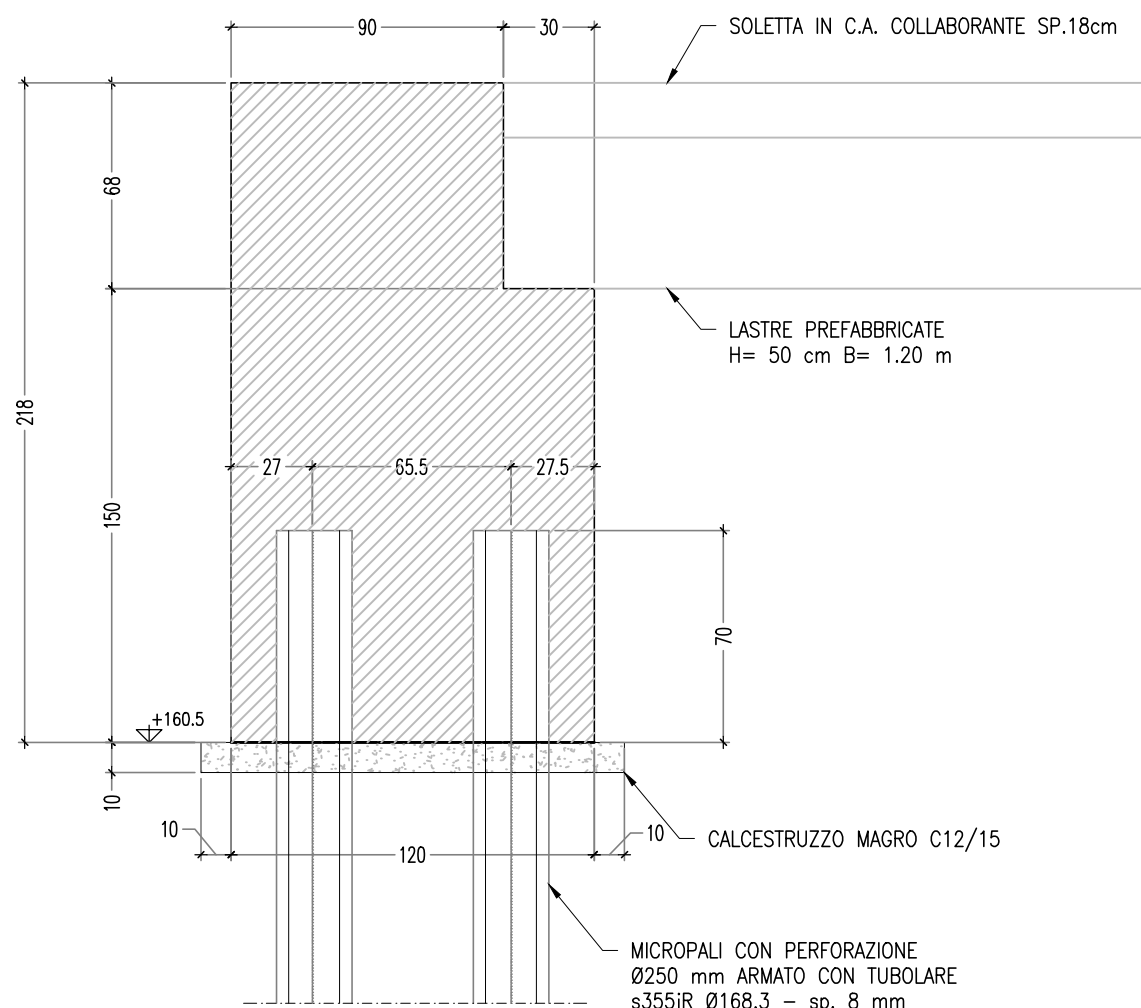


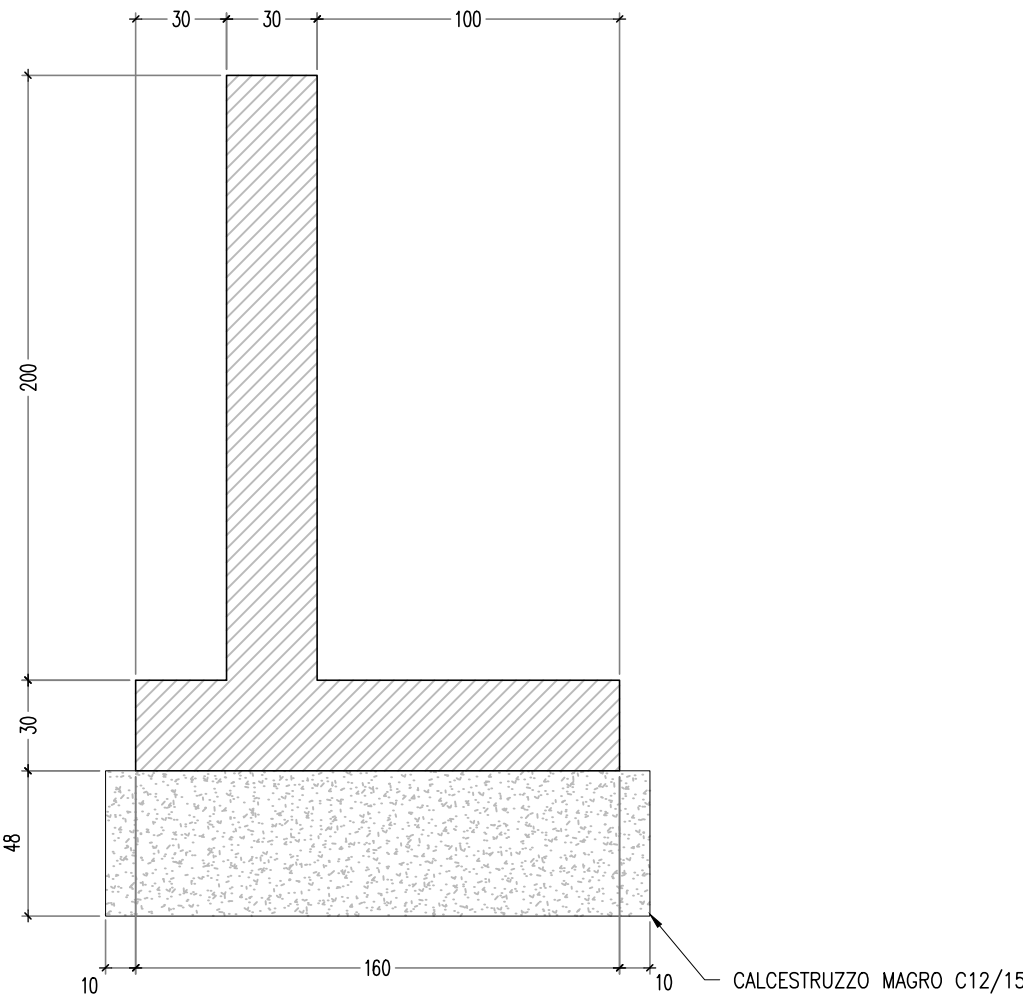
SEZIONE LONGITUDINALE
SPALLA
(CARPENTERIA)
Scala 1:50



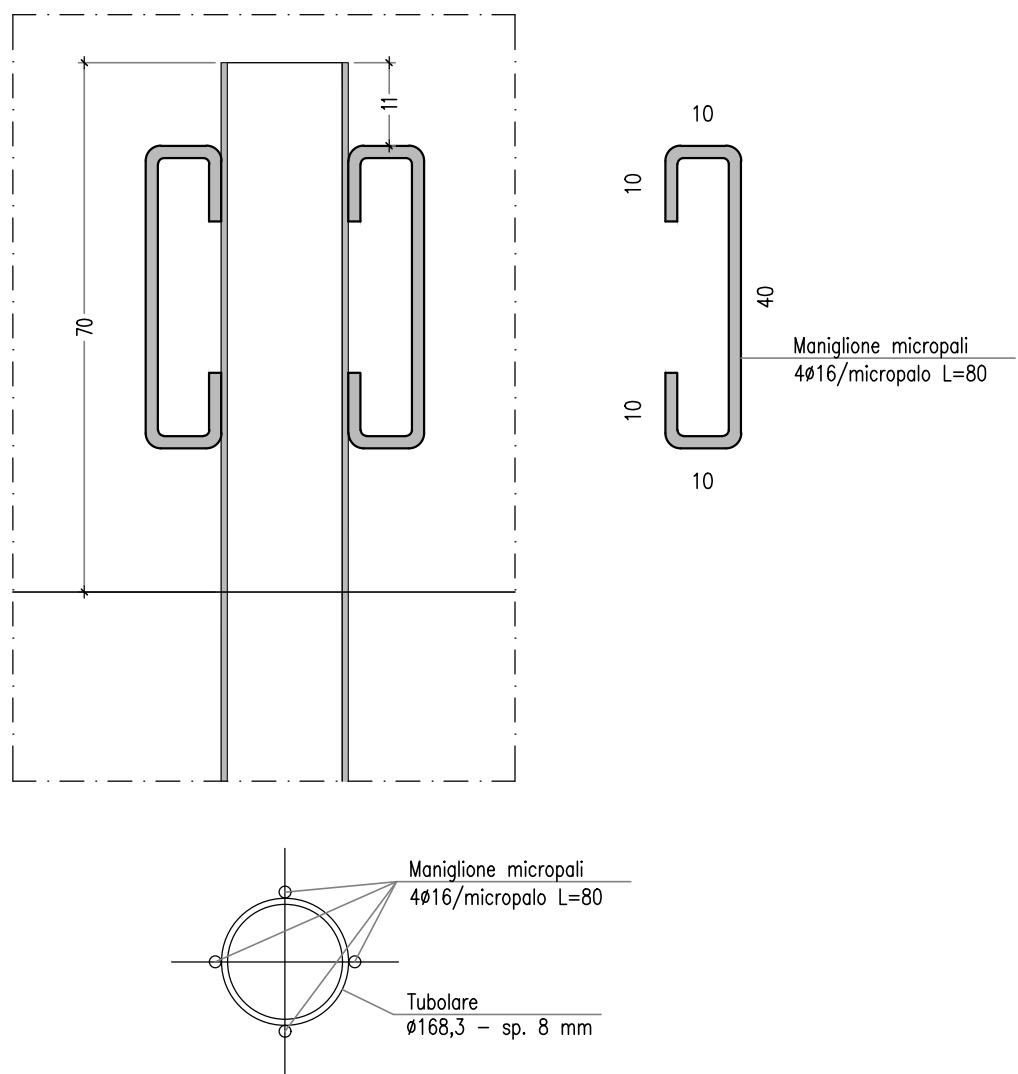
SEZIONE TRASVERSALE
SPALLA
(CARPENTERIA)
Scala 1:25



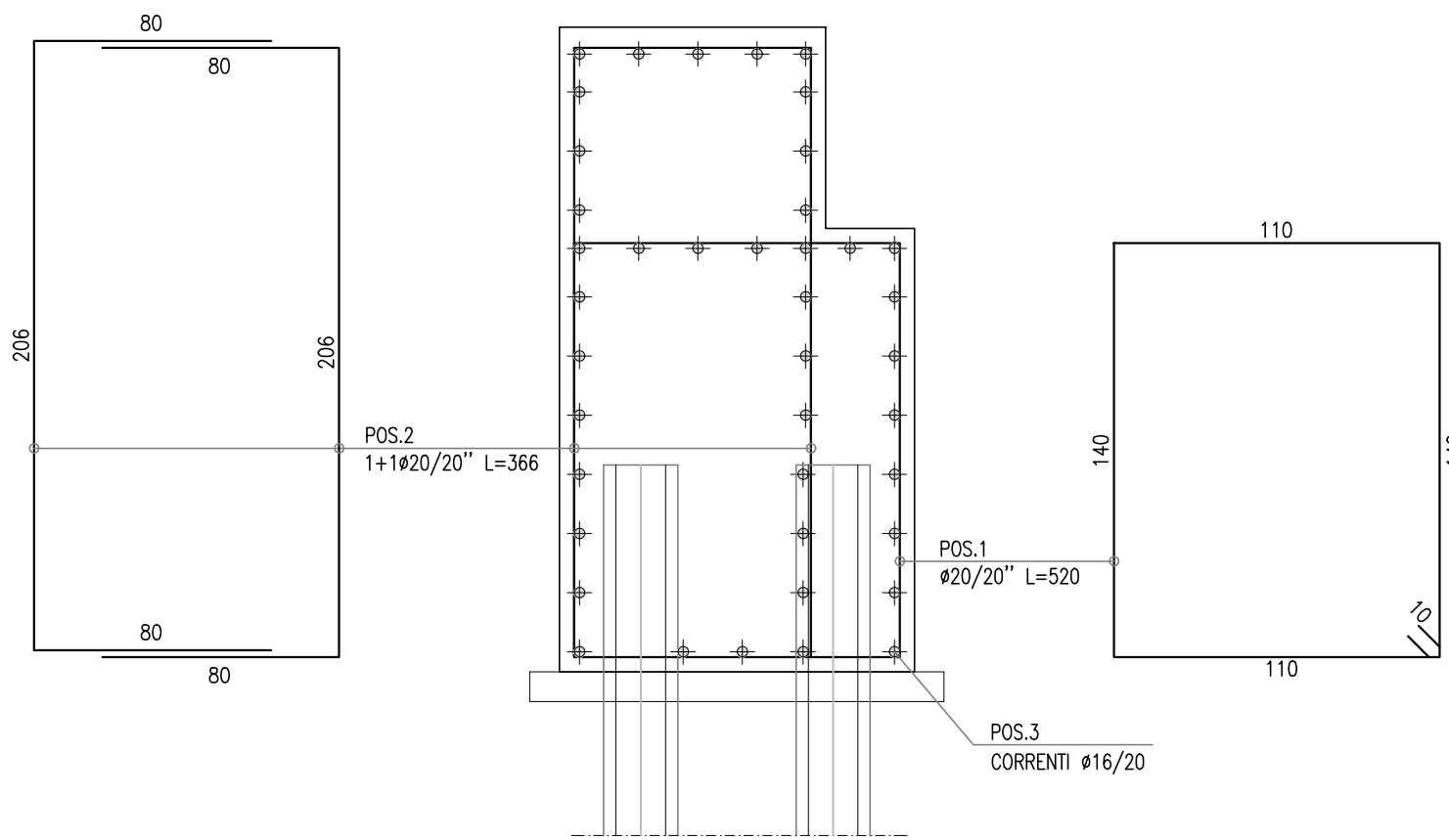
SEZIONE MURO DI
RISVOLTO
(CARPENTERIA)
Scala 1:25



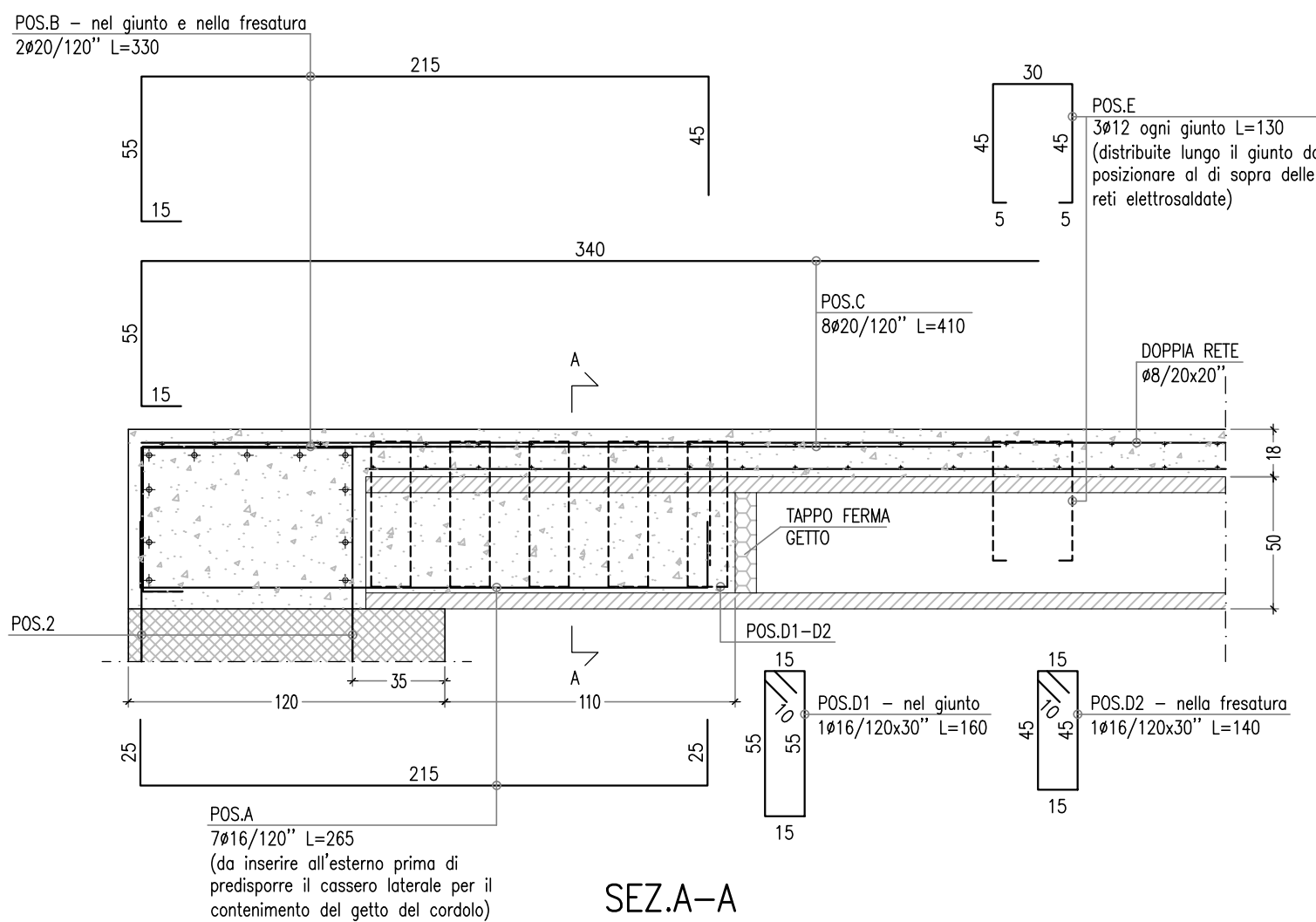
PARTICOLARE MANIGLIONE
MICROPALI
(ARMATURA)
Scala 1:10



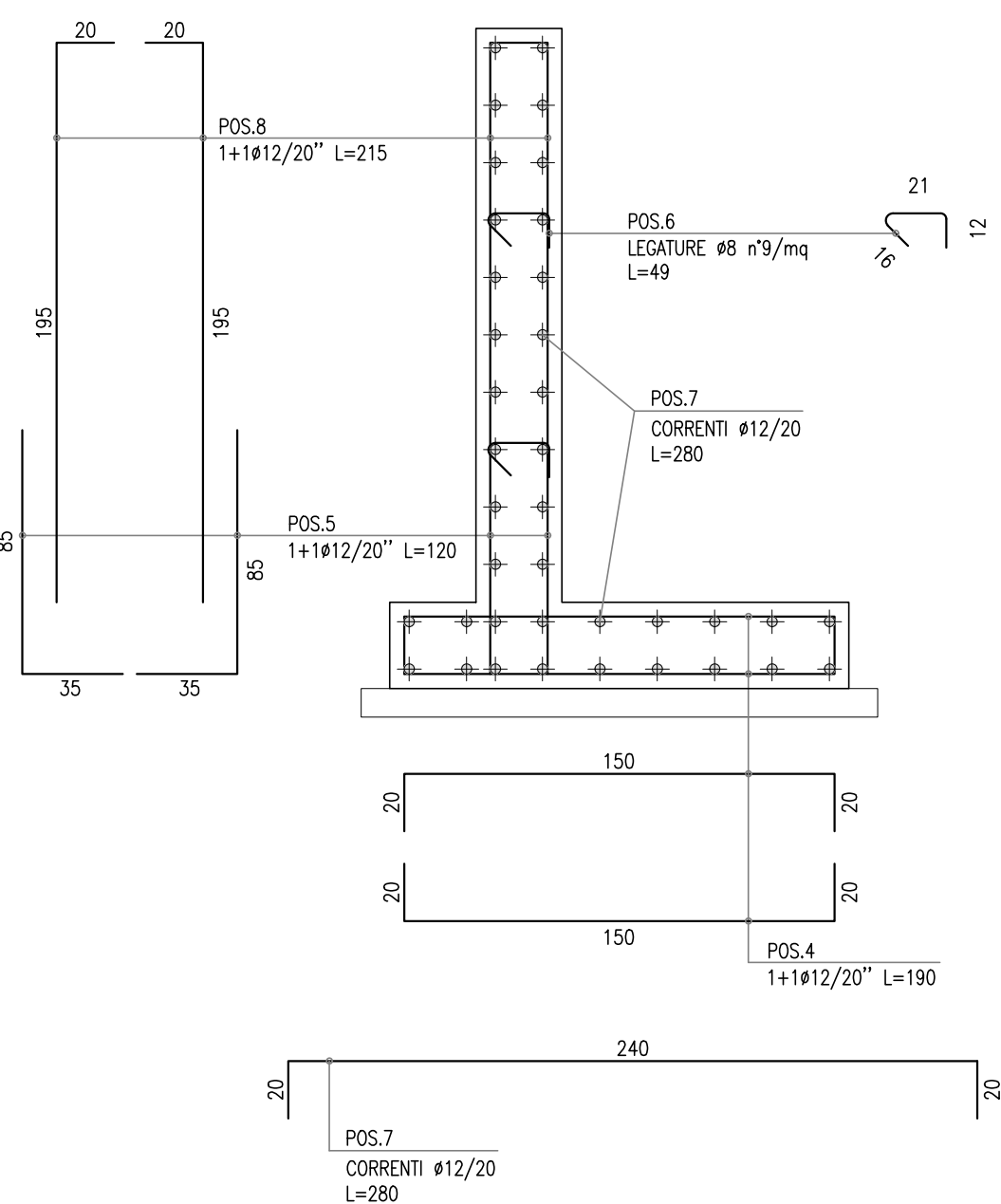
SEZIONE TRASVERSALE
SPALLA
(ARMATURA)
Scala 1:25



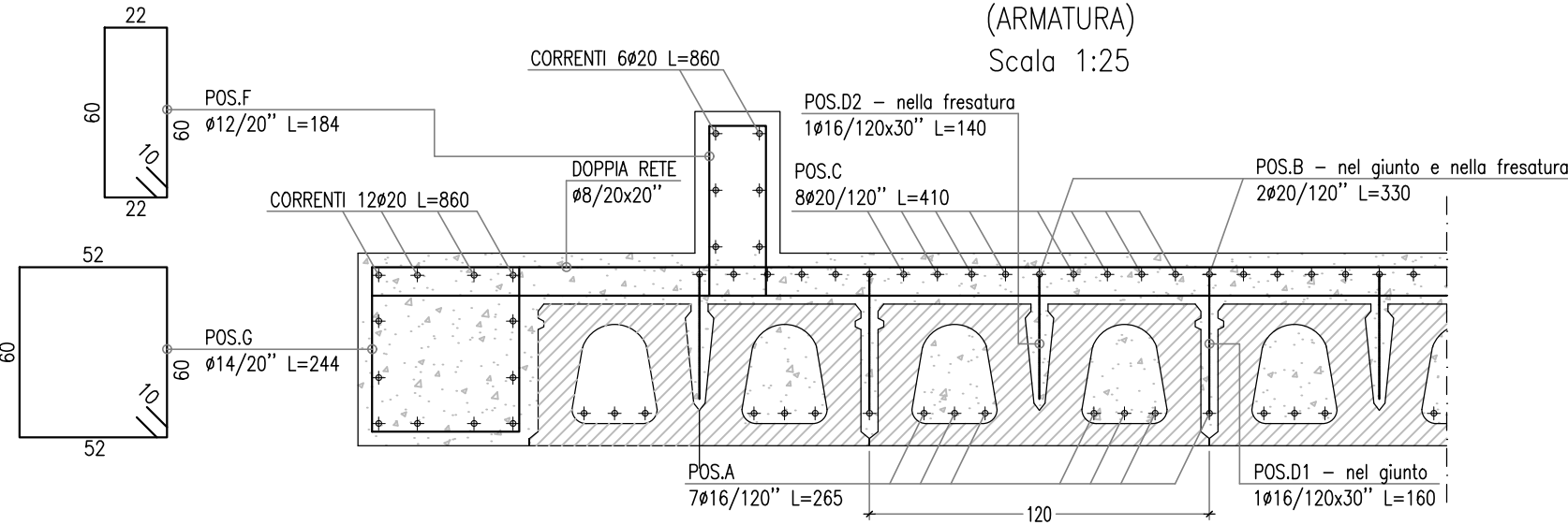
ARMATURA INTEGRATIVA
SOLETTA
(ARMATURA)
Scala 1:25



SEZIONE MURO DI
RISVOLTO
(ARMATURA)
Scala 1:25



SEZ.A-A
(ARMATURA)
Scala 1:25



SPECIFICHE MATERIALI

CALCESTRUZZO	R_a (N/mm ²)	Aggregato (mm)	Classe di esposizione ENV 206	α_c max	Classe di consistenza	Copriferro (mm)
spalle, muri e solette	40 (C32/40)	< 20	XC4	0.50	S4	50

È severamente vietata qualunque aggiunta d'acqua in cantiere.
Classe di resistenza del cemento: Testo Unico per le Costruzioni (2008) - UNI EN 206-1:2006
Tutte le caratteristiche sopra riportate devono essere riportate nella bolla di consegna della fornitura.
Prima di ogni getto deve essere avvisata la D.L. - strutturale.
Eseguire i prelievi per i controlli di accettazione del conglomerato secondo la normativa vigente per le Costruzioni 2008).
In ogni caso, deve essere comunque eseguito ALMENO UN PRELIEVO PER OGNI GIORNO DI GETTO.

MICROPALI
Malta dosata a 600 kg R32,5 per mc di sabbia iniettata a gravità
Rck min = 30 N/mm²
APPOGGI IN NEOPRENE
Devono essere conformi allo standard europeo armonizzato EN 1337-3 "Appoggi strutturali - Parte 3: Appoggi elastomerici"

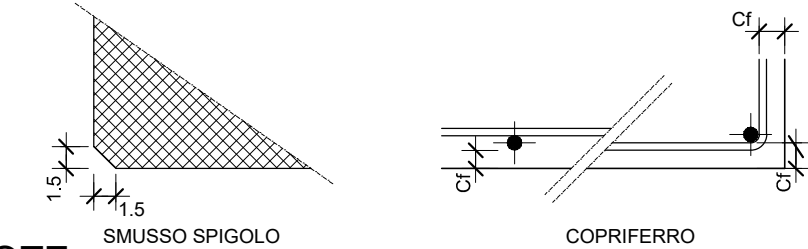
ACCIAIO B450C (controllato in stabilimento)	f_{yk} (N/mm ²)	f_{yk} (N/mm ²)	A_{yk}
	≥ 450	≥ 540	≥ 7.5 %

Ogni fornitura deve essere marchiata secondo norma con il marchio depositato del Produttore e deve essere accompagnata da una copia conforme del relativo certificato, con data NON ANTERIORE a emesso dal Laboratorio Ufficiale incaricato del controllo in stabilimento.

NORME DI ESECUZIONE

LUNGHEZZE DI SOVRAPPOSIZIONE	Diametro	Ø8	Ø10	Ø12	Ø14	Ø16	Ø20	RETI
MINIME PER ARMATURE CORRENTI	cm	50			60	65	80	2 maglie

L'idoneità del piano di posa delle fondazioni dovrà essere verificata in sito a cura della D.L., così come il piano di ripresa dei pilastri e delle altre strutture verticali.



NOTE

- Tutte le misure dovranno essere verificate in loco e successivamente ad eventuali demolizioni. Verificare inoltre la rispondenza delle quote indicate con i disegni architettonici.
- Nessuna opera in c.a. potrà essere gettata e disarmata senza la preventiva autorizzazione della D.L.
- Verificare tutte le forometrie con il progettista degli impianti
- Non effettuare fori sulle strutture portanti senza previa approvazione della D.L.

ART AD GC FR 0810 05 05 106N 00



(MI-E-789)
VASCA DI LAMINAZIONE DEL FIUME SEVESO IN COMUNE
DI SENAGO (MI)

PROGETTO ESECUTIVO
CUP. B19H12000270002

PROGETTISTA:



Il Progettista - Responsabile di progetto e delle integrazioni e prestazioni specialistiche:
Dott. Ing. Ivo FRESIA

Il Coordinatore per la sicurezza in fase di progettazione:
Dott. Ing. Giuseppe CAMPI

Il Geologo:
Dott. Geol. Marco BERSANO

VISTO: Il Responsabile del procedimento
Dott. Ing. Marco La Veglia

02					
01					
00	EMISSIONE	Dicembre 2018	A. DE FILIPPIS	G. CAMPI	I. FRESIA
rev.	descrizione	data	redatto	verificato	approvato

DOCUMENTAZIONE TECNICA
OPERA D'ARTE - I STRALCIO
NUOVA BRETELLA DI COLLEGAMENTO TRA VIA STATI UNITI
E LA SP175
SCHEMA DEI FERRI E PARTICOLARI COSTRUTTIVI
Scale varie

elaborato 01.05.04.06