



**AGENZIA INTERREGIONALE PER IL FIUME PO
AIPo**

UFFICIO OPERATIVO DI PARMA

Opere idrauliche di 2° categoria R.D. 11.02.1867 n. 3598

PROGETTO

Importo €. 350.000,00

**(PR-E-1058) INTERVENTI URGENTI DI RIPRISTINO DELLE CONDIZIONI DI DEFLUSSO E MIGLIORAMENTO
DELL'OFFICIOSITÀ IDRAULICA NEL TRATTO DEL FIUME PARMA A VALLE DELL'ABITATO DI COLORNO**

ALLEGATO

ELABORATI GRAFICI

6

Gruppo di Progettazione :

ISTRUTTORE IDRAULICO
(Geom. Roberto Orati)

INGEGNERE
(Dott. Ing. Monica Larocca)

Visto : IL RESPONSABILE DEL PROCEDIMENTO
(Dott. Ing. Mirella Vergnani)

PERIZIA N ° 1180

DATA: 03/06/2019

PROT. N°

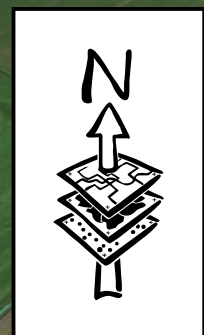
AGGIORNAMENTI

DATA:

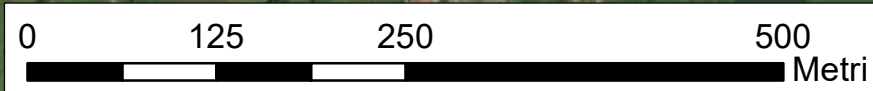


Legenda:


- Attraversamenti
- Taglio raso
- Diradamento nei saliceti e pioppeti ripariali
- Impronta argini
- Confini comunali
- Demanio fluviale



Comune di Colorno

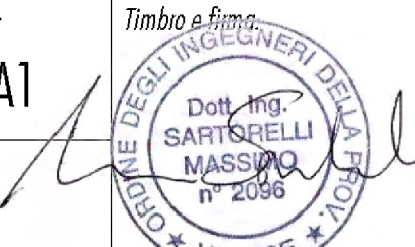



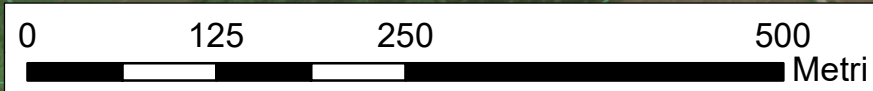
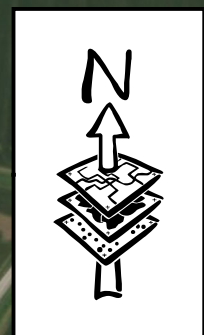
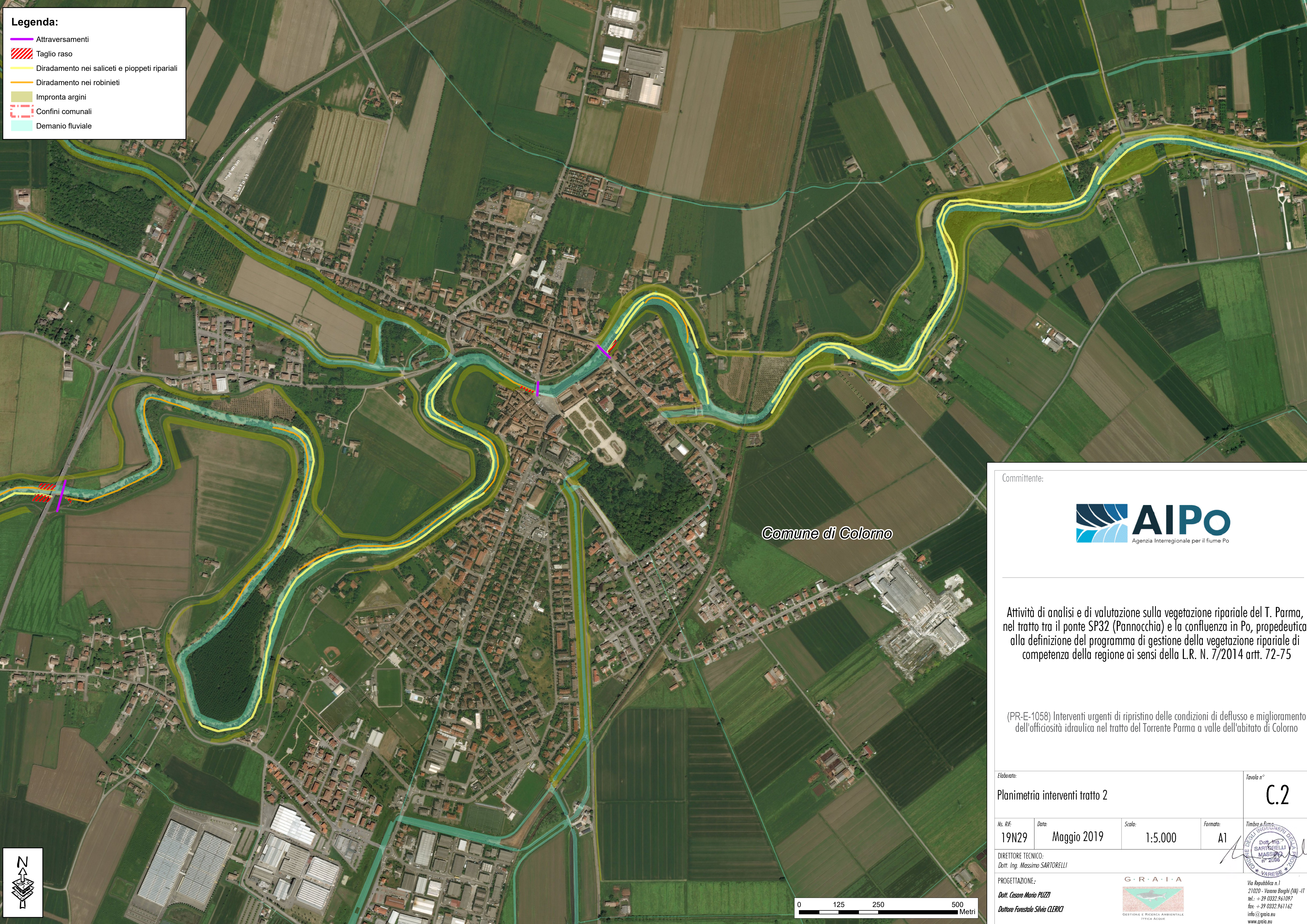
Committente:

 **AIPO**
Agenzia Interregionale per il fiume Po

Attività di analisi e di valutazione sulla vegetazione ripariale del T. Parma, nel tratto tra il ponte SP32 (Pannocchia) e la confluenza in Po, propedeutica alla definizione del programma di gestione della vegetazione ripariale di competenza della regione ai sensi della L.R. N. 7/2014 artt. 72-75

(PR-E-1058) Interventi urgenti di ripristino delle condizioni di deflusso e miglioramento dell'efficienza idraulica nel tratto del Torrente Parma a valle dell'abitato di Colorno

Elaborato:			Tavola n°	
Planimetria interventi tratto 3			C.3	
Ns. Rif.	Data:	Scala:	Formato:	Timbro e firma
19N29	Maggio 2019	1:5.000	A1	
DIRETTORE TECNICO: Dott. Ing. Massimo SARTORELLI				
PROGETTAZIONE: Dott. Cesare Mario PUZZI Dottore Forestale Silvia CLERICI				
		<p>Via Repubblica n.1 21020 - Varano Borghi (VA) - IT tel.: +39 0332.961097 fax: +39 0332.961162 info@grai.a.eu www.grai.a.eu</p>		



Committente:



Attività di analisi e di valutazione sulla vegetazione ripariale del T. Parma, nel tratto tra il ponte SP32 (Pannocchia) e la confluenza in Po, propedeutica alla definizione del programma di gestione della vegetazione ripariale di competenza della regione ai sensi della L.R. N. 7/2014 artt. 72-75

(PR-E-1058) Interventi urgenti di ripristino delle condizioni di deflusso e miglioramento dell'efficienza idraulica nel tratto del Torrente Parma a valle dell'abitato di Colorno

Elaborato:

Planimetria interventi tratto 2

Tavola n°

C.2

Ns. Rif:

19N29

Data:

Maggio 2019

Scala:

1:5.000

Formato:

A1

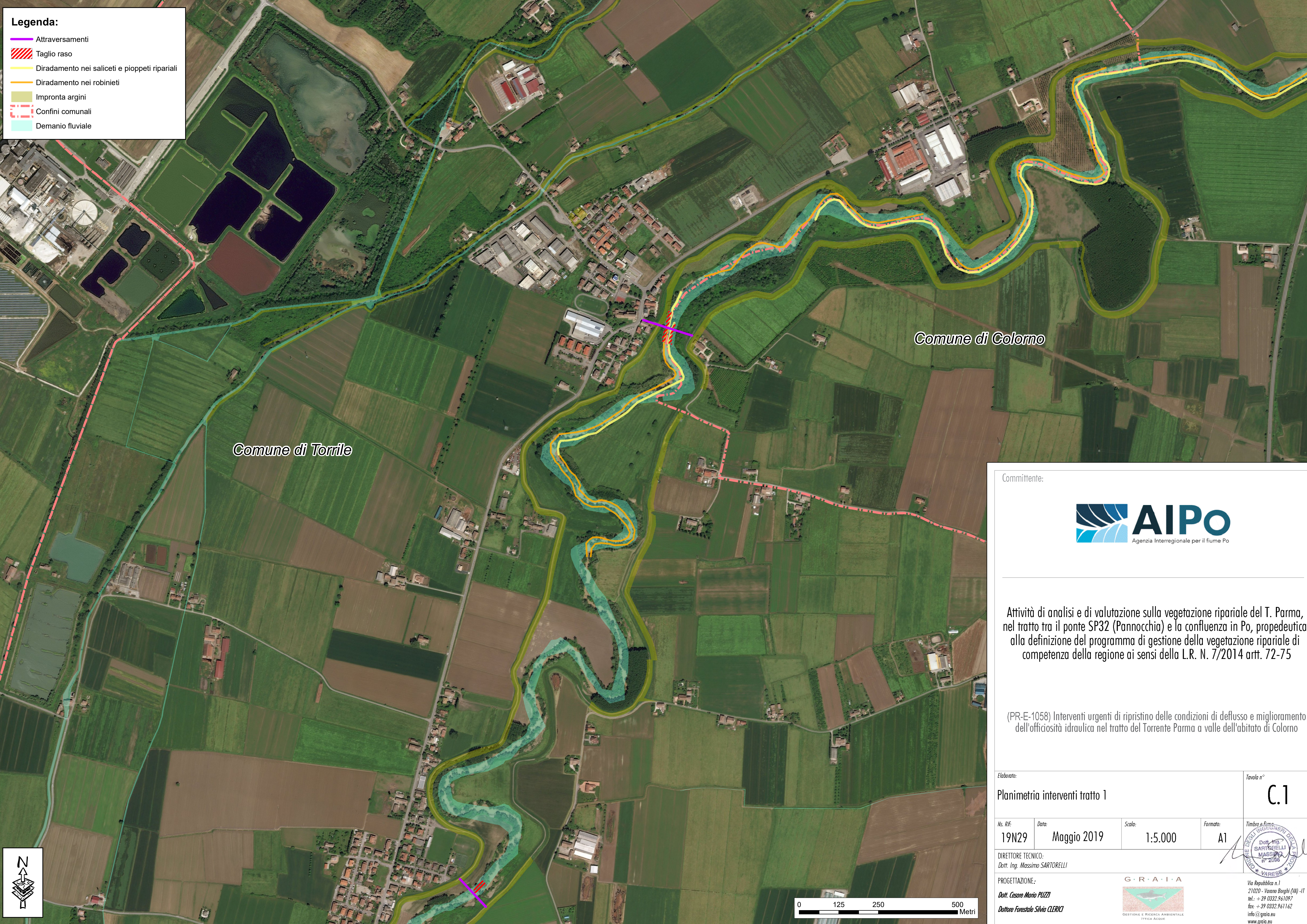
Timbro e firma

DIRETTORE TECNICO:
Dott. Ing. Massimo SARTORELLI

PROGETTAZIONE:
Dott. Cesare Mario PUZZI
Dottore Forestale Silvia CLERICI



Via Repubblica n. 7
21020 - Varano Borghi (VA) - IT
tel.: +39 0332.961097
fax: +39 0332.961162
info@graiia.eu
www.graiia.eu



Legenda:

- Attraversamenti
- Taglio raso
- Diradamento nei saliceti e pioppeti ripariali
- Diradamento nei robinieti
- Impronta argini
- Confini comunali
- Demanio fluviale

Comune di Colorno

Comune di Torile

Committente:



Attività di analisi e di valutazione sulla vegetazione ripariale del T. Parma, nel tratto tra il ponte SP32 (Pannocchia) e la confluenza in Po, propedeutica alla definizione del programma di gestione della vegetazione ripariale di competenza della regione ai sensi della L.R. N. 7/2014 artt. 72-75

(PR-E-1058) Interventi urgenti di ripristino delle condizioni di deflusso e miglioramento dell'efficienza idraulica nel tratto del Torrente Parma a valle dell'abitato di Colorno

Elaborato:

Planimetria interventi tratto 1

Tavola n°

C.1

Ns. Rif:

19N29

Data:

Maggio 2019

Scala:

1:5.000

Formato:

A1

Timbro e firma

DIRETTORE TECNICO:

Dott. Ing. Massimo SARTORELLI

PROGETTAZIONE:

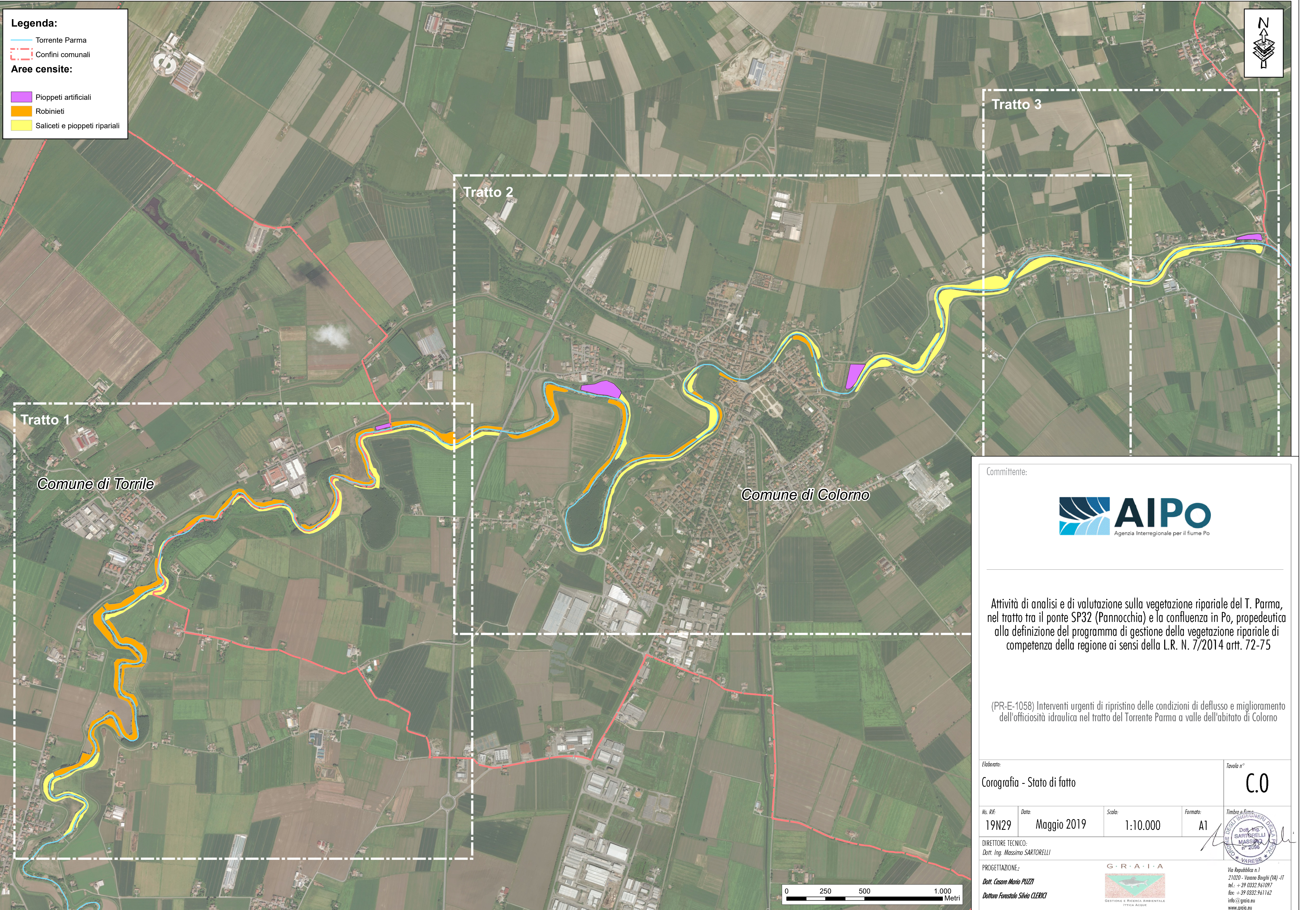
Dott. Cesare Mario PUZZI

Dottore Forestale Silvia CLERICI

G · R · A · I · A



Via Repubblica n.1
21020 - Varano Borghetti (VA) - IT
tel.: +39 0332.961097
fax: +39 0332.961162
info@grai.a.eu
www.grai.a.eu



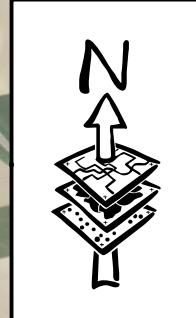
Legenda:

— Torrente Parma

--- Confini comunali

Aree censite:

- Pioppeti artificiali
- Robineti
- Saliceti e pioppeti ripariali



Tratto 1


Tratto 2

Tratto 3

Comune di Torile


Comune di Colorno

Committente:


Agenzia Interregionale per il fiume Po

Attività di analisi e di valutazione sulla vegetazione ripariale del T. Parma, nel tratto tra il ponte SP32 (Pannocchia) e la confluenza in Po, propedeutica alla definizione del programma di gestione della vegetazione ripariale di competenza della regione ai sensi della L.R. N. 7/2014 artt. 72-75

(PR-E-1058) Interventi urgenti di ripristino delle condizioni di deflusso e miglioramento dell'efficienza idraulica nel tratto del Torrente Parma a valle dell'abitato di Colorno

Elaborato:			Tavola n°	
Corografia - Stato di fatto			C.0	
Ns. Rif.	Data:	Scala:	Formato:	Timbro e firma
19N29	Maggio 2019	1:10.000	A1	
DIRETTORE TECNICO: Dott. Ing. Massimo SARTORELLI				
PROGETTAZIONE: Dott. Cesare Mario PIZZINI Dottore Forestale Silvia CLERICI				
 GESTIONE E RICERCA AMBIENTALE ITICA ACQUE		Via Repubblica n. 1 21020 - Varano Borghi (VA) - IT tel.: + 39 0332.961097 fax: + 39 0332.961162 info@graiia.eu www.graiia.eu		



SEZIONE 31 - INTERVENTO TIPO

