

Ufficio Operativo di Parma

Opere Idrauliche di 2^a Categoria -R.D. 11.02.1867 n°3598

(RE-E-991) Lavori urgenti per ripresa erosione spondale in destra idraulica del torrente Crostolo all'intersezione tra via Argine Crostolo e via Argine Po in Comune di Guastalla (RE).

Importo perizia: € 250.000,00

ELABORATI GRAFICI

PROGETTISTI:

FUNZIONARIO TECNICO

Dott. Ing. Monica Larocca

FUNZIONARIO SPEC. TECNICO

Geom. Cristiano Caltabellotta

Data:

15 MAG. 2019

Perizia n.

1178

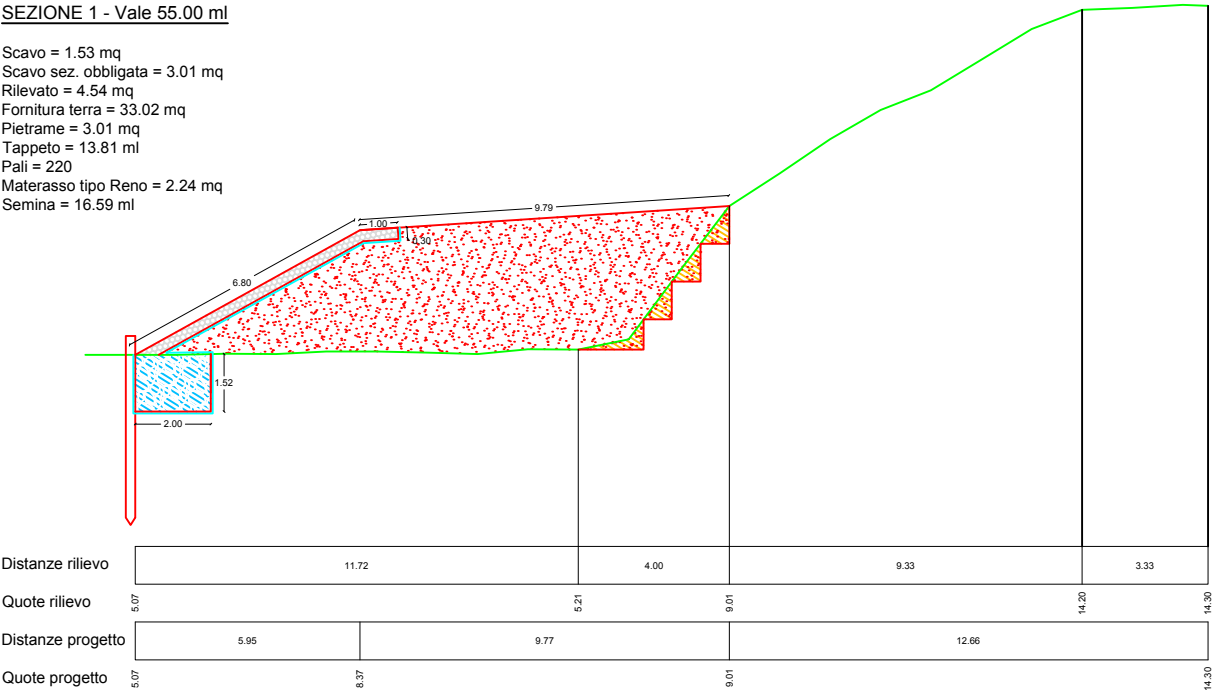
IL RESPONSABILE DEL PROCEDIMENTO

Dott. Ing. Mirella Vergnani



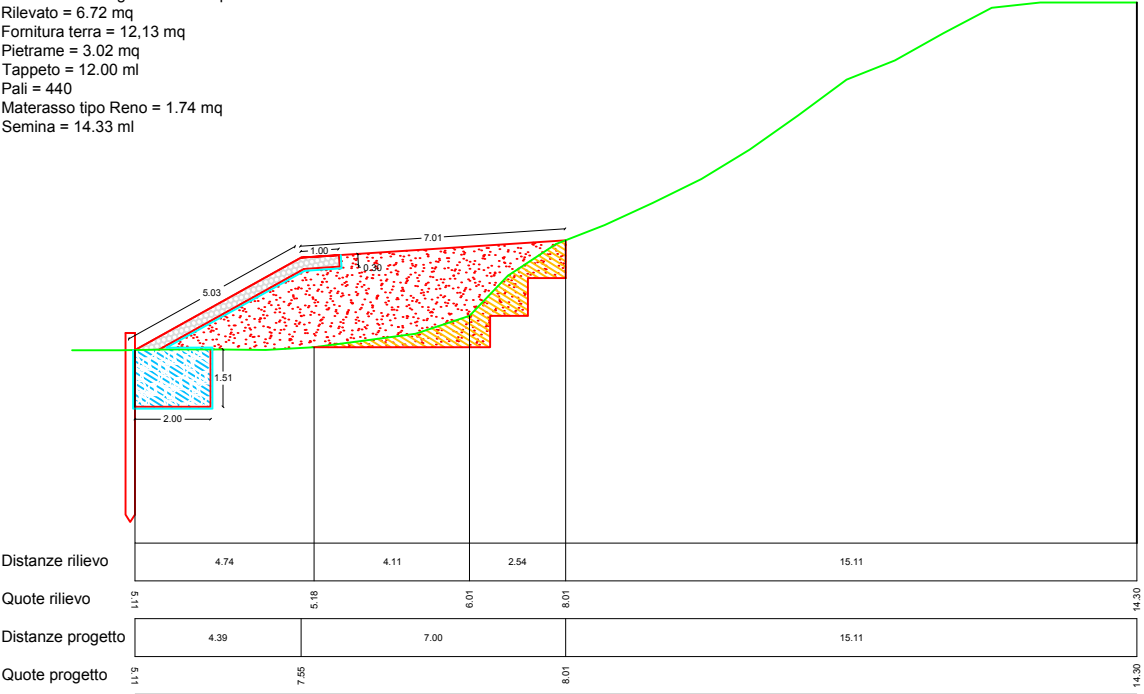
SEZIONE 1 - Vale 55.00 ml

Scavo = 1.53 mq
Scavo sez. obbligata = 3.01 mq
Rilevato = 4.54 mq
Fornitura terra = 33.02 mq
Pietrame = 3.01 mq
Tappeto = 13.81 ml
Pali = 220
Materasso tipo Reno = 2.24 mq
Semina = 16.59 ml



SEZIONE 2 - Vale 70.00 ml

Scavo = 3.70 mq
Scavo sez. obbligata = 3.02 mq
Rilevato = 6.72 mq
Fornitura terra = 12,13 mq
Pietrame = 3.02 mq
Tappeto = 12.00 ml
Pali = 440
Materasso tipo Reno = 1.74 mq
Semina = 14.33 ml



SEZIONE 3 - Vale 80.00 ml

Scavo = 7.64 mq
 Scavo sez. obbligata = 3.00 mq
 Rilevato = 9.70 mq
 Fornitura terra = 0.00 mq
 Pietrame = 3.00 mq
 Tappeto = 12.13 ml
 Pali = 200
 Materasso tipo Reno = 1.74 mq
 Semina = 10.99 ml

