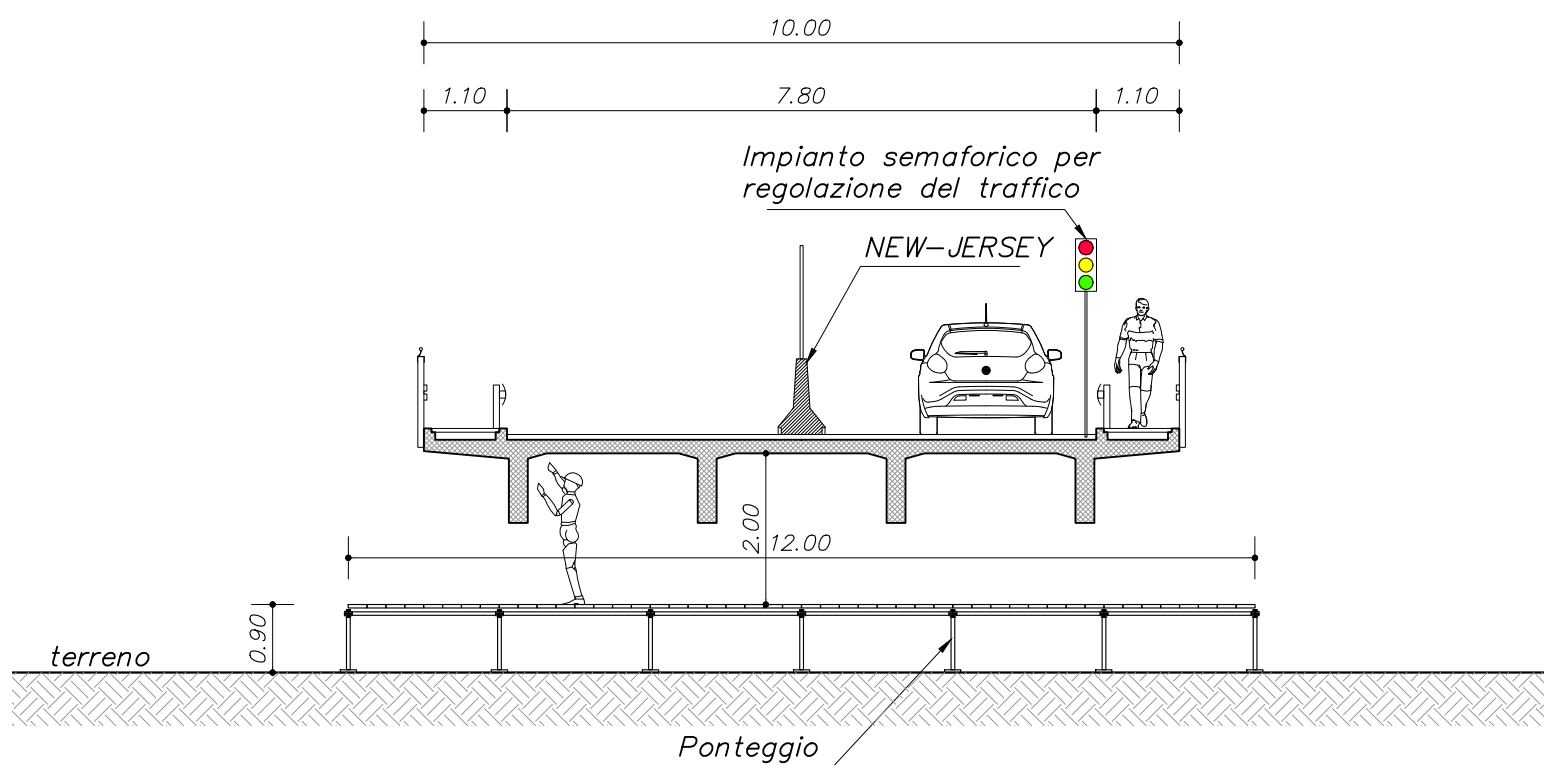


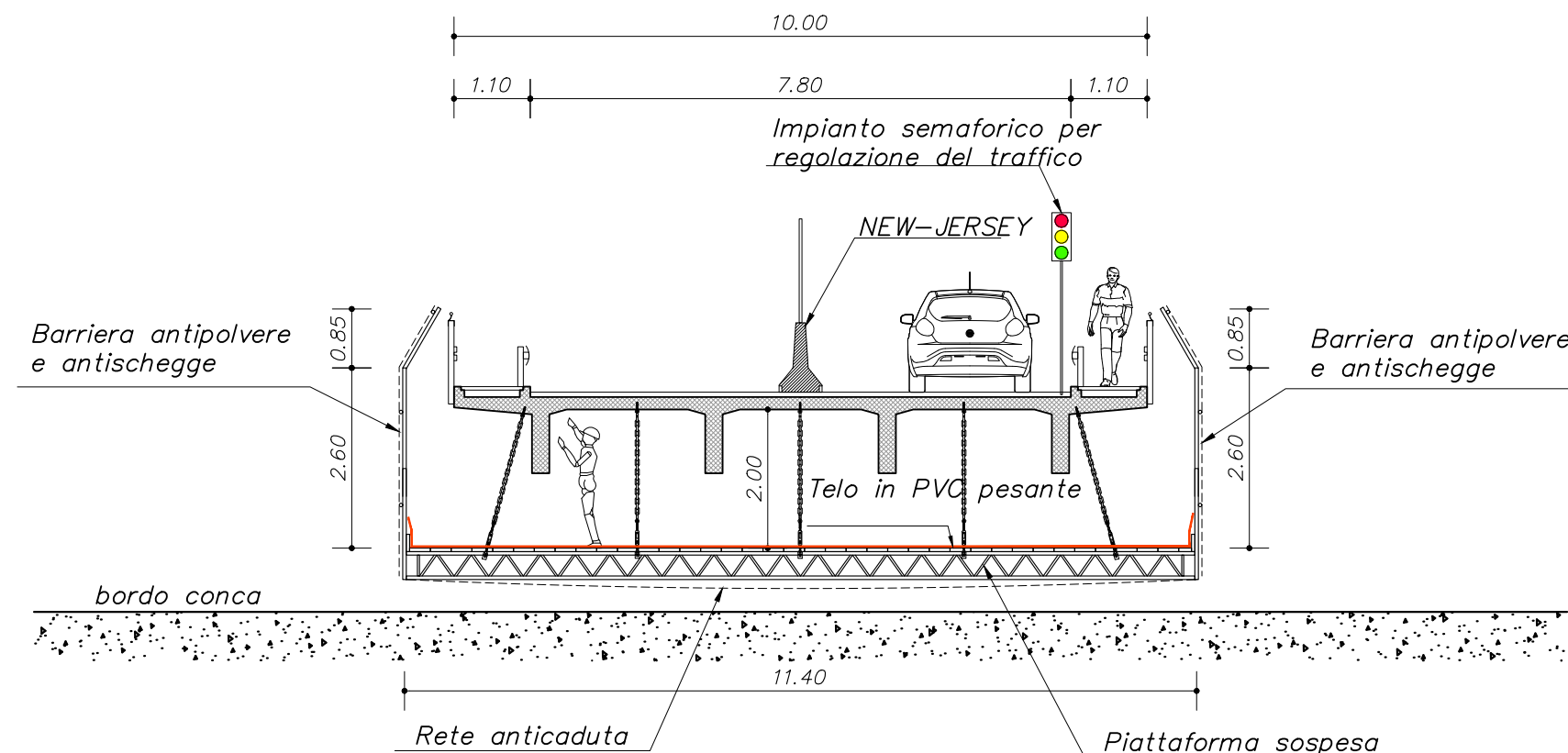
# SEZIONE TRASVERSALE IMPALCATO SUL TERRENO LAVORAZIONI ALL'INTRADOSSO IMPALCATO

SCALA 1:100



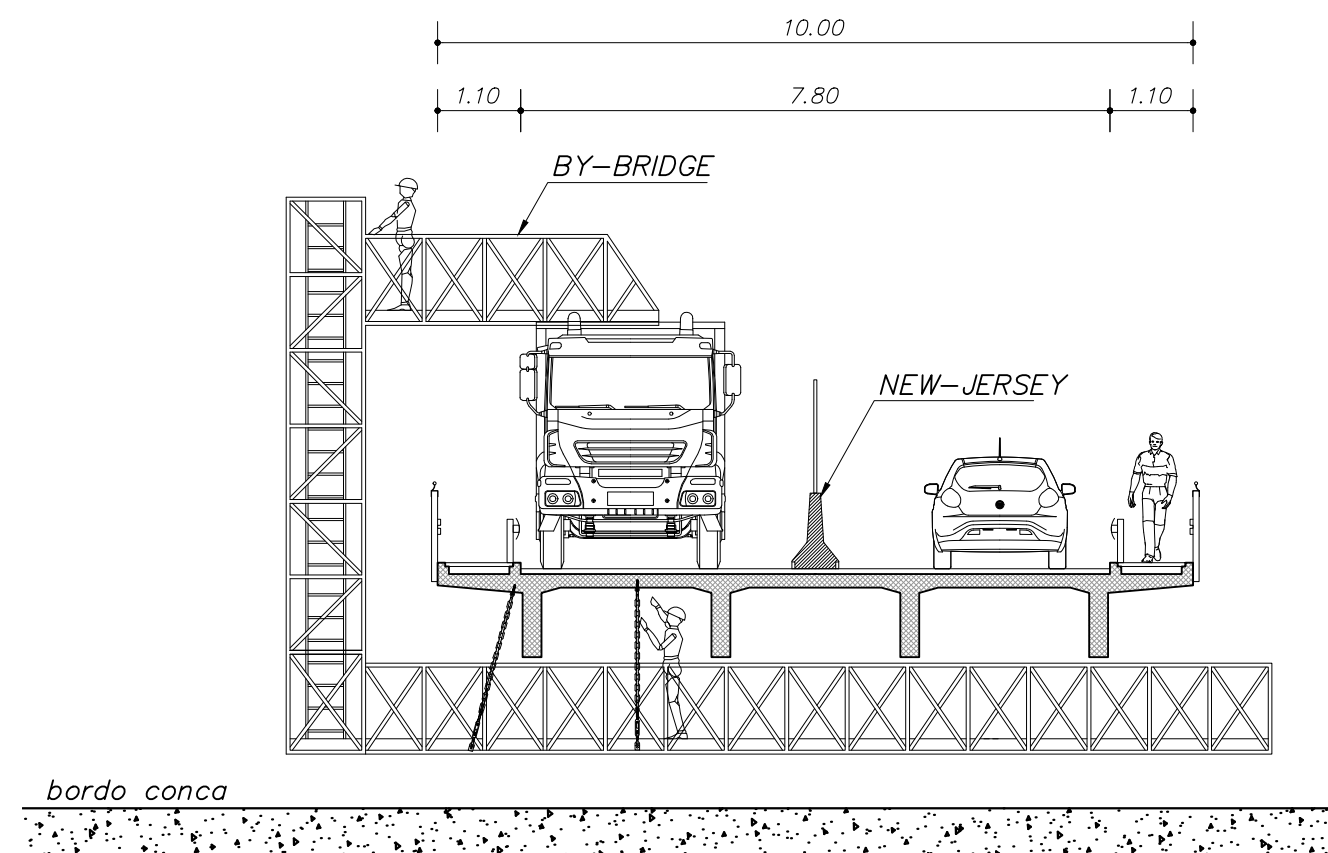
# SEZIONE TRASVERSALE IMPALCATO SULLA CONCA LAVORAZIONI ALL'INTRADOSSO IMPALCATO

SCALA 1:100



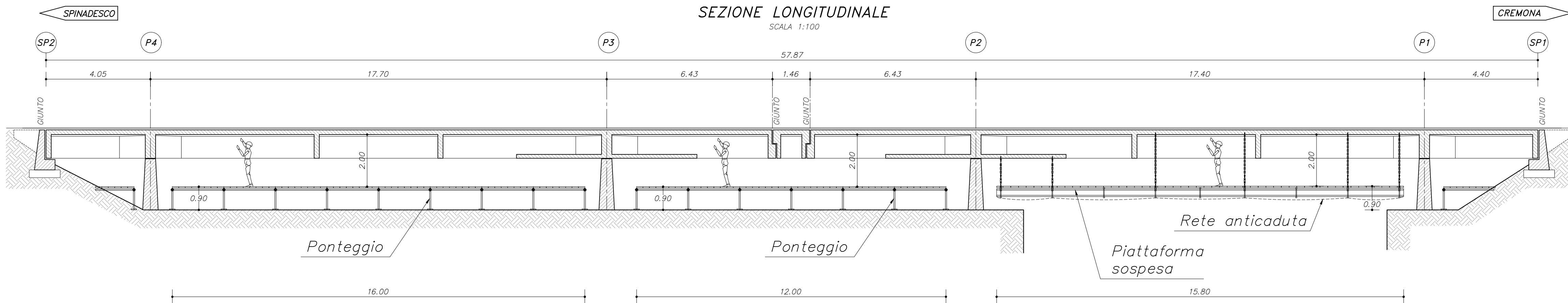
# SEZIONE MONTAGGIO PIATTAFORMA SOSPESA CON AUSILIO DI BY-BRIDGE

SCALA 1:100



# SEZIONE LONGITUDINALE

SCALA 1:100



Fiume Po

Opere Idrauliche di 2^ Categoria - R.D. 29.08.1875 n° 2686

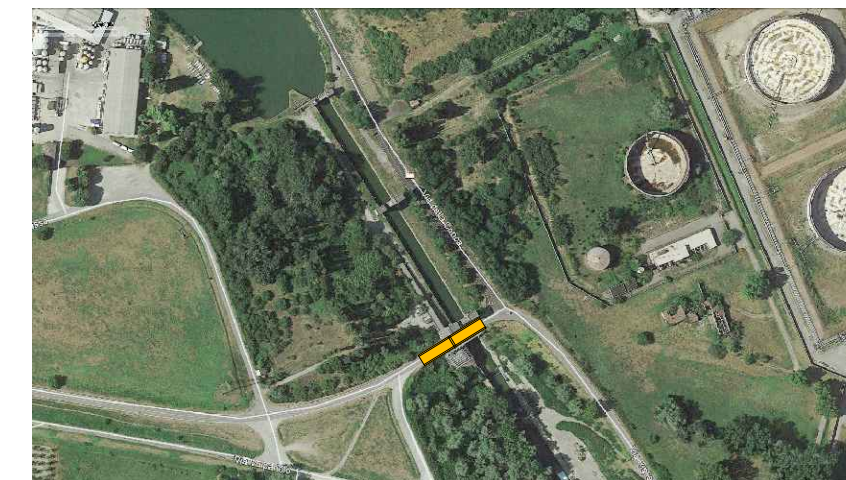
INTERVENTI DI MANUTENZIONE STRAORDINARIA DELLE  
CONCHE DI NAVIGAZIONE DELL'AREA CREMONESE

Manutenzione straordinaria del ponte annesso alla  
conca di accesso al Porto di Cremona

CUP B19H18000000002 – CIG 7584437B66

**PROGETTO ESECUTIVO**

Importo complessivo del progetto € 200.000,00



ALLEGATO:

**D.3**

TITOLO:

Schemi opere  
provvisoriali

PROGETTISTA e COORD. in fase di PROG.  
(Dott. Ing. Stefano Cassarini)



VISTO:  
IL RESPONSABILE DEL  
PROCEDIMENTO  
(Dott. Ing. Ettore Alberani)

Classifica AIPo  
CR-E-24-NI

Data  
07/05/2018