

Adeguamento strutturale e funzionale del sistema arginale difensivo tramite interventi di adeguamento in quota ed in sagoma a valle della cassa fino al confine regionale per garantire il franco di 1 metro, rispetto alla piena di TR 20 anni nello stato attuale, e la stabilità e resistenza dei rilevati (MO-E-1323)



B.1.9 - Intervento di ripristino spondale in corrispondenza dello stante sx 240 e sx 241

Progetto esecutivo

approvato
Dott. Ing. Ivo Fresia
verificato
Dott. Ing. Giuseppe Campi
elaborato
Dott. Ing. Giuseppe Campi

<p>Il Progettista - Responsabile di progetto e delle integrazioni e prestazioni specialistiche:</p> <p><i>Dott. Ing. Ivo FRESIA</i></p>	<p>Il Geologo:</p> <p><i>Dott. Geol. Giancarlo VILLA</i></p>
<p>Il Coordinatore per la sicurezza in fase di progettazione:</p> <p><i>Dott. Ing. Giuseppe CAMPI</i></p>	<p>VISTO: Il Responsabile del procedimento</p> <p><i>Dott. Ing. Ivano GALVANI</i></p>

DOCUMENTAZIONE TECNICO-ECONOMICA CRONOPROGRAMMA DEI LAVORI

EL. E9.04.05

01	GC	GC	FR	Novembre 2017
00	GC	GC	FR	Ottobre 2017
rev.	sigle			Data

codice elaborato 0690-07-10-034R-01



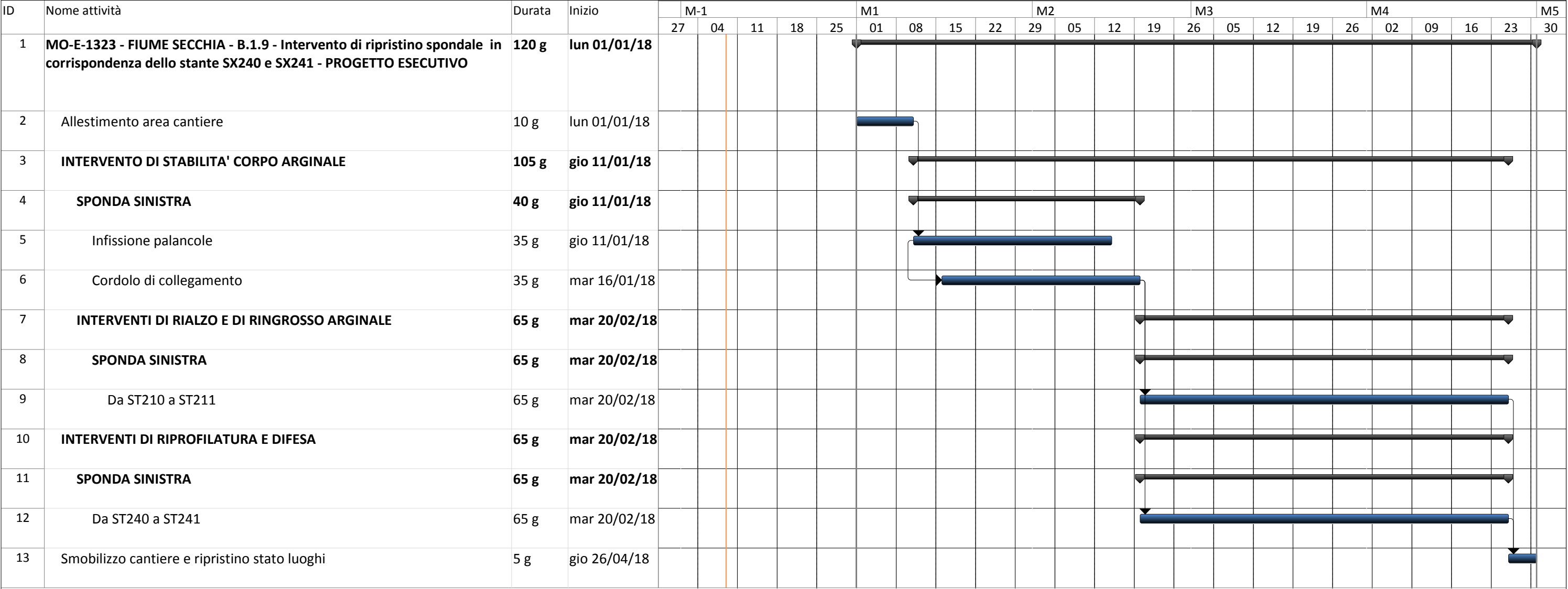
Mod. PO01/06
Rev. 2
Data emissione: 11.2016

Indice

1	Cronoprogramma	1
---	----------------------	---

1 Cronoprogramma

1 Cronoprogramma



Progetto: ART0571 - CRONOPROG
Data: sab 09/12/17

Attività

Divisione

Cardine

Riepilogo

Riepilogo progetto

Attività esterne

Cardine esterno

Attività inattiva

Cardine inattiva

Riepilogo inattiva

Attività manuale

Solo-durata

Riporto riepilogo manuale

Riepilogo manuale

Solo inizio

Solo-fine

Scadenza

Avanzamento

Pagina 1