

41

SOCIETÀ ITALIANA  
PER CONDOTTE D'ACQUA  
CANALE VILLORESI

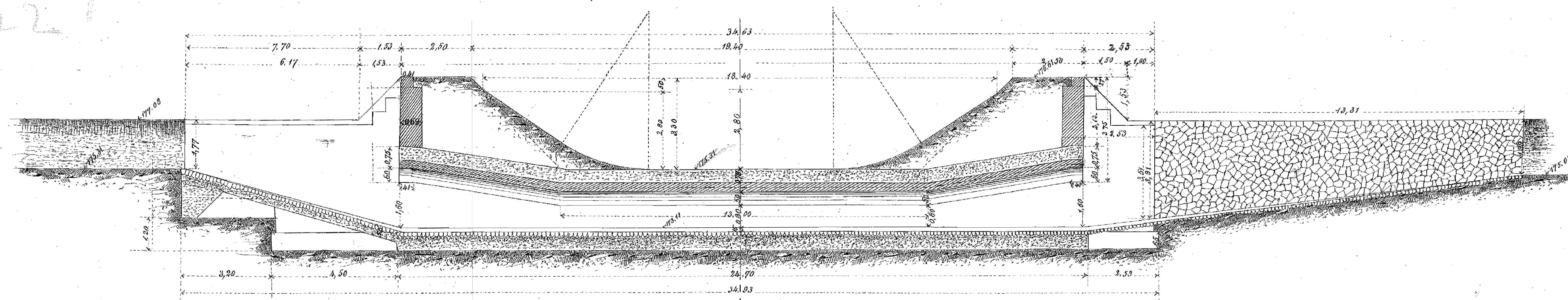
TRONCO. IV

TOMBA A SIFONE

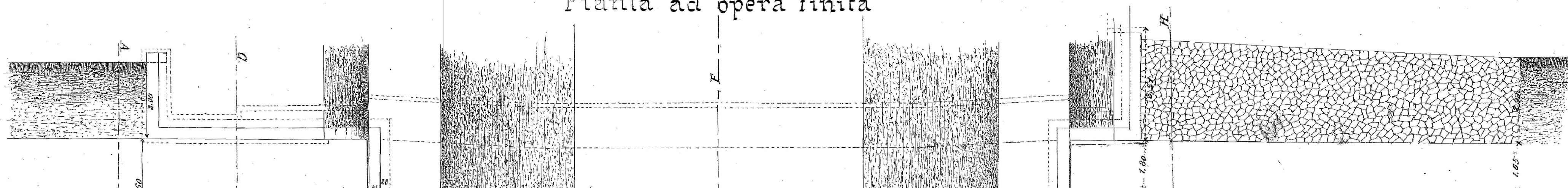
PER IL TORRENTE BOZZENTE  
alla progressiva 4790,50.

Scala di 1:100.

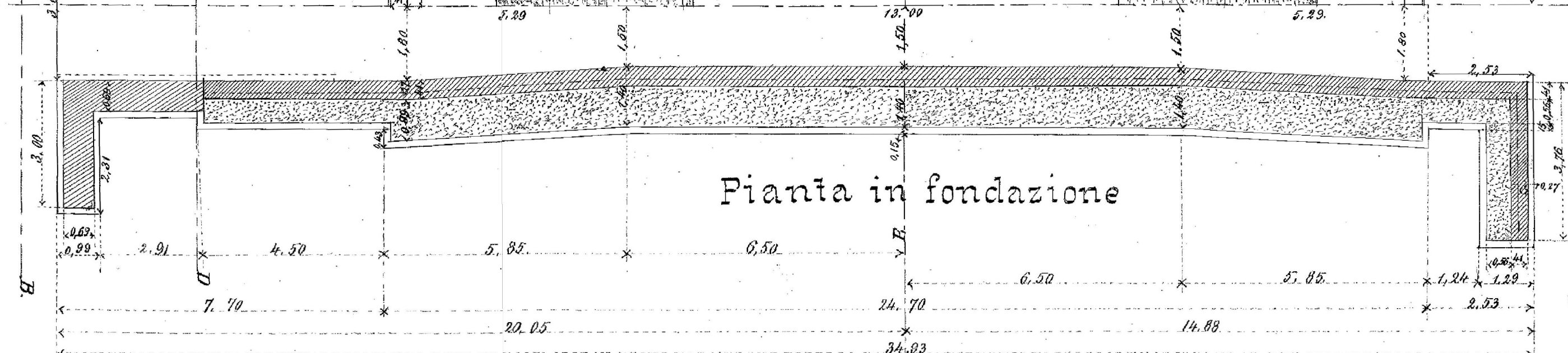
SEZIONE LONGITUDINALE 1:100



Pianta ad opera finita

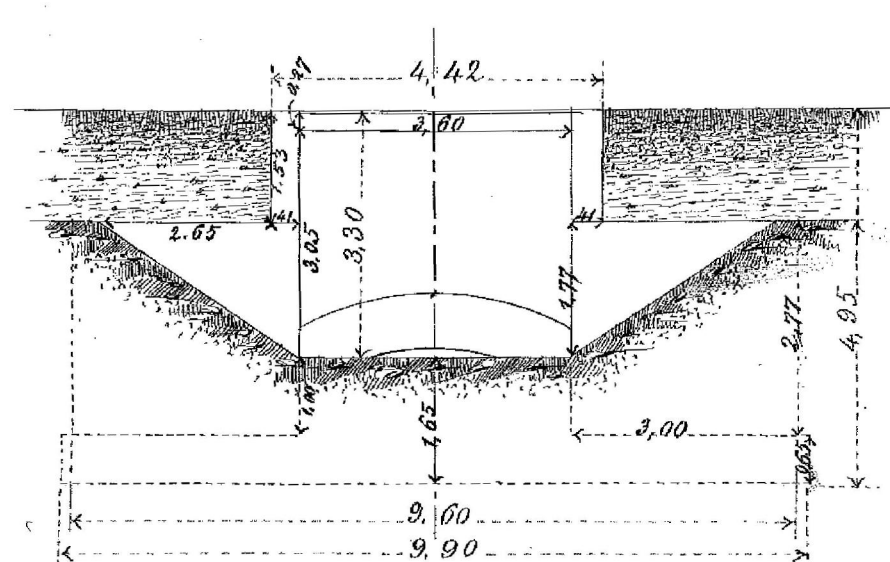


Pianta in fondazione

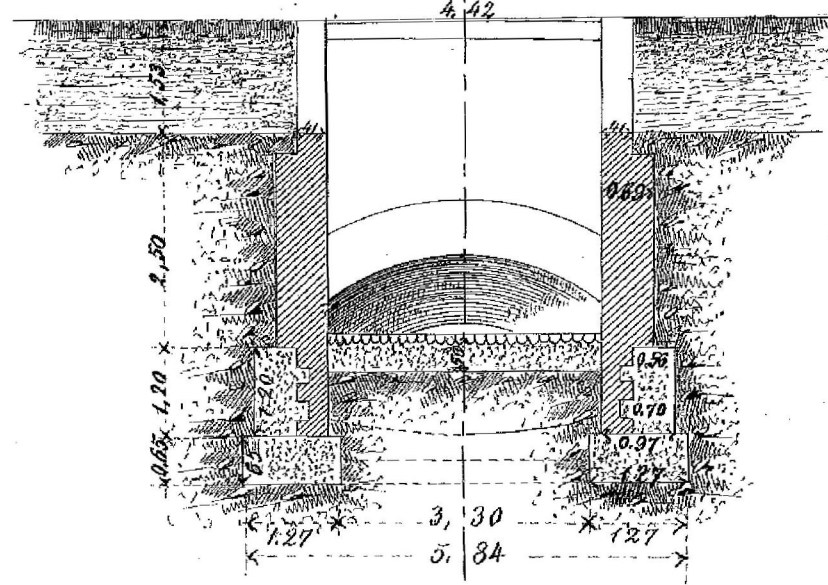


SEZIONI TRASVERSALI 1:100

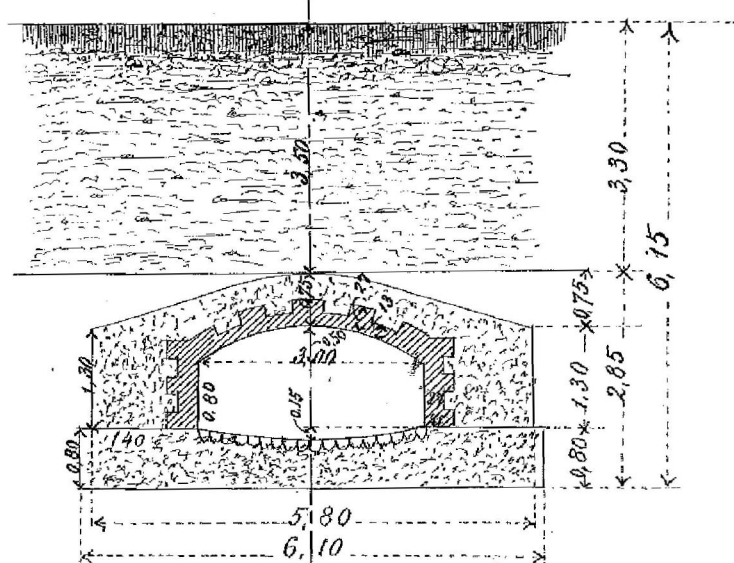
Sezione A.B.



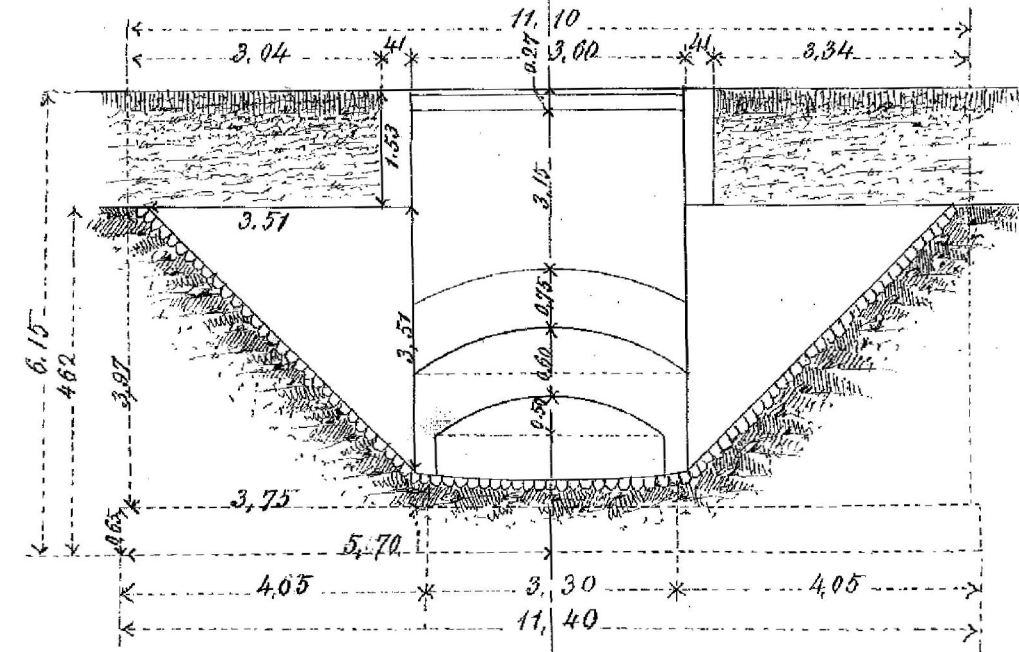
Sezione C.D.



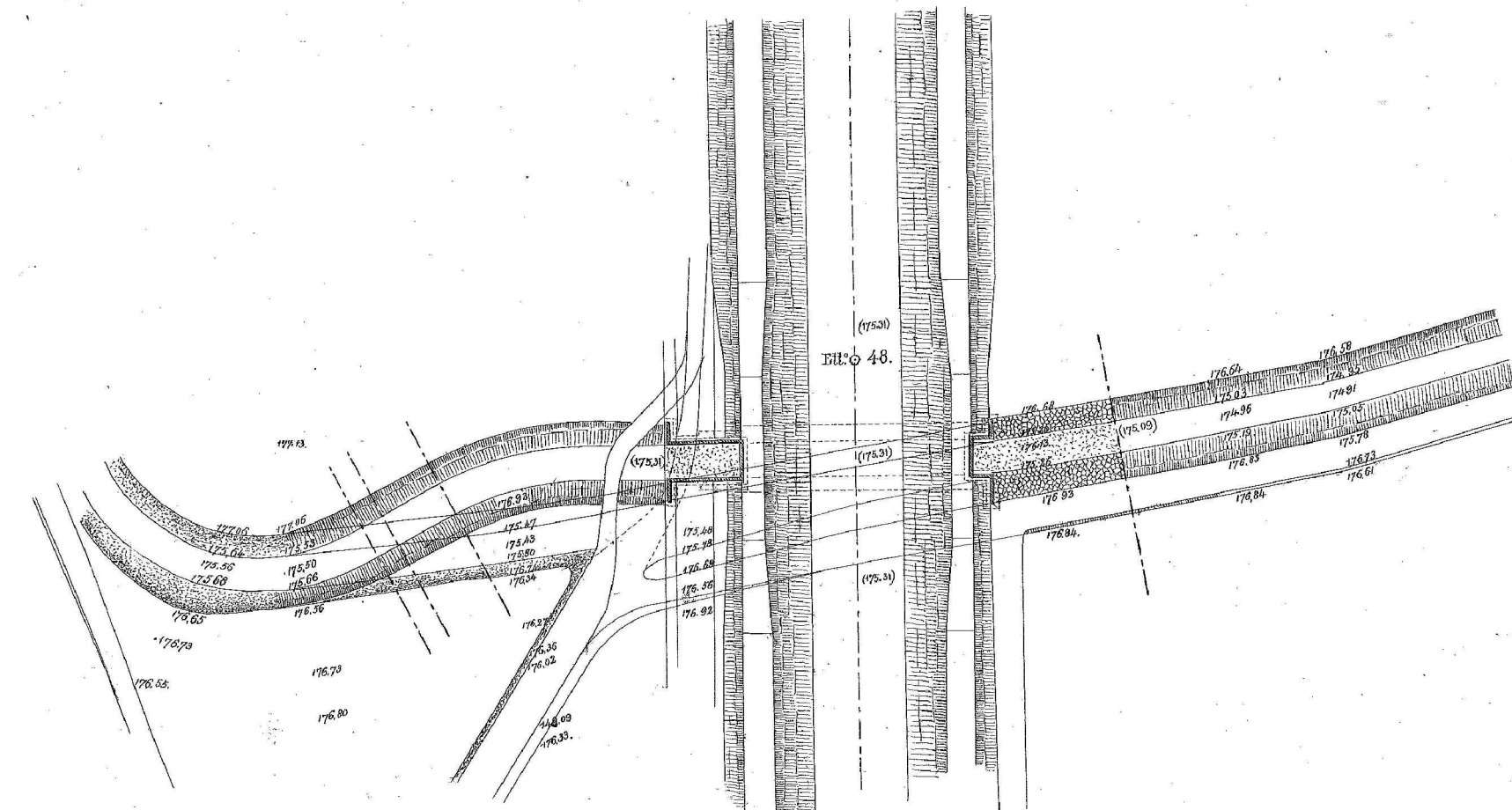
Sezione E.F.



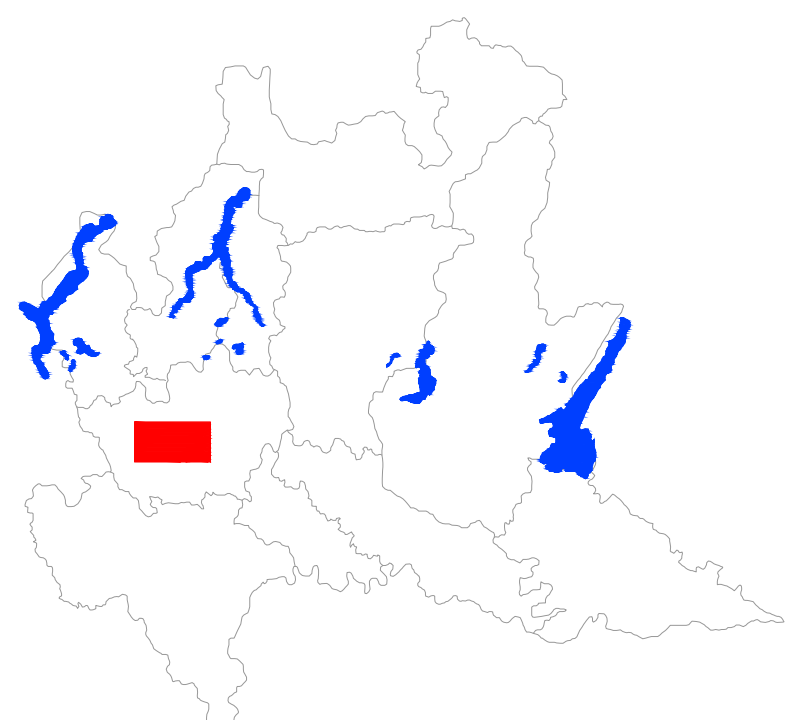
Sezione G.H.



PLANIMETRIA SCALA 1:1000



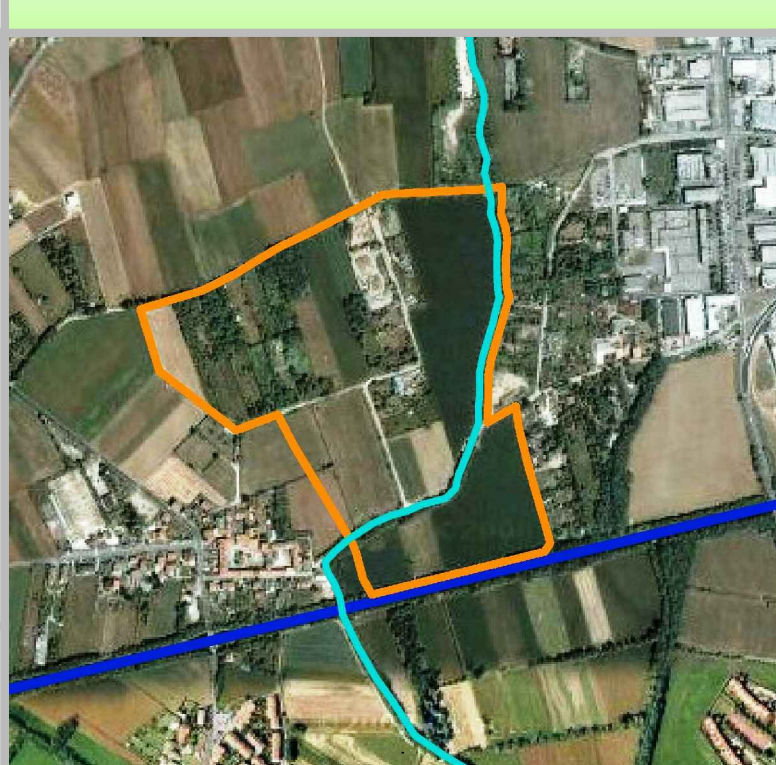
LAVORI DI REALIZZAZIONE DELLA VASCA DI LAMINAZIONE  
LUNGO IL TORRENTE BOZZENTE IN COMUNE DI NERVIANO (MI)



Responsabile del Procedimento  
Ing. Luigi MILLE

Progettisti  
Dott. Ing. Marco La Veglia  
Dott. Ing. Gaetano La Montagna  
Dott. Ing. Isabella Botta  
Collaboratori alla progettazione  
Dott. Geol. Alessandro Rosso  
Geom. Fernando Altobello  
Geom. Angelo Zerbini

SOTTOPASSO CANALE VILLORESI  
Planimetria e sezioni storiche



PERIZIA N. /MI  
PROT. N.  
DATA  
AGGIORNAMENTI

SCALA : 1:100  
FILE E10\_ Stato attuale sottopasso Villoresi\_disegni storici.dwg

Elaborato  
E.10

elaborato grafico  
PROGETTO DEFINITIVO

UFFICIO DI CREMONA  
Via...  
Tel. 0372 458071 - 0372 28334  
Fax 0372 458072 - 0372 28334  
E-mail: ufficio@alpo.it - alpo@alpo.it