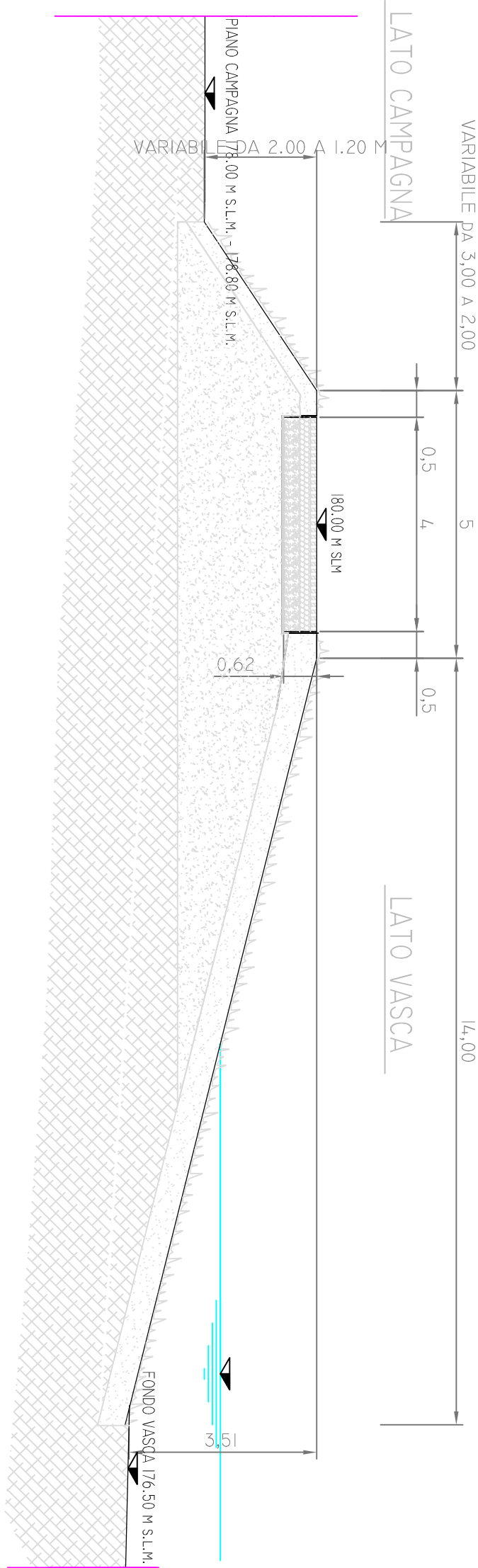


SEZIONE TIPO 2-3

LUNGHEZZA 220,00 ML

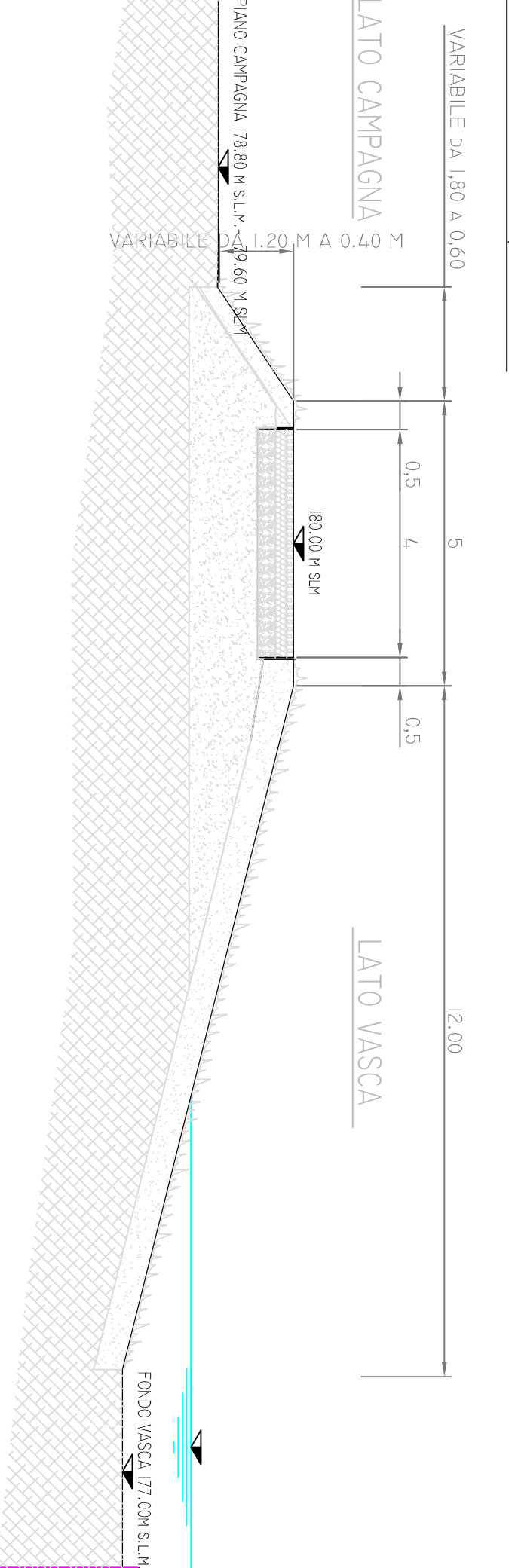
AREA MAX 22,30 MQ



SEZIONE TIPO 4-5

LUNGHEZZA 380,00 ML

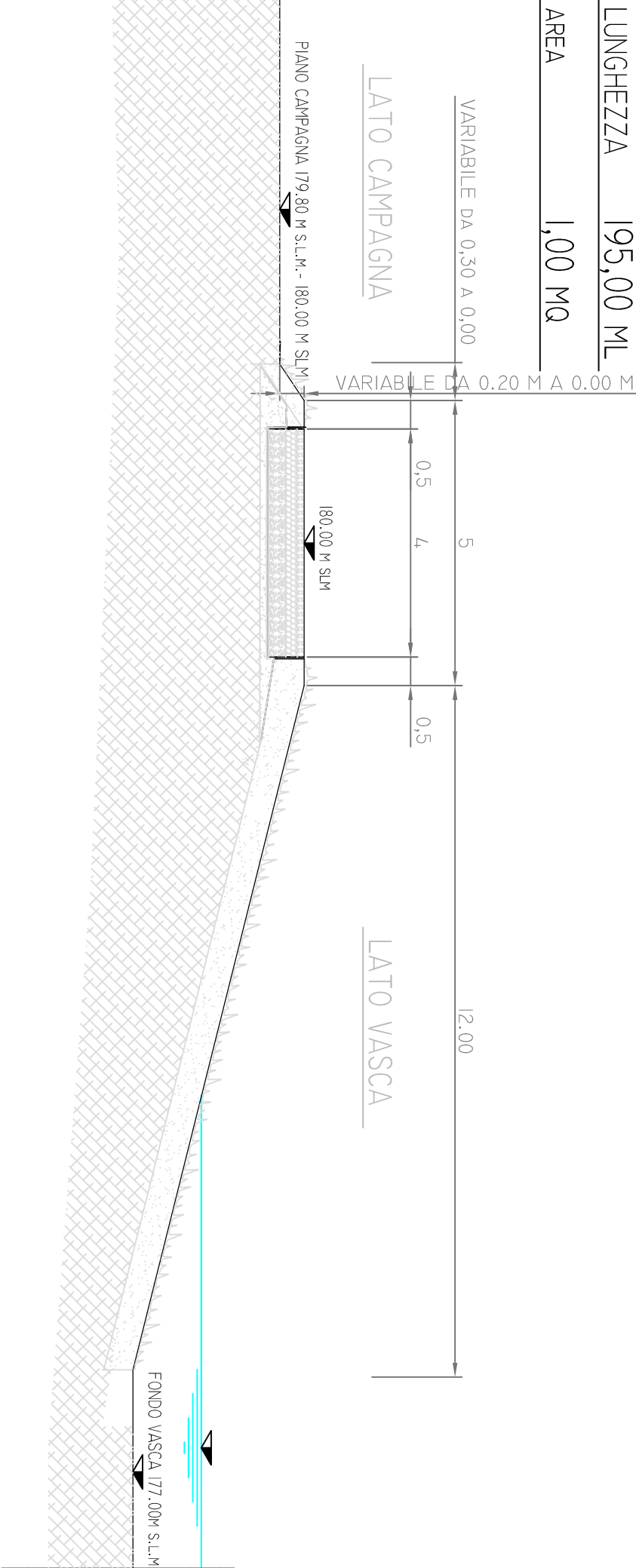
AREA MAX 11,20 MQ



SEZIONE TIPO 6-7

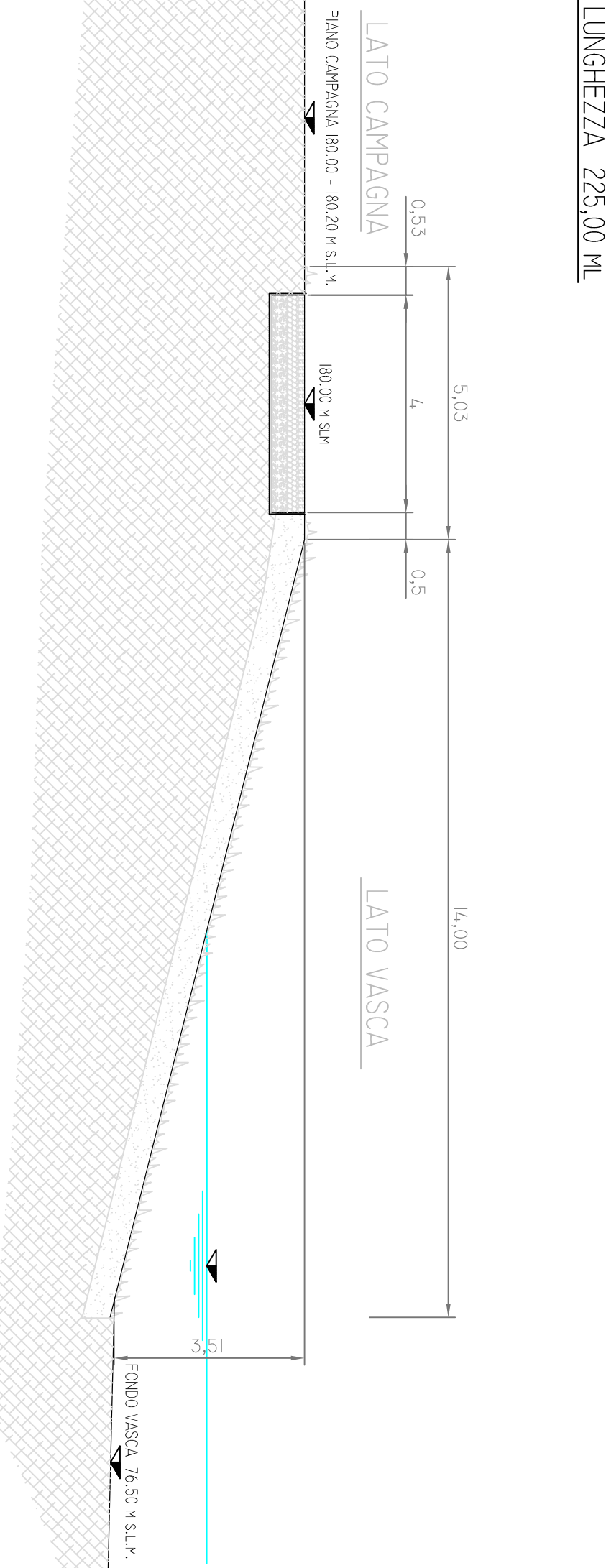
LUNGHEZZA 195,00 ML

AREA 1,00 MQ



SEZIONE TIPO 8-9

LUNGHEZZA 225,00 ML



LAVORI DI REALIZZAZIONE DELLA VASCA DI LAMINAZIONE
LUNGO IL TORENTI BOZZENTE IN COMUNE DI NERVIANO (MI)

Responsabile del Progettamento

Ing. Luigi MILLE

Progettisti

Dott. Ing. Marco La Vecchia

Dott. Ing. Gaetano La Montagna

Dott. Ing. Isabella Botta

Collaboratori alla progettazione

Dott. Geol. Alessandro Rosso

Geom. Fernando Altobello

Geom. Angelo Zerbini

PERIZIA N.

/MI

PROT. N.

DATA

AGGIORNAMENTI

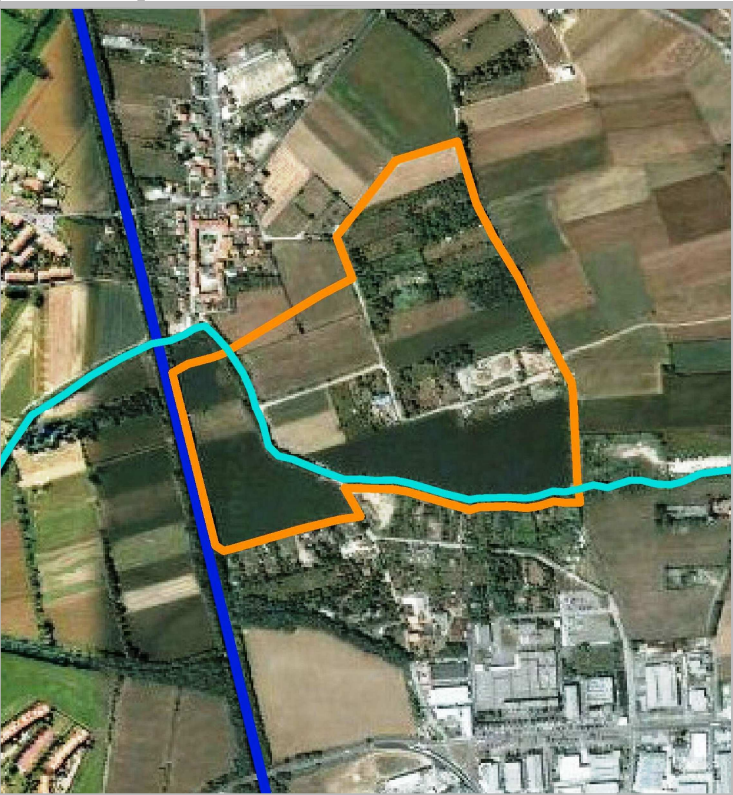
SCALA : 1:100

FILE E:05_Sec2ioni argini.dwg

Elaborato

elaborato grafico
PROGETTO DEFINITIVO

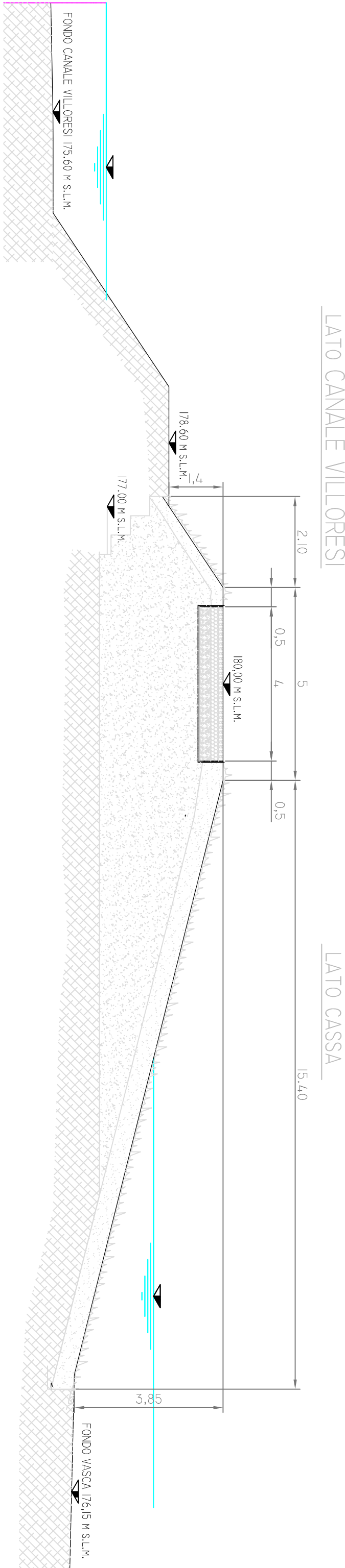
SEZIONI
Rilevati arginali



SEZIONE TIPO 1

LUNGHEZZA 320,00 M

AREA 31,00 MQ



SEZIONE RINGROSSO E RIALZO ARGINE ESISTENTE CANALE VILLORESI
SCALA 1:100

LATO CAMPAGNA

SEZIONE TIPO ARGINI PERIMETRALI
SCALA 1:100

LATO VASCA LAMINAZIONE

