

LEGENDA



LOCALIZZAZIONE INTERVENTO



ARGINATURA - Cascina Pesalupo - località 'La Cava' lunghezza 2.500,00ml



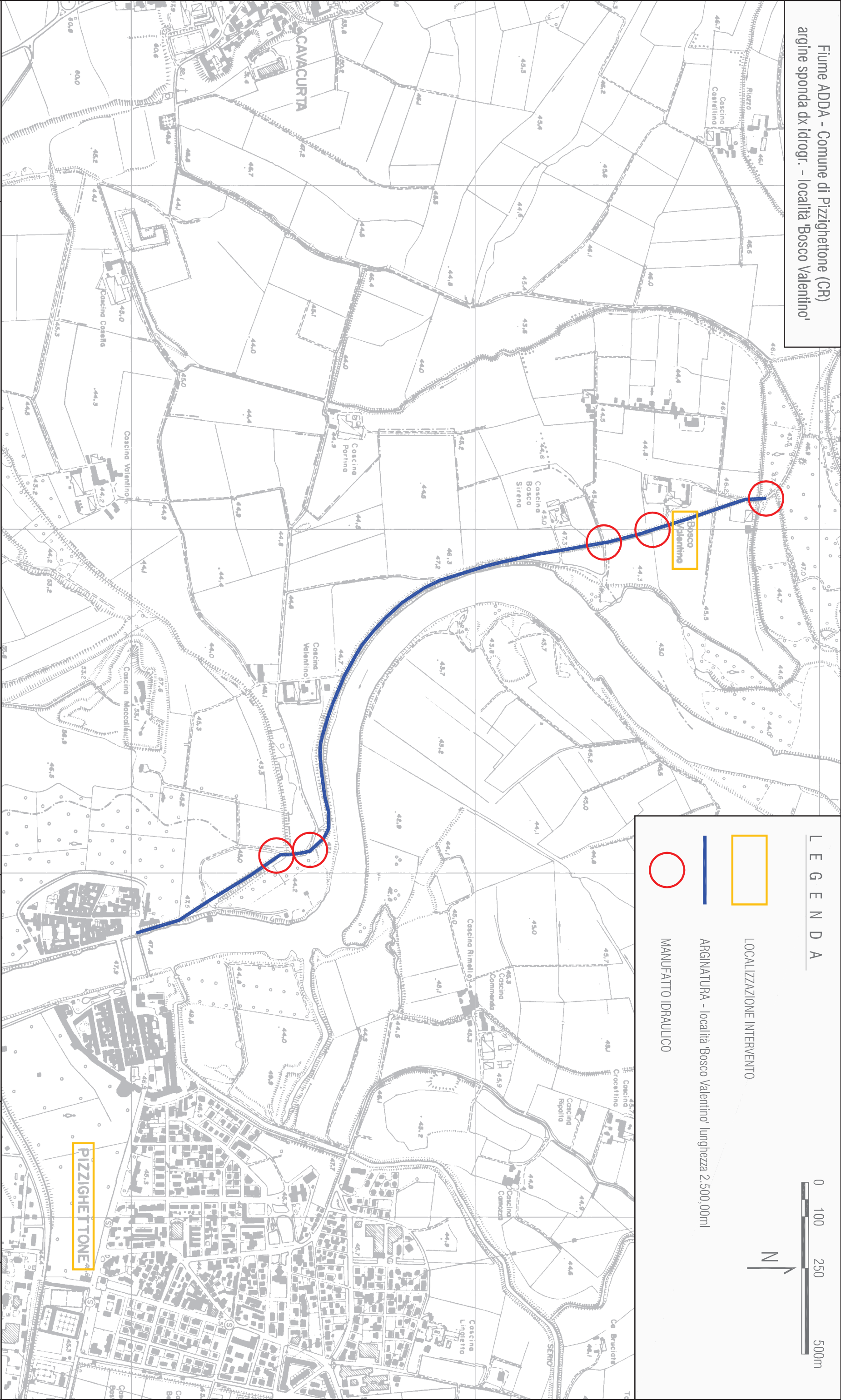
MANUFATTO IDRAULICO



|  |  |  |  |  |  |  |  |   |  |                           |  |
|--|--|--|--|--|--|--|--|---|--|---------------------------|--|
|  <p>AIPO<br/>Agenzia Interregionale per il fiume Po<br/>UFFICIO OPERATIVO DI CREMONA</p> |  | (CR-E-297/M) CODICE AMMINISTRAZIONE CR-2016-015<br>ACCORDO QUADRO TRIENNALE PER MANUTENZIONE ORDINARIA CORSI DIACQUA<br>E OO.II. DI COMPETENZA DEL P.T.I. N. 2 E TORRENTE CHERIO |  | RESPONSABILE DEL PROCEDIMENTO<br>F.E.T. Geom. Gianluigi SCARPINI |  | PROGETTISTI<br>F.E.T. Ing. Isabella BOTTA<br>I.T. arch. Giuliano BERNI |  | COROGRAFIA FIUME ADDA<br>COMUNE DI LODI |  | scala disegni<br>1:10.000 |  |
|  |  |  |  |  |  |  |  | data                                    |  | carta n.                  |  |
|  |  |  |  |  |  |  |  |   |  | 01                        |  |



Fiume ADDA - Comune di Pizzighettone (CR)  
argine sponda dx idrogr. - località 'Bosco Valentino'



LEGENDA



LOCALIZZAZIONE INTERVENTO



ARGINATURA - località 'Bosco Valentino' lunghezza 2.500,00ml



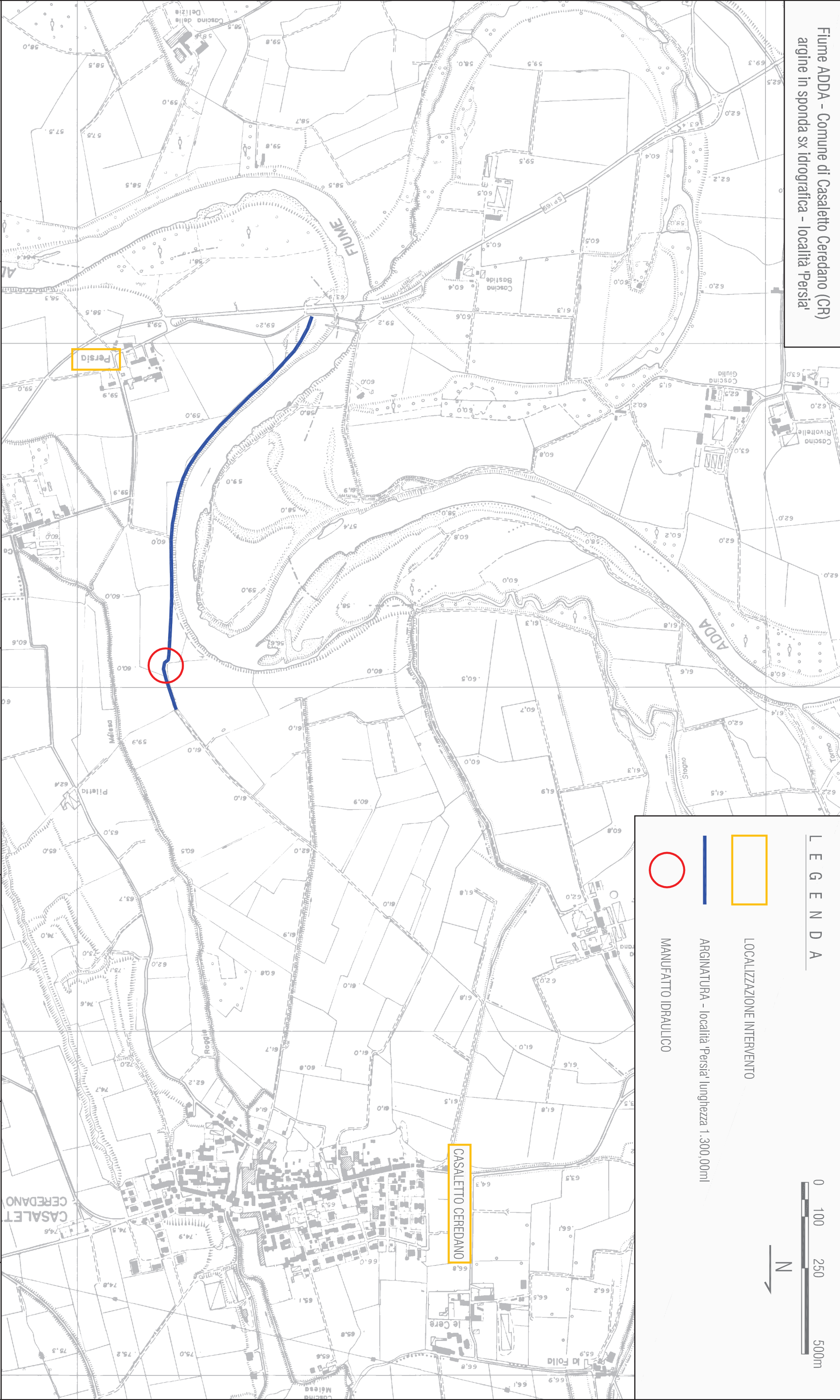
MANUFATTO IDRAULICO



|  |  |  |  |  |  |
|--|--|--|--|--|--|
|  <div>AIPO<br/>Agenzia Interregionale per il fiume Po<br/>UFFICIO OPERATIVO DI CREMONA</div> |  | (CR-E-297/M) CODICE AMMINISTRAZIONE CR-2016-015<br>ACCORDO QUADRO TRIENNALE PER MANUTENZIONE ORDINARIA CORSI D'ACQUA<br>E OO.II. DI COMPETENZA DEL P.T.I. N. 2 E TORRENTE CHERIO |  | RESPONSABILE DEL PROCEDIMENTO<br>F.E.T. Geom. Gianluigi SCARPINI |  |
| PROGETTISTI<br>F.E.T. Ing. Isabella BOTTA<br>I.T. arch. Giuliano BERNI   |  | COROGRAFIA FIUME ADDA<br>COMUNE DI<br>PIZZIGHETTONE (CR)   |  | 1:10.000   |  |
| data   |  | tavola n.  |  | 02   |  |
| file   |  |  |  |  |  |



Fiume ADDA - Comune di Casaletto Ceredano (CR)  
argine in sponda sx idrografica - località 'Persia'



LEGENDA



LOCALIZZAZIONE INTERVENTO



ARGINATURA - località 'Persia' lunghezza 1.300,00m



MANUFATTO IDRAULICO



RESPONSABILE DEL PROCEDIMENTO

F.E.T. Geom. Gianluigi SCARPINI

PROGETTISTI

F.E.T. Ing. Isabella BOTTA

I.T. arch. Giuliano BERNI

elaborato  
COROGRAFIA FIUME ADDA  
COMUNE DI  
CASALETTO CEREDANO (CR)

scala disegni  
1:10.000

carta n.

03

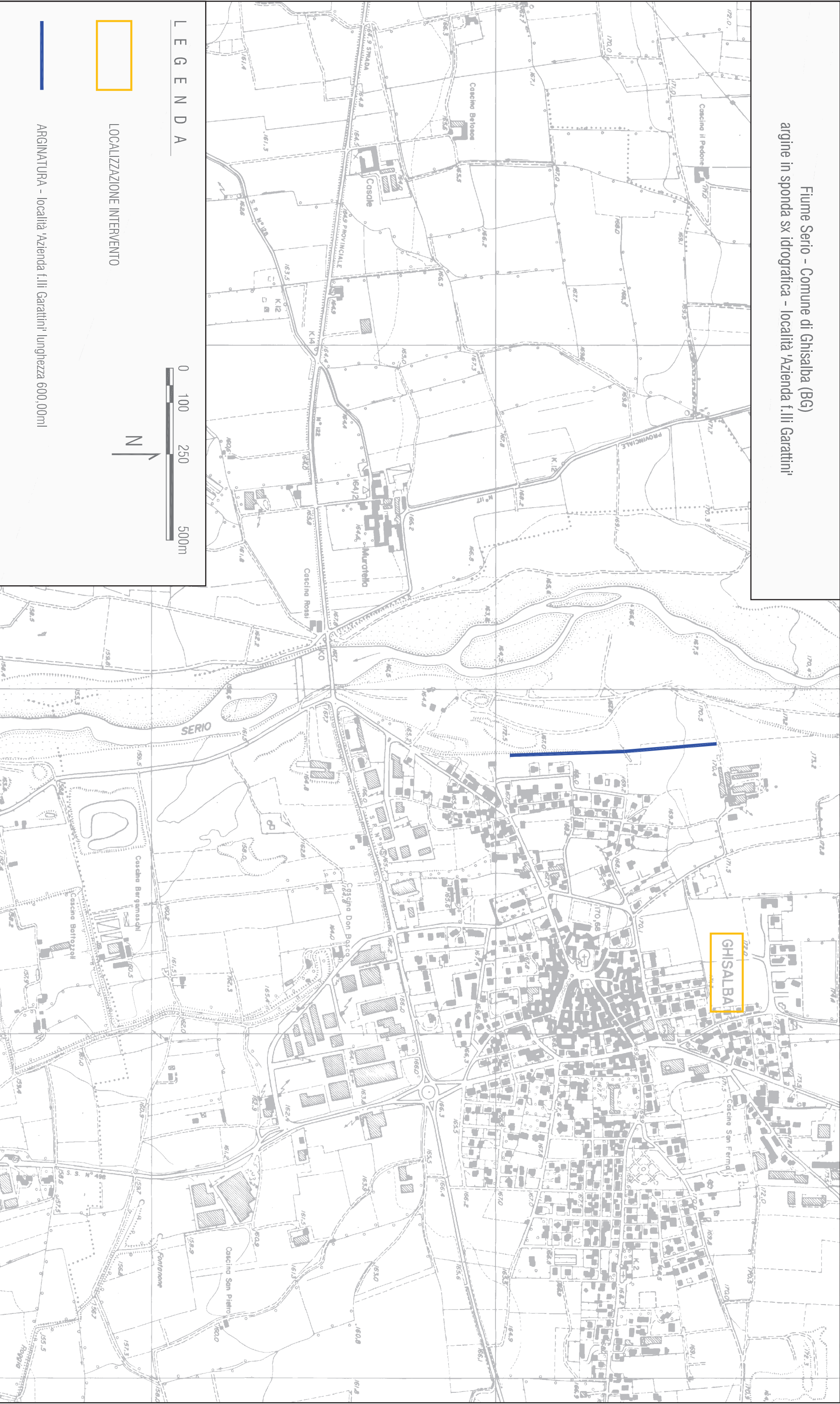


UFFICIO OPERATIVO DI CREMONA

(CR-E-297/M) CODICE AMMINISTRAZIONE CR-2016-015  
ACCORDO QUADRO TRIENNALE PER MANUTENZIONE ORDINARIA CORSI D'ACQUA  
E OO.II. DI COMPETENZA DEL P.T.I. N. 2 E TORRENTE CHERIO



Fiume Serio - Comune di Ghisalba (BG)  
argine in sponda sx idrografica – località 'Azienda f.lli Garattini'



LEGENDA



LOCALIZZAZIONE INTERVENTO



ARGINATURA - località 'Azienda f.lli Garattini' lunghezza 600,00m



PROGETTISTI

F.E.T. Ing. Isabella BOTTA

I.T. arch. Giuliano BERNI

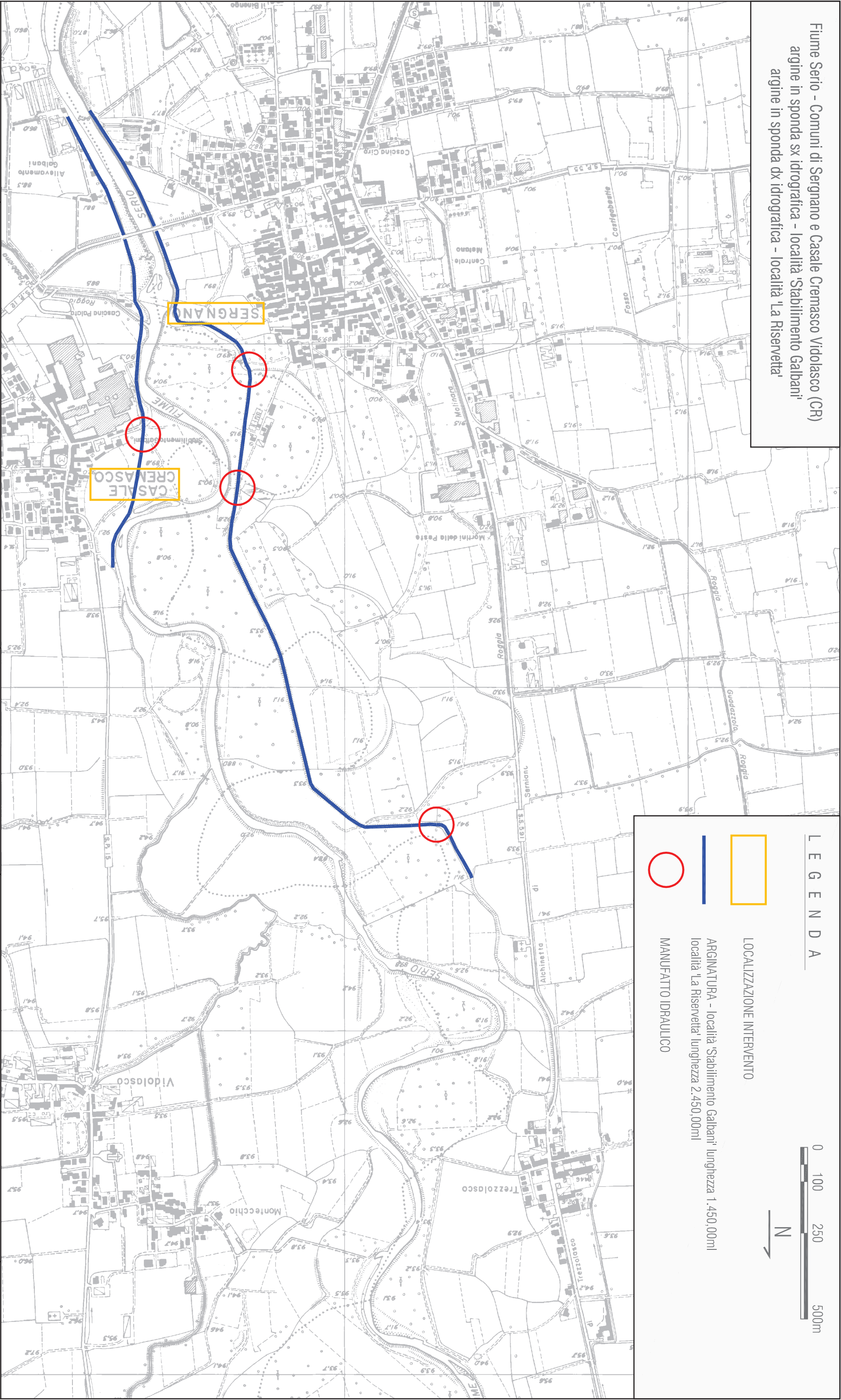
COROGRAFIA FIUME SERIO  
COMUNE DI GHISALBA (BG)

1:10.000

04



Fiume Serio - Comuni di Sergnano e Casale Cremasco Vidolasco (CR)  
argine in sponda sx idrografica - località 'Stabilimento Galbani'  
argine in sponda dx idrografica - località 'La Riservetta'



LEGENDA



LOCALIZZAZIONE INTERVENTO



ARGINATURA - località 'Stabilimento Galbani' lunghezza 1.450,00ml  
località 'La Riservetta' lunghezza 2.450,00ml



MANUFATTO IDRAULICO



PROGETTISTI

F.E.T. Ing. Isabella BOTTA

I.T. arch. Giuliano BERNI

elaborato  
COROGRAFIA FIUME SERIO  
COMUNI DI SERGNANO (CR)  
CASALE CREMASCO VID. (CR)

Scale disegni  
1:10.000

tabella n.

05

(CR-E-297/M) CODICE AMMINISTRAZIONE CR-2016-015  
ACCORDO QUADRO TRIENNALE PER MANUTENZIONE ORDINARIA CORSI D'ACQUA  
E OO.II. DI COMPETENZA DEL P.T.I. N. 2 E TORRENTE CHERIO

RESPONSABILE DEL PROCEDIMENTO

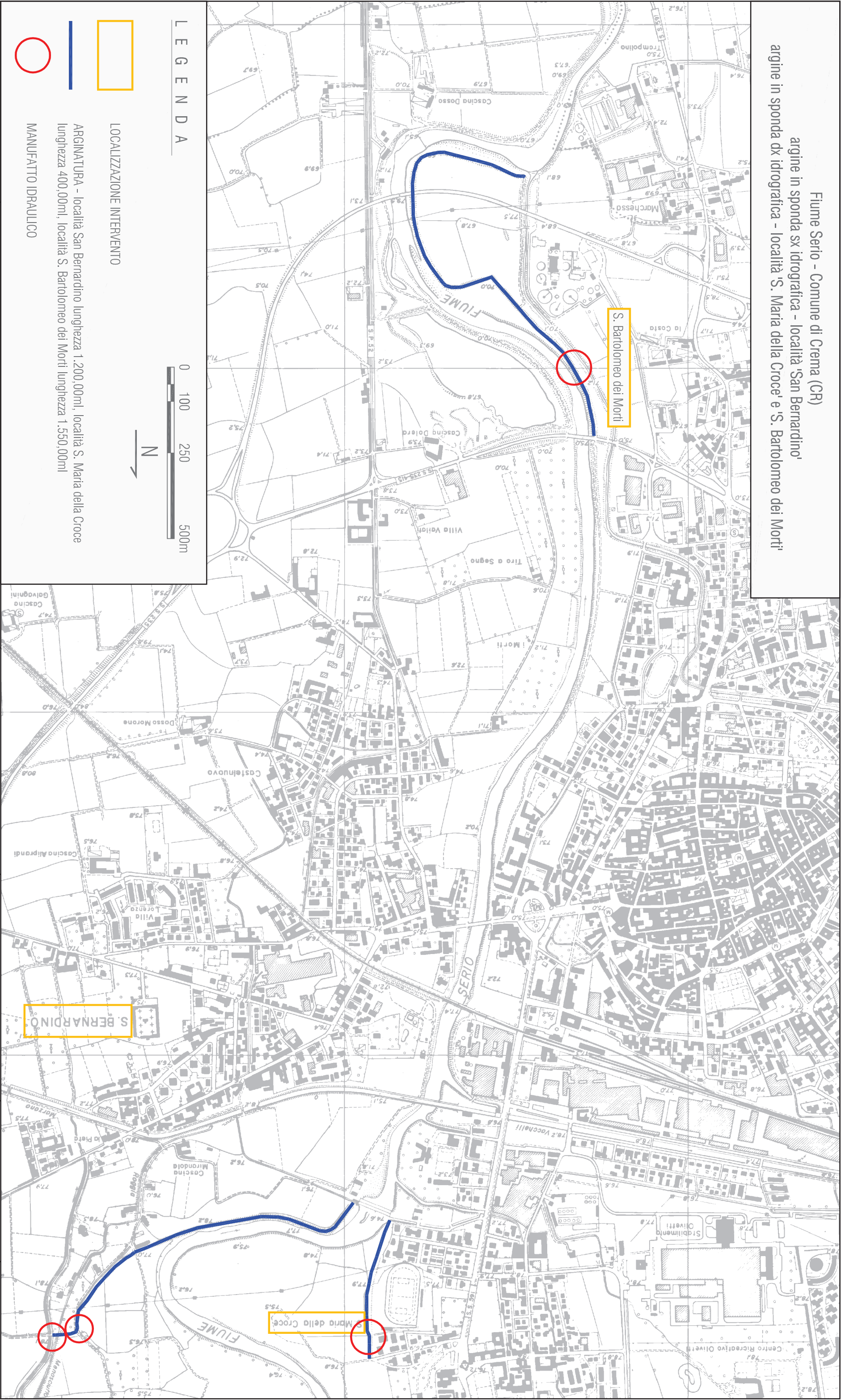
F.E.T. Geom. Gianluigi SCARPINI



UFFICIO OPERATIVO DI CREMONA



Fiume Serio - Comune di Crema (CR)  
argine in sponda sx idrografica - località 'San Bernardino'  
argine in sponda dx idrografica - località 'S. Maria della Croce' e 'S. Bartolomeo dei Morti'



|  |  |   |  |   |   |  |  |                                   |  |
|--|--|---|--|---|---|--|--|-----------------------------------|--|
| <div><div></div><div>AIPO</div></div> <div>Agenda Interregionale per il fiume Po</div> <div>UFFICIO OPERATIVO DI CREMONA</div> |  | <div>(CR-E-297/M) CODICE AMMINISTRAZIONE CR-2016-015</div> <div>ACCORDO QUADRO TRIENNALE PER MANUTENZIONE ORDINARIA CORSI D'ACQUA</div> <div>E 00.II. DI COMPETENZA DEL P.T.I. N. 2 E TORRENTE CHERIO</div> |  | <div>RESPONSABILE DEL PROCEDIMENTO</div> <div>F.E.T. Geom. Gianluigi SCARPINI</div> | <div>PROGETTISTI</div> <div>F.E.T. Ing. Isabella BOTTA</div> <div>I.T. arch. Giuliano BERNI</div> | <div>elaborato</div> <div>COROGRAFIA Fiume SERIO</div> <div>COMUNE DI CREMA (CR)</div> | <div>scala disegno</div> <div>1:10.000</div> | <div>carta in</div> <div>06</div> |  |
|--|--|---|--|---|---|--|--|-----------------------------------|--|



L E G E N D A



LOCALIZZAZIONE INTERVENTO

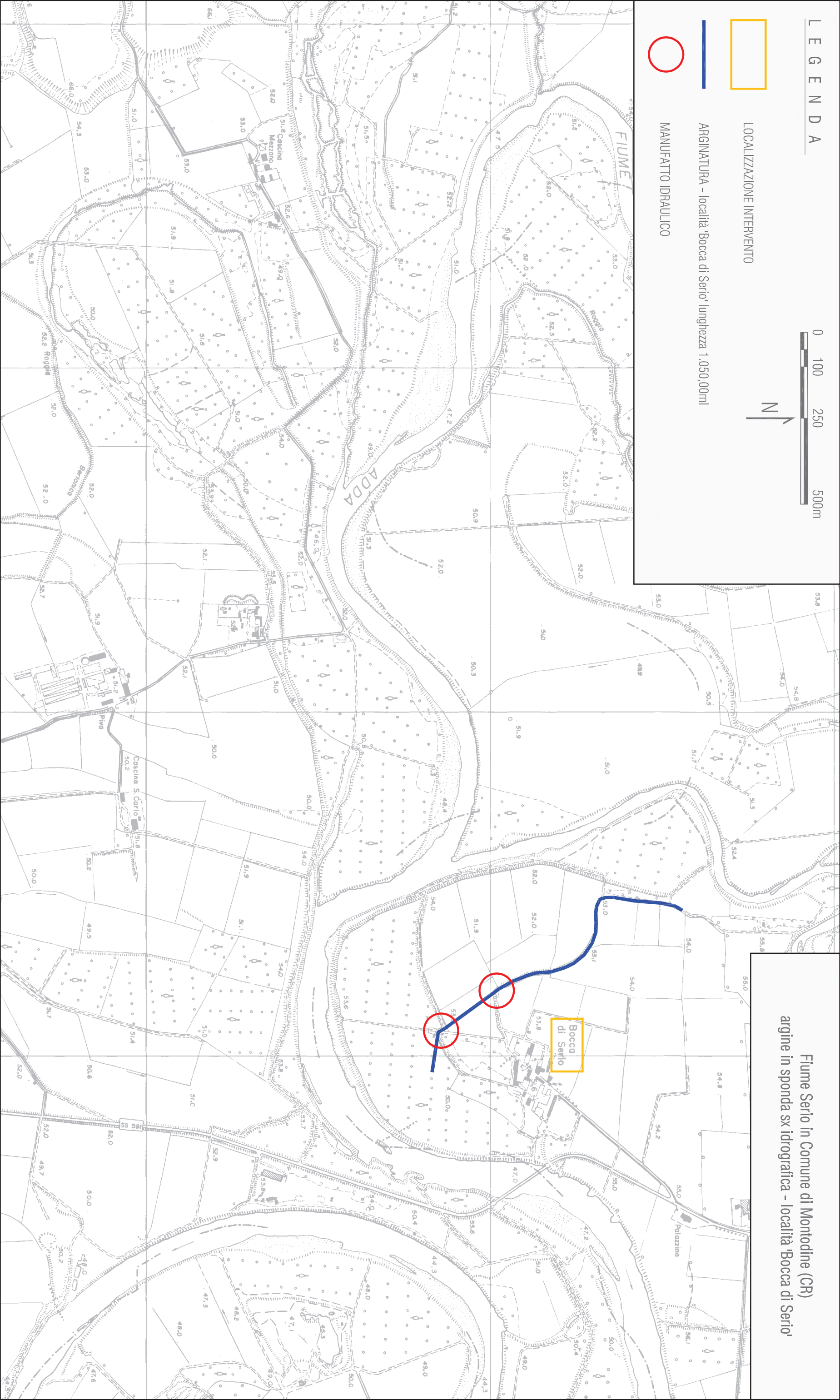


ARGINATURA - località 'Bocca di Serio' lunghezza 1.050,00ml



MANUFATTO IDRAULICO

Fiume Serio in Comune di Montodine (CR)  
argine in sponda sx idrografica - località 'Bocca di Serio'



UFFICIO OPERATIVO DI CREMONA

(CR-E-297/M) CODICE AMMINISTRAZIONE CR-2016-015  
ACCORDO QUADRO TRIENNALE PER MANUTENZIONE ORDINARIA CORSI D'ACQUA  
E OO.II. DI COMPETENZA DEL P.T.I. N. 2 E TORRENTE CHERIO

RESPONSABILE DEL PROCEDIMENTO

F.E.T. Geom. Gianluigi SCARPINI

PROGETTISTI

F.E.T. Ing. Isabella BOTTA

I.T. arch. Giuliano BERNI

elaborato  
COROGRAFIA FIUME SERIO  
COMUNE DI MONTODINE (CR)

scala disegni  
1:10.000

cartella n.

07