

SCHEMA DI TIPOLOGIE VEGETATIVE



SEZIONI TIPOLOGICHE scala 1:200

Punto di vista suggestivo (A-A)



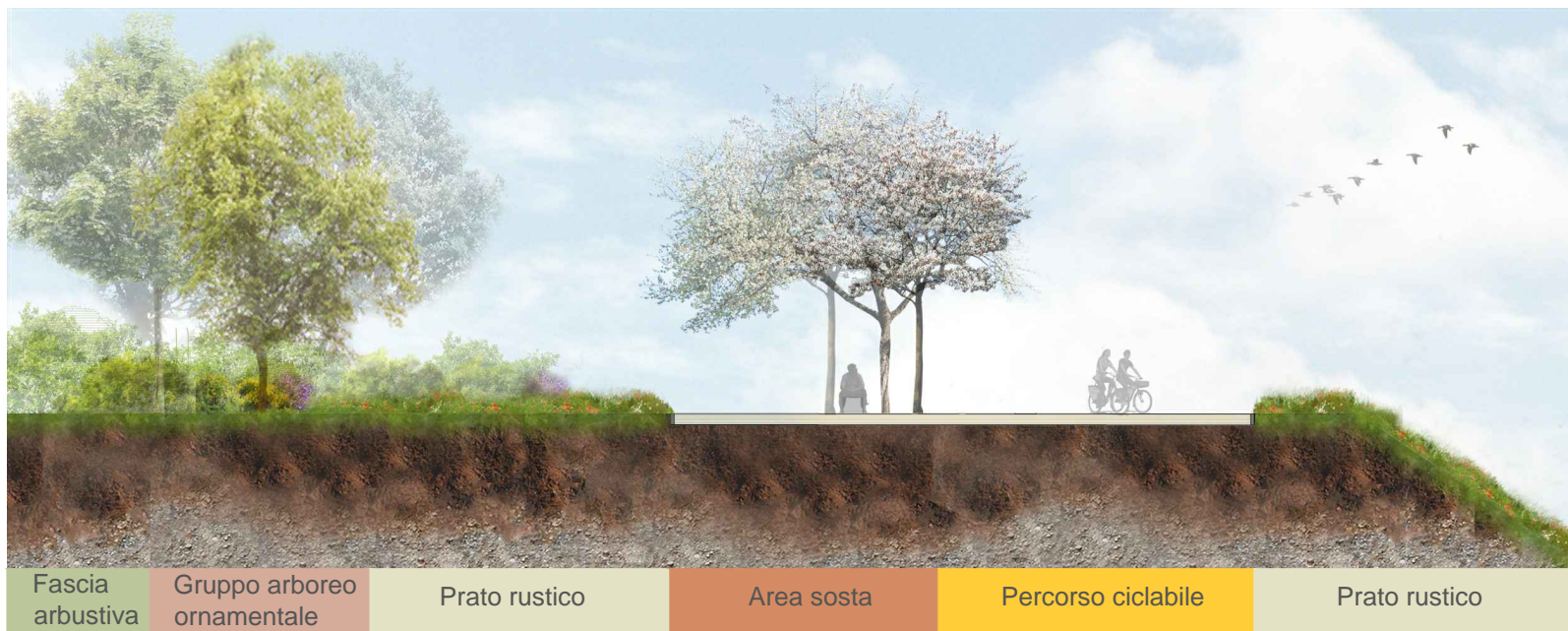
Filare alberato di mitigazione (B-B)



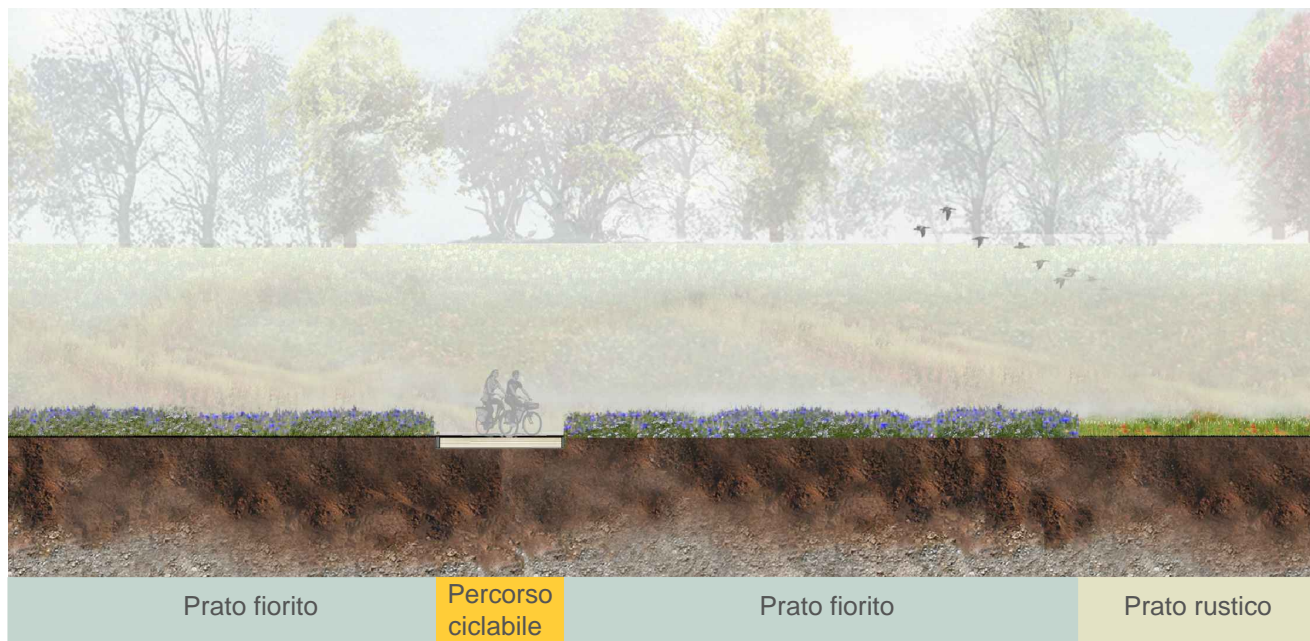
Fascia arborea-arbustiva di mitigazione (C-C)



Area sosta (D-D)



Prato fiorito (E-E)



RIFERIMENTI PROGETTUALI



Percorso in terra stabilizzata



Cordolo di legno



Seduta in legno



Prato fiorito con prevalenza di colore blu



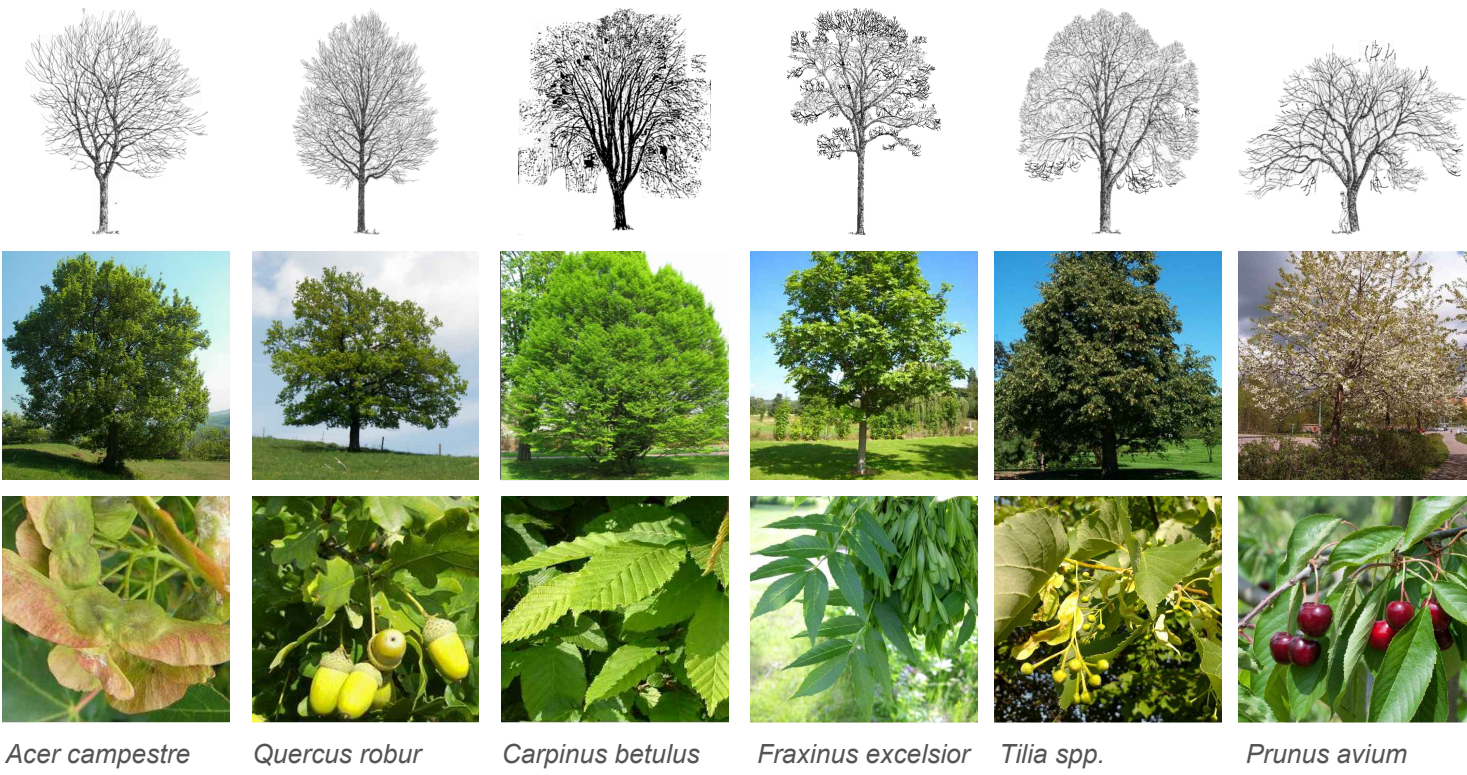
Prato rustico

FOTOINSERIMENTO

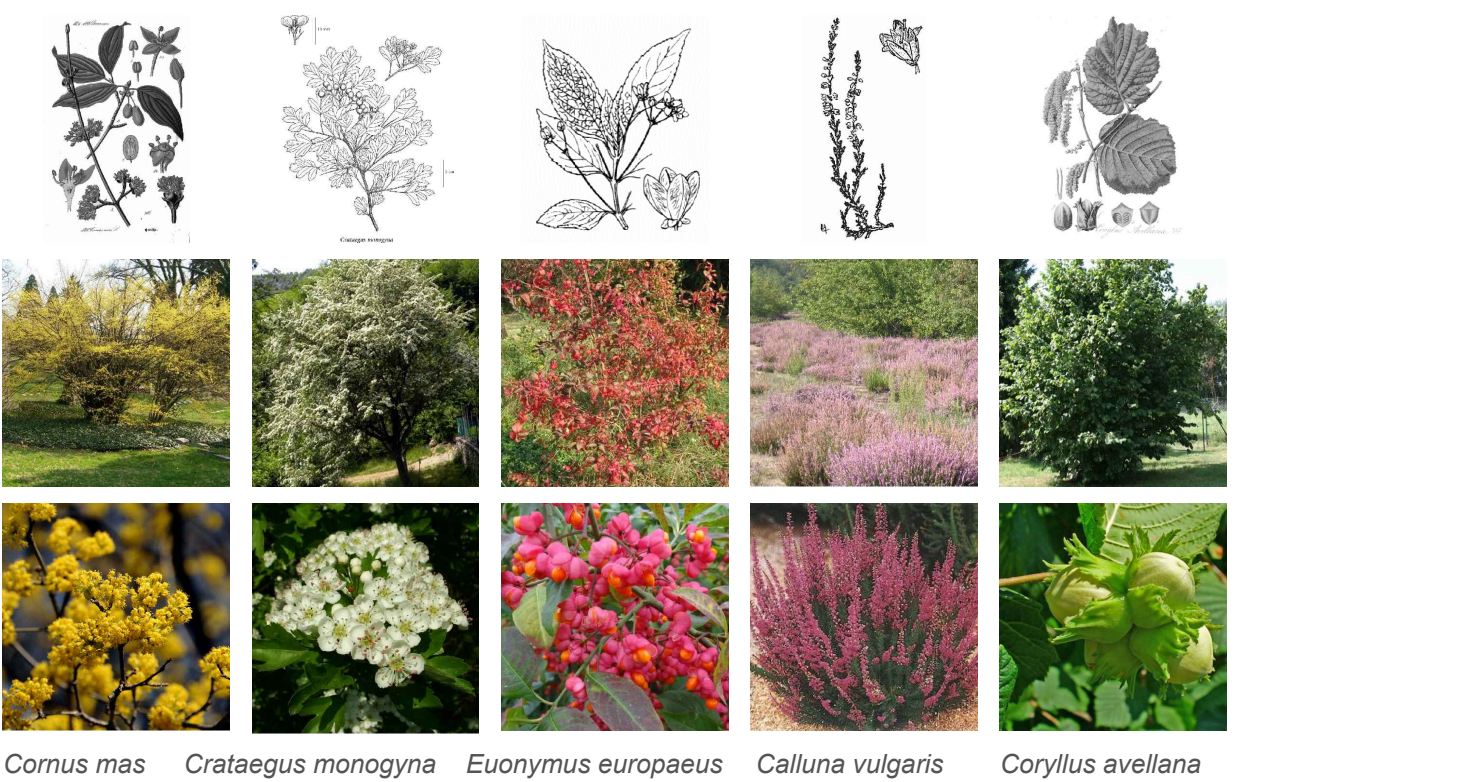


ABACO DELLE SPECIE VEGETALI

Principali di specie arboree previste



Principali specie arbustive previste



AREA DI LAMINAZIONE DEL TORRENTE SEVESO

Comune di Lentate sul Seveso (MB)

PROGETTO PRELIMINARE - MI-E-795

LUGLIO 2015



RESPONSABILE DEL PROCEDIMENTO:

ING. LUIGI MILLE

PROGETTAZIONE:

PROFESSIONISTI INCARICATI:

Dott. Ing. GIOVANNI BATTISTA PEDUZZI

Prof. Ing. ALESSANDRO PAOLETTI

Dott. Ing. STEFANO CROCI

Dott. Ing. FILIPPO MALINGEGNO

Dott. Ing. CRISTINA PASSONI

Dott. Ing. MASSIMO COCCATO

Dott. Ing. ELISABETTA CUDINI

Dott. Geol. MARIO SPADA

Dott. Geol. GIAN MARCO ORLANDI

Dott. Geol. SUSANNA BIANCHI

Dott. Ing. ALESSANDRO BARBON

CONSULENZE SPECIALISTICHE:

ASPETTI PAESAGGISTICI E AMBIENTALI:

Arch. ANDRÉAS KIPAR

Dott. Agr. GIOVANNI SALA

Arch. LUISA BELLINI

QUALITÀ DELLE ACQUE:

Prof. Dott. VALERIA MEZZANOTTE

ETATEC

STUDIO PAOLETTI

SOCIETÀ DI INGEGNERIA

Via Bassini 23 20133 Milano | tel. +39 02 26681264 - fax +39 02 26681553

etatec@etatec.it - etatec@pec.etatec.it - www.etatec.it

STUDIO PAOLETTI

INGEGNERI ASSOCIATI

Via Bassini 23 20133 Milano | tel. +39 02 26681264 - fax +39 02 26681553

studiospa@etatec.it - studiospa@pec.etatec.it

BETA studio

BETA Studio S.R.L.

Ponte San Nicolò (PD) 35020 - Via Guido Rossa 29/a

tel. +39 035 516090 - +39 035 513738

info@betastudio.it

Studio Associato di Geologia Spada

Via Varese 16 20121 Milano

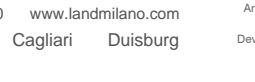
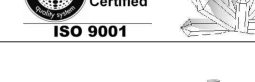
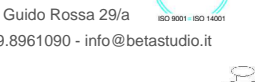
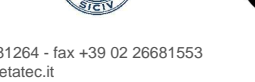
tel. +39 02 8069111 - fax +39 02 80691130

www.landmilano.it

GRUPPO LAND

Milano Roma Cagliari Duisburg

Piazzale Aquileia 6 20144 Milano | tel. +39 02 4814701



SCALA

varie

Revisori

1

2

Numero elaborato

TIPOLOGIA

PP

COMMESSA

250-24

DOCUMENTO

DI

NUMERO

D.7.4